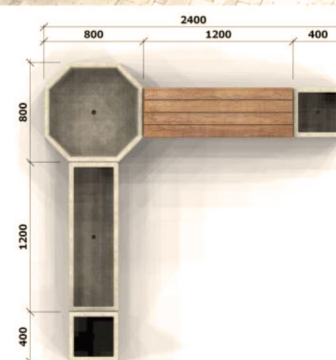




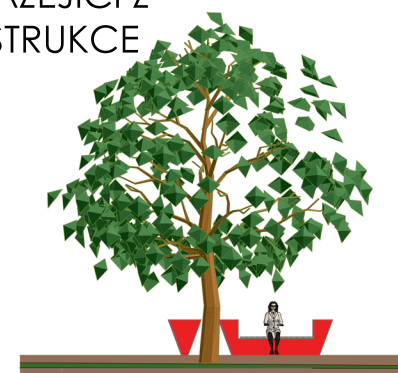
ZÁSTAVKA S LAVIČKOU



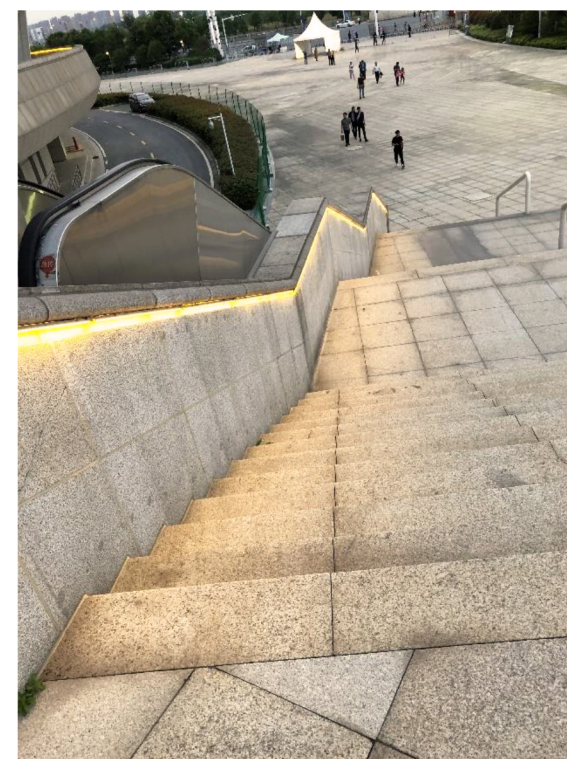
ROZPTYLOVÁ PLOCHA S DOPLŇUJÍCÍ ZELENÍ STADIONU A HALY (NANJING / ČÍNA)



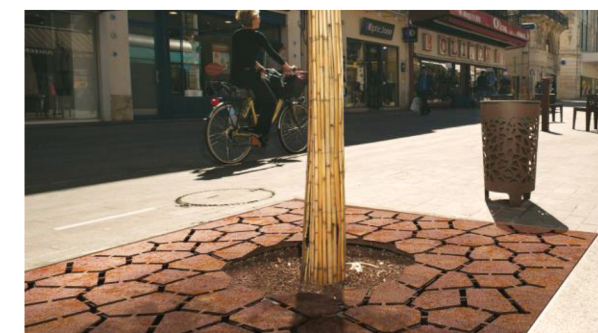
MOBILIÁŘ VYCHÁZEJÍCÍ Z OCELOVÉ KONSTRUKCE HALY



OSVĚTLENÍ SCHODIŠTĚ



STOJAN NA KOLA



PROPUSTNÁ PLOCHA KOLEM STROMU, VSAKOVÁNÍ VODY

UMÍSTĚNÍ KAMENNÝCH KOULÍ DO PĚŠÍ ZÓNY (SHANGHAI / ČÍNA)



ZELEŇ A VEŘEJNÉ OSVĚTLENÍ VODÍCÍ PRUH



BARIÉROVÝ/BEZBARIÉROVÝ PŘÍSTUP

