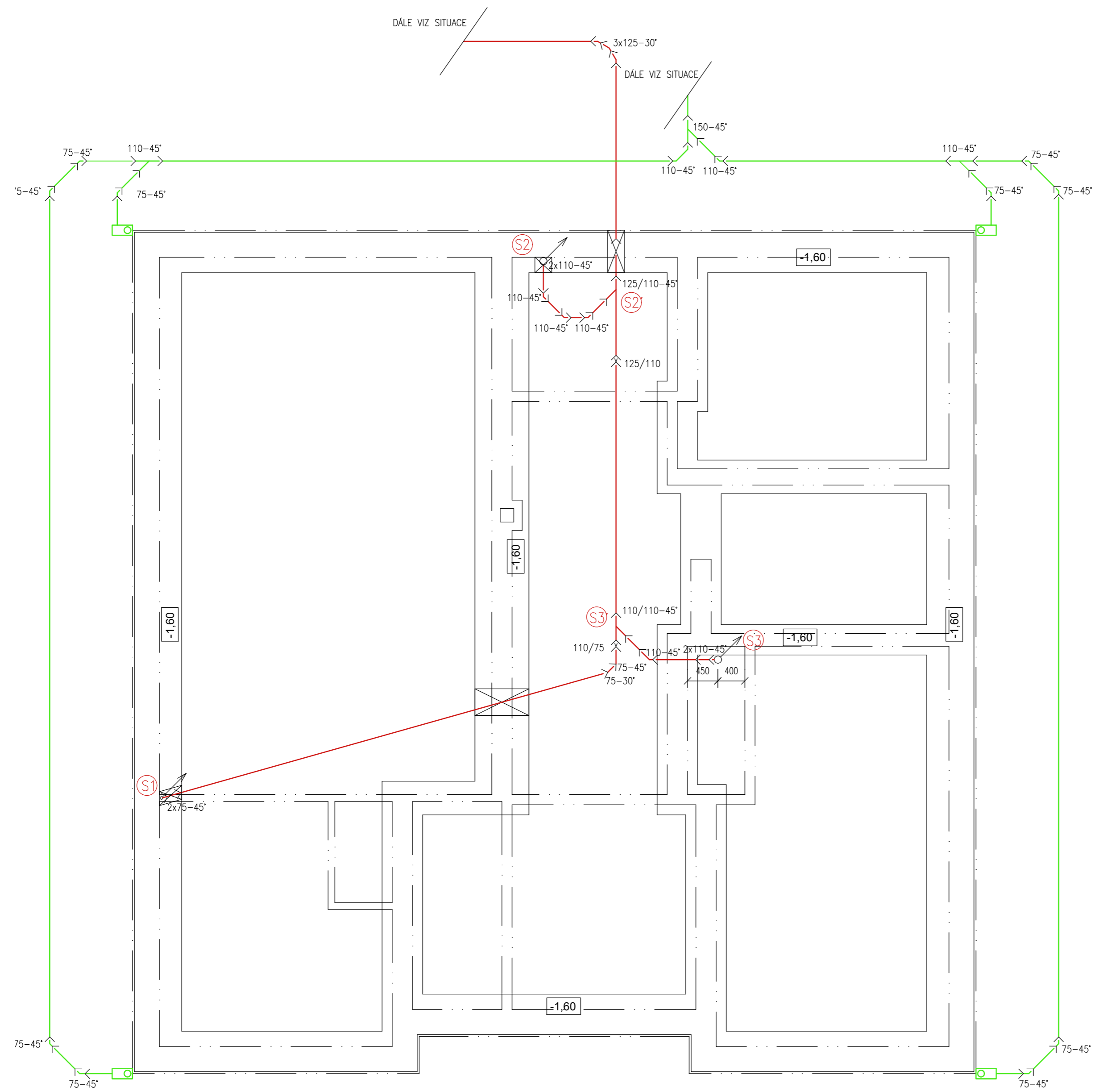


- LEGENDA:
- VODOVOD
 - SPLAŠKOVÁ KANALIZACE
 - DEŠŤOVÁ VODA
 - VODOVODNÍ PŘÍPOJKA
 - KANALIZAČNÍ PŘÍPOJKA
 - VNITŘNÍ KANALIZACE
 - VNITŘNÍ VODOVOD
 - HRANICE POZEMKU
- POZNÁMKY: RŠ – REVIZNÍ ŠACHTA
VS – VODOMĚRNÁ SOUSTAVA

| | | | | |
|---|---|-------------------------|--------------------------|---------|
| Zpracovala Jana Štrupková | Vedoucí bakalářské práce prof. Ing. Karel Kabele, CSc. | Školní rok 2018/2019 | Fakulta stavební ČVUT | |
| Bakalářská práce – Katedra technických zařízení budov | | | Datum | 12/2018 |
| Název: Zdravotechnika rodinného domu | | | Měřítka | 1:100 |
| Výkres: SITUACE – KANALIZACE A VODOVOD | | | Číslo výkresu | ZT 1 |

VYTVOŘENO VE STUDENTSKÉ VERZI PRODUKTU AUTODESK

VYTVOŘENO VE STUDENTSKÉ VERZI PRODUKTU AUTODESK



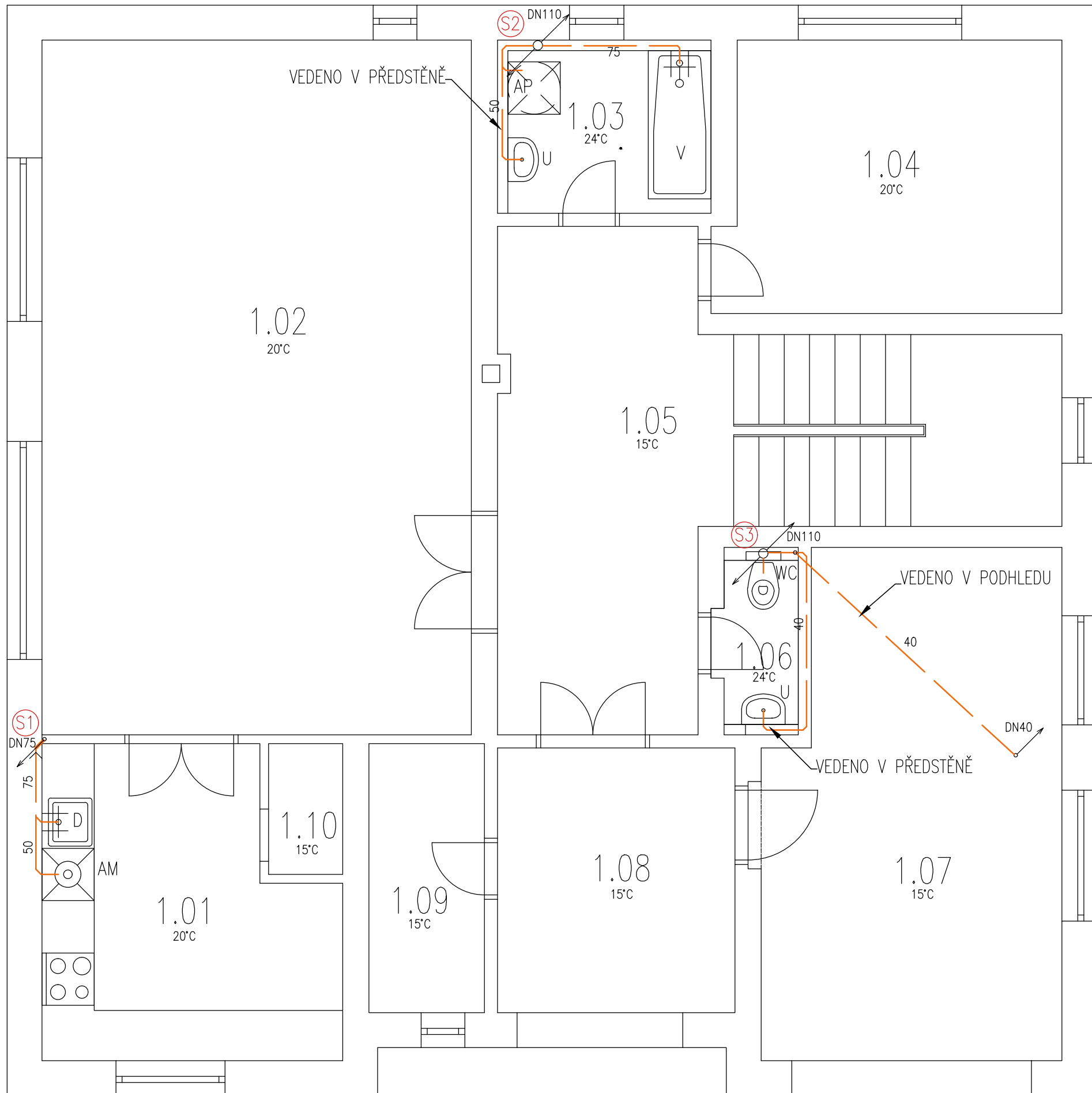
LEGENDA ČAR:

- KANALIZACE SPLAŠKOVÁ POD PODLAHOU
- KANALIZACE DEŠŤOVÁ
- OBRYŠ STĚN
- OBRYŠ ZÁKLADŮ

LEGENDA ZNAČENÍ:

- Ⓢ OZNAČENÍ STOUPACÍHO POTRUBÍ SPLAŠKOVÉ KANALIZACE
- ↗ SPLAŠKOVÉ ODPADNÍ POTRUBÍ PROCHÁZEJÍCÍ PODLAŽÍM
- ↘ SPLAŠKOVÉ ODPADNÍ POTRUBÍ STOUPAJÍCÍ DO VYŠŠÍHO PODLAŽÍ
- ↙ SPLAŠKOVÉ ODPADNÍ POTRUBÍ KLESAJÍCÍ DO NIŽŠÍHO PODLAŽÍ
- ◻ LAPAČ STŘEŠNÍCH SPLAVENIN
- » REDUKCE POTRUBÍ

| | | | |
|---|---|-------------------------|--------------------------|
| Zpracovala Jana Štrupková | Vedoucí bakalářské práce prof. Ing. Karel Kabele, CSc. | Školní rok 2018/2019 | Fakulta stavební ČVUT |
| Bakalářská práce – Katedra technických zařízení budov | | | |
| Název: Zdravotechnika rodinného domu | Datum: 12/2018 | Meřítko: 1:50 | |
| Výkres: PŮDORYS ZÁKLADY – KANALIZACE | Číslo výkresu: ZT 2 | | |



LEGENDA MÍSTNOSTÍ

| OZN. | ÚČEL MÍSTNOSTI | PLOCHA [m ²] |
|------|-----------------|--------------------------|
| 1.01 | KUCHYŇĚ | 11,02 |
| 1.02 | OBÝVACÍ POKOJ | 39,23 |
| 1.03 | KOUPELNA | 5,992 |
| 1.04 | POKOJ | 12,00 |
| 1.05 | CHODBA + SCHODY | 21,10 |
| 1.06 | WC | 1,95 |
| 1.07 | GARAŽ | 18,67 |
| 1.08 | PŘEDSÍŇ | 11,52 |
| 1.09 | ŠATNA | 8,82 |
| 1.10 | SPIŽ | 4,70 |

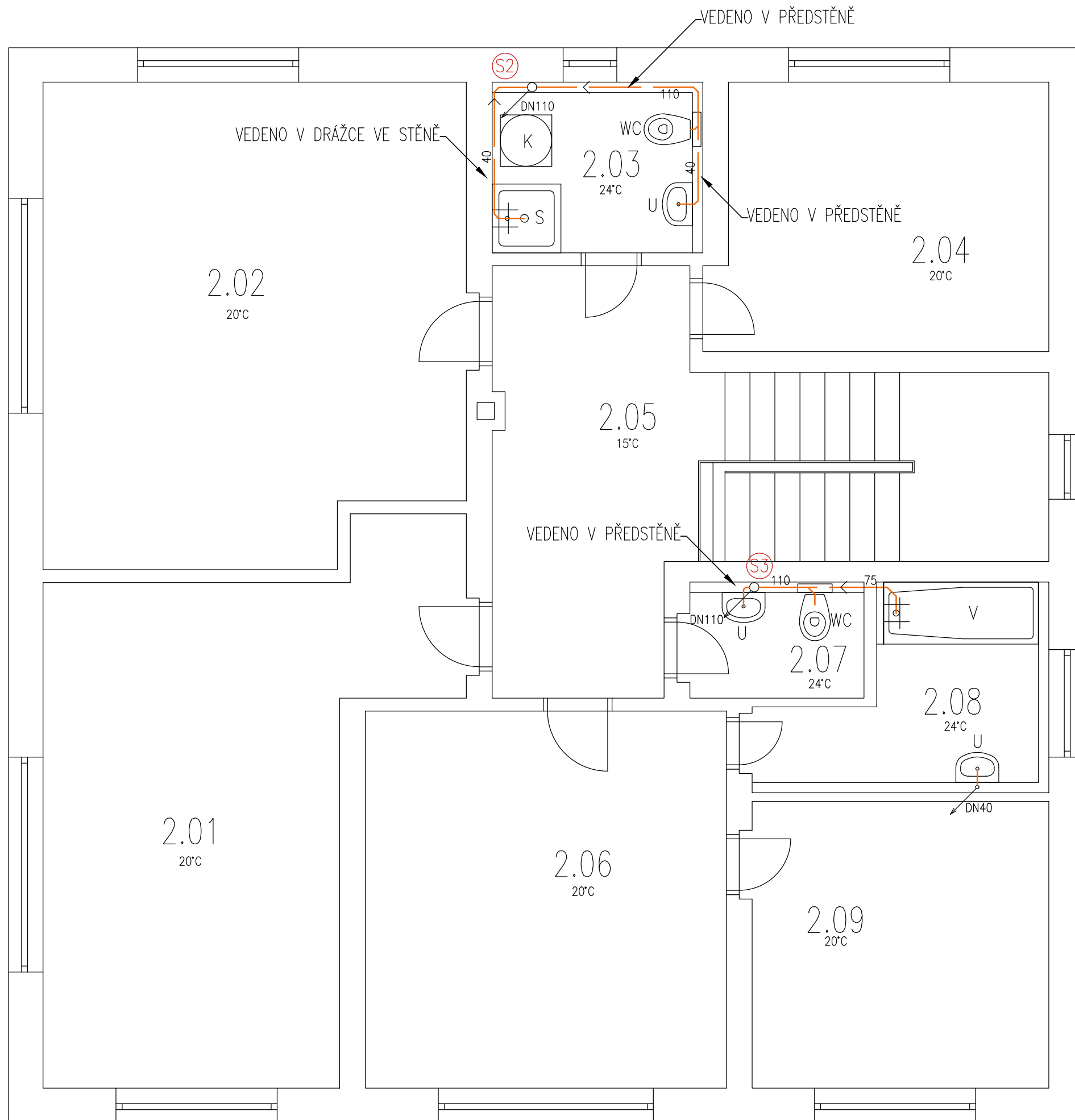
LEGENDA ČAR:

- KANALIZACE SPLAŠKOVÁ POD PODLAHOU
- KANALIZACE SPLAŠKOVÁ PŘIPOJOVACÍ
- KANALIZACE DEŠŤOVÁ

LEGENDA ZNAČENÍ:

- Ⓢ OZNAČENÍ STOUPACÍHO POTRUBÍ SPLAŠKOVÉ KANALIZACE
- SPLAŠKOVÉ ODPADNÍ POTRUBÍ PROCHÁZEJÍCÍ PODLAŽÍM
- SPLAŠKOVÉ ODPADNÍ POTRUBÍ STOUPAJÍCÍ DO VYŠŠÍHO PODLAŽÍ
- SPLAŠKOVÉ ODPADNÍ POTRUBÍ KLESAJÍCÍ DO NIŽŠÍHO PODLAŽÍ

| | | | |
|---|---|-------------------------|---------------------------------|
| Zpracovala Jana Strupková | Vedoucí bakalářské práce prof. Ing. Karel Kabele, CSc. | Školní rok 2018/2019 | Fakulta stavební ČVUT |
| Bakalářská práce – Katedra technických zařízení budov | | | Datum 12/2018 |
| Název: Zdravotechnika rodinného domu | Výkres: PŮDORYS 1.NP – KANALIZACE | | Meřítko 1:200 |
| | | Číslo výkresu ZT 3 | |



LEGENDA MÍSTNOSTÍ

| OZN. | ÚČEL MÍSTNOSTI | PLOCHA [m ²] |
|------|-----------------|--------------------------|
| 2.01 | LOŽNICE | 24,52 |
| 2.02 | LOŽNICE | 26,88 |
| 2.03 | KOUPELNA + WC | 4,86 |
| 2.04 | POKOJ | 11,98 |
| 2.05 | CHODBA + SCHODY | 20,21 |
| 2.06 | LOŽNICE | 18,41 |
| 2.07 | WC | 2,85 |
| 2.08 | KOUPELNA | 6,39 |
| 2.09 | POKOJ | 11,63 |

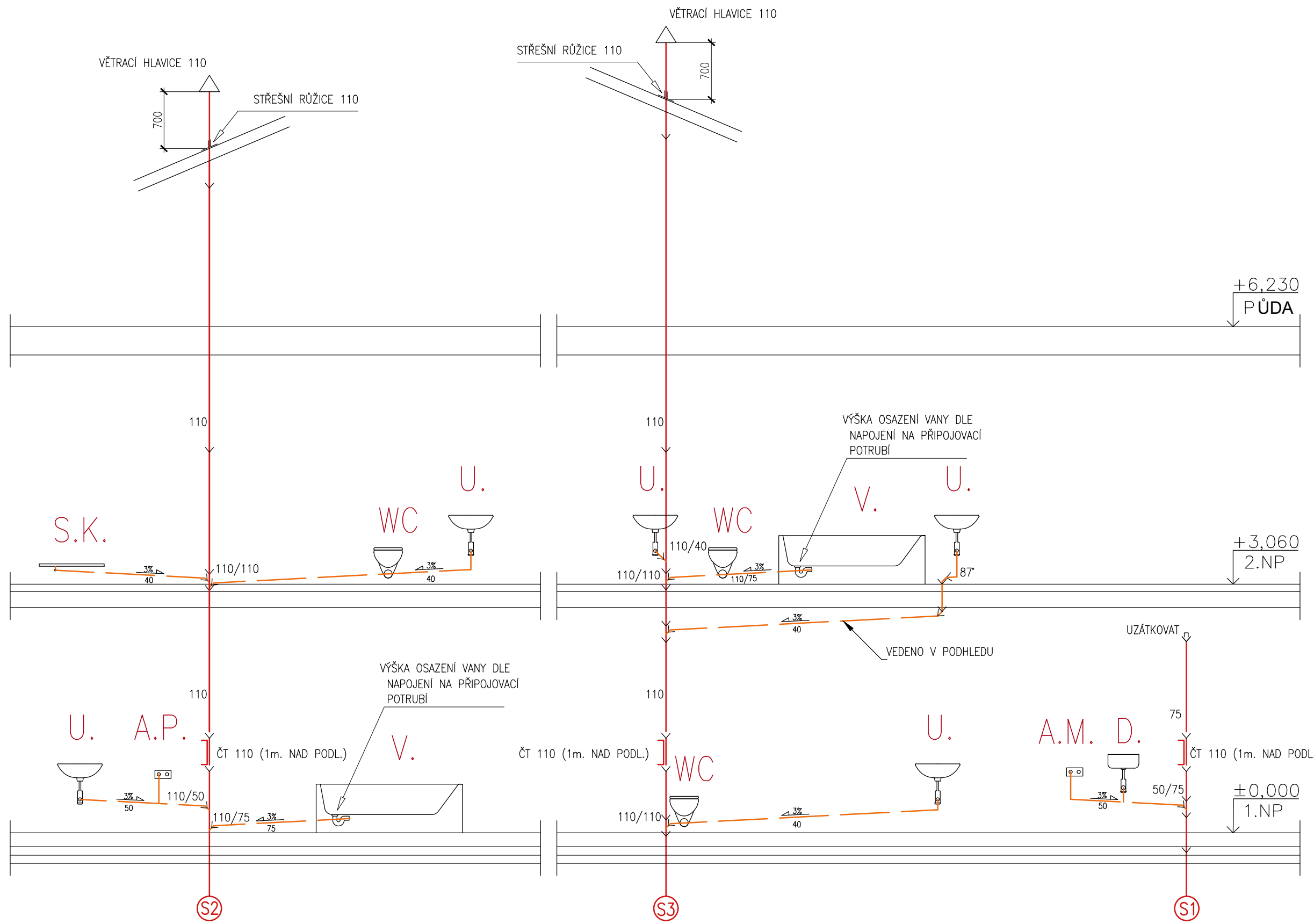
LEGENDA ČAR:

- KANALIZACE SPLAŠKOVÁ POD PODLAHOU
- KANALIZACE SPLAŠKOVÁ PŘIPOJOVACÍ
- KANALIZACE DEŠŤOVÁ

LEGENDA ZNAČENÍ:

- OZNAČENÍ STOUPACÍHO POTRUBÍ SPLAŠKOVÉ KANALIZACE
- SPLAŠKOVÉ ODPADNÍ POTRUBÍ PROCHÁZEJÍCÍ PODLAŽÍM
- SPLAŠKOVÉ ODPADNÍ POTRUBÍ STOUPAJÍCÍ DO VYŠŠÍHO PODLAŽÍ
- SPLAŠKOVÉ ODPADNÍ POTRUBÍ KLESAJÍCÍ DO NIŽŠÍHO PODLAŽÍ

| | | | |
|---|---|-------------------------|---------------------------------|
| Zpracovala Jana Strupková | Vedoucí bakalářské práce prof. Ing. Karel Kabele, CSc. | Školní rok 2018/2019 | Fakulta stavební ČVUT |
| Bakalářská práce – Katedra technických zařízení budov | | | |
| Název: Zdravotechnika rodinného domu | Datum 12/2018 | Meřítko 1:50 | |
| Výkres: PŮDORYS 2.NP – KANALIZACE | Číslo výkresu ZT 4 | | |



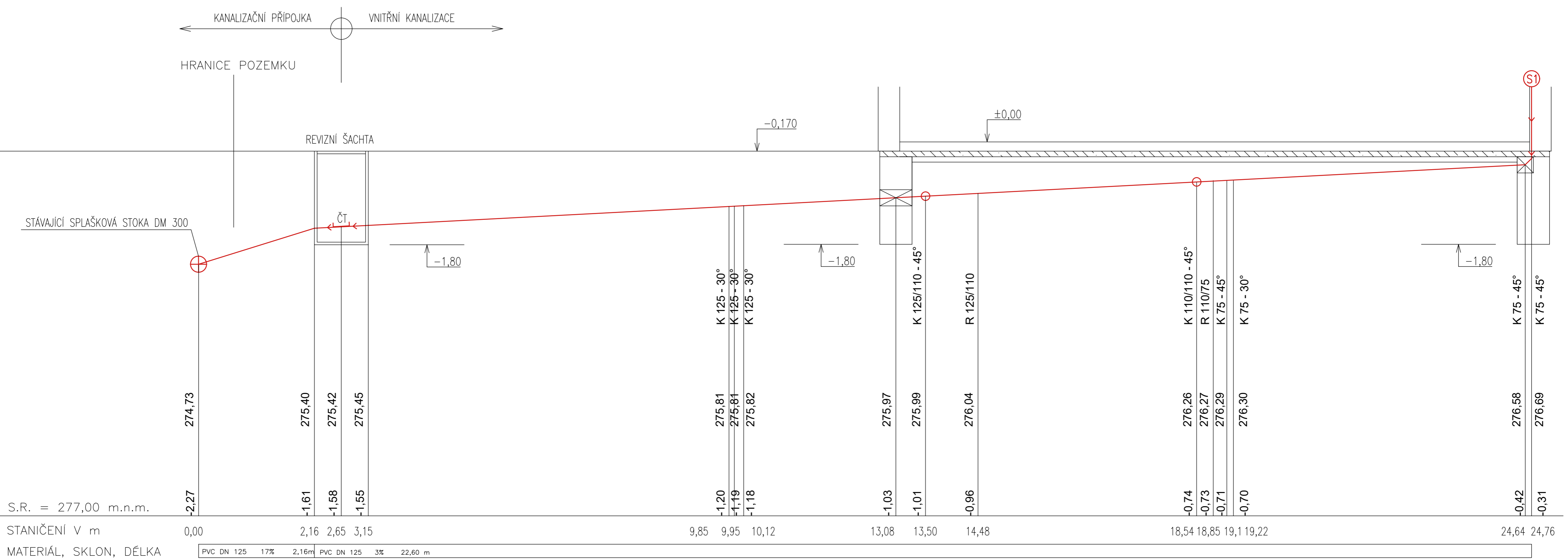
LEGENDA ZAŘÍZOVACÍCH PŘEDMĚTŮ

| OZN. | NÁZEV ZAŘÍZOVACÍHO PŘEDMĚTU |
|------|--|
| U | UMYVADLO |
| WC | ZÁCHODOVÁ MÍSA SE SPLACHOVACÍ NÁDRŽKOU |
| D | DŘEZ |
| V | VANA |
| SK | SPRCHOVÝ KOUT |
| AM | AUTOMATICKÁ MYČKA |
| AP | AUTOMATICKÁ PRAČKA |
| K | KOTEL |

LEGENDA ČAR:

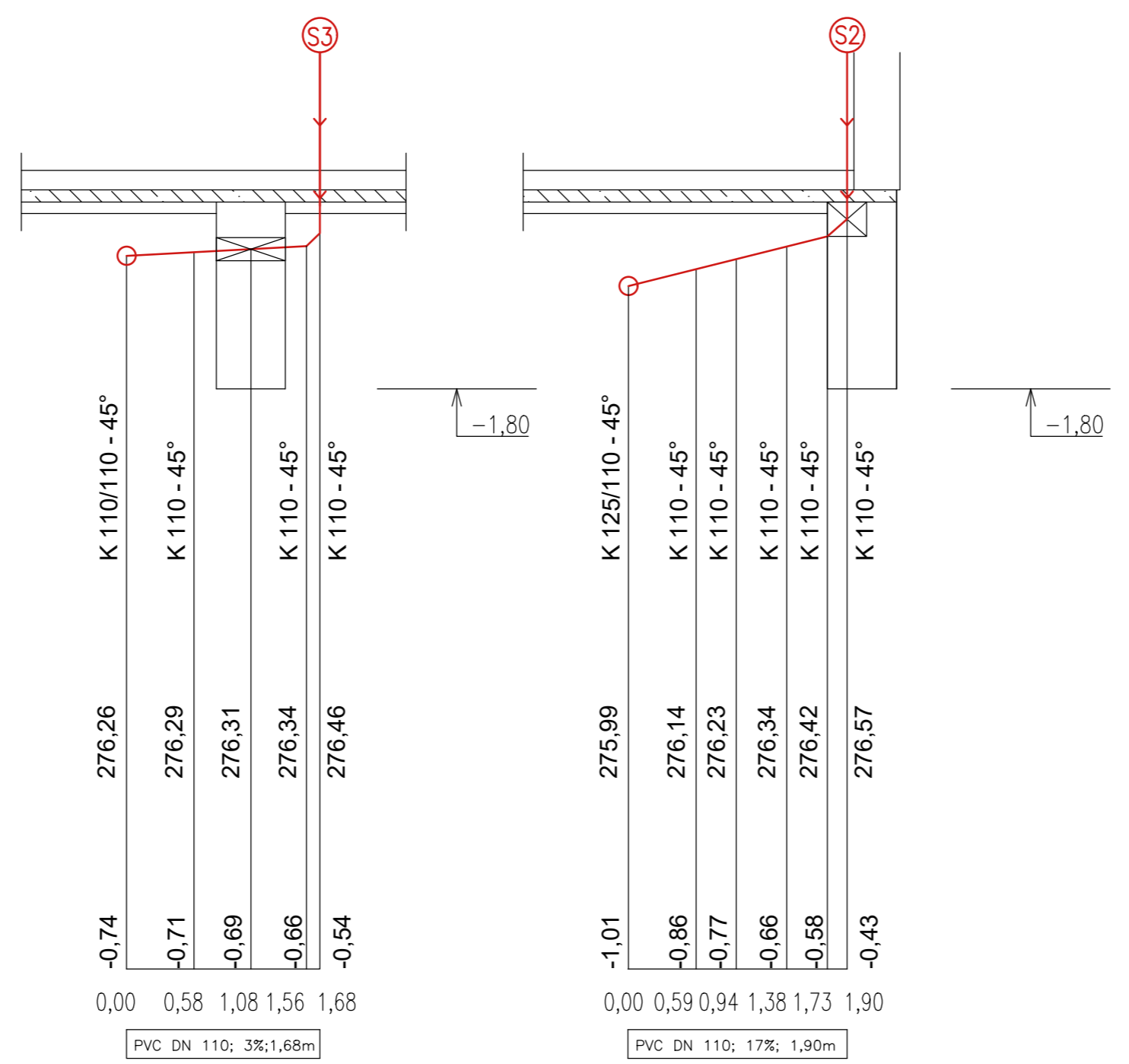
| | |
|---------------------------------------|-----------------------------------|
| — | KANALIZACE SPLAŠKOVÁ POD PODLAHOU |
| — | KANALIZACE SPLAŠKOVÁ PŘIPOJOVACÍ |

| | | | |
|---|---|-------------------------|--------------------------|
| Zpracovala Jana Strupková | Vedoucí bakalářské práce prof. Ing. Karel Kabele, CSc. | Školní rok 2018/2019 | Fakulta stavební ČVUT |
| Bakalářská práce – Katedra technických zařízení budov | | | |
| Název: Zdravotechnika rodinného domu | Datum 12/2018 | Meřítko 1:50 | |
| Výkres: PŮDORYS 2.NP – KANALIZACE | Číslo výkresu ZT 4 | | |



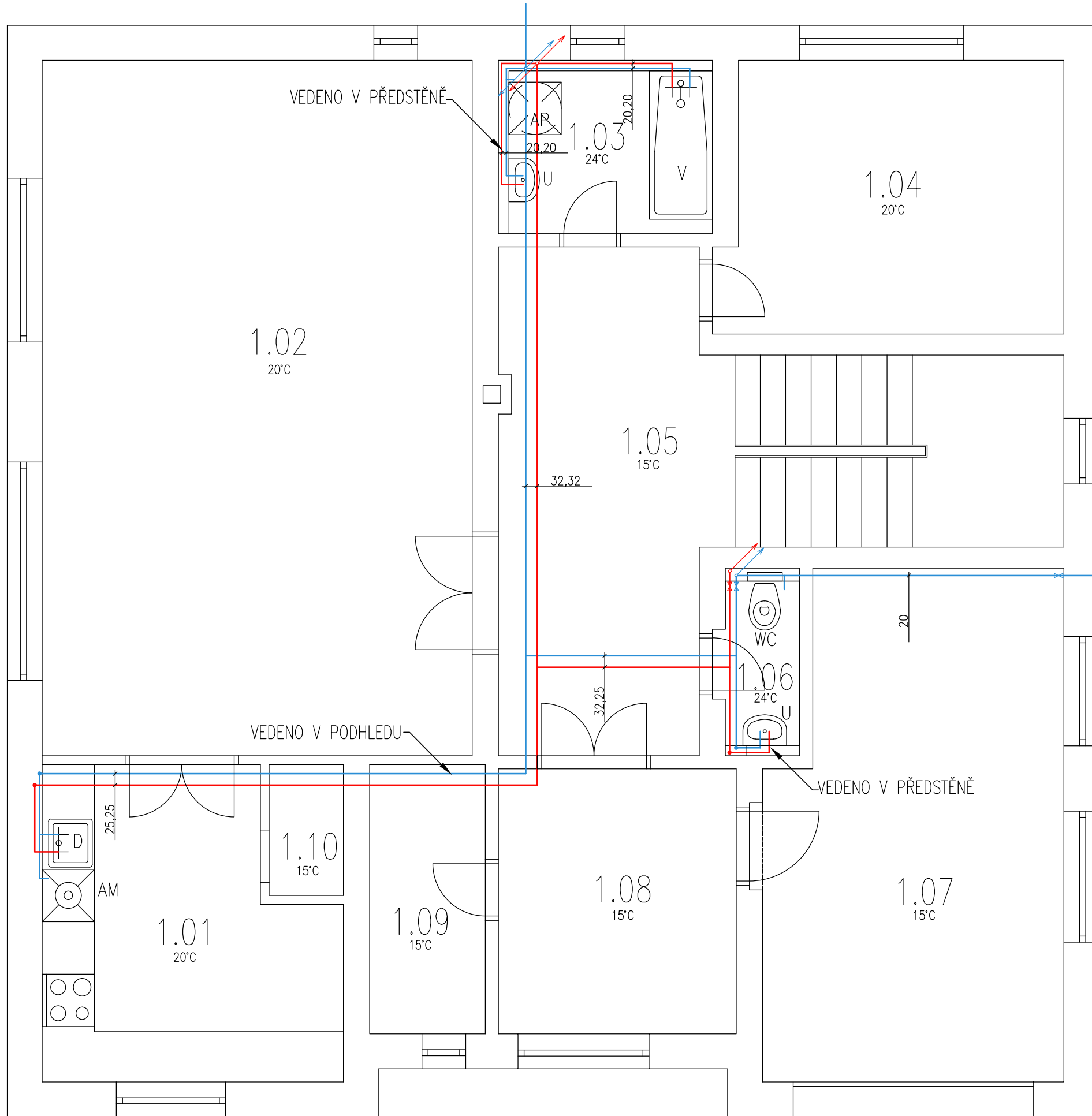
VYTVOŘENO VE STUDENTSKÉ VERZI PRODUKTU AUTODESK

VYTVOŘENO VE STUDENTSKÉ VERZI PRODUKTU AUTODESK



LEGENDA ČAR:
 KANALIZACE SPLAŠKOVÁ POD PODLAHOU

| | | | |
|---|---|-------------------------|---------------------------------|
| Zpracovala Jana Štrupková | Vedoucí bakalářské práce prof. Ing. Karel Kabele, CSc. | Školní rok 2018/2019 | Fakulta stavební ČVUT |
| Bakalářská práce – Katedra technických zařízení budov | | | |
| Název: Zdravotníka rodinného domu | Datum: 12/2018 | Meřítko: 1:50 | |
| Výkres: PODÉLNÝ ŘEZ – KANALIZACE | Číslo výkresu: ZT 6 | | |



LEGENDA MÍSTNOSTÍ

| OZN. | ÚČEL MÍSTNOSTI | PLOCHA [m²] |
|------|-----------------|-------------|
| 1.01 | KUCHYNEĚ | 11,02 |
| 1.02 | OBÝVACÍ POKOJ | 39,23 |
| 1.03 | KOUPELNA | 5,992 |
| 1.04 | POKOJ | 12,00 |
| 1.05 | CHODBA + SCHODY | 21,10 |
| 1.06 | WC | 1,95 |
| 1.07 | GARAŽ | 18,67 |
| 1.08 | PŘEDSÍŇ | 11,52 |
| 1.09 | ŠATNA | 8,82 |
| 1.10 | SPIŽ | 4,70 |

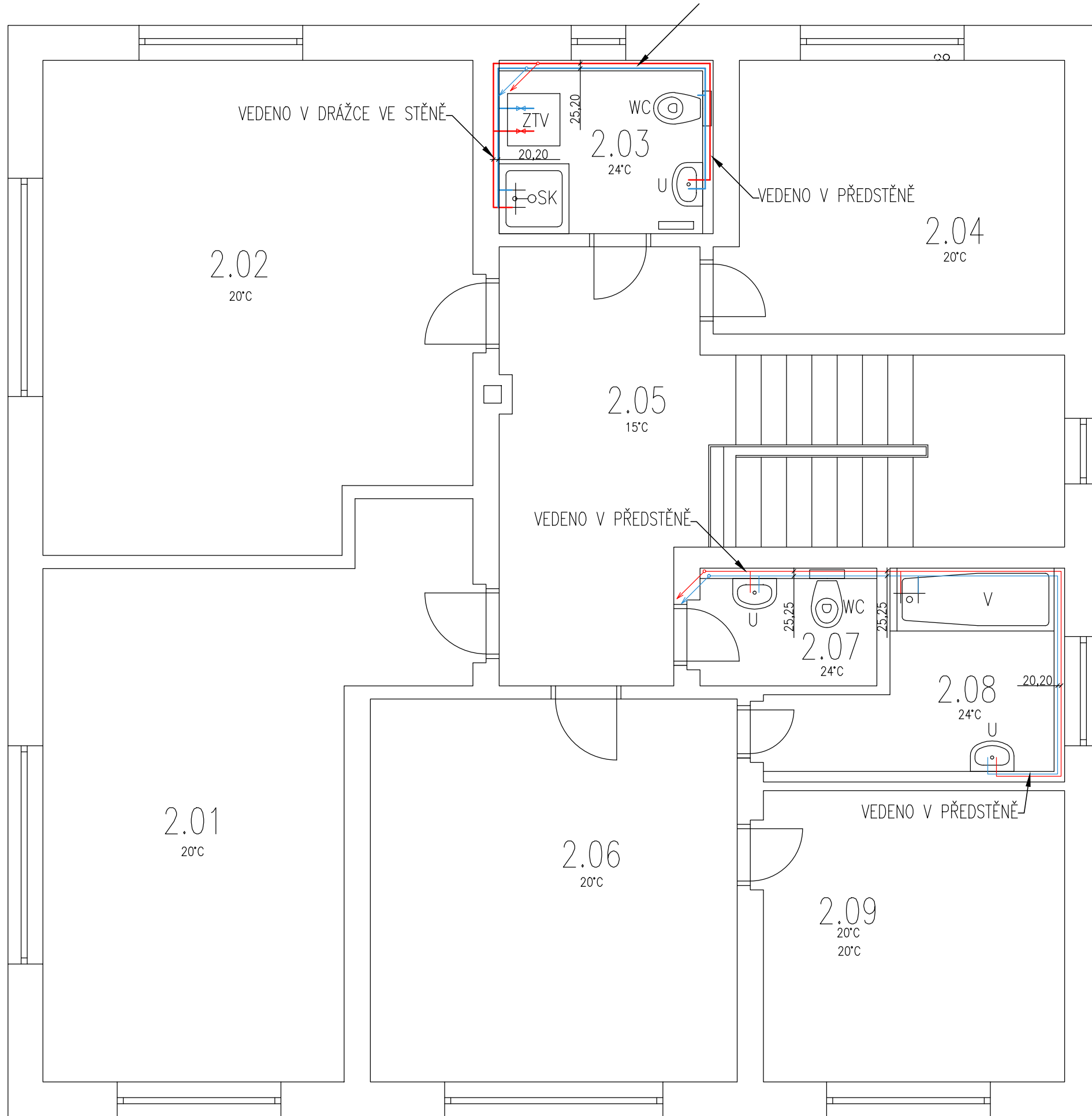
LEGENDA ZAŘIZOVACÍCH PŘEDMĚTŮ

| OZN. | NÁZEV ZAŘIZOVACÍHO PŘEDMĚTU |
|------|--|
| U | UMYVADLO |
| WC | ZÁCHODOVÁ MÍSA SE SPLACHOVACÍ NÁDRŽKOU |
| D | DŘEZ |
| V | VANA |
| SK | SPRCHOVÝ KOUT |
| AM | AUTOMATICKÁ MYČKA |
| AP | AUTOMATICKÁ PRAČKA |
| K | KOTEL |

LEGENDA:

- TEPLÁ VODA
- STUDENÁ VODA
- KULOVÝ KOHOUT
- KULOVÝ KOHOUT S PŘIPOJENÍM

| | | | |
|---|---|-------------------------|---------------------------------|
| Zpracovala Jana Strupková | Vedoucí bakalářské práce prof. Ing. Karel Kabele, CSc. | Školní rok 2018/2019 | Fakulta stavební ČVUT |
| Bakalářská práce – Katedra technických zařízení budov | | | Datum 12/2018 |
| Název: Zdravotechnika rodinného domu | Výkres: PŮDORYS 1.NP – VODOVOD | | Meřítko 1:50 |
| | | | Číslo výkresu ZT 7 |



LEGENDA MÍSTNOSTÍ

| OZN. | ÚČEL MÍSTNOSTI | PLOCHA [m ²] |
|------|-----------------|--------------------------|
| 2.01 | LOŽNICE | 24,52 |
| 2.02 | LOŽNICE | 26,88 |
| 2.03 | KOUPELNA + WC | 4,86 |
| 2.04 | POKOJ | 11,98 |
| 2.05 | CHODBA + SCHODY | 20,21 |
| 2.06 | LOŽNICE | 18,41 |
| 2.07 | WC | 2,85 |
| 2.08 | KOUPELNA | 6,39 |
| 2.09 | POKOJ | 11,63 |

LEGENDA ZAŘIZOVACÍCH PŘEDMĚTŮ

| OZN. | NÁZEV ZAŘIZOVACÍHO PŘEDMĚTU |
|------|--|
| U | UMYVADLO |
| WC | ZÁCHODOVÁ MÍSA SE SPLACHOVACÍ NÁDRŽKOU |
| D | DŘEZ |
| V | VANA |
| SK | SPRCHOVÝ KOUT |
| AM | AUTOMATICKÁ MYČKA |
| AP | AUTOMATICKÁ PRAČKA |
| ZTV | ZÁSOBNÍK TEPLÉ VODY |

LEGENDA:

- TEPLÁ VODA
- STUDENÁ VODA
- KULOVÝ KOHOUT
- KULOVÝ KOHOUT S PŘÍPOJENÍM

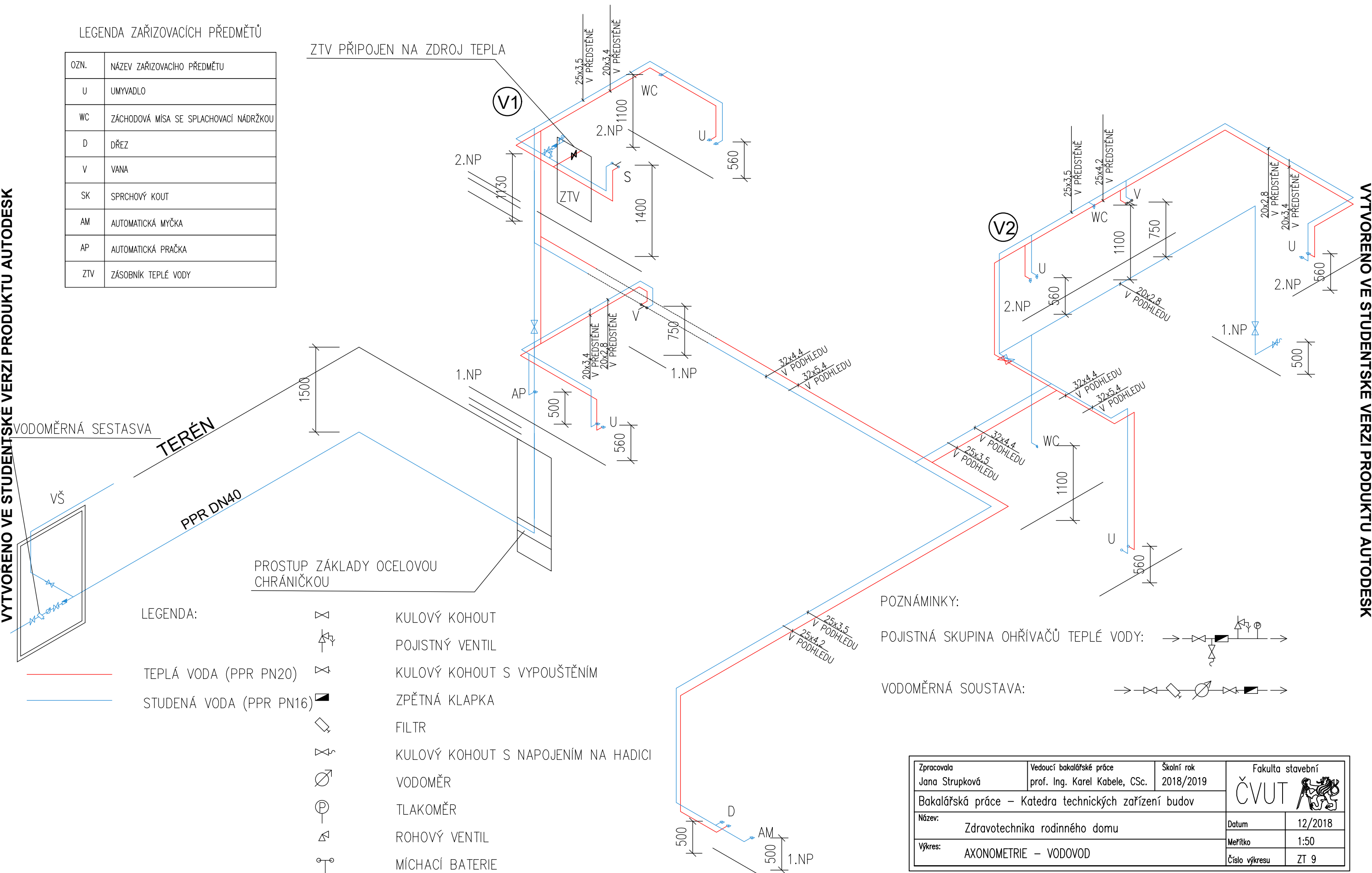
| | | | |
|---|---|-------------------------|---------------------------------|
| Zpracovala Jana Strupková | Vedoucí bakalářské práce prof. Ing. Karel Kabele, CSc. | Školní rok 2018/2019 | Fakulta stavební ČVUT |
| Bakalářská práce – Katedra technických zařízení budov | | | Datum 12/2018 |
| Název: Zdravotechnika rodinného domu | Výkres: PŮDORYS 2.NP – VODOVOD | | Meřítko 1:50 |
| | | Číslo výkresu ZT 8 | |

LEGENDA ZAŘIZOVACÍCH PŘEDMĚTŮ

| OZN. | NÁZEV ZAŘIZOVACÍHO PŘEDMĚTU |
|------|--|
| U | UMYVADLO |
| WC | ZÁCHODOVÁ MÍSA SE SPLACHOVACÍ NÁDRŽKOU |
| D | DŘEZ |
| V | VANA |
| SK | SPRCHOVÝ KOUT |
| AM | AUTOMATICKÁ MYČKA |
| AP | AUTOMATICKÁ PRAČKA |
| ZTV | ZÁSOBNÍK TEPLÉ VODY |

VYTVOŘENO VE STUDENTSKÉ VERZI PRODUKTU AUTODESK

VYTVOŘENO VE STUDENTSKÉ VERZI PRODUKTU AUTODESK



LEGENDA:

- | | |
|--|-------------------------------------|
| | KULOVÝ KOHOUT |
| | POJISTNÝ VENTIL |
| | KULOVÝ KOHOUT S VYPOUŠTĚNÍM |
| | ZPĚTNÁ KLAPKA |
| | FILTR |
| | KULOVÝ KOHOUT S NAPOJENÍM NA HADICI |
| | VODOMĚŘ |
| | TLAKOMĚŘ |
| | ROHOVÝ VENTIL |
| | MÍCHACÍ BATERIE |

| | | | | |
|---|---|-------------------------|--------------------------|---------|
| Zpracovala Jana Štrupková | Vedoucí bakalářské práce prof. Ing. Karel Kabele, CSc. | Školní rok 2018/2019 | Fakulta stavební ČVUT | |
| Bakalářská práce – Katedra technických zařízení budov | | | Datum | 12/2018 |
| Název: | Zdravotechnika rodinného domu | | Meřítko | 1:50 |
| Výkres: | AXONOMETRIE – VODOVOD | | Číslo výkresu | ZT 9 |