


Zpracoval Jan Hoľub	Vedoucí bakalářské práce Ing. Miroslav Urban, Ph.D.	Školní rok 2018-2019	
Bakalářská práce_Katedra technických zařízení budov			
Název: Návrh systému větrání hotelu v Krkonoších		Datum	05/2019
		Meřítko	-
		Číslo výkresu	4.8
Příloha: SCHÉMA VZT JEDNOTEK		Konzultant	Ing. Miroslav Urban, Ph.D.

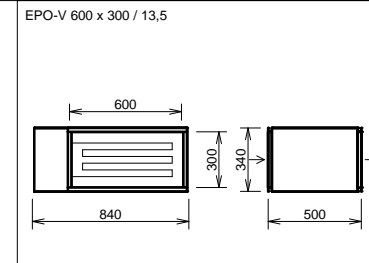
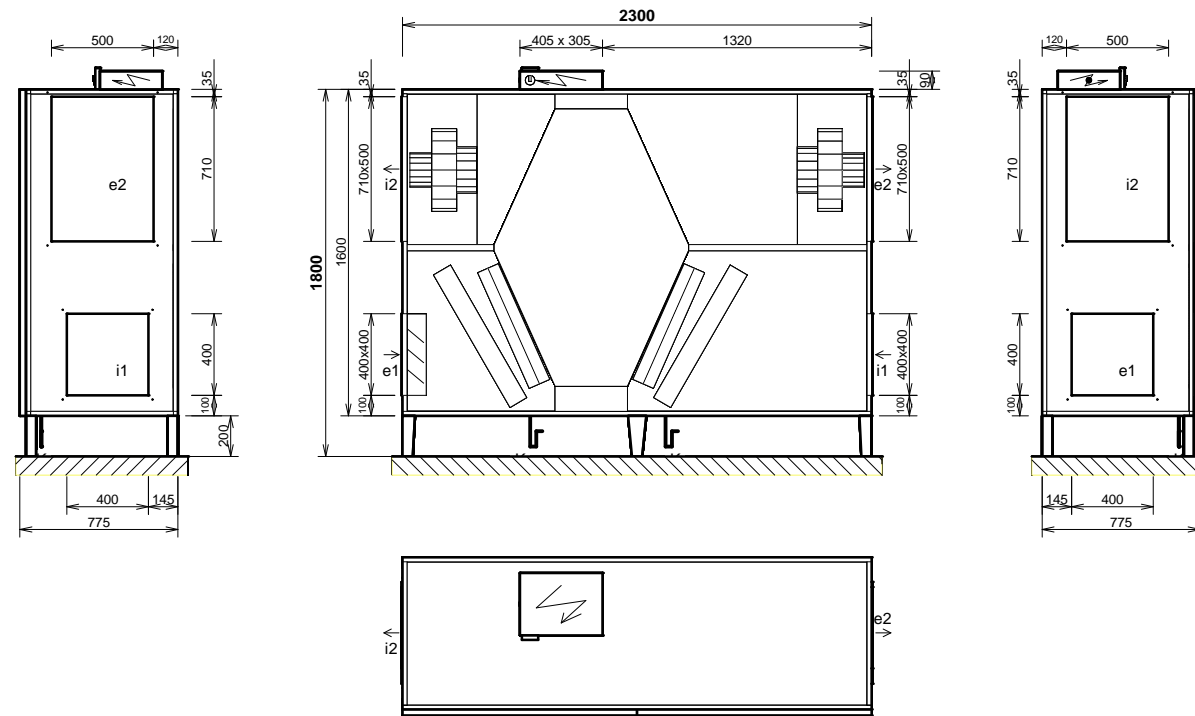


Rozměrový náčrtek

Nabídka č.:
Akce: 125BPAA
Pozice: Zařízení 1

Jednotka **DUPLEX 3500 Multi Eco** Specifikace: DUPLEX 3500 Multi Eco / 10/0 - Me.110.EC3 - Mi.110.EC3 - S7.C - Fe.K4 - Fi.K4 - B.LM24A - C.LM24A-SR - Ke.LM24A-SR - He1.400/400.TR - He2.710/500.TR - Hi1.400/400.TR - Hi2.710/500.TR - FT - RD5 - PFe - PFi - SW - CM.s - CPTOUCH.B.Wh - ADS 120 + EPO-V 600 x 300 / 13,5 - ErP 2016, 2018

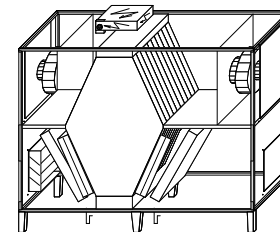
Provedení **10/0** parapetní pohled z čela (ze strany dveří)
 Hmotnost: cca **382 kg**



Při osazování jednotky dbejte na minimální manipulační prostor - viz technický popis.

hrdlo	druh	rozměr	příslušenství
e1	e1 - venkovní vzduch (ODA)	400 x 400 mm	uzavírací klapka, 4x závit M6 pro přírubu 20 mm
e2	e2 - přiváděný vzduch (SUP)	710 x 500 mm	4x závit M6 pro přírubu 20 mm
i1	i1 - odváděný vzduch (ETA)	400 x 400 mm	4x závit M6 pro přírubu 20 mm
i2	i2 - odpadní vzduch (EHA)	710 x 500 mm	4x závit M6 pro přírubu 20 mm
K	výstup kondenzátu	Ø 32/40 mm	sifon

Poznámky:
 - Dodávka jednotky vcelku
 - dveře - 2 části
 - Schéma je určeno pouze pro základní informaci, závazné rozměry obdržíte s dodávkou zařízení, případně na vyžádání od výrobce.
 - otvory pro šrouby pro připojení potrubí (pro jedno hrdlo): 4x M6





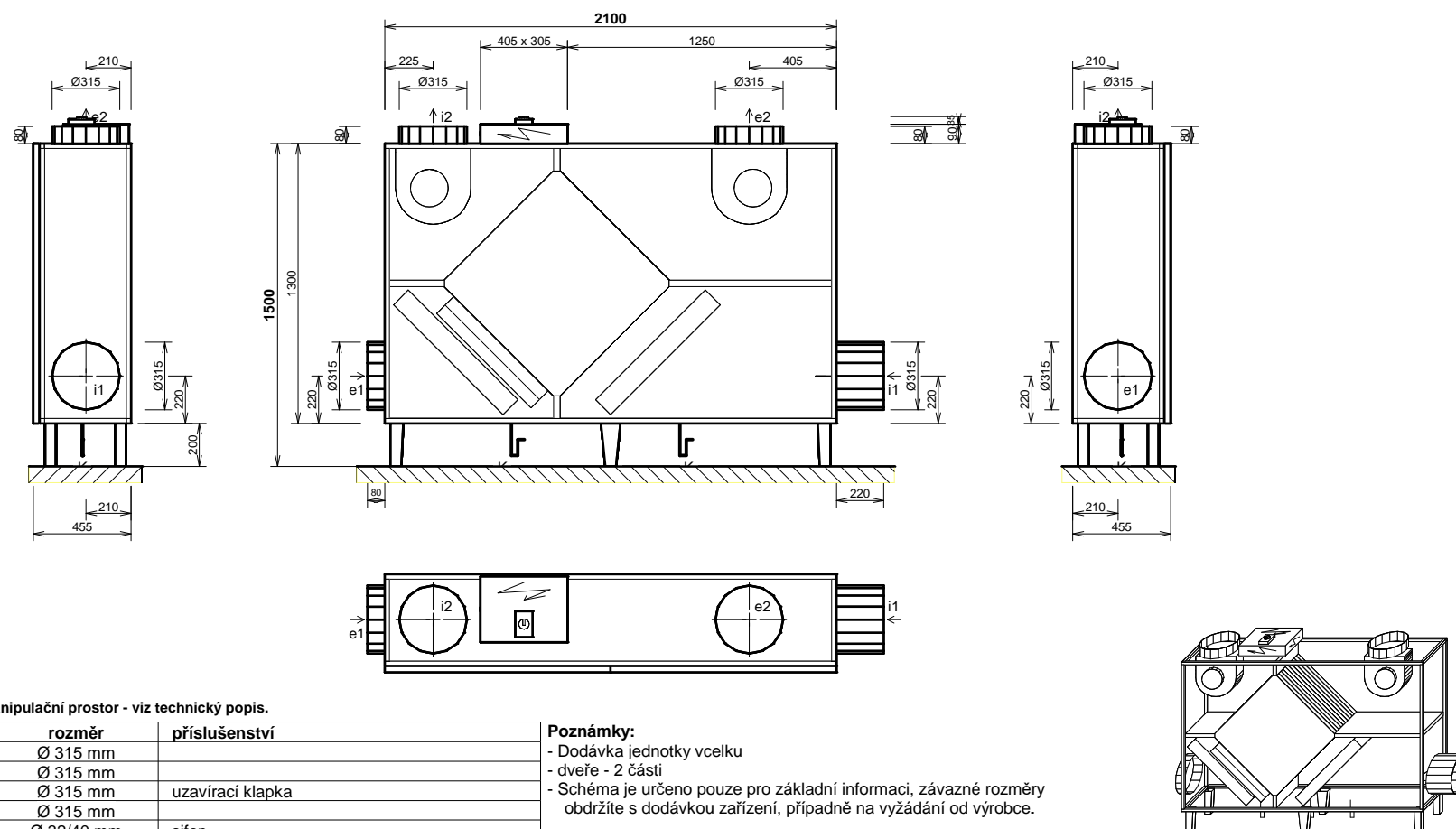
Rozměrový náčrt

strana 1 / 1

Nabídka č.:
Akce: 125BPAA
Pozice: Zařízení 2

Jednotka **DUPLEX 2400 Basic** Specifikace: DUPLEX 2400 Basic / 10/10 - Me.119.EC1 - Mi.119.EC1 - K750.G - Fe.K4 - Fi.K4 - B.LM24A - Ki.LM24A - H.D315.TR - FT - RD5 - SW - CM.s - CPTOUCH.B.Wh - ErP x

Provedení 10/10 parapetní pohled z čela (ze strany dveří)
Hmotnost: cca 275 kg



Při osazování jednotky dbejte na minimální manipulační prostor - viz technický popis.

hrdlo	druh	rozměr	příslušenství
e1	e1 - venkovní vzduch (ODA)	Ø 315 mm	
e2	e2 - přiváděný vzduch (SUP)	Ø 315 mm	
i1	i1 - odváděný vzduch (ETA)	Ø 315 mm	uzavírací klapka
i2	i2 - odpadní vzduch (EHA)	Ø 315 mm	
K	výstup kondenzátu	Ø 32/40 mm	sifon

Poznámky:

- Dodávka jednotky vcelku
- dveře - 2 části
- Schéma je určeno pouze pro základní informaci, závazné rozměry obdržíte s dodávkou zařízení, případně na vyžádání od výrobce.

Verze programu: 8.90.231 / CZ / 0
ze dne: 27.2.2019

Soubor: BPAA.adu
Datum tisku: 26.5.2019



Rozměrový náčrtek

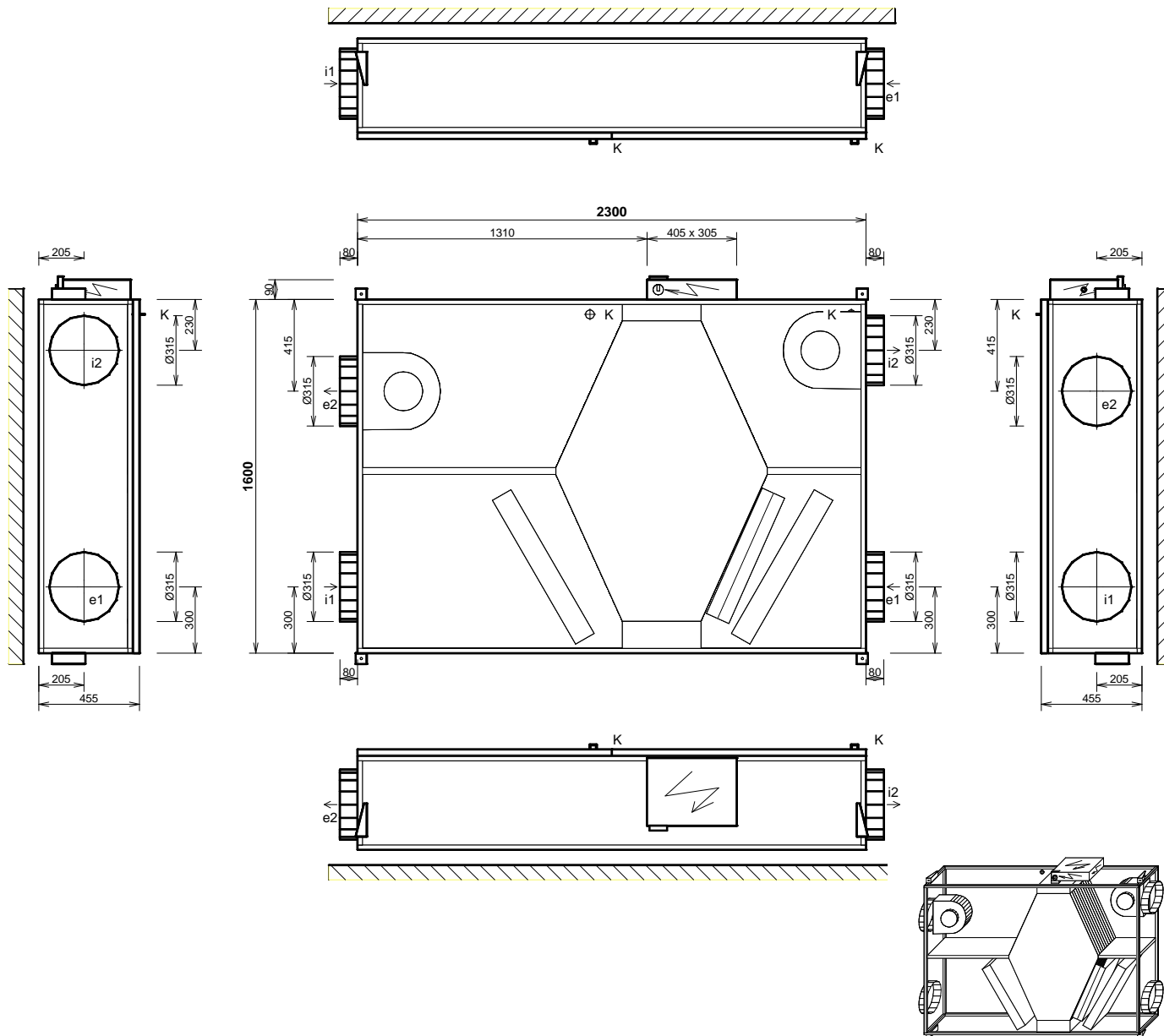
strana 1 / 1

Nabídka č.:
Akce: 125BPAA
Pozice: Zařízení 3

Jednotka **DUPLEX 1500 Multi Eco** Specifikace:

DUPLEX 1500 Multi Eco / 30/neurčeno - Me.119.EC1 -
Mi.119.EC1 - S7.C - Fe.K4 - Fi.K4 - B.LM24A - H.D315.TR -
RD5 - PFe - PFi - SW - CM.s - CPTOUCH.B.Wh - ErP 2016,
2018

Provedení 30/0 podstrovní pohled shora (ze zadní strany)
Hmotnost: cca 262 kg



Při osazování jednotky dbejte na minimální manipulační prostor - viz technický popis.

hrdlo	druh	rozměr	příslušenství
e1	e1 - venkovní vzduch (ODA)	Ø 315 mm	
e2	e2 - přiváděný vzduch (SUP)	Ø 315 mm	
i1	i1 - odváděný vzduch (ETA)	Ø 315 mm	
i2	i2 - odpadní vzduch (EHA)	Ø 315 mm	
K	výstup kondenzátu	Ø 32/40 mm	sífon

Poznámky:
- Dodávka jednotky vcelku
- dveře - 2 části

Verze programu: 8.90.231 / CZ / 0
ze dne: 27.2.2019

Soubor: BPAA.adu
Datum tisku: 26.5.2019



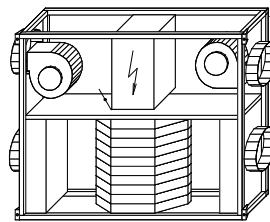
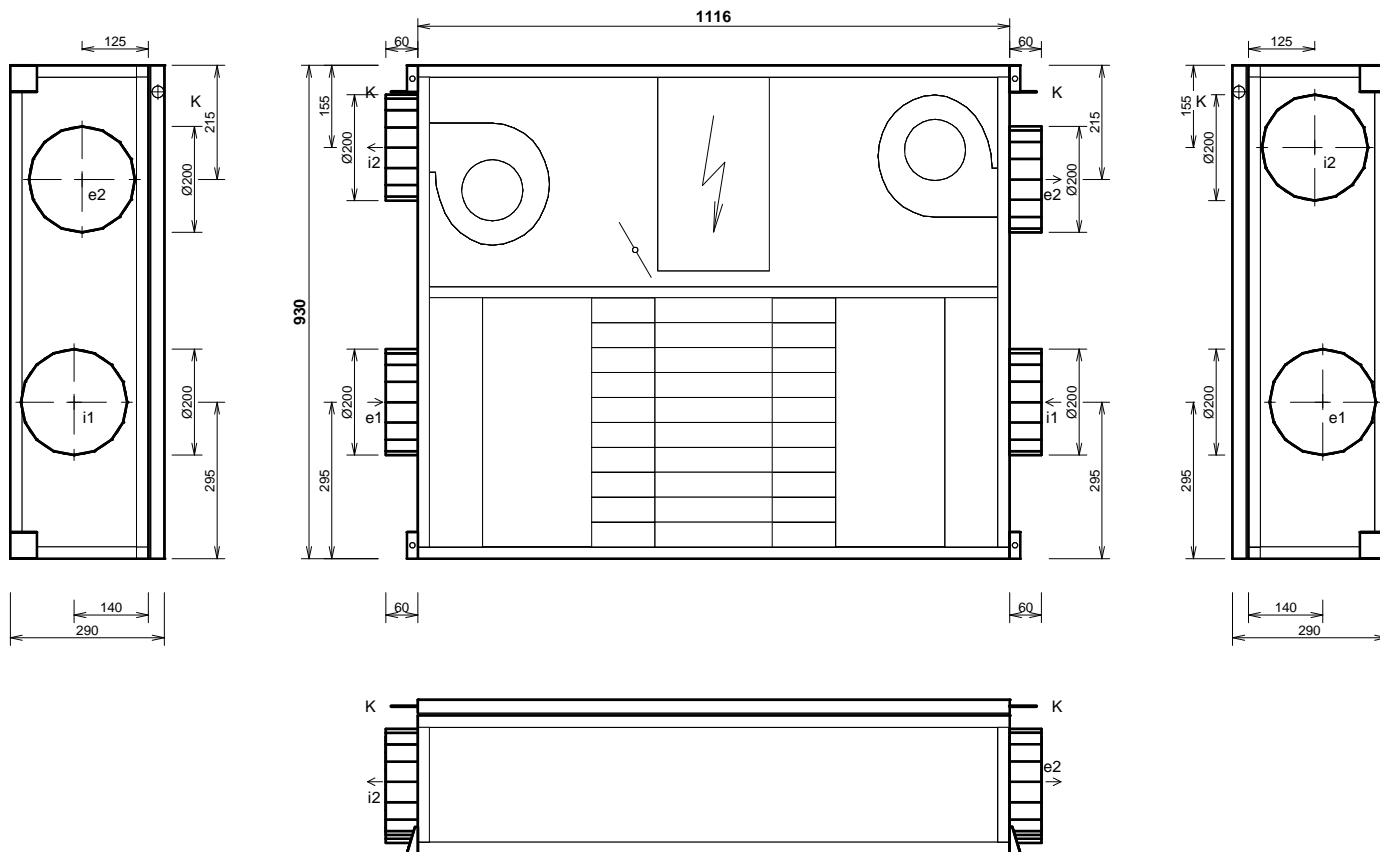
Rozměrový náčrt

strana 1 / 1

Nabídka č.:
Akce: 125BPAA
Pozice: Zařízení 4

Jednotka **DUPLEX 370 EC5.RD5** Specifikace: DUPLEX 370 EC5.RD5 - G4 vyplétací - G4 vyplétací - CP Touch
(B) barva bílá - ErP A+

Provedení univerzální
Hmotnost: cca 58 kg



Při osazování jednotky dbejte na minimální manipulační prostor - viz technický popis.

hrdlo	druh	rozměr	příslušenství
e1	e1 - venkovní vzduch (ODA)	Ø 200 mm	
e2	e2 - přiváděný vzduch (SUP)	Ø 200 mm	
i1	i1 - odváděný vzduch (ETA)	Ø 200 mm	
i2	i2 - odpadní vzduch (EHA)	Ø 200 mm	
K	výstup kondenzátu	Ø 16/22 mm	

Poznámky:
- Dodávka jednotky vcelku
- Připojovací svorkovnice umístěna uvnitř jednotky

Verze programu: 8.90.231 / CZ / 0
ze dne: 27.2.2019

Soubor: BPAA.adu
Datum tisku: 26.5.2019