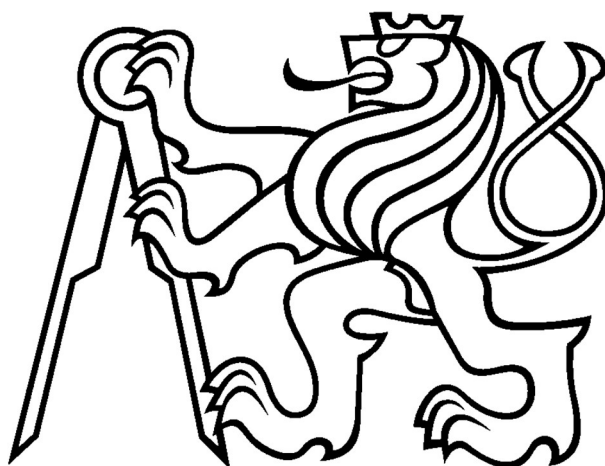


ČESKÉ VYSOKÉ UČENÍ TECHNICKÉ V PRAZE

FAKULTA STAVEBNÍ

Katedra technologie staveb



BAKALÁŘSKÁ PRÁCE

Stavebně technologický projekt

Bytový dům – Poděbrady, Nový Žižkov

2. Řešení prostorové struktury

Jan Řezníček

2019

Vedoucí bakalářské práce: Ing. Martin Hlava, Ph.D.

OBSAH

2 ŘEŠENÍ PROSTOROVÉ STRUKTURY	3
2.1 TECHNOLOGICKÉ ETAPY.....	3
2.1.1 <i>Technologická schémata</i>	3
2.1.2 <i>Rozdělení na záběry</i>	4
2.1.3 <i>Stanovení směrů postupu výstavby etapových procesů</i>	4
2.2 SOUPIS HLAVNÍCH KONSTRUKCÍ V JEDNOTLIVÝCH TECHNOLOGICKÝCH ETAPÁCH	5



2 Řešení prostorové struktury

2.1 Technologické etapy

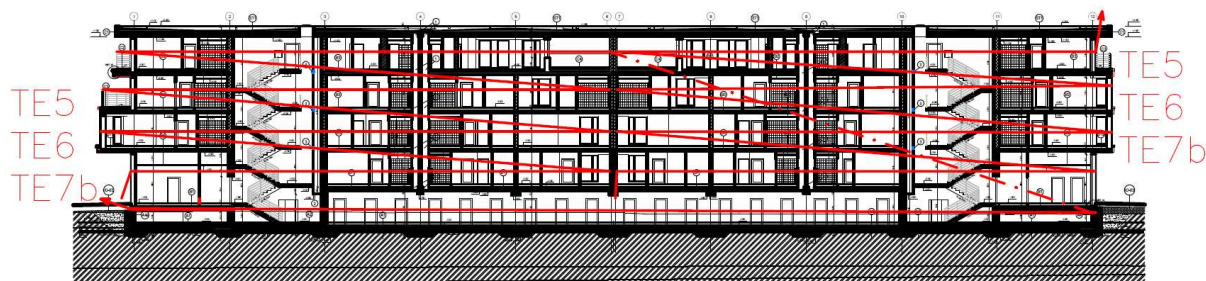
2.1.1 Technologická schémata

- TE 00 – Přípravné a zemní práce
- TE 01 – Základové konstrukce
- TE 02 – Hrubá spodní stavba
- TE 03 – Hrubá vrchní stavba
- TE 04 a) – Přípojka dešťové kanalizace
- TE 04 b) – Zastřešení



Obr. 1: Směr postupu výstavby 1., 2., 3. a 4. technologické etapy

- TE 05 – Příčky a hrubé instalace
- TE 06 – Úpravy vnitřních povrchů
- TE 07 a) – Přípojky + požární nádrž
- TE 07 b) – Dokončovací práce a kompletace



Obr. 2: Směr postupu výstavby 5., 6. a 7. technologické etapy



- TE 08 – Vnější úpravy povrchů
- TE 09 – Terénní úpravy
- TE 10 – Přejímka stavby



Obr. 3: Směr postupu výstavby 8. a 9. technologické etapy

2.1.2 Rozdělení na záběry

Při betonáži stropu v 1. PP bude konstrukce rozdělena na čtyři pracovní záběry. U nadzemních pater budou sekce B II. a B I. betonovány odděleně. Ve všech nadzemních patrech a sekcích se budou stropy betonovat na dva pracovní záběry.

Pracovní spáry budou muset dodržovat statické působení konstrukce.

2.1.3 Stanovení směrů postupu výstavby etapových procesů

Tab. 1: Stanovení směrů postupu výstavby etapových procesů [Zdroj: Vlastní tvorba]

Technologická etapa	Název	Směr postupu výstavby
TE 00	Přípravné a zemní práce	horizontální
TE 01	Základové konstrukce	horizontální
TE 02	Hrubá spodní stavba	horizontální
TE 03	Hrubá vrchní stavba	horizontálně vzestupný
TE 04 a)	Přípojka dešťové kanalizace	horizontální
TE 04 b)	Zastřešení	horizontálně vzestupný
TE 05	Příčky a hrubé instalace	horizontálně vzestupný
TE 06	Úpravy vnitřních povrchů	horizontálně vzestupný
TE 07 a)	Přípojky + požární nádrž	horizontální
TE 07 b)	Dokončovací práce a kompletace	horizontálně vzestupný
TE 08	Vnější úpravy povrchů	Vertikálně sestupný
TE 09	Terénní úpravy	horizontální
TE 10	Přejímka stavby	-



2.2 Soupis hlavních konstrukcí v jednotlivých technologických etapách

Tab. 2: Soupis hlavních konstrukcí [Zdroj: Vlastní tvorba]

Technologická etapa	Název	Hlavní konstrukce
TE 00	Přípravné a zemní práce	Sejmutí ornice
		Zařízení staveniště
		Výkop stavební jámy
		Výkop základových pasů
		Kanalizační přípojka
TE 01	Základové konstrukce	Podkladní betony
		Betonové základové pasy
		ŽB základová deska
TE 02	Hrubá spodní stavba	Monolitické svislé ŽB nosné konstrukce
		Monolitické vodorovné ŽB nosné konstrukce
		Monolitické ŽB schodiště
TE 03	Hrubá vrchní stavba	Monolitické svislé ŽB nosné konstrukce 1.NP - 2.NP
		Monolitické vodorovné ŽB nosné konstrukce 1.NP - 4.NP
		Monolitické ŽB schodiště
		Nosné zdivo
TE 04 a)	Přípojka dešťové kanalizace	Přípojka dešťové kanalizace
TE 04 b)	Zastřešení	Skladba střechy
TE 05	Příčky a hrubé instalace	Osazení oken a balkónových dveří
		Zděné příčky
		Hrubé vnitřní rozvody
TE 06	Úpravy vnitřních povrchů	Vnitřní omítky
		Hrubé podlahy
		SDK podhledy
TE 07 a)	Přípojky + požární nádrž	Venkovní rozvody inženýrských sítí
		Požární nádrž
TE 07 b)	Dokončovací práce a kompletace	Malby
		Technologická zařízení
		Obklady a dlažby
		Truhlářské práce
		Kompletace instalací
		Laminátové podlahy
TE 08	Vnější úpravy povrchů	Vyčištění podlaží
		Monolitické ŽB římsy
		Vnější tenkovrstvá omítka
		Oplechování říms
TE 09	Terénní úpravy	Skladby podlah balkónů a lodžii
		Přístřešek na odpad
		Vedení venkovního osvětlení
		Parkoviště
TE 10	Přejímka stavby	Zámková dlažba, sadové úpravy
		Kolaudace



Seznam obrázků

- Obr. 1: Směr postupu výstavby 1., 2., 3. a 4. technologické etapy 3
- Obr. 2: Směr postupu výstavby 5., 6. a 7. technologické etapy 3
- Obr. 3: Směr postupu výstavby 8. a 9. technologické etapy 4

Seznam tabulek

- Tab. 1: Stanovení směrů postupu výstavby etapových procesů [Zdroj: Vlastní tvorba] 4
- Tab. 2: Soupis hlavních konstrukcí [Zdroj: Vlastní tvorba] 5