

ČESKÉ VYSOKÉ UČENÍ TECHNICKÉ V PRAZE
FAKULTA STAVEBNÍ - OBOR STAVEBNÍ INŽENÝRSTVÍ- C

Bakalářská práce

Architektonická studie

školní rok

2018/2019

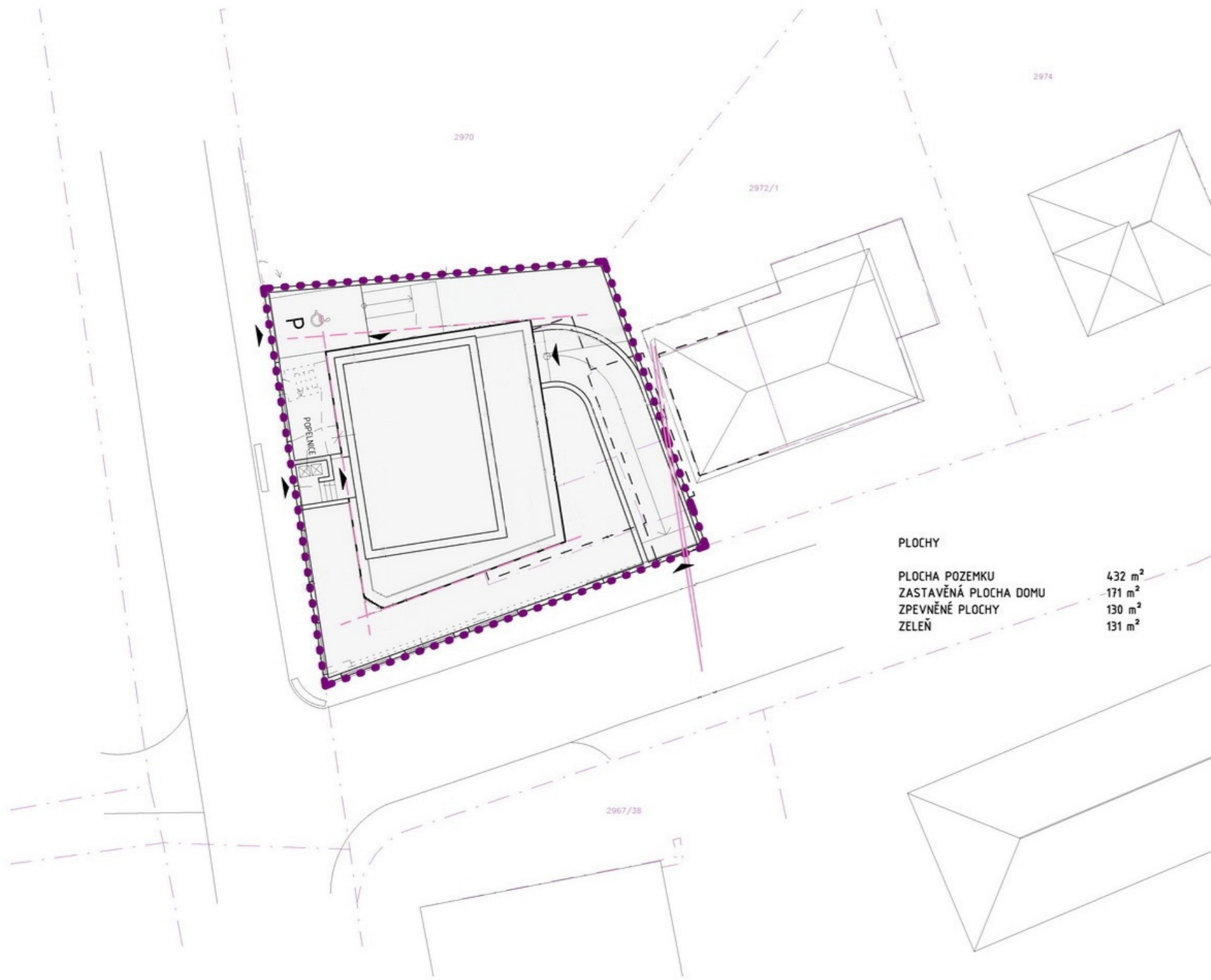
Zpracovala

Kateřina Zachová

Obsah

- 1. Vizualizace**
- 2. Situace**
- 3. Půdorys 1.PP**
- 4. Půdorys 1.NP**
- 5. Půdorys 2.NP**
- 6. Půdorys 3.NP**
- 7. Řez**
- 8. Pohledy**

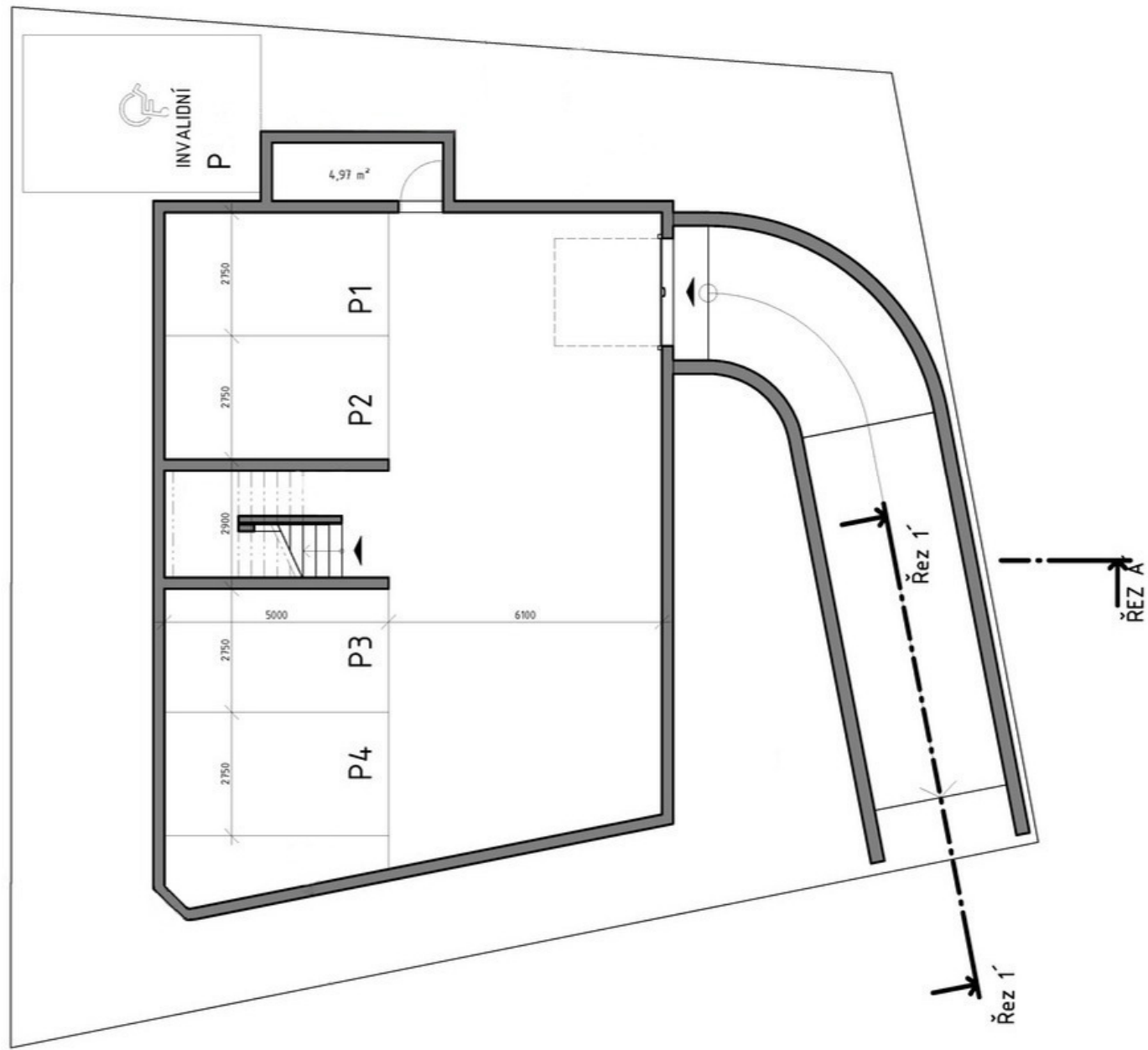




PLOCHY

PLOCHA POZEMKU	432 m ²
ZASTAVĚNÁ PLOCHA DOMU	171 m ²
ZPEVNĚNÉ PLOCHY	130 m ²
ZELEŇ	131 m ²

ŘEZ A

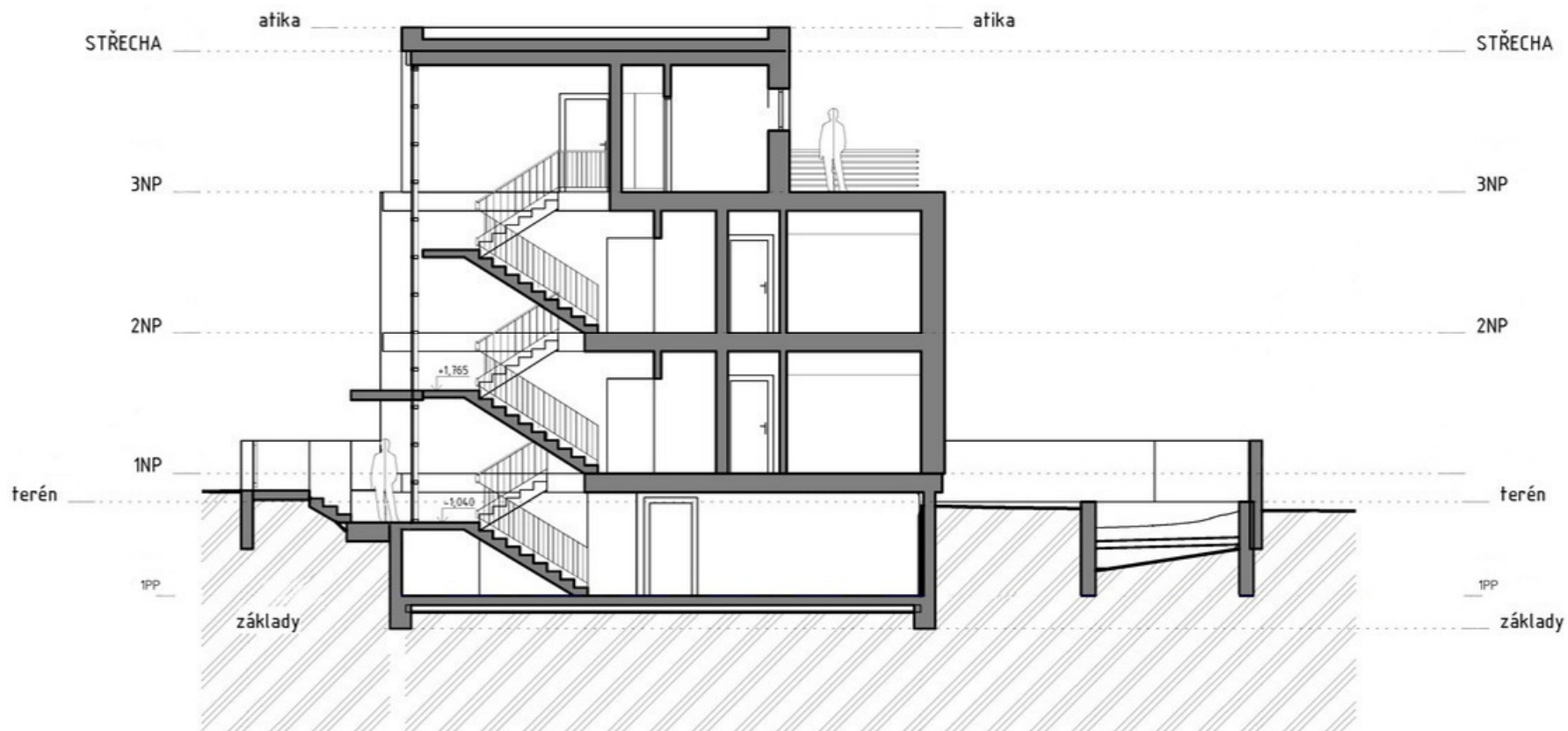


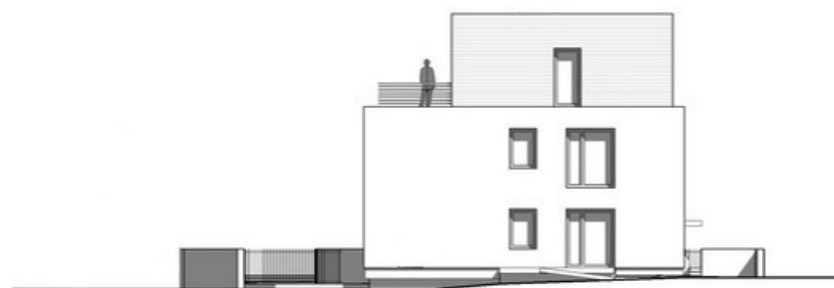




- BYT 1 - 1KK (1.NP) - 36 M2
- BYT 2 - 4KK (1.NP) - 87 M2
- BYT 3 - 1KK (2.NP)- 36 M2
- BYT 4 - 4KK (2.NP)- 87 M2
- BYT 5 - 3KK (3.NP)- 67 M2







SEVERNÍ POHLED



JIŽNÍ POHLED



VÝCHODNÍ POHLED



ZÁPADNÍ POHLED