

Seznam příloh

Příloha 1 – Půdorys varianty s konstantním průřezem

Příloha 2 – Podélný řez varianty s konstantním průřezem

Příloha 3 – Vzorový příčný řez varianty s konstantním průřezem

Příloha 4 – Schéma předpínací výztuže varianty s konstantním průřezem

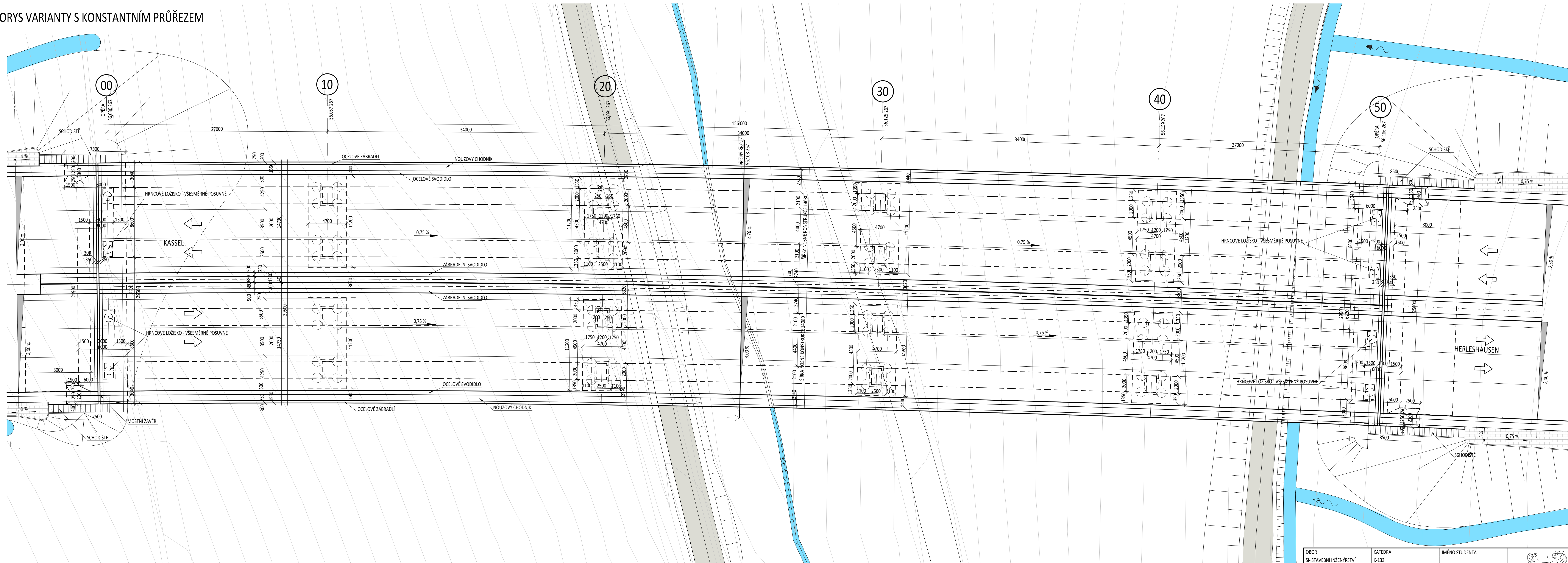
Příloha 5 – Půdorys varianty s proměnným průřezem

Příloha 6 – Podélný řez varianty s proměnným průřezem

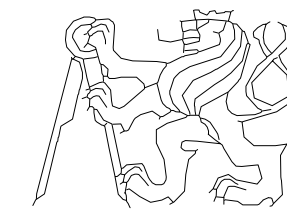
Příloha 7 – Vzorový příčný řez varianty s proměnným průřezem

Příloha 8 – Schéma předpínací výztuže varianty s proměnným průřezem

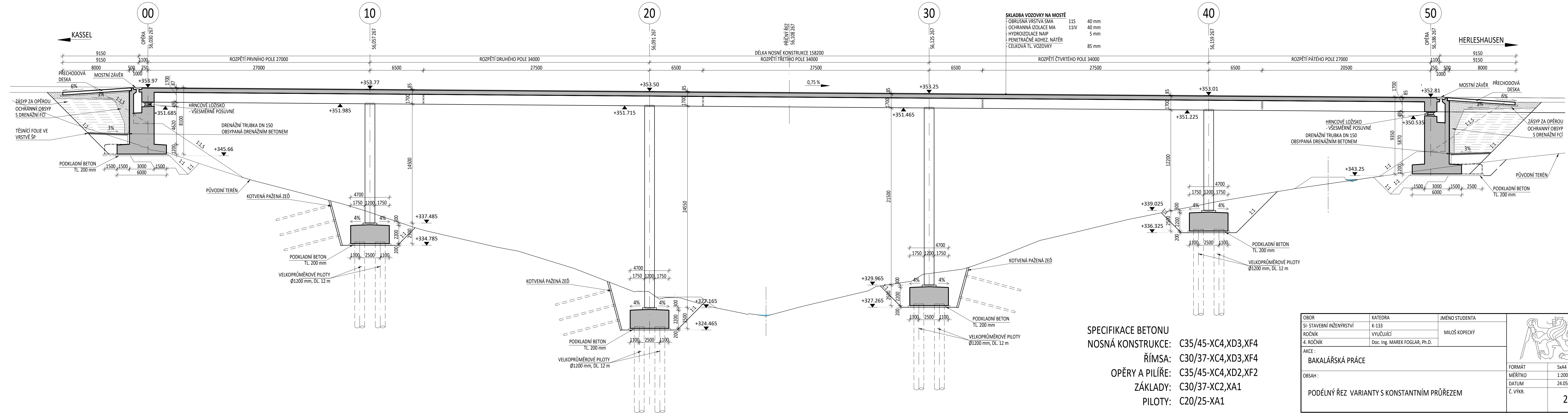
PŮDORYS VARIANTY S KONSTANTNÍM PRŮŘEZEM



SPECIFIKACE BETONU
 NOSNÁ KONSTRUKCE: C35/45-XC4, XD3, XF4
 ŘÍMSA: C30/37-XC4, XD3, XF4
 OPĚRY A PILÍŘE: C35/45-XC4, XD2, XF2
 ZÁKLADY: C30/37-XC2, XA1
 PILOTY: C20/25-XA1

OBOR Stavění inženýrství	KATEDRA K-133	JMÉNO STUDENTA MILOŠ KOPECKÝ	
ROČNÍK 4. ROČNÍK	VYUČUJÍCÍ Doc. Ing. MAREK FOGLAR, Ph.D.		
AKCE BAKALÁŘSKÁ PRÁCE			FORMÁT 8xA4
OBSAH PŮDORYS VARIANTY S KONSTANTNÍM PRŮŘEZEM			MĚŘÍTKO 1:200
			DATUM 24.05.2019
			Č. VÍKRU 1

PODÉLNÝ ŘEZ VARIANTY S KONSTANTNÍM PRŮŘEZEM



SPECIFIKACE BETONU

NOSNÁ KONSTRUKCE: C35/45-XC4, XD3, XF4

ŘÍMSA: C30/37-XC4, XD3, XF4

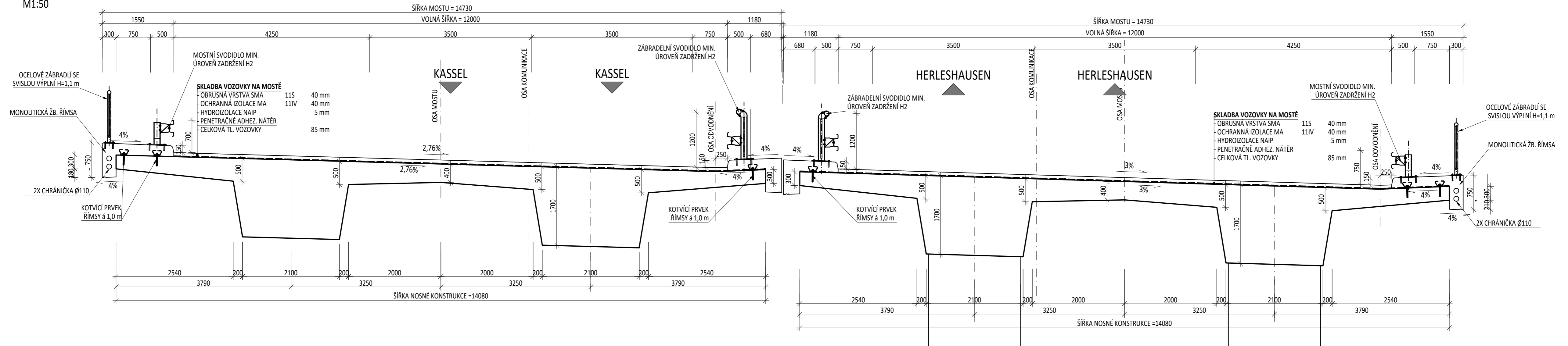
OPĚRY A PILÍŘE: C35/45-XC4, XD2, XF2

ZÁKLADY: C30/37-XC2, XA1

PILOTY: C20/25-XA1

VZOROVÝ PŘÍČNÝ ŘEZ MOSTEM - VARIANTA KONSTANTNÍ PRŮŘEZ

M1:50



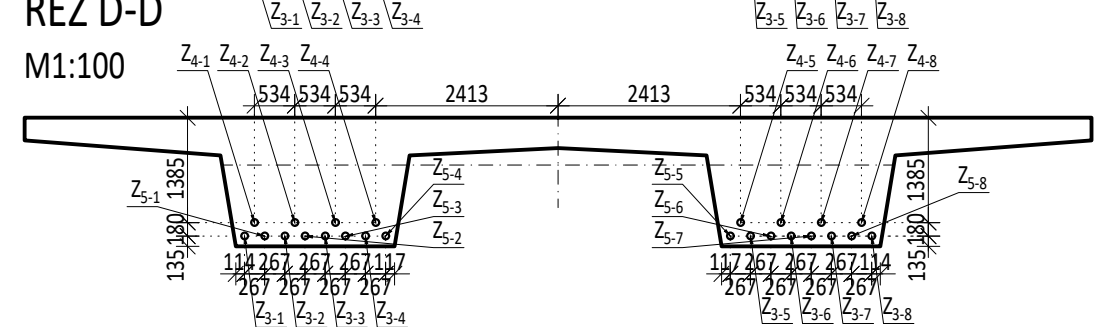
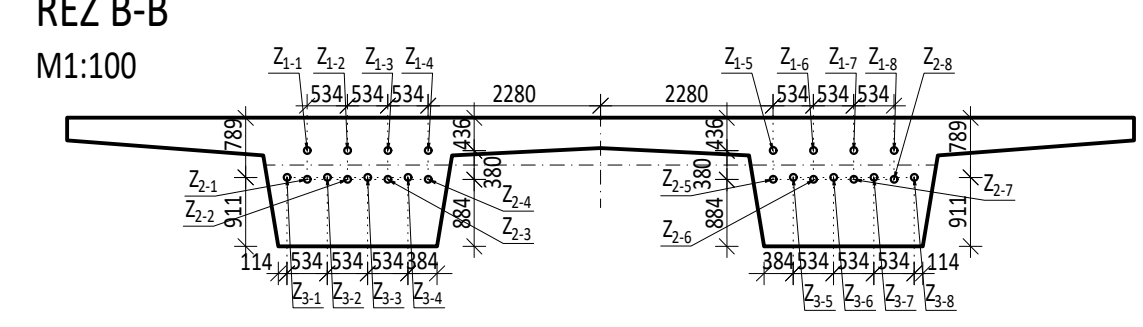
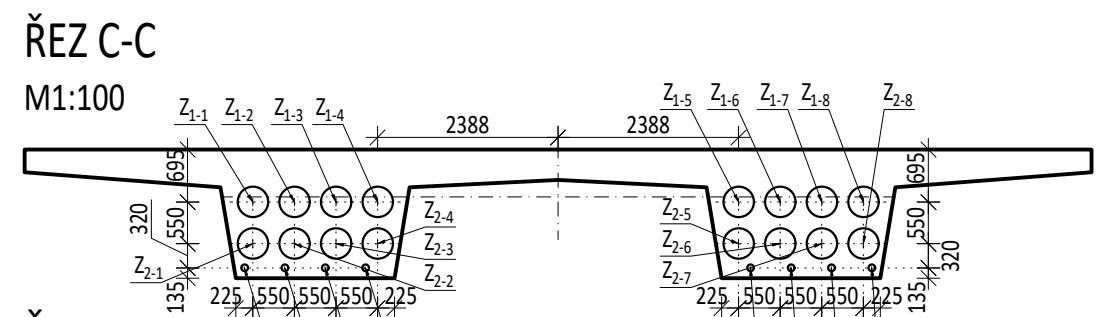
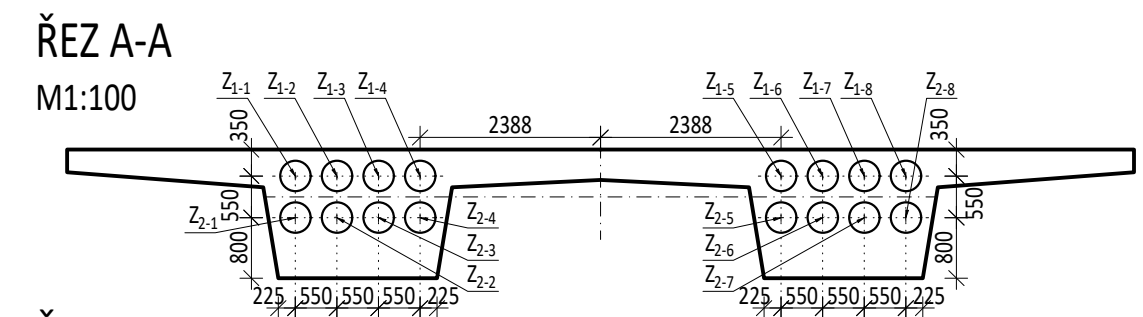
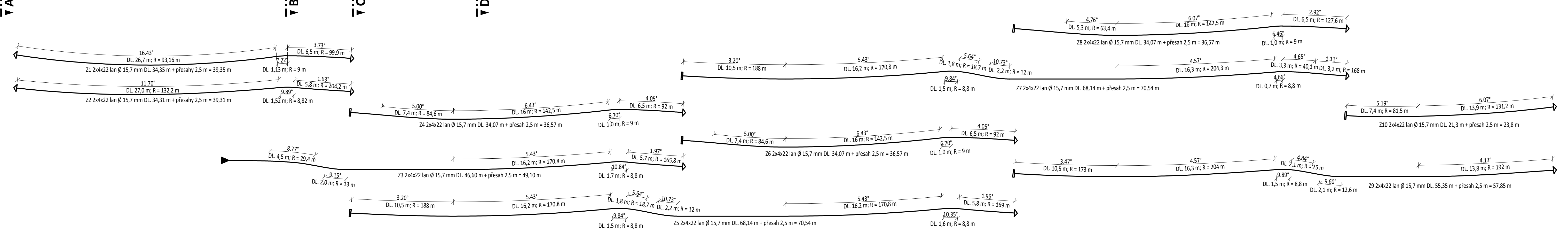
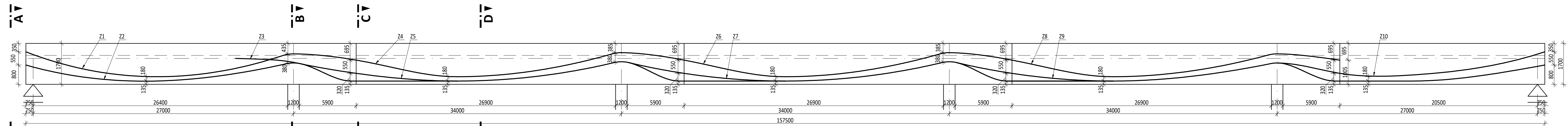
SPECIFIKACE BETONU

NOSNÁ KONSTRUKCE: C35/45-**XC4**,XD3,XF4

ŘÍMSA: C30/37-**XC4**,XD3,XF4

PILÍŘ: C35/45-**XC4**,XD2,XF2

OBOR	KATEDRA	JMÉNO STUDENTA		
SI-STAVEBNÍ INŽENÝRSTVÍ	K-133	MILOŠ KOPECKÝ		
ROČNÍK	VYUČUJÍCÍ			
4. ROČNÍK	Doc. Ing. MAREK FOGLAR, Ph.D.			
AKCE :			FORMÁT	4xA4
BAKALÁŘSKÁ PRÁCE			MĚŘÍTKO	1:50
OBSAH :			DATUM	24.5.2019
VZOROVÝ PŘÍČNÝ ŘEZ VARIANTY S KONSTANTNÍM PRŮŘEZEM			Č. VÝKR.	3



VÝKAZ PŘEDPÍNAČÍ VÝZTUŽE						
KABEL	Ø LAN	POČET LAN V KABELU	POČET KABELŮ	HMOTNOST 1 KABELU [kg/m]	DĚLKA S PŘESAHY	HMOTNOST CELKEM
Z ₁	15,7	22	8	22,97	39,35	7 230,9
Z ₂	15,7	22	8	22,97	39,31	7 223,6
Z ₃	15,7	22	8	22,97	49,10	9 022,6
Z ₄	15,7	22	8	22,97	36,57	6 720,1
Z ₅	15,7	22	8	22,97	70,54	12 962,4
Z ₆	15,7	22	8	22,97	36,57	6 720,1
Z ₇	15,7	22	8	22,97	70,54	12 962,4
Z ₈	15,7	22	8	22,97	36,57	6 720,1
Z ₉	15,7	22	8	22,97	57,85	10 630,5
Z ₁₀	15,7	22	8	22,97	23,8	4 373,5
CELKEM [kg]						84 566,2

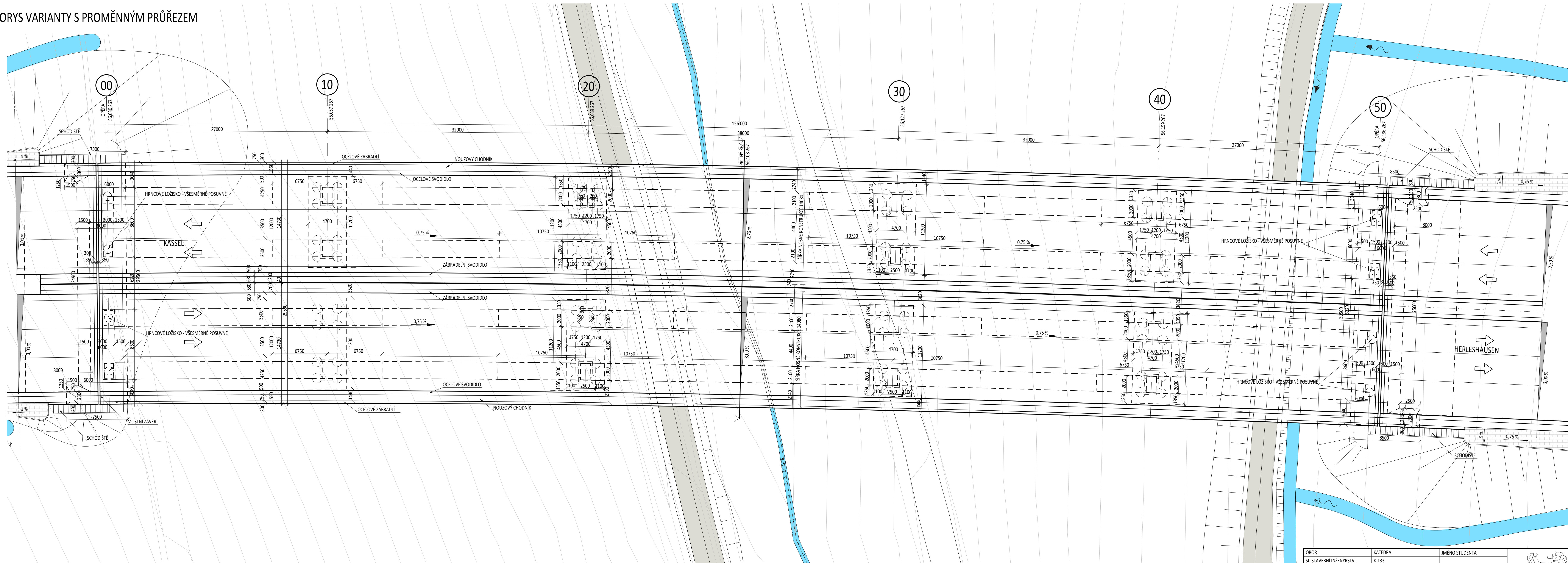
OBJEM BETONU 1867,82 m³
VÝZTUŽ 45,27 kg/m³

MATERIÁL
BETONU C35/45-**XC4, XD3, XF4**
BĚTONÁŘSKÁ VÝZTUŽ B500B
PŘEDPÍNAČÍ VÝZTUŽ A-Y1860S7 22xØ15,7 mm
f_{yk} = 1860 MPa
TRÍDA RELAXACE 2

- KOTVA
- ▮ SPOJKA
- CIBULOVÁ KOTVA

OBOR St- STAVEBNÍ INŽENÝRSTVÍ	KATEDRA K-133	JMÉNO STUDENTA MILOŠ KOPECKÝ	
ROČNÍK 4. ROČNÍK	VYUČUJÍCÍ Doc. Ing. MAREK FOGLEAR, Ph.D.		
AKCE : BAKALÁŘSKÁ PRÁCE			FORMÁT 5x4
OBSAH : SCHÉMA PŘEDPÍNAČÍ VÝZTUŽE VARIANTY S KONSTANTNÍM PRŮŘEZEM			MĚŘÍTKO 1:200
			DATUM 24.05.2019
			Č. VÝKR. 4

PŮDORYS VARIANTY S PROMĚNNÝM PRŮŘEZEM

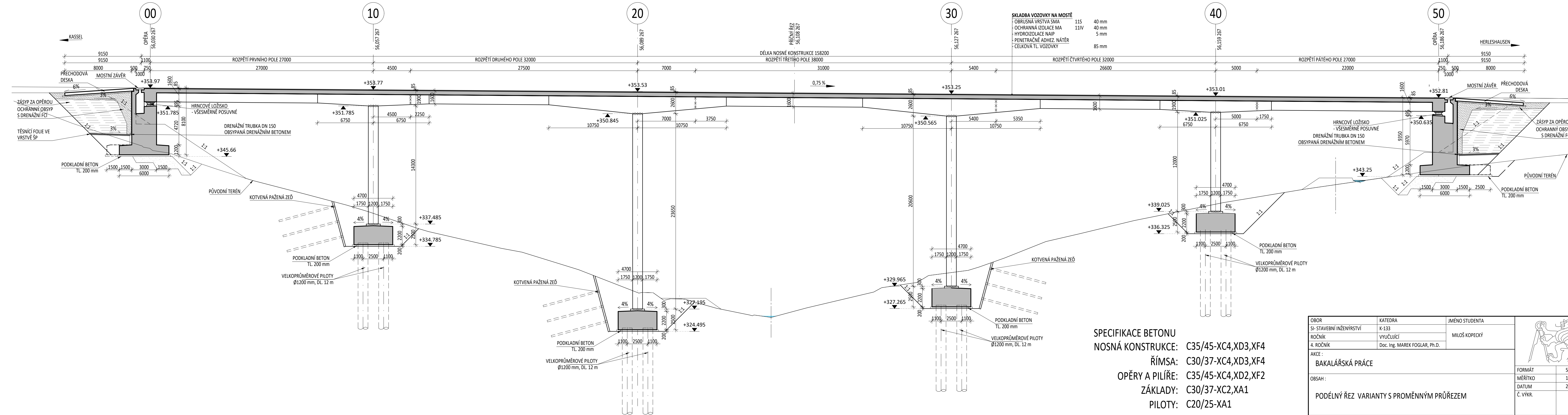


SPECIFIKACE BETONU
 NOSNÁ KONSTRUKCE: C35/45-XC4, XD3, XF4
 ŘÍMSA: C30/37-XC4, XD3, XF4
 OPĚRY A PILÍŘE: C35/45-XC4, XD2, XF2
 ZÁKLADY: C30/37-XC2, XA1
 PILOTY: C20/25-XA1

OBOR St- STAVEBNÍ INŽENÝRSTVÍ	KATEDRA K-133	JMÉNO STUDENTA MILOŠ KOPECKÝ
ROČNÍK 4. ROČNÍK	VYUČUJÍCÍ Doc. Ing. MAREK FOGLAR, Ph.D.	
AKCE: BAKALÁŘSKÁ PRÁCE		
OBSAH: PŮDORYS VARIANTY S PROMĚNNÝM PRŮŘEZEM		

	FORMÁT 8xA4
MĚŘÍTKO 1:200	
DATUM 24.05.2019	
Č. VÍKRU 5	

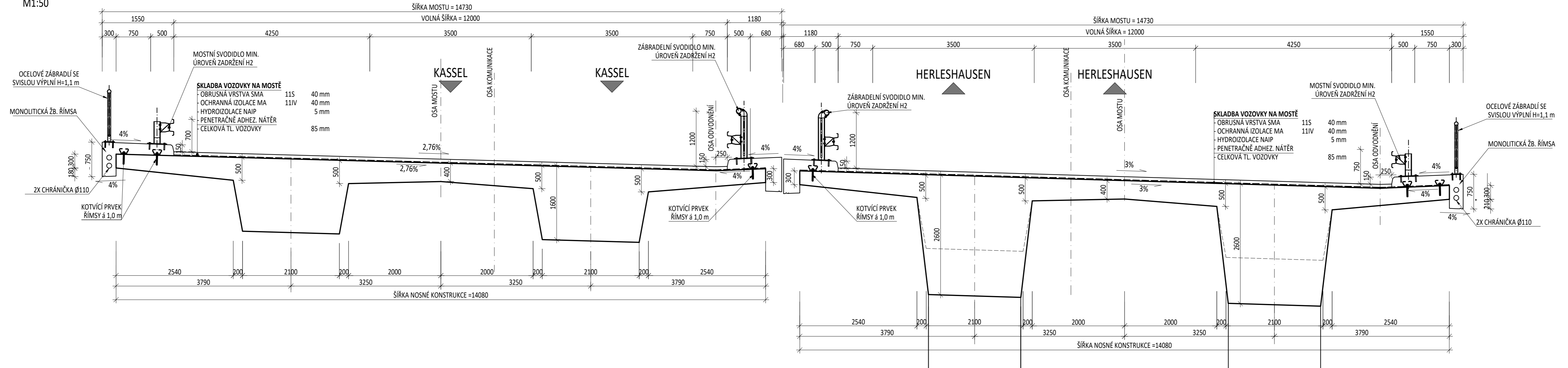
PODÉLNÝ ŘEZ VARIANTY S PROMĚNNÝM PRŮŘEZEM



OBOR	KATEDRA	JMÉNO STUDENTA	
SI-STAVEBNÍ INŽENÝRSTVÍ	K-133	MILOŠ KOPECKÝ	
ROČNÍK	VYUČUJÍCÍ		
4. ROČNÍK	Doc. Ing. MAREK FOGLEAR, Ph.D.		
AKCE :			FORMÁT
BAKALÁŘSKÁ PRÁCE			5x4
OBSAH :			MĚŘÍTKO
PODÉLNÝ ŘEZ VARIANTY S PROMĚNNÝM PRŮŘEZEM			1:200
			DATUM
			24.05.2019
			Č. VÝKR.
			6

VZOROVÝ PŘÍČNÝ ŘEZ MOSTEM - VARIANTA PROMĚNNÝ PRŮŘEZ

M1:50

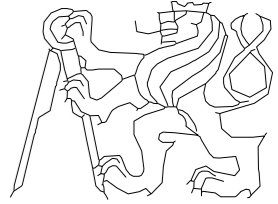


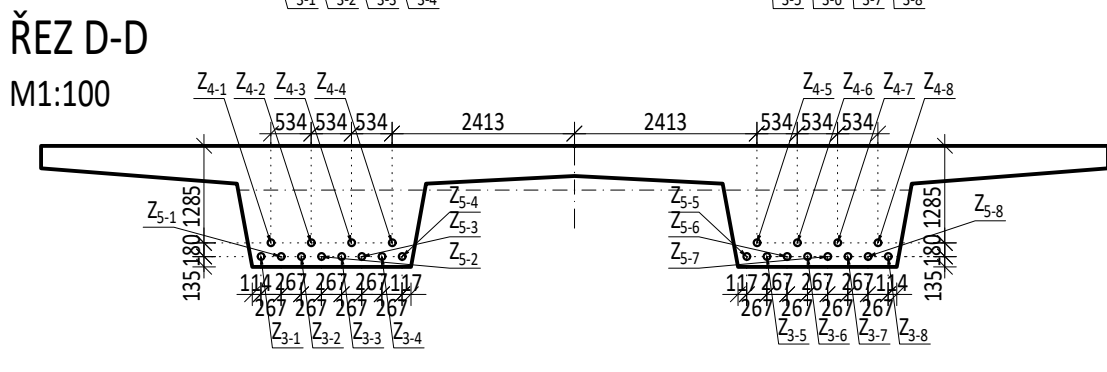
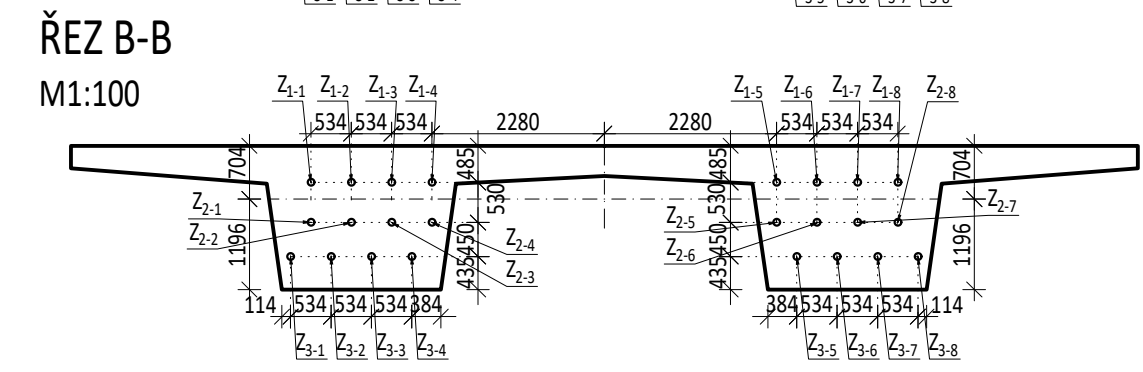
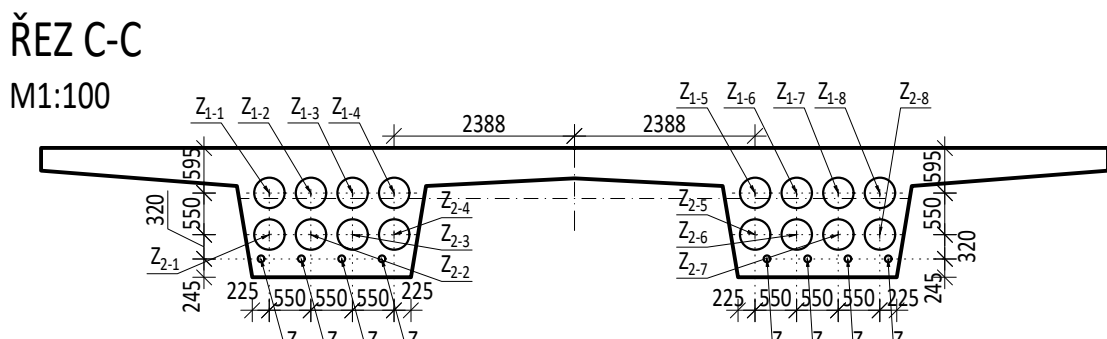
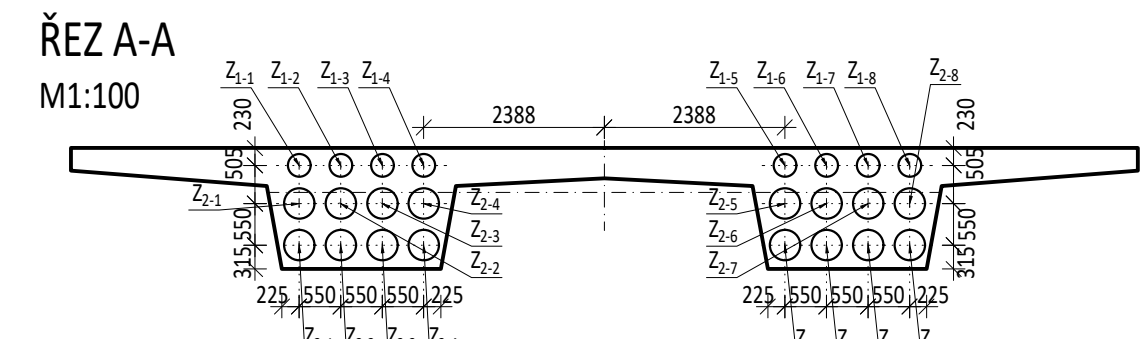
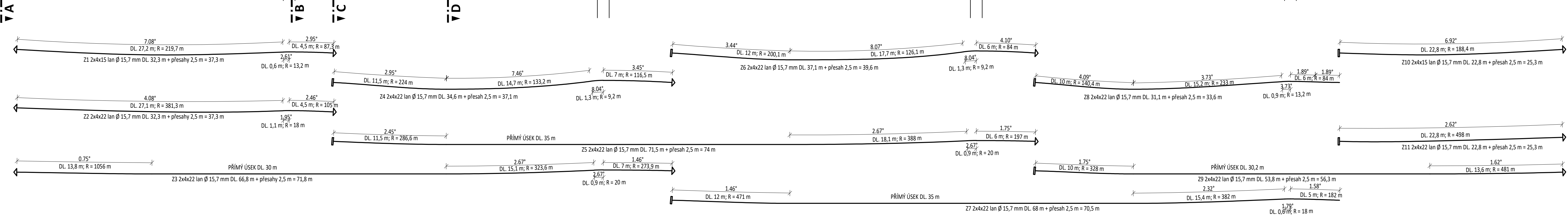
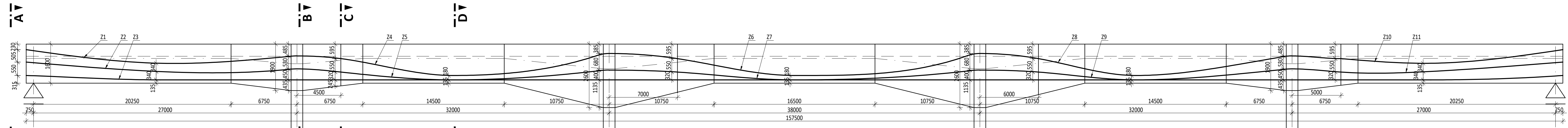
SPECIFIKACE BETONU

NOSNÁ KONSTRUKCE: C35/45-XC4, XD3, XF4

ŘÍMSA: C30/37-XC4, XD3, XF4

PILÍŘE: C35/45-XC4, XD2, XF2

OBOR	KATEDRA	JMÉNO STUDENTA		
SI-STAVEBNÍ INŽENÝRSTVÍ	K-133	MILOŠ KOPECKÝ		
ROČNÍK	VYUČUJÍCÍ			
4. ROČNÍK	Doc. Ing. MAREK FOGLAR, Ph.D.			
AKCE :			FORMÁT	4xA4
BAKALÁŘSKÁ PRÁCE			MĚŘÍTKO	1:50
OBSAH :			DATUM	24.5.2019
VZOROVÝ PŘÍČNÝ ŘEZ VARIANTY S PROMĚNNÝM PRŮŘEZEM			Č. VÝKR.	7



VÝKAZ PŘEDPÍNAČÍ VÝZTUŽE						
KABEL	Ø LAN	POČET LAN V KABELU	POČET KABELŮ	HMOTNOST 1 KABELU [kg/m]	DĚLKA S PŘESAHY	HMOTNOST CELKEM
Z ₁	15,7	15	8	15,66	37,3	4 672,9
Z ₂	15,7	22	8	22,97	37,3	6 854,2
Z ₃	15,7	22	8	22,97	71,8	13 194,0
Z ₄	15,7	22	8	22,97	37,1	6 817,5
Z ₅	15,7	22	8	22,97	74,0	13 598,2
Z ₆	15,7	22	8	22,97	39,6	7 276,9
Z ₇	15,7	22	8	22,97	70,5	12 955,1
Z ₈	15,7	22	8	22,97	33,6	6 174,3
Z ₉	15,7	22	8	22,97	56,3	10 345,7
Z ₁₀	15,7	15	8	15,66	25,3	3 169,6
Z ₁₁	15,7	22	8	22,97	25,3	4 649,1
					CELKEM [kg]	89 707,5

OBJEM BETONU 1902,2 m³
VÝZTUŽ 47,2 kg/m³

MATERIÁL
BETONU C35/45-**XC4, XD3, XF4**
BĚTONÁŘSKÁ VÝZTUŽ B500B
PŘEDPÍNAČÍ VÝZTUŽ A-Y1860S7 22xØ15,7 mm
f_{pk} = 1860 MPa
TRÍDA RELAXACE 2

▸ KOTVA
▮ SPOJKA

OBOR	KATEDRA	JMÉNO STUDENTA		
SI-STAVEBNÍ INŽENÝRSTVÍ	K-133	MILOŠ KOPECKÝ		
ROČNÍK	VYUČUJÍCÍ			
4. ROČNÍK	Doc. Ing. MAREK FOGLEAR, Ph.D.			
AKCE :			FORMÁT	5x4
BAKALÁŘSKÁ PRÁCE				MĚŘÍTKO
OBSAH :			DATUM	24.05.2019
SCHÉMA PŘEDPÍNAČÍ VÝZTUŽE VARIANTY S PROMĚNNÝM PRŮŘEZEM			Č. VÝKR.	8