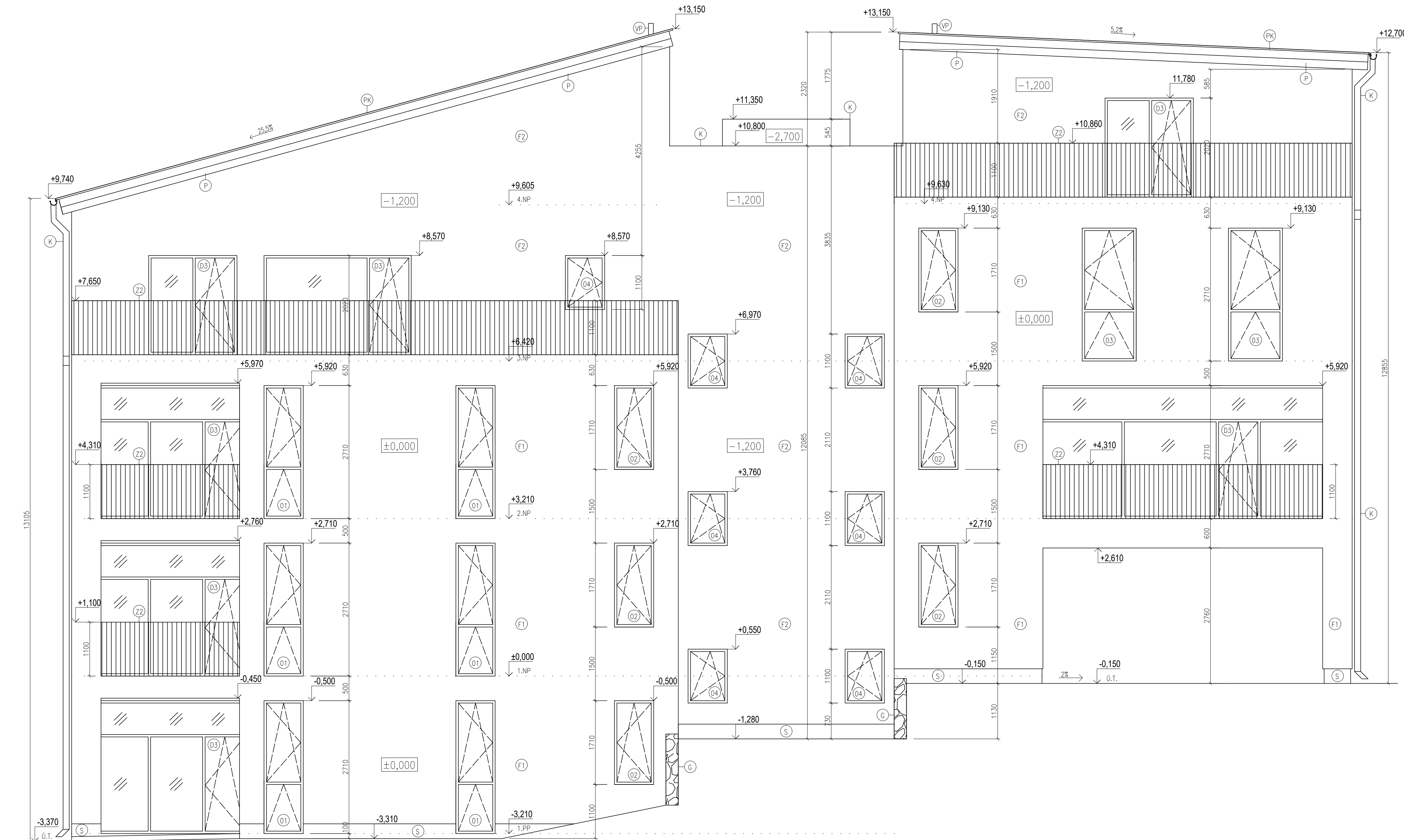
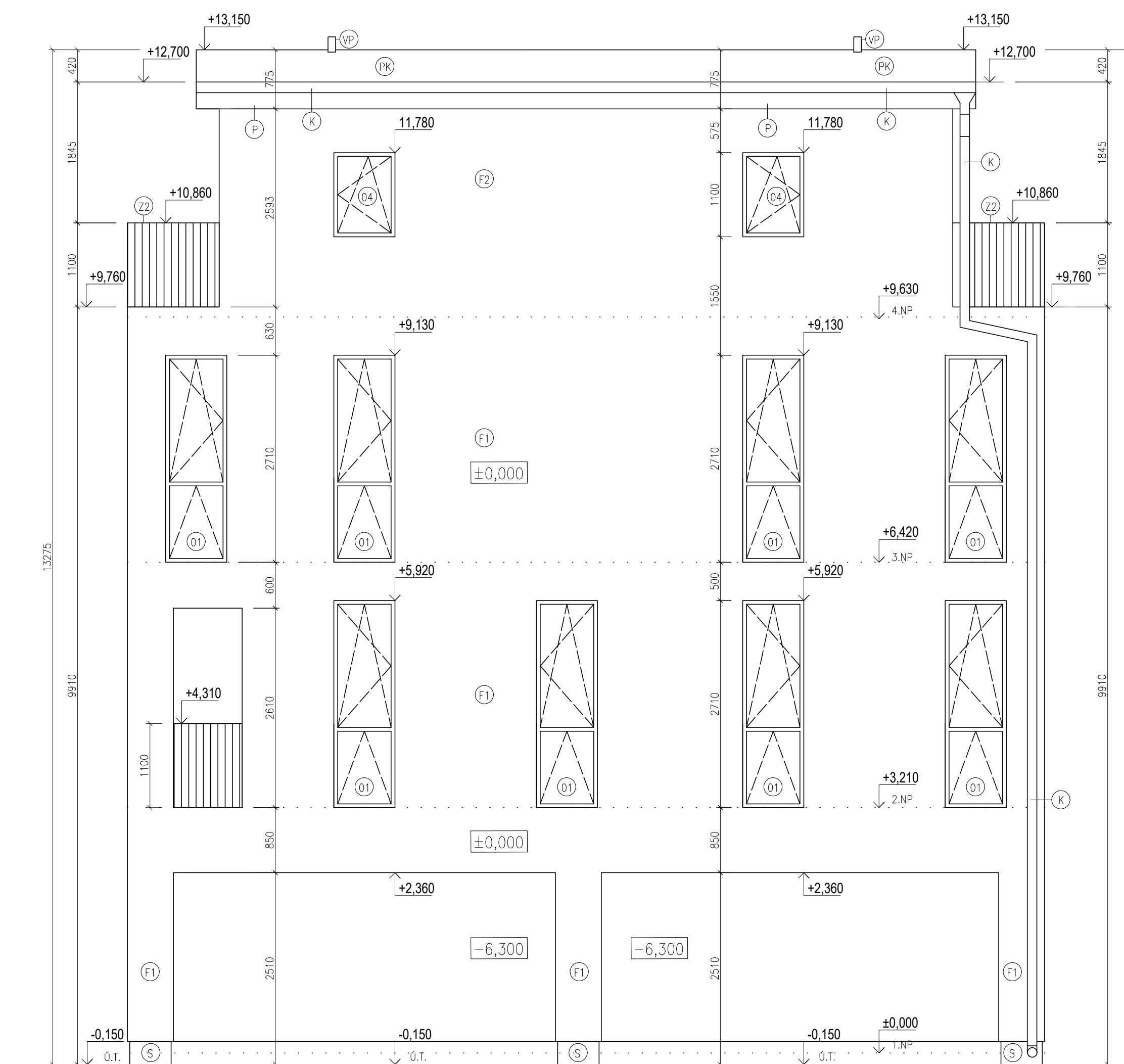


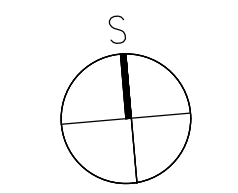
POHLED JIŽNÍ



POHLED VÝCHODNÍ



- LEGENDA PRVKŮ
- O1 OKNO 900x2760 (0)
 - O2 OKNO 900x1760 (1000)
 - O3 OKNO 1200x2760 (0)
 - O4 OKNO 900x1200 (1000)
 - Z ZAMEČNÍČKÉ VÝROBKY – ZÁBRADÍ NA TERASE (1100 mm)
 - K KLEMPÍŘSKÉ VÝROBKY
 - D BALKONOVÉ DVEŘE
 - F1 FASÁDNÍ OMÍTKA, BARVA BILÁ
 - F2 FASÁDNÍ OMÍTKA, BARVA ŠEDA
 - P PALUBKY, SMRKOVÉ DŘEVO
 - G GABIONY
 - PK PLECHOVÁ STŘEŠNÍ KRYTINA
 - S SOKL, BARVA BILÁ
 - VP VĚTRACÍ POTRUBÍ



ZPRACOVALA: Tereza Hejrová	VEDOUcí BAKALÁRSKÉ PRÁCE: prof. Ing. Martin Jirák, CSc.	
PŘEDMĚT: Bakalářská práce – 124BAPC		
NÁZEV BAKALÁRSKÉ PRÁCE: Projekt bytového domu v Ostravě		FORMÁT 1050x420
VÝKRES: Pohled jižní a východní		MĚŘÍTKO 1:50
		ČÍSLO VÝKRESU D.1.1.b.19