

ČESKÉ VYSOKÉ UČENÍ TECHNICKÉ V PRAZE

Fakulta stavební

Katedra technických zařízení budov



# PŘÍLOHA 1

Praha 2019

Fedorchenko Kristina

ČESKÉ VYSOKÉ UČENÍ TECHNICKÉ V PRAZE

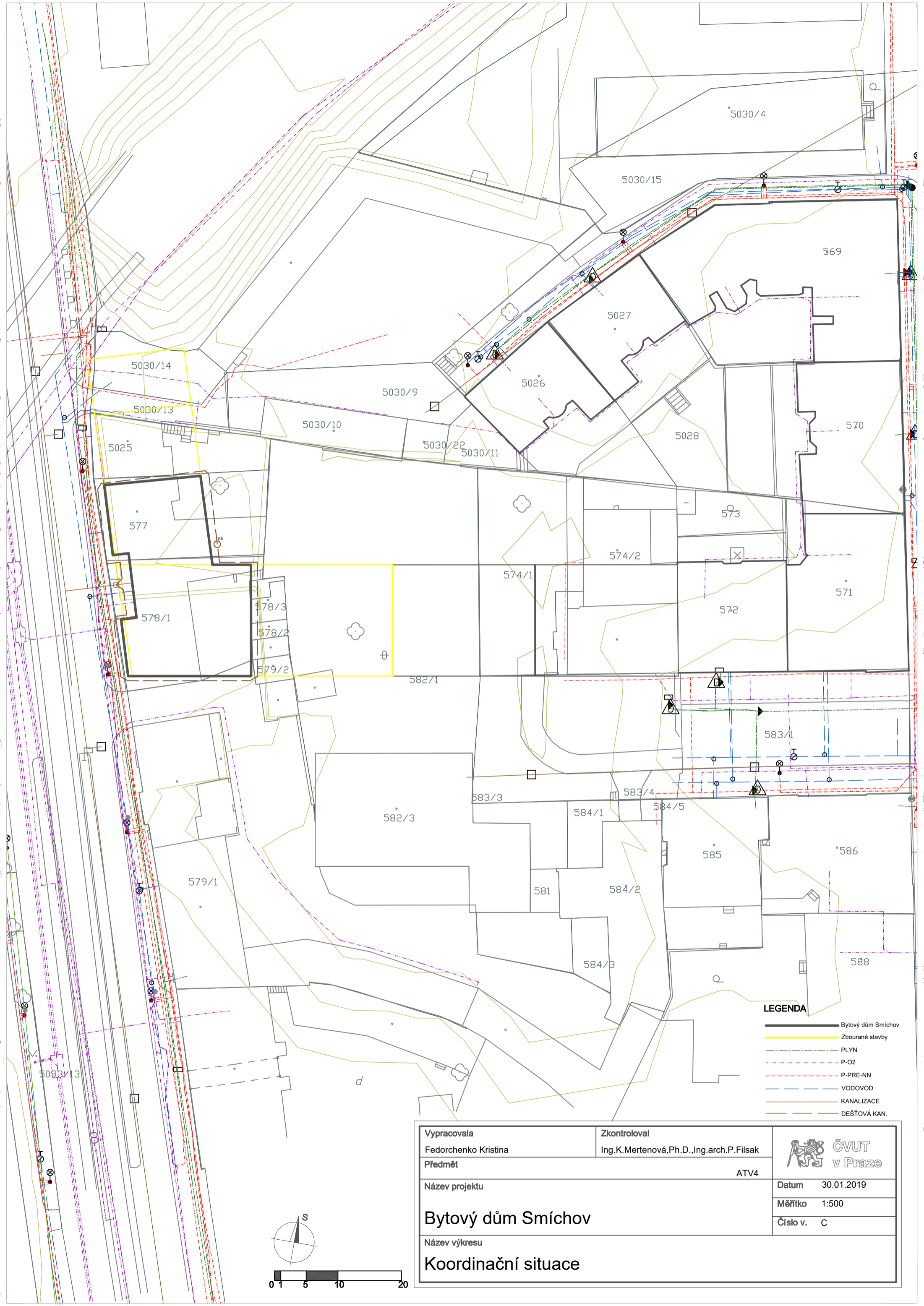
Fakulta stavební

Katedra technických zařízení budov


**VÝPOČET TEPELNÉHO VÝKONU A  
NAVRHOVÁNÍ OTOPNÝCH TĚLES V  
INFORMAČNÍM MODELU BUDOVY (BIM)**

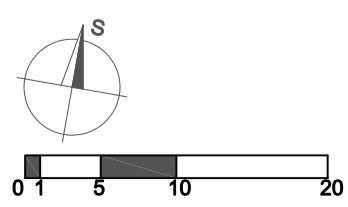
CALCULATION OF HEAT LOSSES AND DESIGN OF HEATING  
RADIATORS IN BUILDING INFORMATION MODEL

Autor: Fedorchenko Kristina  
Studijní program: Architektura a stavitelství  
Studijní obor: Architektura a stavitelství  
Katedra: Katedra technických zařízení budov  
Rok zpracování: 2019  
Vedoucí práce: Ing. Stanislav Frolík, Ph.D.



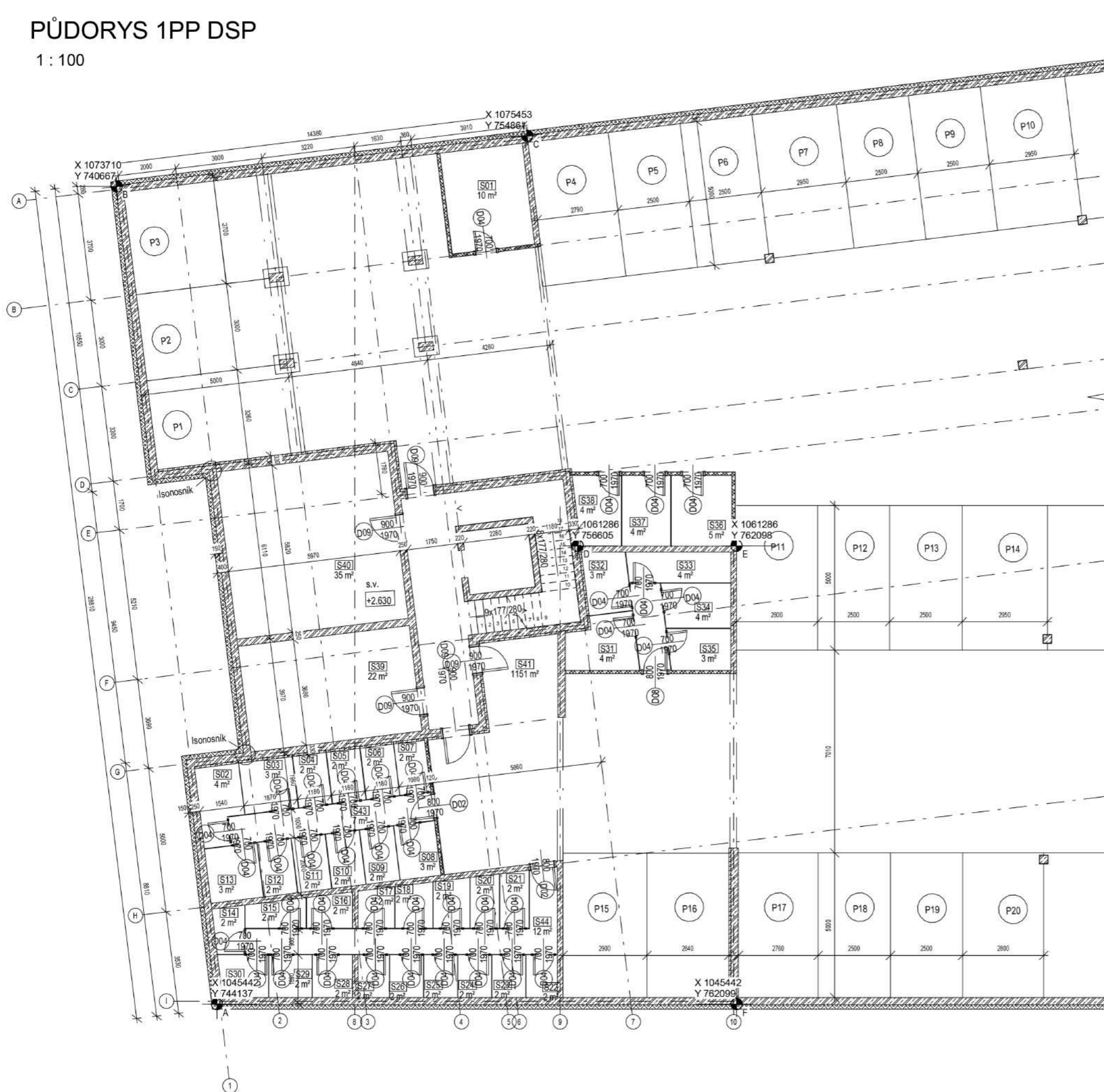
- LEGENDA**
- Bytový dům Smíchov
  - Zbourané stavby
  - - - PLYN
  - - - P-O2
  - - - P-PRE-NN
  - - - VODOVOD
  - - - KANALIZACE
  - - - DEŠŤOVÁ KAN.

Vypracovala Fedorchenko Kristina	Zkontroloval Ing.K.Mertenová, Ph.D., Ing.arch.P.Filsak	 <b>ČVUT v Praze</b>
Předmět	ATV4	
Název projektu	Datum 30.01.2019	
<b>Bytový dům Smíchov</b>	Měřítko 1:500	
	Číslo v. C	
Název výkresu	<b>Koordináční situace</b>	



# PŮDORYS 1PP DSP

1 : 100



### Tabulka místností 1PP

Podl.	ČM	Účel	Plocha
1 PP	501	Sklep	10 m <sup>2</sup>
1 PP	502	Sklep	4 m <sup>2</sup>
1 PP	503	Sklep	3 m <sup>2</sup>
1 PP	504	Sklep	2 m <sup>2</sup>
1 PP	505	Sklep	2 m <sup>2</sup>
1 PP	506	Sklep	2 m <sup>2</sup>
1 PP	507	Sklep	2 m <sup>2</sup>
1 PP	508	Sklep	3 m <sup>2</sup>
1 PP	509	Sklep	2 m <sup>2</sup>
1 PP	510	Sklep	2 m <sup>2</sup>
1 PP	511	Sklep	2 m <sup>2</sup>
1 PP	512	Sklep	2 m <sup>2</sup>
1 PP	513	Sklep	3 m <sup>2</sup>
1 PP	514	Sklep	2 m <sup>2</sup>
1 PP	515	Sklep	2 m <sup>2</sup>
1 PP	516	Sklep	2 m <sup>2</sup>
1 PP	517	Sklep	2 m <sup>2</sup>
1 PP	518	Sklep	2 m <sup>2</sup>
1 PP	519	Sklep	2 m <sup>2</sup>
1 PP	520	Sklep	2 m <sup>2</sup>
1 PP	521	Sklep	2 m <sup>2</sup>
1 PP	522	Sklep	2 m <sup>2</sup>
1 PP	523	Sklep	2 m <sup>2</sup>
1 PP	524	Sklep	2 m <sup>2</sup>
1 PP	525	Sklep	2 m <sup>2</sup>
1 PP	526	Sklep	2 m <sup>2</sup>
1 PP	527	Sklep	2 m <sup>2</sup>
1 PP	528	Sklep	2 m <sup>2</sup>
1 PP	529	Sklep	2 m <sup>2</sup>
1 PP	530	Sklep	2 m <sup>2</sup>
1 PP	531	Sklep	4 m <sup>2</sup>
1 PP	532	Sklep	3 m <sup>2</sup>
1 PP	533	Sklep	4 m <sup>2</sup>
1 PP	534	Sklep	4 m <sup>2</sup>
1 PP	535	Sklep	3 m <sup>2</sup>
1 PP	536	Sklep	5 m <sup>2</sup>
1 PP	537	Sklep	4 m <sup>2</sup>
1 PP	538	Sklep	4 m <sup>2</sup>
1 PP	539	Kotelna	22 m <sup>2</sup>
1 PP	540	VZT jednotka	35 m <sup>2</sup>
1 PP	541	Rozvodna NN	185 m <sup>2</sup>
1 PP	542	Podzemní garáž	Přehybná místnost
1 PP	543	Chodba	7 m <sup>2</sup>
1 PP	544	Chodba	12 m <sup>2</sup>
1 PP: 44			1329 m <sup>2</sup>

### LEGENDA MATERIÁLŮ

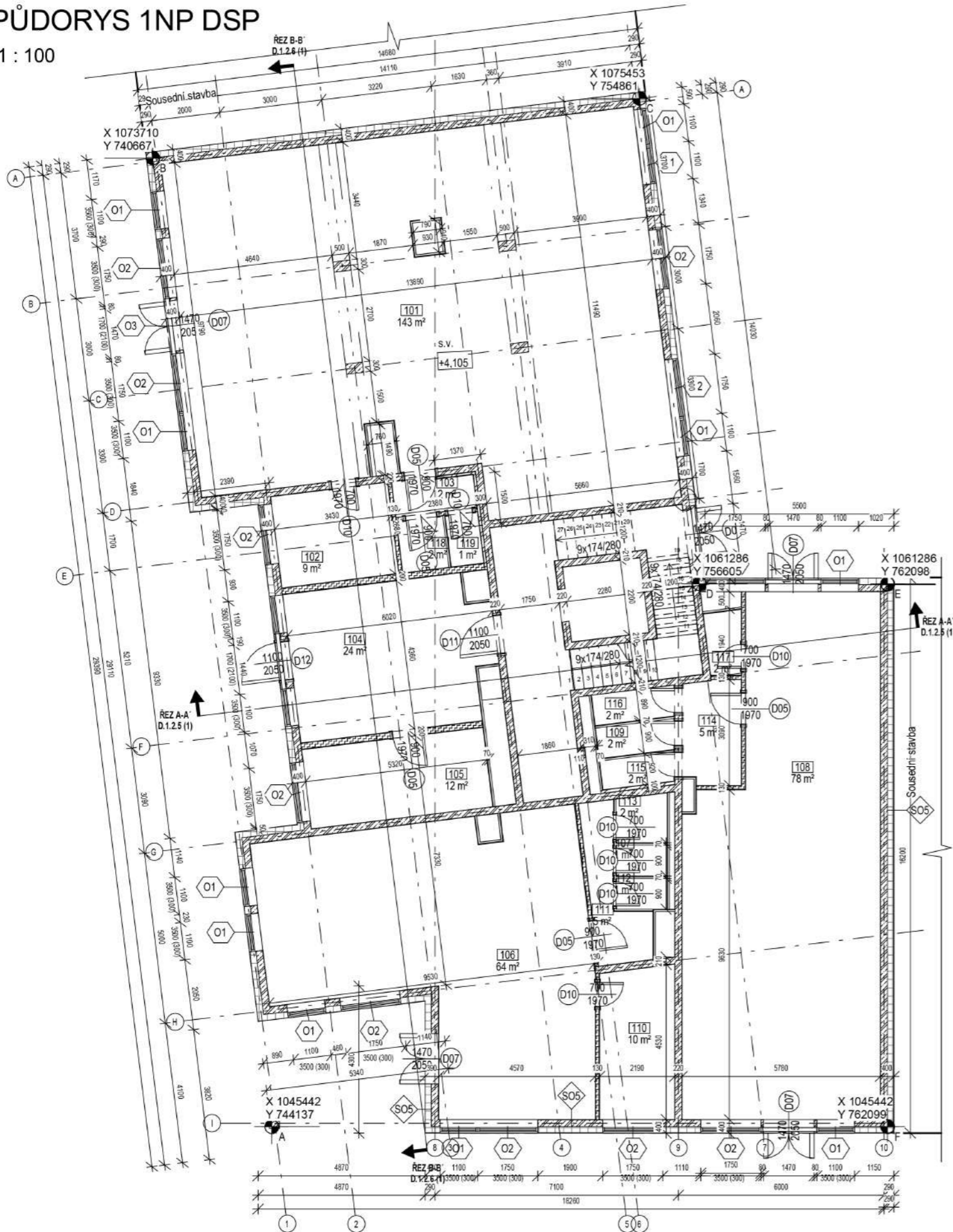
- Železobeton
- Vápenopískové cihla
- XPS
- EPS + MW (Twiner system)
- Akustická izolace
- Průvlak



Vypracovala <b>Kristina Fedorchenko</b>	Zkontroloval Ing. Kateřina Mertenová, Ph.D., Ing. arch. Pavel Filšák	 <b>ČVUT</b> v Praze
Předmět <b>ATV04</b>	Datum <b>30/01/19</b>	
Název projektu <b>Bytový dům Smíchov</b>	Měřítko <b>1 : 100</b>	Číslo v. <b>D.1.2.1</b>
Název výkresu <b>PŮDORYS 1.PP</b>		

# PŮDORYS 1NP DSP

1 : 100

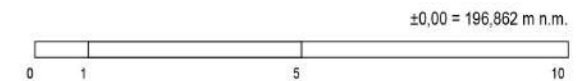


### Tabulka místností 1NP

Podl.	ČM	Účel	Plocha
1 NP	100	Schodiště - chodba	32 m <sup>2</sup>
1 NP	101	Obchod 1	143 m <sup>2</sup>
1 NP	102	Pracovní, šatna	9 m <sup>2</sup>
1 NP	103	WC zaměstnanci	2 m <sup>2</sup>
1 NP	104	Výtopná chodba	26 m <sup>2</sup>
1 NP	105	Kuchyně	12 m <sup>2</sup>
1 NP	106	Obchod 2	64 m <sup>2</sup>
1 NP	107	Pracovní, šatna	1 m <sup>2</sup>
1 NP	108	Obchod 3	78 m <sup>2</sup>
1 NP	109	WC	2 m <sup>2</sup>
1 NP	110	Pracovní, šatna	10 m <sup>2</sup>
1 NP	111	Předstí WC	5 m <sup>2</sup>
1 NP	112	WC	1 m <sup>2</sup>
1 NP	113	WC	2 m <sup>2</sup>
1 NP	114	Předstí WC	5 m <sup>2</sup>
1 NP	115	WC	2 m <sup>2</sup>
1 NP	116	WC zaměstnanci	2 m <sup>2</sup>
1 NP	117	Stůl	2 m <sup>2</sup>
1 NP	118	WC	2 m <sup>2</sup>
1 NP	119	WC	1 m <sup>2</sup>
1 NP: 20			401 m <sup>2</sup>

### LEGENDA MATERIÁLŮ

- Železobeton
- Vápenopískové cihla
- XPS
- EPS + MW (Twiner system)
- Akustická izolace
- Průvlak



Vypracovala <b>Kristina Fedorchenko</b>	Zkontroloval Ing. K. Mertenová, Ph.D., Ing. arch. P. Filsak	
Předmět <b>ATV04</b>	Datum <b>30/01/19</b>	
Název projektu <b>Bytový dům Smíchov</b>	Měřítko <b>1 : 100</b>	Číslo v. <b>D.1.2.2</b>
Název výkresu <b>PŮDORYS 1.NP</b>		

Tabulka místností 2NP

Pod.	Čís	Účel	Plocha	Obvod	Povrchová úprava podlahy	Povrchová úprava stěny	Povrchová úprava stropu
BYT C.1	2 NP	200	Schodiště	32 m <sup>2</sup>	27,53 m	P03.01, P03.05	Sádková omítka
	2 NP	201	Ložnice	23 m <sup>2</sup>	19,33 m	P03.02	Sádková omítka
	2 NP	202	Ložnice	23 m <sup>2</sup>	19,33 m	P03.02	Sádková omítka
	2 NP	203	Kuchyně	5 m <sup>2</sup>	7,25 m	P03.03	Sádkovotextilový podhled
	2 NP	204	Kuchyně	3 m <sup>2</sup>	7,85 m	P03.05	Sádková omítka
	2 NP	205	Ložnice	29 m <sup>2</sup>	24,92 m	P03.05	Sádková omítka
BYT C.2	2 NP	210	Ložnice	8 m <sup>2</sup>	10,12 m	P03.02	Sádková omítka
	2 NP	211	Kuchyně - výšivací pokoj	35 m <sup>2</sup>	24,53 m	P03.02	Sádková omítka
	2 NP	212	Kuchyně - výšivací pokoj	18 m <sup>2</sup>	13,43 m	P03.02	Sádková omítka
BYT C.3	2 NP	213	Ložnice	8 m <sup>2</sup>	10,12 m	P03.05	Sádková omítka
	2 NP	214	Kuchyně - výšivací pokoj	35 m <sup>2</sup>	24,53 m	P03.02	Sádková omítka
	2 NP	215	Prádlna	11 m <sup>2</sup>	11,28 m	P03.05	Sádková omítka
	2 NP	216	Kuchyně	5 m <sup>2</sup>	10,03 m	P03.02	Sádkovotextilový podhled
	2 NP	217	KC	2 m <sup>2</sup>	5,43 m	P03.03	Keramická dlažba
	2 NP	218	Ložnice	11 m <sup>2</sup>	11,45 m	P03.02	Sádková omítka
BYT C.4	2 NP	219	Ložnice	11 m <sup>2</sup>	11,20 m	P03.02	Sádková omítka
	2 NP	220	Ložnice	16 m <sup>2</sup>	16,88 m	P03.02	Sádková omítka
	2 NP	221	Prádlna	5 m <sup>2</sup>	8,91 m	P03.05	Sádková omítka
	2 NP	222	KC	2 m <sup>2</sup>	4,23 m	P03.03	Keramická dlažba
	2 NP	223	Kuchyně - výšivací pokoj	38 m <sup>2</sup>	27,33 m	P03.02	Sádková omítka
	2 NP	224	Kuchyně - výšivací pokoj	18 m <sup>2</sup>	13,43 m	P03.02	Sádková omítka

LEGENDA MATERIÁLŮ

- Zelezobeton
- Vápenopískové cihly
- XPS
- EPS + MW (Twiner system)
- Akustická izolace
- Hranice pohledu



Vypracovala: **Kristina Fedorchenko**  
 Předmet: **Bytový dům Smíchov**  
 Datum: **30/01/19**  
 Měřítko: **1:50**  
 Číslo v. : **D.1.2.3**

Zkontrolovala: **Ing. Kateřina Mertenová, Ph.D., Ing. arch. Pavel Filšák**  
 ATZ04

Název výkresu: **PŮDORYS 2NP**