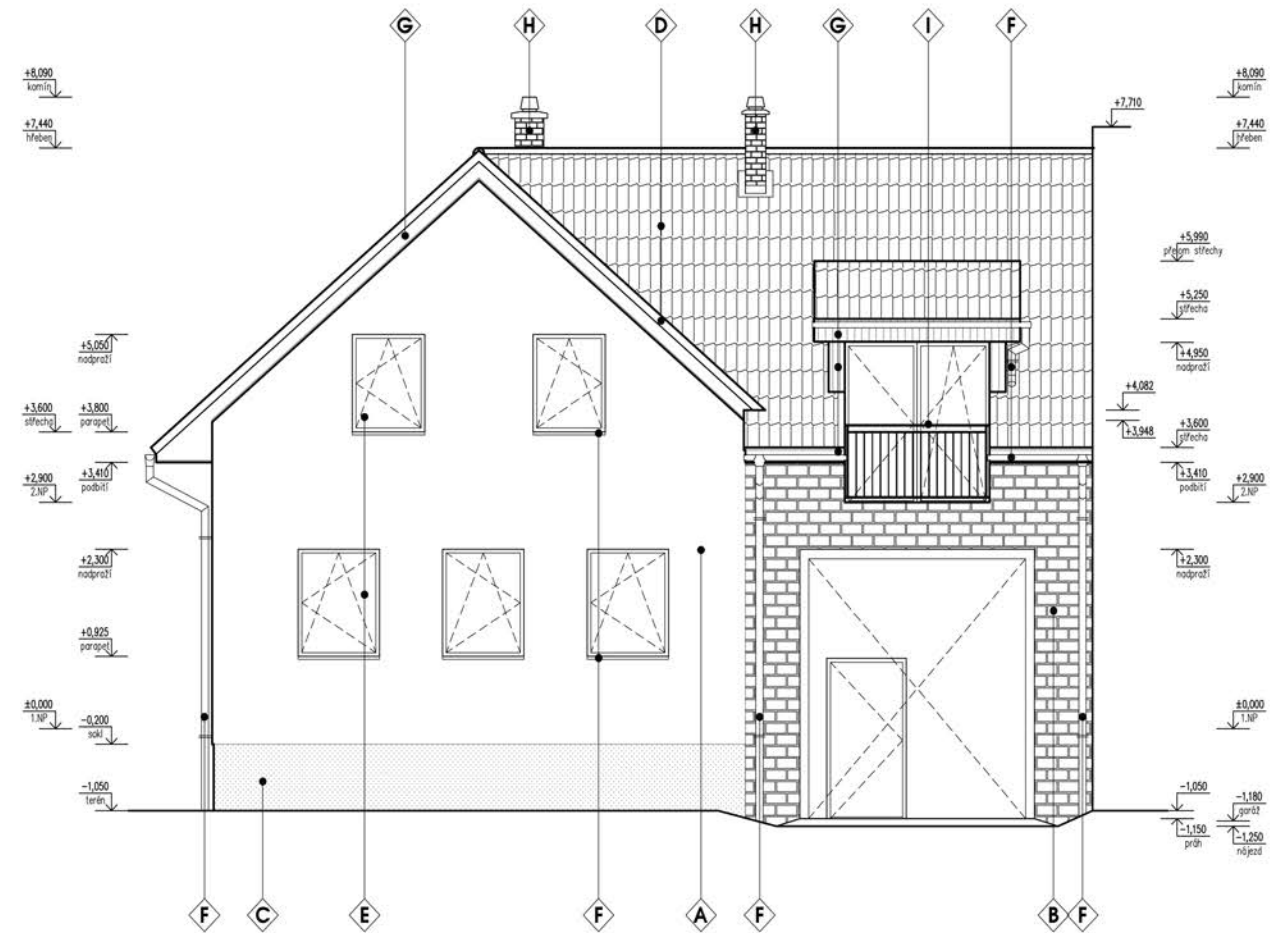
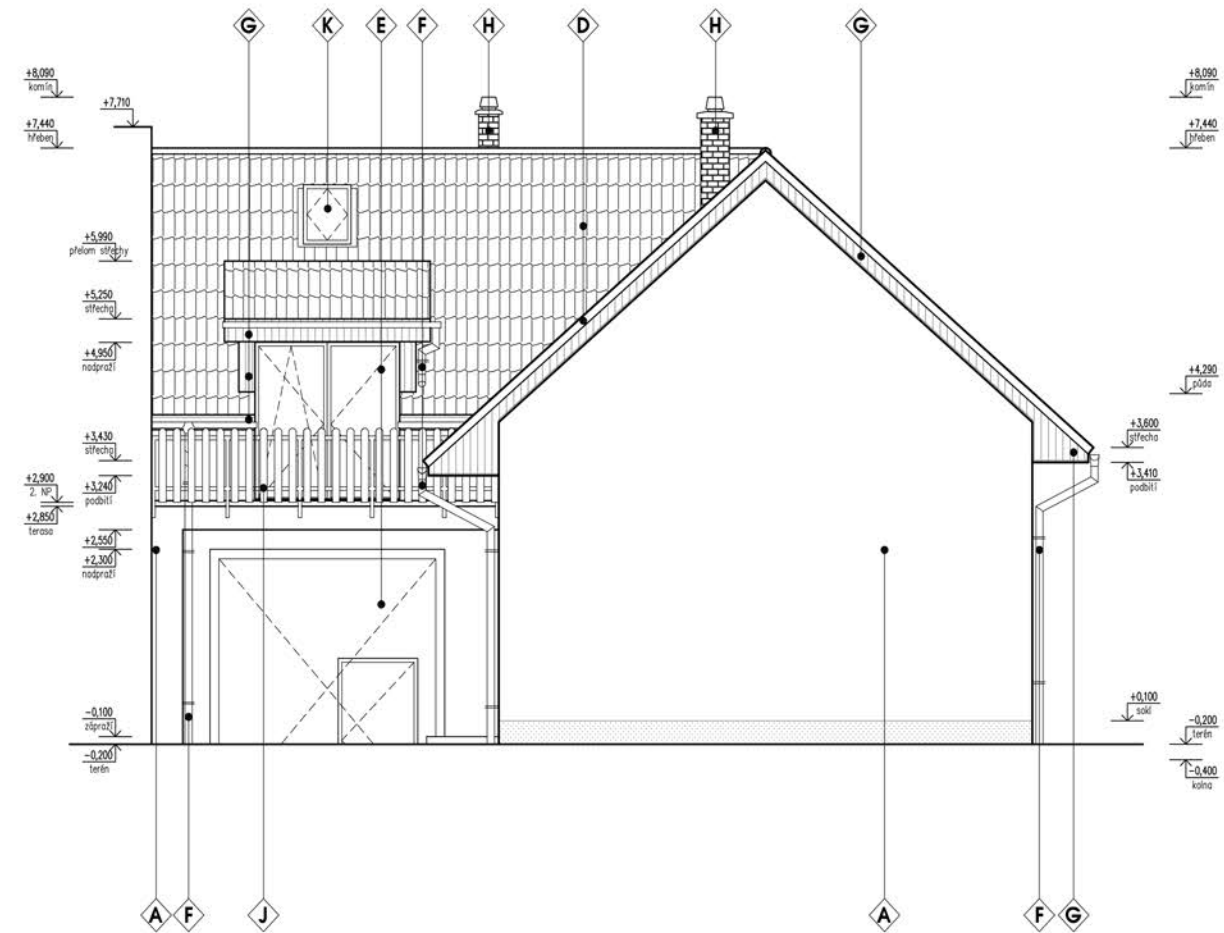


# Příloha č.13 - Pohled

POHLED ČELNÍ - SZ



POHLED ZADNÍ - JV



## legenda

- A** - venkovní systémová leštění nebo tepelněizolační omítka s hydrofobizovanou krycí (uzavírací) vrstvou (např. z vápencementového štuky či sletčené omítky) určená pro jednovrstvě chélné zdivo s vrchním svým barevným nátěrem, alt. systémová probarvená strukturovaná omítkovina provedená na armovací vrstvě s výztužnou síťovinou - členění fasád je patrné z pohledů, barevné odstíny dílčích ploch fasád budou upřesněny v průběhu realizace.
- B** - obklad zdiva kamenným obkladem, či fasádními pohledovými deskami (např. Cetris, Cembonit, apod.) či reznými chélnými pásy nebo dřevěnými palůvkami, alt. tmavší barevný odstín vrchního nátěru fasády či probarvené omítkoviny.
- C** - do úrovně cca -0,200 bude proveden zateplený sokl z perimetrického, příp. z extrudovaného polystyrenu opatřený soklovou stěrkovou omítkovinou s perlinkou a lepidlem, příp. obkladem z přírodního štěpaného kamene.
- D** - na sedlové střeše je navržena střešní krytina skládaná - velkoformátové betonové tašky (např. Bramac Tegall či KM Beta), příp. střešní keramické tašky (např. Bramac), včetně prvků odvětrání střešy a systémových tvarovek (hřebeneče, krajové tašky apod.), barva antracitová či cihlově černá.
- E** - výplně otvorů - provedeny z dřevěných europrofilů (z vícevrstevých lepených hranolů) s tepelně-izolačním dvojsklem, venkovní dveře jsou navrženy rovněž dřevěné bezpečnostní s rámovou zárubní; výplně ošleřeny hloubkovou impregnací, opatřeny základní barvou a tvrdou, pružnou lazurou (aplikovanou vysokotlakým nástřikem), vnitřní a případně i vnější parapety budou součástí dodávky oken. Vrata budou dřevěná s ocelovými zárubněmi (detailnější popis výplně bude upřesněn v prováděcí dokumentaci).
- F** - veškeré klempířské prvky střešy a fasády (žaluzie, svody, listy atp.) budou provedeny z poplastovaného plechu (např. systém Lindab, Ruukki, Satjam) či prelahníku (např. PREFA), barva die odstínu střešní krytiny (tmavě šedá barva); klempířské prvky zapustit pod omítku.
- G** - obklad žela a podstří přesahu střešy bude provedeno dřevěnými palůvkami, příp. fasádními pohledovými deskami (např. Cetris, Cembonit apod.). Pohledové dřevěné prvky stavby budou natřeny vodou ředitelnými barvami.
- H** - komin - odvod spalin od kotle a od krbu na dřeva - je navržen jako klasický vícevrstvý systém se zadním odvětráním a vnitřní keramickou vložkou - typový jednoprvkový komin HELUZ (alt. Schiedel); nadstřešní část kominu bude opatřena prefabrikovaným kominovým pláštěm (struktura omítková nebo cihlová) a ta bude ukončena krycí deskou (lehký prvek z vláknitého betonu vytvářející nad pláštěm potřebný přesah s okapničkou).
- I** - kovové zábradlí před francouzským oknem (v. 1000mm) - ocelové žárově zinkované z bezesých trubek či z nerez spojené svislým pásem (pásovina), kotvit do ostění, alt. zábradlí provést jako transparentní z bezpečnostního skla s bočním uchycením.
- J** - zábradlí na konci terasy bude mít kovovou kostru a na ní budou připevněna dřevěná prkna natřená vodou ředitelnou barvou.
- K** - střešní okno dřevěné či plastové (např. Velux GLU), kynné s ventilační klapkou, ovládané madlem, včetně zatemňující rolety nebo lamelové žaluzie, oplechování a lemování okna hliníkově.