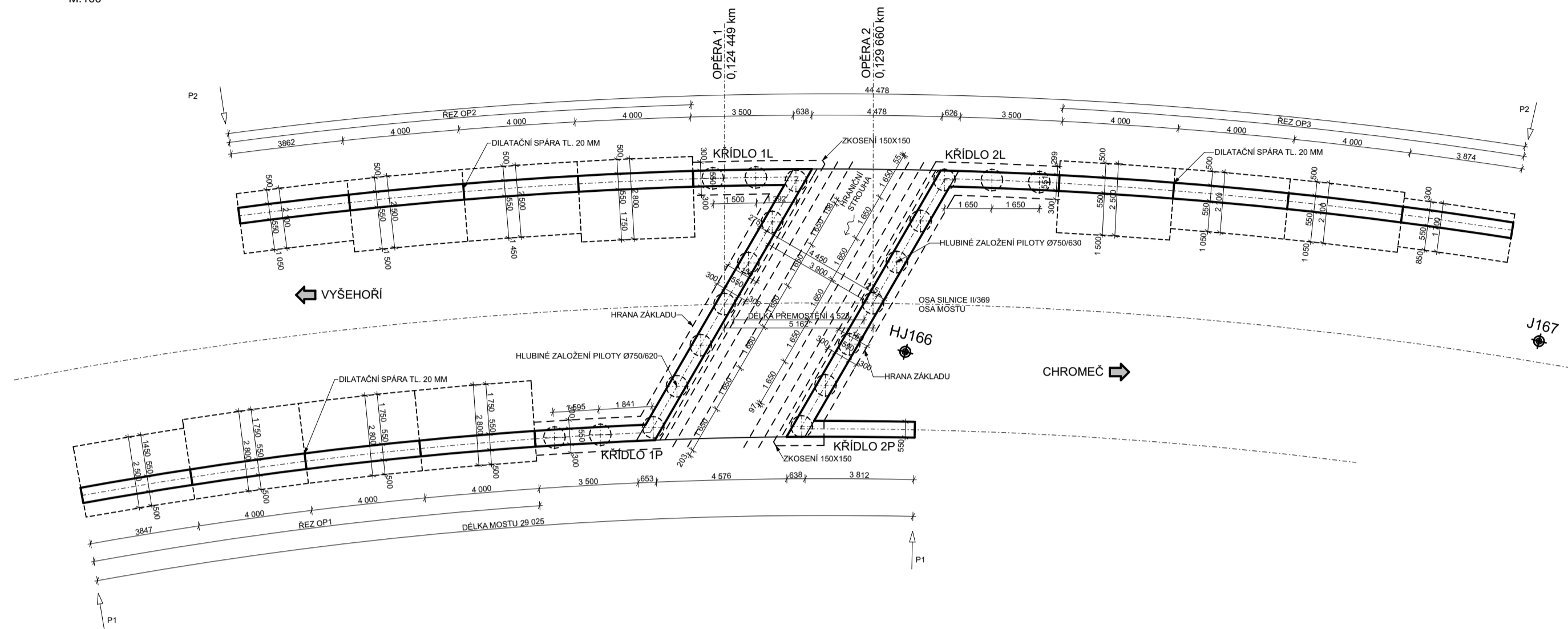
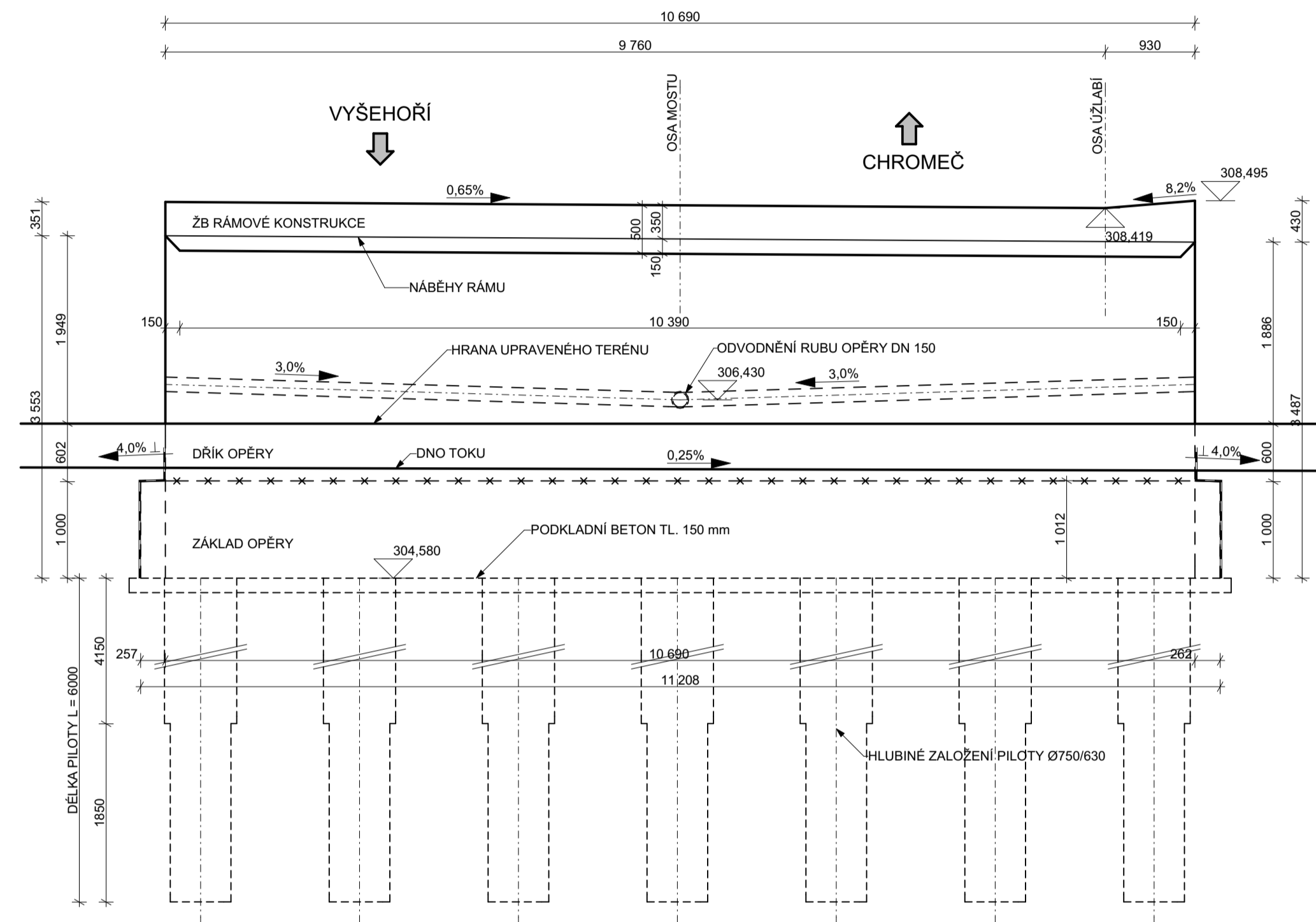


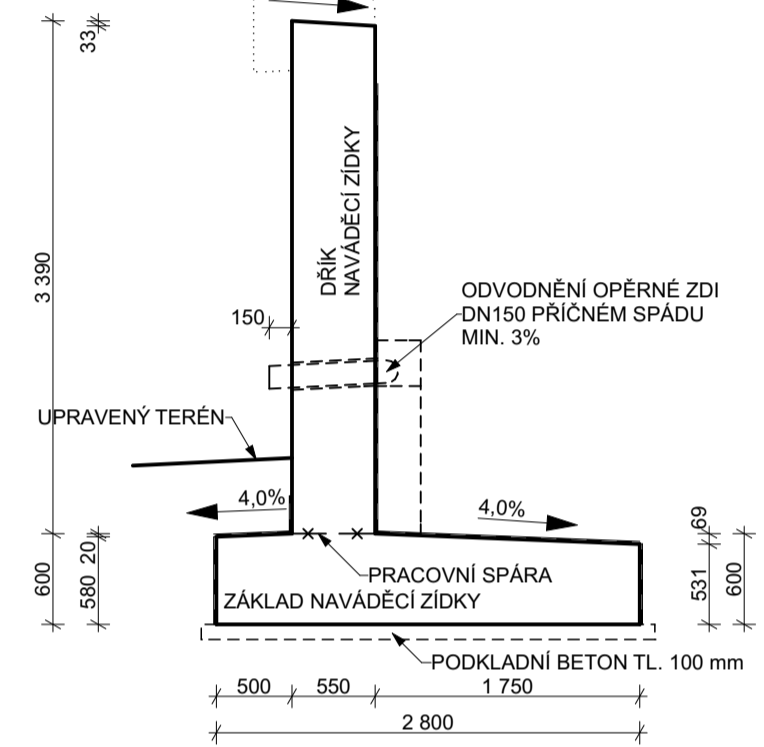
PŮDORYS  
M:100



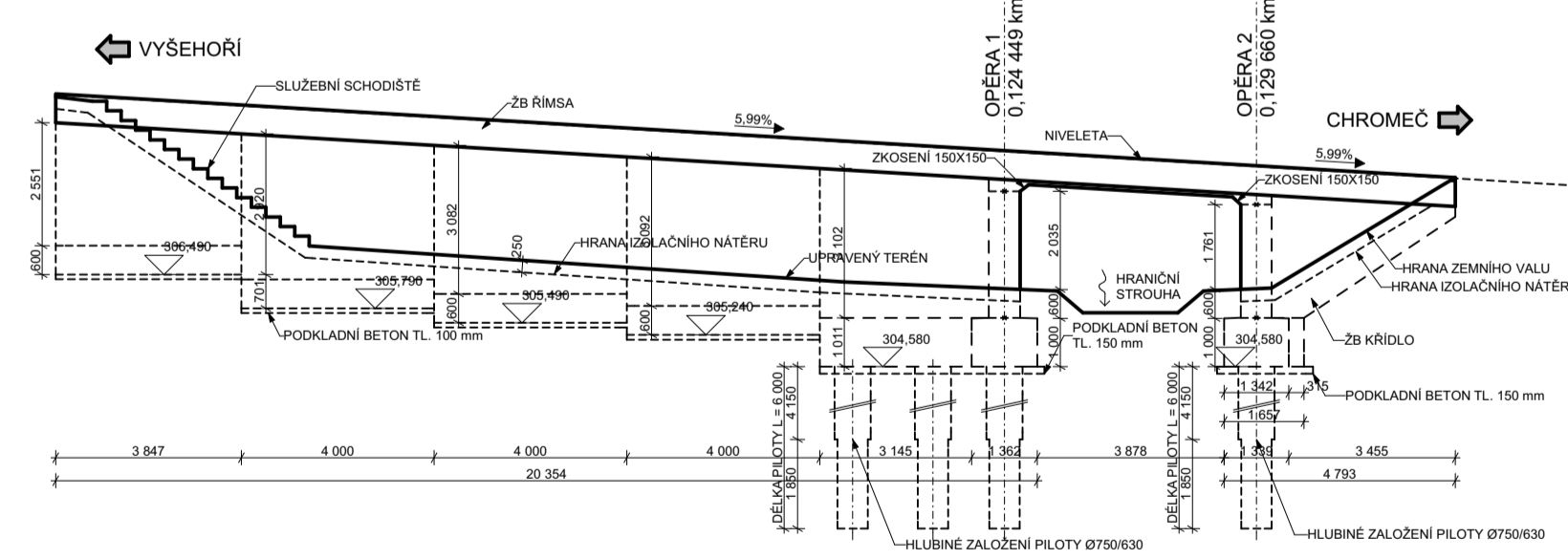
POHLED NA OPĚRU 2  
M1:50



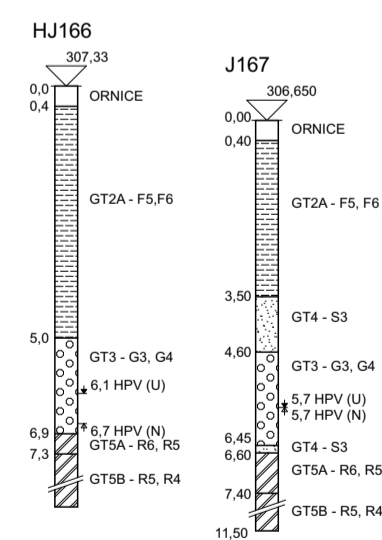
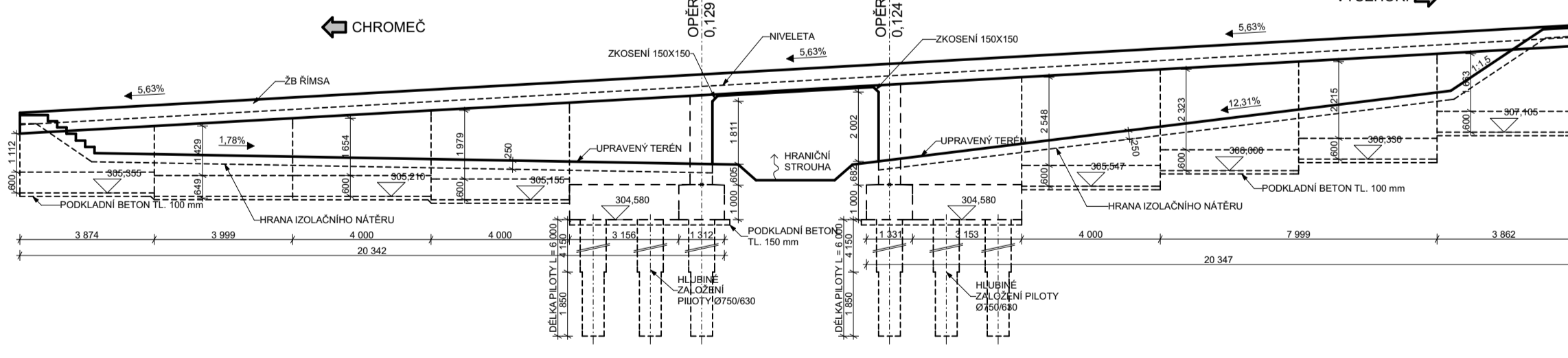
OPĚRNÁ ZĚď  
VZOROVÝ PŘÍČNÝ ŘEZ  
M 1:50



ROZVINUTÝ POHLED P1  
M:100



ROZVINUTÝ POHLED P2  
M:100



MATERIÁLY:

- BETON
- PILOTY C25/30 XA1
- ZÁKLADY C25/30 XA1
- KŘÍDLA C25/30 XF2
- NOSNÁ KONTRUKCE C30/37 XF2
- OPĚRNÉ ZĚď C 25/30 XF2
- PODKLADNÍ BETON C 12/15 X0
- BETONÁŘSKÁ VÝZTUŽ B500B

OBOR: STAVEBNÍ INŽENÝRSTVÍ	KATEDRA: K 136	STUDENT: ANEŽKA BREJCHOVÁ
ROČNÍK: 4	VYUČUJÍCÍ: DOC. ING. JAN MASOPOUST, CSC.	
AKCE: MOST POSTŘELMOV, SO 240, ZAKLÁDÁNÍ MOSTU		
FORMÁT: A1	MĚŘÍTKO: 1:100; 1:50	
DATUM: 05/2019	PŘÍLOHA: 1	
OBSAH: VÝKRES TVARU SPODNÍ STAVBY		

