

**ČESKÉ VYSOKÉ UČENÍ TECHNICKÉ V PRAZE
FAKULTA STAVEBNÍ**

KATEDRA TECHNICKÝCH ZAŘÍZENÍ BUDOV



NÁVRH KANALIZACE A VODOVODU V BYTOVÉM DOMĚ

BAKALÁŘSKÁ PRÁCE

Výkresová dokumentace

Vypracovala:

Jana Svobodová

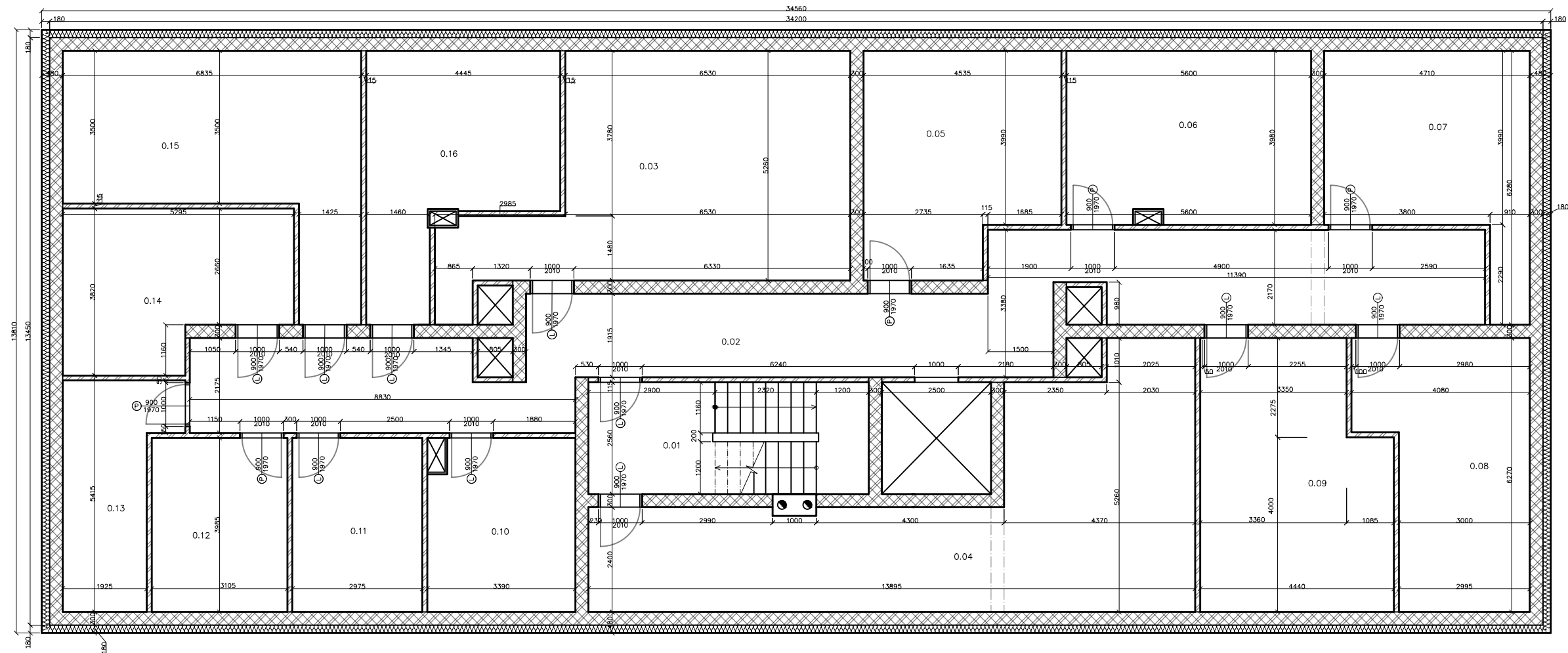
Vedoucí práce:

Ing. Ilona Koubková, Ph.D

2018/2019

Výkresová dokumentace

- 1.** Předloha - půdorys 1. PP
- 2.** Předloha - půdorys 1. NP
- 3.** Předloha - půdorys 2. NP
- 4.** Předloha - půdorys 3. NP
- 5.** Půdorys svodného potrubí splaškové kanalizace - 1. PP
- 6.** Půdorys splaškové kanalizace - 1. NP
- 7.** Půdorys splaškové kanalizace - 2. NP
- 8.** Půdorys splaškové kanalizace - 3. NP
- 9.** Svislý řez přípojovacím potrubím splaškové kanalizace 1
- 10.** Svislý řez přípojovacím potrubím splaškové kanalizace 2
- 11.** Podélný řez splaškovým svodným potrubím
- 12.** Půdorys střechy - kanalizace
- 13.** Půdorys ležatého potrubí vodovodu - 1. PP
- 14.** Půdorys vnitřního vodovodu - 1. NP
- 15.** Půdorys vnitřního vodovodu - 2. NP
- 16.** Půdorys vnitřního vodovodu - 3. NP
- 17.** Izometrie vnitřního vodovodu
- 18.** Situace

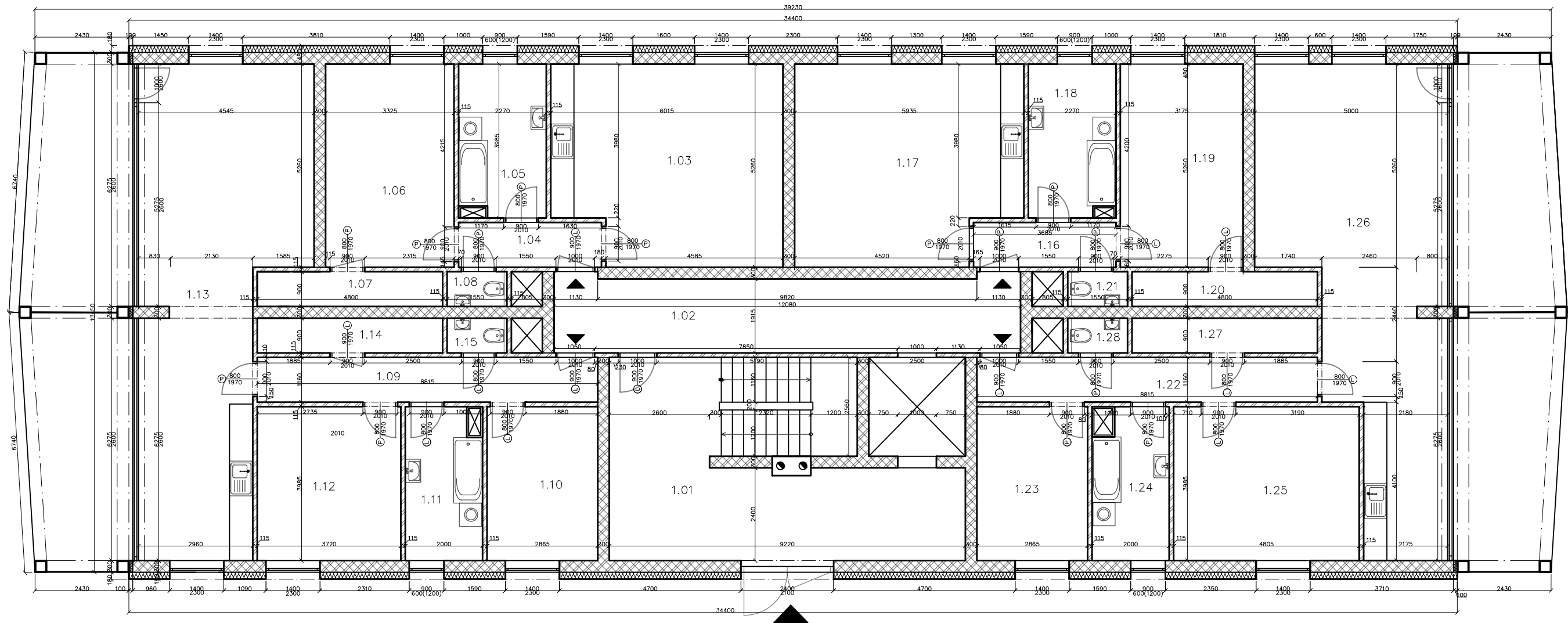


TABULKA MÍSTNOSTÍ		
Č.M.	Účel	Plocha m ²
0.01	Schodiště	16.44
0.02	Chodba	63.34
0.03	Kolárna	39.52
0.04	Technická místnost	47.92
0.05	Sklepní kóž	21.56
0.06	Sklepní kóž	23.32
0.07	Sklepní kóž	20.61
0.08	Sklepní kóž	21.33
0.09	Sklepní kóž	25.72
0.10	Sklepní kóž	13.50
0.11	Sklepní kóž	11.76
0.12	Sklepní kóž	12.07
0.13	Sklepní kóž	11.22
0.14	Sklepní kóž	17.34
0.15	Sklepní kóž	27.30
0.16	Sklepní kóž	21.30

LEGENDA ŠRAF



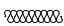
- nosná zděnná konstrukce
- zděnné příčky
- tepelná izolace

Zpracovala: Jana Svobodová	Vedoucí bakalářské práce: Ing. Ilona Koubková, Ph.D.	Školní rok: 2018/2019	Fakulta stavební v ČVUT
Bakalářská práce – Katedra technických zařízení budov			Datum: 03/2019
Název: Návrh zdravotní techniky v bytovém domě se zaměřením na zpětné využití dešťových vod			Mřížka: 1:100
Příloha: Předloha – Půdorys 1.PP			Číslo výkresu: 1

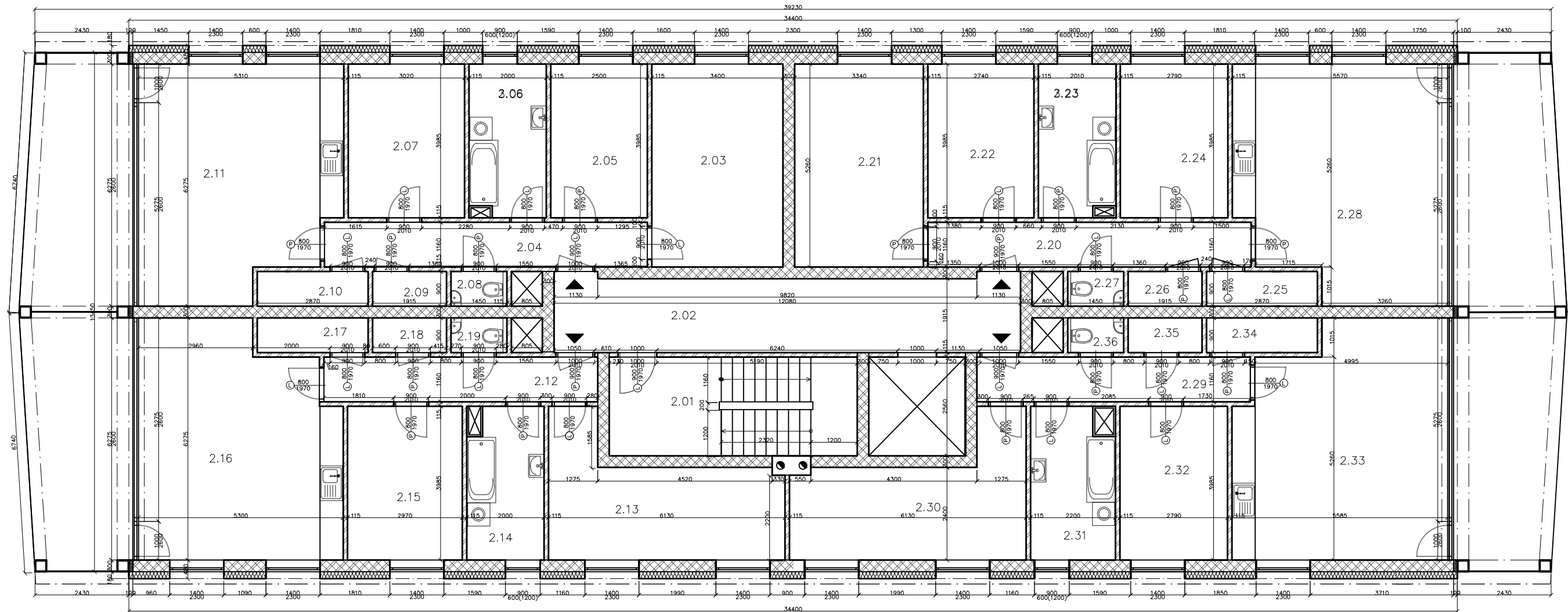


TABULKA MÍSTNOSTÍ		
Č.M.	Účel	Plocha m ²
1.01	Vstupní hala	40.04
1.02	Chodba	25.32
1.03	Obývací pokoj	30.08
1.04	Chodba	3.80
1.05	Koupelna	8.60
1.06	Pokoj	17.34
1.07	Sklad	4.32
1.08	WC	1.40
1.09	Chodba	10.18
1.10	Pokoj	11.25
1.11	Koupelna	7.97
1.12	Pokoj	14.84
1.13	Obývací pokoj	45.50
1.14	Sklad	4.32
1.15	WC	1.40
1.16	Chodba	3.80
1.17	Obývací pokoj	30.08
1.18	Koupelna	8.60
1.19	Pokoj	17.34
1.20	Sklad	4.32
1.21	WC	1.40
1.22	Chodba	10.18
1.23	Pokoj	11.25
1.24	Koupelna	7.97
1.25	Pokoj	14.84
1.26	Obývací pokoj	45.50

LEGENDA ŠRAF

-  nosná zděnná konstrukce
-  zděnné příčky
-  tepelná izolace

Zpracovatel: Jana Svobodová	Vedoucí bakalářské práce: Ing. Ilona Koubková, Ph.D.	Školní rok: 2018/2019	Fakulta stavební v ČVUT
Bakalářská práce—Katedra technických zařízení budov			Datum: 03/2019
Název: Návrh zdravotní techniky v bytovém domě se zaměřením na zpětné využití dešťových vod			Mřížková: 1:100
Příloha: Předloha—Půdorys 1.NP			Číslo výkresu: 2



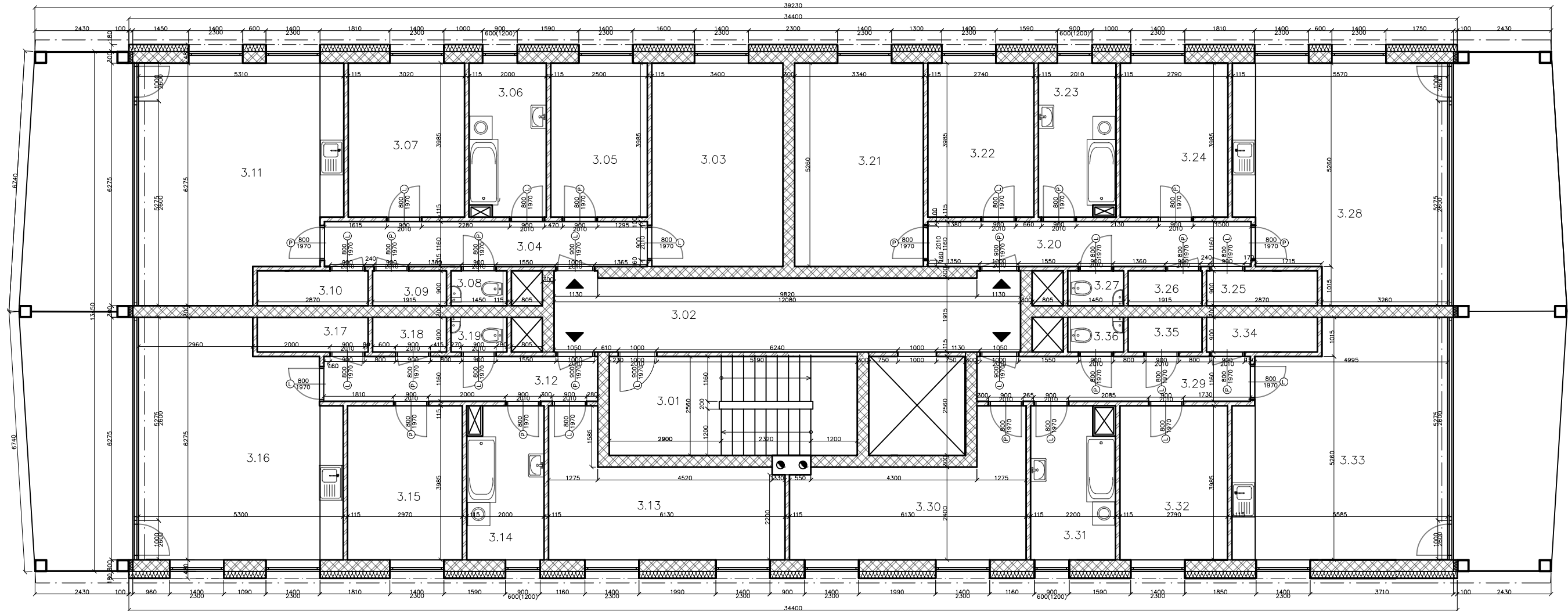
TABULKA MÍSTNOSTÍ

Č.M.	Účel	Plocha m ²
2.01	Schodiště	40.04
2.02	Chodba	25.32
2.03	Pokoř	17.88
2.04	Chodba	9.70
2.05	Pokoř	9.96
2.06	Koupelna	7.86
2.07	Pokoř	12.01
2.08	WC	1.40
2.09	Sklad	1.71
2.10	Sklad	2.61
2.11	Obřvací pokoř	30.31
2.12	Chodba	8.63
2.13	Pokoř	16.24
2.14	Koupelna	7.78
2.15	Pokoř	11.83
2.16	Obřvací pokoř	30.31
2.17	Sklad	2.61
2.18	Sklad	1.71
2.19	WC	1.40
2.20	Chodba	9.70
2.21	Pokoř	17.88
2.22	Pokoř	9.96
2.23	Koupelna	7.86
2.24	Pokoř	12.01
2.25	Sklad	2.61
2.26	Sklad	1.71
2.27	WC	1.40
2.28	Obřvací pokoř	30.31
2.29	Chodba	8.63
2.30	Pokoř	16.24
2.31	Koupelna	7.78
2.32	Pokoř	11.83
2.33	Obřvací pokoř	30.31
2.34	Sklad	2.61
2.35	Sklad	1.71
2.36	WC	1.40

LEGENDA ŠRAF

- nosná zděnná konstrukce
- zděnné příčky
- tepelná izolace



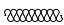
Zpracovala: Jana Svobodová	Vedoucí bakalářské práce: Ing. Ilona Koubková, Ph.D.	Školní rok: 2018/2019	Fakulta stavební ČVUT
Bakalářská práce – Katedra technických zařízení budov			Datum: 03/2019
Název: Návrh zdravotní techniky v bytovém domě se zaměřením na zpětné využití dešťových vod			Měřítko: 1:100
Příloha: Předloha – Půdorys 2.NP			Číslo výkresu: 3



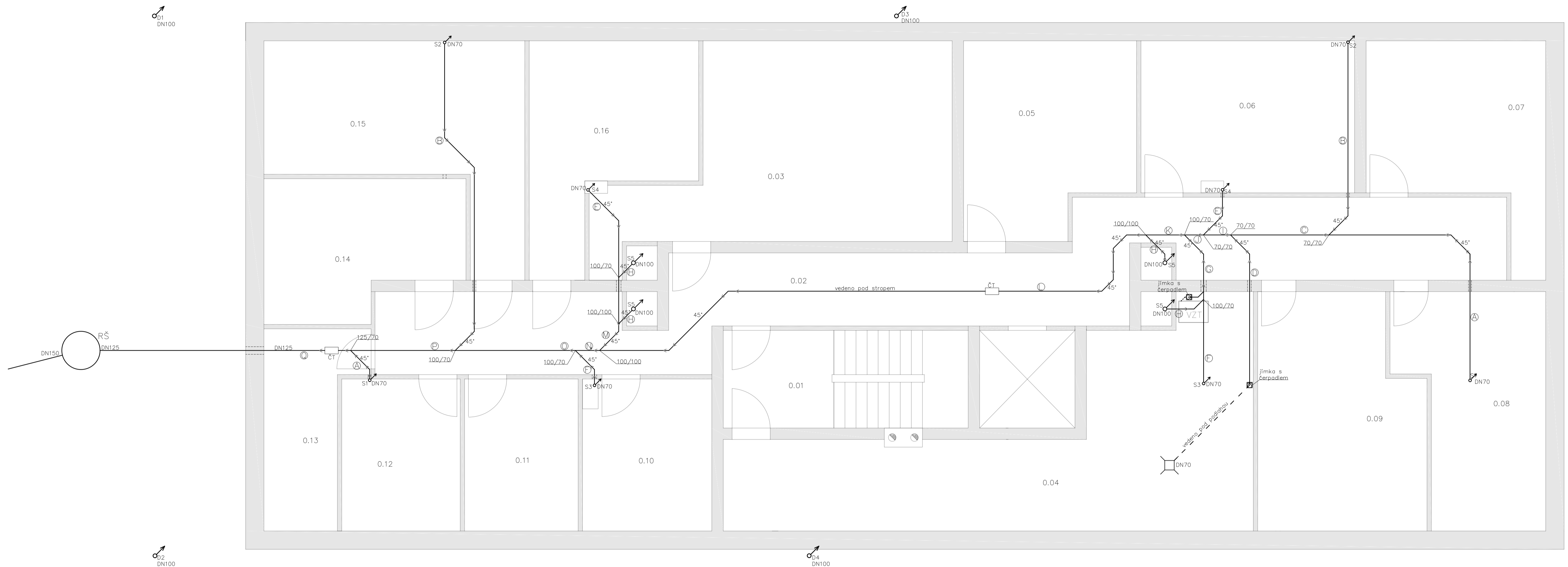
TABULKA MÍSTNOSTÍ

Č.M.	Účel	Plocha m ²
3.01	Schodiště	40.04
3.02	Chodba	25.32
3.03	Pokoj	17.88
3.04	Chodba	9.70
3.05	Pokoj	9.96
3.06	Koupelna	7.86
3.07	Pokoj	12.01
3.08	WC	1.40
3.09	Sklad	1.71
3.10	Sklad	2.61
3.11	Obývací pokoj	30.31
3.12	Chodba	8.63
3.13	Pokoj	16.24
3.14	Koupelna	7.78
3.15	Pokoj	11.83
3.16	Obývací pokoj	30.31
3.17	Sklad	2.61
3.18	Sklad	1.71
3.19	WC	1.40
3.20	Chodba	9.70
3.21	Pokoj	17.88
3.22	Pokoj	9.96
3.23	Koupelna	7.86
3.24	Pokoj	12.01
3.25	Sklad	2.61
3.26	Sklad	1.71
3.27	WC	1.40
3.28	Obývací pokoj	30.31
3.29	Chodba	8.63
3.30	Pokoj	16.24
3.31	Koupelna	7.78
3.32	Pokoj	11.83
3.33	Obývací pokoj	30.31
3.34	Sklad	2.61
3.35	Sklad	1.71
3.36	WC	1.40

LEGENDA ŠRAF

-  nosná zděnná konstrukce
-  zděnné příčky
-  tepelná izolace

Zpracovala: Jana Svobodová	Vedoucí bakalářské práce: Ing. Ilona Koubková, Ph.D.	Školní rok: 2018/2019	Fakulta stavební v ČVUT
Bakalářská práce—Katedra technických zařízení budov			
Název: Návrh zdravotní techniky v bytovém domě se zaměřením na zpětné využití dešťových vod	Datum: 03/2019	Mřítko: 1:100	Číslo výkresu: 4
Příloha: Předloha—Půdorys 3.NP			



TABULKA MÍSTNOSTÍ

Č.M.	Účel
0.01	Schodiště
0.02	Chodba
0.03	Kolárna
0.04	Technická místnost
0.05	Sklepní kód
0.06	Sklepní kód
0.07	Sklepní kód
0.08	Sklepní kód
0.09	Sklepní kód
0.10	Sklepní kód
0.11	Sklepní kód
0.12	Sklepní kód
0.13	Sklepní kód
0.14	Sklepní kód
0.15	Sklepní kód
0.16	Sklepní kód

LEGENDA POTRUBÍ

vnitřní dimenze	tloušťka stěny [mm]	vnější dimenze
70	2,6	75
100	3,6	110
125	4,2	135
150	5,2	160

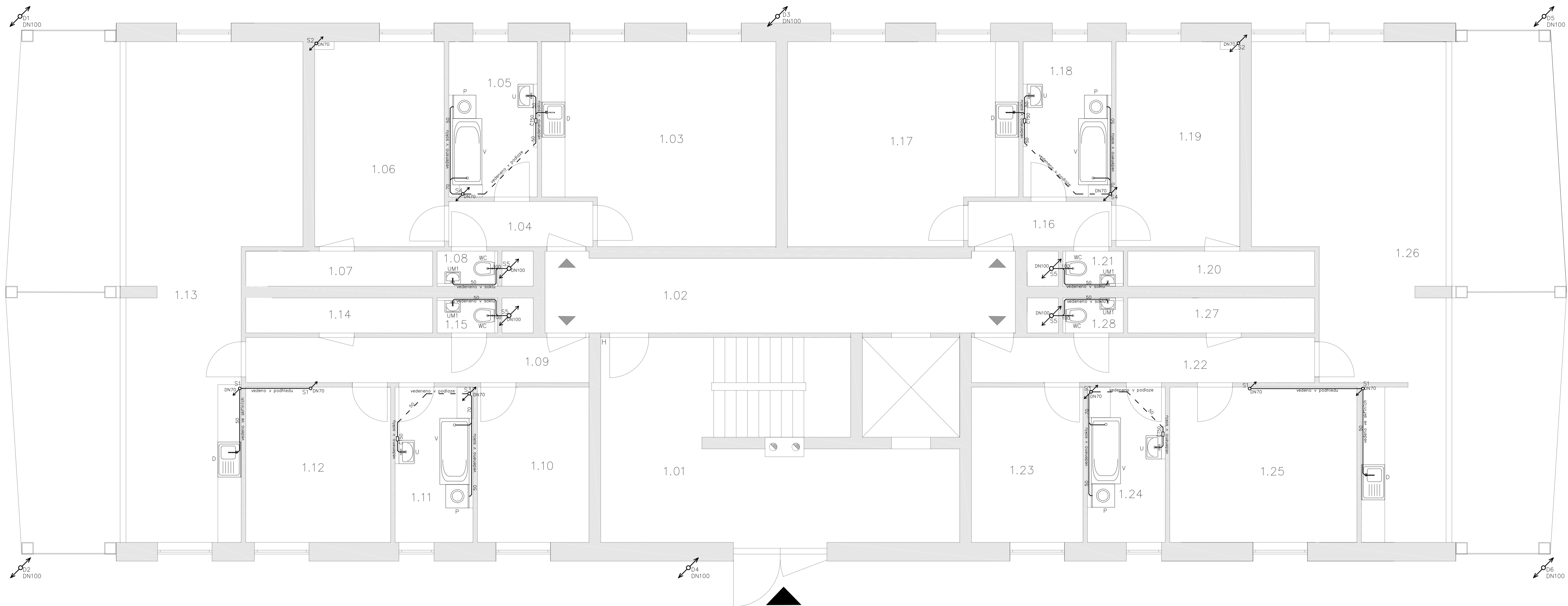
vše označeno vnitřní dimenzí

potrubí prostupující zdmi je vedeno v chráničkách

LEGENDA ČAR A ZNAČEK

- potrubí splaškové kanalizace
- - - potrubí splaškové kanalizace v podlaží
- ☼ čistící tvarovka
- ↗ stoupací potrubí splaškové kanalizace
- ↘ stoupací potrubí dešťové kanalizace
- RŠ
- Revizní šachta TEGRA 1000 NG

Zpracovala: Jana Svobodová	Vedoucí bakalářské práce: Ing. Ilona Koubková, Ph.D.	Školní rok: 2018/2019	Fakulta stavební ČVUT
Bakalářská práce—Katedra technických zařízení budov			
Název: Návrh zdravotní techniky v bytovém domě se zaměřením na zpětné využití dešťových vod	Datum: 03/2019	Měřítko: 1:50	Číslo výkresu: 5
Průběh: Půdorys svodného potrubí splaškové kanalizace—1.PP			



TABULKA MÍSTNOSTÍ

Č.M.	Účel
1.01	Vstupní hala
1.02	Chodba
1.03	Obývací pokoj
1.04	Chodba
1.05	Koupelna
1.06	Pokoj
1.07	Sklad
1.08	WC
1.09	Chodba
1.10	Pokoj
1.11	Koupelna
1.12	Pokoj
1.13	Obývací pokoj
1.14	Sklad
1.15	WC
1.16	Chodba
1.17	Obývací pokoj
1.18	Koupelna
1.19	Pokoj
1.20	Sklad
1.21	WC
1.22	Chodba
1.23	Pokoj
1.24	Koupelna
1.25	Pokoj
1.26	Obývací pokoj

TABULKA ZAŘIZOVACÍCH PŘEDMĚTŮ

Ozn.	Zařizovací předmět	Rozměry [mm]
D	Dřez	500x800x300
P	Pračka	600x600x850
U	Umyvadlo	400x600x200
UM1	Umyvátko	300x400x110
V	Vana	750x1700x620
WC	Záchodová mísa	540x300x400

Potrubí DN 50 vedené v podlaze je zaizolováno izolací De Witky-Isoform tl. 30mm

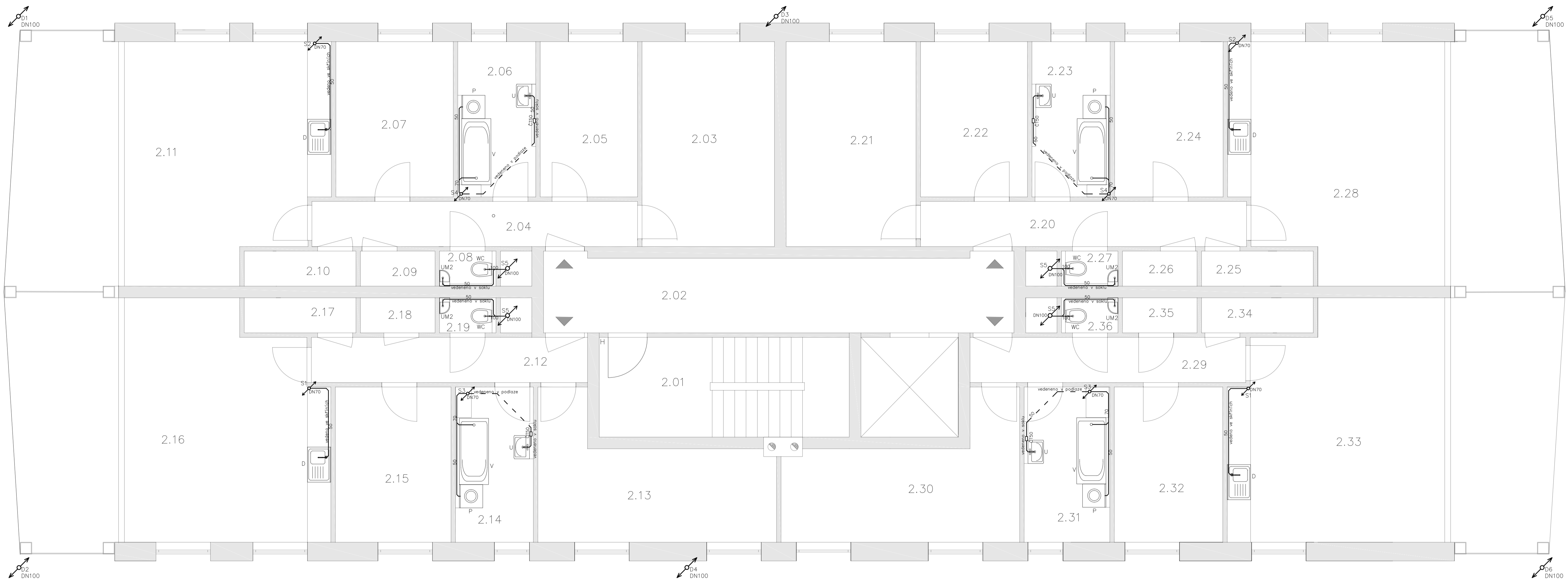
vše označeno vnitřní dimenzí

LEGENDA POTRUBÍ		
vnitřní dimenze	tloušťka stěny [mm]	vnější dimenze
70	2,6	75
100	3,6	110
125	4,2	135
150	5,2	160

LEGENDA ČAR A ZNAČEK

- potrubí splaškové kanalizace
- - - potrubí splaškové kanalizace v podlaze
- čistící tvarovka
- ↗ stoupačí potrubí splaškové kanalizace
- ↘ stoupačí potrubí dešťové kanalizace

Zpracovala: Jana Svobodová	Vedoucí bakalářské práce: Ing. Ilona Koubková, Ph.D.	Školní rok: 2018/2019	Fakulta stavební ČVUT
Bakalářská práce—Katedra technických zařízení budov			Název: Návrh zdravotní techniky v bytovém domě se zaměřením na zpětné využití dešťových vod
Datum: 03/2019			Měřítko: 1:50
Průběh: Půdorys splaškové kanalizace—1.NP			Číslo výkresu: 6



TABULKA MÍSTNOSTÍ

Č.M.	Účel
2.01	Schodiště
2.02	Chodba
2.03	Pokoj
2.04	Chodba
2.05	Pokoj
2.06	Koupelna
2.07	Pokoj
2.08	WC
2.09	Sklad
2.10	Sklad
2.11	Obývací pokoj
2.12	Chodba
2.13	Pokoj
2.14	Koupelna
2.15	Pokoj
2.16	Obývací pokoj
2.17	Sklad
2.18	Sklad
2.19	WC
2.20	Chodba
2.21	Pokoj
2.22	Pokoj
2.23	Koupelna
2.24	Pokoj
2.25	Sklad
2.26	Sklad
2.27	WC
2.28	Obývací pokoj
2.29	Chodba
2.30	Pokoj
2.31	Koupelna
2.32	Pokoj
2.33	Obývací pokoj
2.34	Sklad
2.35	Sklad
2.36	WC

TABULKA ZAŘIZOVACÍCH PŘEDMĚTŮ

Ozn.	Zařizovací předmět	Rozměry[mm]
D	Dřez	500x800x300
P	Pračka	600x600x850
U	Umývadlo	400x600x200
UM2	Umývátko	265x395x110
V	Vana	750x1700x620
WC	Záchodová mísa	540x300x400

Potrubí DN 50 vedené v podlaže je zaizolováno izolací De Witky-Isosofom tl. 30mm

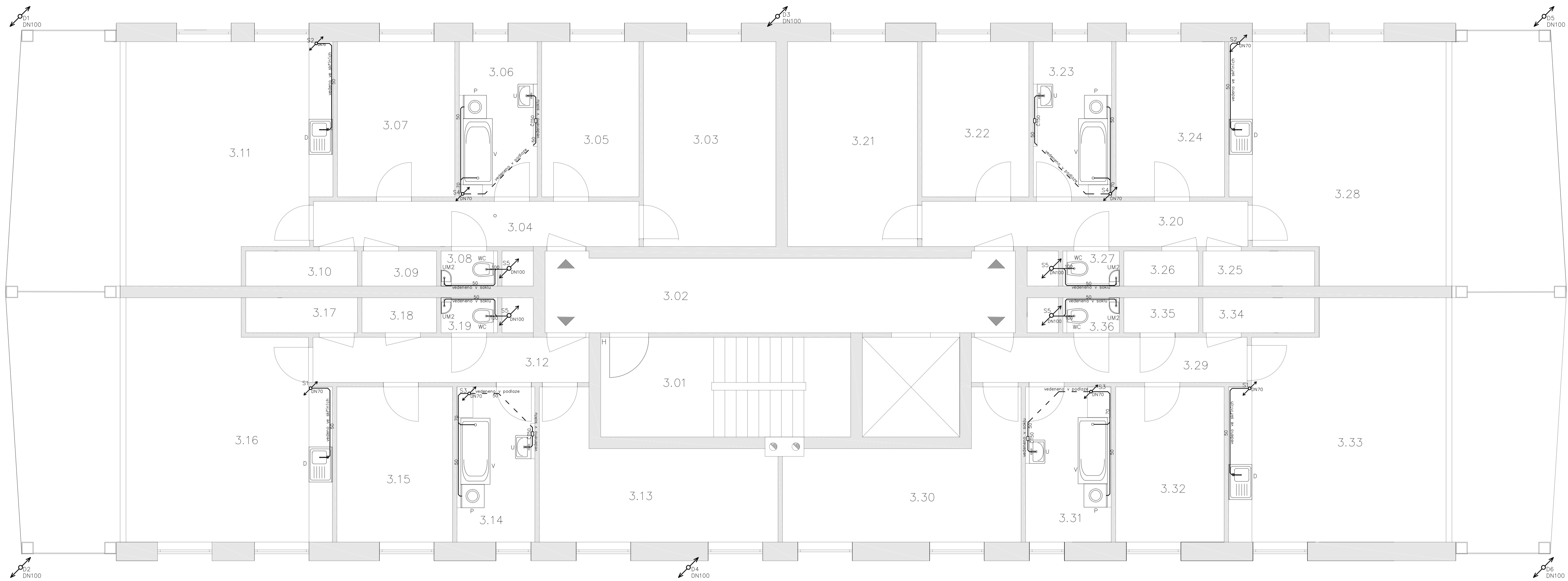
vše označeno vnitřní dimenzí

LEGENDA POTRUBÍ		
vnitřní dimenze	tloušťka stěn [mm]	vnější dimenze
70	2,6	75
100	3,6	110
125	4,2	135
150	5,2	160

LEGENDA ČAR A ZNAČEK

- potrubí splaškové kanalizace
- - - potrubí splaškové kanalizace v podlaže
- ^{č150} čističí tvarovka
- ↗^S stoupačí potrubí splaškové kanalizace
- ↘^D stoupačí potrubí dešťové kanalizace

Zpracovala: Jana Svobodová	Vedoucí bakalářské práce: Ing. Ilona Koubková, Ph.D.	Školní rok: 2018/2019	Fakulta stavební v ČVUT
Bakalářská práce—Katedra technických zařízení budov			Datum: 03/2019
Název: Návrh zdravotní techniky v bytovém domě se zaměřením na zpětné využití dešťových vod			
Průběh: Půdorys splaškové kanalizace—2.NP			Číslo výkresu: 7



TABULKA MÍSTNOSTÍ

Č.M.	Účel	Plocha m ²
3.01	Schodiště	40.04
3.02	Chodba	25.32
3.03	Pokoj	17.88
3.04	Chodba	9.70
3.05	Pokoj	9.96
3.06	Koupelna	7.86
3.07	Pokoj	12.01
3.08	WC	1.40
3.09	Sklad	1.71
3.10	Sklad	2.61
3.11	Obývací pokoj	30.31
3.12	Chodba	8.63
3.13	Pokoj	16.24
3.14	Koupelna	7.78
3.15	Pokoj	11.83
3.16	Obývací pokoj	30.31
3.17	Sklad	2.61
3.18	Sklad	1.71
3.19	WC	1.40
3.20	Chodba	9.70
3.21	Pokoj	17.88
3.22	Pokoj	9.96
3.23	Koupelna	7.86
3.24	Pokoj	12.01
3.25	Sklad	2.61
3.26	Sklad	1.71
3.27	WC	1.40
3.28	Obývací pokoj	30.31
3.29	Chodba	8.63
3.30	Pokoj	16.24
3.31	Koupelna	7.78
3.32	Pokoj	11.83
3.33	Obývací pokoj	30.31
3.34	Sklad	2.61
3.35	Sklad	1.71
3.36	WC	1.40

TABULKA ZAŘÍZOVACÍCH PŘEDMĚTŮ

Ozn.	Zařizovací předmět	Rozměry [mm]
D	Dřez	500x800x300
P	Pražka	600x600x850
U	Umyvadlo	400x600x200
UM2	Umyvadko	265x395x110
V	Vana	750x1700x620
WC	Záchodová mísa	540x300x400

Potrubí DN 50 vedené v podlaze je zaizolováno izolací De Witky-Isoform tl. 30mm

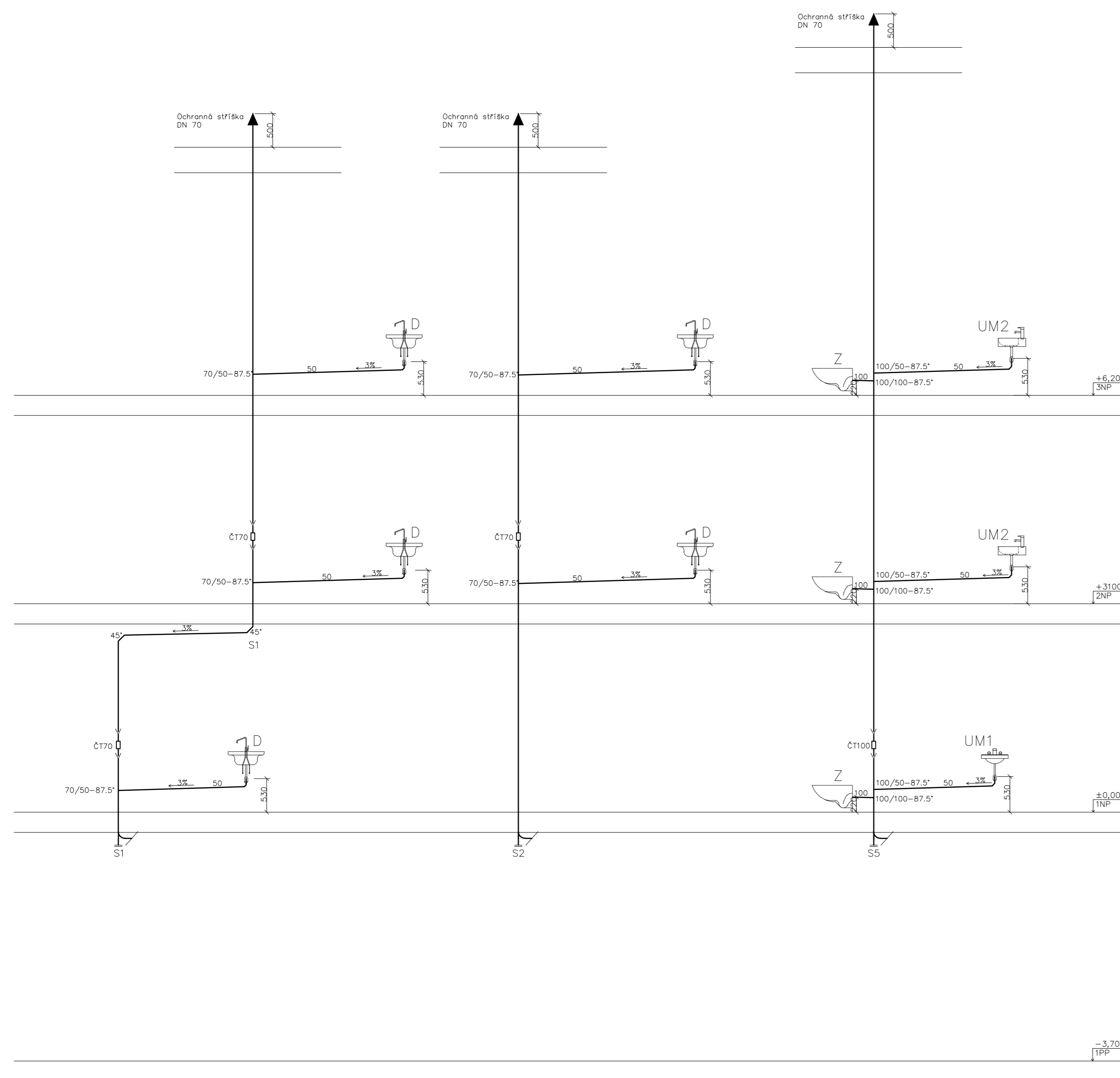
vše označeno vnitřní dimenzí

LEGENDA POTRUBÍ		
vnitřní dimenze	tloušťka stěny [mm]	vnější dimenze
70	2,6	75
100	3,6	110
125	4,2	135
150	5,2	160

LEGENDA ČAR A ZNAČEK

- potrubí splaškové kanalizace
- - - potrubí splaškové kanalizace v podlaze
- čistící tvarovka
- stoupací potrubí splaškové kanalizace
- stoupací potrubí dešťové kanalizace

Zpracovala: Jana Svobodová	Vedoucí bakalářské práce: Ing. Ilona Koubková, Ph.D.	Školní rok: 2018/2019	Fakulta stavební ČVUT
Bakalářská práce—Katedra technických zařízení budov			Název: Návrh zdravotní techniky v bytovém domě se zaměřením na zpětné využití dešťových vod
Datum: 03/2019			Měřítko: 1:50
Průloha: Půdorys splaškové kanalizace—3.NP			Číslo výkresu: 8



LEGENDA ČAR
 — potrubí splaškové kanalizace
 oD čistící tvarovka

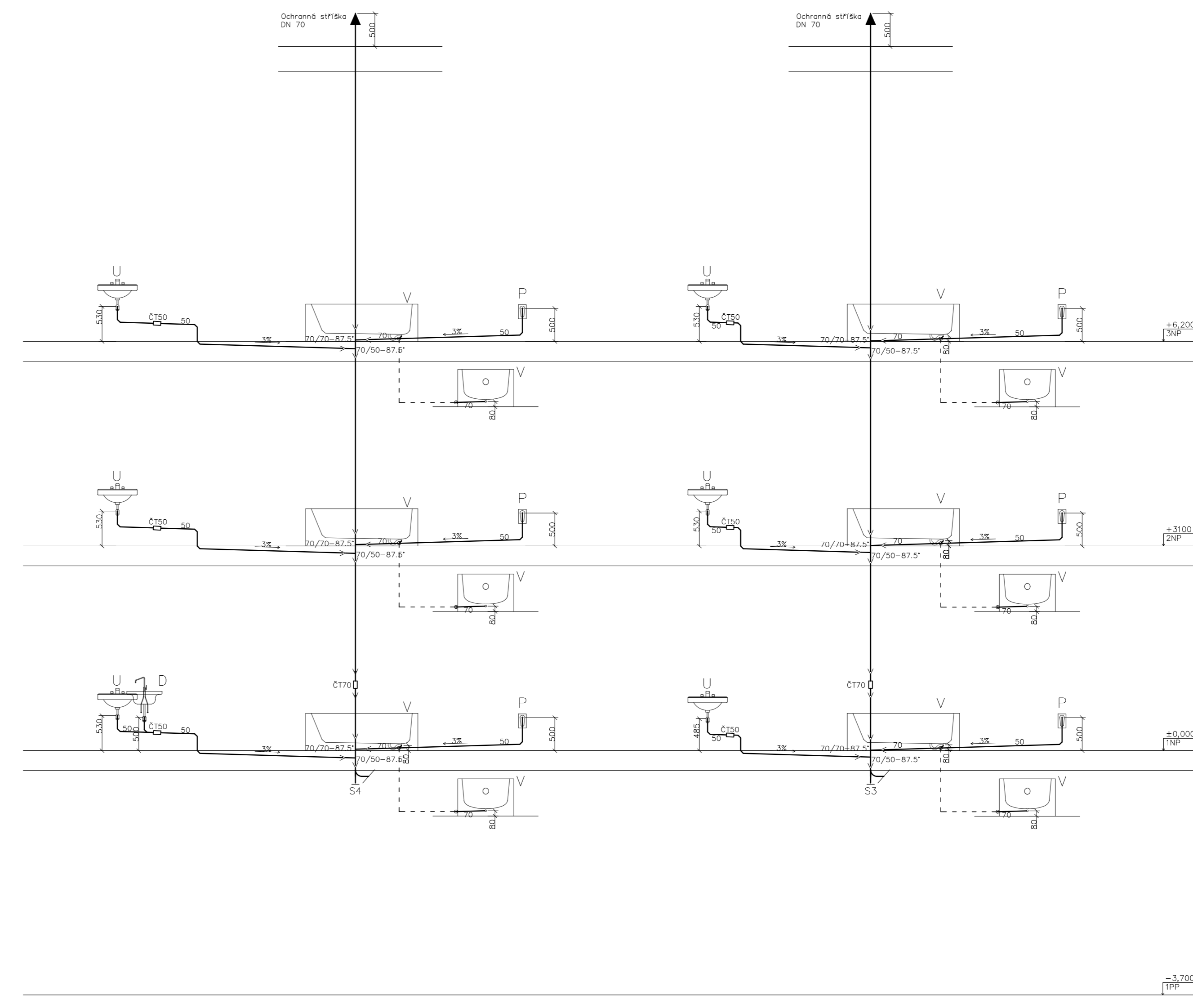
vše označeno vnitřní dimenzí

vnitřní dimenze	tloušťka stěny [mm]	vnější dimenze
70	2,6	75
100	3,6	110
125	4,2	135
150	5,2	160

TABULKA ZAŘÍZOVACÍCH PŘEDMĚTŮ

Ozn.	Zařizovací předmět	Rozměry [mm]
D	Dřez	500x800x300
P	Práčka	600x600x850
U	Umývadlo	400x600x200
UM1	Umývadlo	300x400x110
UM2	Umývadlo	765x480x110
V	Vana	750x1700x620
WC	Záchodová mísa	540x300x400

Zpracovatel: Jana Svobodová	Vedoucí bakalářské práce: Ing. Irena Koubková, Ph.D.	Školní rok: 2018/2019	Fakulta stavební ČVUT
Název: Návrh zdravotní techniky v bytovém domě se zaměřením na zpětné využití dešťových vod			Datum: 03/2019
Průběh: Svislý řez přípojevacím potrubím splaškové kanalizace 1			Mřížisko: 1:50
			Číslo výkresu: 9



LEGENDA ČAR
 — potrubí splaškové kanalizace
 oD čistící tvarovka

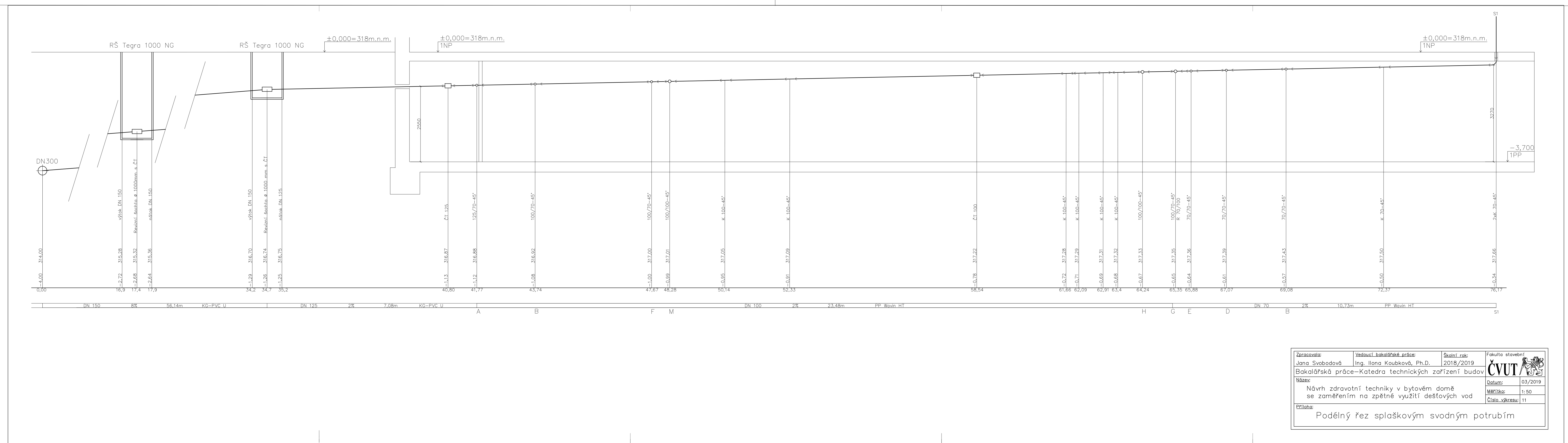
vše označeno vnitřní dimenzí

vnitřní dimenze	tloušťka stěny [mm]	vnější dimenze
70	2,6	75
100	3,6	110
125	4,2	135
150	5,2	160

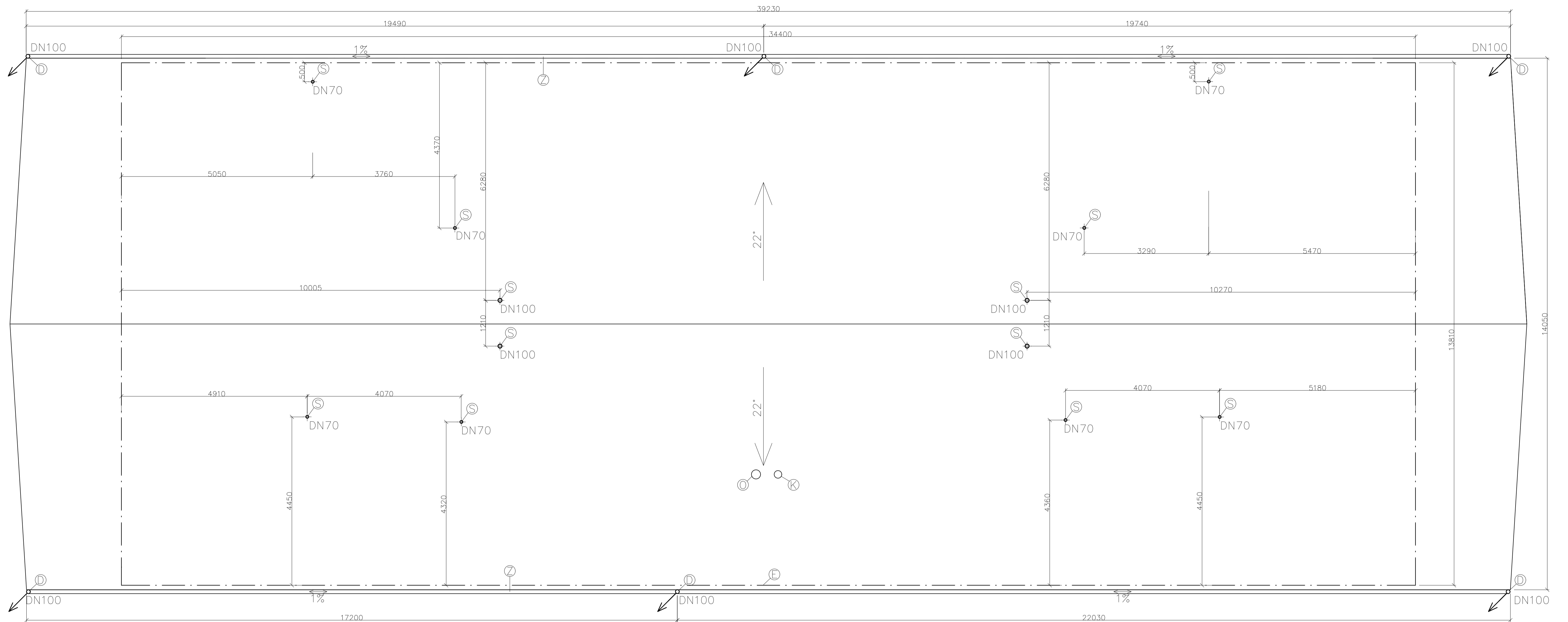
TABULKA ZAŘÍZOVACÍCH PŘEDMĚTŮ

Ozn.	Zařizovací předmět	Rozměry [mm]
D	Dřez	500x800x300
P	Práčka	600x600x850
U	Umývadlo	400x600x200
V	Vana	750x1700x620
WC	Záchodová mísa	540x300x400

Zpracovatel: Jana Svobodová	Vedoucí bakalářské práce: Ing. Irena Koubková, Ph.D.	Školní rok: 2018/2019	Fakulta stavební ČVUT
Název: Návrh zdravotní techniky v bytovém domě se zaměřením na zpětné využití dešťových vod			Datum: 03/2019
Průběh: Svislý řez přípojevacím potrubím splaškové kanalizace 2			Mřížisko: 1:50
			Číslo výkresu: 10



Zpracovatel: Jana Svobodová	Vedoucí bakalářské práce: Ing. Irena Koubková, Ph.D.	Školní rok: 2018/2019	Fakulta stavební ČVUT
Název: Návrh zdravotní techniky v bytovém domě se zaměřením na zpětné využití dešťových vod			Datum: 03/2019
Průběh: Podélný řez splaškovým svodným potrubím			Mřížisko: 1:50
			Číslo výkresu: 11

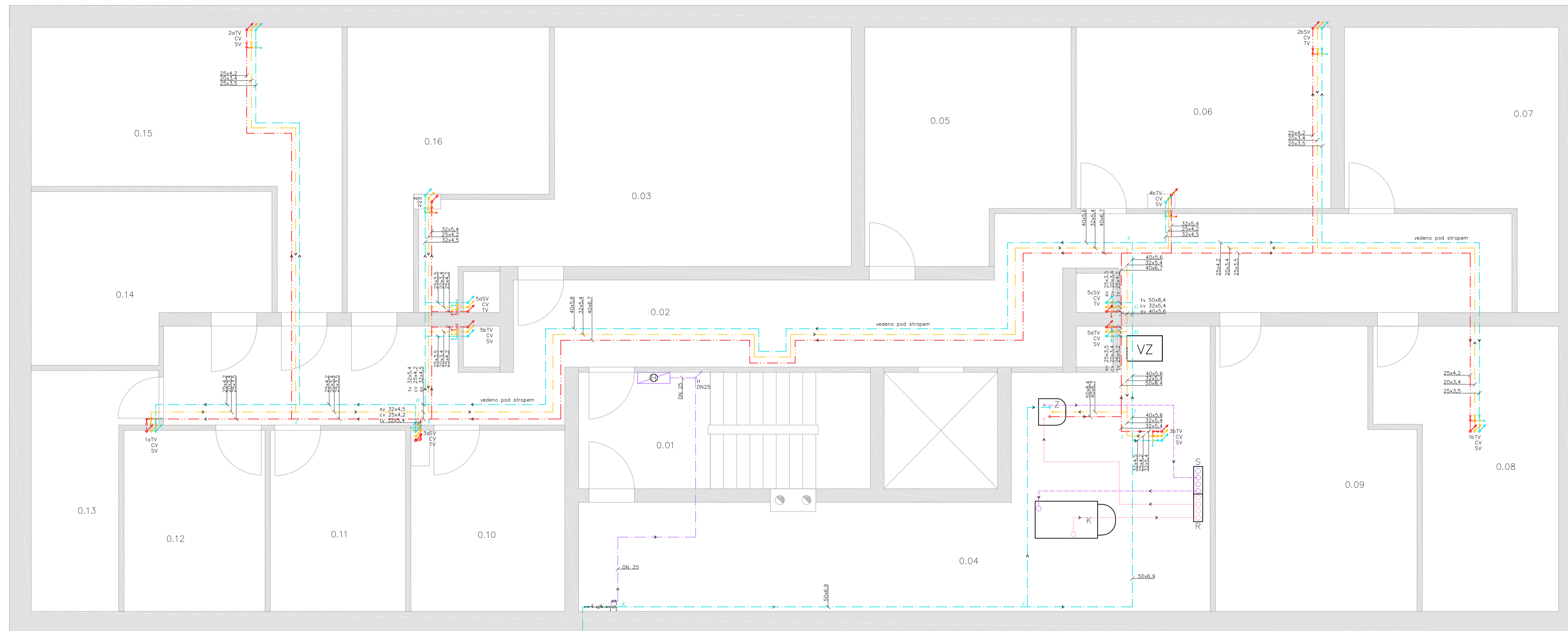


LEGENDA	
Ozn.	Typ
S	Odvětrání splaškové kanalizace, výška 0,5m
D	Ocelový svod
O	Odvětrání spalin
K	Komín
Z	Ocelový pozinkovaný žlab

LEGENDA ČAR A ZNAČEK

- . — zakrytá konstrukce
- — — obrys konstrukce
- ⊕ odvětrání splaškové kanalizace
- ↗ stoupací potrubí dešťové kanalizace

Zpracovala: Jana Svobodová	Vedoucí bakalářské práce: Ing. Ilona Koubková, Ph.D.	Školní rok: 2018/2019	Fakulta stavební ČVUT
Bakalářská práce—Katedra technických zařízení budov			Datum: 03/2019
Název: Návrh zdravotní techniky v bytovém domě se zaměřením na zpětné využití dešťových vod			Měřítko: 1:50
Příloha: Půdorys střechy—kanalizace			Číslo výkresu: 12



TABULKA MÍSTNOSTÍ

Č.M.	Účel
0.01	Schodiště
0.02	Chodba
0.03	Kolárna
0.04	Technická místnost
0.05	Sklepní kój
0.06	Sklepní kój
0.07	Sklepní kój
0.08	Sklepní kój
0.09	Sklepní kój
0.10	Sklepní kój
0.11	Sklepní kój
0.12	Sklepní kój
0.13	Sklepní kój
0.14	Sklepní kój
0.15	Sklepní kój
0.16	Sklepní kój

TABULKA IZOLACE

TV/SV	Dimenze	tl. izolace	Výrobce
TV	20x3,4	20	De Witky-Isoform
TV	25x4,2	30	De Witky-Isoform
TV	32x5,4	35	De Witky-Isoform
TV	40x6,7	20	De Witky-Isoform
TV	50x8,4	30	De Witky-Isoform
SV	20x2,8	18	De Witky-Isoform
SV	25x3,5	25	De Witky-Isoform
SV	32x4,5	30	De Witky-Isoform
SV	40x5,6	20	De Witky-Isoform
SV	50x6,9	25	De Witky-Isoform

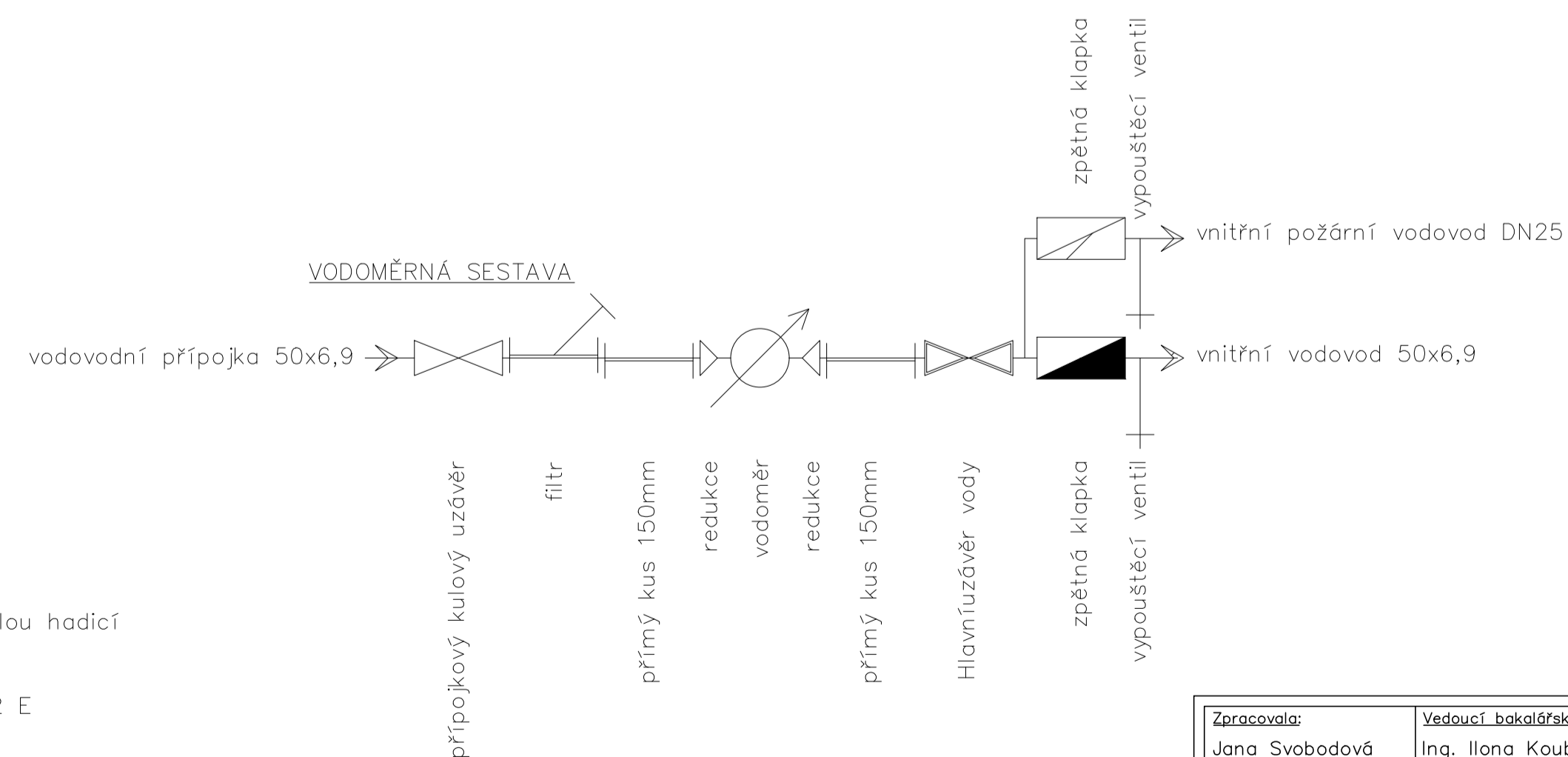
LEGENDA ČAR A ZNAČEK

- potrubí pitné studené vody
- potrubí pitné teplé vody
- potrubí pitné cirkulační vody
- potrubí požární vody
- potrubí topné přívodní
- potrubí topné vratné

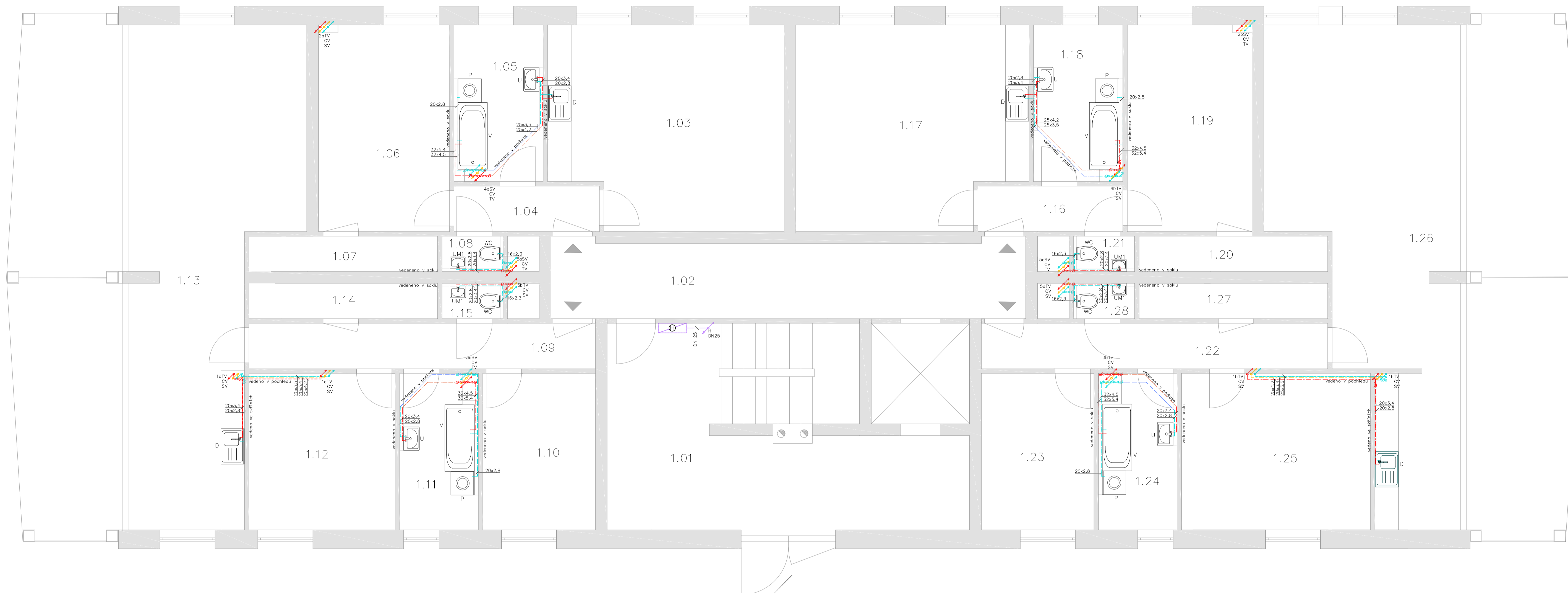
- nástěnný hydrant DN 19 s tvarově stálou hadicí
- vypouštěcí ventil
- kotel
- zásobník teplé vody Junkers ST 120-2 E
- rozdělovač
- sběrač
- vzduchotechnická jednotka

Kompenzační smyčky jsou provedeny na ležatém potrubí v 1PP

VODOMĚRNÁ SESTAVA



Zpracovala: Jana Svobodová	Vedoucí bakalářské práce: Ing. Ilona Koubková, Ph.D.	Školní rok: 2018/2019	Fakulta stavební ČVUT
Bakalářská práce – Katedra technických zařízení budov			Datum: 03/2019
Název: Návrh zdravotní techniky v bytovém domě se zaměřením na zpětné využití dešťových vod			Měřítko: 1:50
Příloha: Půdorys ležatého potrubí vodovodu-1.PP			Číslo výkresu: 13



TABULKA MÍSTNOSTÍ

Č.M.	Účel
1.01	Vstupní hala
1.02	Chodba
1.03	Obývací pokoj
1.04	Chodba
1.05	Koupelna
1.06	Pokoj
1.07	Sklad
1.08	WC
1.09	Chodba
1.10	Pokoj
1.11	Koupelna
1.12	Pokoj
1.13	Obývací pokoj
1.14	Sklad
1.15	WC
1.16	Chodba
1.17	Obývací pokoj
1.18	Koupelna
1.19	Pokoj
1.20	Sklad
1.21	WC
1.22	Chodba
1.23	Pokoj
1.24	Koupelna
1.25	Pokoj
1.26	Obývací pokoj

TABULKA IZOLACE

TV/SV	Dimenze	Tl. izolace	Výrobce
TV	20x3,4	20	De Witky-Isofom
TV	25x4,2	30	De Witky-Isofom
TV	32x5,4	35	De Witky-Isofom
TV	40x6,7	20	De Witky-Isofom
TV	50x8,4	30	De Witky-Isofom
SV	20x2,8	18	De Witky-Isofom
SV	25x3,5	25	De Witky-Isofom
SV	32x4,5	30	De Witky-Isofom
SV	40x5,6	20	De Witky-Isofom
SV	50x6,9	25	De Witky-Isofom

TABULKA ZAŘIZOVACÍCH PŘEDMĚTŮ

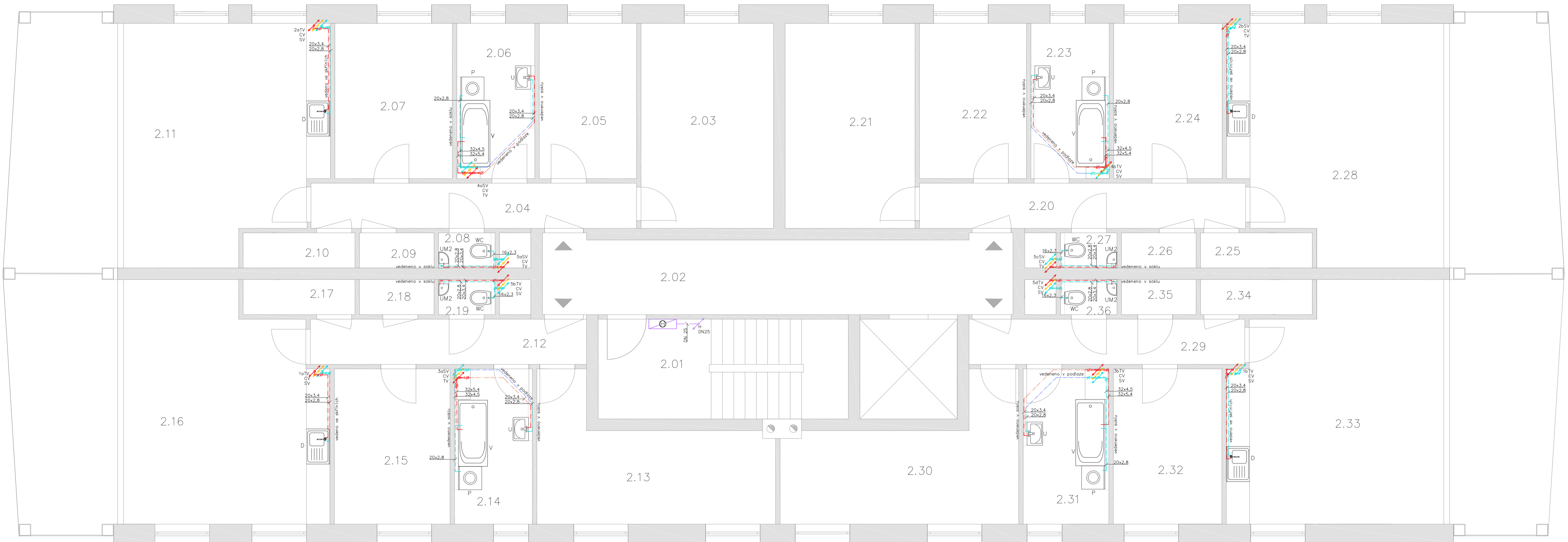
Ozn.	Zařizovací předmět	Rozměry [mm]	Typ napojení
D	Dřez	500x800x300	Rohový ventil
P	Pračka	600x600x850	Pračkový kohout
U	Umývadlo	400x600x200	Rohový ventil
UM1	Umývátko	300x400x110	Rohový ventil
V	Vana	750x1700x620	Nástěnná baterie
WC	Záchodová mísa	540x300x400	Rohový ventil

LEGENDA ČAR A ZNAČEK

- potrubí studené vody
- potrubí teplé vody
- - - potrubí studené vody vedené v podlaze
- - - potrubí teplé vody vedené v podlaze
- potrubí cirkulační vody
- potrubí požární vody

- nástěnný hydrant DN 19 s tvarově stálou hadicí
- uzavírací kulový ventil
- bytový vodoměr

Zpracavala: Jana Svobodová	Vedoucí bakalářské práce: Ing. Ilona Koubková, Ph.D.	Školní rok: 2018/2019	Fakulta stavební ČVUT
Bakalářská práce – Katedra technických zařízení budov			Datum: 03/2019
Název: Návrh zdravotní techniky v bytovém domě se zaměřením na zpětné využití dešťových vod			Měřítko: 1:50
Příloha: Půdorys vnitřního vodovodu – 1.NP			Číslo výkresu: 14



TABULKA MÍSTNOSTÍ

Č.M.	Účel
2.01	Schodiště
2.02	Chodba
2.03	Pokoj
2.04	Chodba
2.05	Pokoj
2.06	Koupelna
2.07	Pokoj
2.08	WC
2.09	Sklad
2.10	Sklad
2.11	Obývací pokoj
2.12	Chodba
2.13	Pokoj
2.14	Koupelna
2.15	Pokoj
2.16	Obývací pokoj
2.17	Sklad
2.18	Sklad
2.19	WC
2.20	Chodba
2.21	Pokoj
2.22	Pokoj
2.23	Koupelna
2.24	Pokoj
2.25	Sklad
2.26	Sklad
2.27	WC
2.28	Obývací pokoj
2.29	Chodba
2.30	Pokoj
2.31	Koupelna
2.32	Pokoj
2.33	Obývací pokoj
2.34	Sklad
2.35	Sklad
2.36	WC

TABULKA IZOLACE

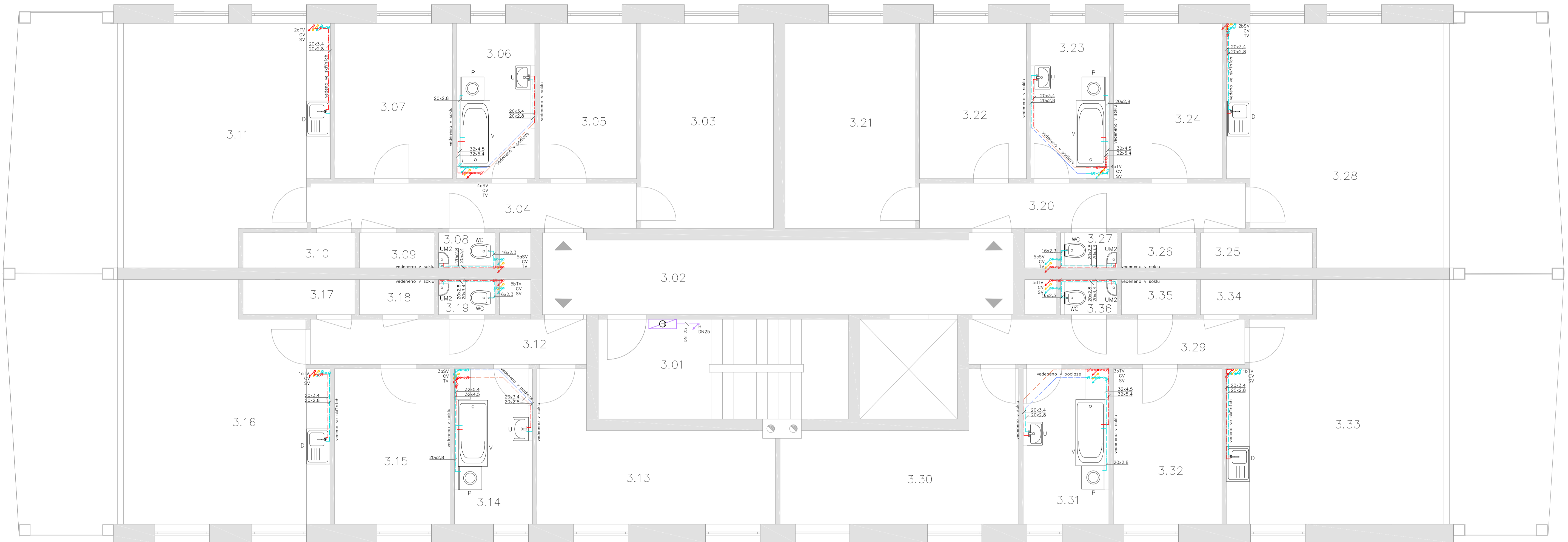
TV/SV	Dimenze	Tl. izolace	Výrobce
TV	20x3,4	20	De Witky-Isoform
TV	25x4,2	30	De Witky-Isoform
TV	32x5,4	35	De Witky-Isoform
TV	40x6,7	20	De Witky-Isoform
TV	50x8,4	30	De Witky-Isoform
SV	20x2,8	18	De Witky-Isoform
SV	25x3,5	25	De Witky-Isoform
SV	32x4,5	30	De Witky-Isoform
SV	40x5,6	20	De Witky-Isoform
SV	50x6,9	25	De Witky-Isoform

TABULKA ZAŘÍZOVACÍCH PŘEDMĚTŮ

Ozn.	Zařizovací předmět	Rozměry [mm]	Typ napojení
D	Dřez	500x800x300	Rohový ventil
P	Pračka	600x600x850	Pračkový kohout
U	Umývadlo	400x600x200	Rohový ventil
UM2	Umývatko	265x395x110	Rohový ventil
V	Vana	750x1700x620	Nástěnná baterie
WC	Záchodová mísa	540x300x400	Rohový ventil

- LEGENDA ČAR A ZNAČEK
- potrubí studené vody
 - potrubí teplé vody
 - - - potrubí studené vody vedené v podlaze
 - - - potrubí teplé vody vedené v podlaze
 - potrubí cirkulační vody
 - potrubí požární vody
- ⊕ nástěnný hydrant DN 19 s tvarové stálou hadicí
⊕ uzávěrací kulový ventil
⊕ bytový vodoměr

Zpracovala: Jana Svobodová	Vedoucí bakalářské práce: Ing. Ilona Koubková, Ph.D.	Školní rok: 2018/2019	Fakulta stavební ČVUT
Bakalářská práce – Katedra technických zařízení budov			Datum: 03/2019
Název: Návrh zdravotní techniky v bytovém domě se zaměřením na zpětné využití dešťových vod			Měřítko: 1:50
Příloha: Půdorys vnitřního vodovodu – 2.NP			Číslo výkresu: 15



TABULKA MÍSTNOSTÍ

Č.M.	Účel	Plocha m ²
3.01	Schodiště	40,04
3.02	Chodba	25,32
3.03	Pokoj	17,88
3.04	Chodba	9,70
3.05	Pokoj	9,96
3.06	Koupelna	7,86
3.07	Pokoj	12,01
3.08	WC	1,40
3.09	Sklad	1,71
3.10	Sklad	2,61
3.11	Obývací pokoj	30,31
3.12	Chodba	8,63
3.13	Pokoj	16,24
3.14	Koupelna	7,78
3.15	Pokoj	11,83
3.16	Obývací pokoj	30,31
3.17	Sklad	2,61
3.18	Sklad	1,71
3.19	WC	1,40
3.20	Chodba	9,70
3.21	Pokoj	17,88
3.22	Pokoj	9,96
3.23	Koupelna	7,86
3.24	Pokoj	12,01
3.25	Sklad	2,61
3.26	Sklad	1,71
3.27	WC	1,40
3.28	Obývací pokoj	30,31
3.29	Chodba	8,63
3.30	Pokoj	16,24
3.31	Koupelna	7,78
3.32	Pokoj	11,83
3.33	Obývací pokoj	30,31
3.34	Sklad	2,61
3.35	Sklad	1,71
3.36	WC	1,40

TABULKA IZOLACE

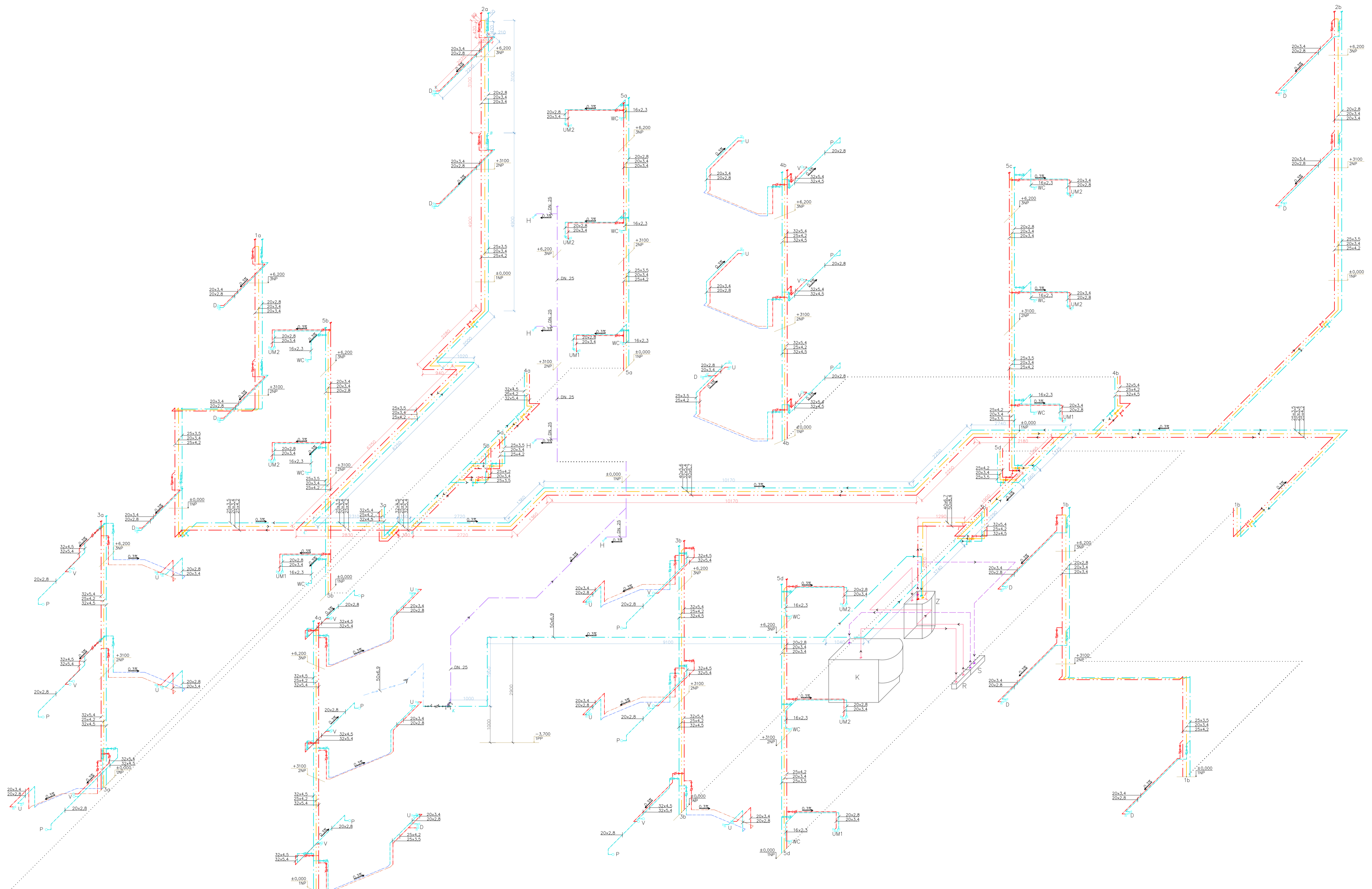
TV/SV	Dimenze	Tl. izolace	Výrobce
TV	20x3,4	20	De Witky-Isoform
TV	25x4,2	30	De Witky-Isoform
TV	32x5,4	35	De Witky-Isoform
TV	40x6,7	20	De Witky-Isoform
TV	50x8,4	30	De Witky-Isoform
SV	20x2,8	18	De Witky-Isoform
SV	25x3,5	25	De Witky-Isoform
SV	32x4,5	30	De Witky-Isoform
SV	40x5,6	20	De Witky-Isoform
SV	50x6,9	25	De Witky-Isoform

TABULKA ZAŘÍZOVACÍCH PŘEDMĚTŮ

Ozn.	Zařizovací předmět	Rozměry [mm]	Typ napojení
D	Dřez	500x800x300	Rohový ventil
P	Pračka	600x600x850	Pračkový kohout
U	Umývadlo	400x600x200	Rohový ventil
UM2	Umývatko	265x395x110	Rohový ventil
V	Vana	750x1700x620	Nástěnná baterie
WC	Záchodová mísa	540x300x400	Rohový ventil

- LEGENDA ČAR A ZNAČEK
- potrubí studené vody
 - potrubí teplé vody
 - potrubí studené vody vedené v podlaze
 - potrubí teplé vody vedené v podlaze
 - potrubí cirkulační vody
 - potrubí požární vody
- ⊕ nástěnný hydrant DN 19 s tvarové stálou hadicí
⊕ uzavírací kulový ventil
⊕ bytový vodoměr

Zpracovala: Jana Svobodová	Vedoucí bakalářské práce: Ing. Ilona Koubková, Ph.D.	Školní rok: 2018/2019	Fakulta stavební ČVUT
Bakalářská práce—Katedra technických zařízení budov			Datum: 03/2019
Název: Návrh zdravotní techniky v bytovém domě se zaměřením na zpětné využití dešťových vod			Měřítko: 1:50
Příloha: Půdorys vnitřního vodovodu—3.NP			Číslo výkresu: 16



TABULKA IZOLACE

TV/SV	Dimenze	Tl. izolace	Výrobce
TV	20x3,4	20	De Witky-Isoform
TV	25x4,2	30	De Witky-Isoform
TV	32x5,4	35	De Witky-Isoform
TV	40x6,7	20	De Witky-Isoform
TV	50x8,4	30	De Witky-Isoform
SV	20x2,8	18	De Witky-Isoform
SV	25x3,5	25	De Witky-Isoform
SV	32x4,5	30	De Witky-Isoform
SV	40x5,6	20	De Witky-Isoform
SV	50x6,9	25	De Witky-Isoform

TABULKA ZAŘIZOVACÍCH PŘEDMĚTŮ

Ozn.	Zařizovací předmět	Rozměry [mm]	Typ napojení
D	Dřez	500x800x300	Rohový ventil
P	Pračka	600x600x850	Pračkový kohout
U	Umyvadlo	400x600x200	Rohový ventil
UM1	Umyvatko	300x400x110	Rohový ventil
UM2	Umyvatko	265x395x110	Rohový ventil
V	Vana	750x1700x620	Nástěnná baterie
WC	Záchodová mísa	540x300x400	Rohový ventil

Napojení v jednotlivých patrech je ve výškách 0,8m nebo 1m

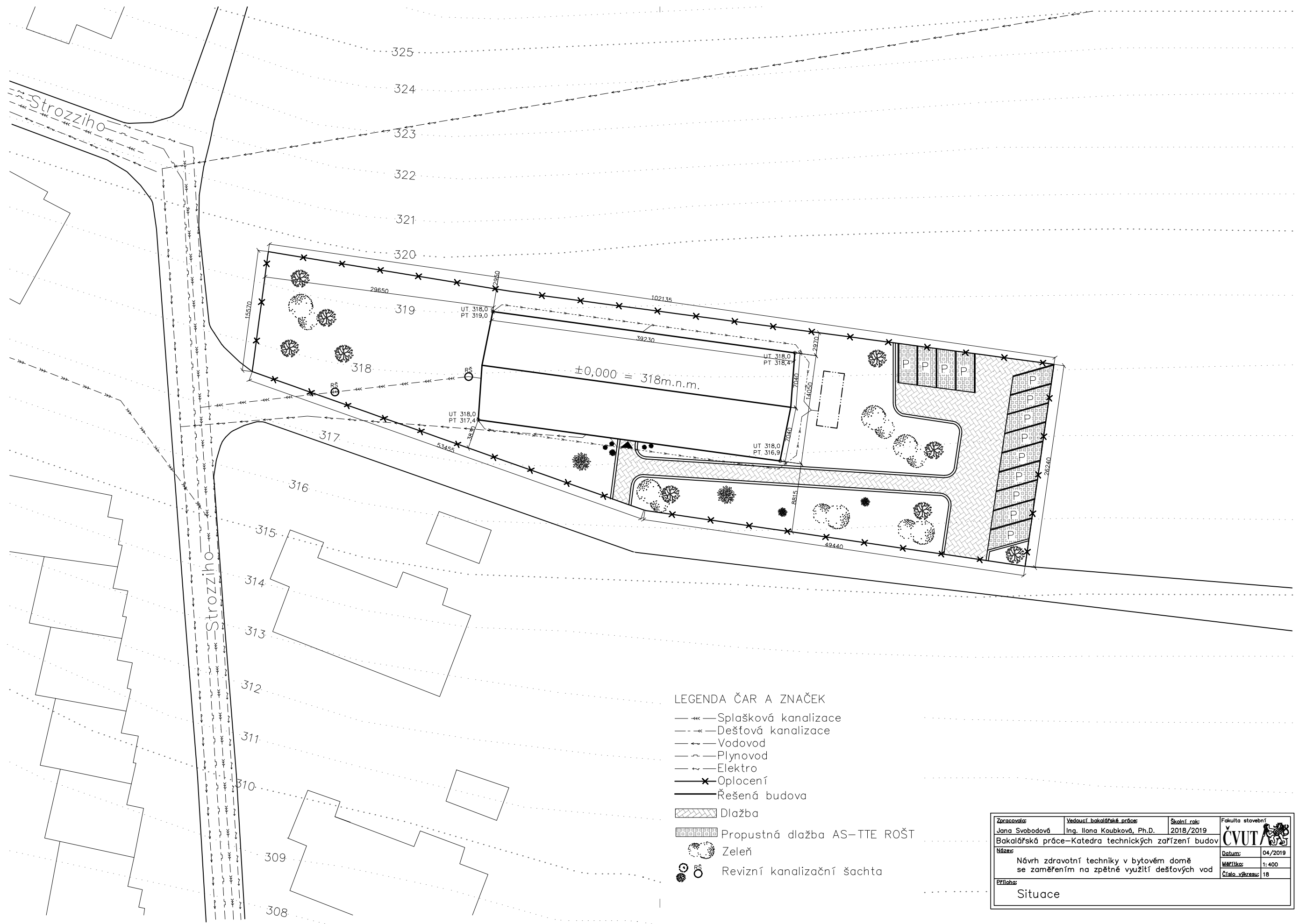
LEGENDA ČAR

- potrubí pitné studené vody
- potrubí pitné teplé vody
- potrubí pitné studené vody vedené v podlaze
- potrubí pitné teplé vody vedené v podlaze
- potrubí pitné cirkulační vody
- potrubí požární vody
- potrubí vodovodní přípojky
- potrubí topné přívodní
- potrubí topné vratné

LEGENDA ZNAČEK

- P vypoustěcí ventil
- K uzavírací kulový ventil
- M bytový vodoměr
- V rohový ventil
- B nástěnná baterie
- Z zaslepení potrubí
- > směr toku

Zpracovala: Jana Svobodová	Vedoucí bakalářské práce: Ing. Ilona Koubková, Ph.D.	Školní rok: 2018/2019	Fakulta stavební ČVUT
Bakalářská práce – Katedra technických zařízení budov			Datum: 03/2019
Název: Návrh zdravotní techniky v bytovém domě se zaměřením na zpětné využití dešťových vod			Měřítko: 1:50
Příloha:			Číslo výkresu: 17
Izometrie vnitřního vodovodu			



LEGENDA ČAR A ZNAČEK

- Splašková kanalizace
- Dešťová kanalizace
- Vodovod
- Plynovod
- Elektro
- Oplocení
- Řešená budova
- Dlažba
- Propustná dlažba AS-TTE ROŠT
- Zeleň
- Revizní kanalizační šachta

Zpracovatel: Jana Svobodová	Vedoucí bakalářské práce: Ing. Ilona Koubková, Ph.D.	Školní rok: 2018/2019	Fakulta stavební v CVUT
Bakalářská práce – Katedra technických zařízení budov			
Název: Návrh zdravotní techniky v bytovém domě se zaměřením na zpětné využití dešťových vod	Datum: 04/2019	Mřítko: 1:400	Číslo výkresu: 18
Příloha: Situace			