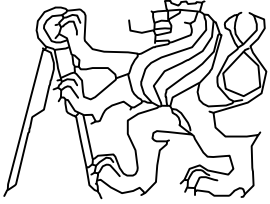
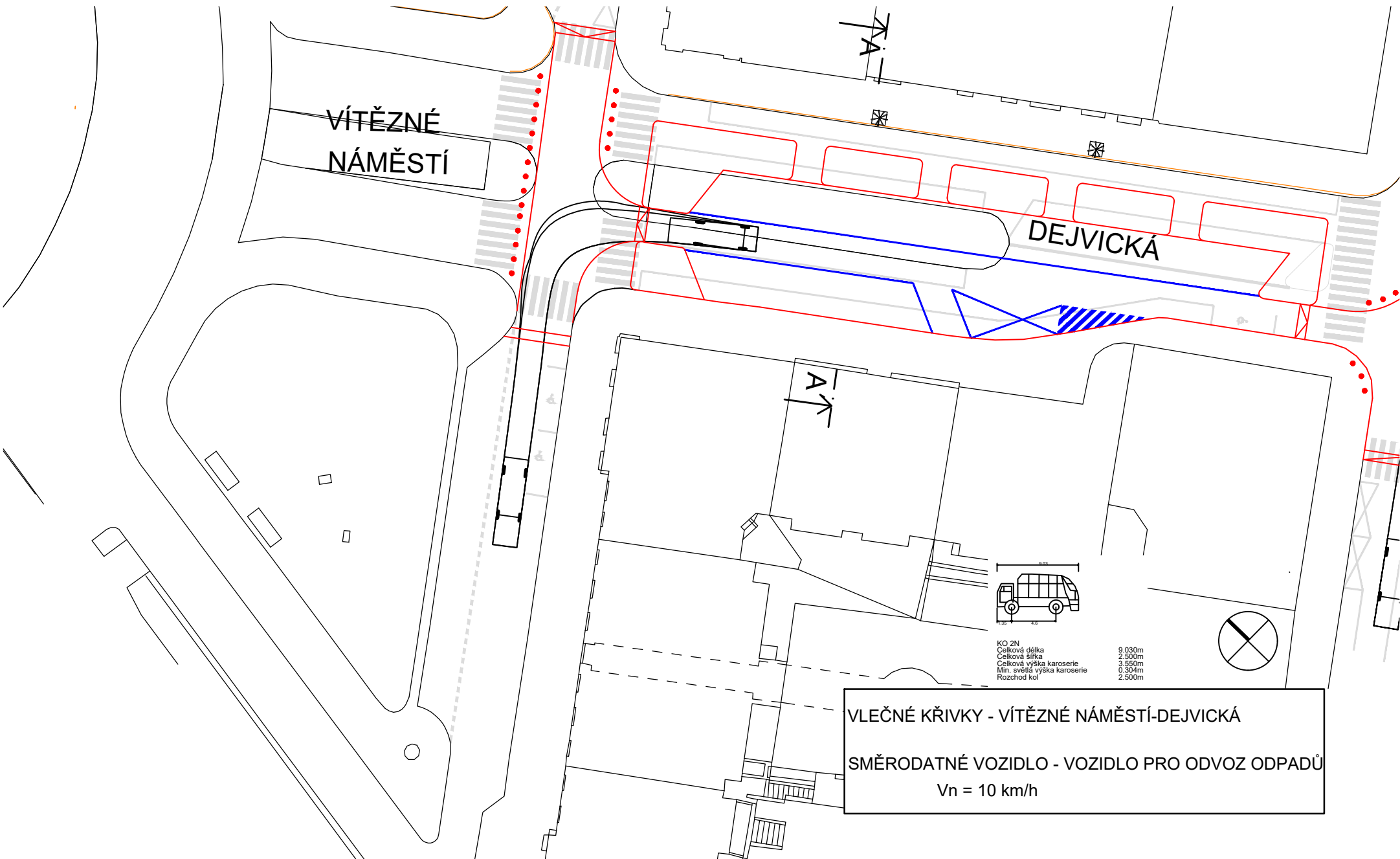


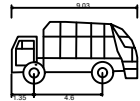
FAKULTA STAVEBNÍ, ČVUT V PRAZE KATEDRA SILNIČNÍCH STAVEB	VEDOUCÍ PRÁCE: Ing. MICHAL UHLÍK, Ph.D.		
PŘEDMĚT: 136BAPK - BAKALÁŘSKÁ PRÁCE	VYPRACOVAL: MICHAL JANOUŠEK		
NÁZEV PRÁCE: <p style="text-align: center;">NÁVRH CELKOVÉ REKONSTRUKCE DEJVICKÉ ULICE</p>		DATUM:	5/2019
		FORMÁT	
		MĚŘÍTKO:	
		STUPEŇ PD:	STUDIE
ČÁST: DOKLADOVÁ ČÁST		ČÍSLO VÝKRESU: E	

FAKULTA STAVEBNÍ, ČVUT V PRAZE KATEDRA SILNIČNÍCH STAVEB	VEDOUCÍ PRÁCE: Ing. MICHAL UHLÍK, Ph.D.		
PŘEDMĚT: 136BAPK - BAKALÁŘSKÁ PRÁCE	VYPRACOVAL: MICHAL JANOUŠEK		
NÁZEV PRÁCE: <p style="text-align: center;">NÁVRH CELKOVÉ REKONSTRUKCE DEJVICKÉ ULICE</p>		DATUM:	5/2019
		FORMÁT	8XA4
		MĚŘÍTKO:	1:500
		STUPEŇ PD:	STUDIE
ČÁST: VÝKRESY VLEČNÝCH KŘIVEK	ČÍSLO VÝKRESU: E-01		



VÍTEŽNÉ
NÁMĚSTÍ

DEJVICKÁ

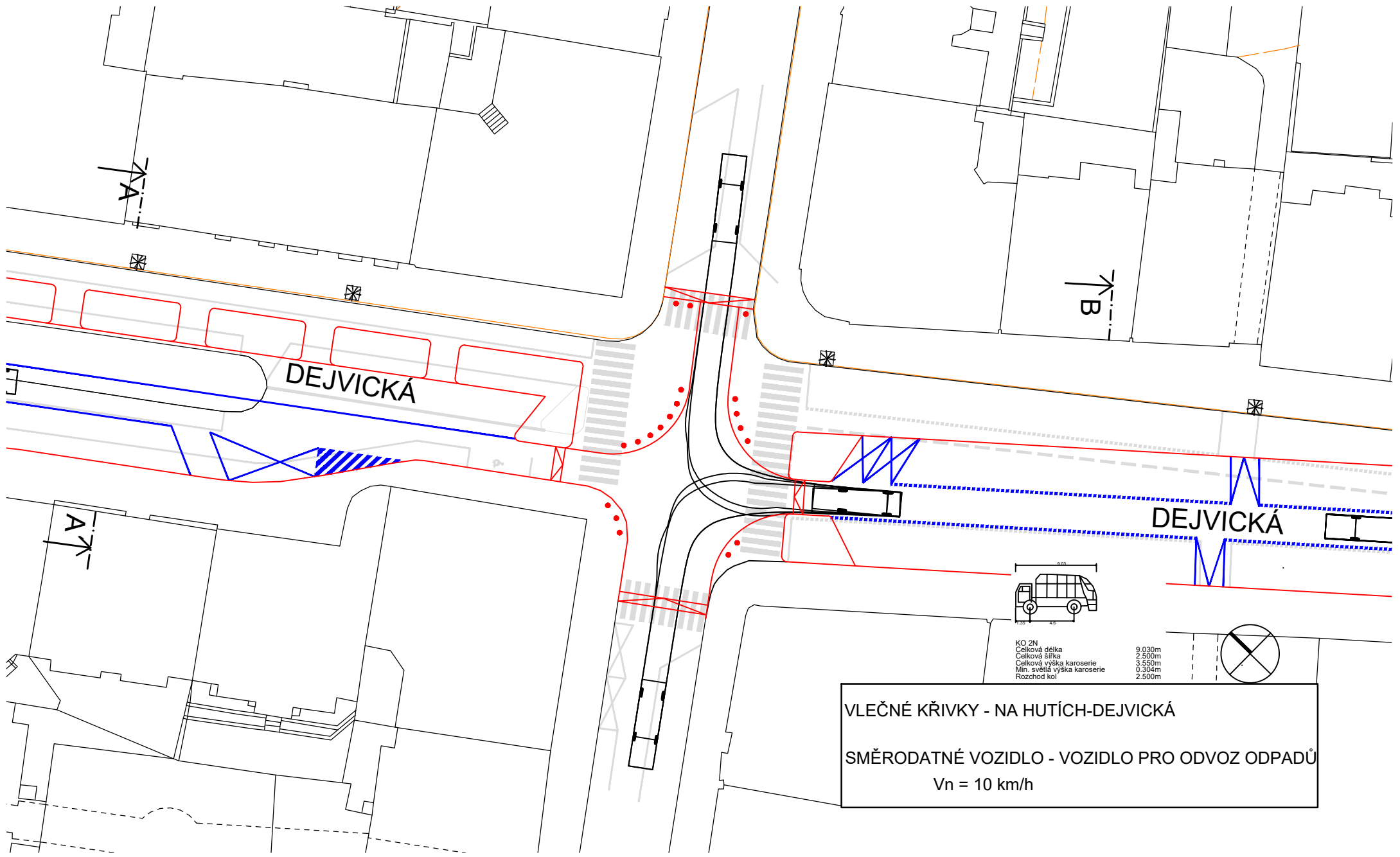


KO 2N	9.030m
Celková délka	2.500m
Celková šířka	3.550m
Celková výška karoserie	0.304m
Min. světla výška karoserie	2.500m
Rozchod kol	

VLEČNÉ KŘIVKY - VÍTEŽNÉ NÁMĚSTÍ-DEJVICKÁ

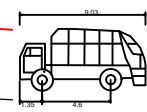
SMĚRODATNÉ VOZIDLO - VOZIDLO PRO ODVOZ ODPADŮ

Vn = 10 km/h



DEJVICKÁ

DEJVICKÁ

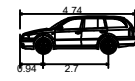
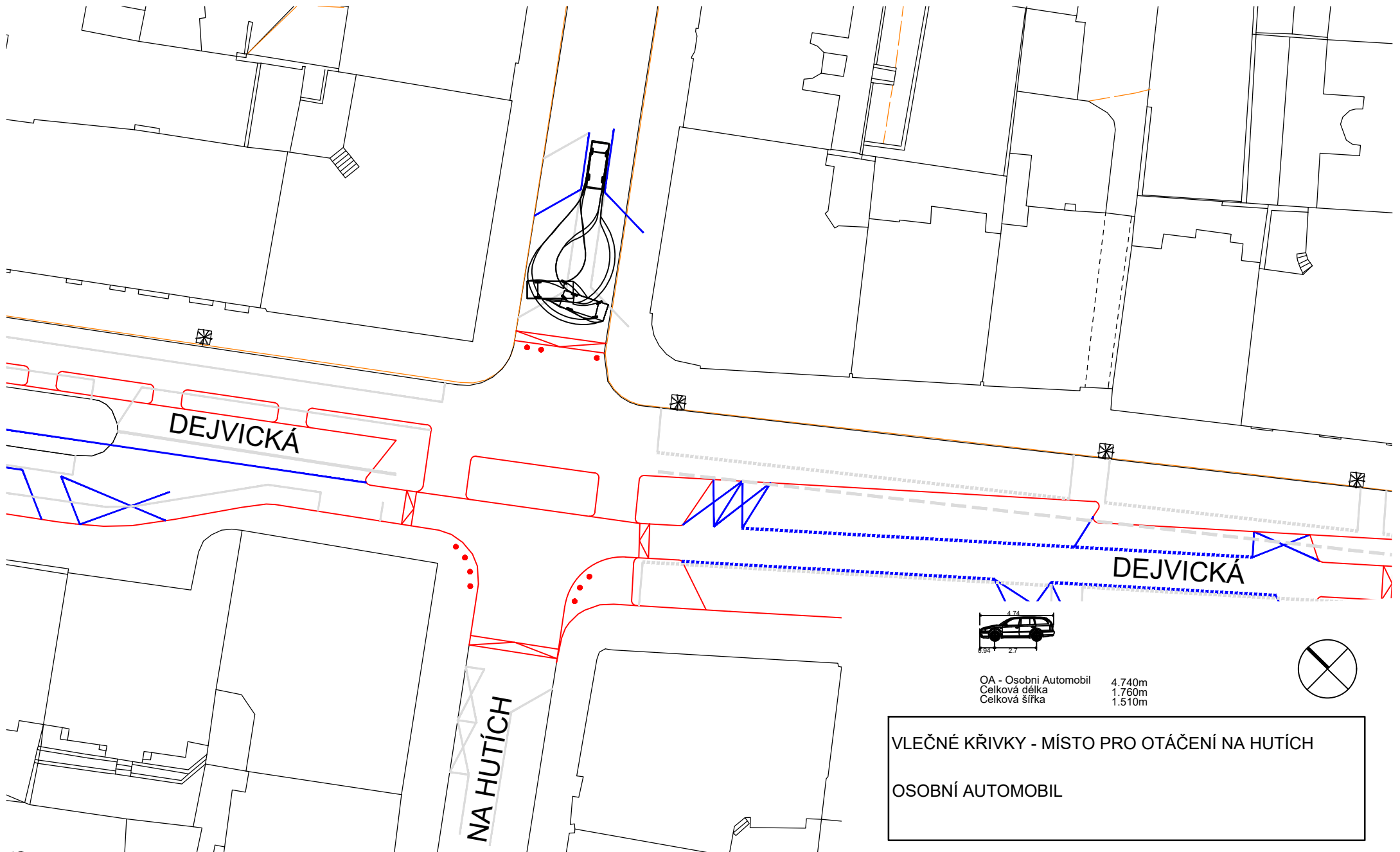


KO 2N	9.030m
Celková délka	2.500m
Celková šířka	3.550m
Celková výška karoserie	0.304m
Min. světlá výška karoserie	2.500m
Rozchod kol	

VLEČNÉ KŘIVKY - NA HUTÍCH-DEJVICKÁ

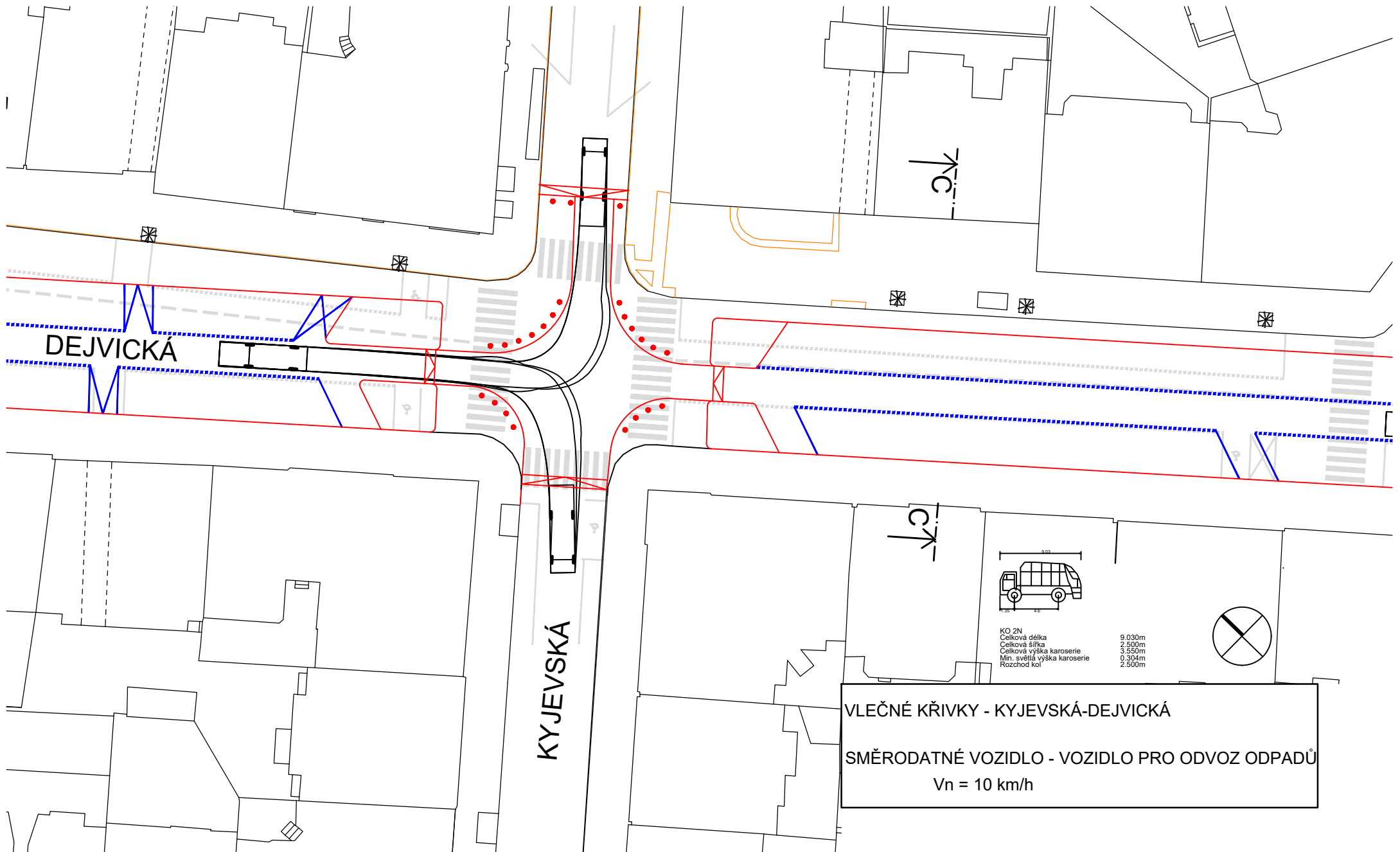
SMĚRODATNÉ VOZIDLO - VOZIDLO PRO ODVOZ ODPADŮ

Vn = 10 km/h



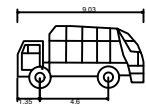
OA - Osobní Automobil 4.740m
Celková délka 1.760m
Celková šířka 1.510m

VLEČNÉ KŘIVKY - MÍSTO PRO OTÁČENÍ NA HUTÍCH
OSOBNÍ AUTOMOBIL



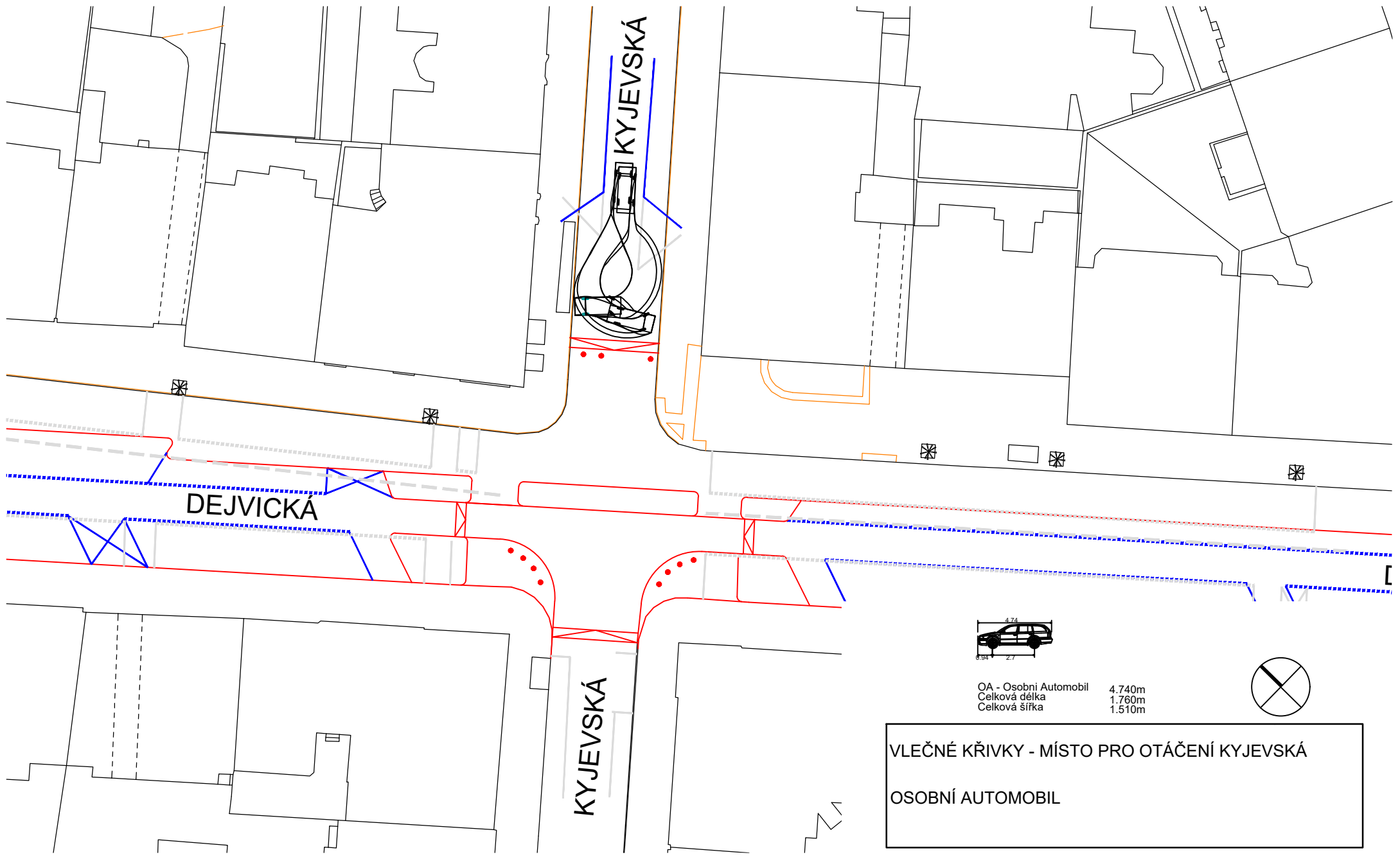
DEJVICKÁ

KYJEVSKÁ



KO 2N	9.030m
Celková délka	2.500m
Celková šířka	3.550m
Celková výška karoserie	0.304m
Min. světla výška karoserie	2.500m
Rozchod kol	

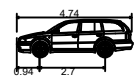
VLEČNÉ KŘIVKY - KYJEVSKÁ-DEJVICKÁ
SMĚRODATNÉ VOZIDLO - VOZIDLO PRO ODVOZ ODPADŮ
Vn = 10 km/h



DEJVICKÁ

KYJEVSKÁ

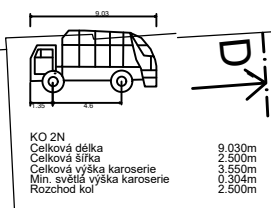
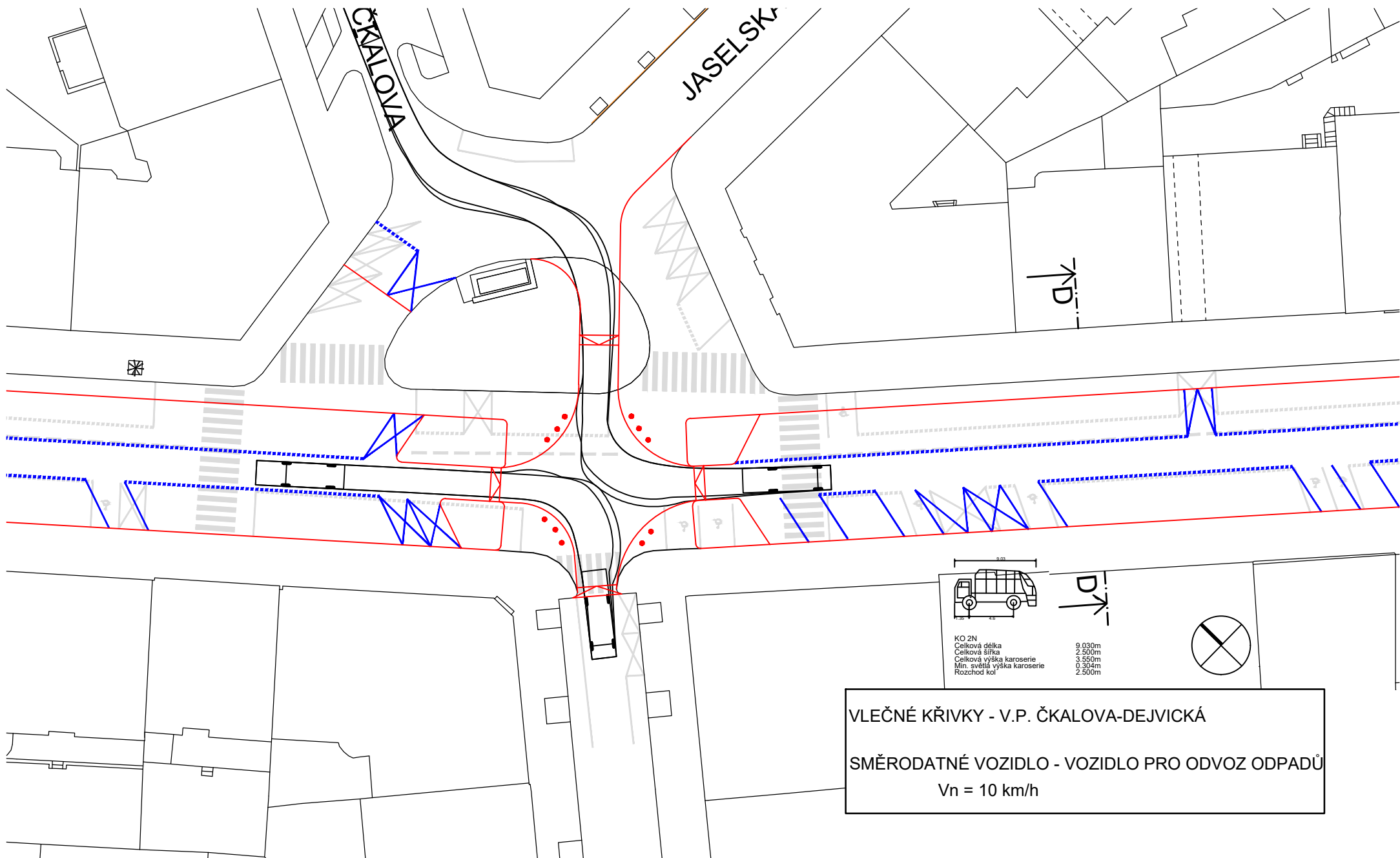
KYJEVSKÁ



OA - Osobni Automobil 4.740m
Celková délka 1.760m
Celková šířka 1.510m



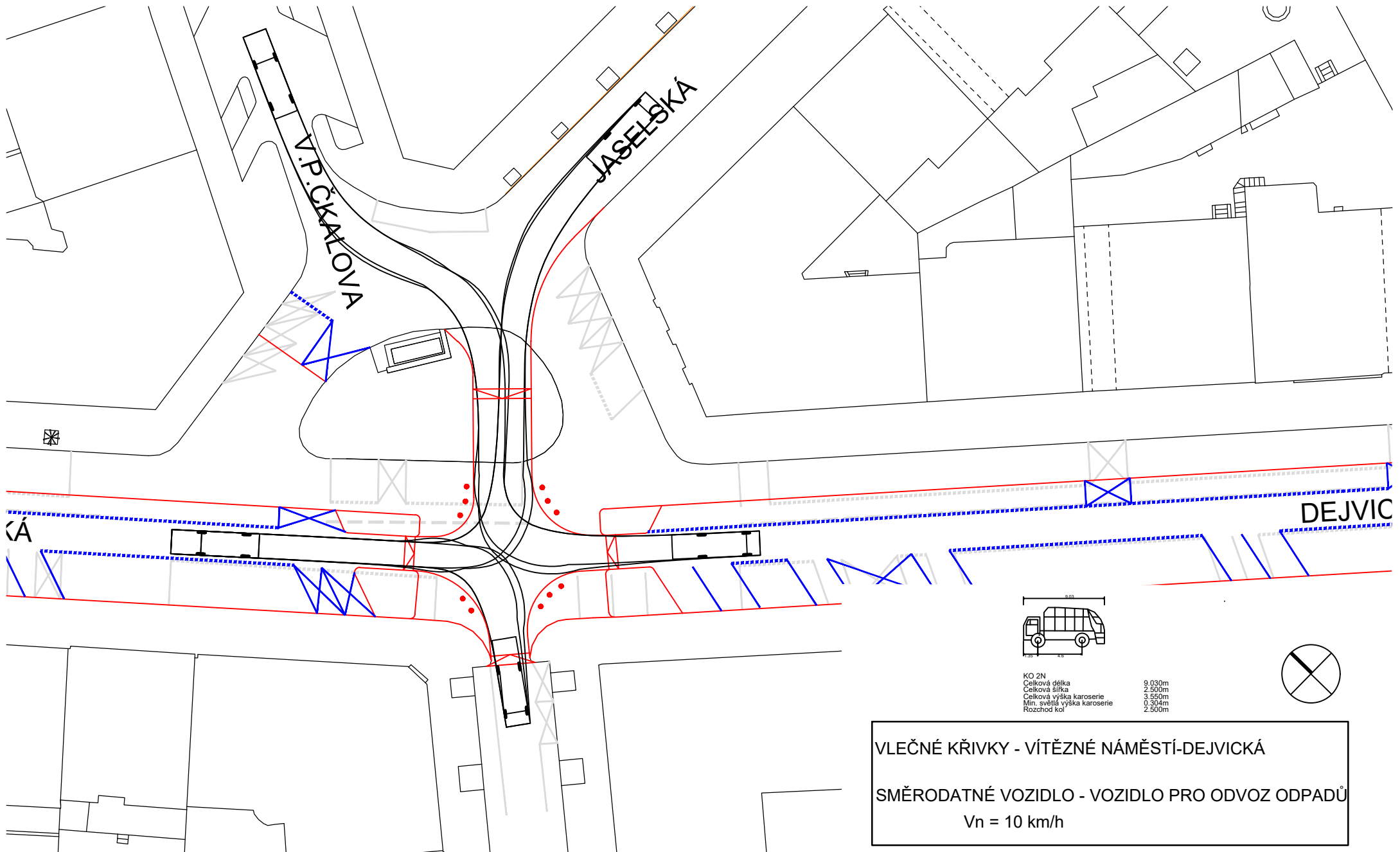
VLEČNÉ KŘÍVKY - MÍSTO PRO OTÁČENÍ KYJEVSKÁ
OSOBNÍ AUTOMOBIL



VLEČNÉ KŘIVKY - V.P. ČKALOVA-DEJVICKÁ

SMĚRODATNÉ VOZIDLO - VOZIDLO PRO ODVOZ ODPADŮ

Vn = 10 km/h

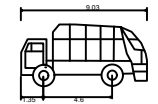


DEJVICKÁ

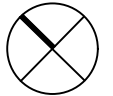
ČKALOVA

JASELSKÁ

V.P. ČKALOVA



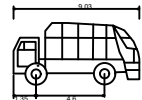
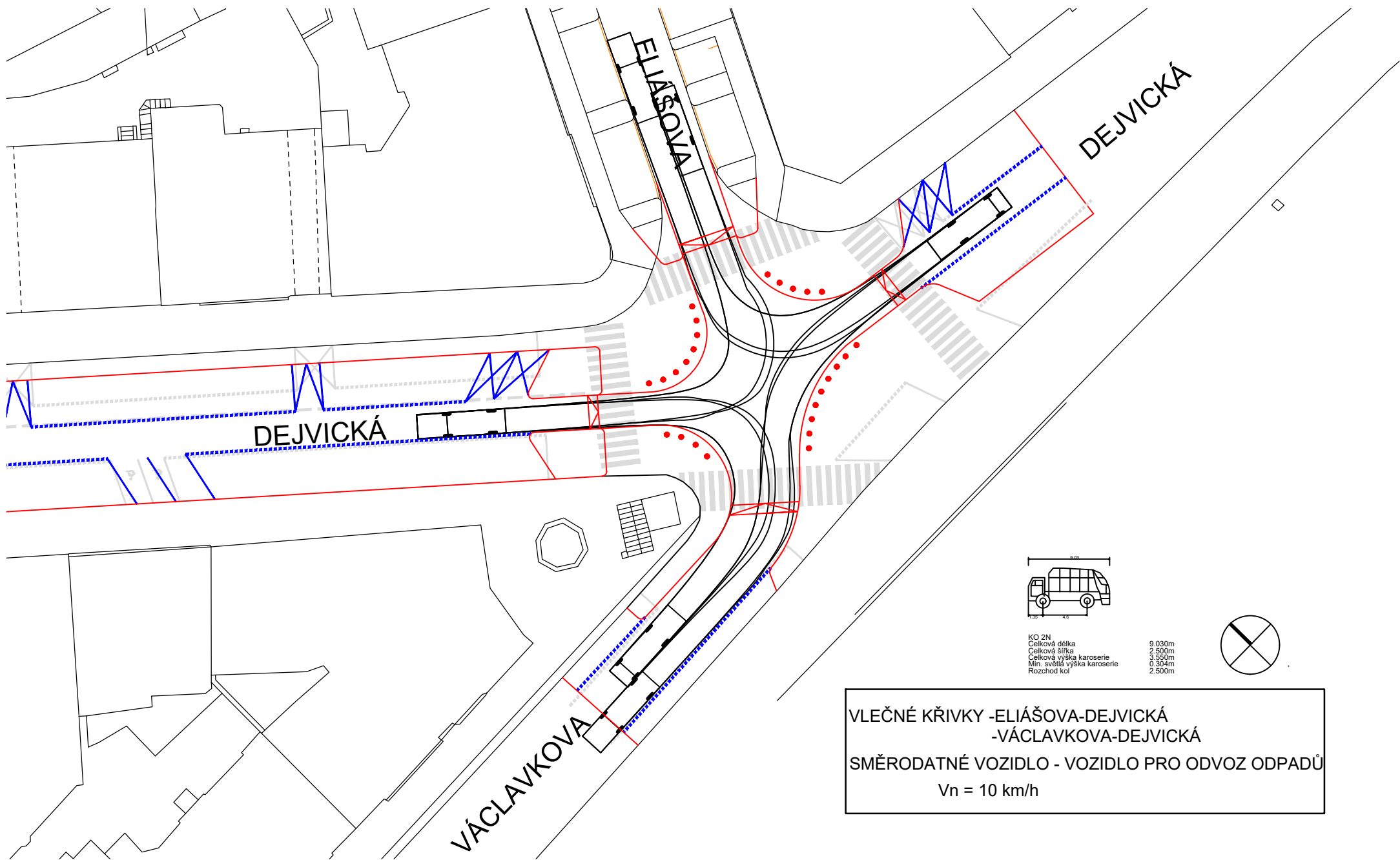
KO 2N	9.030m
Čelková délka	2.500m
Čelková šířka	3.550m
Čelková výška karoserie	0.304m
Min. světlá výška karoserie	2.500m
Rozchod kol	



VLEČNÉ KŘIVKY - VÍTEŽNÉ NÁMĚSTÍ-DEJVICKÁ

SMĚRODATNÉ VOZIDLO - VOZIDLO PRO ODVOZ ODPADŮ

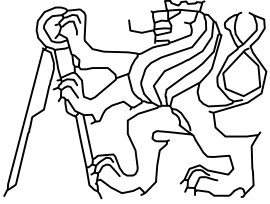
Vn = 10 km/h

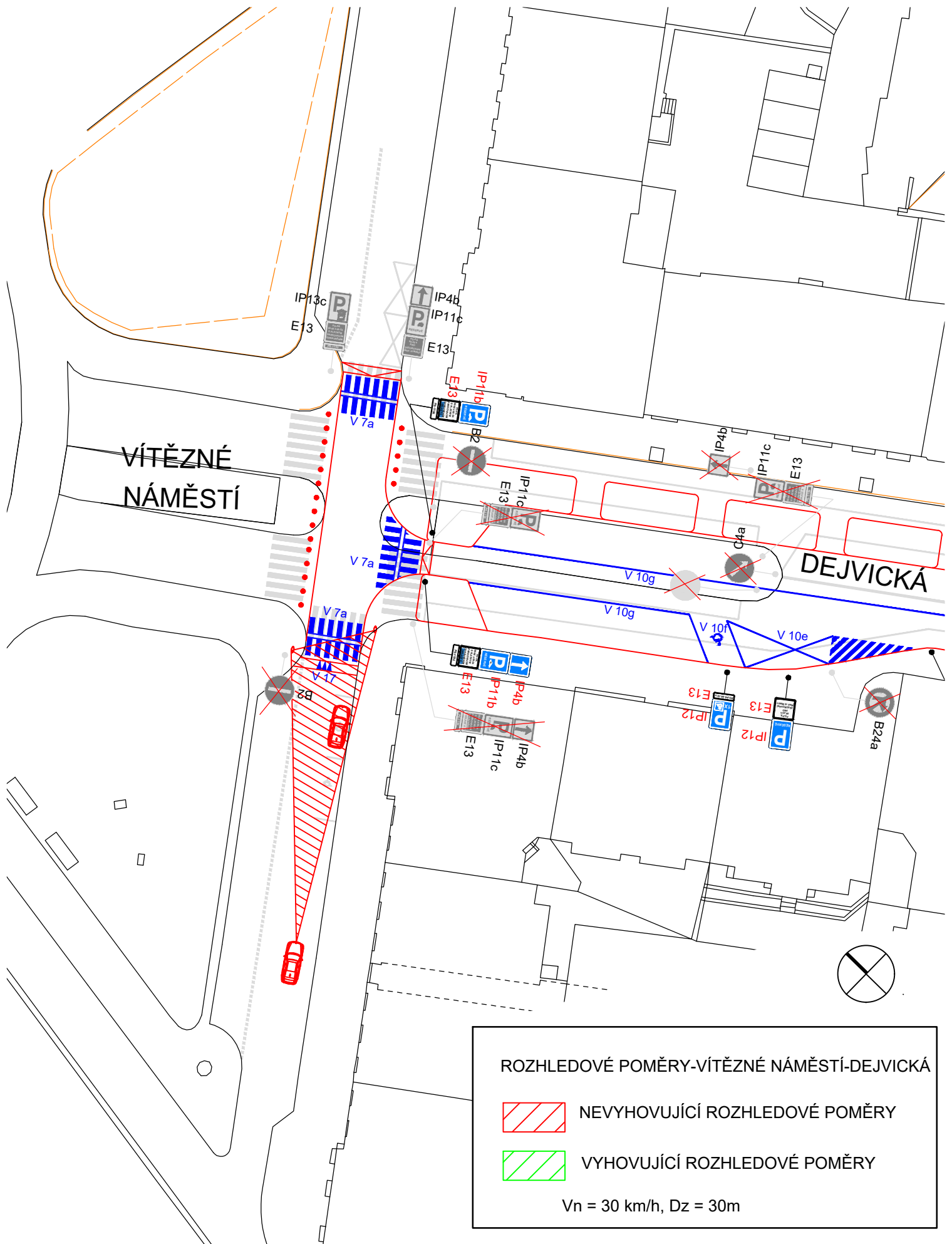


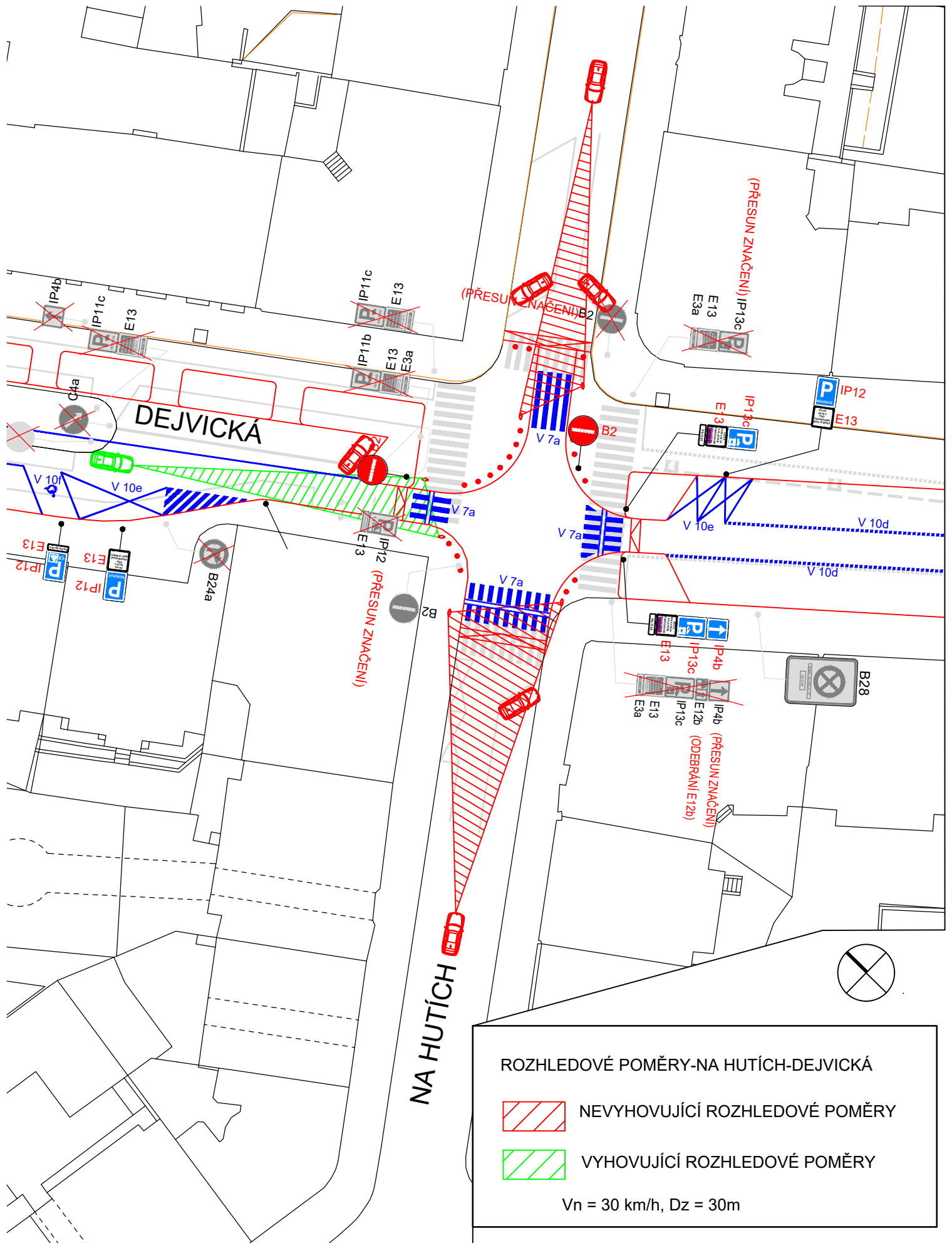
KO 2N
 Celková délka 9.030m
 Celková šířka 2.500m
 Celková výška karoserie 3.650m
 Min. světlá výška karoserie 0.304m
 Rozchod kol 2.500m

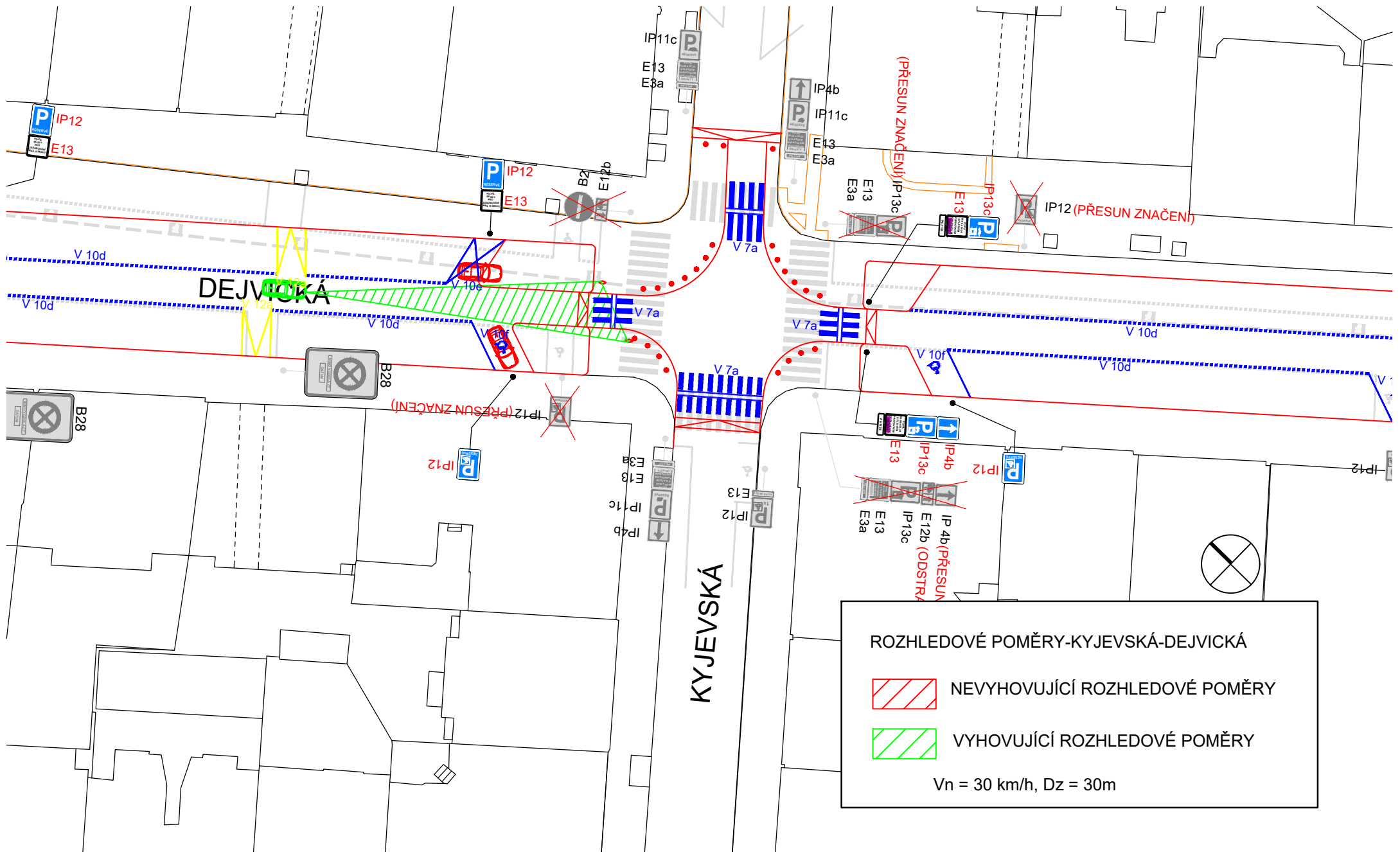


VLEČNÉ KŘIVKY -ELIÁŠOVA-DEJVICKÁ
 -VÁCLAVKOVA-DEJVICKÁ
 SMĚRODATNÉ VOZIDLO - VOZIDLO PRO ODVOZ ODPADŮ
 Vn = 10 km/h


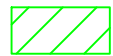
FAKULTA STAVEBNÍ, ČVUT V PRAZE KATEDRA SILNIČNÍCH STAVEB	VEDOUcí PRÁCE: Ing. MICHAL UHLÍK, Ph.D.		
PŘEDMĚT: 136BAPK - BAKALÁŘSKÁ PRÁCE	VYPRACOVAL: MICHAL JANOUŠEK		
NÁZEV PRÁCE: <p style="text-align: center;">NÁVRH CELKOVÉ REKONSTRUKCE DEJVICKÉ ULICE</p>		DATUM:	5/2019
		FORMÁT	5XA4
		MĚŘÍTKO:	1:500
		STUPEŇ PD:	STUDIE
ČÁST:	VÝKRESY ROZHLEDOVÝCH POMĚRŮ		ČÍSLO VÝKRESU: E-02



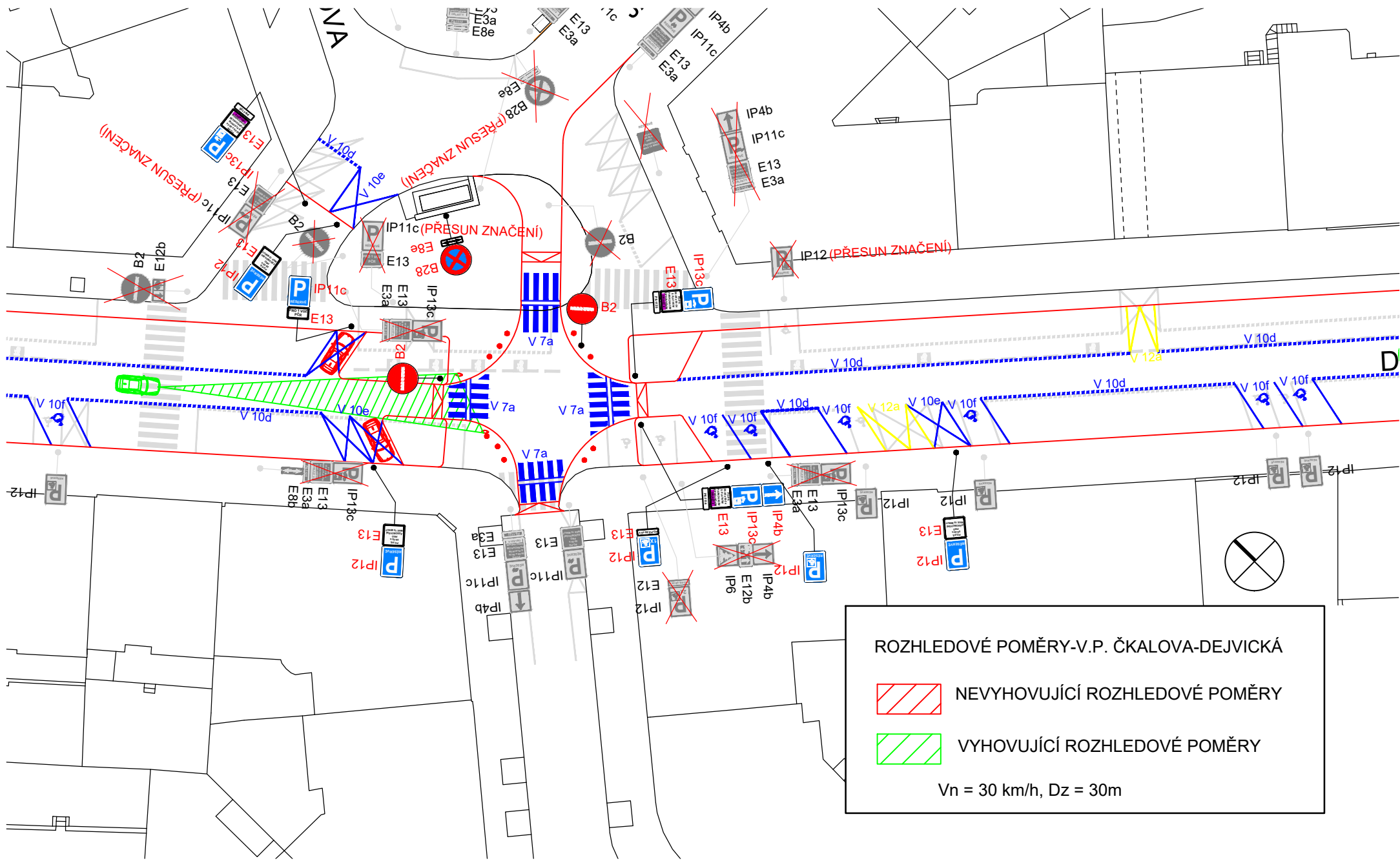




ROZHLEDOVÉ POMĚRY-KYJEVSKÁ-DEJVICKÁ

-  NEVYHOVUJÍCÍ ROZHLEDOVÉ POMĚRY
-  VYHOVUJÍCÍ ROZHLEDOVÉ POMĚRY

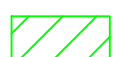
Vn = 30 km/h, Dz = 30m



ROZHLEDOVÉ POMĚRY-V.P. ČKALOVA-DEJVICKÁ

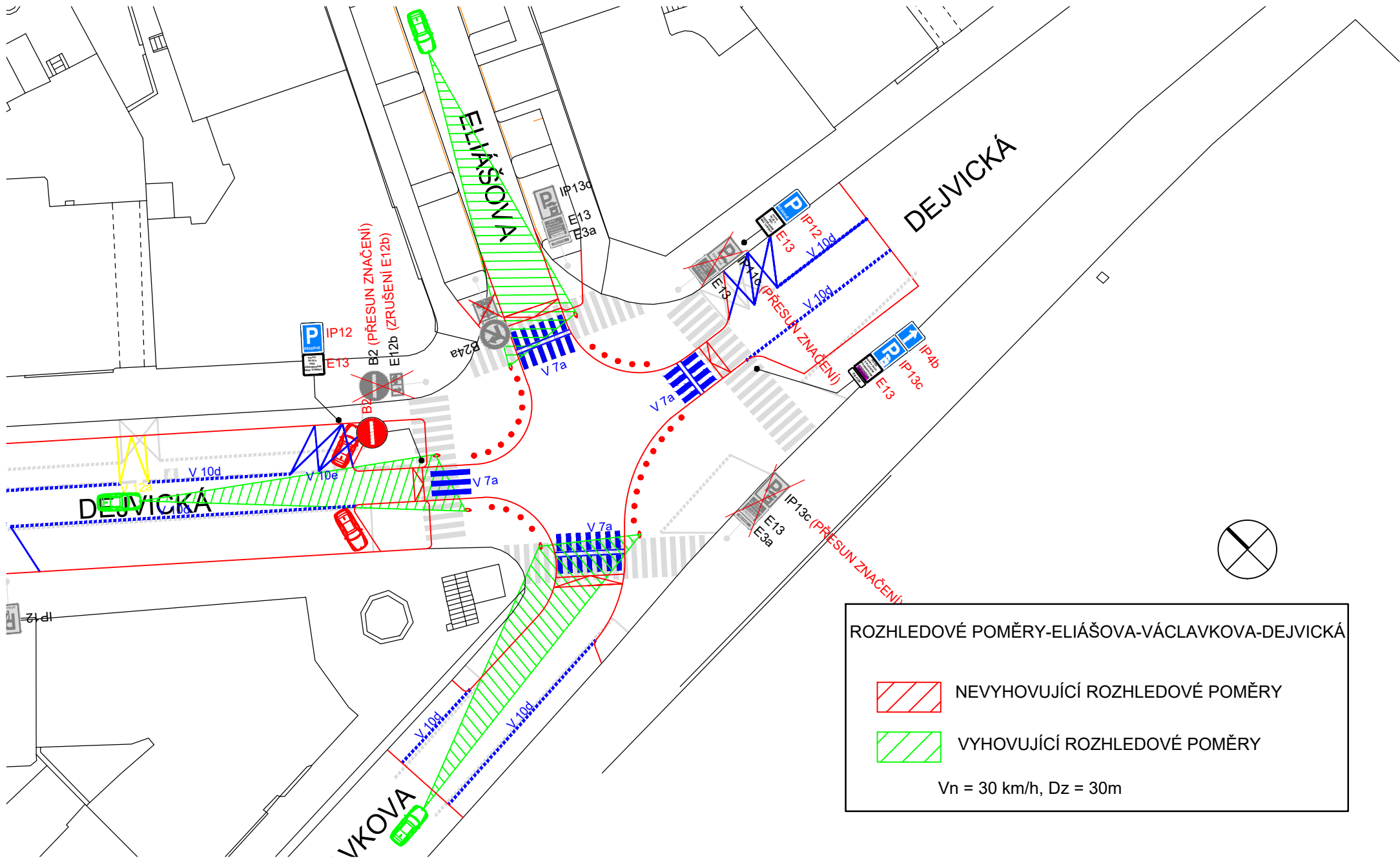


NEVYHOVUJÍCÍ ROZHLEDOVÉ POMĚRY



VYHOVUJÍCÍ ROZHLEDOVÉ POMĚRY

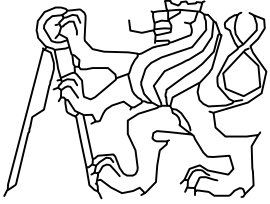
Vn = 30 km/h, Dz = 30m



ROZHLEDOVÉ POMĚRY-ELIÁŠOVA-VÁCLAVKOVA-DEJVICKÁ

- NEVYHOVUJÍCÍ ROZHLEDOVÉ POMĚRY
- VYHOVUJÍCÍ ROZHLEDOVÉ POMĚRY

Vn = 30 km/h, Dz = 30m

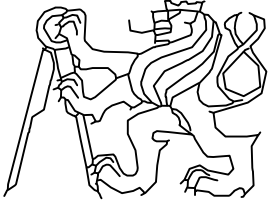
FAKULTA STAVEBNÍ, ČVUT V PRAZE KATEDRA SILNIČNÍCH STAVEB	VEDOUcí PRÁCE: Ing. MICHAL UHLÍK, Ph.D.		
PŘEDMĚT: 136BAPK - BAKALÁŘSKÁ PRÁCE	VYPRACOVAL: MICHAL JANOUŠEK		
NÁZEV PRÁCE: <p style="text-align: center;">NÁVRH CELKOVÉ REKONSTRUKCE DEJVICKÉ ULICE</p>		DATUM:	5/2019
		FORMÁT	
		MĚŘÍTKO:	
		STUPEŇ PD:	STUDIE
ČÁST: VÝKAZY VÝMĚR	ČÍSLO VÝKRESU: E-03		

Rekonstrukce Dejvické ulice-Varianta I

Komunikace a zpevněné plochy						CENA		
položka	název	Popis, poznámka	tloušťka	jednotka	množství	jednotka	JC	Celkem
1-Zemní práce								
	Odstranění travin z celkové plochy				250,00	m ²	30,00 Kč	7 500,00 Kč
	Odstranění krytů vozovek a chodníků s asfalt pojivem				5500,00	m ²	45,00 Kč	247 500,00 Kč
	Odstranění podkladu vozovek z dlažebních kostek				9250,00	m ²	70,00 Kč	647 500,00 Kč
	Odstranění podkladu vozovek a chodníků s asfalt pojivem				5500,00	m ²	70,00 Kč	385 000,00 Kč
	Odstranění krytů vozovek z dlažebních kostek				9250,00	m ²	120,00 Kč	1 110 000,00 Kč
	Odstranění chodníkových kamenných obrubníků				1190,00	m	200,00 Kč	238 000,00 Kč
5-Konstrukce vozovek, chodníků a jiných ploch								
<i>Konstrukce - vozovka pojižděná - asfaltový beton</i>								
	asfaltový beton střednězrný ACO 11+, 40mm		40 mm		230,00	m ²	360,00 Kč	82 800,00 Kč
	spojovací postřik asfaltový P, 0,2kg/m ²				230,00	m ²	16,00 Kč	3 680,00 Kč
	obalované kamenivo ACP 22 S, 80mm		80 mm		230,00	m ²	560,00 Kč	128 800,00 Kč
	spojovací postřik asfaltový P, 0,7kg/m ²				230,00	m ²	24,00 Kč	5 520,00 Kč
	kamenivo zpevněné cementem KSC, 150mm		150 mm		230,00	m ²	310,00 Kč	71 300,00 Kč
	šterkodrť 0/32 ŠD _x , min. 200 mm		200 mm		230,00	m ²	160,00 Kč	36 800,00 Kč
	upravená a zhutněná zemní plán				230,00	m ²	12,00 Kč	2 760,00 Kč
<i>Konstrukce - vozovka pojižděná - velké žulové kostky</i>								
	Kamenná žulová dlažba	použití původní dlažby	150 mm		2730	m ²	420,00 Kč	1 146 600,00 Kč
	lože z kamenné drti L4/8,40mm		50 mm		2730	m ²		
	KSC I kamenivo zpevněné cementem		150 mm		2730	m ²	310,00 Kč	846 300,00 Kč
	šterkodrť 0/32 ŠD _x , 200mm		150 mm		2730	m ²	120,00 Kč	327 600,00 Kč
	upravená a zhutněná zemní plán				2730	m ²	12,00 Kč	32 760,00 Kč
<i>Konstrukce - parkovací stání - drobné žulové kostky</i>								
	Kamenná žulová dlažba		100 mm		3200	m ²	1 050,00 Kč	3 360 000,00 Kč
	lože z kamenné drti L4/8,40mm		50 mm		3200	m ²		
	šterkodrť 0/32 ŠD _x , 250mm		250 mm		3200	m ²	180,00 Kč	576 000,00 Kč
	upravená a zhutněná zemní plán				3200	m ²	12,00 Kč	38 400,00 Kč
<i>Konstrukce - Konstrukce chodník - žulová dlažba mozaiková</i>								
	žulové kostky		60 mm		8150	m ²	910,00 Kč	7 416 500,00 Kč
	lože z kamenné drti L4/8,40mm		40 mm		8150	m ²		
	šterkodrť 0/32 ŠD _x , 150mm		150 mm		8150	m ²	120,00 Kč	978 000,00 Kč
	upravená a zhutněná zemní plán				8150	m ²	12,00 Kč	97 800,00 Kč
9-Ostatní konstrukce a práce								
<i>Obruby, přídlažby a prefabrikáty</i>								
	SILNIČNÍ OBRUBNÍKY OP 3 250/200mm	použití 1000m původní obruby			790,0	m	1 100,00 Kč	869 000,00 Kč
	Osazení obrubníku do bet. lože				1790,0	m	320,00 Kč	572 800,00 Kč
	Vodící proužek z žulové dlažby	1 m = 0,25*1 = 0,25 m ² , použito 150 m ² z původní dlažby			590,0	m		0,00 Kč
	Osazení dlažby do betonu				590,0	m	360,00 Kč	212 400,00 Kč
<i>Svislé dopravní značení</i>								
	Demontáž svislého dopravního značení	B2-4x, IP11-7x, C4-1x, IP4-2x, IP12-1x, B24-1x, IP13-3x + dodatkové tabulky			19,0	ks	250,00 Kč	4 750,00 Kč
	Přesun stávajícího dopravního značení	IP11, 13-7x, IP 12-5x, B28-1x, B2-3x			16,0	ks	460,00 Kč	7 360,00 Kč
	Materiál nový + montáž	IP12-8x, IP13-3x, IP11-2x, B2-2x			15,0	ks	2 100,00 Kč	31 500,00 Kč
<i>Vodorovné dopravní značení</i>								
	Vodorovné dopravní značení V10g, včetně předznačení	časově omezené stání, V10g	125 mm		85,0	m	55,00 Kč	4 675,00 Kč
	Vodorovné dopravní značení V10d, včetně předznačení	parkovací pruh, V10d	250 mm		410,0	m	80,00 Kč	32 800,00 Kč
	Vodorovné dopravní značení V7a, včetně předznačení	přechod pro chodce, V7a			165,0	m ²	470,00 Kč	77 550,00 Kč
	Vodorovné dopravní značení V17, včetně předznačení	Trojúhelníky, V17			3,0	ks	550,00 Kč	1 650,00 Kč
	Vodorovné dopravní značení V10f, včetně předznačení	vyhrazené parkoviště pro vozidlo přepravující osobu těžce postiženou, V10f			10,0	ks	550,00 Kč	5 500,00 Kč
	Vodorovné dopravní značení plná čára bílá, včetně předznačení	vyhrazené parkoviště pro vozidlo přepravující osobu těžce postiženou, nro zásobování, V10e a V10f	125 mm		300,0	m	40,00 Kč	12 000,00 Kč
	Vodorovné dopravní značení plná čára žlutá, včetně předznačení	Vyznačení plochu, na které je zakázáno stání, V12a	125 mm		110,0	m	55,00 Kč	6 050,00 Kč
<i>Dopravní zařízení</i>								
	Litínový vymežovací sloupek				99,0	ks	3 300,00 Kč	326 700,00 Kč
	Litínová mříž ke stromu	kruhová 1000/500 mm			22,0	ks	12 000,00 Kč	264 000,00 Kč
Celkem								20 215 855,00 Kč

Rekonstrukce Dejvické ulice-Varianta II								
Komunikace a zpevněné plochy						CENA		
položka	název	Popis, poznámka	tloušťka	jednotka	množství	jednotka	JC	Celkem
1-Zemní práce								
	Odstranění travin z celkové plochy				250,00	m ²	30,00 Kč	7 500,00 Kč
	Odstranění krytu vozovek a chodníků s asfalt pojivem				5500,00	m ²	45,00 Kč	247 500,00 Kč
	Odstranění podkladu vozovek z dlažebních kostek				9250,00	m ²	70,00 Kč	647 500,00 Kč
	Odstranění podkladu vozovek a chodníků s asfalt pojivem				5500,00	m ²	70,00 Kč	385 000,00 Kč
	Odstranění krytu vozovek z dlažebních kostek				9250,00	m ²	120,00 Kč	1 110 000,00 Kč
	Odstranění chodníkových kamenných obrubníků				1190,00	m	200,00 Kč	238 000,00 Kč
5-Konstrukce vozovek, chodníků a jiných ploch								
<i>Konstrukce - vozovka pojižděná - asfaltový beton</i>								
	asfaltový beton střednězrný ACO 11+, 40mm		40 mm		230,00	m ²	360,00 Kč	82 800,00 Kč
	spojovací postřik asfaltový P, 0,2kg/m ²				230,00	m ²	16,00 Kč	3 680,00 Kč
	obalované kamenivo ACP 22 S, 80mm		80 mm		230,00	m ²	560,00 Kč	128 800,00 Kč
	spojovací postřik asfaltový P, 0,7kg/m ²				230,00	m ²	24,00 Kč	5 520,00 Kč
	kamenivo zpevněné cementem KSC, 150mm		150 mm		230,00	m ²	310,00 Kč	71 300,00 Kč
	šterkodrt' 0/32 ŠD, min. 200 mm		200 mm		230,00	m ²	160,00 Kč	36 800,00 Kč
	upravená a zhutněná zemní plán				230,00	m ²	12,00 Kč	2 760,00 Kč
<i>Konstrukce - vozovka pojižděná - velké žulové kostky</i>								
	Kamenná žulová dlažba	použití původní dlažby	150 mm		2600	m ²	420,00 Kč	1 092 000,00 Kč
	lože z kamenné drti L4/8,40mm		50 mm		2600	m ²		
	KSC I kamenivo zpevněné cementem		150 mm		2600	m ²	310,00 Kč	806 000,00 Kč
	šterkodrt' 0/32 ŠD _A , 200mm		150 mm		2600	m ²	120,00 Kč	312 000,00 Kč
	upravená a zhutněná zemní plán				2600	m ²	12,00 Kč	31 200,00 Kč
<i>Konstrukce - parkovací stání - drobné žulové kostky</i>								
	Kamenná žulová dlažba		100 mm		5260	m ²	1 050,00 Kč	5 523 000,00 Kč
	lože z kamenné drti L4/8,40mm		50 mm		5260	m ²		
	šterkodrt' 0/32 ŠD _A , 250mm		250 mm		5260	m ²	180,00 Kč	946 800,00 Kč
	upravená a zhutněná zemní plán				5260	m ²	12,00 Kč	63 120,00 Kč
<i>Konstrukce - Konstrukce chodník - žulová dlažba mozaiková</i>								
	žulové kostky		60 mm		6680	m ²	910,00 Kč	6 078 800,00 Kč
	lože z kamenné drti L4/8,40mm		40 mm		6680	m ²		
	šterkodrt' 0/32 ŠD _A , 150mm		150 mm		6680	m ²	120,00 Kč	801 600,00 Kč
	upravená a zhutněná zemní plán				6680	m ²	12,00 Kč	80 160,00 Kč
9-Ostatní konstrukce a práce								
<i>Obruby, přídlažby a prefabrikáty</i>								
	SILNIČNÍ OBRUBNÍKY OP 3 250/200mm	použití 1000m původní obruby			490,0	m	1 100,00 Kč	539 000,00 Kč
	Osazení obrubníku do bet. lože				1490,0	m	320,00 Kč	476 800,00 Kč
	Vodící proužek z žulové dlažby	1 m =0,25*1=0,25 m ² , použito 150 m ² z původní dlažby			590,0	m		0,00 Kč
	Osazení dlažby do betonu				590,0	m	360,00 Kč	212 400,00 Kč
<i>Svislé dopravní značení</i>								
	Demontáž svislého dopravního značení	B2-5x, IP11-7x, C4-1x, IP4-2x, IP12-1x, B24-1x + dodatkové tabulky			17,0	ks	250,00 Kč	4 250,00 Kč
	Presun stávajícího dopravního značení	IP11, 13-8x, IP 12-6x, B28-1x, B2-3x			18,0	ks	460,00 Kč	8 280,00 Kč
	Materiál nový + montáž	IP12-7x, IP11, 13-8x, IZ6-12x			27,0	ks	2 100,00 Kč	56 700,00 Kč
<i>Vodorovné dopravní značení</i>								
	Vodorovné dopravní značení V10g, včetně předznačení	časově omezené stání, V10g	125 mm		85,0	m	55,00 Kč	4 675,00 Kč
	Vodorovné dopravní značení V10d, včetně předznačení	parkovací pruh, V10d	250 mm		410,0	m	80,00 Kč	32 800,00 Kč
	Vodorovné dopravní značení V7a, včetně předznačení	přechod pro chodce, V7a			165,0	m ²	470,00 Kč	77 550,00 Kč
	Vodorovné dopravní značení V17, včetně předznačení	Trojúhelníky, V17			3,0	ks	550,00 Kč	1 650,00 Kč
	Vodorovné dopravní značení V10f, včetně předznačení	vyhrazené parkoviště pro vozidlo přepravující osobu těžce postiženou, V10f			10,0	ks	550,00 Kč	5 500,00 Kč
	Vodorovné dopravní značení plná čára bílá, včetně předznačení	vyhrazené parkoviště pro vozidlo přepravující osobu těžce postiženou, pro zásobování, V10e a V10f	125 mm		210,0	m	40,00 Kč	8 400,00 Kč
	Vodorovné dopravní značení plná čára žlutá, včetně předznačení	Vyznačení plochu, na které je zakázáno stání, V12a	125 mm		70,0	m	55,00 Kč	3 850,00 Kč
<i>Dopravní zařízení</i>								
	Litínový vymežovací sloupek				85,0	ks	3 300,00 Kč	280 500,00 Kč
	Litínová mříž ke stromu	kruhová 1000/500 mm			16,0	ks	12 000,00 Kč	192 000,00 Kč
	Celkem							20 606 195,00

Rekonstrukce Dejvické ulice-Varianta III								
Komunikace a zpevněné plochy						CENA		
položka	název	Popis, poznámka	tloušťka	jednotka	množství	jednotka	JC	Celkem
1-Zemní práce								
	Odstranění travin z celkové plochy				250,00	m ²	30,00 Kč	7 500,00 Kč
	Odstranění krytu vozovek a chodníků s asfalt pojivem				5500,00	m ²	45,00 Kč	247 500,00 Kč
	Odstranění podkladu vozovek z dlažebních kostek				9250,00	m ²	70,00 Kč	647 500,00 Kč
	Odstranění podkladu vozovek a chodníků s asfalt pojivem				5500,00	m ²	70,00 Kč	385 000,00 Kč
	Odstranění krytu vozovek z dlažebních kostek				9250,00	m ²	120,00 Kč	1 110 000,00 Kč
	Odstranění chodníkových kamenných obrubníků				1190,00	m	200,00 Kč	238 000,00 Kč
5-Konstrukce vozovek, chodníků a jiných ploch								
<i>Konstrukce - vozovka pojižděná - asfaltový beton</i>								
	asfaltový beton střednězrný ACO 11+, 40mm		40	mm	110,00	m ²	360,00 Kč	39 600,00 Kč
	spojovací postřík asfaltový P, 0,2kg/m2			mm	110,00	m ²	16,00 Kč	1 760,00 Kč
	obalované kamenivo ACP 22 S, 80mm		80	mm	110,00	m ²	560,00 Kč	61 600,00 Kč
	spojovací postřík asfaltový P, 0,7kg/m2			mm	110,00	m ²	24,00 Kč	2 640,00 Kč
	kamenivo zpevněné cementem KSC, 150mm		150	mm	110,00	m ²	310,00 Kč	34 100,00 Kč
	šterkodrt' 0/32 ŠD, min. 200 mm		200	mm	110,00	m ²	160,00 Kč	17 600,00 Kč
	upravená a zhutněná zemní plán				110,00	m ²	12,00 Kč	1 320,00 Kč
<i>Konstrukce - vozovka pojižděná - velké žulové kostky</i>								
	Kamenná žulová dlažba	použití původní dlažby	150	mm	850	m ²	420,00 Kč	357 000,00 Kč
	lože z kamenné drti L4/8,40mm		50	mm	850	m ²		
	KSC I kamenivo zpevněné cementem		150	mm	850	m ²	310,00 Kč	263 500,00 Kč
	šterkodrt' 0/32 ŠD _A , 200mm		150	mm	850	m ²	120,00 Kč	102 000,00 Kč
	upravená a zhutněná zemní plán				850	m ²	12,00 Kč	10 200,00 Kč
<i>Konstrukce - pojižděný chodník - drobné žulové kostky</i>								
	Kamenná žulová dlažba		100	mm	6850	m ²	1 050,00 Kč	7 192 500,00 Kč
	lože z kamenné drti L4/8,40mm		50	mm	6850	m ²		
	šterkodrt' 0/32 ŠD _A , 250mm		250	mm	6850	m ²	180,00 Kč	1 233 000,00 Kč
	upravená a zhutněná zemní plán				6850	m ²	12,00 Kč	82 200,00 Kč
<i>Konstrukce - Konstrukce chodník - žulová dlažba mozaiková</i>								
	žulové kostky		60	mm	7490	m ²	910,00 Kč	6 815 900,00 Kč
	lože z kamenné drti L4/8,40mm		40	mm	7490	m ²		
	šterkodrt' 0/32 ŠD _A , 150mm		150	mm	7490	m ²	120,00 Kč	898 800,00 Kč
	upravená a zhutněná zemní plán				7490	m ²	12,00 Kč	89 880,00 Kč
9-Ostatní konstrukce a práce								
<i>Obruby, přídlažby a prefabrikáty</i>								
	SILNIČNÍ OBRUBNÍKY OP 3 250/200mm	použití 1000m původní obruby			390,0	m	1 100,00 Kč	429 000,00 Kč
	Osazení obrubníku do bet.lože				1320,0	m	320,00 Kč	422 400,00 Kč
	Vodící proužek z žulové dlažby	1 m =0,25*1=0,25 m ² , použito 150 m ² z původní dlažby			0,0	m		0,00 Kč
	Osazení dlažby do betonu				0,0	m	360,00 Kč	0,00 Kč
<i>Svislé dopravní značení</i>								
	Demontáž svislého dopravního značení	IP11,13-15x, B2-10x, C4a-1x, Vp4b-2x, B24-2x, B28-2x, IP12-10x + dodatkové tabulky			42,0	ks	250,00 Kč	10 500,00 Kč
	Přesun stávajícího dopravního značení	IP11,13-3x, IP12-1x + dodatkové tabulky			4,0	ks	460,00 Kč	1 840,00 Kč
	Materiál nový + montáž	IP12-2x, IP27-12			14,0	ks	2 100,00 Kč	29 400,00 Kč
<i>Vodorovné dopravní značení</i>								
	Vodorovné dopravní značení V10g, včetně předznačení	časově omezené stání, V10g	125	mm	0,0	m	55,00 Kč	0,00 Kč
	Vodorovné dopravní značení V10d, včetně předznačení	parkovací pruh, V10d	250	mm	80,0	m	80,00 Kč	6 400,00 Kč
	Vodorovné dopravní značení V7a, včetně předznačení	přechod pro chodce, V7a			65,0	m ²	470,00 Kč	30 550,00 Kč
	Vodorovné dopravní značení V17, včetně předznačení	Trojúhelníky, V17			3,0	ks	550,00 Kč	1 650,00 Kč
	Vodorovné dopravní značení V10f, včetně předznačení	vyhrazené parkoviště pro vozidlo přepravující osobu těžce postiženou, V10f			0,0	ks	550,00 Kč	0,00 Kč
	Vodorovné dopravní značení plná čára bílá, včetně předznačení	vyhrazené parkoviště pro vozidlo přepravující osobu těžce postiženou, pro zásobování, V10e a V10f	125	mm	90,0	m	40,00 Kč	3 600,00 Kč
	Vodorovné dopravní značení plná čára žlutá, včetně předznačení	Vyznačení plochu, na které je zakázáno stání, V12a	125	mm	0,0	m	55,00 Kč	0,00 Kč
<i>Dopravní zařízení</i>								
	Betonová zábranná kostka	50x50 cm			44,0	ks	4 600,00 Kč	202 400,00 Kč
	Litinový vymežovací sloupek				16,0	ks	3 300,00 Kč	52 800,00 Kč
	Litinová mříž ke stromu	kruhová 1000/500 mm			62,0	ks	12 000,00 Kč	744 000,00 Kč
	Celkem							21 773 640,00

FAKULTA STAVEBNÍ, ČVUT V PRAZE KATEDRA SILNIČNÍCH STAVEB	VEDOUCÍ PRÁCE: Ing. MICHAL UHLÍK, Ph.D.		
PŘEDMĚT: 136BAPK - BAKALÁŘSKÁ PRÁCE	VYPRACOVAL: MICHAL JANOUŠEK		
NÁZEV PRÁCE: <p style="text-align: center;">NÁVRH CELKOVÉ REKONSTRUKCE DEJVICKÉ ULICE</p>		DATUM:	5/2019
		FORMÁT	
		MĚŘÍTKO:	
		STUPEŇ PD:	STUDIE
ČÁST: FOTODOKUMENTACE	ČÍSLO VÝKRESU: E-04		



Obrázek 1 Křižovatka u Vítězného náměstí



Obrázek 2 Křižovatka Na Hutích – Dejvická



Obrázek 3 Křižovatka Kyjevská – Dejvická



Obrázek 4 Křižovatka V. P. Čkalova, Jaselská – Dejvická



Obrázek 5 Křižovatka V. P. Čkalova, Jaselská – Dejvická



Obrázek 6 Křižovatka V. P. Čkalova, Jaselská – Dejvická



Obrázek 7 Křižovatka V. P. Čkalova, Jaselská – Dejvická



Obrázek 8 Křižovatka Eliášova – Dejvická