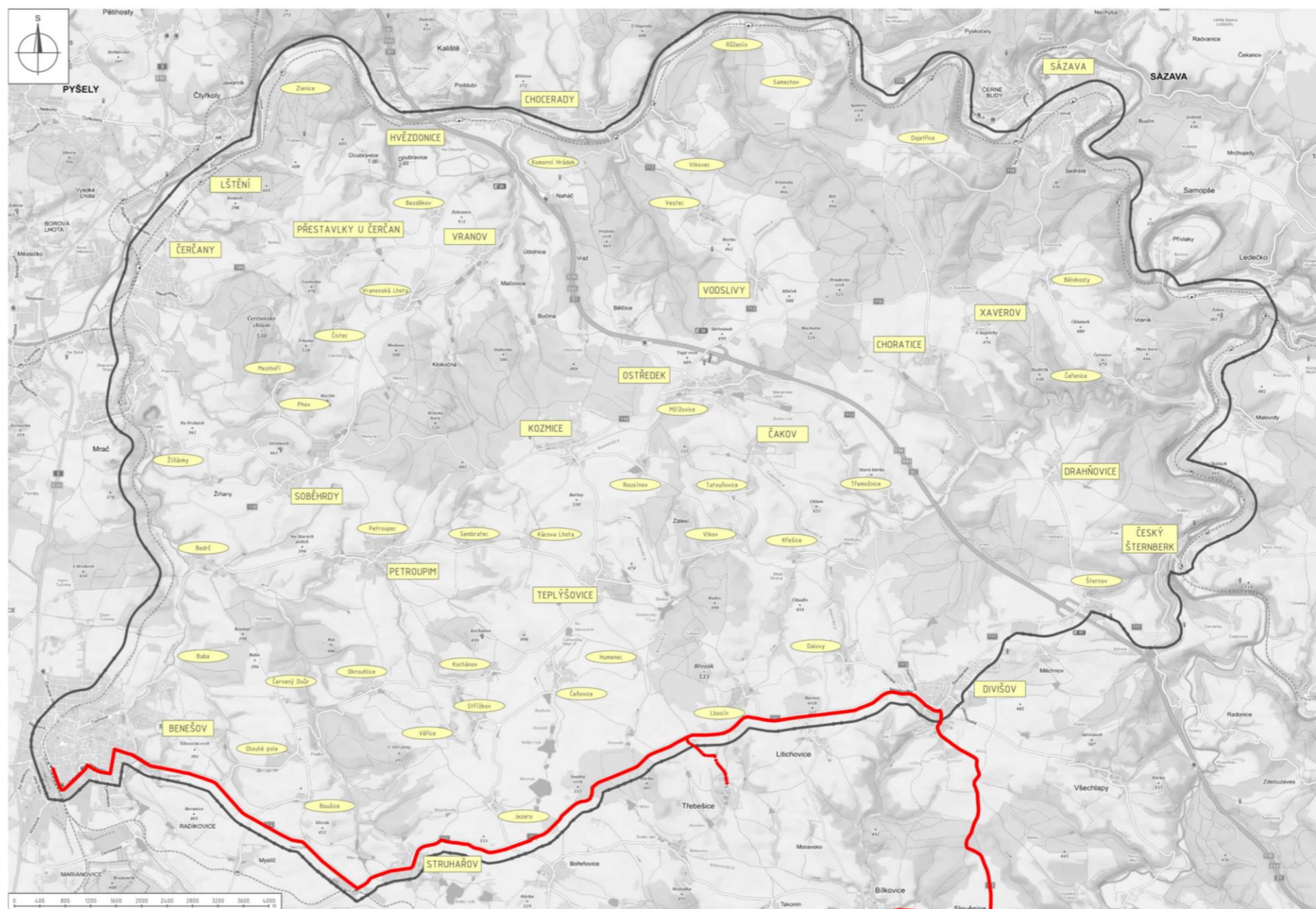


Linka 200013 (SID E13)
 Trasa **Vlašim-Divišov-Benešov**
(úsek Divišov-Benešov)
 Dopravce ČSAD Benešov s.r.o.

Počet spojů			
Pracovní den		Sobota	Neděle, svátek
Školní rok	Prázdniny		
17 (7)	16 (7)	2 (0)	4 (2)

Linkové kilometry				
Pracovní den		Sobota	Neděle, svátek	Roční
Školní rok	Prázdniny			
333 (123)	317 (123)	30 (0)	94 (34)	88 982 (32 588)

Varianty linkového vedení	A1	A2	B1	B2	C	D	E
Počet spojů	1	1	1	3	6	7	3
Vlašim,,záv.	■	■	■	■	■	■	■
Vlašim,,žel.st.	■	■	■	■	■	■	■
Vlašim,,rest.U kozla	■	■	■	■	■	■	■
Vlašim,,Politických vězňů	■	■	■	■	■	■	■
Vlašim,,LTD	■	■	■	■	■	■	■
Radošovice	■	■	■	■	■	■	■
Bílkovice,,mlyn	■	■	■	■	■	■	■
Bílkovice	■	■	■	■	■	■	■
Slověnice	■	■	■	■	■	■	■
Slověnice,,raketárna	■	■	■	■	■	■	■
Divišov,,pekárny	■	■	■	■	■	■	■
Divišov,,nám.	■	■	■	■	■	■	■
Divišov,,garáže ČSAD	■	■	■	■	■	■	■
Divišov,,Dalovy,rozc.0.5	■	■	■	■	■	■	■
Divišov,,Lbosín,rozc.0.5	■	■	■	■	■	■	■
Třebešice,,U Jána	■	■	■	■	■	■	■
Třebešice,,rozc.0.8	■	■	■	■	■	■	■
Divišov,,Čapek	■	■	■	■	■	■	■
Struhařov,,Bořeňovice,rozc.	■	■	■	■	■	■	■
Struhařov	■	■	■	■	■	■	■
Struhařov,,Nechyba	■	■	■	■	■	■	■
Struhařov,,Myslíč,rozc.	■	■	■	■	■	■	■
Benešov,,U Pinka	■	■	■	■	■	■	■
Benešov,,pivovar	■	■	■	■	■	■	■
Benešov,,Aut.st.	■	■	■	■	■	■	■



Poznámky: V mapě je černou čarou vyznačena řešená oblast a červenou čarou vedení linky.

V tabulkách **Počet spojů** a Linkové kilometry jsou uvedeny hodnoty pro celou trasu linky a v závorkách pouze pro úsek linky, jenž je předmětem této práce.

V části Varianty linkového vedení jsou kurzívou a odsazením odlišeny zastávky, které se nachází mimo území řešené v této práci.

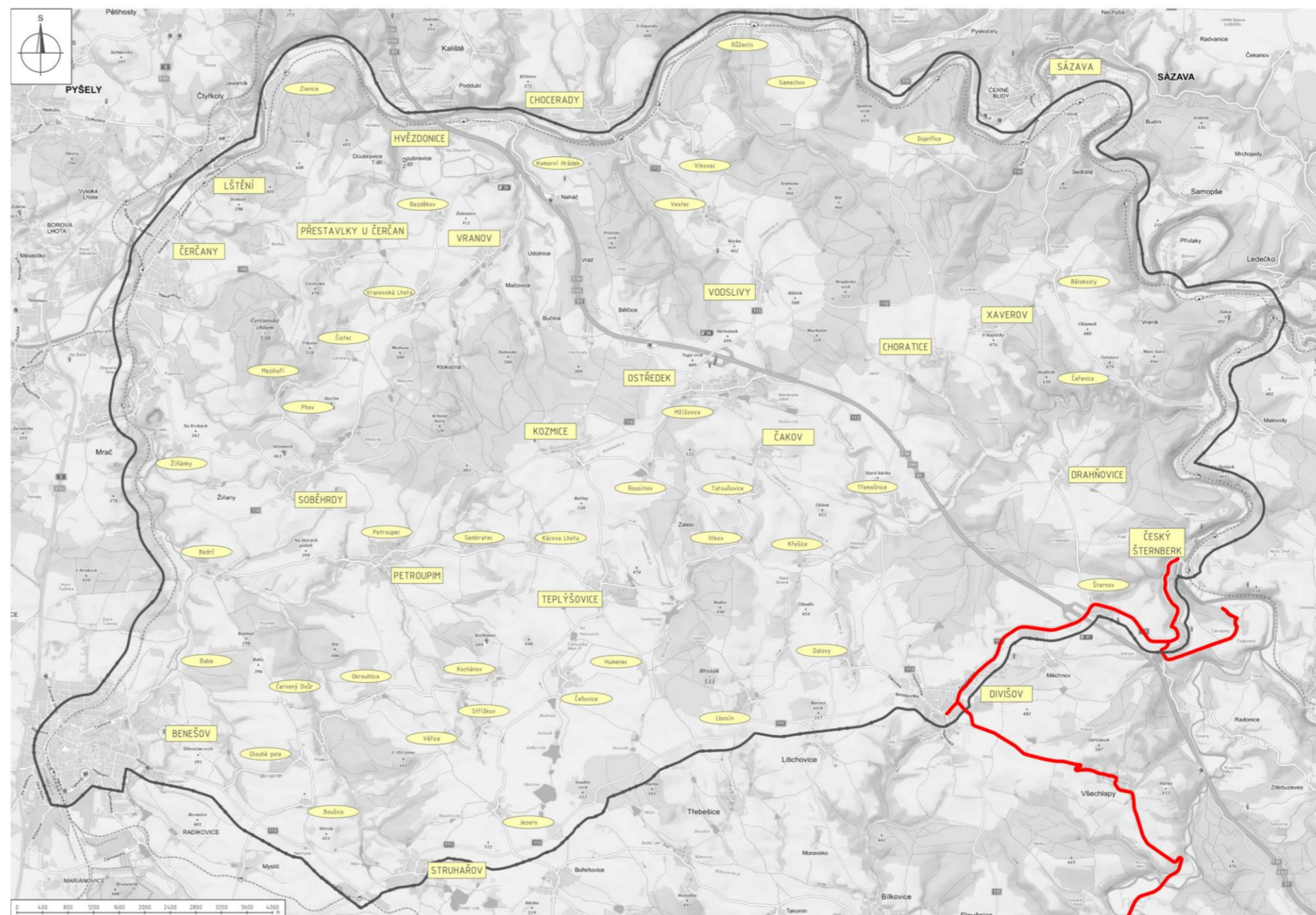
Linka 200021 (SID E21)
 Trasa **Vlašim-Český Šternberk**
(úsek Divišov-Český Šternberk)

Dopravce ČSAD Benešov s.r.o.

Počet spojů			
Pracovní den		Sobota	Neděle, svátek
Školní rok	Prázdniny		
13 (8)	10 (8)	-	2 (2)

Linkové kilometry				
Pracovní den		Sobota	Neděle, svátek	Roční
Školní rok	Prázdniny			
259 (64)	229 (64)	-	44 (12)	66 117 (16 880)

Varianty linkového vedení	A1	A2	A3	B	C
Počet spojů	5	3	2	3	2
Vlašim,,záv.	■				
Vlašim,,žel.st.	■	■		■	
Vlašim,,rest.U kozla	■	■			
Vlašim,,Politických vězňů	■	■			
Vlašim,,LTD	■	■			
Vlašim,,Březina,háj.	■	■			
Ctiboř	■	■			
Libež	■	■		■	■
Všechlapy,,Nový mlýn	■	■		■	■
Všechlapy,,Želivka	■	■		■	■
Všechlapy	■	■		■	■
Divišov,,ÚNZ	■	■			
Divišov,,nám.	■	■			
Divišov,,Měchnov,rozc.0.5	■	■			
Divišov,,Šternov	■	■			
Divišov,,Šternov,odb.Radonice	■	■			
Český Šternberk	■	■			
Český Šternberk,,zotavovna Červánky	■	■			



Poznámky: V mapě je černou čarou vyznačena řešená oblast a červenou čarou vedení linky.

V tabulkách **Počet spojů** a Linkové kilometry jsou uvedeny hodnoty pro celou trasu linky a v závorkách pouze pro úsek linky, jenž je předmětem této práce.

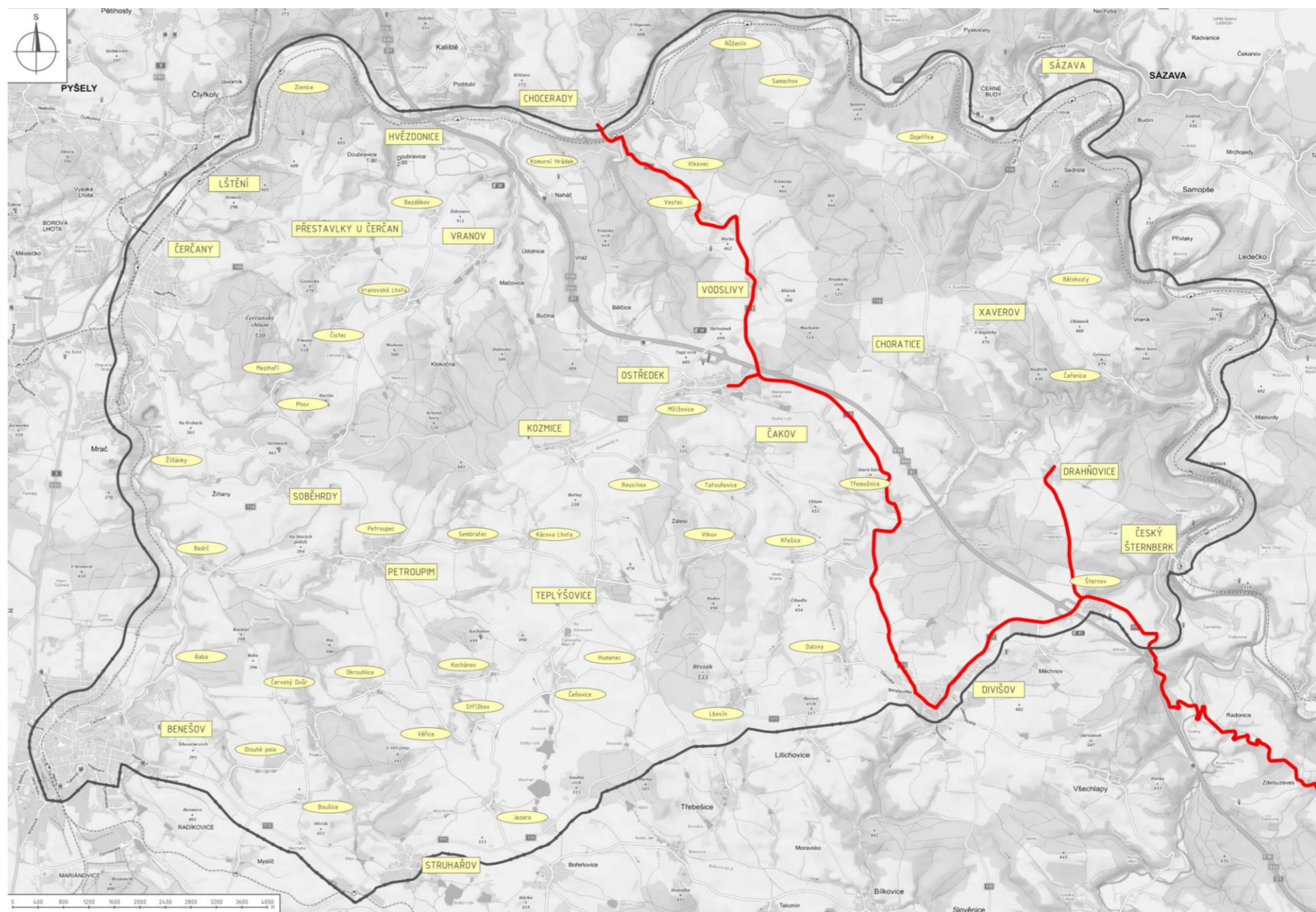
V části Varianty linkového vedení jsou kurzívou a odsazením odlišeny zastávky, které se nachází mimo území řešené v této práci.

Linka 200022 (SID E22)
 Trasa **Vlašim-Ostředek-Chocerady**
(úsek Divišov-Chocerady)
 Dopravce ČSAD Benešov s.r.o.

Počet spojů			
Pracovní den		Sobota	Neděle, svátek
Školní rok	Prázdniny		
12 (12)	12 (12)	-	-

Linkové kilometry				
Pracovní den		Sobota	Neděle, svátek	Roční
Školní rok	Prázdniny			
210 (122)	210 (122)	-	-	52 647 (30 581)

Varianty linkového vedení	◀	⊖	⊕	⊗	⊘
Počet spojů	1	2	1	1	7
Vlašim,,žel.st.					
Vlašim,,rest.U kozla					
Vlašim,,Vlasákova					
Vlašim,,hřbitov					
Pavlovice,,rozc.0.5					
Pavlovice					
Kladruby					
Kladruby,,rozc.					
Kladruby,,rehab.ústav					
Tehov,,osada					
Tehov					
Tehov,Nemíž,rozc.1.5					
Psáře,Veselka					
Divišov,Zdebuzeves,Lipiny rozc.					
Tichonice,Licoměřsko					
Divišov,Zdebuzeves					
Divišov,Radonice					
Divišov,Radonice,most					
Divišov,Šternov,odb.Radonice					
Divišov,Šternov					
Český Šternberk,Prak					
Drahňovice					
Divišov,Šternov					
Divišov,Měchnov,rozc.0.5					
Divišov,,nám.					
Divišov,Křešice,rozc.0.8					
Ostředek,Třemošnice					
Ostředek					
Vodslivy					
Chocerady,Vestec					
Chocerady,Vestec,Vlkovec odb.					
Chocerady,,žel.zast.					
Chocerady					



Poznámky: V mapě je černou čarou vyznačena řešená oblast a červenou čarou vedení linky.
 V tabulkách **Počet spojů** a **Linkové kilometry** jsou uvedeny hodnoty pro celou trasu linky a v závorkách pouze pro úsek linky, jenž je předmětem této práce.
 V části **Varianty linkového vedení** jsou kurzívou a odsazením odlišeny zastávky, které se nachází mimo území řešené v této práci.

Linka 200063 (SID E63)
Trasa **Benešov-Chocerady-Sázava**

Dopravce ČSAD Benešov s.r.o.

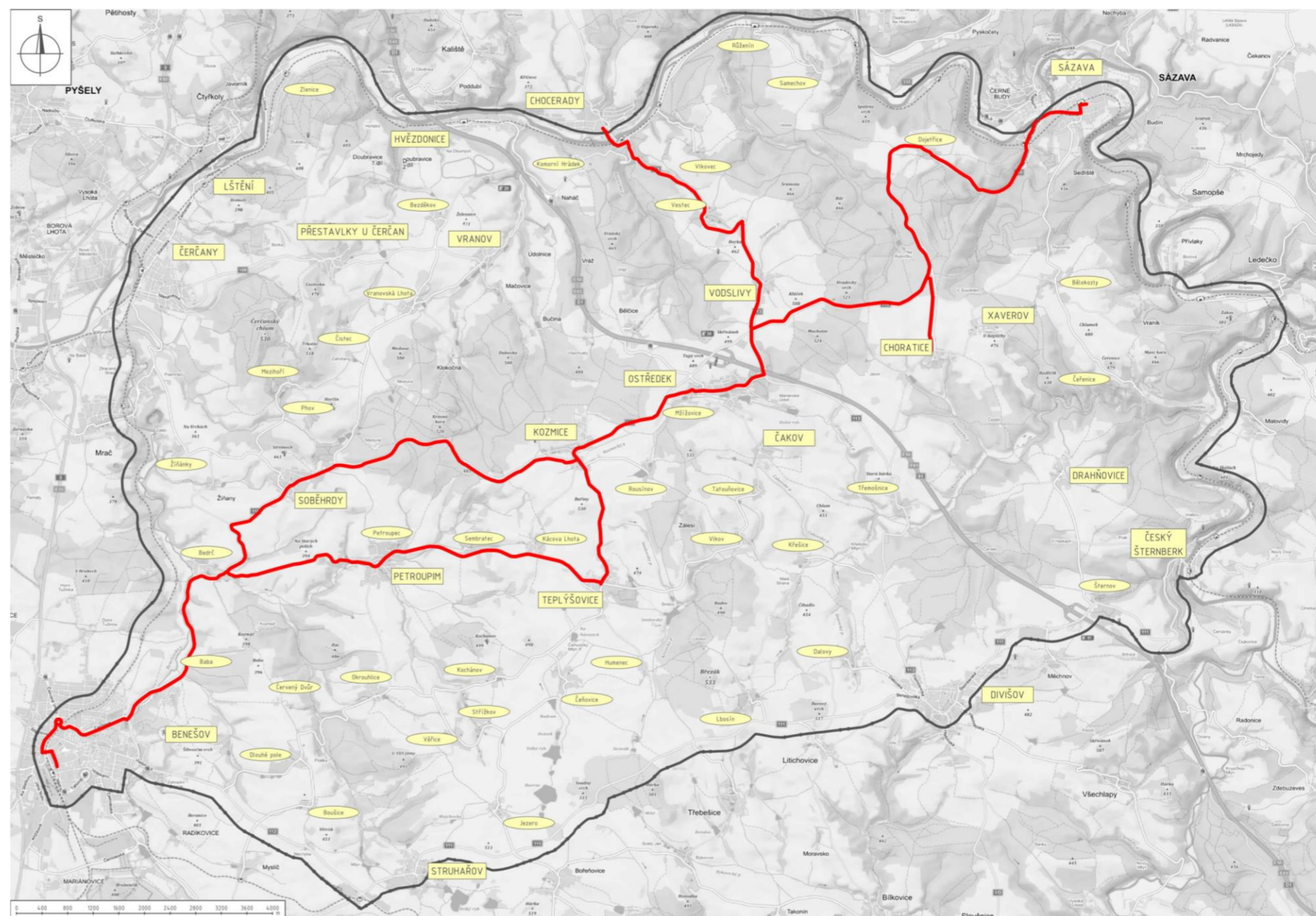
Počet spojů			
Pracovní den		Sobota	Neděle, svátek
Školní rok	Prázdniny		
14	14	2	-

Linkové kilometry				
Pracovní den		Sobota	Neděle, svátek	Roční
Školní rok	Prázdniny			
294	294	48	-	76 410

Varianty linkového vedení

Počet spojů	1	2	3	4	5	6	7	8	9	10
Benešov,,Aut.st.	█	█	█	█	█	█	█	█	█	█
Benešov,,U Nem.	█	█	█	█	█	█	█	█	█	█
Benešov,,Čechova	█	█	█	█	█	█	█	█	█	█
Benešov,Baba	█	█	█	█	█	█	█	█	█	█
Benešov,Bedrč	█	█	█	█	█	█	█	█	█	█
Soběhrdy,Žiňany,rozc.1.0	█	█	█	█	█	█	█	█	█	█
Soběhrdy	█	█	█	█	█	█	█	█	█	█
Soběhrdy,Phov,rozc.1.0	█	█	█	█	█	█	█	█	█	█
Petroupim,,háj.Meduna rozc.	█	█	█	█	█	█	█	█	█	█
Kozmice,Kácova Lhota,rozc.	█	█	█	█	█	█	█	█	█	█
Petroupim	█	█	█	█	█	█	█	█	█	█
Petroupim,Petroupec	█	█	█	█	█	█	█	█	█	█
Petroupim,Sembratc	█	█	█	█	█	█	█	█	█	█
Kozmice,Kácova Lhota	█	█	█	█	█	█	█	█	█	█
Teplýšovice	█	█	█	█	█	█	█	█	█	█
Kozmice	█	█	█	█	█	█	█	█	█	█
Ostředek,Mžížovice	█	█	█	█	█	█	█	█	█	█
Ostředek	█	█	█	█	█	█	█	█	█	█
Vodslivý,,rozc.1.0	█	█	█	█	█	█	█	█	█	█
Vodslivý	█	█	█	█	█	█	█	█	█	█
Vodslivý,,rozc.1.0	█	█	█	█	█	█	█	█	█	█
Chocerady,Vestec	█	█	█	█	█	█	█	█	█	█
Chocerady,Vestec,Vlkovec odb.	█	█	█	█	█	█	█	█	█	█
Chocerady,,žel.zast.	█	█	█	█	█	█	█	█	█	█
Chocerady	█	█	█	█	█	█	█	█	█	█
Choratice,,rozc.1.0	█	█	█	█	█	█	█	█	█	█
Choratice	█	█	█	█	█	█	█	█	█	█
Choratice,,rozc.1.0	█	█	█	█	█	█	█	█	█	█
Sázava,Dojetřice,háj.	█	█	█	█	█	█	█	█	█	█
Sázava,Dojetřice	█	█	█	█	█	█	█	█	█	█
Sázava,,U Martina	█	█	█	█	█	█	█	█	█	█
Sázava,,aut.st.	█	█	█	█	█	█	█	█	█	█

* ve směru z Benešova vynechává Benešov,,U Nem.



Poznámky: V mapě je černou čarou vyznačena řešená oblast a červenou čarou vedení linky.

Linka 200064 (SID E64)
Trasa **Benešov–Sázava**

Dopravce ČSAD Benešov s.r.o.

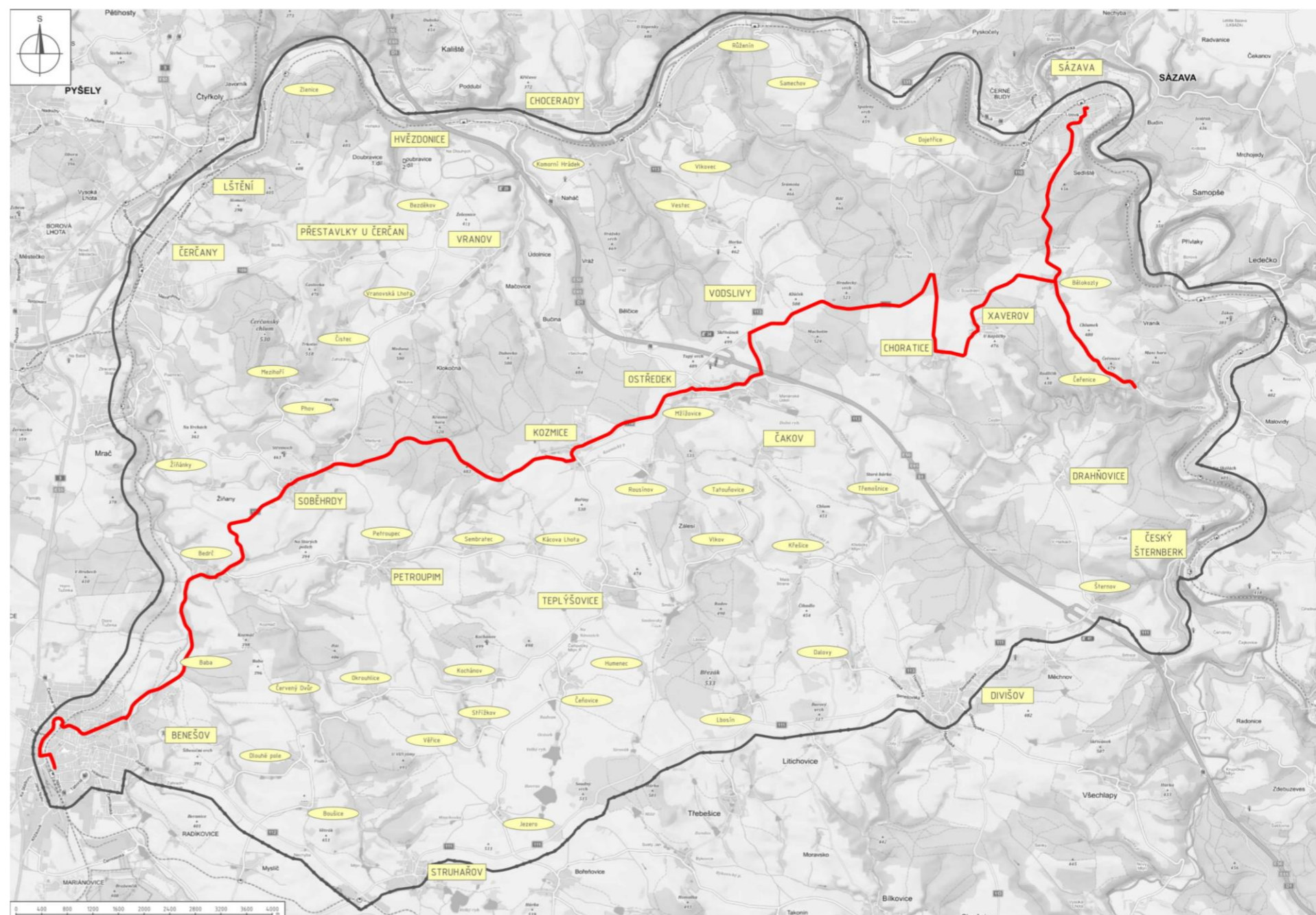
Počet spojů			
Pracovní den		Sobota	Neděle, svátek
Školní rok	Prázdniny		
6	6	-	-

Linkové kilometry				
Pracovní den		Sobota	Neděle, svátek	Roční
Školní rok	Prázdniny			
191	191	-	-	47 912

Varianty linkového vedení

Počet spojů	5	1
Benešov,,Aut.st.		
Benešov,,U Nem.		
Benešov,,Čechova		
Benešov,Baba		
Benešov,Bedrč		
Soběhrdy,Žiňany,rozc.1.0		
Soběhrdy		
Soběhrdy,Phov,rozc.1.0		
Petroupim,,háj.Meduna rozc.		
Kozmice,Kácova Lhota,rozc.		
Kozmice		
Ostředek,Mžížovice		
Ostředek		
Vodslivý,,rozc.1.0		
Choratice,,rozc.1.0		
Choratice		
Xaverov		
Xaverov,,u hřbitova		
Sázava,Bělokozly		
Sázava,Čeřenice		
Sázava,Bělokozly		
Sázava,Bělokozly,Trucovna		
Sázava,,aut.st.		

* ve směru z Benešova vynechává Benešov,,U Nem.



Poznámky: V mapě je černou čarou vyznačena řešená oblast a červenou čarou vedení linky.

Linka 200066 (SID E66)
 Trasa **Benešov-Přestavky-Čerčany**

Dopravce ČSAD Benešov s.r.o.

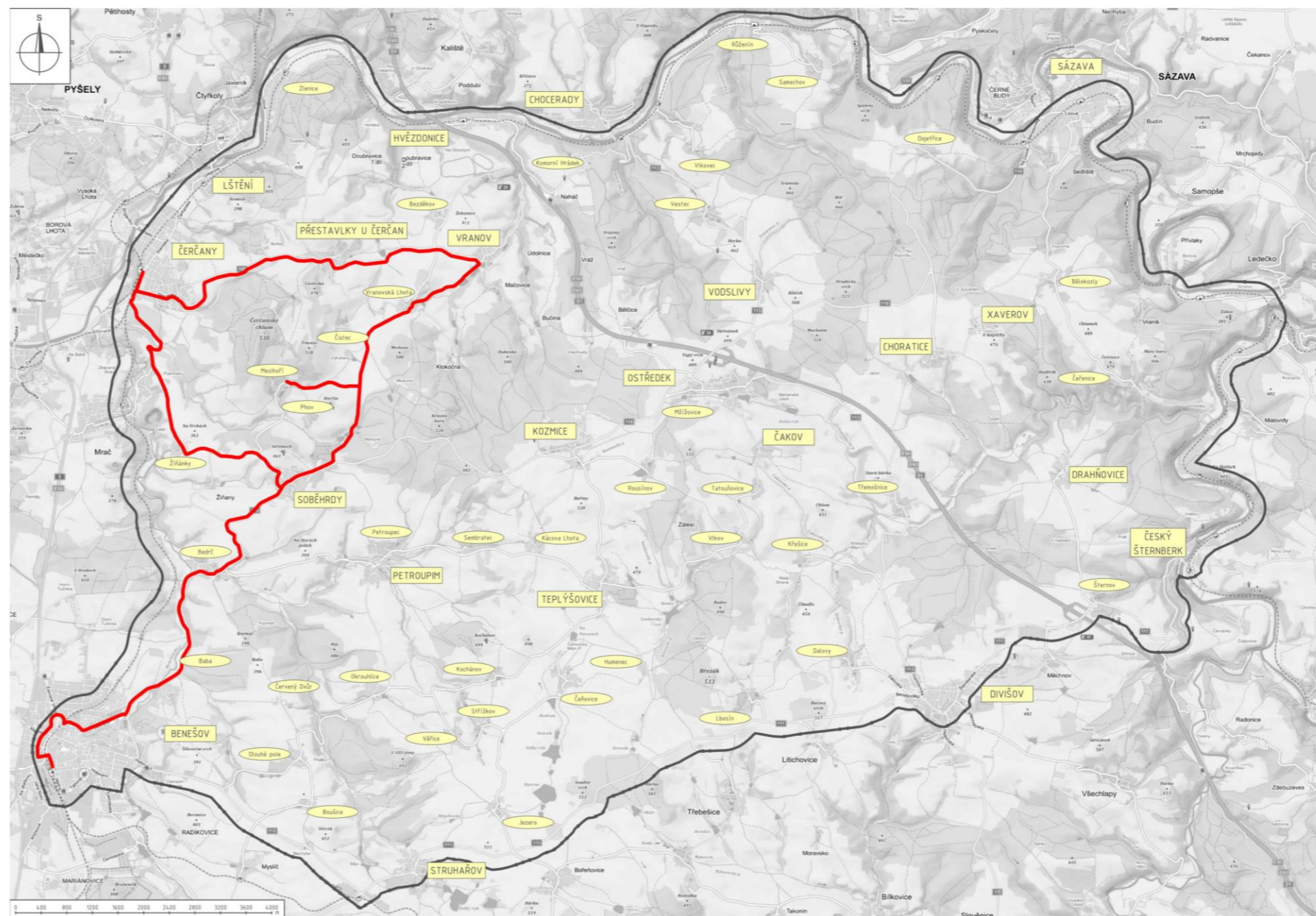
Počet spojů			
Pracovní den		Sobota	Neděle, svátek
Školní rok	Prázdniny		
11	9	-	-

Linkové kilometry				
Pracovní den		Sobota	Neděle, svátek	Roční
Školní rok	Prázdniny			
179	147	-	-	43 061

Varianty linkového vedení

	1	5	1	2	1	1
Počet spojů	1	5	1	2	1	1
Benešov,,Aut.st.	█	█	█	█	█	█
Benešov,,U Nem.	█	█	█	█	█	█
Benešov,,Čechova	█	█	█	█	█	█
Benešov,Baba	█	█	█	█	█	█
Benešov,Bedrč	█	█	█	█	█	█
Soběhrdy,Žiňany,rozc.1.0	█	█	█	█	█	█
Soběhrdy	█	█	█	█	█	█
Soběhrdy,Phov,rozc.1.0	█	█	█	█	█	█
Soběhrdy,Mezihoří,rozc.	█	█	█	█	█	█
Soběhrdy,Mezihoří	█	█	█	█	█	█
Soběhrdy,Mezihoří,rozc.	█	█	█	█	█	█
Přestavky u Čerčan,Čistec,rozc.	█	█	█	█	█	█
Vranov,Vranovská Lhota	█	█	█	█	█	█
Vranov	█	█	█	█	█	█
Vranov,Bezděkov,rozc.0.5	█	█	█	█	█	█
Přestavky u Čerčan	█	█	█	█	█	█
Přestavky u Čerčan,Borka,rozc.	█	█	█	█	█	█
Čerčany,,ke hřbitovu	█	█	█	█	█	█
Čerčany,,žel.st.	█	█	█	█	█	█

* ve směru z Benešova vynechává Benešov,,U Nem.



Poznámky: V mapě je černou čarou vyznačena řešená oblast a červenou čarou vedení linky.

Linka 200067 (SID E67)
 Trasa **Benešov-Chocerady-
 -Ostředek,Mžížovice**

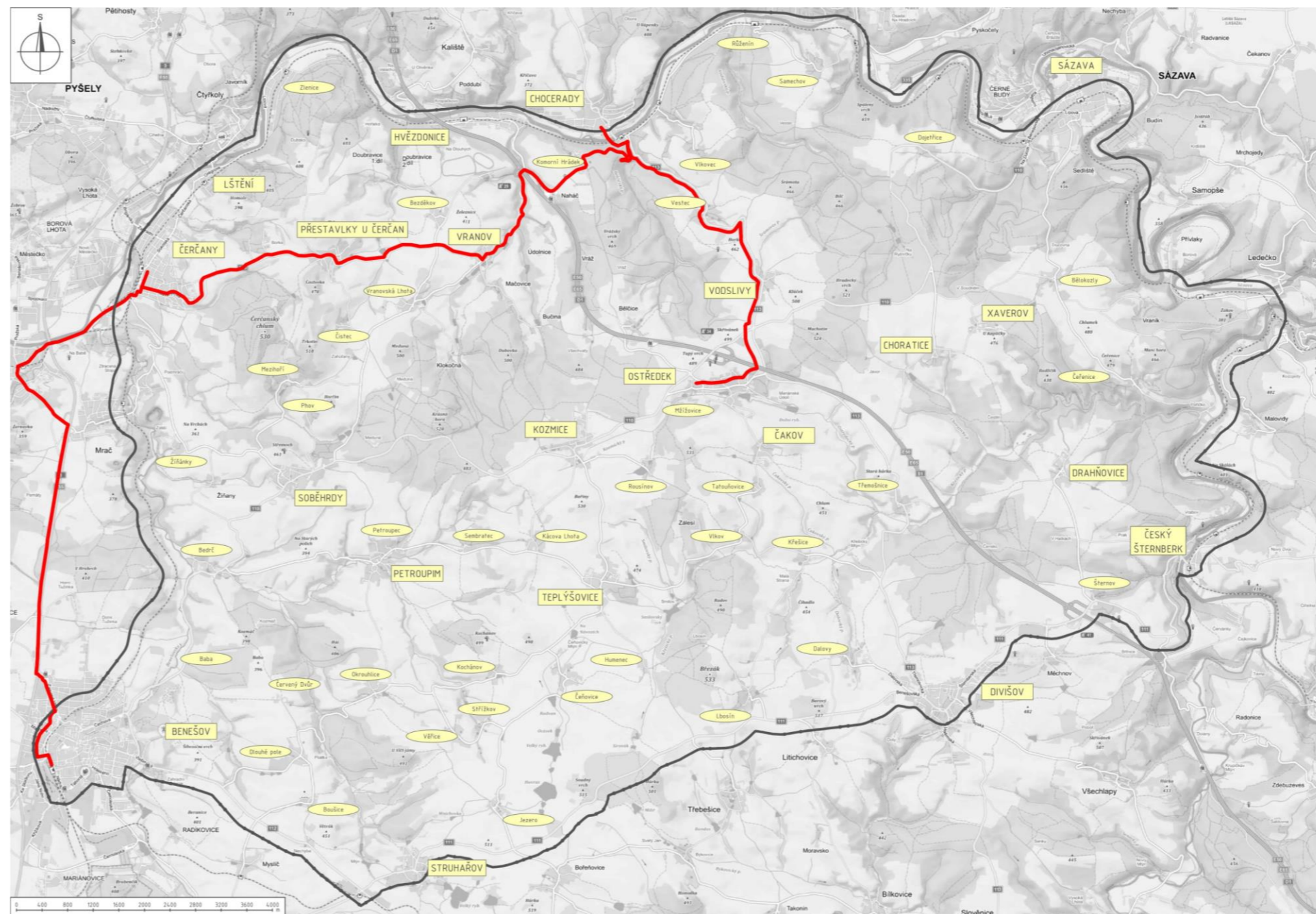
Dopravce ČSAD Benešov s.r.o.

Počet spojů			
Pracovní den		Sobota	Neděle, svátek
Školní rok	Prázdniny		
12	12	-	-

Linkové kilometry				
Pracovní den		Sobota	Neděle, svátek	Roční
Školní rok	Prázdniny			
157	157	-	-	39 369

Varianty linkového vedení

	◀	Ⓜ	Ⓞ	Ⓟ	Ⓠ	Ⓡ
Počet spojů	2	2	2	2	2	1
Benešov,,Aut.st.	█					█
Benešov,,Lidl						█
Mrač,,rozc.0.3						█
Poříčí n.Sáz.,,žel.zast.						█
Mrač,,Jawa						█
Čerčany,,žel.st.	█	█	█			█
Čerčany,,ke hřbitovu	█	█	█			█
Přestavky u Čerčan,Borka,rozc.	█	█	█			█
Přestavky u Čerčan	█	█	█			█
Vranov,Bezděkov,rozc.0.5	█	█	█			█
Vranov,Vranovská Lhota	█	█	█			█
Vranov	█	█	█			█
Vranov,Údolnice,rozc.0.5	█	█	█			█
Chocerady,Komorní Hrádek	█	█	█			█
Chocerady,,žel.zast.	█	█	█	█		
Chocerady	█	█	█	█		
Chocerady,,žel.zast.	█	█	█	█		
Chocerady,Vestec,Vlkovec odb.	█	█	█	█		
Chocerady,Vestec	█	█	█	█		
Vodslivý	█	█	█	█	█	
Ostředek	█	█	█	█	█	
Ostředek,Mžížovice	█	█	█	█	█	



Poznámky: V mapě je černou čarou vyznačena řešená oblast a červenou čarou vedení linky.

Linka 200068 (SID E68)
Trasa **Benešov-Čakov-Sázava**

Dopravce ČSAD Benešov s.r.o.

Varianty linkového vedení

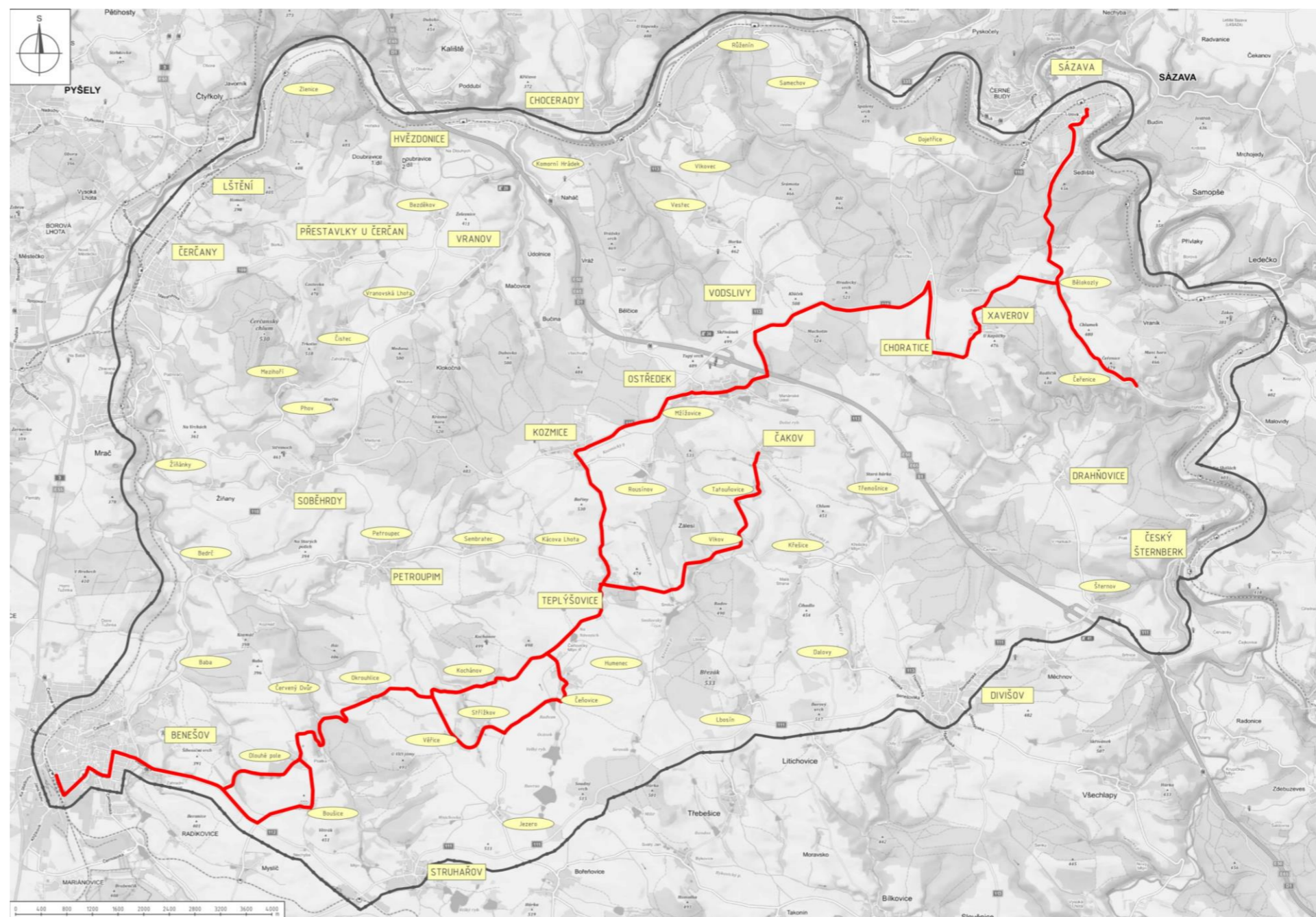
◀ # 2 1 1

Počet spojů	2	#	2	1	1
Benešov,,Aut.st.	█		█	█	█
Benešov,,pivovar	█		█	█	█
Benešov,,u jatek	█		█	█	█
Benešov,Dlouhé pole,rozc.	█		█	█	█
Struhařov,Myslič,rozc.			█	█	█
Benešov,Boušice			█	█	█
Benešov,Dlouhé pole	█		█	█	█
Benešov,Červený Dvůr	█		█	█	█
Benešov,Okrouhlice,lom	█		█	█	█
Benešov,Okrouhlice	█		█	█	█
Struhařov,Věřice,rozc.	█		█	█	█
Struhařov,Věřice			█	█	█
Struhařov,Střížkov			█	█	█
Struhařov,Střížkov,rozc.	█		█	█	█
Teplýšovice,Čeňovice			█	█	█
Teplýšovice,Kochánov	█		█	█	█
Teplýšovice,Čeňovice,rozc.	█		█	█	█
Teplýšovice,Humenec,rozc.	█		█	█	█
Teplýšovice	█		█	█	█
Kozmice	█		█	█	█
Teplýšovice			█	█	█
Teplýšovice,Smilovský mlýn			█	█	█
Teplýšovice,Zálesí,rozc.			█	█	█
Čakov,Vlkov			█	█	█
Čakov,Tatouňovice			█	█	█
Čakov			█	█	█
Ostředek,Mžížovice	█				
Ostředek	█				
Vodslivy,,rozc.1.0	█				
Choratice	█				
Xaverov	█				
Xaverov,,u hřbitova	█				
Sázava,Bělokozly	█				
Sázava,Čeřenice	█				
Sázava,Bělokozly	█				
Sázava,Bělokozly,Trucovna	█				
Xaverov					
Choratice					
Choratice,,rozc.1.0					
Sázava,Dojetřice,háj.					
Sázava,Dojetřice					
Sázava,,žel.zast.					
Sázava,,škola	█				
Sázava,,aut.st.	█				

* ve směru ze Sázavy vynechává Sázava,,škola

Počet spojů			
Pracovní den		Sobota	Neděle, svátek
Školní rok	Prázdniny		
12	12	2	2

Linkové kilometry				
Pracovní den		Sobota	Neděle, svátek	Roční
Školní rok	Prázdniny			
278	278	40	40	74 020



Poznámky: V mapě je černou čarou vyznačena řešená oblast a červenou čarou vedení linky.

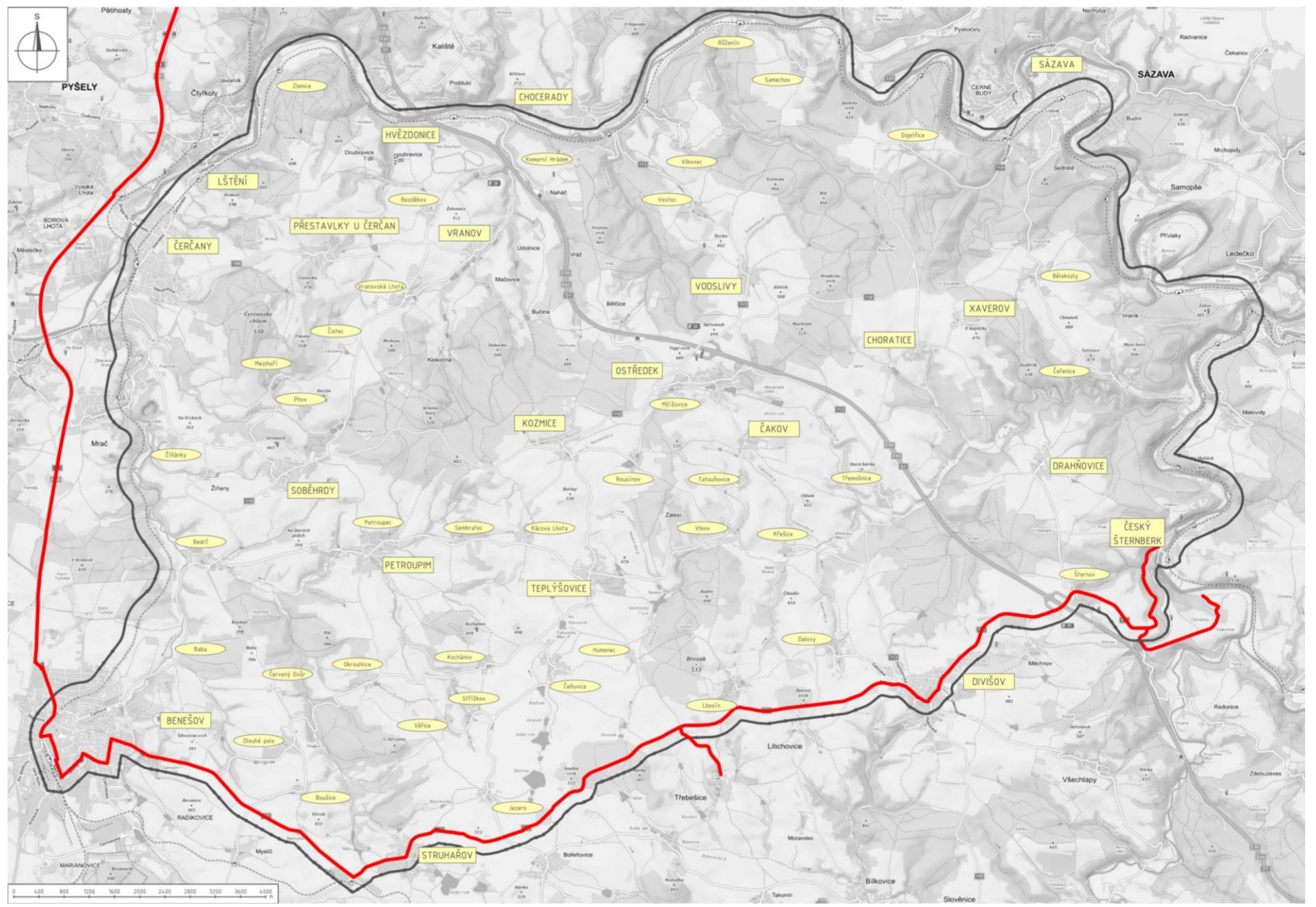
Linka 200091 (SID E91)
 Trasa **Český Šternberk-Benešov-Praha**
(úsek Český Šternberk-Benešov)
 Dopravce ČSAD Benešov s.r.o.

Počet spojů			
Pracovní den		Sobota	Neděle, svátek
Školní rok	Prázdniny		
20 (11)	18 (11)	2 (2)	2 (2)

Linkové kilometry				
Pracovní den		Sobota	Neděle, svátek	Roční
Školní rok	Prázdniny			
710 (228)	630 (228)	130 (50)	128 (46)	191 332 (62 328)

Varianty linkového vedení

	1	2	3	4	5	6	7	8	9	10	
Počet spojů	1	1	4	3	1	1	2	1	8	2	1
Český Šternberk,,zotavovna Červánky	█	█	█	█	█	█	█	█	█	█	█
Český Šternberk	█	█	█	█	█	█	█	█	█	█	█
Divišov,,Šternov,odb.Radonice	█	█	█	█	█	█	█	█	█	█	█
Divišov,,Šternov	█	█	█	█	█	█	█	█	█	█	█
Divišov,,Měchnov,rozc.0.5	█	█	█	█	█	█	█	█	█	█	█
Divišov,,nám.	█	█	█	█	█	█	█	█	█	█	█
Divišov,,garáže ČSAD	█	█	█	█	█	█	█	█	█	█	█
Divišov,,Dalovy,rozc.0.5	█	█	█	█	█	█	█	█	█	█	█
Divišov,,Lbosín,rozc.0.5	█	█	█	█	█	█	█	█	█	█	█
Třebešice,,U Jána	█	█	█	█	█	█	█	█	█	█	█
Třebešice,,rozc.0.8	█	█	█	█	█	█	█	█	█	█	█
Divišov,,Čapek	█	█	█	█	█	█	█	█	█	█	█
Struhařov,,Bořeňovice,rozc.	█	█	█	█	█	█	█	█	█	█	█
Struhařov	█	█	█	█	█	█	█	█	█	█	█
Struhařov,,rozc.1.0	█	█	█	█	█	█	█	█	█	█	█
Struhařov,,Nechyba	█	█	█	█	█	█	█	█	█	█	█
Benešov,,U Pinka	█	█	█	█	█	█	█	█	█	█	█
Benešov,,pivovar	█	█	█	█	█	█	█	█	█	█	█
Benešov,,Aut.st.	█	█	█	█	█	█	█	█	█	█	█
Benešov,,Lidl	█	█	█	█	█	█	█	█	█	█	█
Mrač,,rozc.0.3	█	█	█	█	█	█	█	█	█	█	█
Poříčí n.Sáz.	█	█	█	█	█	█	█	█	█	█	█
Nespeky,,Městečko	█	█	█	█	█	█	█	█	█	█	█
Nespeky	█	█	█	█	█	█	█	█	█	█	█
Nespeky,,rozc.Pyšely	█	█	█	█	█	█	█	█	█	█	█
Řehenice,,Křiváček	█	█	█	█	█	█	█	█	█	█	█
Řehenice,,Babice	█	█	█	█	█	█	█	█	█	█	█
Kamenice,,Kuklik	█	█	█	█	█	█	█	█	█	█	█
Kamenice,,Ládví	█	█	█	█	█	█	█	█	█	█	█
Kamenice,,Valnovka	█	█	█	█	█	█	█	█	█	█	█
Kamenice,,Olešovice	█	█	█	█	█	█	█	█	█	█	█
Kamenice,,Nová Hospoda	█	█	█	█	█	█	█	█	█	█	█
Sulice,,Želivec	█	█	█	█	█	█	█	█	█	█	█
Sulice,,Hlubočinka,Obchodní centrum	█	█	█	█	█	█	█	█	█	█	█
Jesenice	█	█	█	█	█	█	█	█	█	█	█
Praha,,U Tří svatých	█	█	█	█	█	█	█	█	█	█	█
Praha,,Nemocnice Krč	█	█	█	█	█	█	█	█	█	█	█
Praha,,Roztyly	█	█	█	█	█	█	█	█	█	█	█



Poznámky: V mapě je černou čarou vyznačena řešená oblast a červenou čarou vedení linky.
 V tabulkách **Počet spojů** a Linkové kilometry jsou uvedeny hodnoty pro celou trasu linky a v závorkách pouze pro úsek linky, jenž je předmětem této práce.
 V části Varianty linkového vedení jsou kurzívou a odsazením odlišeny zastávky, které se nachází mimo území řešené v této práci.

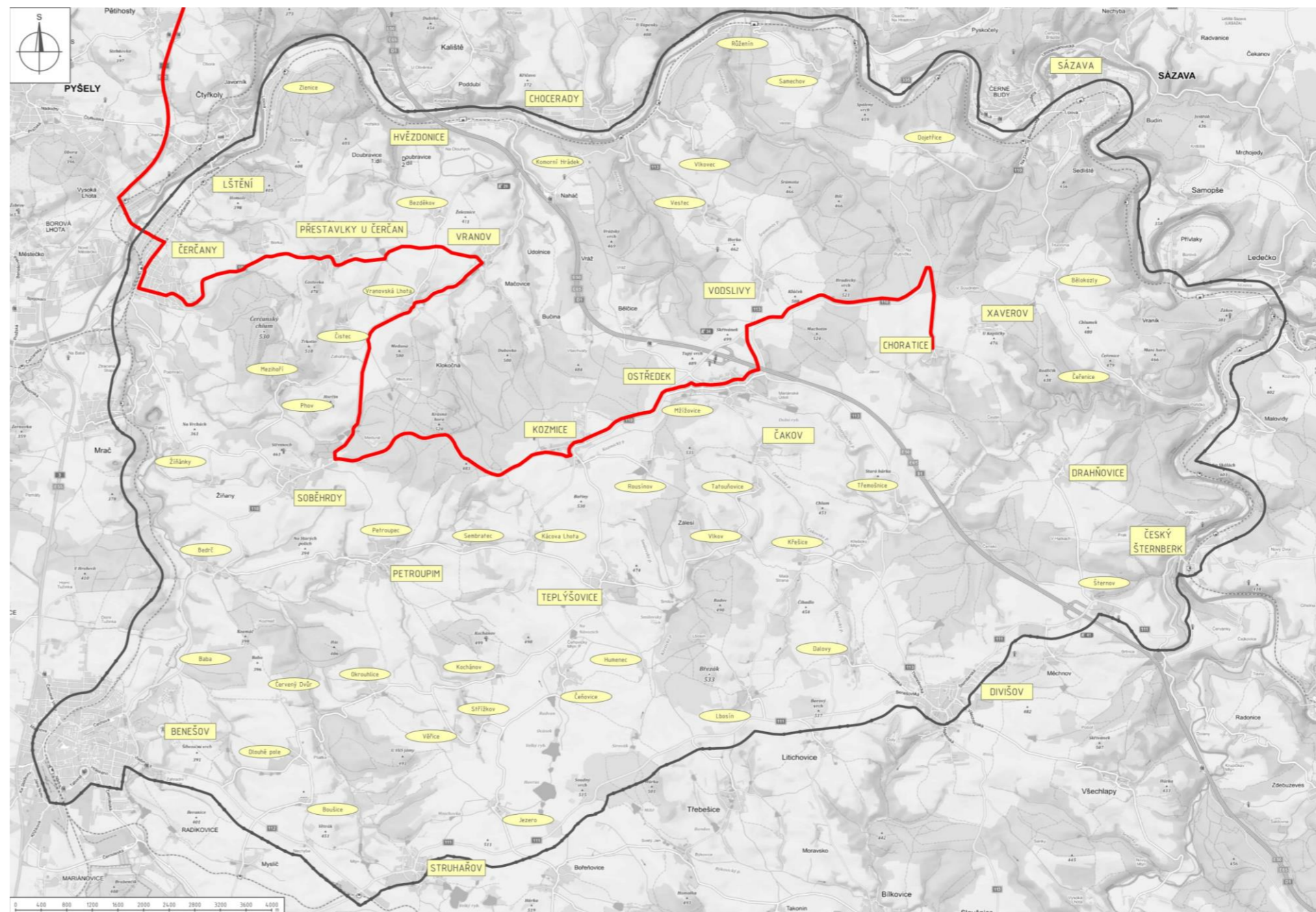
Linka 200093 (SID E93)
 Trasa Choratice-Praha
(úsek Choratice-Čerčany)

Dopravce ČSAD Benešov s.r.o.

Počet spojů			
Pracovní den		Sobota	Neděle, svátek
Školní rok	Prázdniny		
-	-	-	2 (2)

Linkové kilometry				
Pracovní den		Sobota	Neděle, svátek	Roční
Školní rok	Prázdniny			
-	-	-	122 (50)	6 344 (2 600)

Varianty linkového vedení	<
Počet spojů	2
Choratice	
Choratice,,rozc.1.0	
Vodslivý,,rozc.1.0	
Ostředek	
Ostředek,Mžížovice	
Kozmice	
Kozmice,Kácova Lhota,rozc.	
Soběhrdy,Phov,rozc.1.0	
Soběhrdy,Mezihoří,rozc.	
Přestavky u Čerčan,Čistec,rozc.	
Vranov,Vranovská Lhota	
Vranov	
Vranov,Bezděkov,rozc.0.5	
Přestavky u Čerčan	
Přestavky u Čerčan,Borka,rozc.	
Čerčany,,žel.st.	
Čerčany,Vysoká Lhota,u mostu	
Praha,,Rožtyly	



Poznámky: V mapě je černou čarou vyznačena řešená oblast a červenou čarou vedení linky.

V tabulkách Počet spojů a Linkové kilometry jsou uvedeny hodnoty pro celou trasu linky a v závorkách pouze pro úsek linky, jenž je předmětem této práce.

V části Varianty linkového vedení jsou kurzívou a odsazením odlišeny zastávky, které se nachází mimo území řešené v této práci.

Linka 200095 (SID E95)
Trasa Sázava-Choratice

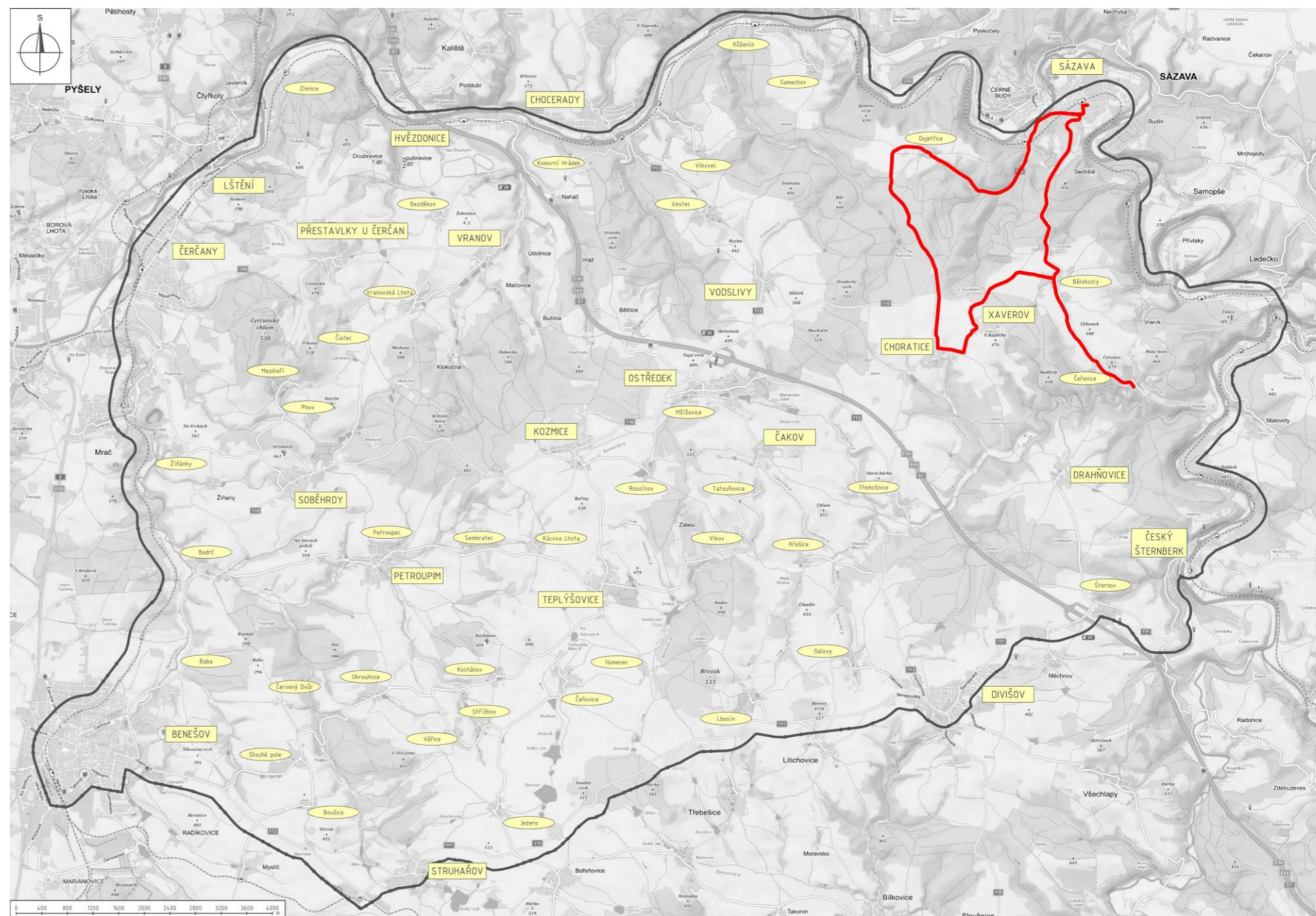
Dopravce ARRIVA VÝCHODNÍ ČECHY a.s.

Počet spojů			
Pracovní den		Sobota	Neděle, svátek
Školní rok	Prázdniny		
2	2	-	-

Linkové kilometry				
Pracovní den		Sobota	Neděle, svátek	Roční
Školní rok	Prázdniny			
20	20	-	-	5 020

Varianty linkového vedení

Počet spojů	1	1
Sázava,,aut.st.	█	█
Sázava,,U Martina	█	█
Sázava,Bělokozly,Trucovna	█	█
Sázava,Bělokozly	█	█
Sázava,Čeřenice	█	█
Sázava,Bělokozly	█	█
Sázava,Dojetřice	█	█
Sázava,Dojetřice,háj.	█	█
Xaverov,,u hřbitova	█	█
Xaverov	█	█
Choratice,,rozc.1.0	█	█
Choratice	█	█



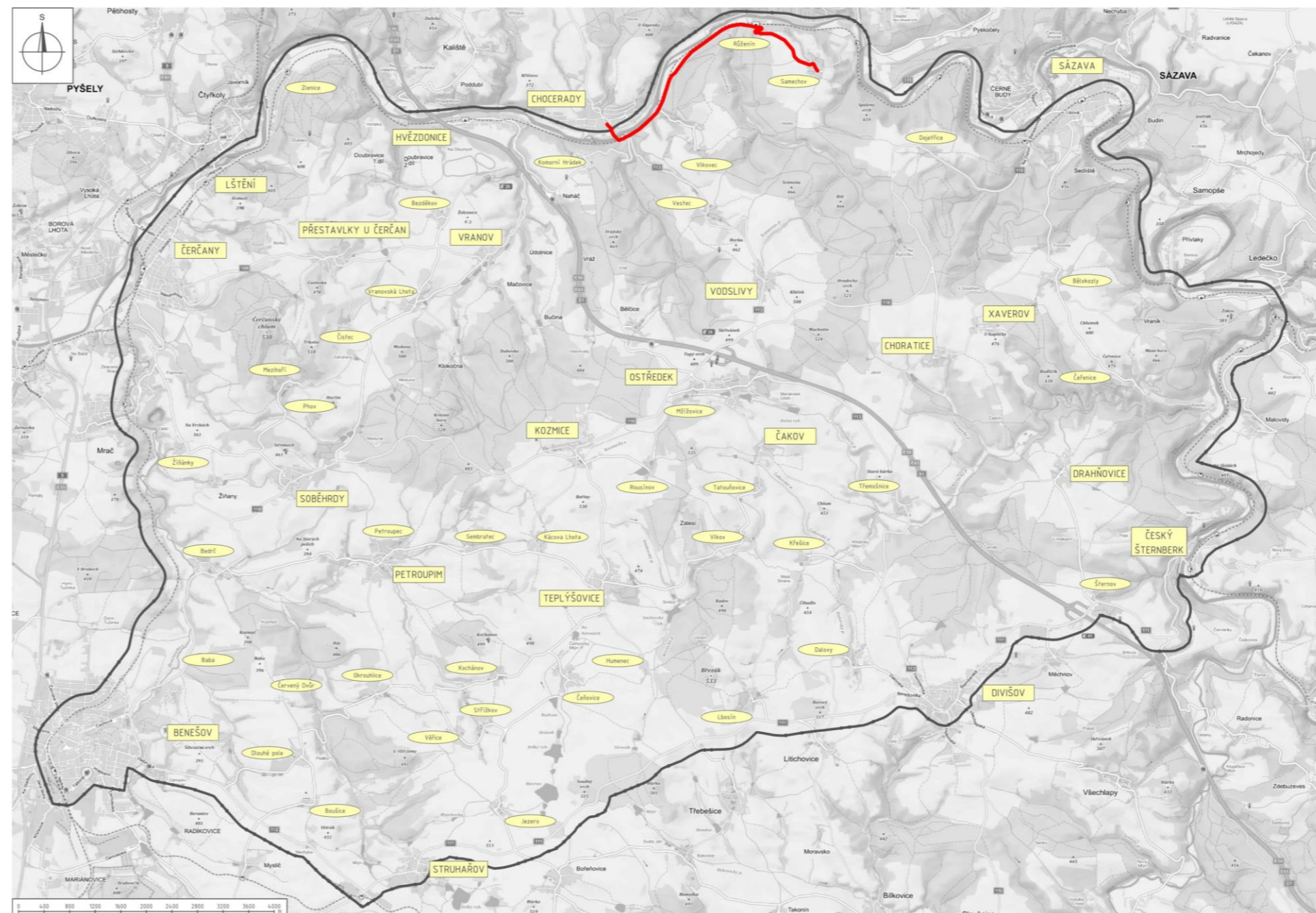
Poznámky: V mapě je černou čarou vyznačena řešená oblast a červenou čarou vedení linky.

Linka 200465 (PID 465)
 Trasa Chocerady -
 -Chocerady, Samechov
 Dopravce ARRIVA CITY s.r.o.

Počet spojů			
Pracovní den		Sobota	Neděle, svátek
Školní rok	Prázdniny		
6	-	-	-

Linkové kilometry				
Pracovní den		Sobota	Neděle, svátek	Roční
Školní rok	Prázdniny			
30	-	-	-	5 790

Varianty linkového vedení	Číslo
Počet spojů	6
Chocerady	
Chocerady, Vlkovec, žel.st.	
Chocerady, Růženín, sídliště	
Chocerady, Samechov	



Poznámky: V mapě je černou čarou vyznačena řešená oblast a červenou čarou vedení linky.