

Science centrum se nachází na Výstavišti, které je přes svůj neúspěšný současný stav velmi významnou součástí holešovické kulturní podkory. Díky jedinečnému umístění bude mít patrně i nadále svoje jasné místo a nenahraditelný potenciál.

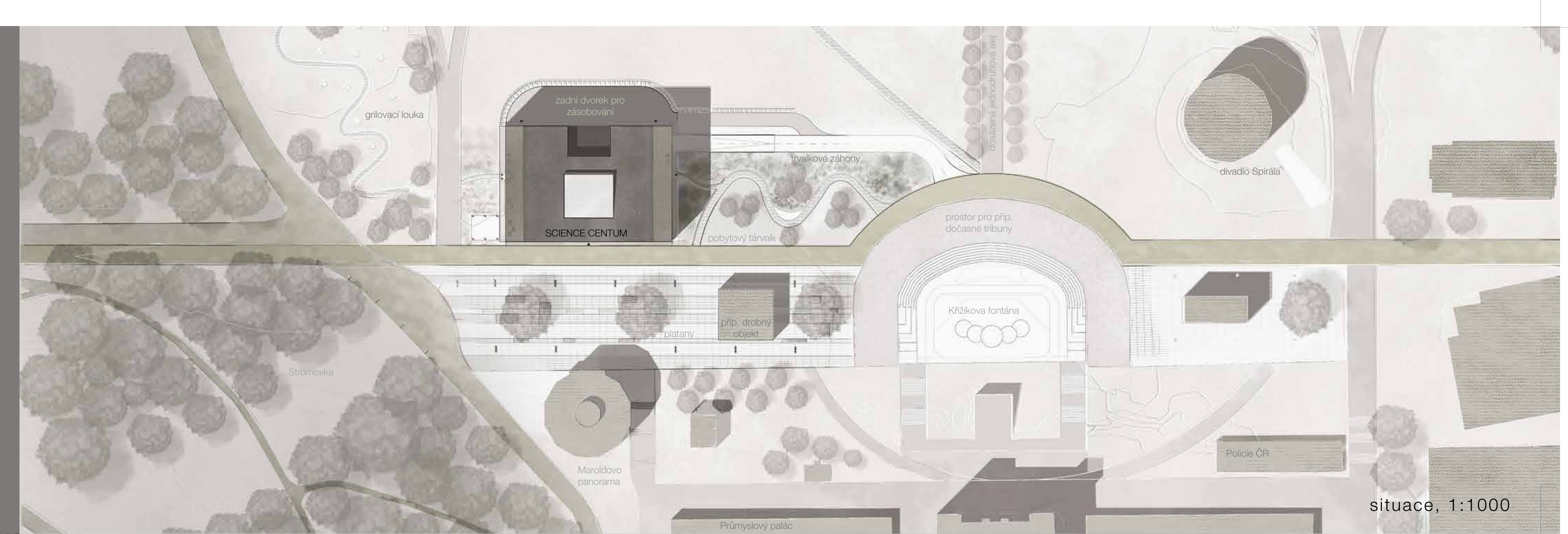
Umístění science centra bylo nejvíce ovlivněno východo-západní osou, vedoucí celou Stromovkou a v budoucnu směřující až ke stanici metra a železnice Nádraží Holešovice, která se stane velmi snadno dosažitelnou z Výstaviště. Tato osa je viditelná již ve Státním katastru.

Boční vstup od konečné zastávky tramvaje a ze Stromovky byl posunut na osu. Předprostor centra, který je rozšířením osy se stává druhým neprochýznějším vstupem do areálu Výstaviště. Samotné science centrum stojí čelem k Maroldovu panoramatu, které pomáhá definovat předprostor.

Science centrum se zaměřuje na fyziku a její oblasti. Proto by i samotný objekt měl na tuto tematiku odkazovat. Objekt je zvednuto jednotlivo a takzvaně neobtěžovaně. Výjimkou jsou dvě boční zóny, které narušují exponenciální část a tvoří pro ni zázemí. Provozovatel nemá mnoho nároků, které by mu napovídaly, co se umístití sídelové části odehrává. Stejně jako fyziku je na první pohled nepochopitelné.

Po vstupu do objektu a průchodu zádveřím se před návštěvníkem otevře velké atrium a vnitřní svět centra. Přímě proti sobě uvidí návštěvník všechny vrstvy centra, kterými může projít. Ty jsou v jednom okamžiku jasné zalčovány a umožňují pochopení, ve všech ostatních se však krouží a vlní, čímž vytváří rozmanitý svět, jaký můžeme najít i ve fyzice.

Tento svět je ohraničen bočními zónami. Které jej jasné vymezují a poskytují zázemí pro jeho fungování. Také fasáda odrazuje na tematiku fyziky – vytváří optického jevu moře. Díky tomu při pohybu návštěvníka kolem objektu fasáda ožívá a vytváří různé interferenční efekty, podle aktuálního nastavení dvou řad lamel.



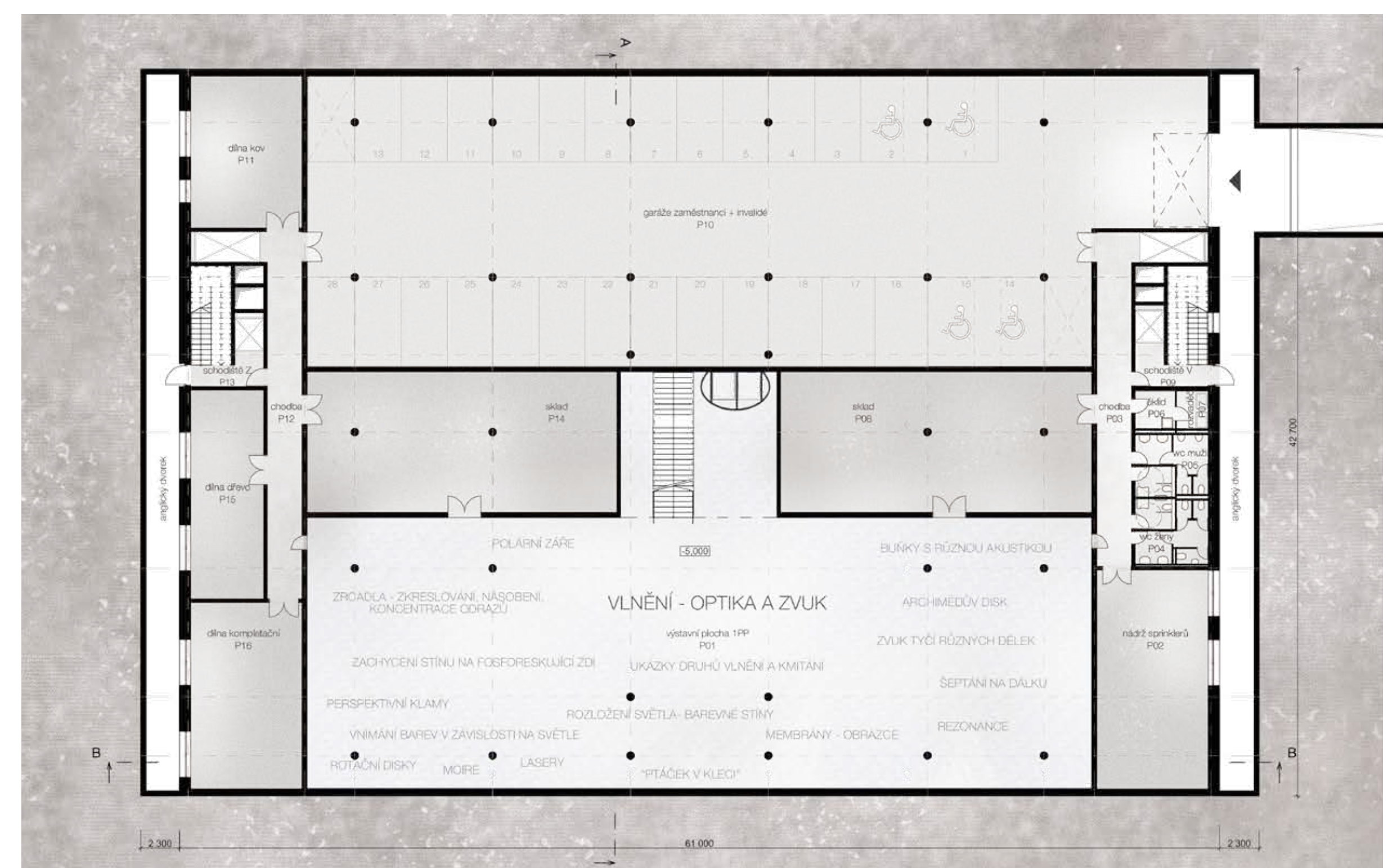
situace, 1:1000



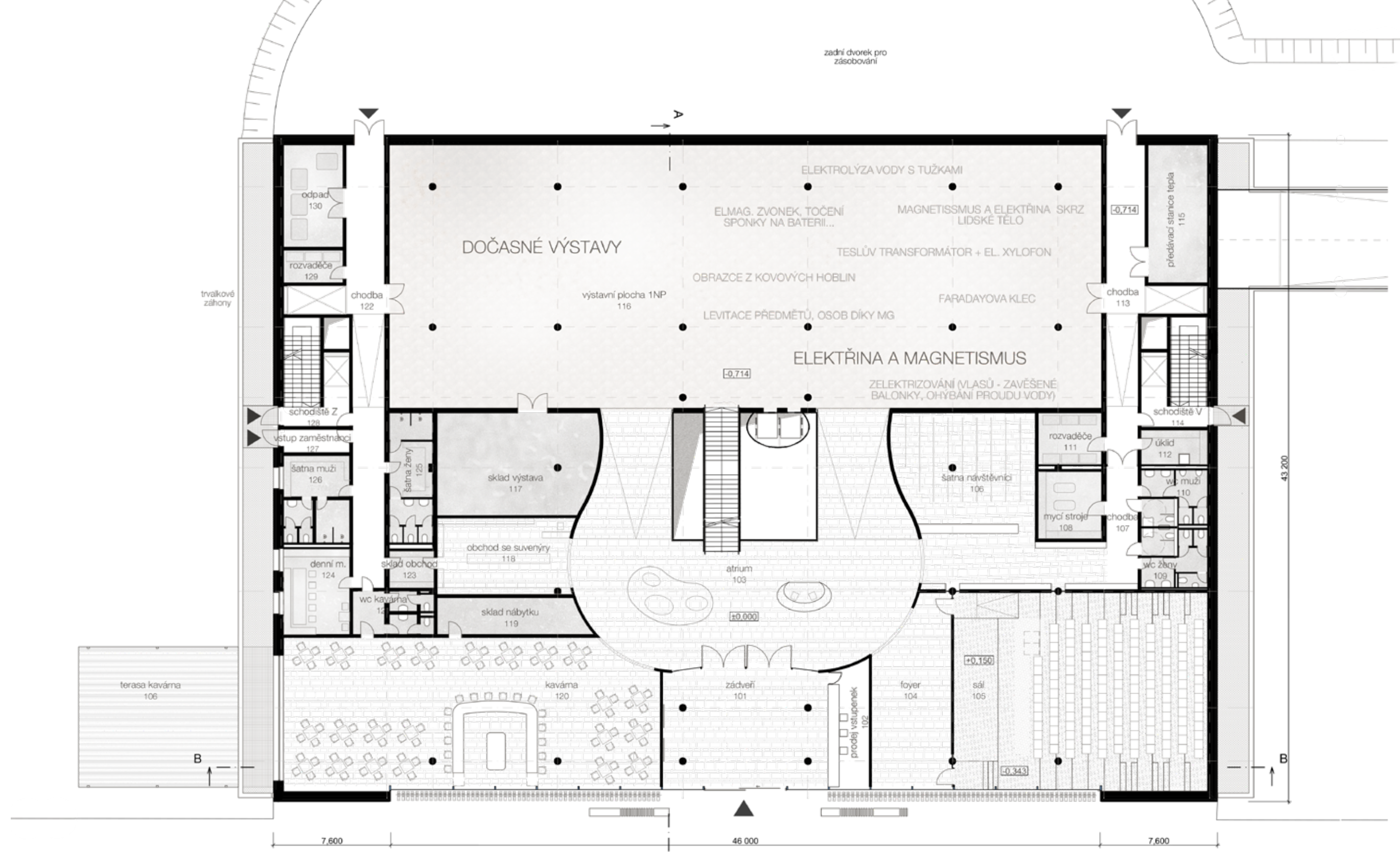
pohled od brány ze Stromovky



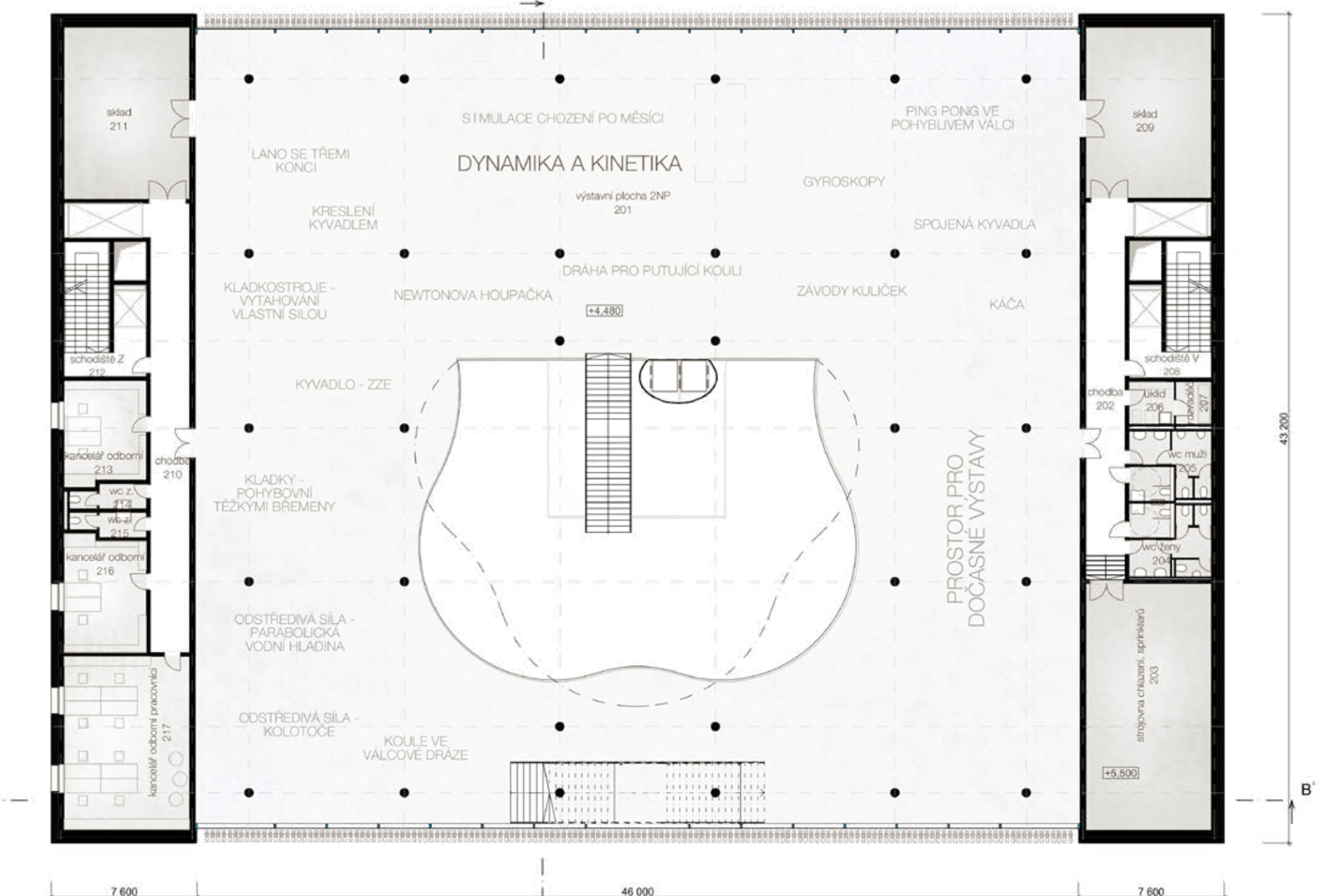
perspektivní řez



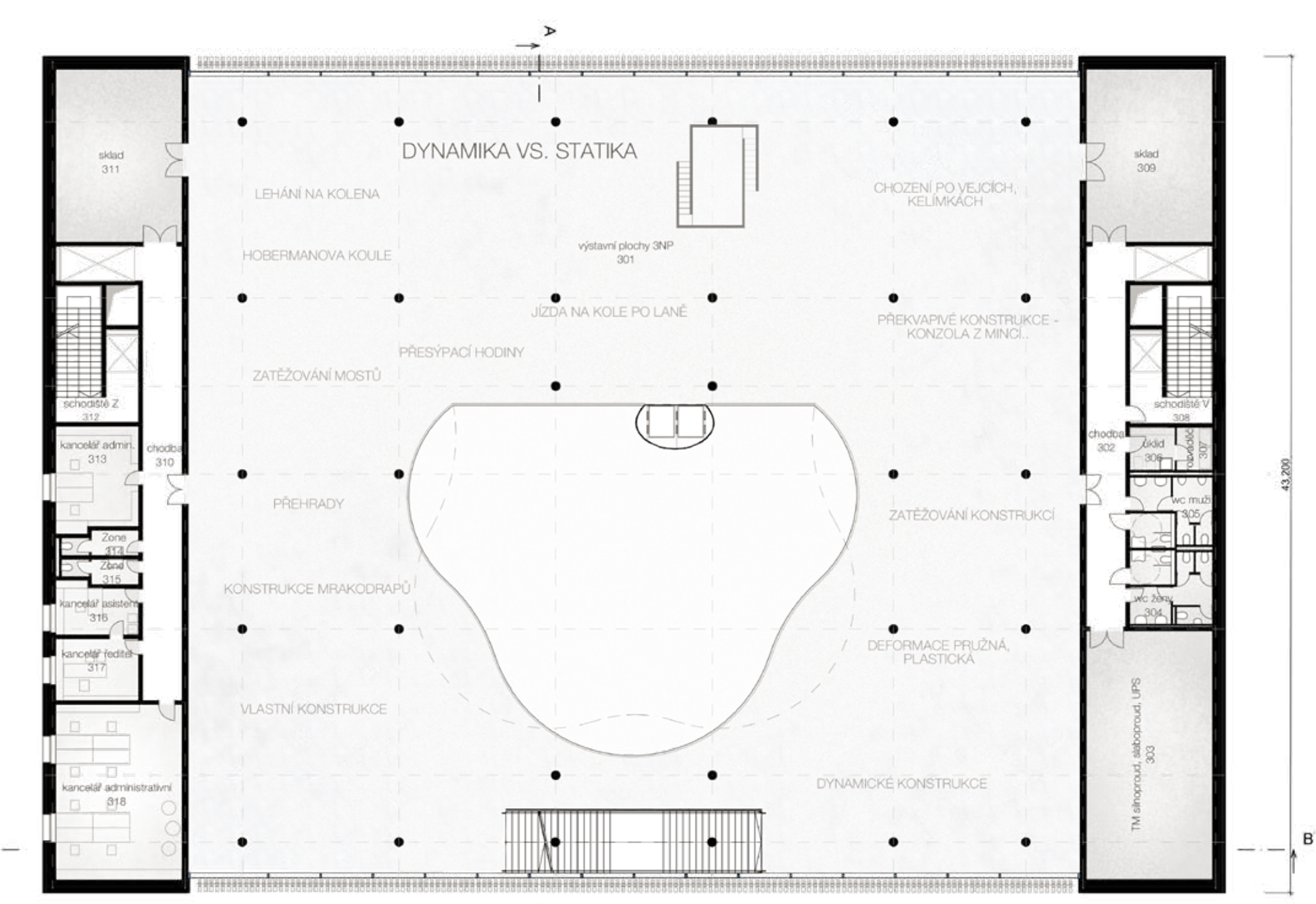
půdorys 1PP  
1:250



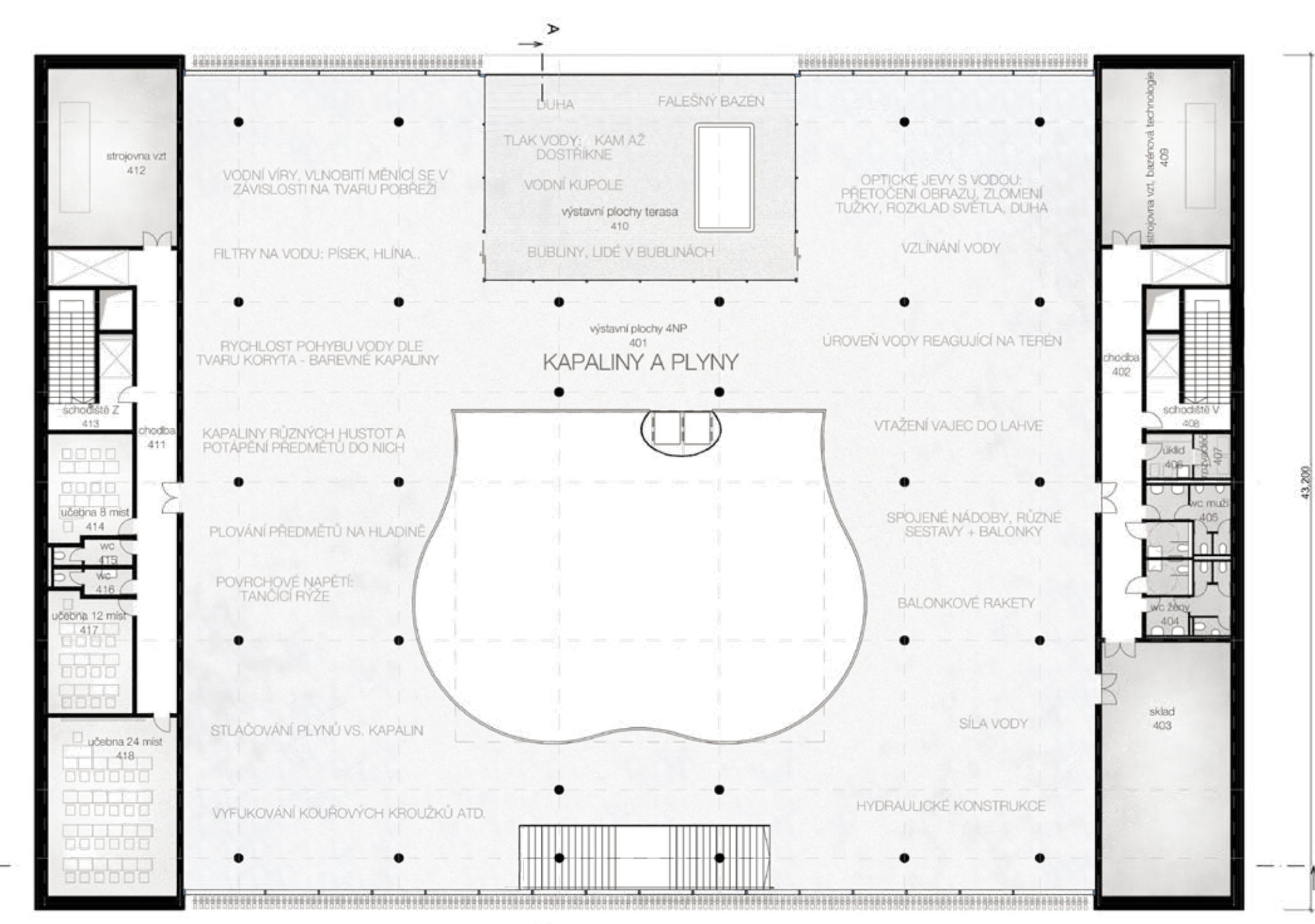
půdorys 1NP  
1:250



půdorys 2NP  
1:250



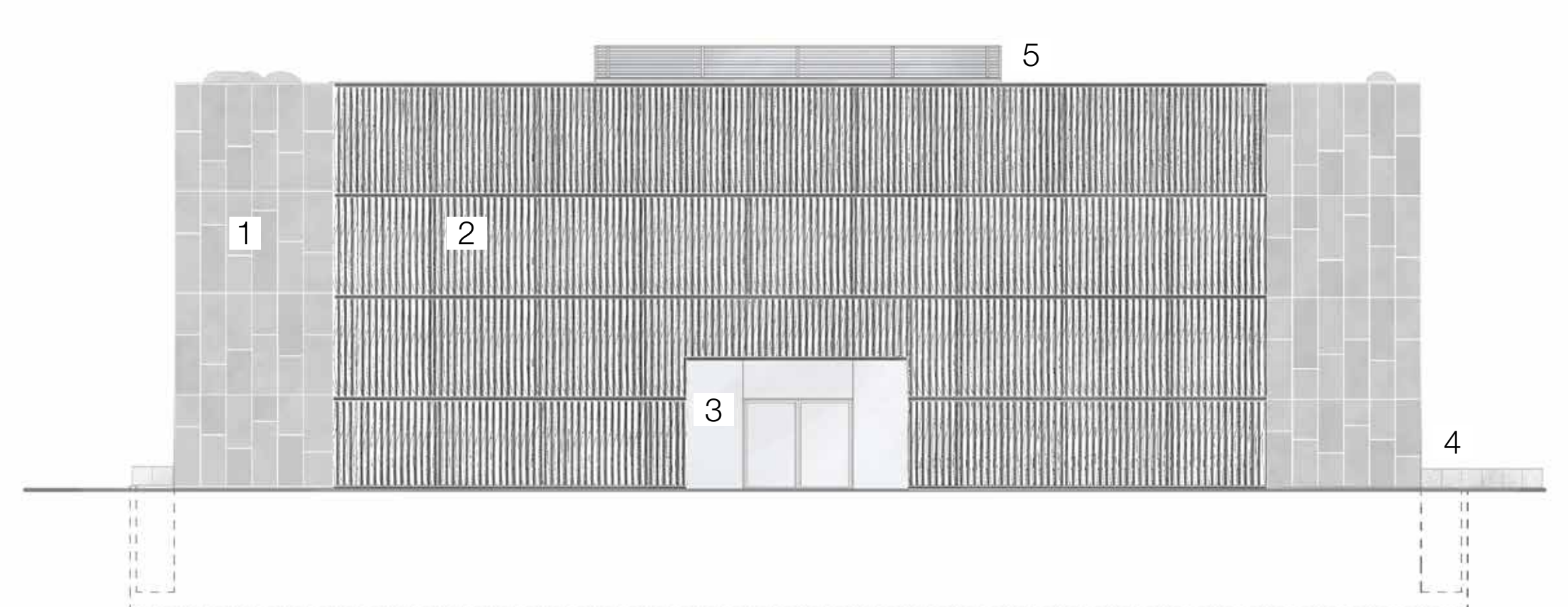
půdorys 3NP  
1:250



půdorys 4NP  
1:250



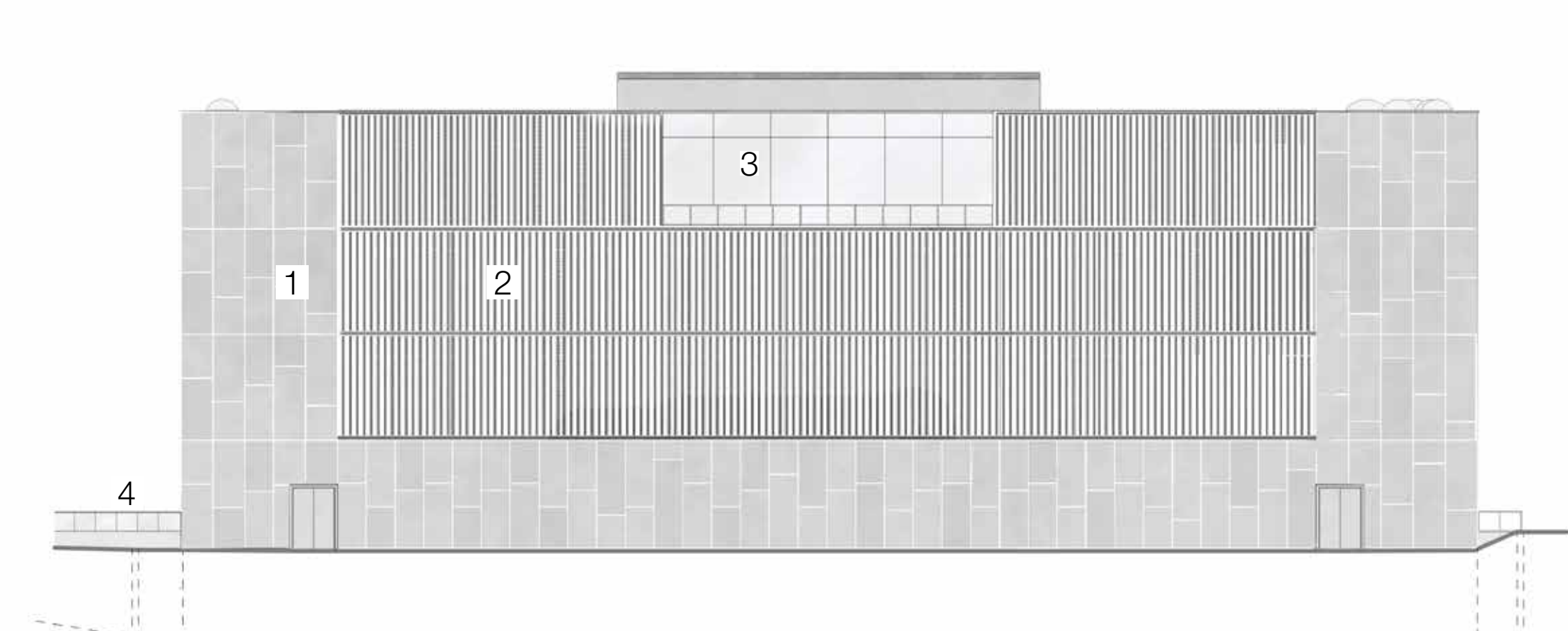
řez A-A'  
1:200



pohled jižní  
1:250

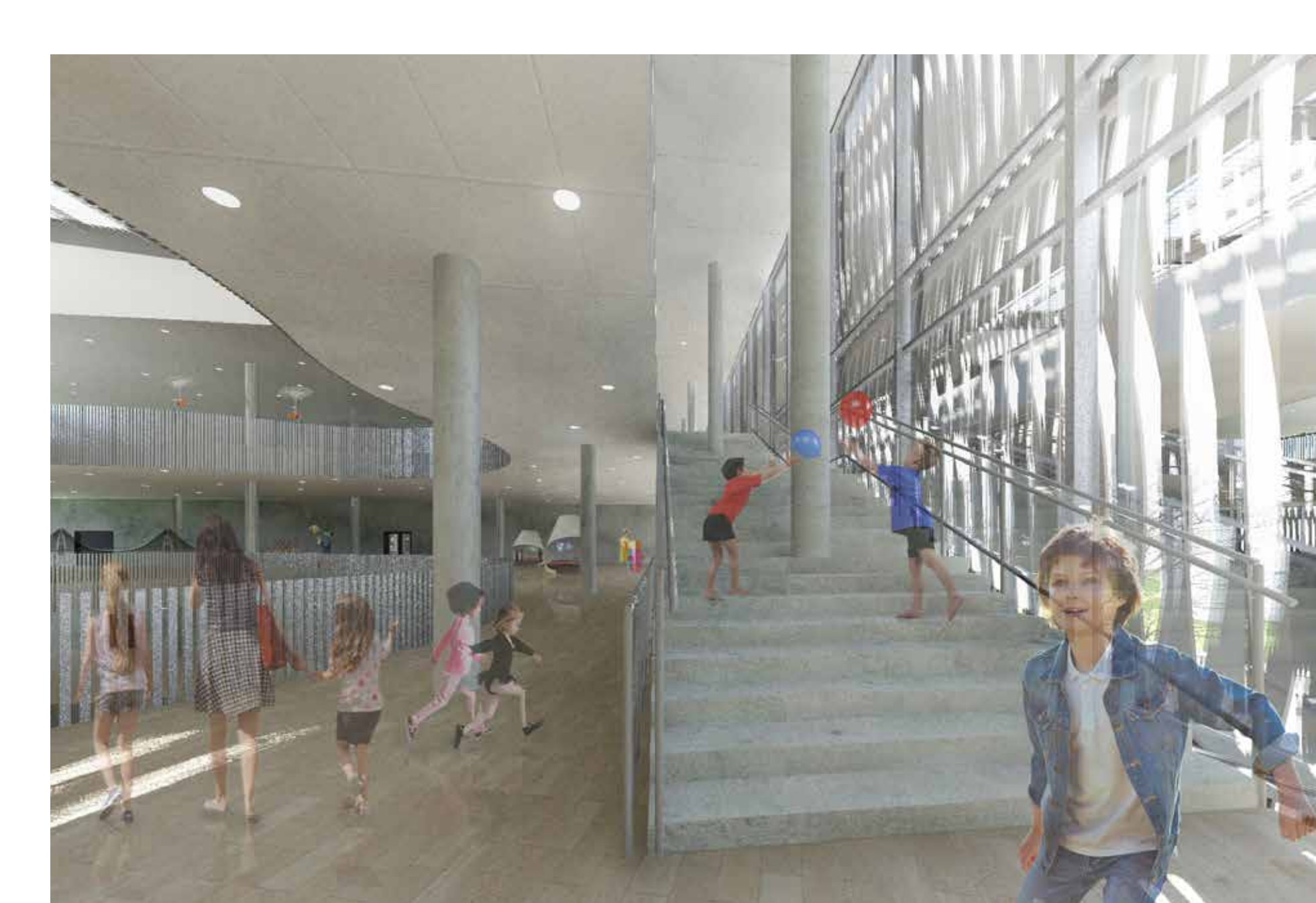


pohled západní  
1:250

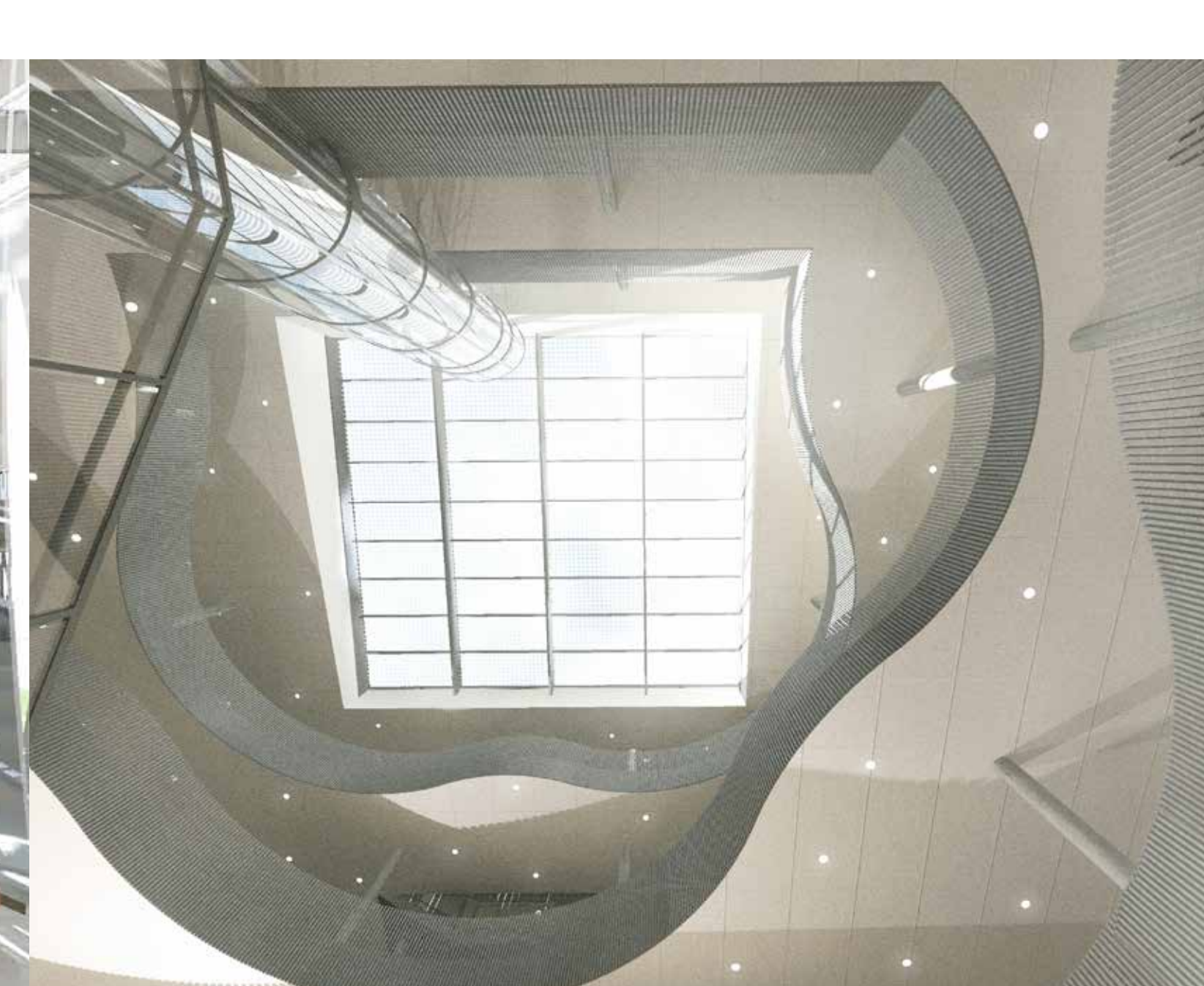


pohled severní  
1:250

- pohledy**
- 1 betonové desky na kotvách
  - 2 plechové stínící lamely
  - 3 prosklená fasáda
  - 4 síť z ocelových lanek
  - 5 střešní atria s fotovoltaickými články



pohled na ohoz a schodiště ve 3NP



pohled do atria z 1PP



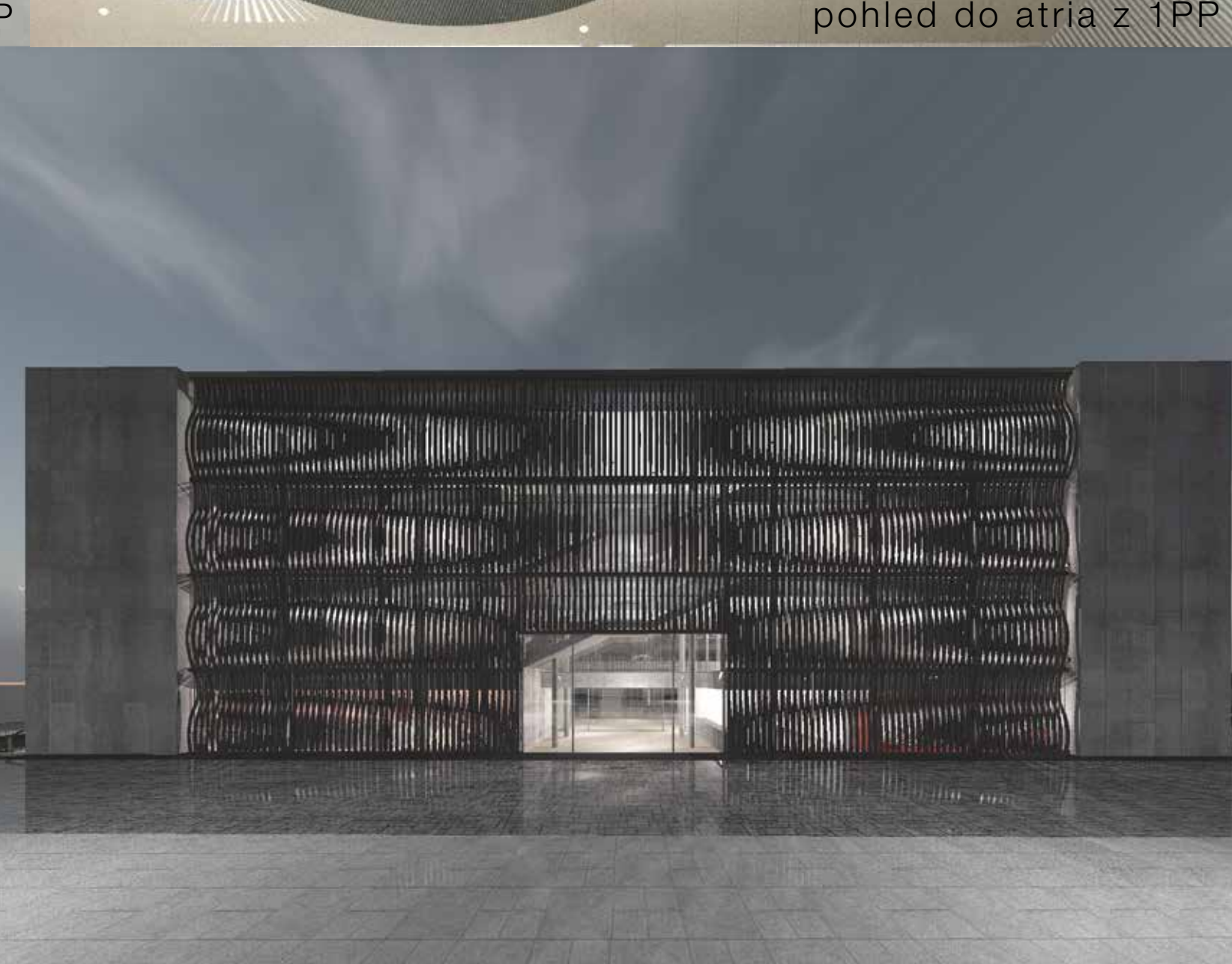
pohled do atria od venovu



pohled do atria ze 3NP



pohled na uzavřenou fasádu



pohled na fasádu s lamelami za sebou



pohled na otevřenou fasádu



pohled do atria ze 3NP