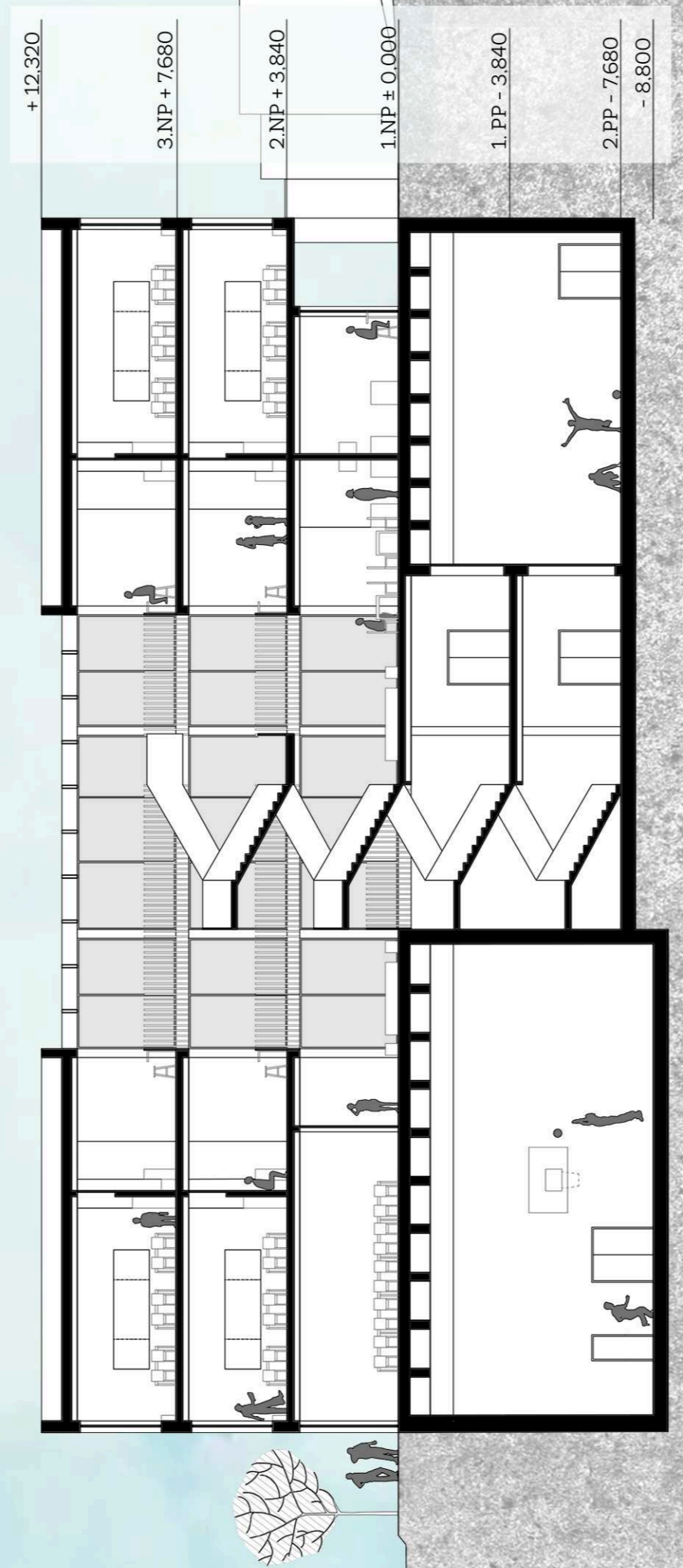


**FUNKČNÍ SCHÉMA**

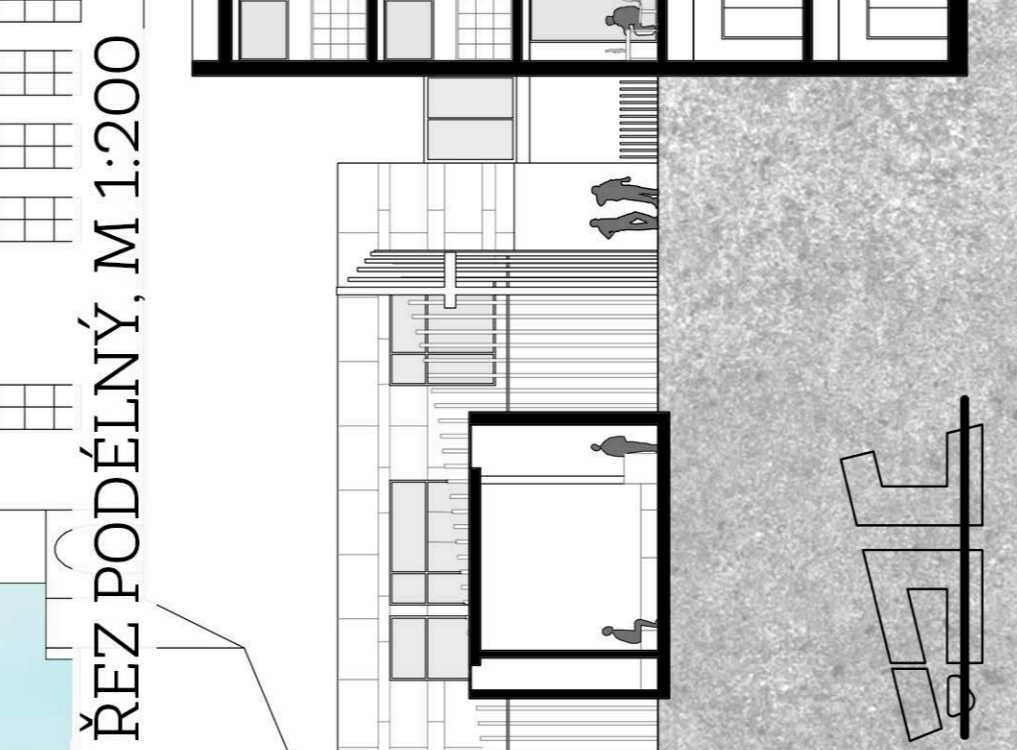
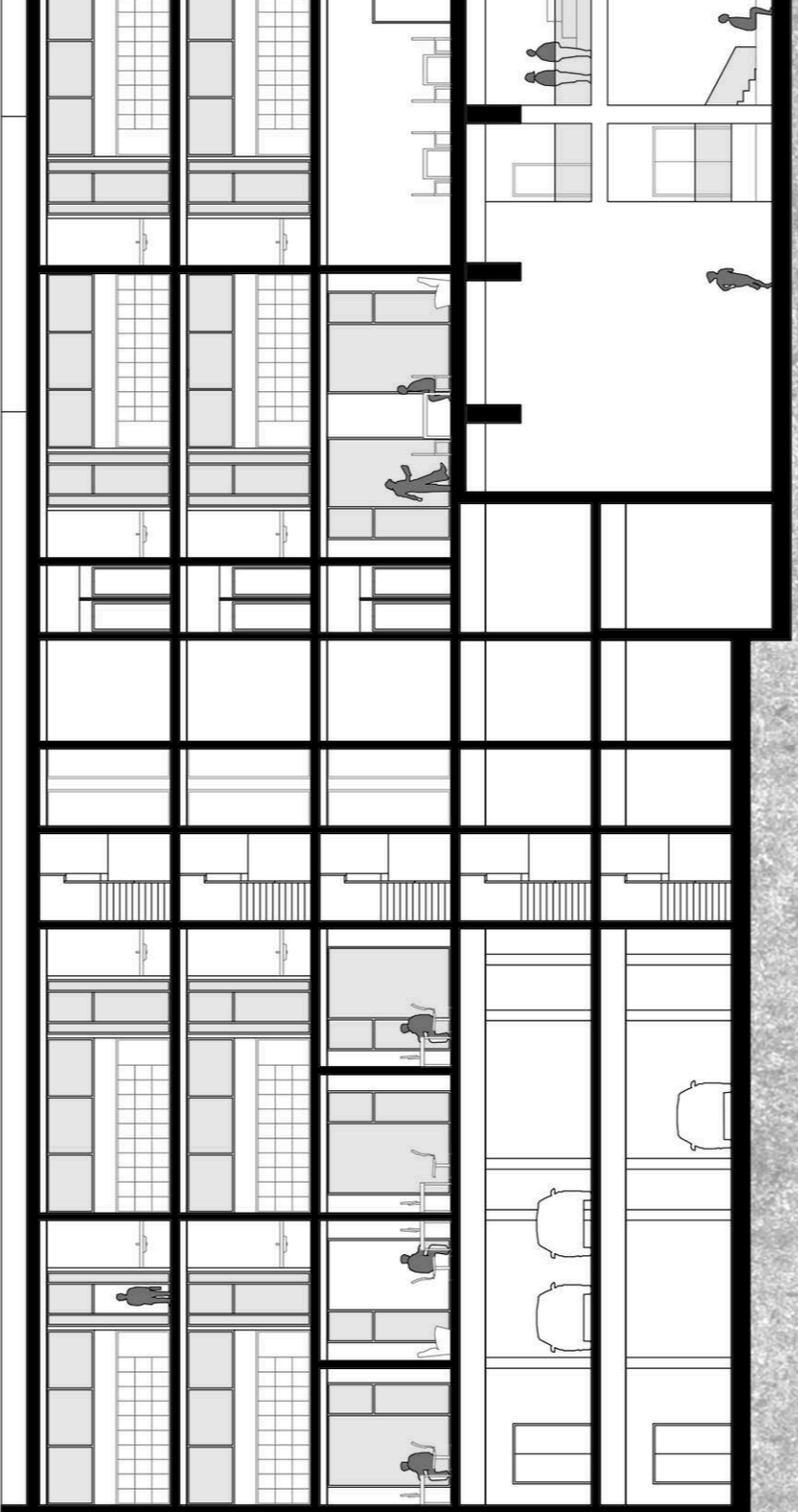
- univerzitní výběry
- přirodní výběry
- jasový a informační
- stavovost
- knižna
- sube
- vedení školy
- sport

Komplex školních budov je rozdělen na objekt klavír - školní budova včetně a doplnkové objekty, kterými jsou jídelna a káfelna, menzina v case Konec Nepřevětřího Trojice - bazén a tůň - klášter Na Slovanech. Stavba vstupuje do světa vzhledem k úloze. Na náh přímou návazně na to, že se jedná o školní budovu. Klavír je vzhledem k tomu, že toto objektu je věnováno společným prostorům, které jsou pro výhledy a výhledy se nachází univerzitní (formování) úběhy a knihovny. Tyto jsou objekty na střední gymnázium v ZNP a vyšší gymnázium v ZNP. Všechny budovy jsou na funkčních úrovních na patrech, umístěny jednotlivě specializované objekty - ZNP jasový a informační, ZNP přírodní výběry, ZNP kulturní výběry. V pavilonech je velká knihovna a menzina, která je věnována do prvního poschodí. Mezi objekty je také komunikace prvního poschodí. V severních křídlech dispozice, které patří k jídelně, klášteru, zadržek a knihovny a knihovna s velkým výběrem. V poschodních podlažích se jednotlivé objekty spojují a navazují. Všechny objekty jsou navázány na sebe a navazují dohodu, která je jídelna, káfelna a knihovna s velkým výběrem. V provozu školy. Z nejvyššího, střešního podzemního podlaží, je pak přímý vstup na venkovní sportovní plochy.

**ŘEZ PŘÍČNÝ, M 1:200**



**ŘEZ PODÉLNÝ, M 1:200**



**POHLED Z ULICE POD SLOVANY, M 1:200**



**POHLED NA HLAVNÍ VSTUP, M 1:200**



**POHLED Z ULICE TROJICKÁ, M 1:200**



**POHLED Z KLÁŠTERNÍCH ZAHRAD, M 1:200**

