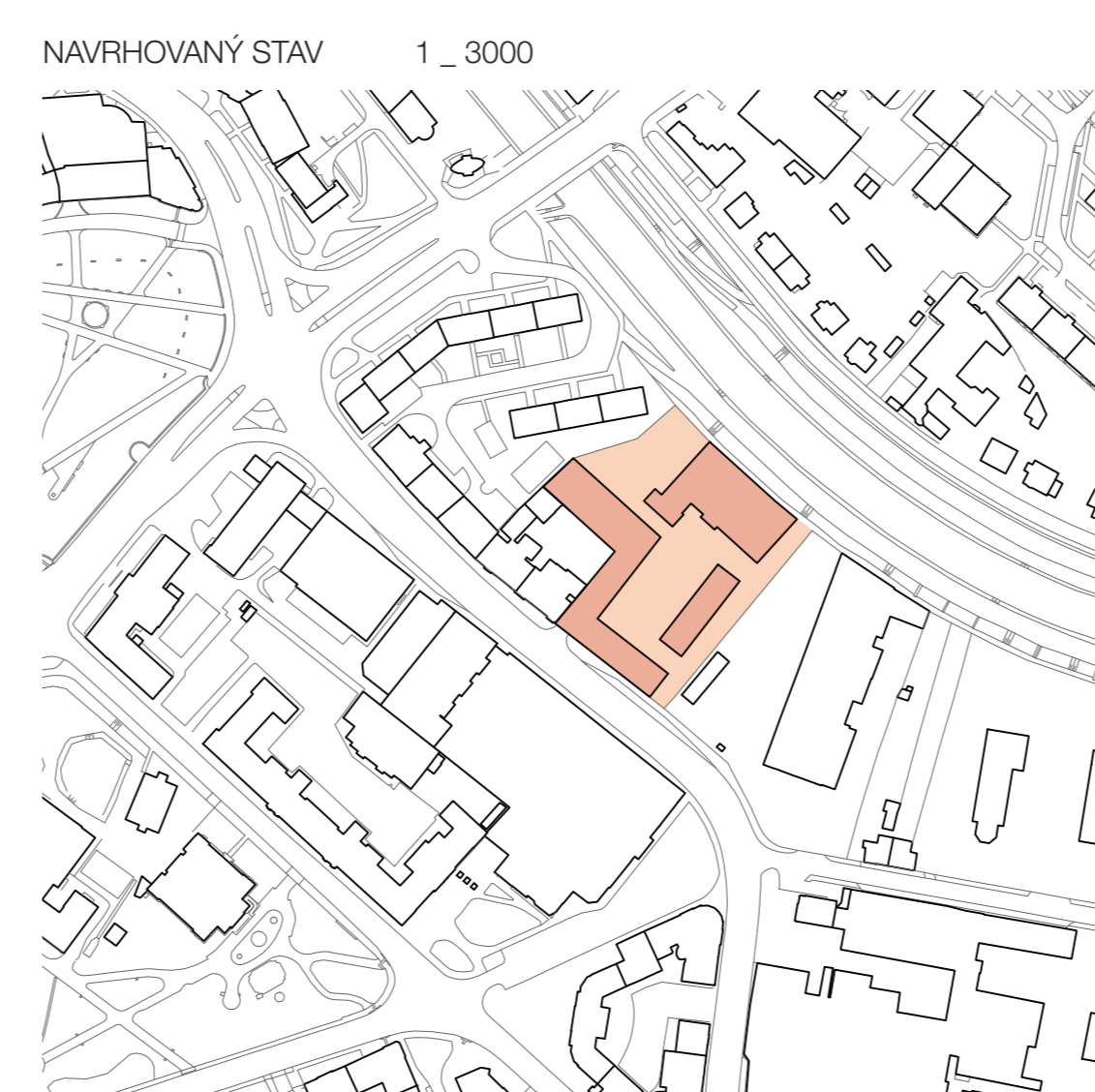
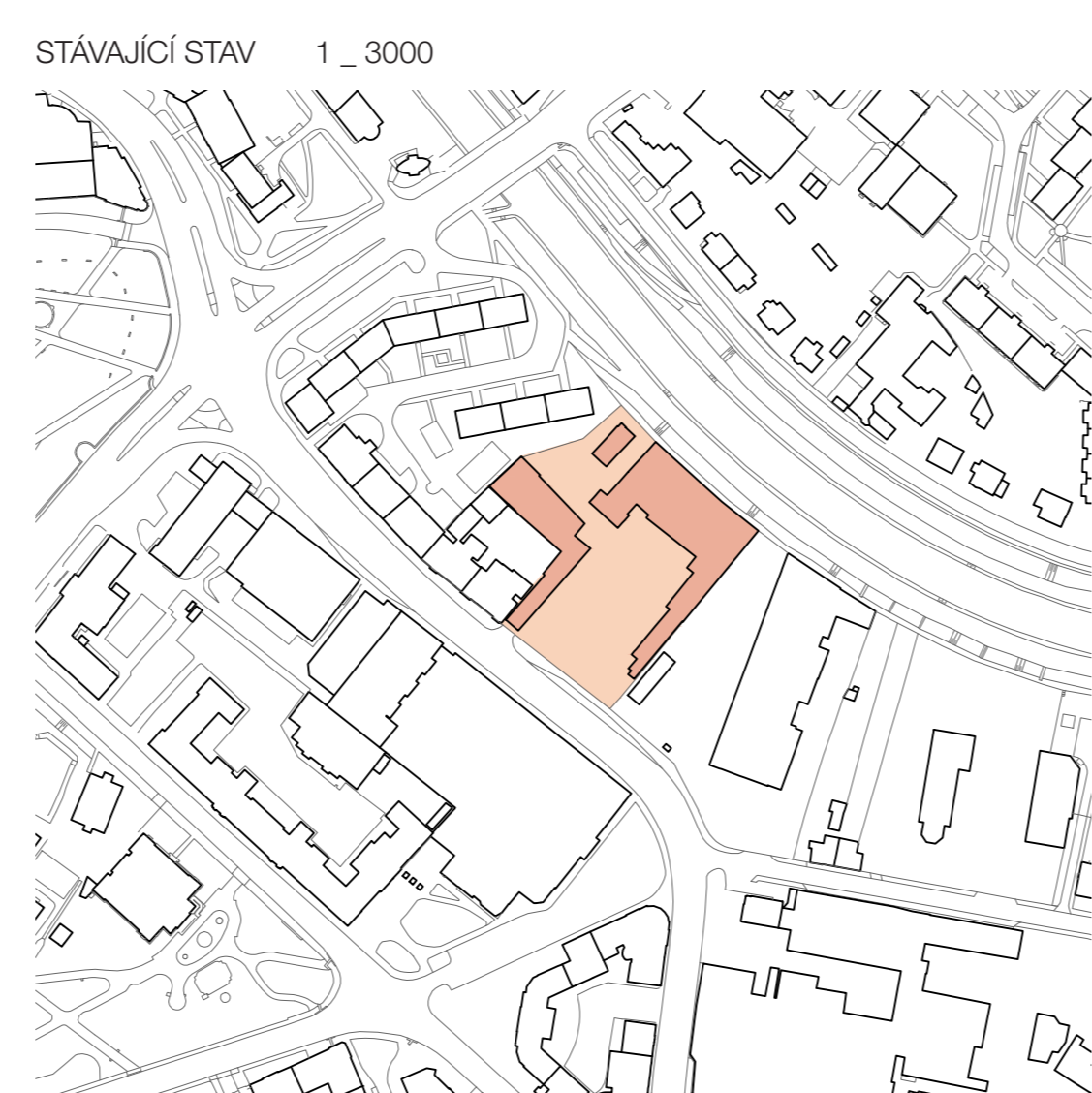


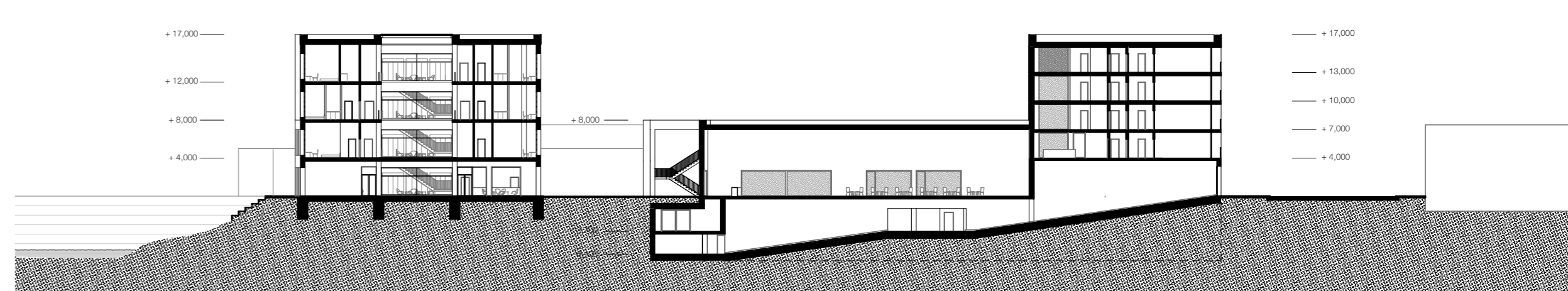
KARNOLA\_OPAVA

Předmět tohoto diplomového projektu je návrh revitalizace areálu bývalé textilní továrny Karnola v Opavě. Jedná se o areál, který je situován východně od centra města, v ulici Zámecký okruh na náhlebě řeky Opavy.

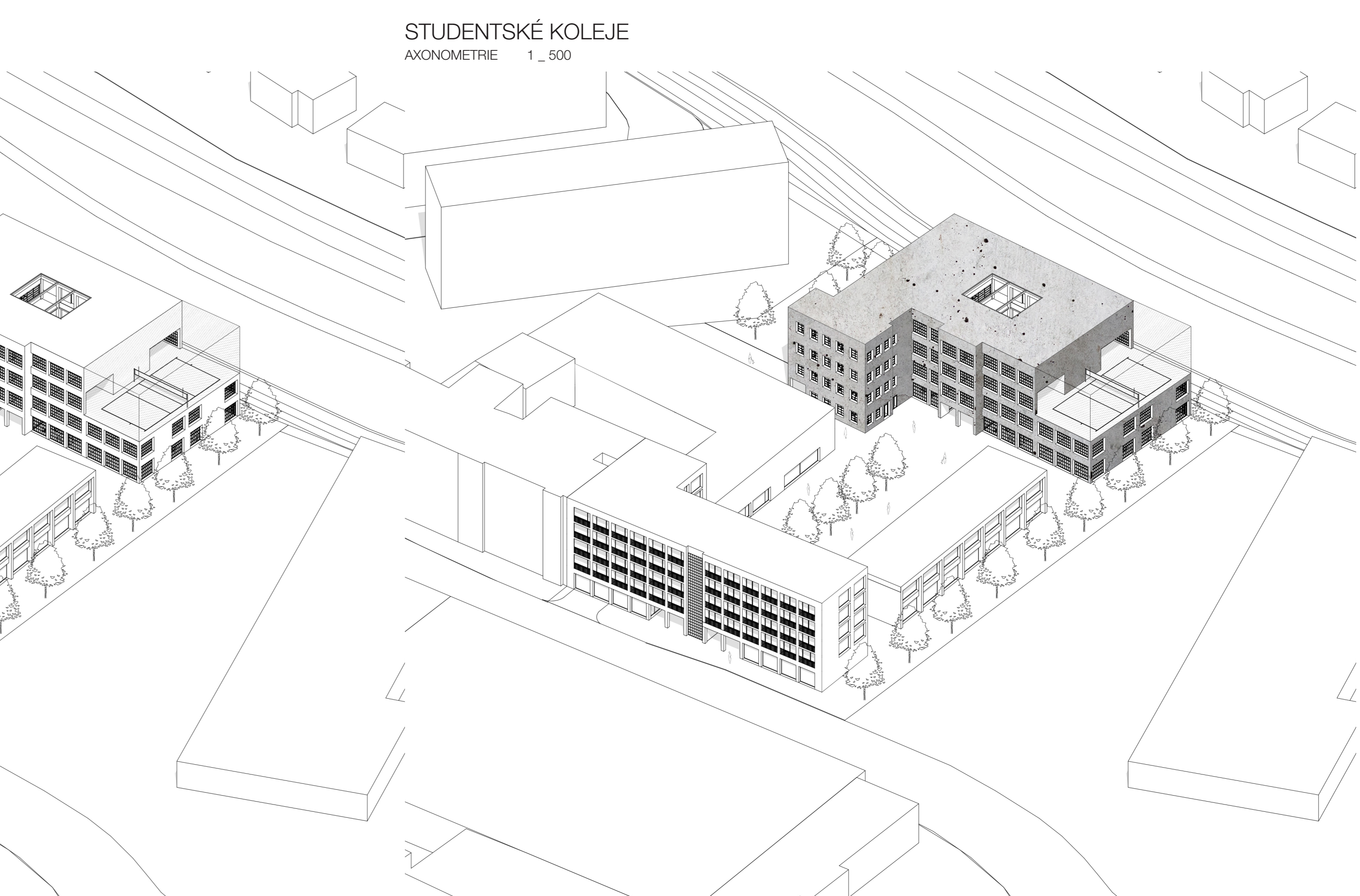
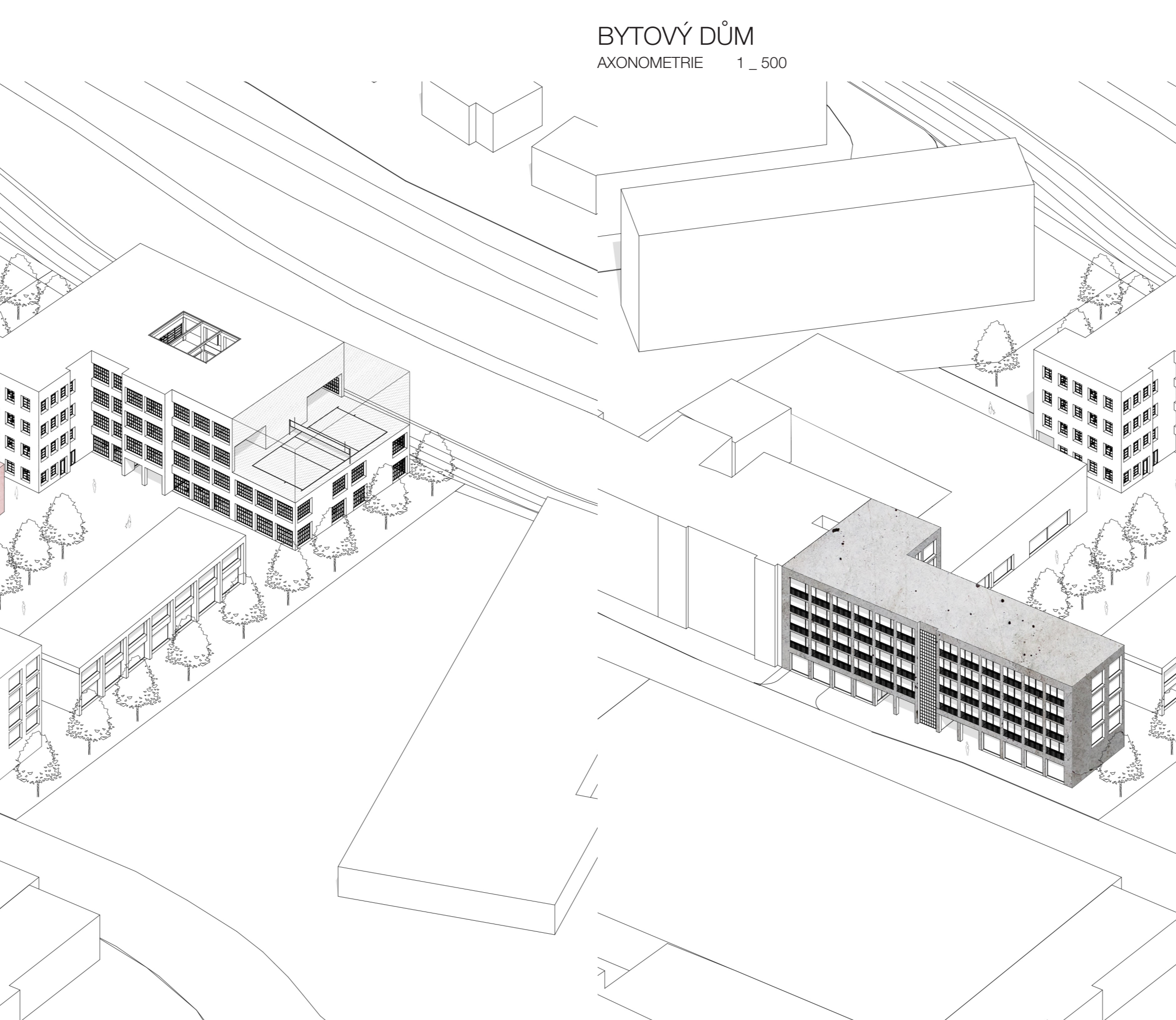
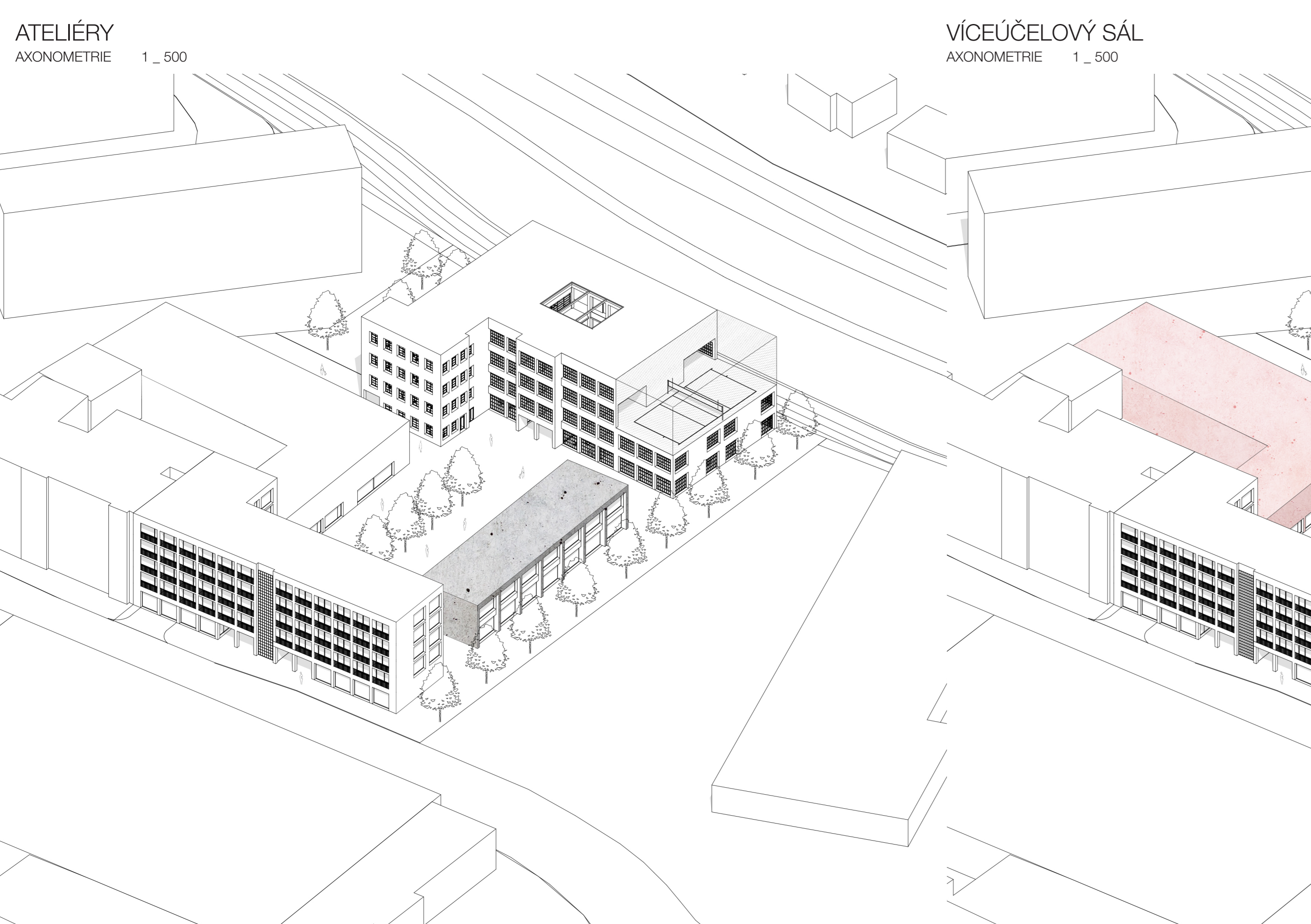
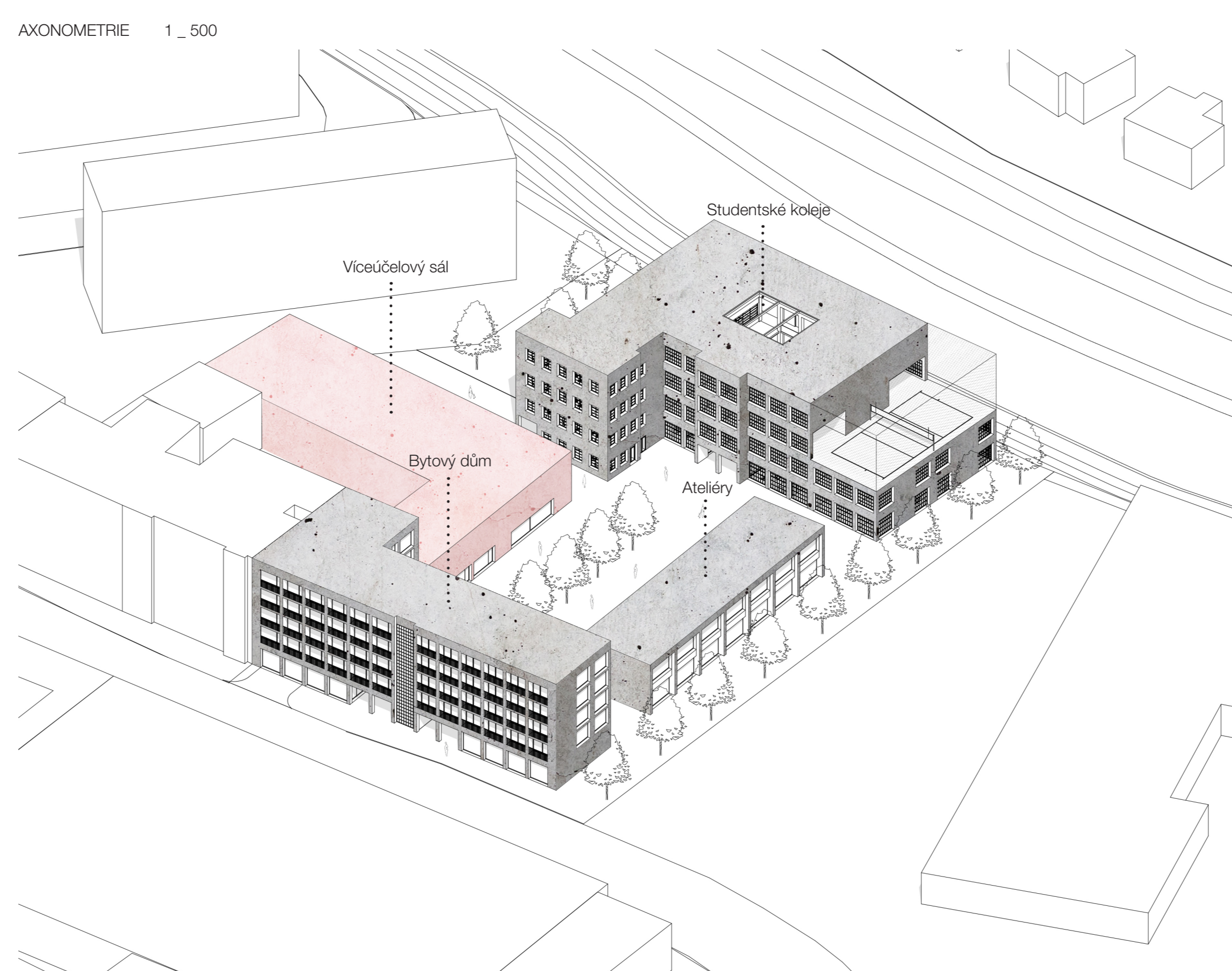
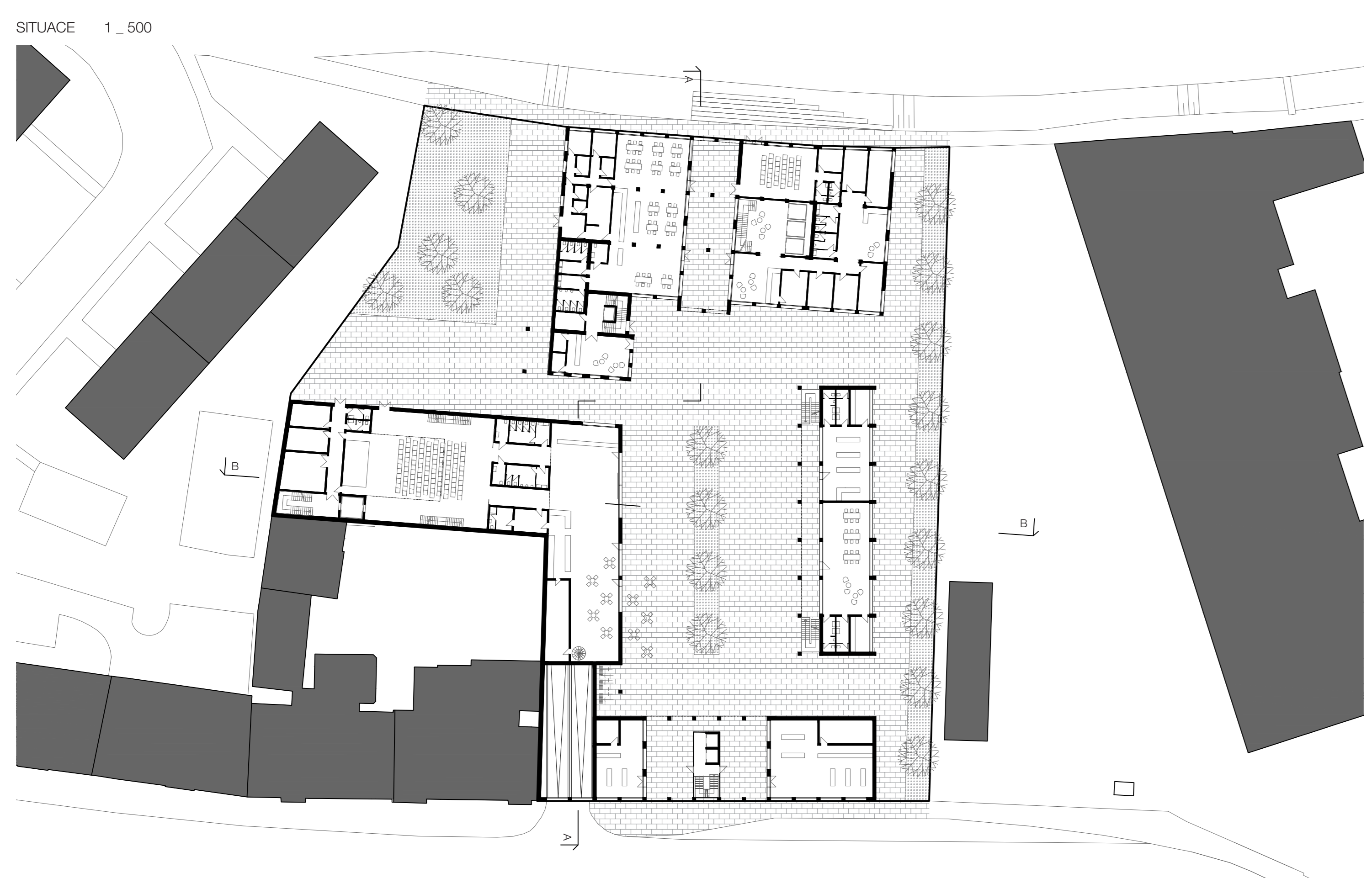
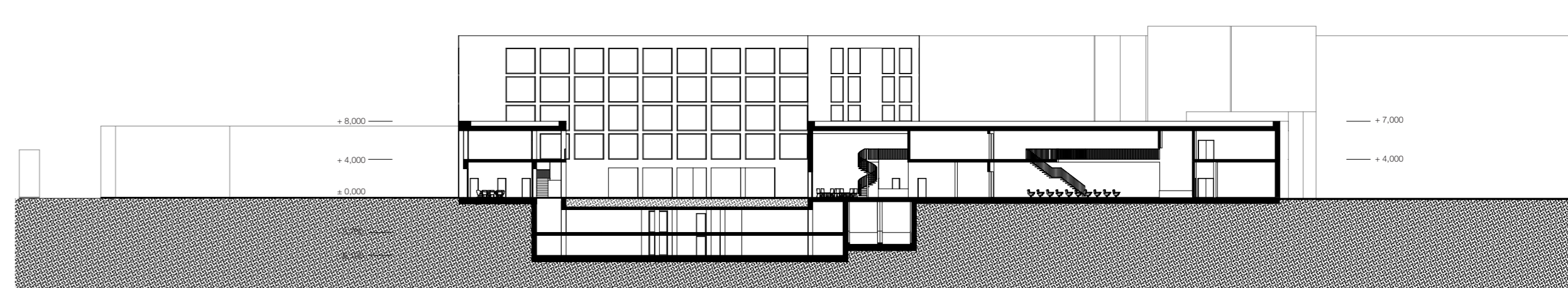
Návrh nového utváření areálu vychází jak z širších vztahů vůči okolí areálu, tak z návaznosti na existující zastávku a přilehlé zelené zóny vytvářejí nový hodnotný veřejný prostor. V prostorné části areálu nově vzniká objekt bytového domu, zatímco stávající zástavbu bytových domů, ateliérů či učebny výhledově využijeme v rámci revitalizace. V centru je vytvořen objekt přírodních lázeň, aby byl jasně čitelný jako hlavní vstup do nové národnostní zóny. Dále na místo původní neúspěšné akademické budovy navrhujeme víceúčelový sál, který se otevírá do nové veřejné zelené zóny a komunikuje s ním. Zachování budoucí přístřeší a díven je novou funkcí v podobě studentských kolejí. Z jihovýchodní části pak areál vizuálně uzavíráme objektem pronajímatelských ateliérů na náhlebě zámeckého okruhu, při propojení řeky se zeleným prostorem města. Na náhlebě řeky Opavy pak nově vzniká posádkové schody a návazný zóna, na kterou navazuje zóna pěší, která může pokračovat dále podél břehu řeky Opavy.



REZ A 1:500



REZ B 1:500

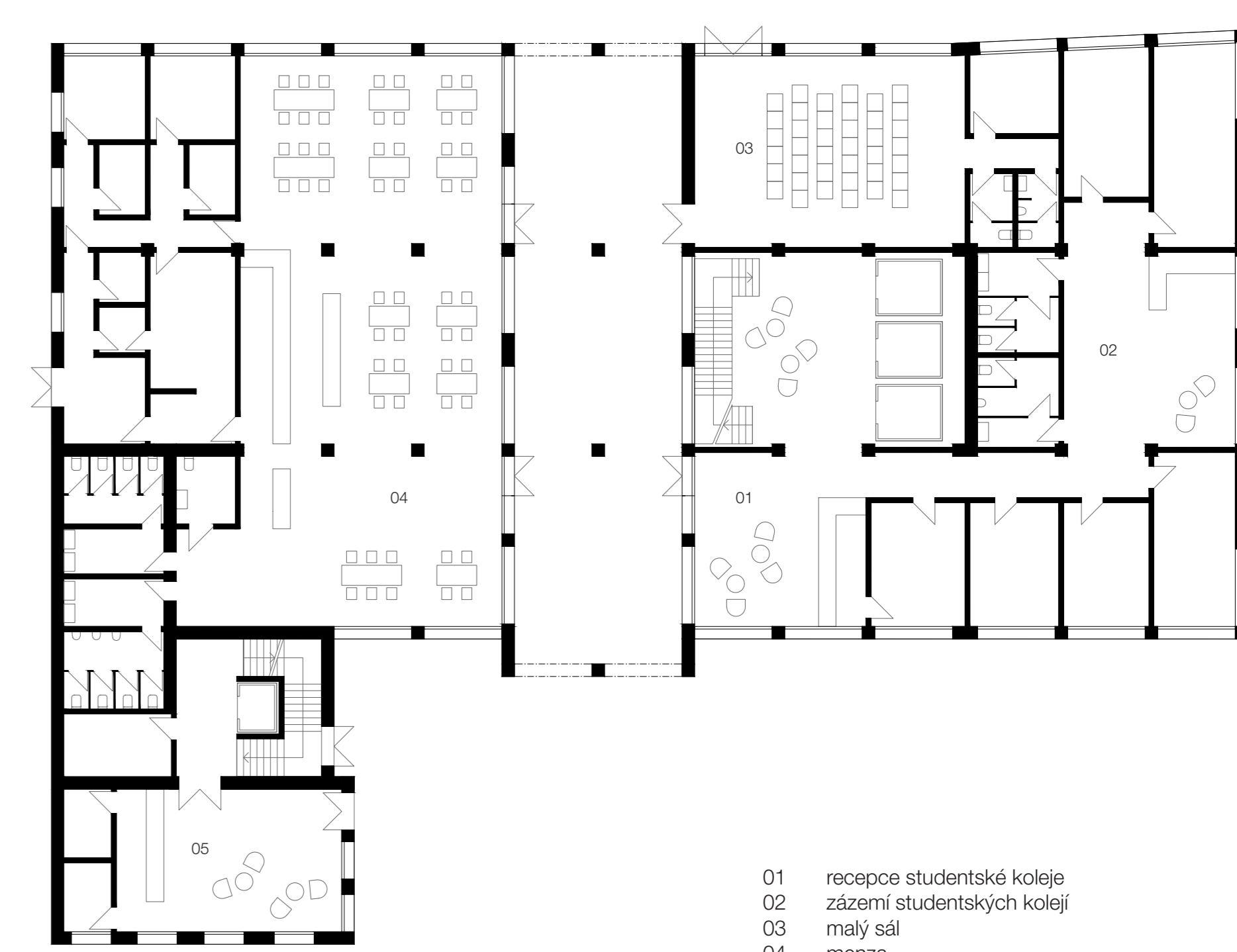
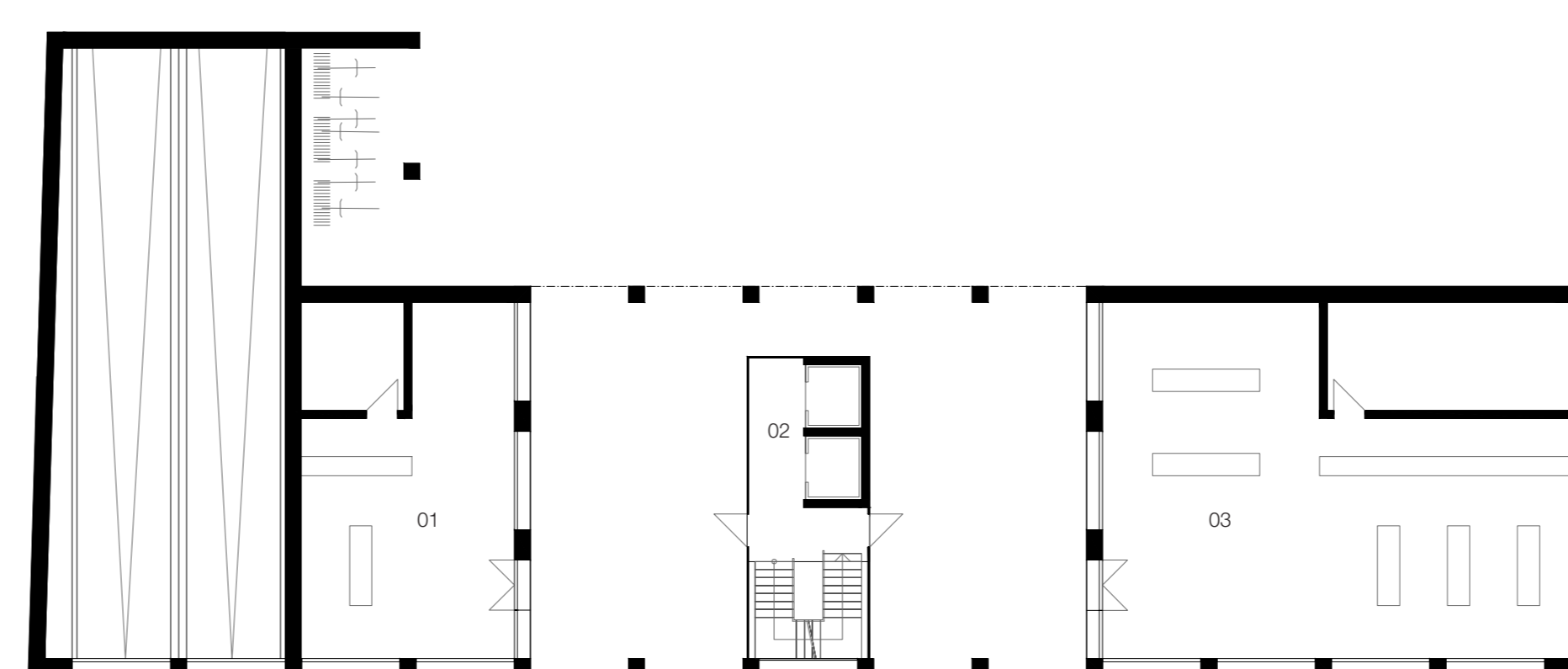
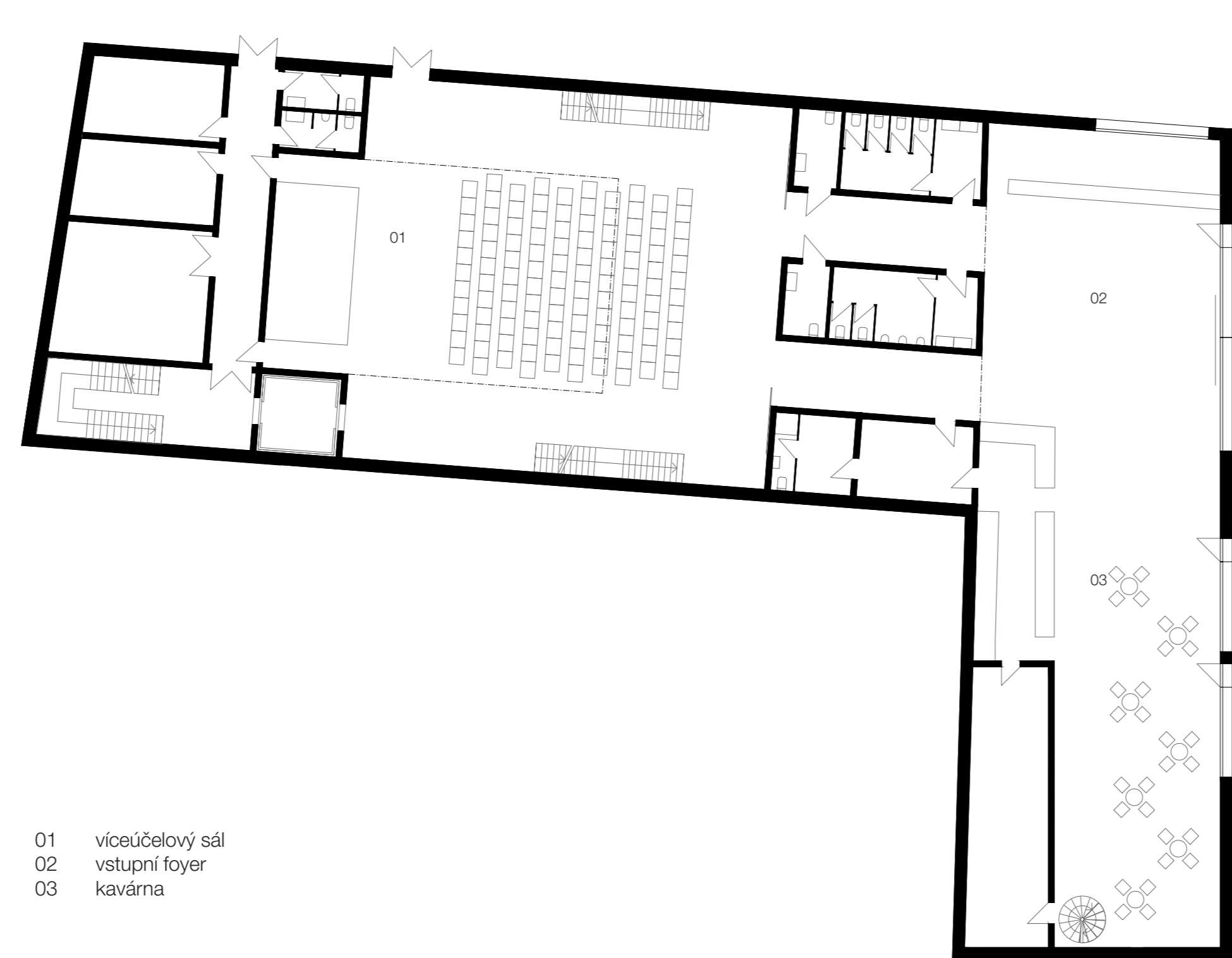
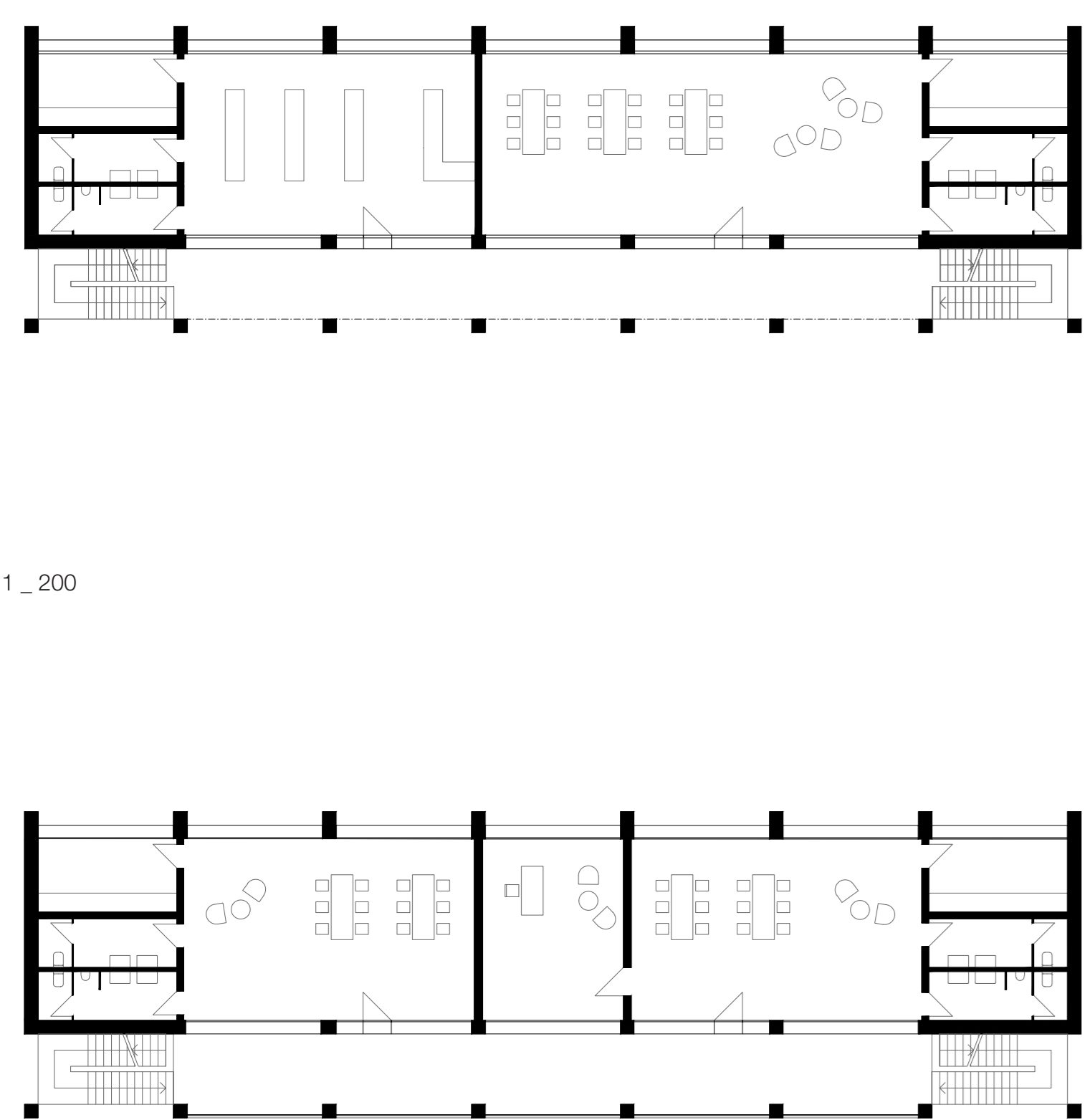


1.NP 1:200

1.NP 1:200

1.NP 1:200

1.NP 1:200



POHLED\_SEVEROZÁPAD 1:200

2.NP 1:200

3.NP 1:200

3.NP 1:200

