



SITUACE
 Řešení území se nachází na jiho-východě Prahy, na sídlišti Jižní Město I Háj, v blízkosti stejnojmenné stanice metra C. Parcela je položena jižně od ulice Opatovská, která tvoří hlavní dopravní tepnu oblasti. Dále je ohraničena ulicemi Bajkova a ve východní části a ulicemi Tazovská v části jižní. Vzdálenost parcely od ulice Opatovská je 6250 m². Terén je mírně vlnitý směrem k jihu, přibližně na sto metrů čtí pět metrů výšky. V blízkosti se na parcelě nenachází žádná stavba a je zde pouze náhodná zeleň. Všechny stromy které se nacházejí v jižní části, jsou vylázně pro vytvoření parkové zeleně mezi budovou nové radnice a plánovanou kulturní stavbou v západní části. Parcela je obklopena vysokými stávkami jejich výška se pohybuje od 45 m do 70 m.
 Na parcelu navrhují budovu radnice, která mimo kancelářské úřady obsahuje rovněž prototypy komerčních obchodních zařízení, poštu a dostatek podzemního parkování jak pro pracovníky úřadu, tak pro místní obyvatele. Vjezd do garáží se nachází v jihovýchodní části budovy a ulice Bajkova.

KONCEPT
 Stavbu jsem se snažil navrhovat jako pravý opak k nevolněné zástavbě sídlišť a k jeho velkým otevřeným prostranstvím. Snažil jsem se vytvořit malý uzavřený svět, malé město pod jednou střechou. Toto městočko je tvořeno reprezentativními objekty velkého síla zastupitelstva a obchodní síly. Rozlehlé atrium se volně prosvětluje mezi jednotlivými objekty a vytváří tak lákavé a městečské prostředí. Tato volná struktura je přímým kontrastem s budovami, které ji obklopují. Jedná se o budovu potřebné pro fungování úřadu, které by se své podstaty by měly být napádkem co nejednoduší a umožňovat určitou variabilitu kancelářských prostor. Objekty nutné pro fungování úřadu obíhají toto poměrně městečko a snaží se podtrhnout důležitost staveb v jeho útrožích. Budova se snaží komunikovat se svým okolím díky prosklené fasádě, se které jednotlivé reprezentativní stavby vystupují.



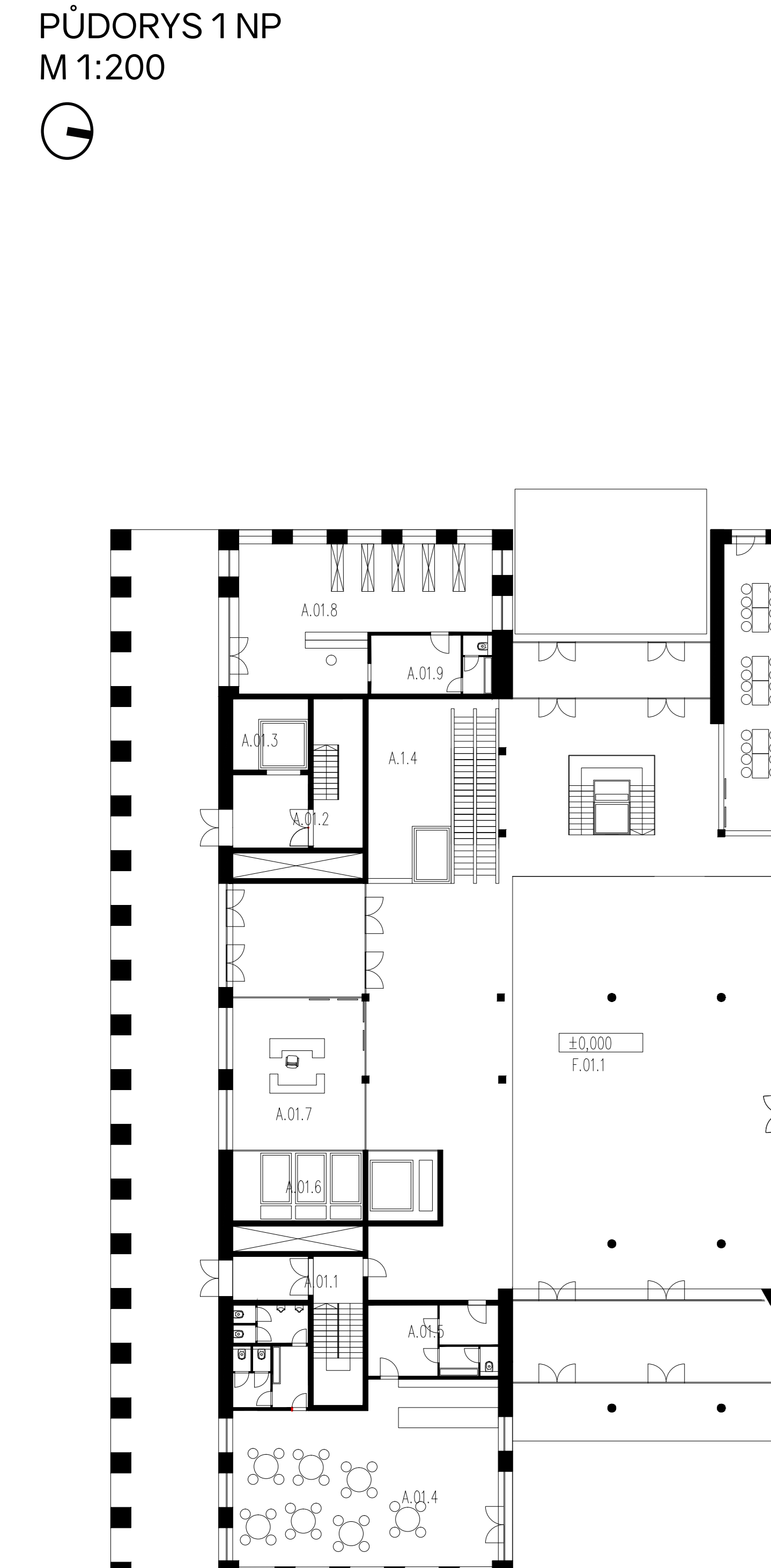
PŮDORYS 1 NP M 1:200

TABULKA MÍSTNOSTÍ

SITUACE M 1:2000

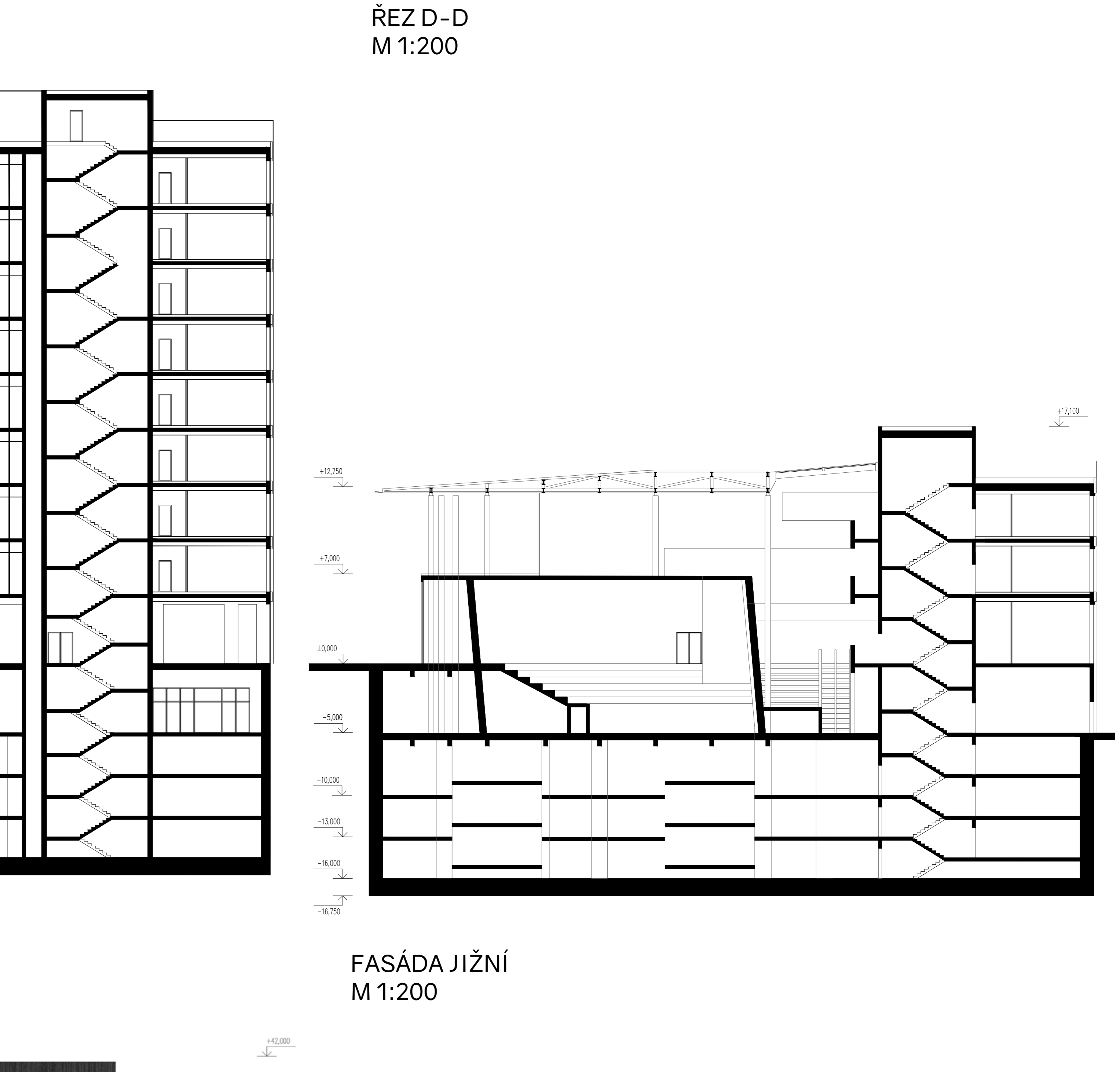
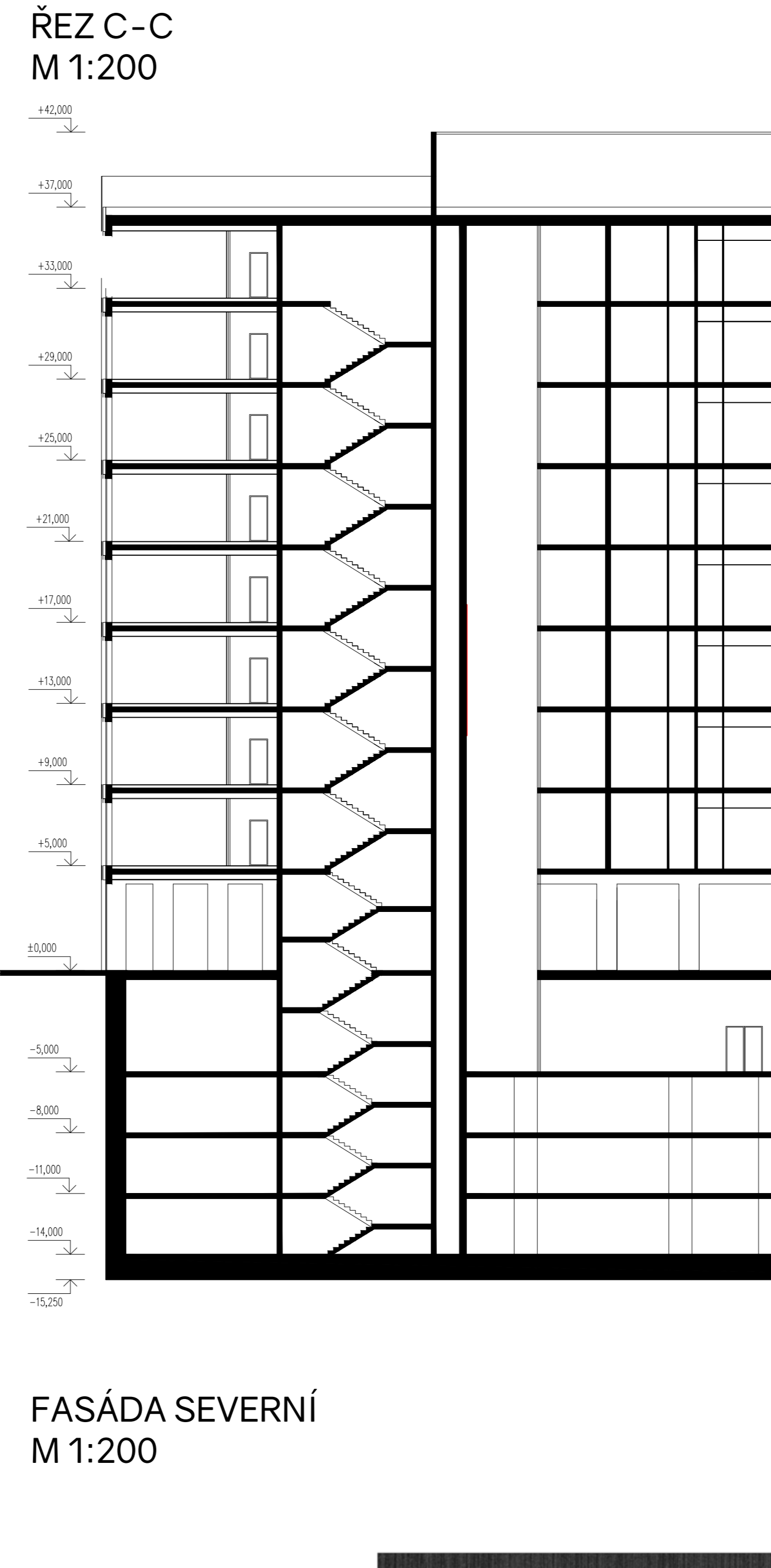
ŘEZ C-C M 1:200

ŘEZ D-D M 1:200



- A.1.4. Vestibul metra
- A.01.1. Unikové schodiště
- A.01.2. Unikové schodiště
- A.01.3. Evakuační/nákladní výtah kanceláře
- A.01.4. Kávárna
- A.01.5. Zázemí kavárny
- A.01.6. Výtahy objekt A
- A.01.7. Recepce objekt A
- A.01.8. Komerční prostory
- A.1.9. Komerční prostory, zázemí
- B.01.1. Unikové schodiště
- B.01.2. Toalety
- B.01.3. Jídelna
- B.01.4. Kuchyně
- B.01.5. Příprava

- B.01.6. Zázemí jídelny
- C.01.1. Unikové schodiště
- C.01.2. Unikové schodiště
- C.01.3. Toalety
- C.01.4. Archiv, odbor živnostenský
- C.01.5. Kuchyně
- C.01.6. Přepážky, odbor živnostenský
- C.01.7. Čekárna, odbor živnostenský
- C.01.8. Kancelářské prostory
- C.01.9. Zasedací a přednášková místnost
- D.1.1. Obchodní síň
- D.01.1. Zasedací místnost
- E.1.1. Hlavní sál rady
- F.1.1. Hlavní hala, atrium



PŮDORYS 2 NP M 1:200

TABULKA MÍSTNOSTÍ

SITUACE M 1:2000

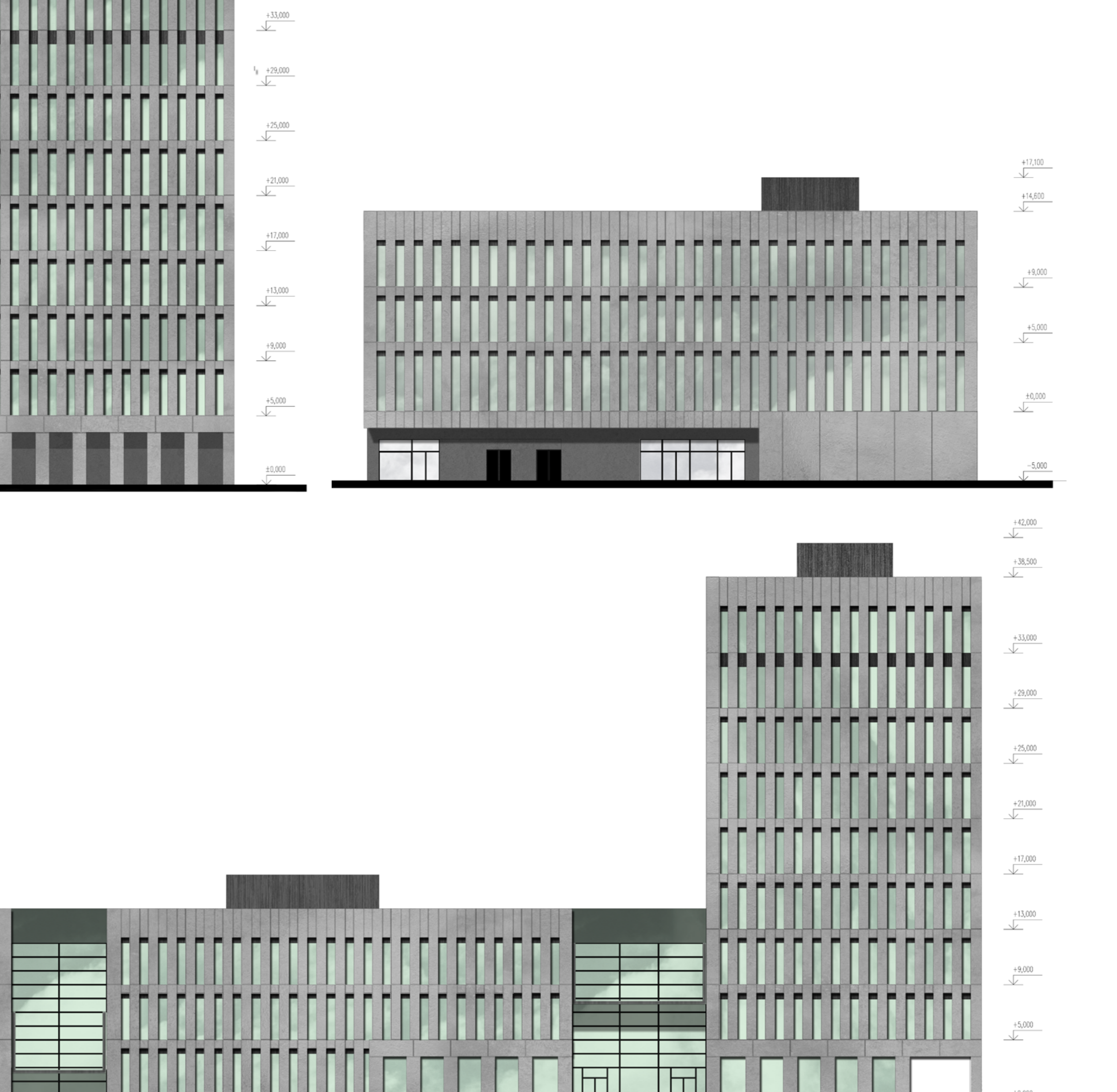
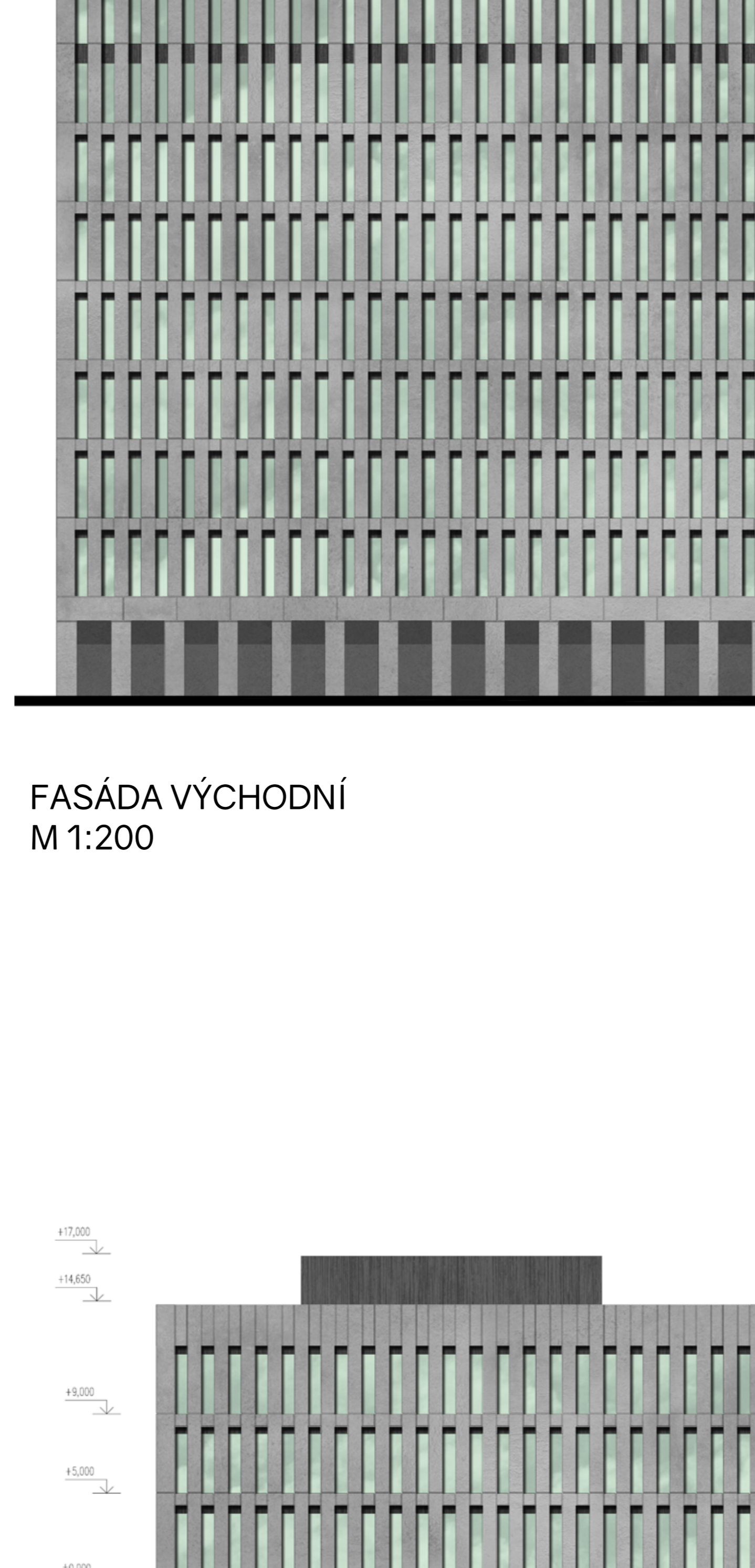
FASÁDA SEVERNÍ M 1:200

FASÁDA JIŽNÍ M 1:200



- A.02.1. Unikové schodiště
- A.02.2. Unikové schodiště
- A.02.3. Evakuační/nákladní výtah kanceláře
- A.02.4. Kuchyně
- A.02.5. Kanceláře
- A.02.6. Výtahy objekt A
- A.02.7. Kanceláře vedoucího, odbor školství a kultury
- A.02.8. Kancelářské asistentky
- A.02.9. Zasedací místnosti, odbor školství a kultury
- B.02.1. Unikové schodiště
- B.02.2. Toalety
- B.02.3. Čekárna, odbor sociálních věcí a zdravotnictví
- B.02.4. Kanceláře pro styk s veřejností, odbor sociálních věcí a zdravotnictví
- B.02.5. Kanceláře, odbor sociálních věcí a zdravotnictví

- B.02.6. Zasedací místnost odbor sociálních věcí a zdravotnictví
- C.02.1. Unikové schodiště
- C.02.2. Unikové schodiště
- C.02.3. Toalety
- C.02.4. Archiv, odbor sociálních věcí a zdravotnictví
- C.02.5. Kuchyně
- C.02.6. Čekárna, odbor sociálních věcí a zdravotnictví
- C.02.7. Kanceláře pro styk s veřejností, odbor sociálních věcí a zdravotnictví
- C.02.8. Kanceláře, odbor sociálních věcí a zdravotnictví
- C.02.9. Přednášková místnost
- E.01.1. Hlavní sál rady
- F.02.1. Hlavní hala, atrium



ŘEZ A-A M 1:200

TABULKA MÍSTNOSTÍ

SITUACE M 1:2000

FASÁDA VÝCHODNÍ M 1:200

FASÁDA ZÁPADNÍ M 1:200

