

**HORNÝ AREÁL PRALESA**

**PREPOJENIE S OKOLÍM**

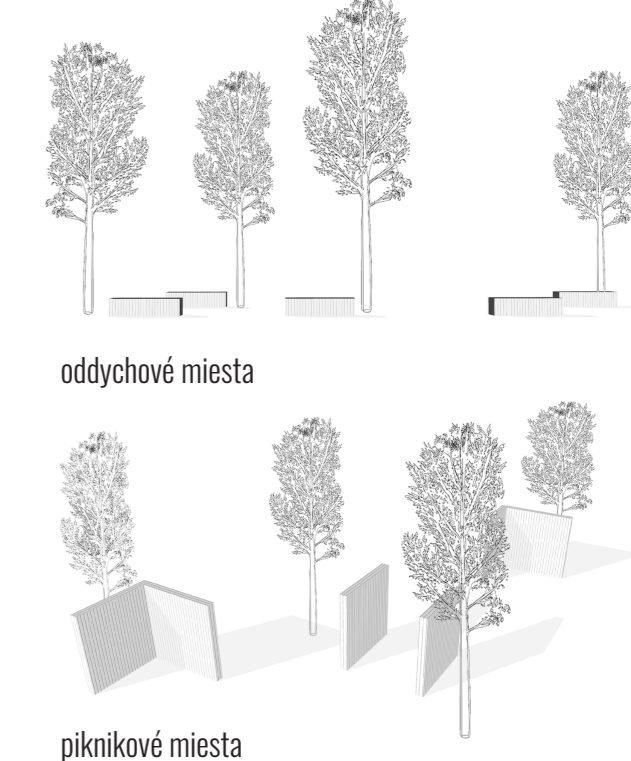
- PREDĽŽENIE EXISTUJÚCICH TRÁS
- OBNOVA PĽÚTNICEJ CESTY
- PREDĽŽENIE CYKLOTRAS

**ZELĚŇ A VODNÉ PLOCHY**

- NADVAZANIE NA EXISTUJÚCE PLOCHY ZELĚŇ. VZRÁSTLÉ STROMY SÚ DOPLNĚNÉ VYSADBOU NOVÝCH. A TRÁVNATE PLOCHY SÚ PRISPOBĚNÉ KONKRÉTNYM AKTIVITAM V ÚZEMÍ.
- VYTVORENIE VSAKOVACÍCH PÁSŮV POZDĽ CIEST A DAŽĎOVÉHO JAZIERKA V JUŽNEJ ČASTI HORNÉHO AREÁLU.
- VYTVORENIE PODMIEŇOK PRE PODPORU BIODIVERZITY

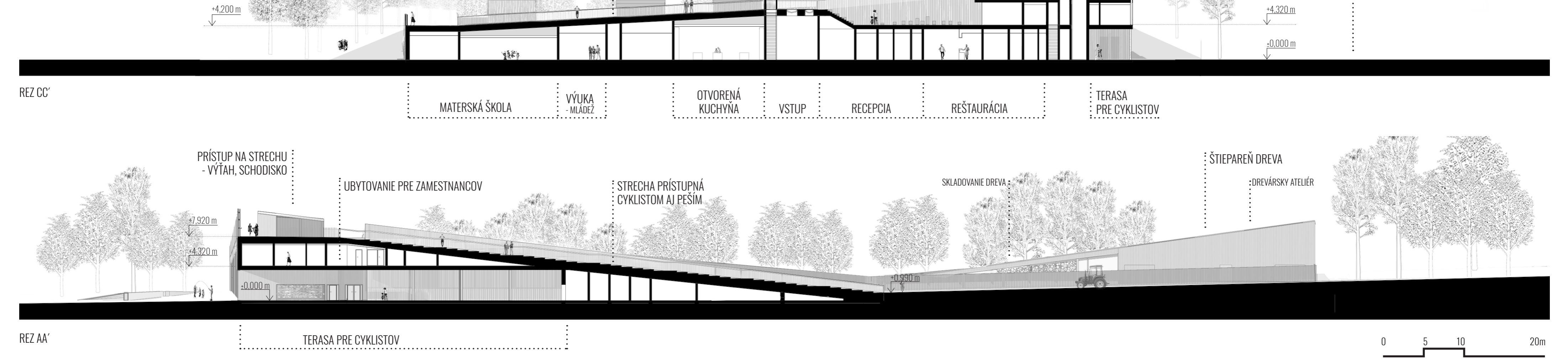
**FUNKČNÉ ČLENENIE**

- RELAXÁCIA / ODOPOČINOK
- HRA / VÝUKA

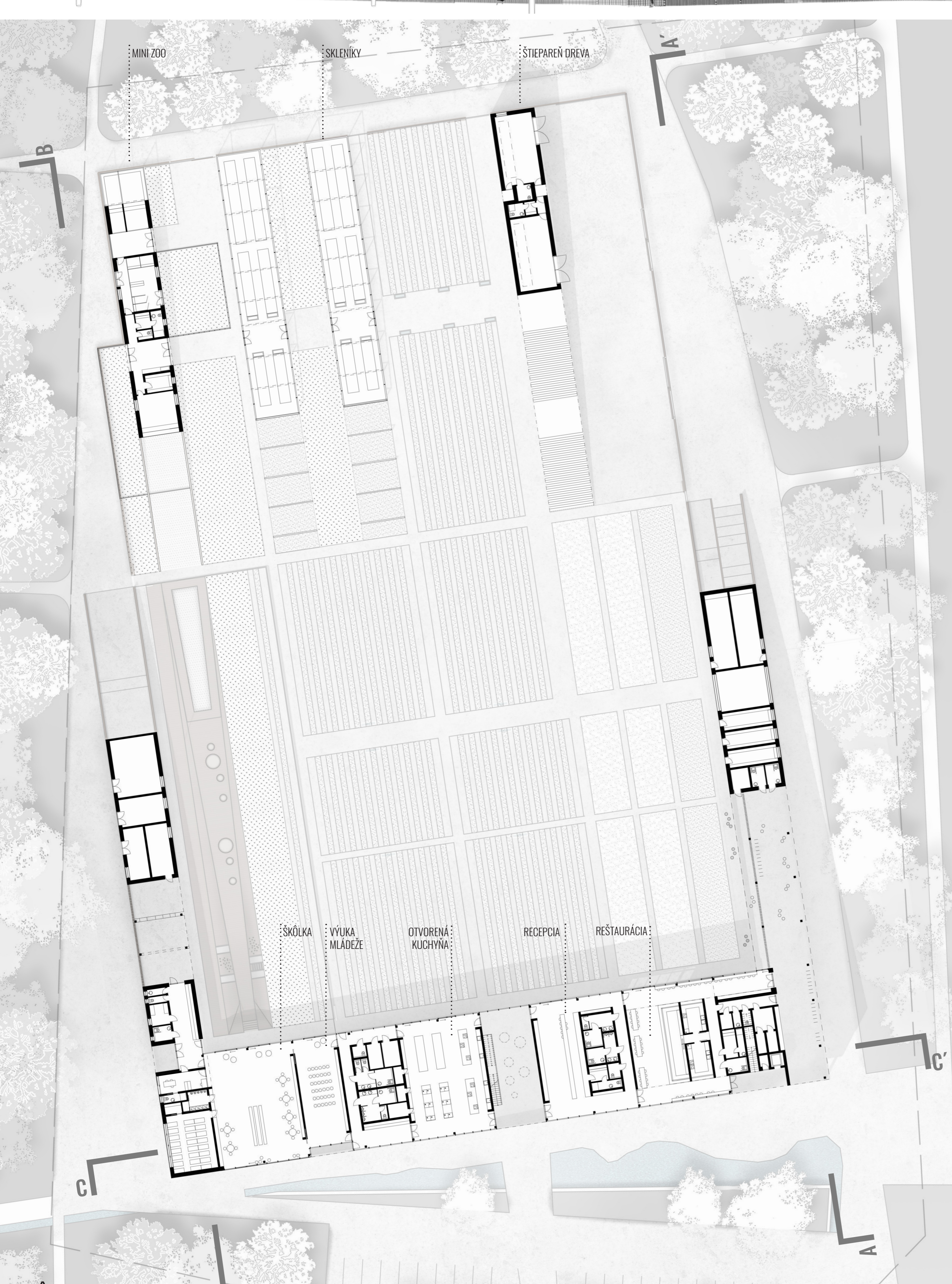
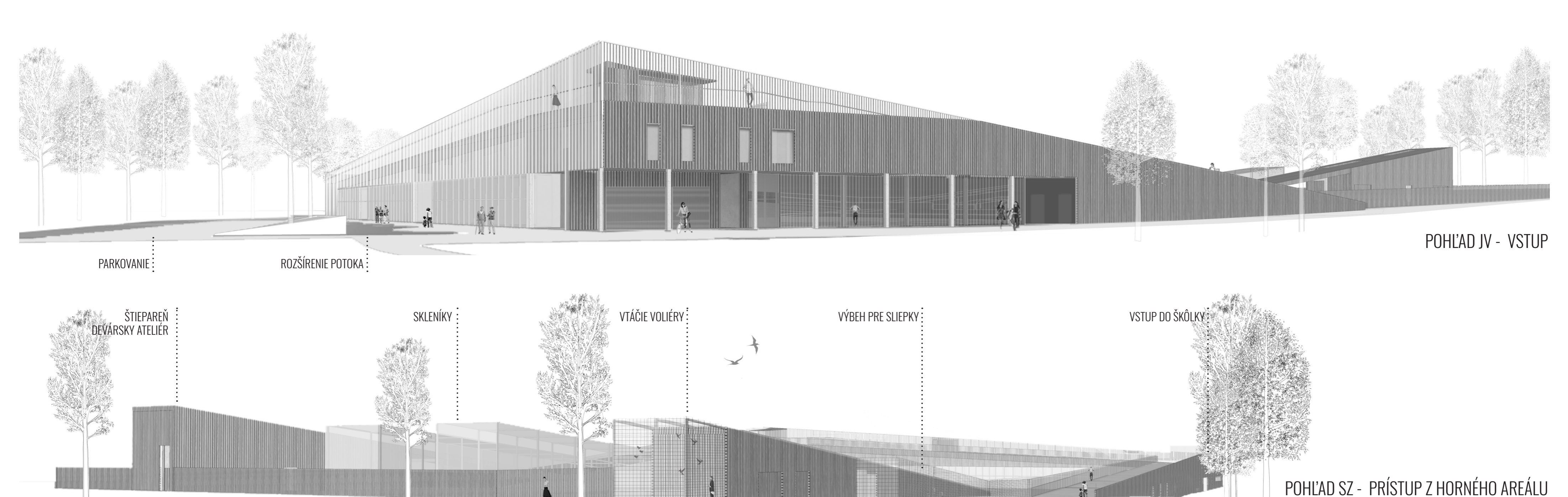


SITUÁCIA - FUNKČNÉ ČLENENIE ÚZEMIA

**REZOPŮHLADY**



**POHLADY**



PÓDORYS 1 NP



PÓDORYS 2 NP



# EKOLOGICKÉ CENTRUM PRALES, PRAHA - KBELY

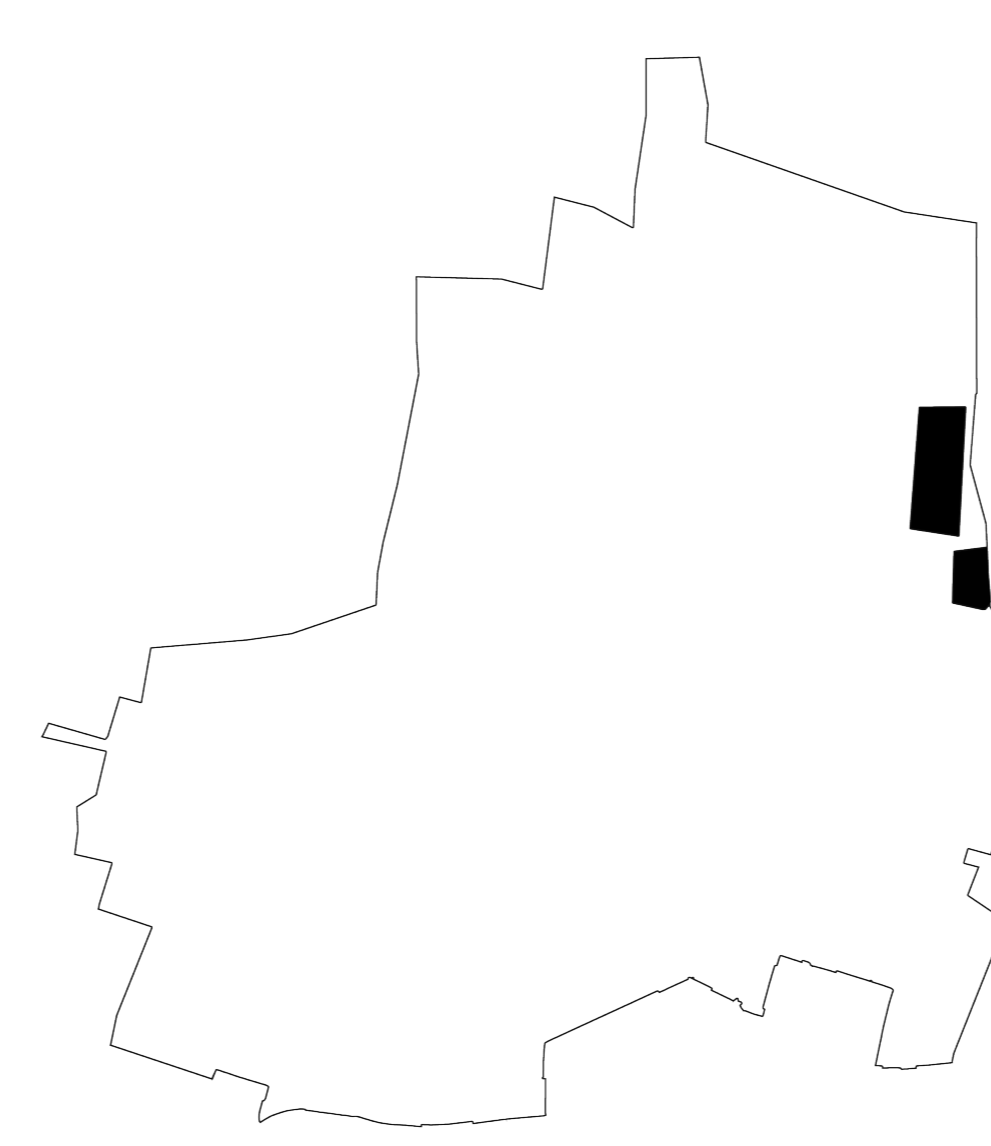
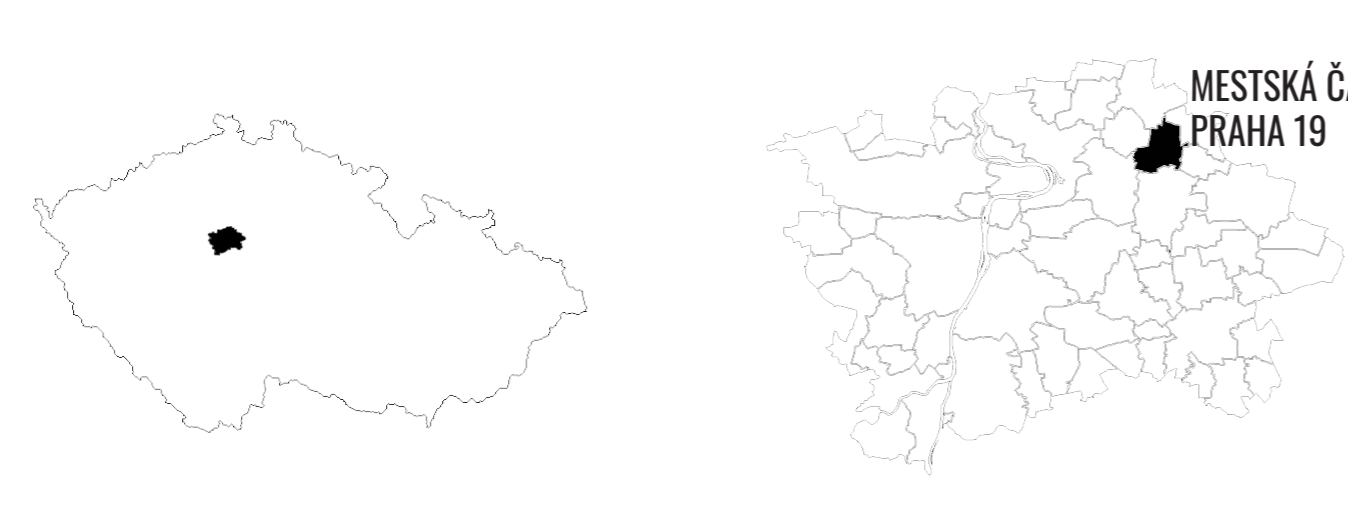
## LOKALITA A PARCELA

Nové ekologické centrum Prales sa nachádza na území bývalej okrasnej škôlky a záhradníctva v Mestskej časti Praha 19 - Kbely. Areál centra Prales sa delí na dve časti - horný a dolný areál.

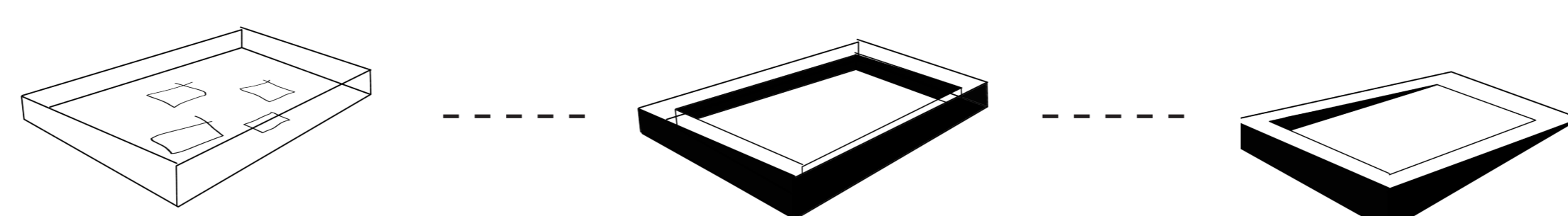
**PARCELA**  
 ROZLOHA: 1,9 ha DOLNÝ AREÁL  
 5,3 ha HORNÝ AREÁL

Väčšiu plochu zaberá HORNÝ AREÁL, ktorý je voľne prístupný verejnosti. Je delený na zóny podľa jednotlivých druhov aktivít, ktoré sa mu v danom mieste ponúkajú. Návštevník si môže vybrať viac tichých alebo viac rušných miest.

Dolný areál je areálom samotného ekologického centra. Cieľom návrhu bolo vytvoriť nie len výukové centrum, ale aj centrum stretávania sa miestnej komunity, či ľudí zo širšieho okolia.



## DOLNÝ AREÁL PRALES KONCEPT



V súčasnosti je dolný areál Prales prístupný len v určitú dobu. **Oplotenie** pôsobí ako **bariéra** a nie je na prvý pohľad jasné, či je areál otvorený aj verejnosti.

Budova nového ekologického centra sa stáva plotom, ktorý neoddeluje ale naopak spája, stáva sa z nej **živý plot**.

Nové ekologické centrum má za cieľ umožniť návštevníkom cítiť, vidieť, počuť - **zažiť prírodu**.

Umožňuje náhľad do vnútra, poskytuje výhľad na okolie a je **verejným priestorom**, ktorý má celoročné využitie.

## Z VONKU

### PRÍSTUPNOSŤ

#### • CYKLISTICKÉ A PEŠIE TRASY

Areál centra je prístupný zo všetkých strán pešom aj cyklistom. Návštevník tak postupne prechádza lesnými cestičkami až sa dostane na cestu - strechu budovy, ktorá mu poskytuje výhľad na krajinu.

### NÁUČNÝ CHODNÍK

#### • POCHŮDZNA STRECHA

Strecha centra prístupná pešom a cyklistom nadväzuje na už existujúci náučný chodník v susednom lesoparku. Na streche sú umiestnené viaceré vzdelávacie prvky venujúce sa tematike drevá a lesov. Cieľom tejto cestičky je vyvírať pozitívny vzťah k lesu a samostatnej prírode hravou formou.

### PEŠO, NA BICYKLI ALEBO AUTOM?

#### HLAVNÝ VSTUP

Poloha vstupného priestoru je daná priesečníkom prístupových ciest. Pešom a cyklistickým prístupom z centra alebo Kbely, chodníkom od autobusovej zastávky a prístupom od parkoviska. Vstup je vizuálne prepojený so záhradou uprostred centra a okolitým tak umožňuje náhľad do diania „za plotom“.

## Z VNÚTRA

### • KOMUNITNÁ ZÁHRADA

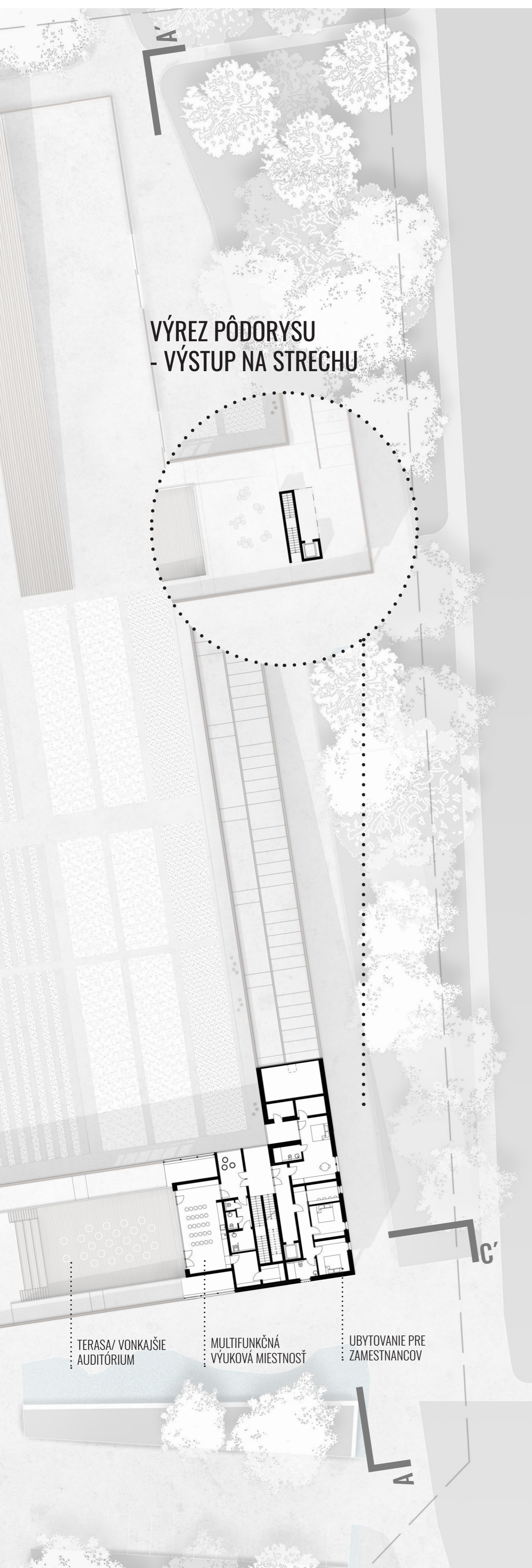
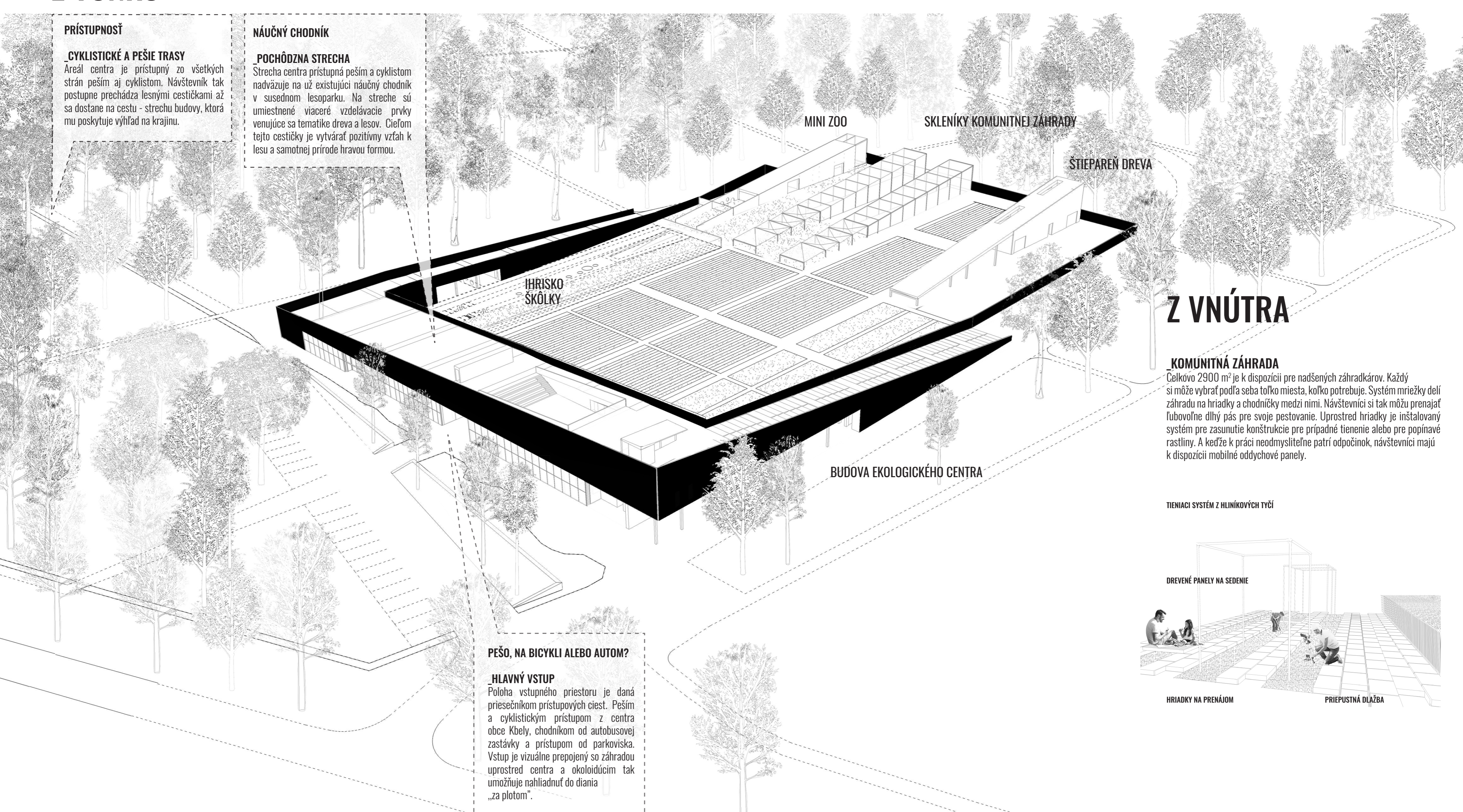
Čakovo 2900 m<sup>2</sup> je k dispozícii pre rozličných záhradkárov. Každý si môže vybrať podľa seba veľkosť záhrady. Systém mrežky delí záhradu na hrádky a chodníčky medzi nimi. Návštevníci si tak môžu prejsť futbovne dlhý pás pre svoje pestovanie. Uprostred hrádok je inštalovaný systém pre zasunutie konštrukcie pre prípadné bieleenie alebo pre popisovacie rastliny. A keďže k práci neodmysliteľne patrí odpočinok, návštevníci majú k dispozícii mobilné odpočívacie panely.

### • TEMNÍCI SYSTÉM Z HLINÍKOVÝCH TYČÍ

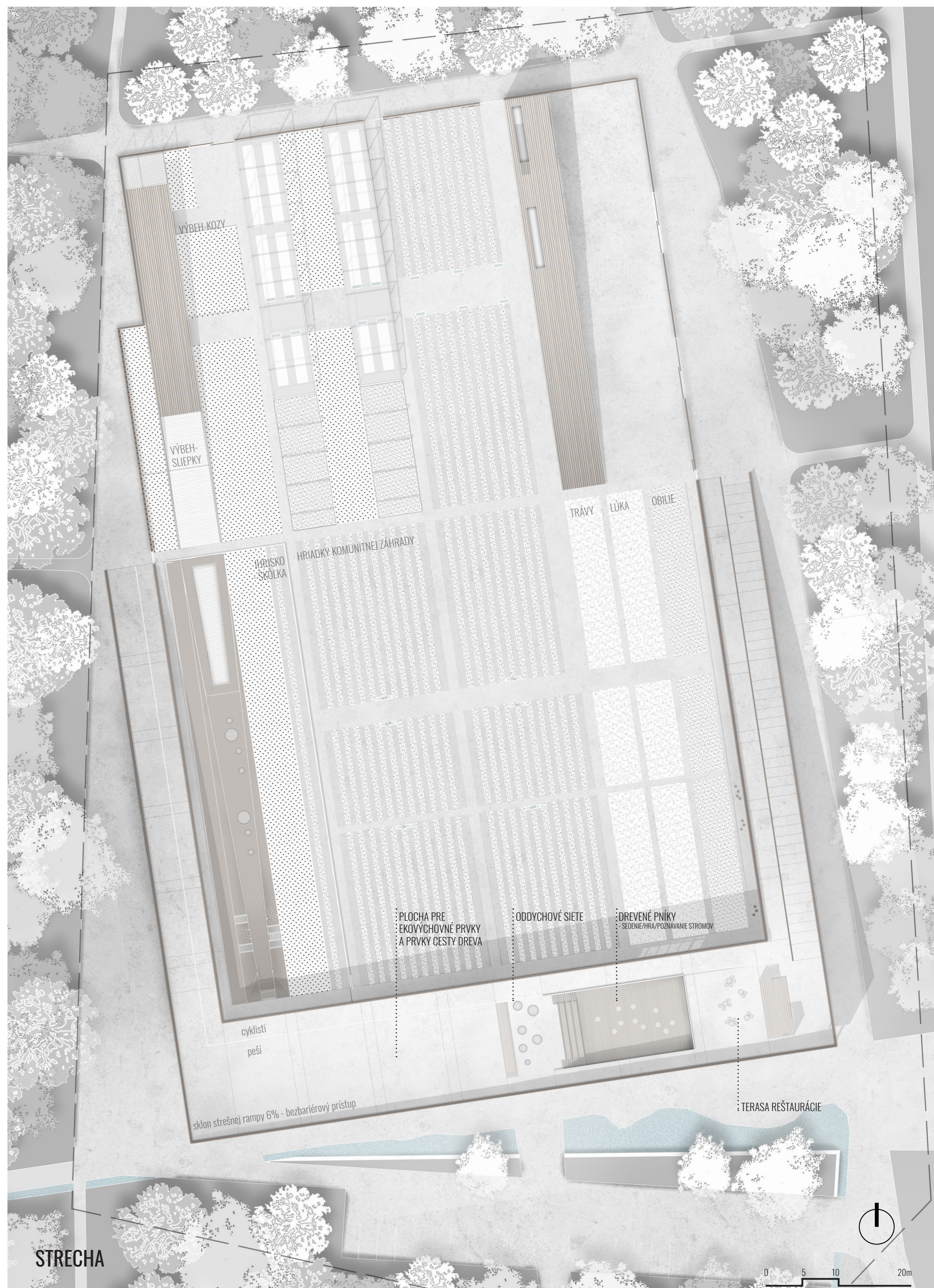
#### • DREVNÉ PANELY NA SEDENIE

#### • HRÁDKY NA PREHĽADOM

#### • PŘEPŮSTNÁ RÁŽKA



## VÝREZ PŮDORYSU - VÝSTUP NA STRECHU



## STRECHA

