



ARCHITEKTONICKO URBANISTICKÉ ŘEŠENÍ

Hmotu domu uzavírá bloková zástavba a jasně definuje uliční prostor na nárožním křižování ulic Klížkova a Salátová. V nadzemní části se objevují dvě samostatné hmoty objektu. Jedna hmota je půdorysného tvaru L. Jedná se o hlavní objekt, který kopíruje blokovou strukturu a odděluje tak veřejný uliční prostor od prostoru vnitrobloku. Druhá hmota pavlačového vyladomu je umístěna ve vnitrobloku a navazuje na linii obytného objektu Cornifots. Výška domu a ustupující podlaží v různých úrovních reagují na okolní zástavbu. Celkový počet z uličního prostoru vytváří dojem celistvosti a nepřevýšenosti. Hlavní hmota, orientovaná do ulice Klížkova, je vertikálně rozdělena do tří částí. Vytváří se tím opticky menší hmoty, které lépe reagují na šířky okolních objektů. Z ulic Salátova a Klížkova vedou dva průchody směřující do vnitrobloku, které reagují na průchodný charakter karlínského bloku. V těchto průchodech jsou umístěny kryté vstupy do bytových částí domu. Společné komunikace uvnitř domu jsou minimalizovány pro maximální využití plochy k bydlení. Dvůr nacházející se ve vnitrobloku má pobytový charakter, je propojen s pronájemnými prostory v prvním nadzemním podlaží a v nočních hodinách bude uzamčen pro větší bezpečnost a soukromí.

STRUKTURA A FUNKCE DOMU

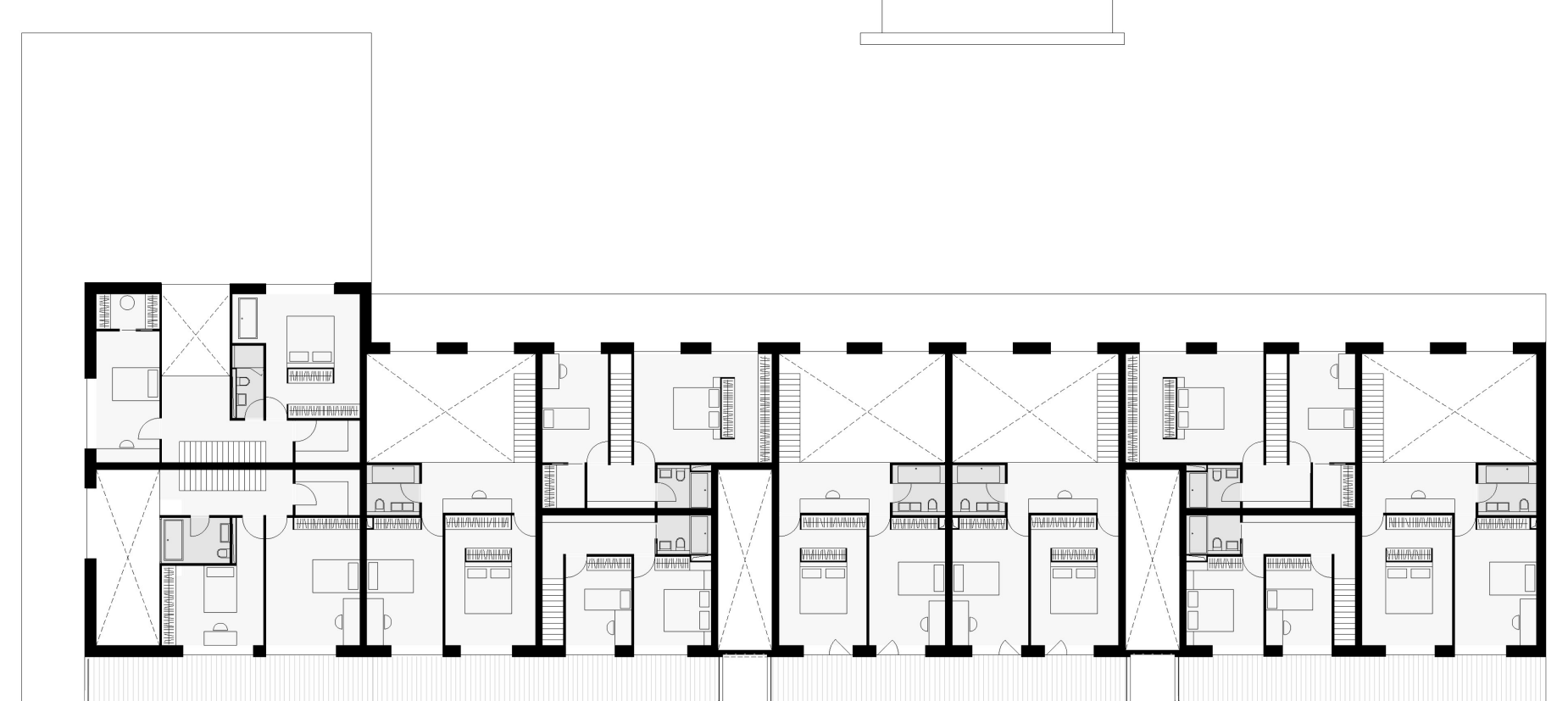
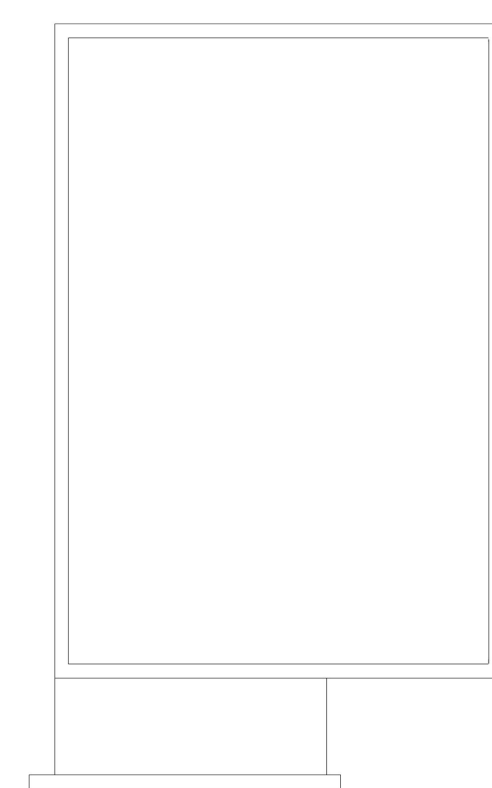
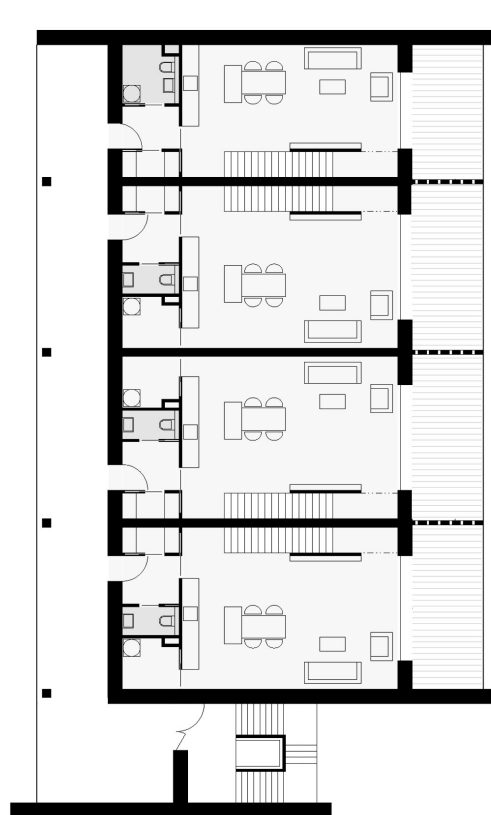
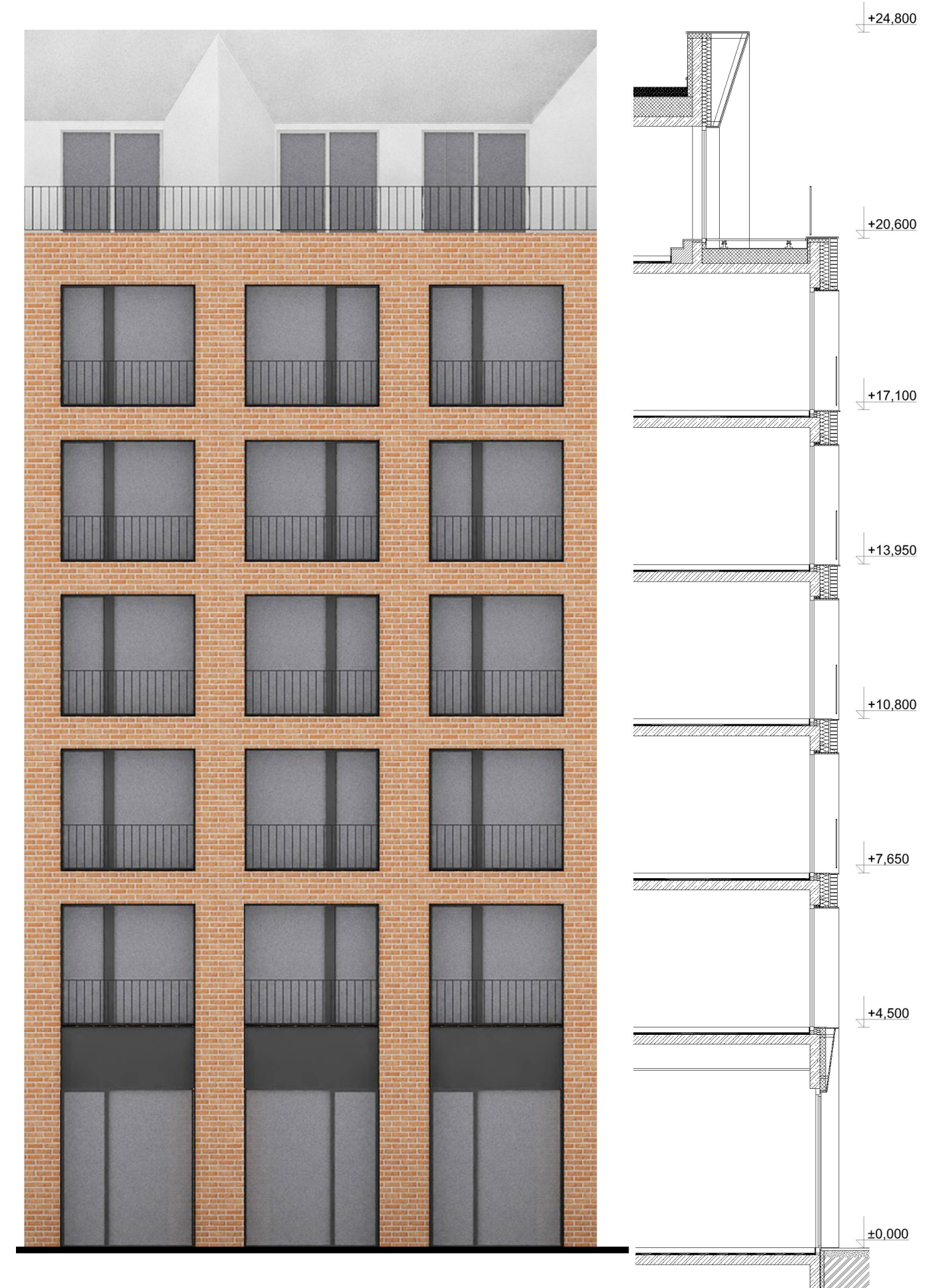
Hlavní funkce domů je obytná, ale v prvním nadzemním podlaží se nachází prostory k pronájmu o celkové výměře 644 m² s vlastním skladovacím a hygienickým zázemím. V 1np se dále nacházejí vstupy do objektu a bytových částí, kotlárny, vjezd do podzemních garáží a kryté prostory pro kontejnery na odpad. Ve zbylých nadzemních podlažích se nachází celkem 66 bytových jednotek s vlastními balkony, lodžemi nebo, bytovými terasami. V podzemí se nachází dvě podlaží se 144 parkovacími místy a sklepními koje.

BYDLNÍ

Každý byt má přístup na vlastní balkon nebo lodžii. orientace bytů je zvolena tak, aby poskytovala co největší pohodu a soukromí, proto jsou hlavní obytné místnosti směřovány do vnitrobloku. Většina bytů je oboustranně orientována, a tedy nabízí příčné větrání. celý objekt nabízí bytové jednotky různých kategorií - od 1 kk po 5 kk. Každý z bytů má k dispozici patřičný počet parkovacích stání a minimálně jednu sklepní kóju. 6-7 podlaží obsahuje mezonetové byty s nejvyšším standardem bydlení.

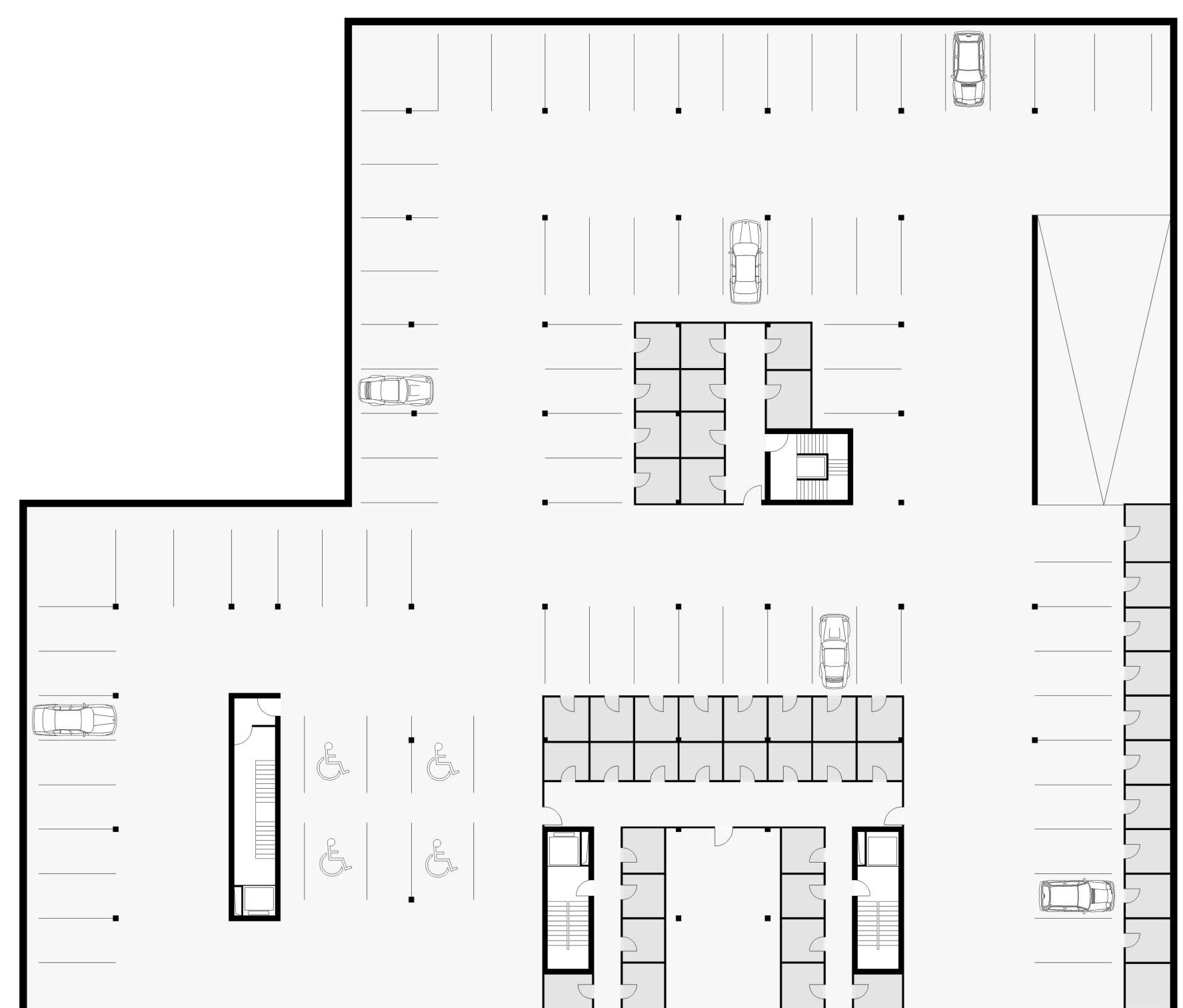
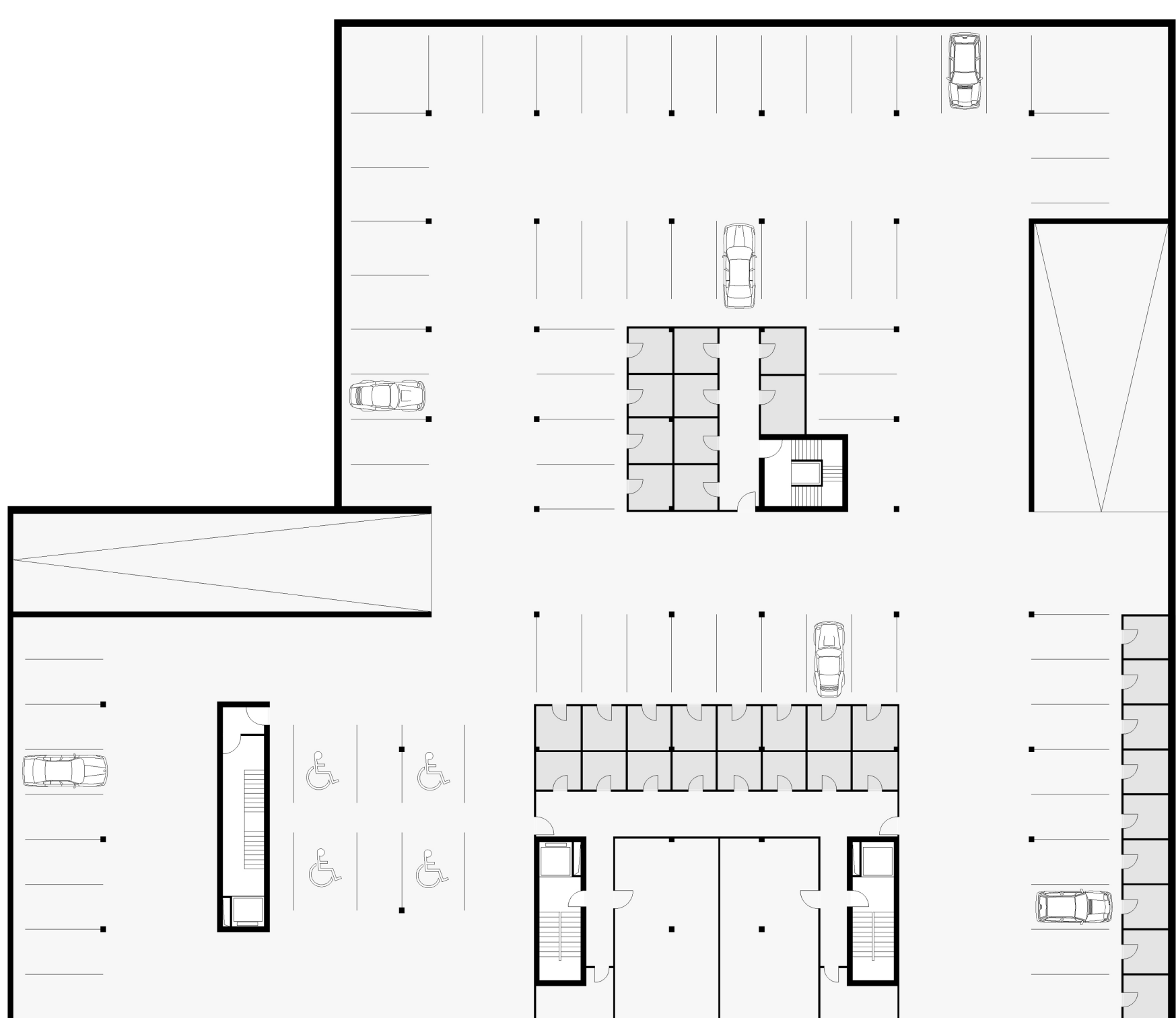
KONSTRUKCE A MATERIÁLY

pro stavbu objektu je použit kombinovaný nosný systém z železobetonových sloupů, stěn a stropních desek. Nosné jsou i mezibytové stěny z pálených keramických tvárnic. základové konstrukce a konstrukce garáží tvoří plošný základ bílé vany. Sítěšní konstrukci tvoří železobetonový strop s inverzní skladbou zateplení a vrchní vrstvou říčního zářezového kaméníva. Fasáda je řešena převážně jako bezkontaktní s odvětrávanou mezerou. Pro pohledovou část byla použita tradiční pálená režná cihla, která odkazuje na industriální minulost Karlína. Tento materiál byl zvolen též pro svou přirozenou barevnost. nejvyšší odstoupené podlaží je opláštněno prořezávaným světlým hliníkovým plechem pro optické odlehčení celé hmoty domu. Pro fasádu směřující do vnitrobloku je použita neutrální bílá omítka, v celém objektu jsou okna s antracitovým zabarvením rámu, které v kombinaci se subtilním ocelovým zábradlím podtrhují idustriální charakter.



PŮDORYS 6 NP

PŮDORYS 7 NP



PŮDORYS 1 PP

PŮDORYS 2 PP



POHLED VYCHODNÍ



NOVOSTAVBA POLYFUNKČNÍHO DOMU, PRAHA - KARLÍN

Bc. Filip Komárek - diplomová práce
 ateliér Sedlák
 FA ČVUT, letní semestr 2019



PROJEKT

Karlín prošel od svého vzniku dlouhým a pestrým vývojem. Jako první městské předměstí má jedinečnou atmosféru, která je dána svou industriální minulostí, ale také současnou moderní architekturou. Díky tomu je Karlín lukrativní a vyhledávané místo nejen pro bydlení, ale také pro volnočasové aktivity a možnosti pracovního uplatnění. Tématem diplomové práce je návrh polyfunkčního domu s hlavní funkcí bydlení a dalšími prostory ke komerci. Pozemek se nachází na nároží křížení ulic Křížkova a Šaldova. Při návrhu byl kladen důraz na vyšší kvalitu bydlení, odpovídající kvalitě čtvrti do které je objekt navržen.

POZEMEK

Pozemek se nachází v lukrativní části Karlína, kde svým nározním umístěním uzavírá blokovou zálavbu. Navrhovaný objekt je umístěn v těsné blízkosti obchodu, kavárny, restaurace a další veřejné vybavenosti. V dochůzkové vzdálenosti se nachází stanice městské hromadné dopravy čtené metra Křížkova. Pozemek je orientován severně do ulice Křížkova a jižně do vnitrobloku s výhledem na vítkovské panorama.

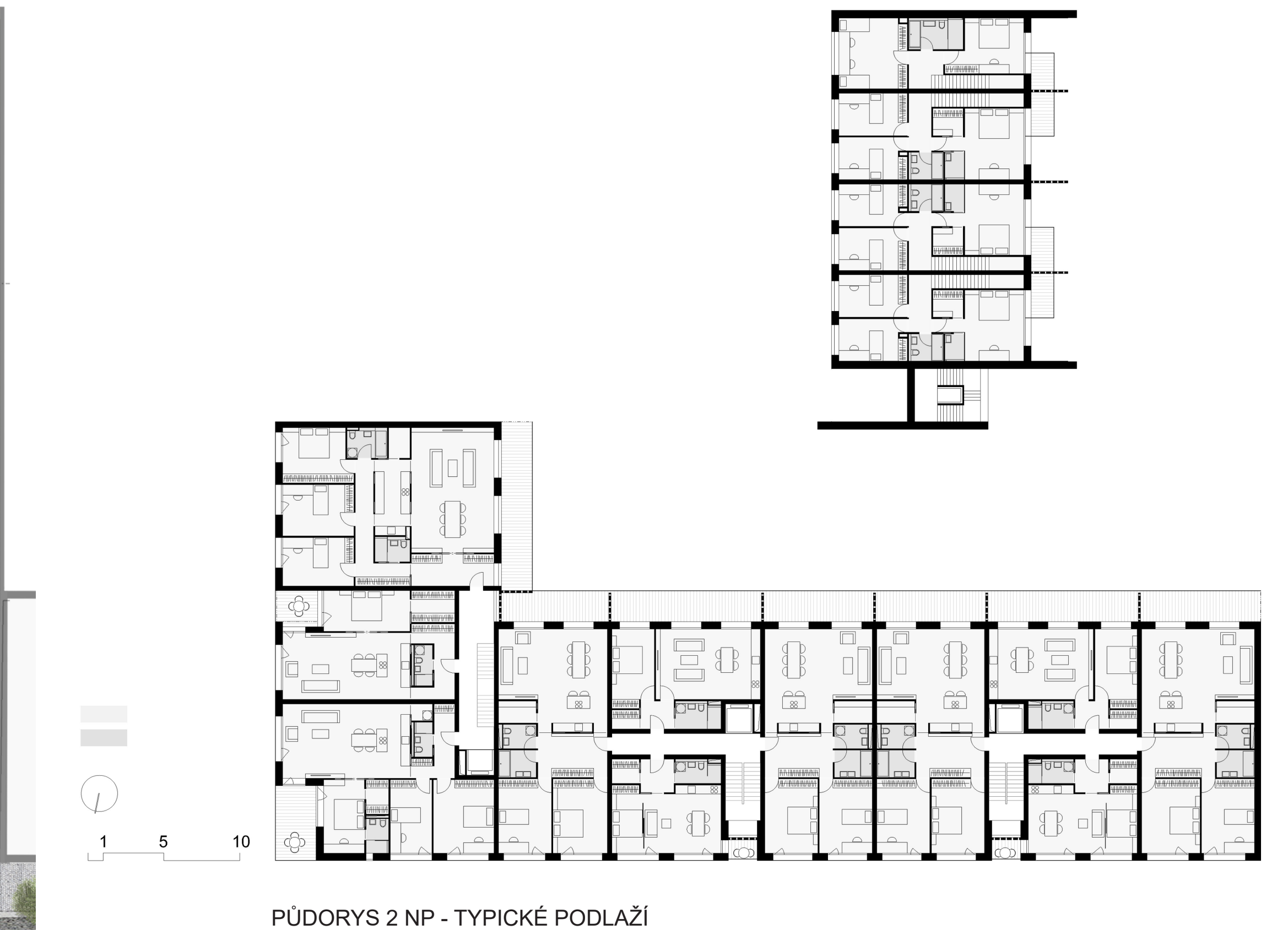
Zadání diplomní práce vychází také z předpokladu, že stávající objekty garáží nacházející se na západní straně pozemku budou odstraněny a bytový komplex Comlofts bude dokončen a dostavěn v původním celém rozsahu.



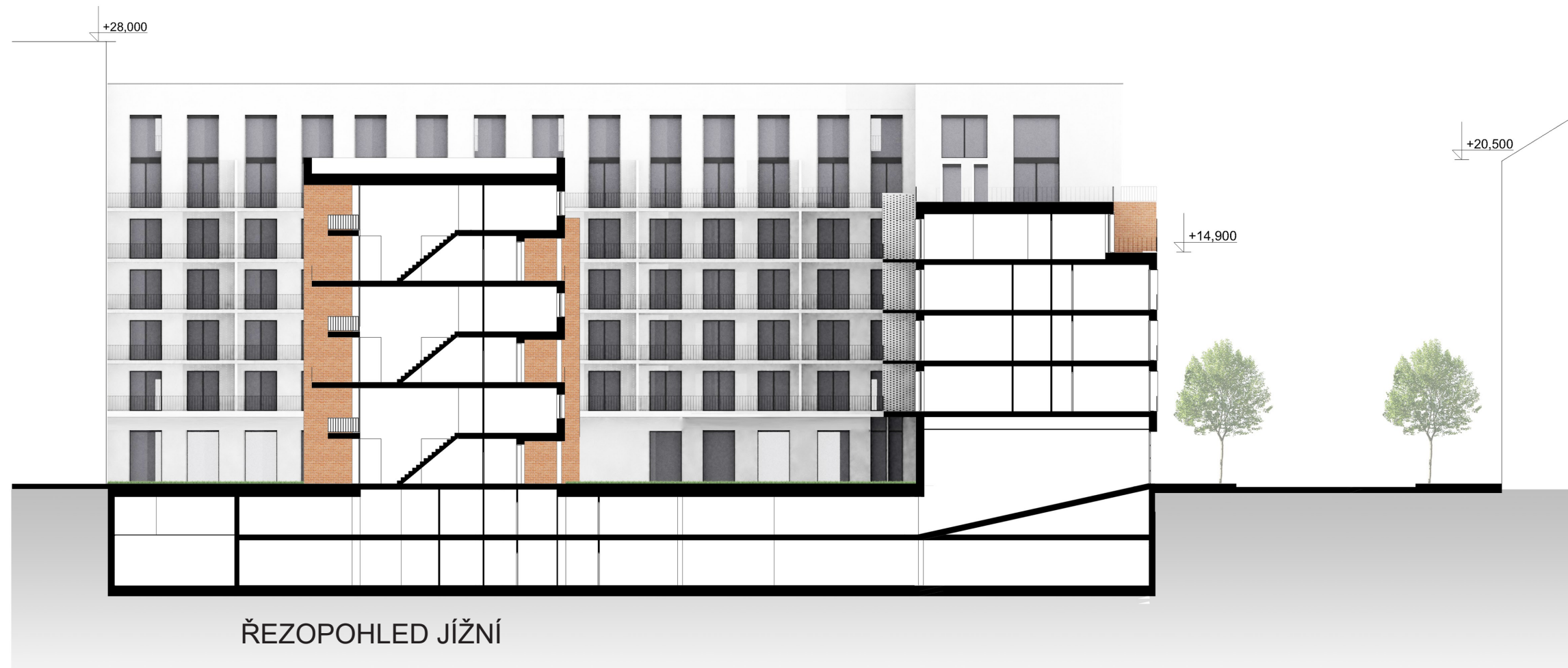
SITUACE



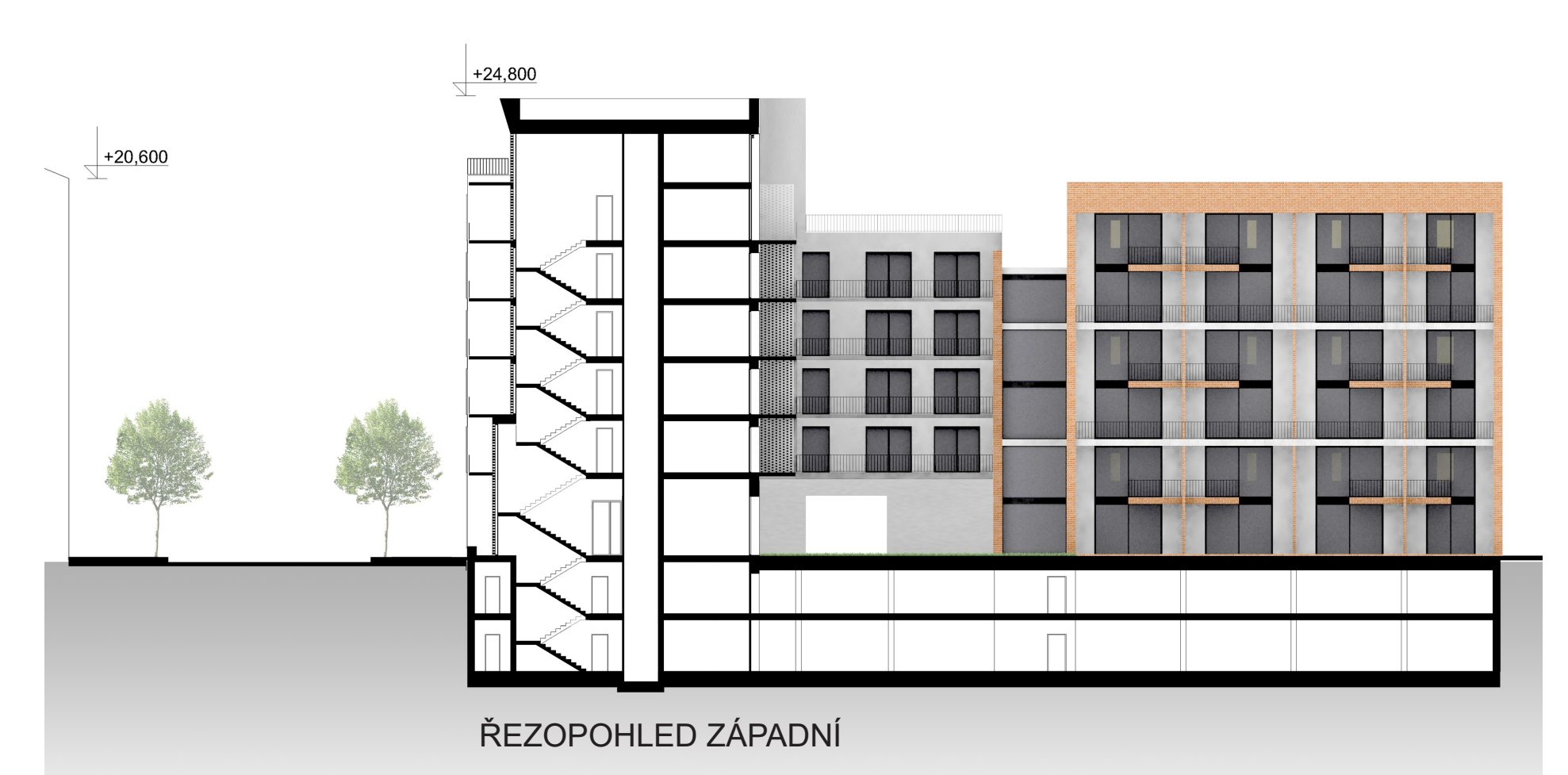
PŮDORYS 1 NP



PŮDORYS 2 NP - TYPICKÉ PODLAŽÍ



ŘEZOPHLED JIŽNÍ



ŘEZOPHLED ZÁPADNÍ



POHLED SEVERNÍ