

Prešov, mesto rastúce, okolo silného centra zovretého stredovekými hradbami. Práve tu sa sústreďuje väčšina života. Navrhujeme novú budovu Štátnej vedeckej knižnice. Využívam potenciál prázdneho miesta na okraji historického centra. Vidím tu príležitosť pre dôležitý dom akým je knižnica. Nové kultúrne-vzdelávacie centrum na atraktívnom mieste v srdci Prešova. Zasadnením stavby do mestskej štruktúry naväzujem na logické urbanistické väzby stanovené časom a presvievam túto inštitúciu z periferie do centra.

V centre mesta s kompaktnou, storočia prirodzene rastúcou štruktúrou ešte ostalo pár voľných miest. Dnes jasne čítame poradie a smer historicky stanovených verejných priestorov a plna hmoty. Práve tu na hranu staviam a uzatvárať pás budov na stromoradií.

Okolo aleje Kmetovho stromoradia vždy vznikali domy vzdelávacieho charakteru. Zpočiatku kláštory, neskôr gymnáziá a napokon stredné školy. Do pásu týchto verejných inštitúcií staviam Štátnu vedeckú knižnicu.

Nová knižnica, nový dôležitý dom na dôležitej ceste. Potvrdzujem silný smer na hradobnom okruhu v mieste bývalého vodného priekopu. Miesto nadmieru atraktívne aby sa zaplnilo obyčajným domom. Vedľa divadla, na hradbe, za kostolom. Vkladám do tohto kontextu dom kultúrneho charakteru, ktorý má potenciál stať sa na tejto ose ťažiskom zkludnenej časti centra mesta. S výhľadom do parku, čelom k stromoradiu, chrbtom k ulici. Knižnica a divadlo, vzhliadajúce na seba hranou a medzi nimi vzniká parkové námestie. V spojení kultúrnych inštitúcií knižnica, divadlo vzniká zmysluplný celok.

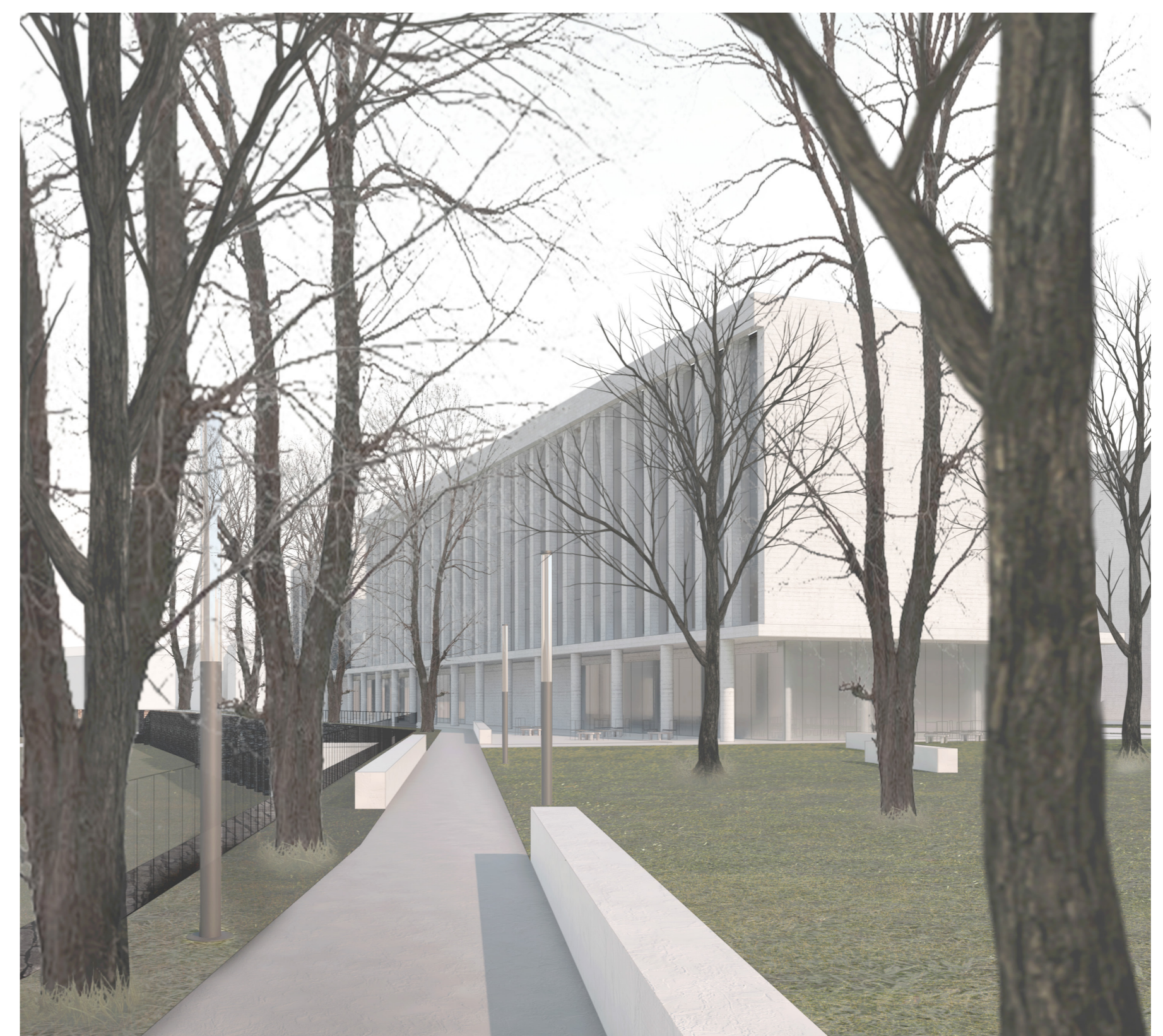
Budova využíva atraktívne miesto, ktoré dnes neláka k pobytu. Spája obľúbený mestský park a promenádu. Dom uzatvára líniu a vytvára intimitu a smeruje k námestiu do rušného mesta. Na hrane so zeleňou má verejné funkcie a jednotlivé vstupy. Na hrane k mestu má obslužný charakter.

Snažím sa zachovať mierku mesta a vytvoriť opakujúce sa prázdno a plno na obruči historického mesta. Zároveň navrhovať dom primerane vysoký aby o sebe hovoril „som inštitúcia“. Rozdelením hmoty na dve časti sa snažím zachovať k malebnosti prostredia Záhrady umenia pod hradbou s panorámou, v ktorej sa týči kostol. Hmotu knižnice je solitérom, ktorý jasne definuje hranicu mesta a parku. Vytvára stenu, hradbu. Vizualne uzatvára ale zachováva pešiu prístupnosť.

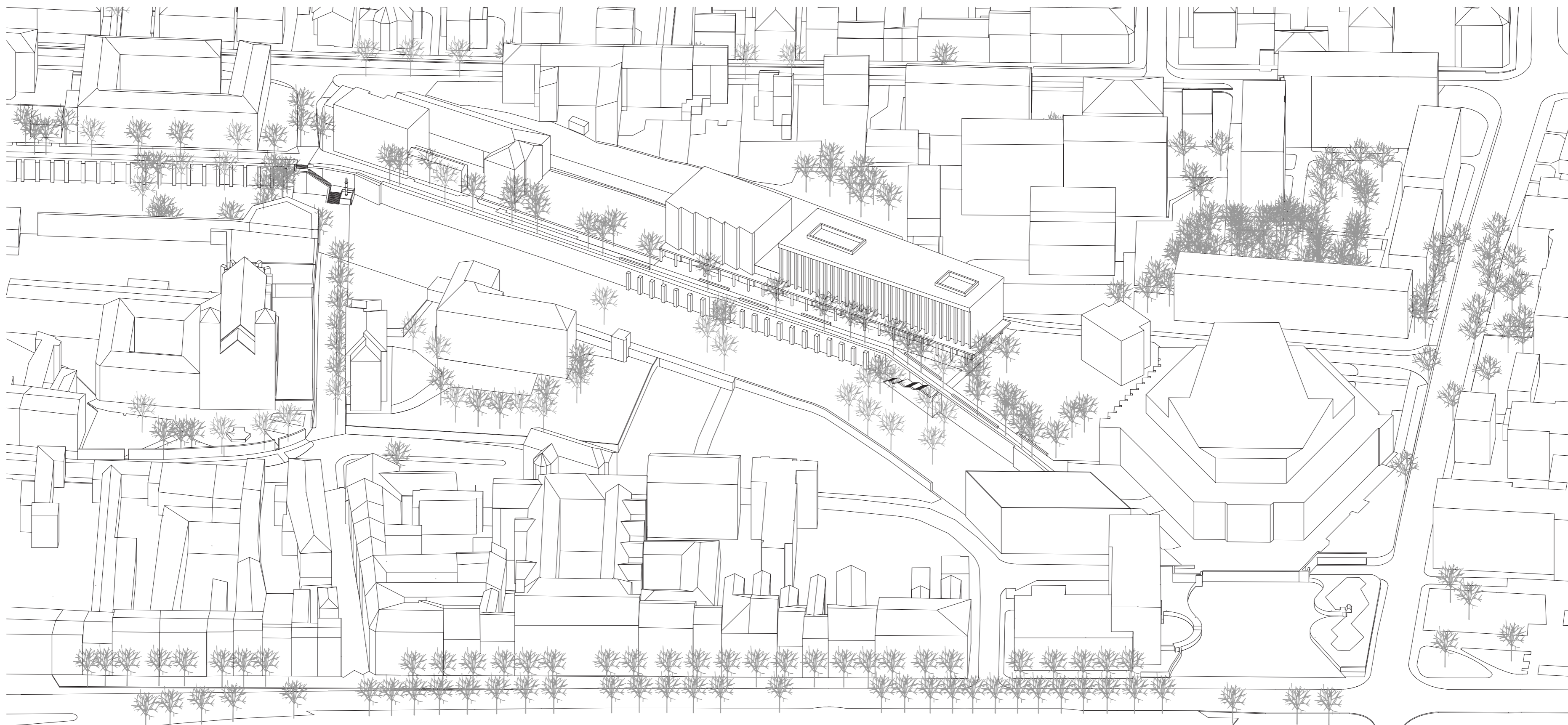
Koncept architektonického stvárnenia usporiadania jednotlivých priestorov vychádza zo samotného miesta. Základné rozvrstvenie domu z neho prirodzene ťaží. Delím knižnicu na 4 časti a to podľa dvoch členení. V hmotovom usporiadaní oddeľujem prevádzku zamestnaneckú a prevádzku verejnú. V plošnom usporiadaní delím dom na východ a západ. Západ smerom k parku ako verejnú a pobytovú časť. Východne k ulici sa zas chovám obslužne a zázemne. Architektúra domu vychádza z logického usporiadania mechanizmu knižnice. Priestorové usporiadanie jasne definuje prehľadnosť domu objekt je vrstvený smerom zdola nahor a to svojou mierou prístupnosti. Uzatvorené depozity a technické zázemie, prednášková sála s vlastným foyerom, verejný parter bez obmedzenia prístupu, a napokon priestory vlastnej knižnice s kontrolovaným prístupom radené v postupnosti oddelení po jednotlivých podlažiach otvorené skrz átriá, ktorými dom dýcha.



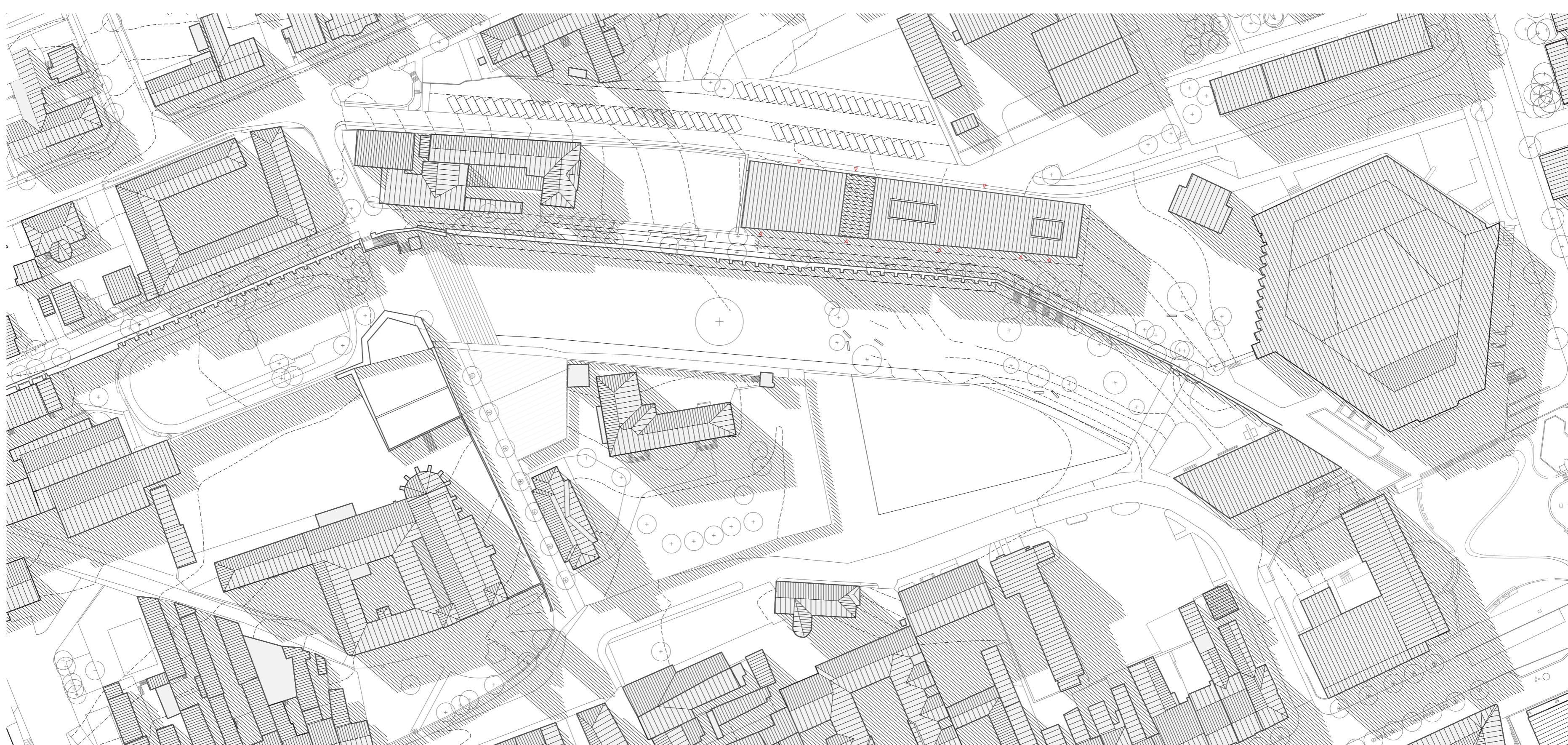
Schwarzplan 1:5000







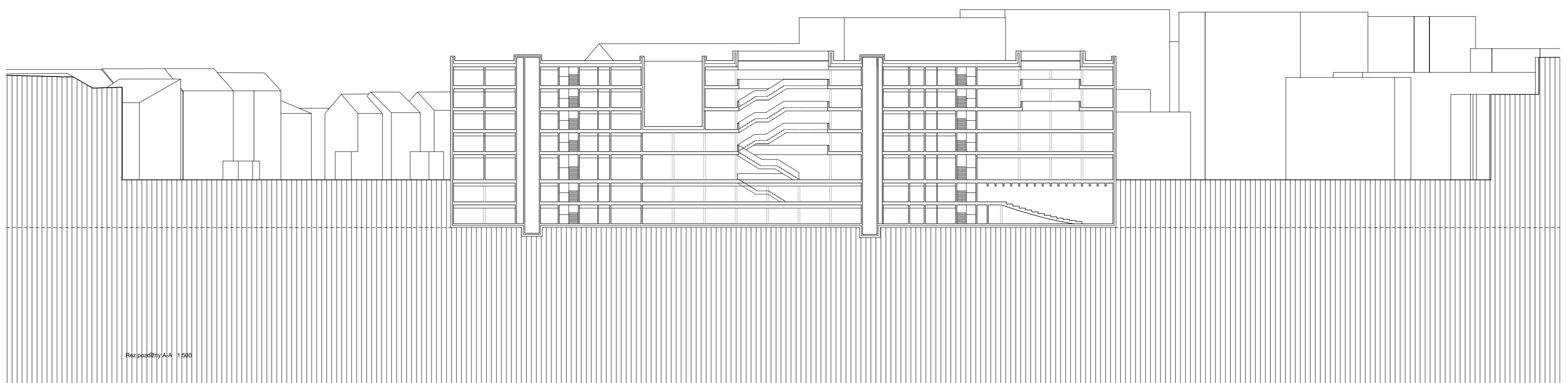
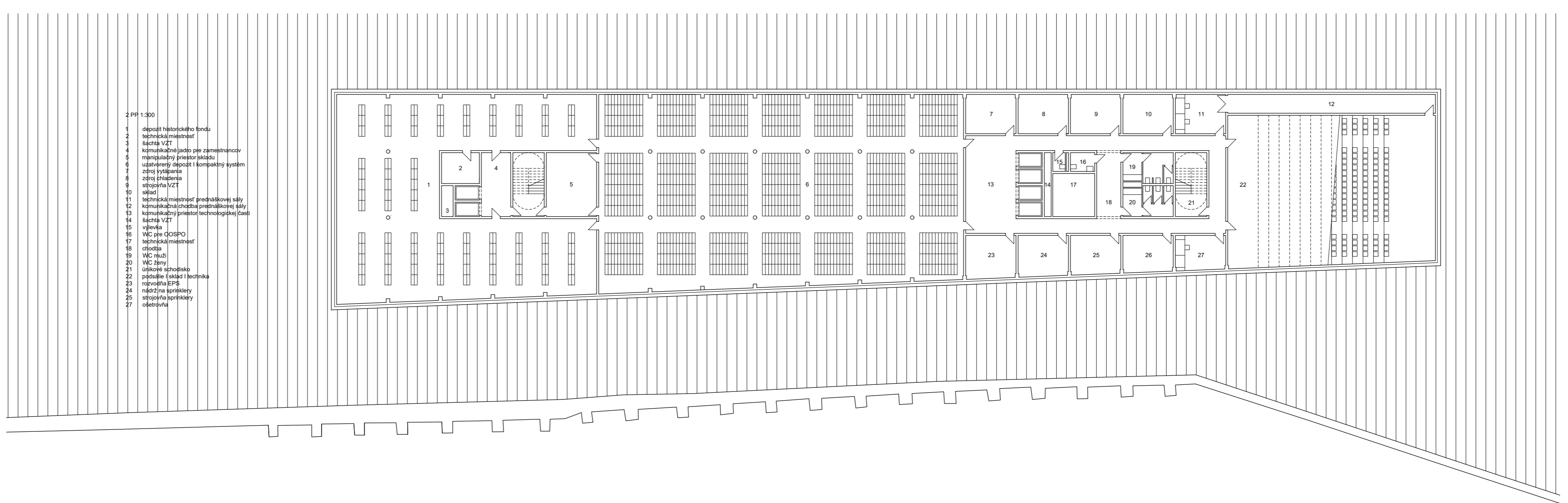
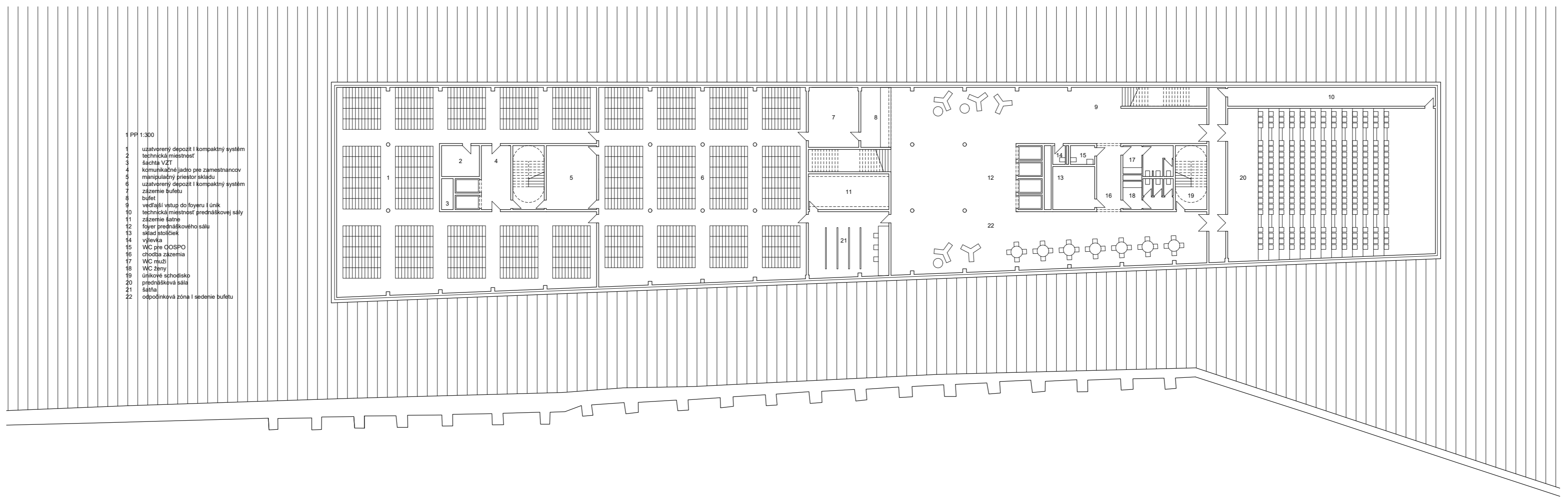
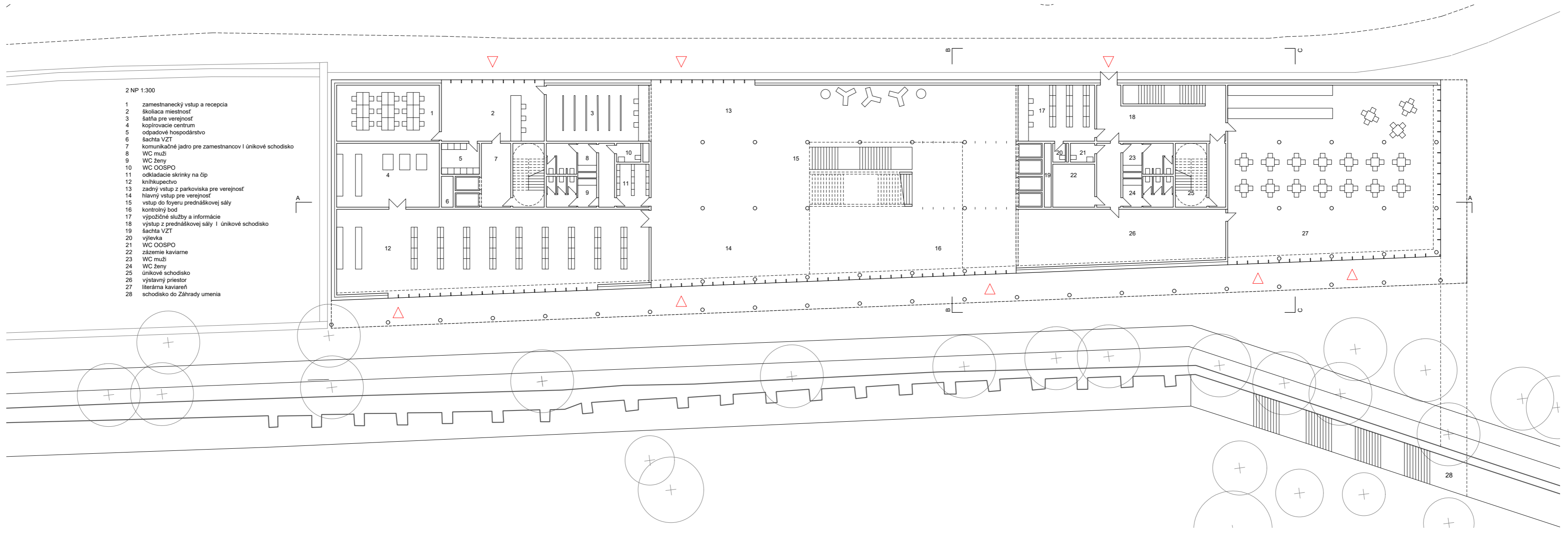
Axonometria



Situácia 1:2000

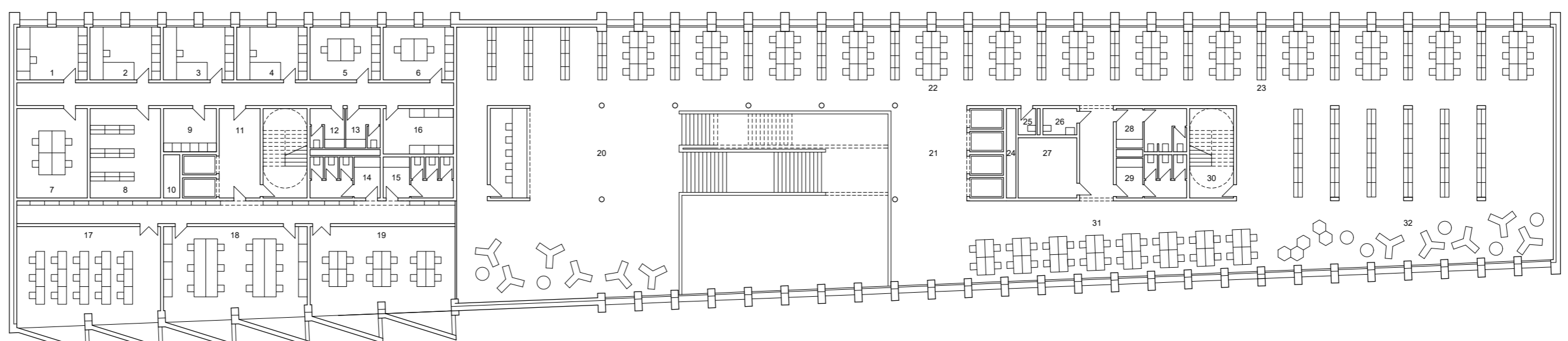






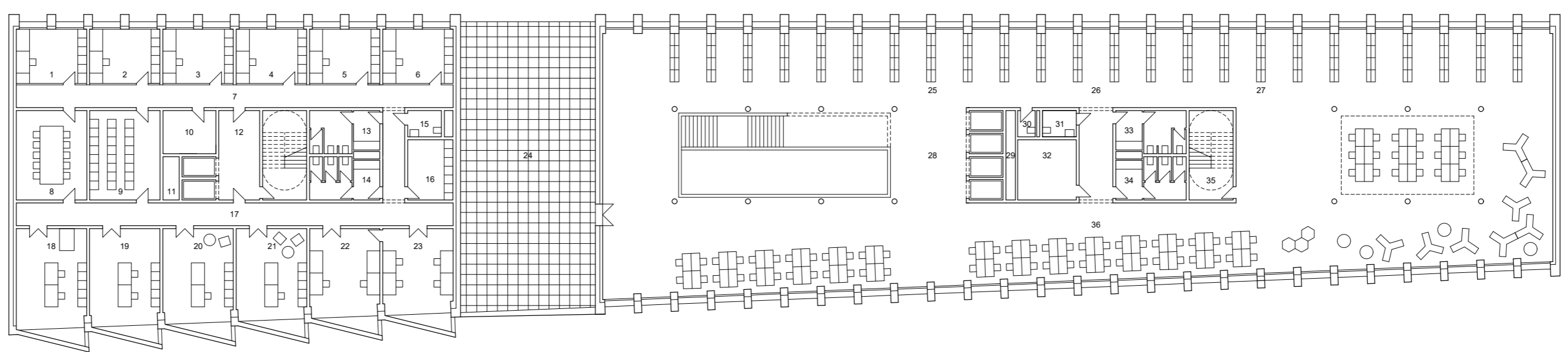
2 NP 1:300

- 1 vedúci oddelení fondov
- 2 knihovničná sieň
- 3 konzervovanie
- 4 reštaurovanie
- 5 skladoví zamestnanci
- 6 miestnosť pre porady
- 7 prírodný sklad
- 8 kuchynka
- 9 WC
- 10 WC pre zamestnancov
- 11 WC zamestnanci ženy
- 12 WC zamestnanci muži
- 13 WC verejných mužov
- 14 WC verejných žien
- 15 WC pre OOSPO
- 16 WC pre OOSPO
- 17 WC pre OOSPO
- 18 WC pre OOSPO
- 19 WC pre OOSPO
- 20 WC pre OOSPO
- 21 WC pre OOSPO
- 22 WC pre OOSPO
- 23 WC pre OOSPO
- 24 WC pre OOSPO
- 25 WC pre OOSPO
- 26 WC pre OOSPO
- 27 WC pre OOSPO
- 28 WC pre OOSPO
- 29 WC pre OOSPO
- 30 WC pre OOSPO
- 31 WC pre OOSPO
- 32 WC pre OOSPO



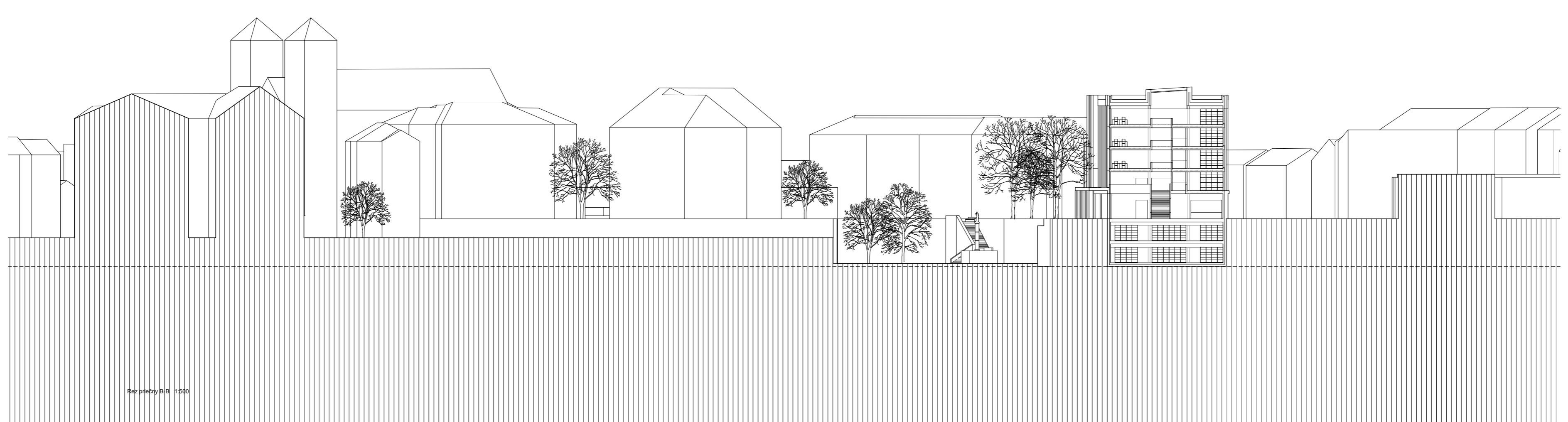
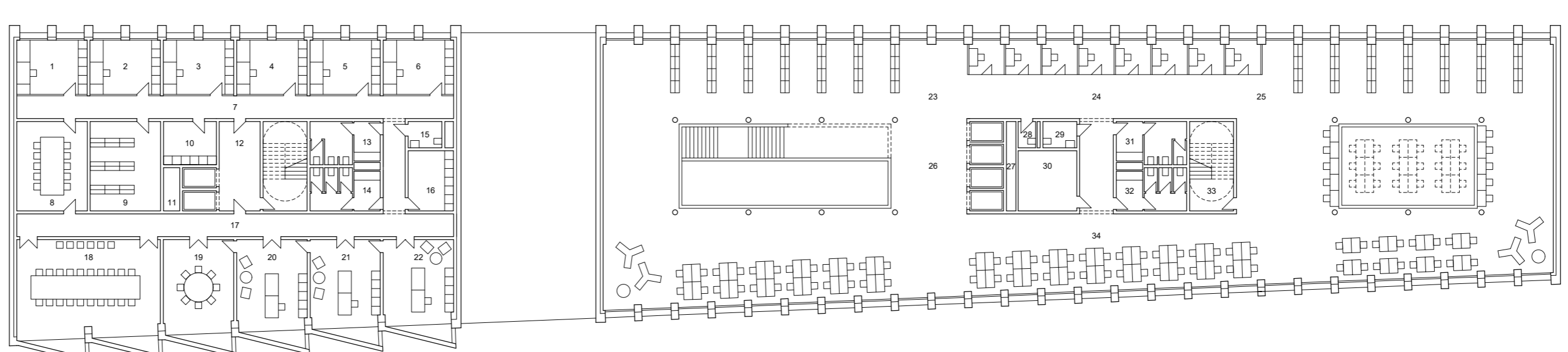
3 NP 1:300

- 1 vedúci oddelenia abstrakčných služieb
- 2 oddelenie abstrakčných služieb
- 3 oddelenie abstrakčných služieb
- 4 oddelenie abstrakčných služieb
- 5 oddelenie abstrakčných služieb
- 6 oddelenie abstrakčných služieb
- 7 oddelenie abstrakčných služieb
- 8 oddelenie abstrakčných služieb
- 9 oddelenie abstrakčných služieb
- 10 oddelenie abstrakčných služieb
- 11 oddelenie abstrakčných služieb
- 12 oddelenie abstrakčných služieb
- 13 oddelenie abstrakčných služieb
- 14 oddelenie abstrakčných služieb
- 15 oddelenie abstrakčných služieb
- 16 oddelenie abstrakčných služieb
- 17 oddelenie abstrakčných služieb
- 18 oddelenie abstrakčných služieb
- 19 oddelenie abstrakčných služieb
- 20 oddelenie abstrakčných služieb
- 21 oddelenie abstrakčných služieb
- 22 oddelenie abstrakčných služieb
- 23 oddelenie abstrakčných služieb
- 24 oddelenie abstrakčných služieb
- 25 oddelenie abstrakčných služieb
- 26 oddelenie abstrakčných služieb
- 27 oddelenie abstrakčných služieb
- 28 oddelenie abstrakčných služieb
- 29 oddelenie abstrakčných služieb
- 30 oddelenie abstrakčných služieb
- 31 oddelenie abstrakčných služieb
- 32 oddelenie abstrakčných služieb



5 NP 1:500

- 1 vedúci ekonomicko-techn. oddelenia
- 2 oddelenie ekonomicko-techn. oddelenia
- 3 oddelenie ekonomicko-techn. oddelenia
- 4 oddelenie ekonomicko-techn. oddelenia
- 5 oddelenie ekonomicko-techn. oddelenia
- 6 oddelenie ekonomicko-techn. oddelenia
- 7 oddelenie ekonomicko-techn. oddelenia
- 8 oddelenie ekonomicko-techn. oddelenia
- 9 oddelenie ekonomicko-techn. oddelenia
- 10 oddelenie ekonomicko-techn. oddelenia
- 11 oddelenie ekonomicko-techn. oddelenia
- 12 oddelenie ekonomicko-techn. oddelenia
- 13 oddelenie ekonomicko-techn. oddelenia
- 14 oddelenie ekonomicko-techn. oddelenia
- 15 oddelenie ekonomicko-techn. oddelenia
- 16 oddelenie ekonomicko-techn. oddelenia
- 17 oddelenie ekonomicko-techn. oddelenia
- 18 oddelenie ekonomicko-techn. oddelenia
- 19 oddelenie ekonomicko-techn. oddelenia
- 20 oddelenie ekonomicko-techn. oddelenia
- 21 oddelenie ekonomicko-techn. oddelenia
- 22 oddelenie ekonomicko-techn. oddelenia
- 23 oddelenie ekonomicko-techn. oddelenia
- 24 oddelenie ekonomicko-techn. oddelenia
- 25 oddelenie ekonomicko-techn. oddelenia
- 26 oddelenie ekonomicko-techn. oddelenia
- 27 oddelenie ekonomicko-techn. oddelenia
- 28 oddelenie ekonomicko-techn. oddelenia
- 29 oddelenie ekonomicko-techn. oddelenia
- 30 oddelenie ekonomicko-techn. oddelenia
- 31 oddelenie ekonomicko-techn. oddelenia
- 32 oddelenie ekonomicko-techn. oddelenia
- 33 oddelenie ekonomicko-techn. oddelenia
- 34 oddelenie ekonomicko-techn. oddelenia



Roční prázdniny 1:500