

Využití zásad controllingového řízení pro efektivní řízení firemních procesů

Žaneta Wurmová

Vedoucí: doc. Ing. Martin Zralý, CSc.

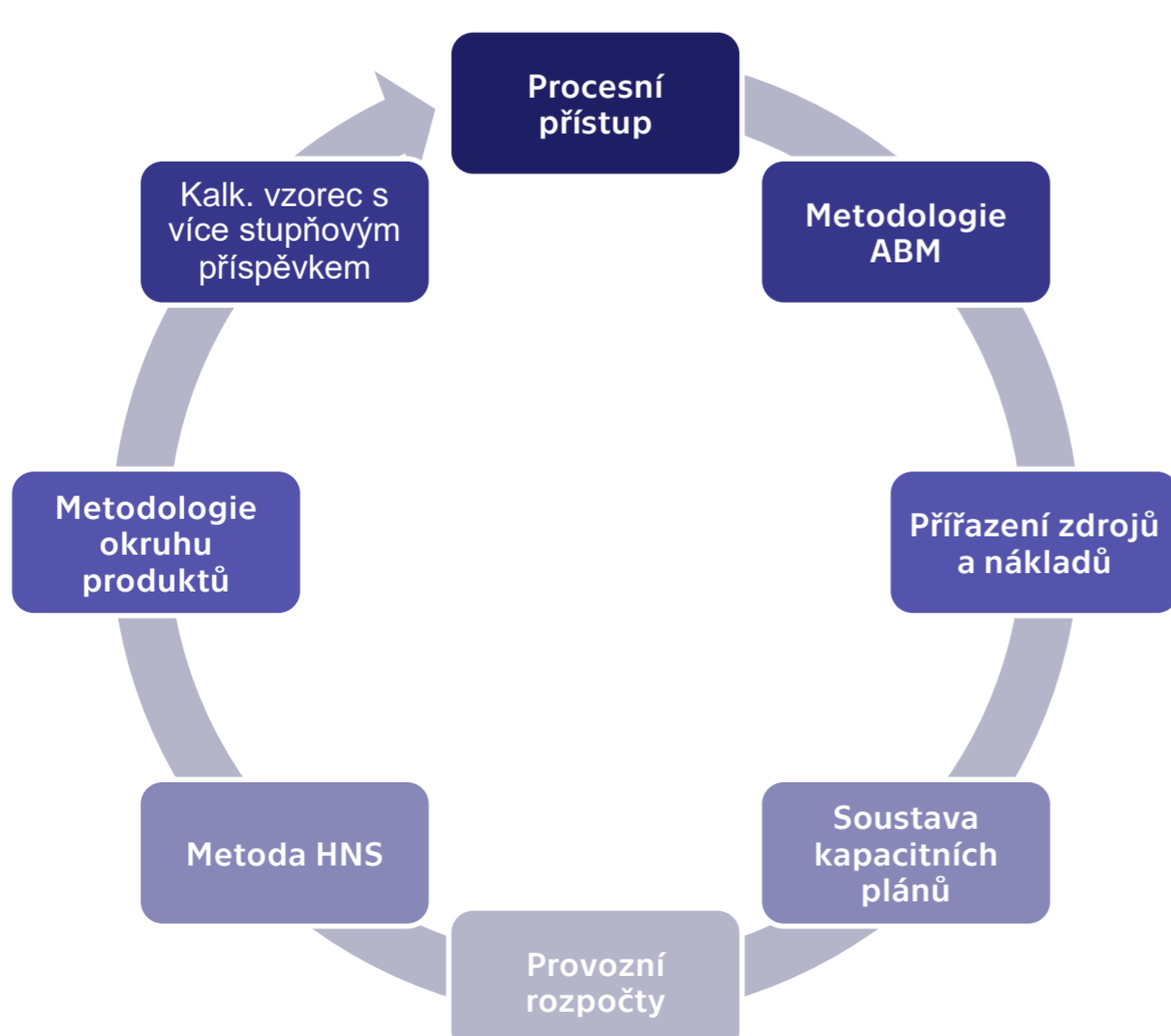
Abstrakt

CZ

Diplomová práce se zabývá aplikací zásad controllingového řízení a vhodným využitím manažerských nástrojů pro zefektivnění řízení firemních procesů. Práce definuje základní strukturu podnikových činností, analyzuje jejich posloupnost a vytváří procesní schéma. Na základě sestavení procesního schématu jsou identifikovány zdroje a jejich kapacita. Diplomová práce navrhuje manažersky orientovaný provozní rozpočet, ukazuje, jak určit hodinovou nákladovou sazbu, vymezuje okruh produktů podniku a dává základ pro sestavení kalkulačního vzorce. Výstupem je návrh implantace řešení přímo na míru podniku

Přínosem diplomové práce je vypracování návrhu pro zavedení efektivního procesního řízení, včetně řízení nákladů. Vytvořený návrh by měl pomoci k celkové integraci výrobních i nevýrobních procesů a zlepšení řízení těchto entit po finanční stránce. Pro splnění vytyčeného bylo zapotřebí využít vybraných controllingových a manažerských nástrojů. Bylo využito těchto nástrojů Activity Based Management, Integrated Business Process Control, Metoda hodinové nákladové sazby, Metodologie okruhu produktů, Procesní řízení, Projektové řízení, Provozní rozpočty Výnosově nákladový kalkulační vzorec.

Interakce manažerských nástrojů

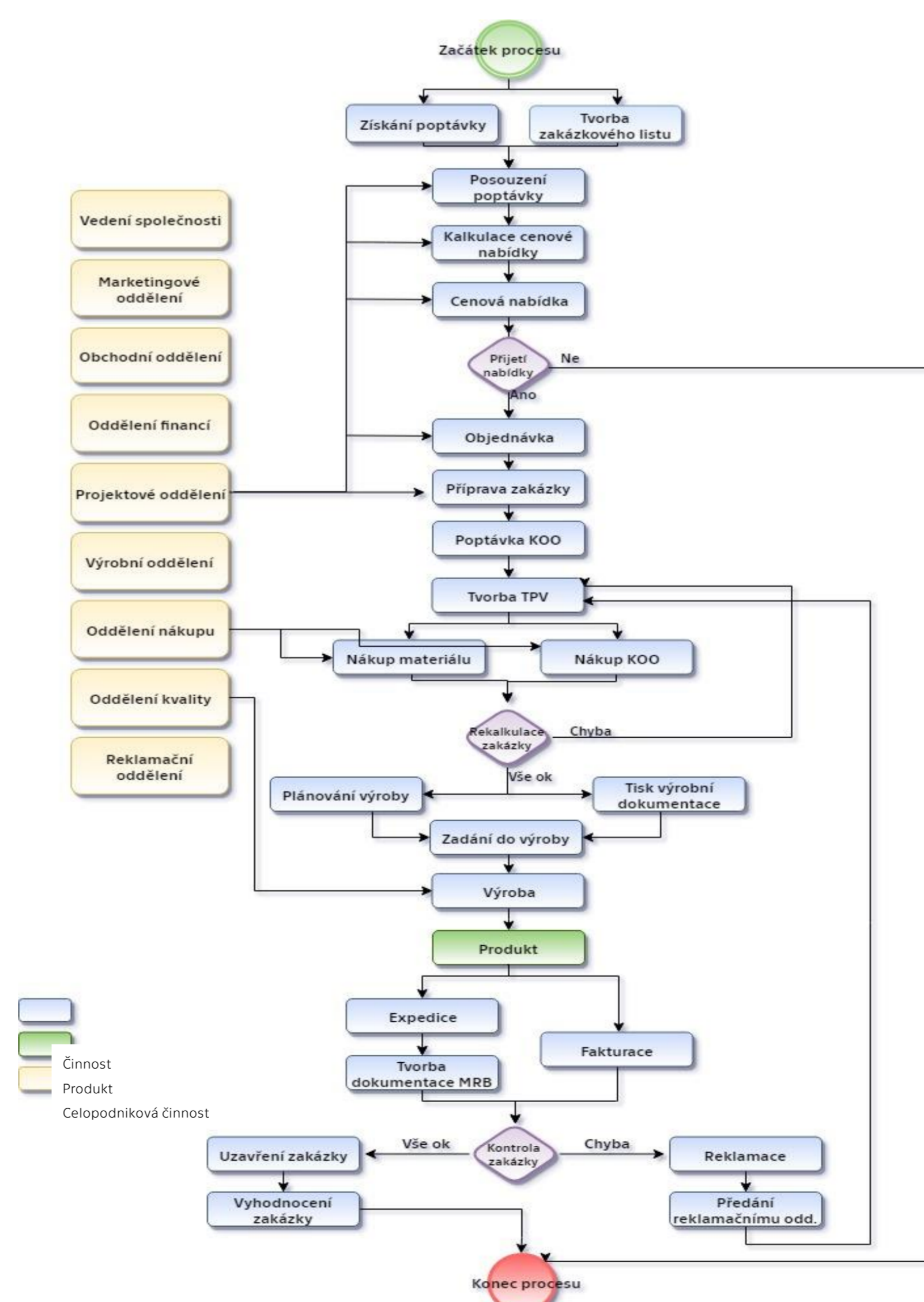


Abstract

EN

This Master's Thesis entitles Application of Management Control Principles for Effective Enterprise Process Management deals with application of application of management control principles and appropriate use of management tools for effective enterprise process management. This thesis defines the basic structure of enterprise activities, analyses their sequence and creates a process diagram. Resources and capacity are identified based on the process scheme. This thesis sets the operating budget, calculates the hour cost tariff, adjusts the product range of the enterprise and gives the basis for the cost formula. The output is the design of the implementation of solution for the company.

Procesní schéma



Výrobní schéma

