

Příloha číslo 1

Měření ze zkoumaných situací

Měření 1. zkoumané situace

První měření:

První měření probíhalo ve vozidle Škoda Fabia s řidičem vysokým 165 cm.

Popis situace obrázku 111 – První měření, záběr číslo 1

- už této situaci řidič má díky rušivému elementu A sloupku zakrytý výhled do oblouku
- výhledu brání i přilehlá vegetace
- rychlost vozidla v tomto okamžiku byla 45 km/h



Obrázek 111 – První měření, záběr číslo 1 (Autor: Pavel Kolář)

Popis situace obrázku 112 – První měření, záběr číslo 2

- místo, kde střetává komunikace číslo 2391 s komunikací číslo 2396
- řidič má kompletně zakrytý výhled na situaci na této komunikaci
- rychlost vozidla v tomto okamžiku byla 45 km/h



Obrázek 112 – První měření, záběr číslo 2 (Autor: Pavel Kolář)

Popis situace obrázku 113 – První měření, záběr číslo 3

- A sloupek zabraňuje ve výhledu v celém rozsahu oblouku
- rychlost vozidla v tomto okamžiku byla 44 km/h



Obrázek 113 – První měření, záběr číslo 3 (Autor: Pavel Kolář)

Druhé měření:

Druhé měření probíhalo ve vozidle Škoda Fabia s řidičem vysokým 190 cm.

Popis situace obrázku 114 - Druhé měření, záběr číslo 1

- obrázek zobrazuje vozidlo na komunikaci číslo 2396 vedoucí z Peruce
- výhled do oblouku je zcela zakrytý
- rychlost vozidla v tomto okamžiku byla 44 km/h



Obrázek 114 – Druhé měření, záběr číslo 1 (Autor: Pavel Kolář)

Popis situace obrázku 115 - Druhé měření, záběr číslo 2

- místo styku komunikace číslo 2396 a komunikace 2391
- výhled do samotného oblouku je zakrytý
- rychlost vozidla v tomto okamžiku byla 45 km/h



Obrázek 115 - Druhé měření, záběr číslo 2 (Autor: Pavel Kolář)

Popis situace obrázku 116 - Druhé měření, záběr číslo 3

- výhled do oblouku je zakrytý a na pohyb vozidel v oblouku nejasný
- rychlost vozidla v tomto okamžiku byla 45 km/h



Obrázek 116 - Druhé měření, záběr číslo 3 (Autor: Pavel Kolář)

Třetí měření:

Třetí měření probíhalo ve vozidle Mazda 6 s řidičem vysokým 165 cm.

Popis situace obrázku 117 - Třetí měření, záběr číslo 1

- výhled do oblouku je zakrytý a na pohyb vozidel v oblouku nejasný
- rychlost vozidla v tomto okamžiku byla 47 km/h



Obrázek 117 - Třetí měření, záběr číslo 1 (Autor: Pavel Kolář)

Popis situace obrázku 118 - Třetí měření, záběr číslo 2

- výhled na komunikaci je opět značně zakrytý
- A sloupek zakrývá dění v prostoru před obloukem
- rychlost vozidla v tomto okamžiku byla 46 km/h



Obrázek 118 - Třetí měření, záběr číslo 2 (Autor: Pavel Kolář)

Popis situace obrázku 119 - Třetí měření, záběr číslo 3

- situace z oblouku, konkrétně z komunikace 2391
- A sloupek zakrývá dění těsně před obloukem a u zastávky autobusu
- rychlost vozidla v tomto okamžiku byla 47 km/h



Obrázek 119 - Třetí měření, záběr číslo 3 (Autor: Pavel Kolář)

Čtvrté měření

Čtvrté měření probíhalo ve vozidle Mazda 6 s řidičem vysokým 190 cm.

Popis situace obrázku 1110 - Čtvrté měření, záběr číslo 1

- situace na komunikaci 2396.
- A sloupek zakrývá dění v okolí zastávky, těsně před obloukem a i na začátku oblouku
- rychlost vozidla v tomto okamžiku byla 45 km/h



Obrázek 1110 - Čtvrté měření, záběr číslo 1 (Autor: Pavel Kolář)

Popis situace obrázku 1111 - Čtvrté měření, záběr číslo 2

- situace, kde se stýkají komunikace číslo 2396 a 2391.
- výhled z vozidla zakrývá dění v okolí zastávky, těsně před obloukem a i na začátku oblouku
- rychlost vozidla v tomto okamžiku byla 44 km/h



Obrázek 1111 - Čtvrté měření, záběr číslo 2 (Autor: Pavel Kolář)

Popis situace obrázku 1112 - Čtvrté měření, záběr číslo 3

- situace z oblouku, konkrétně z komunikace 2391
- výhled z vozidla díky A sloupku je značně zakrytý
- rychlost vozidla v tomto okamžiku byla 45 km/h



Obrázek 1112 - Čtvrté měření, záběr číslo 3 (Autor: Pavel Kolář)

Měření 2. zkoumané situace

První měření:

První měření probíhalo ve vozidle Škoda Fabia s řidičem vysokým 178 cm.

Popis situace obrázku 1113 - První měření, záběr číslo 1

- nároží budovy, které brání výhledu na komunikaci 255
- A sloupek zakrývá jakýkoli výhled na komunikaci 255
- řidič nevidí, zda se v protisměru pohybuje jiné vozidlo
- rychlost vozidla v tomto okamžiku byla 48 km/h



Obrázek 1113 - První měření, záběr číslo 1 (Autor: Pavel Kolář)

Popis situace obrázku 1114 - První měření, záběr číslo 2

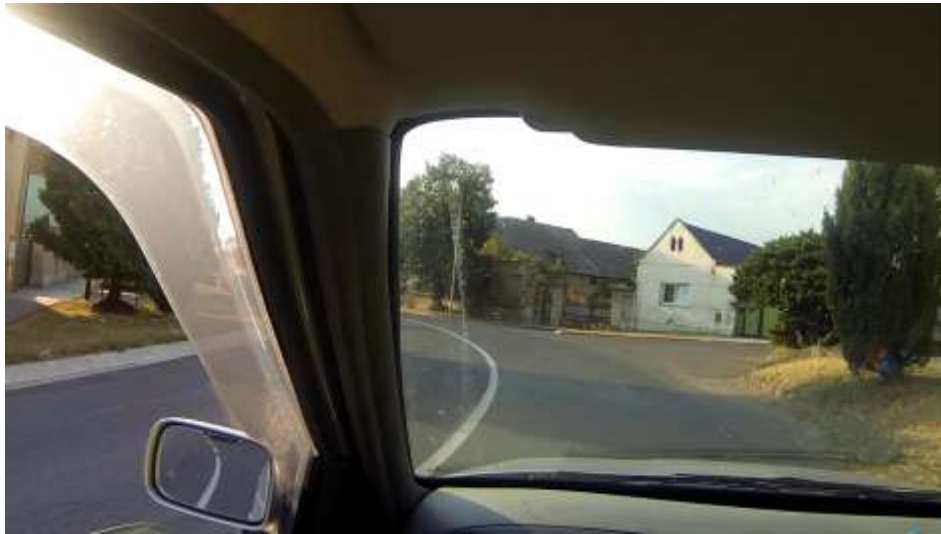
- A sloupek dále brání řidiči ve výhledu na komunikaci číslo 255
- rychlost vozidla v tomto okamžiku byla 47 km/h



Obrázek 1114 - První měření, záběr číslo 2 (Autor: Pavel Kolář)

Popis situace obrázku 1115 - První měření, záběr číslo 3

- A sloupek stále zakrývá výhled řidiče
- Rychlost vozidla v tomto okamžiku byla 46 km/h.



Obrázek 1115 - První měření, záběr číslo 3 (Autor: Pavel Kolář)

Popis situace obrázku 1116 - První měření, záběr číslo 4

- A sloupek zakrývá výhled řidiče na komunikaci
- rychlost vozidla v tomto okamžiku byla 46 km/h



Obrázek 1116 - První měření, záběr číslo 4 (Autor: Pavel Kolář)

Druhé měření:

Druhé měření probíhalo ve vozidle Škoda Felicia s řidičem vysokým 190 cm.

Popis situace obrázku 1117 - Druhé měření, záběr číslo 1

- nároží budovy v kombinaci s rušivým elementem A sloupku zakrývá výhled na komunikaci
- rychlost vozidla v tomto okamžiku byla 46 km/h



Obrázek 1117 - Druhé měření, záběr číslo 1 (Autor: Pavel Kolář)

Popis situace obrázku 1118 - Druhé měření, záběr číslo 2

- situace v oblouku před nárožím budovy, v křižovatce pozemní komunikací
- nároží zakrývá výhled z vozidla spolu s A sloupkem
- rychlost vozidla v tomto okamžiku byla 46 km/h



Obrázek 1118 - Druhé měření, záběr číslo 2 (Autor: Pavel Kolář)

Popis situace obrázku 1119 - Druhé měření, záběr číslo 3

- situaci, kde vozidlo míjí nároží budovy, tudíž výhledu již nebrání ve výhledu
- A sloupek nyní brání ve výhledu
- rychlost vozidla v tomto okamžiku byla 45 km/h



Obrázek 1119 - Druhé měření, záběr číslo 3 (Autor: Pavel Kolář)

Popis situace obrázku 1120 - Druhé měření, záběr číslo 4

- výhled řidiče vozidla na komunikaci číslo 255, tak výhled je stále dosti nevyhovující
- rychlost vozidla v tomto okamžiku byla 45 km/h



Obrázek 1120 - Druhé měření, záběr číslo 4 (Autor: Pavel Kolář)

Třetí měření:

Třetí měření probíhalo ve vozidle Škoda Octavia s řidičem vysokým 178 cm.

Popis situace obrázku 1121 - Třetí měření, záběr číslo 1

- A sloupek zakrývá komunikaci číslo 255 a zároveň i nároží budovy
- Rychlost vozidla v tomto okamžiku byla 48 km/h.



Obrázek 1121 - Třetí měření, záběr číslo 1 (Autor: Pavel Kolář)

Popis situace obrázku 1122 - Třetí měření, záběr číslo 2

- záběr ukazuje stále zakrytý záběr výhled na komunikaci číslo 255
- rychlost vozidla v tomto okamžiku byla 47 km/h



Obrázek 1122 - Třetí měření, záběr číslo 2 (Autor: Pavel Kolář)

Popis situace obrázku 1123 - Třetí měření, záběr číslo 3

- A sloupek dále zakrývá výhled na dění na komunikaci 255
- rychlost vozidla v tomto okamžiku byla 47 km/h



Obrázek 1123 - Třetí měření, záběr číslo 3 (Autor: Pavel Kolář)

Popis situace obrázku 1124 - Třetí měření, záběr číslo 4

- výhled z vozidla za křižovatkou komunikací 255 a 2507
- A sloupek Škody Octavie zakrývá výhled na pozemní komunikaci číslo 255
- rychlost vozidla v tomto okamžiku byla 46 km/h



Obrázek 1124 - Třetí měření, záběr číslo 4 (Autor: Pavel Kolář)

Čtvrté měření:

Čtvrté měření probíhalo ve vozidle Škoda Octavia s řidičem vysokým 190 cm.

Popis situace obrázku 1125 - Čtvrté měření, záběr číslo 1

- pohled řidiče vozidla před obloukem
- A sloupek zakrývá nároží budovy, ale zároveň i komunikaci číslo 255
- rychlost vozidla v tomto okamžiku byla 46 km/h



Obrázek 1125 - Čtvrté měření, záběr číslo 1 (Autor: Pavel Kolář)

Popis situace obrázku 1126 - Čtvrté měření, záběr číslo 2

- A sloupek zakrývá komunikaci
- rychlost vozidla v tomto okamžiku byla 47 km/h



Obrázek 1126 - Čtvrté měření, záběr číslo 2 (Autor: Pavel Kolář)

Popis situace obrázku 1127 - Čtvrté měření, záběr číslo 3

- místo křížení s komunikací 2507
- A sloupek v kombinaci s nárožím budovy stále zakrývá výhled řidiče
- rychlost vozidla v tomto okamžiku byla 47 km/h



Obrázek 1127 - Čtvrté měření, záběr číslo 3 (Autor: Pavel Kolář)

Popis situace obrázku 1128 - Čtvrté měření, záběr číslo 4

- řidič má díky poloze A sloupku stále zakrytý výhled na komunikaci
- rychlost vozidla v tomto okamžiku byla 46 km/h



Obrázek 1128 - Čtvrté měření, záběr číslo 4 (Autor: Pavel Kolář)

Měření 3. zkoumané situace

První měření:

Popis situace obrázku číslo 1129 - První měření, záběr číslo 1

- A sloupek zabraňuje výhledu na pozemní komunikaci číslo 25013 spolu s přilehlými budovami

- rychlost vozidla v tomto okamžiku byla 48 km/h



Obrázek 1129 - První měření, záběr číslo 1 (Autor: Pavel Kolář)

Popis situace obrázku číslo 1130 - První měření, záběr číslo 2

- A sloupek vozidla zakrývá výhled řidiči na komunikaci, ale i na blížící se přechod pro chodce

- rychlost vozidla v tomto okamžiku byla 47 km/h



Obrázek 1130 - První měření, záběr číslo 2 (Autor: Pavel Kolář)

Popis situace obrázku číslo 1131 - První měření, záběr číslo 3

- přechod pro chodce je zakrytý díky rušivému elementu A sloupku vozidla

- rychlost vozidla v tomto okamžiku byla 46km/h



Obrázek 1131 - První měření, záběr číslo 3 (Autor: Pavel Kolář)