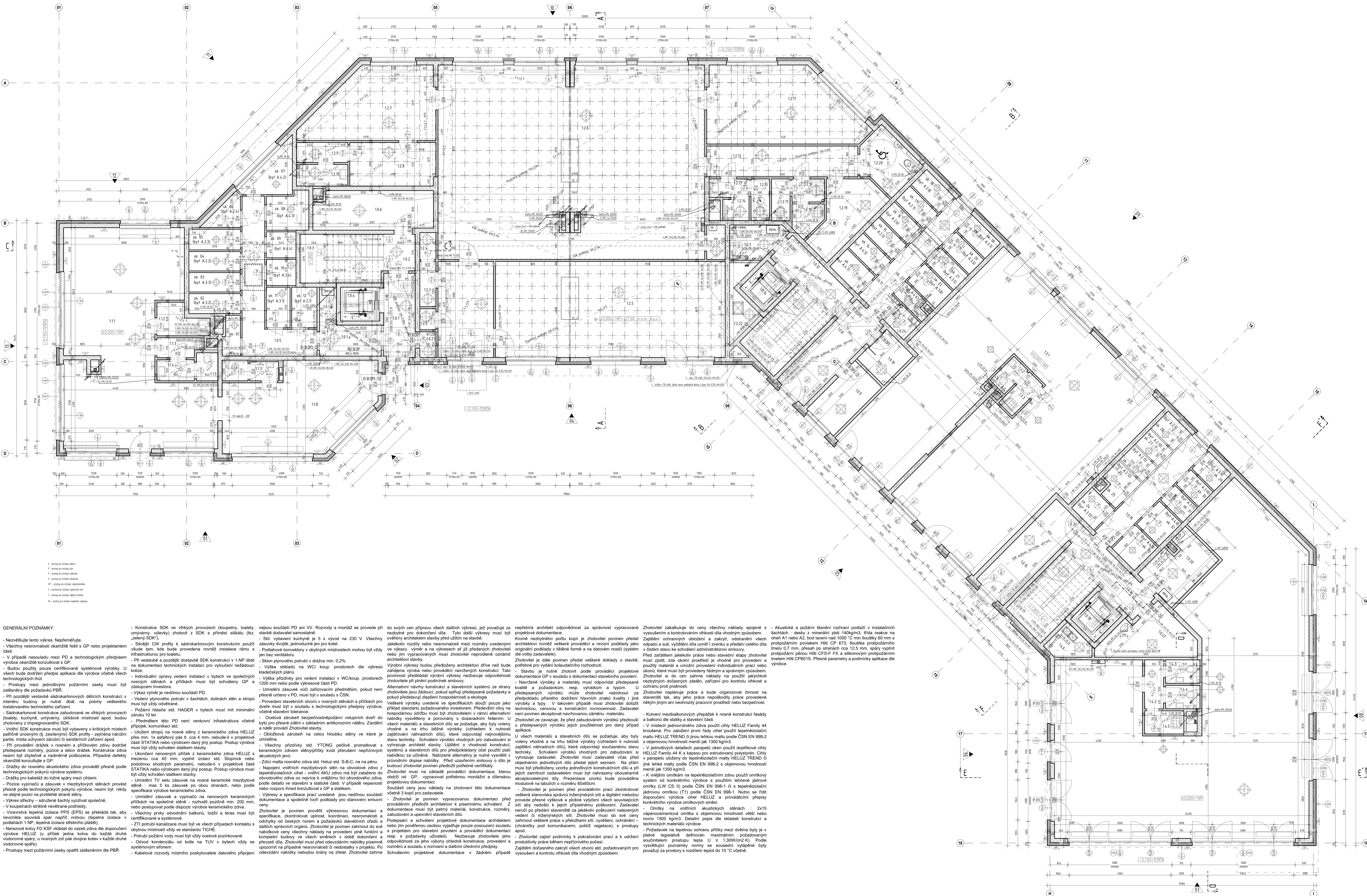


LEGENDA MATERIÁLŮ
ŽELEZOBETON
SDK PRÍČKA
HELUZ 30 AKU
HELUZ 11.5 AKU
HELUZ 8.0
YTONG P6 75 - 150mm
TEPELNÁ IZOLACE
VÝŠKOVÁ KÓTA
KOTEL SE ZÁSOBNIKEM

LEGENDA PLOCHŮ / SURFACES LEGEND
VÝŠKOVÁ KÓTA / ELEVATION MARK
POŽÁRNÍ DVĚŘE, VZ. PD PBR / FIRE DOOR
HYDRANT, VIZ. PD PBR

POZNÁMKA
CELKOVÝ SYSTÉM OKEN
VIZ. VĚKOVÝH PÁRUPLETU A ŽALUZIE,
VIZ. DOKUMENTACE VÝROBCE
+0,000=277,70m n.m. - 1.NP
-0,150=277,55m n.m. - lokální úř. uprav. terénu

TABULKA MÍSTNOSTÍ
PROSTORY PRŮMĚRŮ
PROSTORY V PŘEPLÁVĚ
SPECIFIČNÍ PRŮMĚRY



GENERÁLNÍ POZNÁMKY:

- Nezvyšuje se tento výkaz. Nepřeměňuje.
- Všechny nesrovnalosti okamžitě řeší s GP nebo projektantem části.
- V případě nesouladu mezi PD a technologickým předpisem výrobce okamžitě konzultovat s GP.

nejsou součástí PD ani VV, rozvodnice a montáž se provede při stavbě dodavatel samostatně.
- Sít. vybavení kuchyně je 5 x vývod na 230 V. Všechny zásuvky dvojitě, jednotlivé jen pro kotol.
- Podlahové konstrukce v obytných místnostech mohou být vždy jen bez ventilátoru.

Zhotovitel zkontroluje celou cenu včetně všech nákladů spojených s vysošením a kontrolováním vlnitosti díla vhodným způsobem.
Zapřítání ochranných obložení a zakrytí, odstranění všech odpadů a sutí, vyčištění díla uvnitř i venku a předání celého díla v čistém stavu ke schválení administrátory smlouvy.

- Akustické a požární těsnění rozhraní podlaží v instalačních sacích - desky z minerální vlny 140kg/m3, šířka reakce na ohně A1 nebo A2, bod tavení nad 1000 °C min tloušťka 60 mm s protipožární povlakem HIB GP 673, bouška protipožární tmele 0,7 mm, plesah po stranách cca 12,5 mm, spáry vyplnit protipožární pěnou HIB CFS-F FX a silikonovým protipožárním tmelem HIB CP615. Přesné parametry a podmínky aplikace dle výrobce.

- Kotelny mezzanineových přepážek k nosné konstrukci fasády a balkonů dle stávků a stavební části
- V místech mezzanineových zdvízacích zařízení HELUZ Family 44 broušená. Pro založení první řady cíhel použít tepelněizolační maltu HELUZ TRENID či jinou lehkou maltu podle ČSN EN 998-2 s objemovou hmotností menší jak 1300 kg/m3.

PRŮBĚH
Bytový soubor Zlatý kopec
BYTOVÝ DŮM A
parc.č. 89/84 k.ú.Přelčice
MĚRITELNOST
1:50