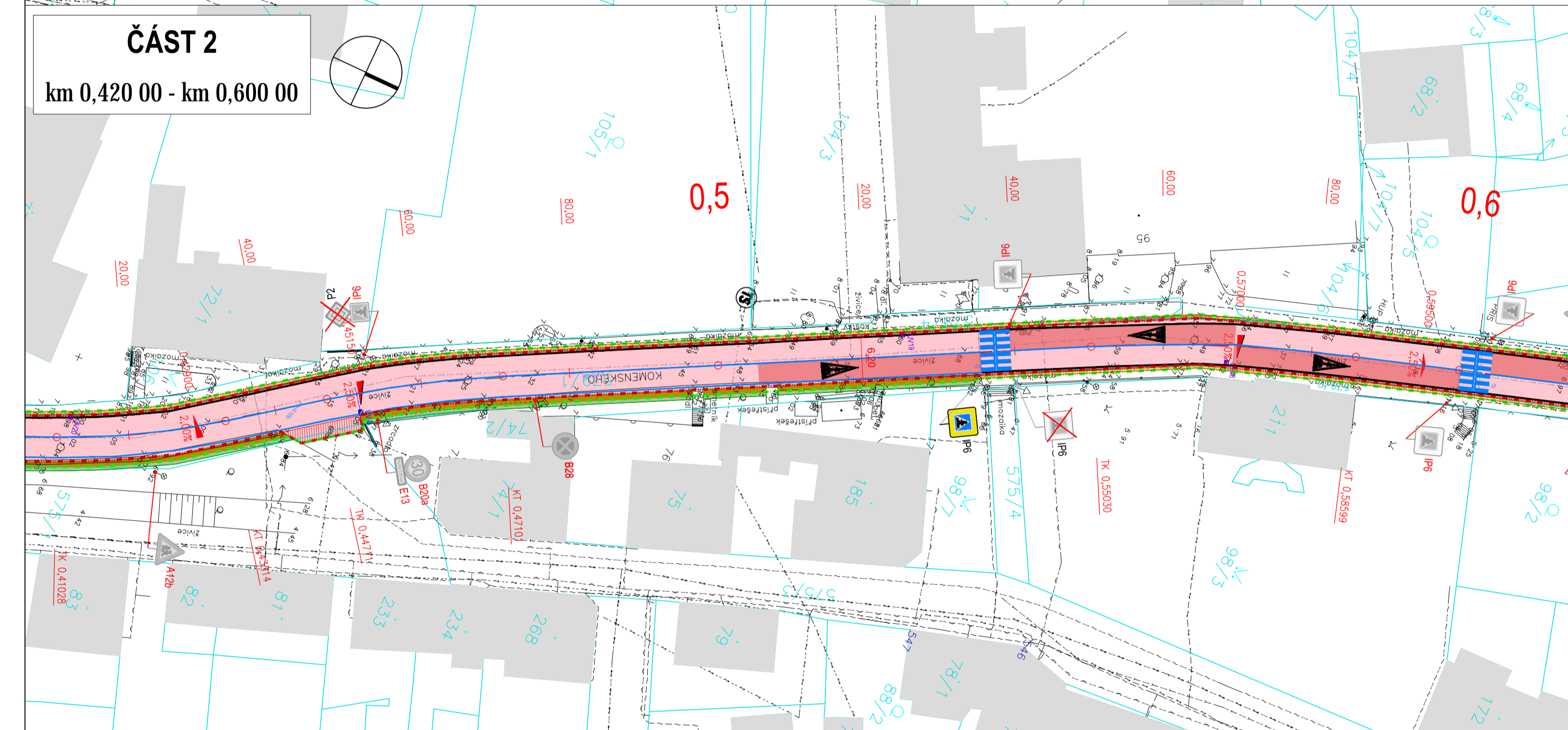
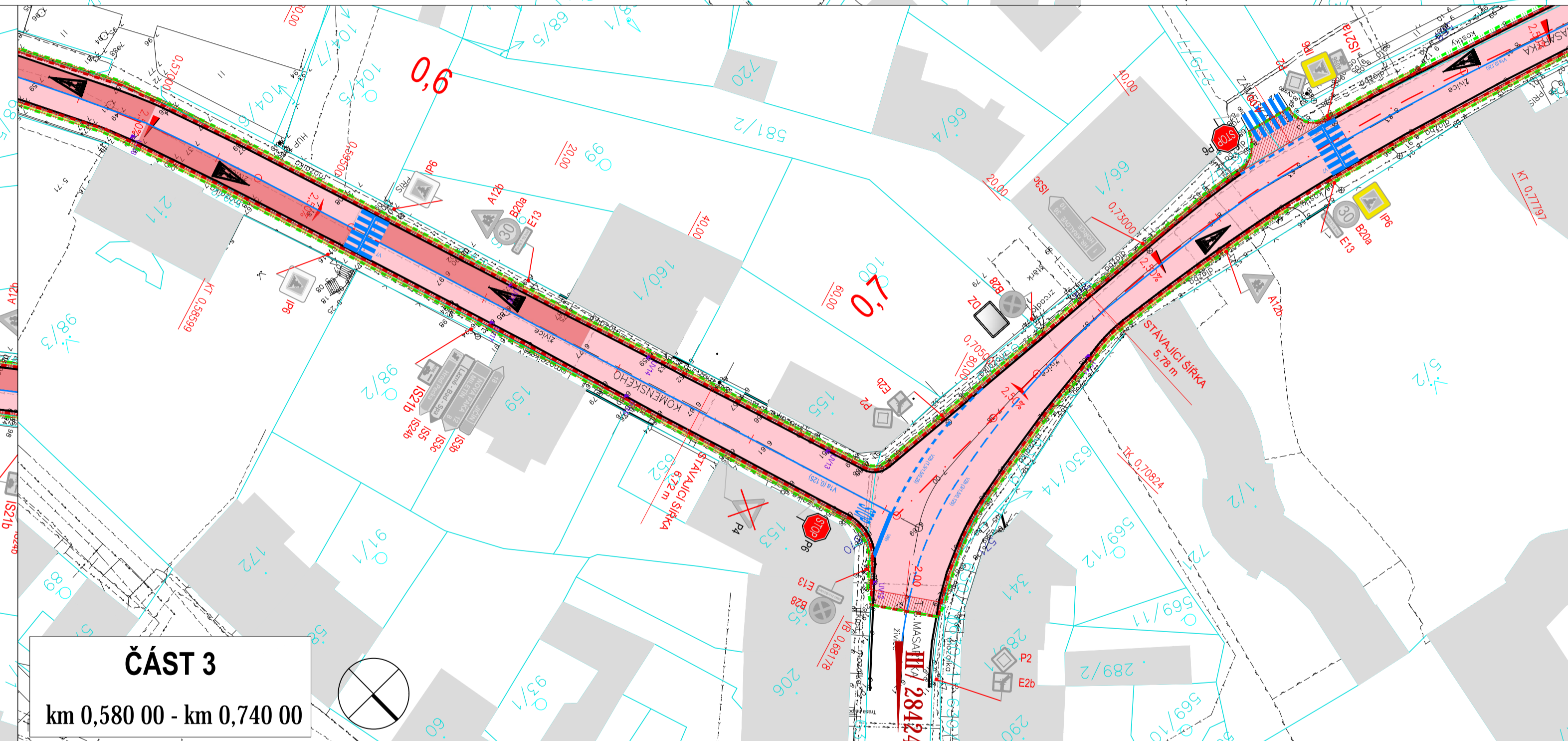


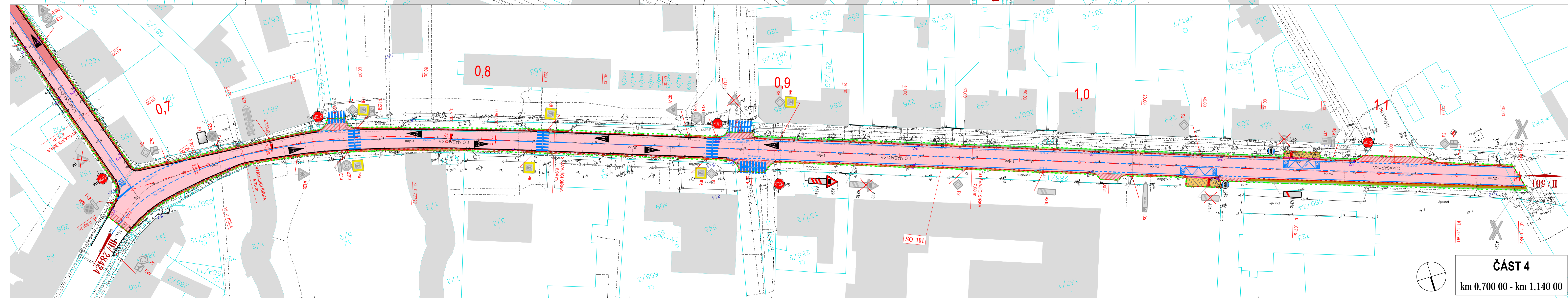
**ČÁST 1**  
km 0,000 00 - km 0,500 00



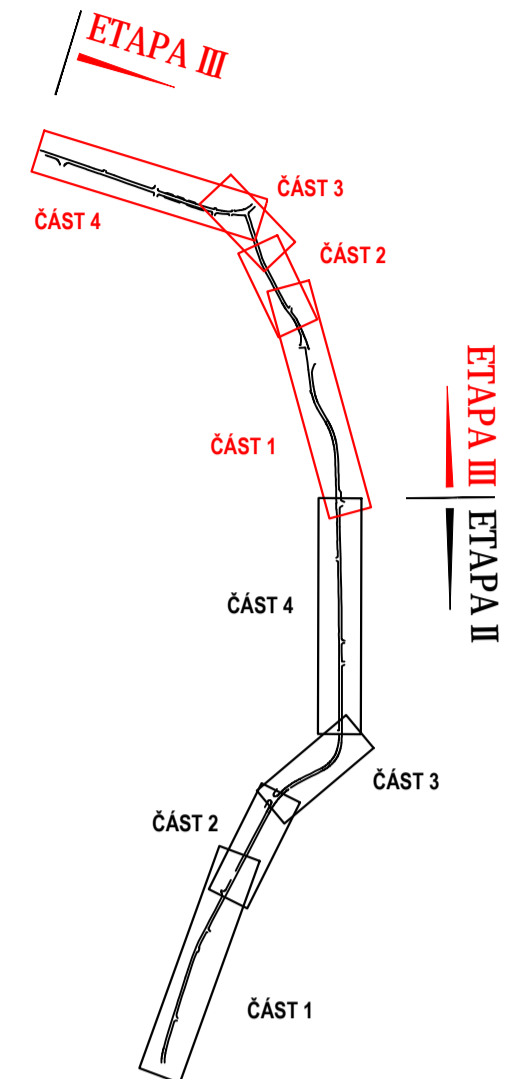
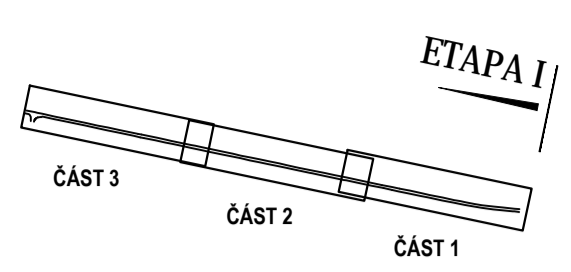
**ČÁST 2**  
km 0,420 00 - km 0,600 00



**ČÁST 3**  
km 0,580 00 - km 0,740 00



**ČÁST 4**  
km 0,700 00 - km 1,140 00



- LEGENDA**
- ZAMĚŘENÍ
  - HRANICE KN
  - HRANY - NOVÉ
  - ZÁBOR TRVALÝ
  - ZÁBOR DOČASNÝ
  - SVODIDLO
  - ZÁBRADLÍ
  - PROPISTKY
  - TRATIVOD
  - ZATRUBNĚNÍ PŘÍKOPU DN 300
  - VODOROVNÉ DOPRAVNÍ ZNAČENÍ
  - DVOJŘÁDEK Z KAMENNÝCH KOSTEK - obnova
  - ULIČNÍ VPUST - obnovená
  - ULIČNÍ VPUST - nová
  - TECHNOLOGICKÉ ZAOBLNĚNÍ VOZOVKY
  - KÁČENÍ STROMŮ
  - SVISLÉ DOPRAVNÍ ZNAČENÍ - stávající
  - SVISLÉ DOPRAVNÍ ZNAČENÍ - obnova
  - SVISLÉ DOPRAVNÍ ZNAČENÍ - nové
  - SVISLÉ DOPRAVNÍ ZNAČENÍ - rušené

- LEGENDA - IS**
- CETIN - ovláčené
  - CETIN - nážerní
  - CETIN - STP, nepropovozované
  - ČEZ - NN nadzemní
  - ČEZ - VN podzemní
  - ČEZ - VN nadzemní
  - ČEZ - VVN nadzemní
  - VODOVOD
  - KANALIZACE DEŠŤOVÁ
  - KANALIZACE JEDNOTNÁ
  - IS ČEPS ZVN
  - IS CASNET NTL
  - IS CASNET STL
  - IS CASNET VTL

- LEGENDA - šrafy**
- VOZOVKA - asfalt, výměna celé konstrukce
  - VOZOVKA - frézování 10 cm
  - VOZOVKA - asfalt, napojení na stávající stav
  - VOZOVKA - recyklat, spejzdy
  - VOZOVKA - recyklat, krajnice
  - NÁSTUPNĚ - dlažba
  - NOVÝ CHODNÍK - dlažba
  - PŘEDLAŽENÍ
  - POJÍZDĚNÁ DLAŽBA
  - ODLAŽENÍ PROPUSTKY
  - ZELEN
  - BETONOVÝ ŽLAB
  - PALISÁDNY S BETONOVÝM ŽLABEM
  - IS CASNET NTL
  - BEZPEČNOSTNÍ PROTISMYKOVÉ ÚPRAVY

- PŘEHLED STAVEBNÍCH OBJEKTŮ**
- REKONSTRUKCE SILNICE II/501
  - DOPLNĚNÍ CHODNÍKŮ
  - DOPRAVNĚ INŽENÝRSKÁ OPATŘENÍ (DIO)

**B**

NÁZEV DIPLOMOVÉ PRÁCE: Rekonstrukce silnice II/501 Dolní Nová Ves - Lázně Bělohrad - Svatojanský újezd

ČÍSLO PŘÍLOHY: B.2.3

NÁZEV PŘÍLOHY: Koordinační situace stavby - III. etapa

FORMÁT: 12x44

MĚŘÍTKO: 1:500

VEŠKOVICÍ DIPLOMOVÉ PRÁCE: Ing. Petr Fawek, Ph.D., katedra státních staveb, Fakulta stavební

VYPRACOVAL: Bc. Michaela Jorová

**ČVUT**  
ČESKÉ VYSOKÉ UČENÍ TECHNICKÉ V PRAZE

Fakulta stavební ČVUT v Praze

Tháskurova 7/2077  
Praha 6 Dejvice  
166 29

SOUBRAVNĚNOVÝ SYSTÉM S-JTSK, VÝŠKOVÝ SYSTÉM BvP