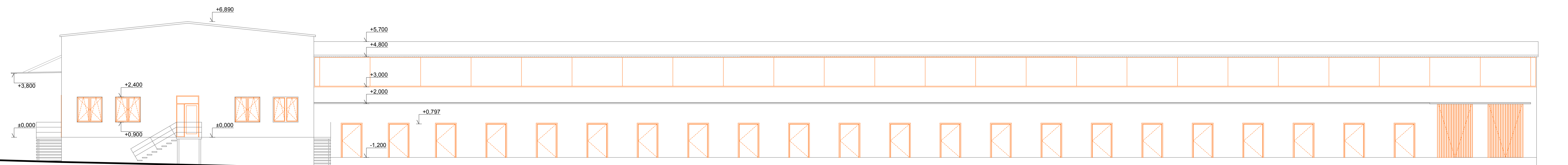
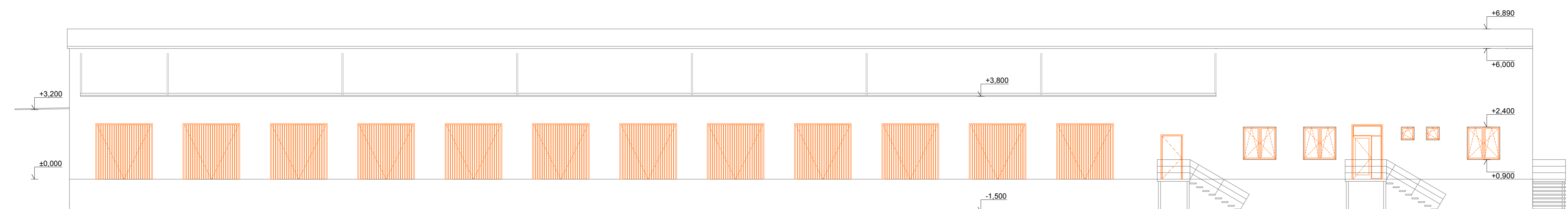


BOČNÍ POHLED



ČELNÍ POHLED



Zpracoval:	Ing. Jan Šejbal		
Zodp. projektant:	Ing. Jan Šejbal		
Hlavní projektant:	Ing. Jan Šejbal		
Technická kontrola:	Ing. Jan Šejbal		
Region:	PLZEŇSKÝ	Rev. úřad:	PLZEŇ
Obec:	PLZEŇ		
Investor:	TERVISVITA a.s., Lidická 718/77, Brno Vveřel, 602 00	Stupeň:	DUR+DSP
Objekt:	LOGISTICKÉ CENTRUM V PLZNI - BOŽKOVĚ	Zak. č.:	4172-16-2
		Arch. č.:	3900
		Datum:	08/2016
Obsah:	ARCHITEKTONICKO STAVEBNÍ REŠENÍ	Formát:	A4
	POHLEDY	Měř.:	1:100
		Číslo příj. výkresu:	D.1.1.7
		Kódy:	mm

SO-01

OPTIMA spol. s r. o.
PROJEKČNÍ, INŽENÝRSKÁ A STAVEBNÍ ČINNOST
Šárka 728, 160 01 Praha 16
tel. 495 423 300, fax. 495 423 305
e-mail: optima@optima.cz