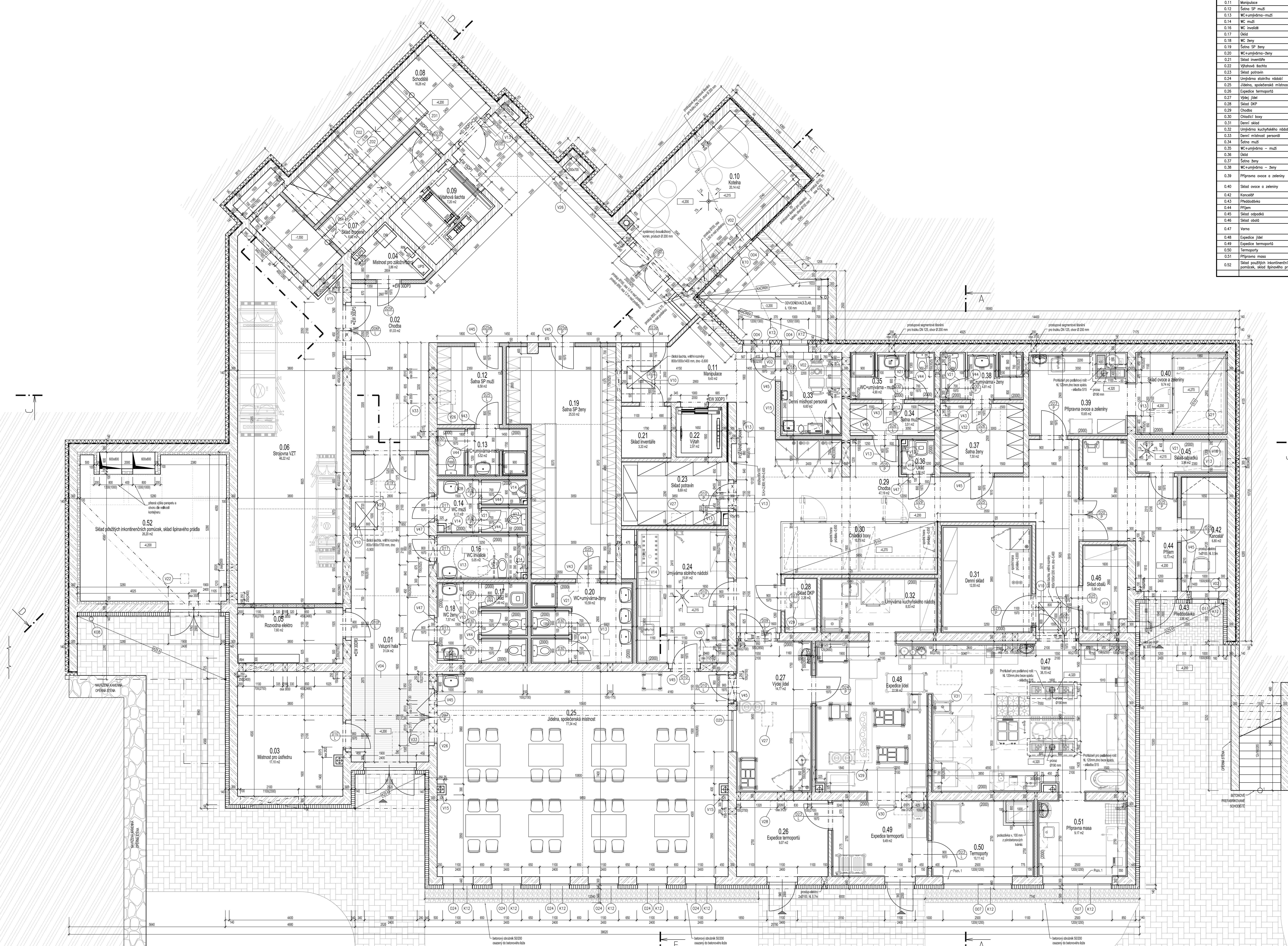


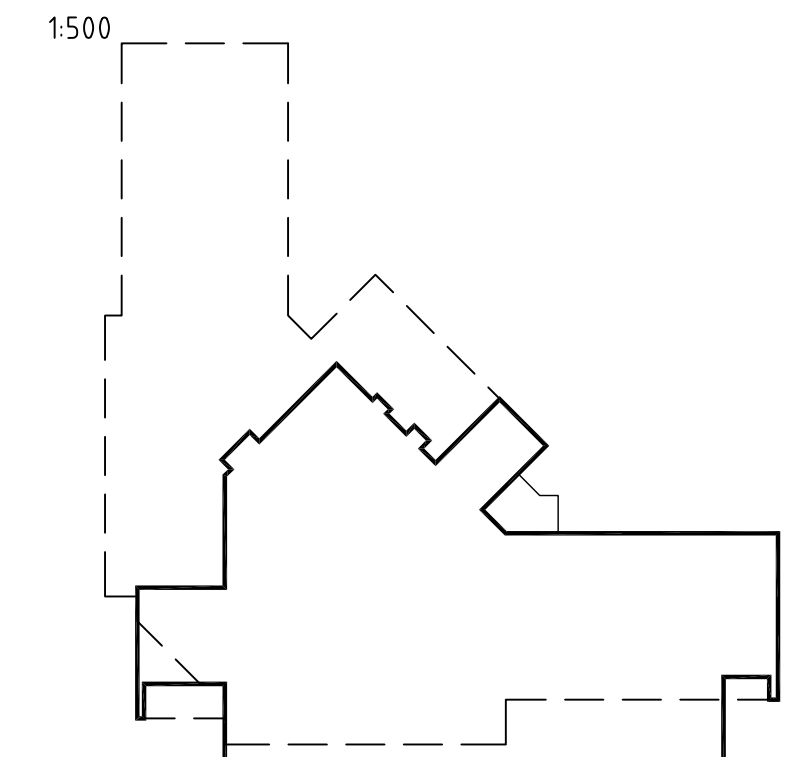
Číslo	Název místnosti	Plocha [m²]	Pokrytí	Stěny	Strop	Podlaha
0.01	Vstupní hala	21.04	013 - polyuretanobeton 6 mm	omílka/moza	P06, P010 - SDK podhled, s.v. 2600 mm	podlahový fascion - polyuretanobeton
0.02	Chodba	41.63	013 - polyuretanobeton 6 mm	omílka/moza	P010 - SDK podhled, s.v. 2600 mm	podlahový fascion - polyuretanobeton
0.03	Moštev pro střešní rampu	17.42	013 - polyuretanobeton 6 mm	omílka/moza	P010 - SDK podhled, s.v. 2600 mm	omílka
0.04	Moštev pro střešní rampu	3.86	013 - polyuretanobeton 6 mm	omílka/moza	omílka	podlahový fascion - polyuretanobeton
0.05	Rozvadna elektro	7.80	013 - polyuretanobeton 6 mm	omílka/moza	omílka	podlahový fascion - polyuretanobeton
0.06	Stojana VZT	48.22	013 - polyuretanobeton 6 mm	omílka/moza	omílka	podlahový fascion - polyuretanobeton
0.07	Sálod drobnie	6.62	013 - polyuretanobeton 6 mm	omílka/moza	omílka	podlahový fascion - polyuretanobeton
0.08	Schodište	16.28	017 - polyuretanobeton 6 mm	omílka/moza	omílka	podlahový fascion - polyuretanobeton
0.09	Vstupné šatky	7.20	betón	-	-	-
0.10	Kozubok	20.14	013 - polyuretanobeton 6 mm	omílka/moza	P010 - SDK podhled, s.v. 2600 mm	podlahový fascion - polyuretanobeton
0.11	Mesačnica	9.43	013 - polyuretanobeton 6 mm	omílka/moza	P010 - SDK podhled, s.v. 2600 mm	podlahový fascion - polyuretanobeton
0.12	Sála SP maľi	6.58	010 - PVC	omílka/moza	P010 - SDK podhled, s.v. 2600 mm	podlahový fascion - PVC
0.13	WC umývadlo-maľi	5.52	011 - keramická dlažba	omílka/moza/keram. obklad v. 2000 mm	P011 - SDK podhled, s.v. 2600 mm	-
0.14	WC maľi	6.17	011 - keramická dlažba	omílka/moza/keram. obklad v. 2000 mm	P010 - SDK podhled, s.v. 2600 mm	-
0.16	WC maľi	5.05	011 - keramická dlažba	omílka/moza/keram. obklad v. 2000 mm	P010 - SDK podhled, s.v. 2600 mm	-
0.17	Sálod	1.49	011 - keramická dlažba	moza/keram. obklad v. 2000 mm	P010 - SDK podhled, s.v. 2600 mm	-
0.18	WC ženy	7.57	011 - keramická dlažba	omílka/moza/keram. obklad v. 2000 mm	P010 - SDK podhled, s.v. 2600 mm	-
0.19	Sála SP ženy	25.53	010 - PVC	omílka/moza	P010 - SDK podhled, s.v. 2600 mm	podlahový fascion - PVC
0.20	WC umývadlo-ženy	10.59	011 - keramická dlažba	omílka/moza/keram. obklad v. 2000 mm	P011 - SDK podhled, s.v. 2600 mm	-
0.21	Sála inventár	3.33	013 - polyuretanobeton 6 mm	omílka/moza	P010 - SDK podhled, s.v. 2600 mm	podlahový fascion - polyuretanobeton
0.22	Vstupné šatky	2.97	betón	-	-	-
0.23	Sála pobývan	8.89	013 - polyuretanobeton 6 mm	omílka/moza	P010 - SDK podhled, s.v. 2600 mm	podlahový fascion - polyuretanobeton
0.24	Umývadla a zariadenie	15.91	012 - polyuretanobeton 9 mm	omílka/moza/keram. obklad v. 2000 mm	P011 - SDK podhled, s.v. 2600 mm	podlahový fascion - polyuretanobeton
0.25	Jedlna, spoločná miestnosť	77.34	010 - PVC	omílka/moza/keram. obklad v. 1500 mm	P06, P010 - SDK podhled, s.v. 2600 mm	podlahový fascion - PVC
0.26	Lapacie termoparti	9.27	012 - polyuretanobeton 9 mm	omílka/moza	P06 - SDK podhled, s.v. 2600 mm	podlahový fascion - polyuretanobeton
0.27	WC žení	14.77	012 - polyuretanobeton 9 mm	omílka/moza/keram. obklad v. 2000 mm	P07 - SDK podhled, s.v. 2600 mm	podlahový fascion - polyuretanobeton
0.28	Sála SP žení	3.26	013 - polyuretanobeton 6 mm	omílka/moza	P012 - SDK podhled, s.v. 2600 mm	podlahový fascion - polyuretanobeton
0.29	Chodba	47.18	013 - polyuretanobeton 6 mm	omílka/moza	P010 - SDK podhled, s.v. 2600 mm	podlahový fascion - polyuretanobeton
0.30	Drobní boje	10.73	014 - arditobeton	-	P010 - SDK podhled, s.v. 2600 mm	-
0.31	Denná miestnosť	12.26	013 - polyuretanobeton 6 mm	omílka/moza/keram. obklad v. 2000 mm	P012 - SDK podhled, s.v. 2600 mm	podlahový fascion - polyuretanobeton
0.32	Umývadla kuchynského oddelenia	8.53	012 - polyuretanobeton 9 mm	omílka/moza/keram. obklad v. 2000 mm	P011 - SDK podhled, s.v. 2600 mm	podlahový fascion - polyuretanobeton
0.33	Denná miestnosť	6.60	010 - PVC	omílka/moza/keram. obklad v. 1500 mm	P010 - SDK podhled, s.v. 2600 mm	podlahový fascion - PVC
0.34	Sála maľi	2.51	010 - PVC	omílka/moza	P012 - SDK podhled, s.v. 2600 mm	-
0.35	WC umývadlo - maľi	4.90	011 - keramická dlažba	omílka/moza/keram. obklad v. 2000 mm	P011 - SDK podhled, s.v. 2600 mm	-
0.36	Sálod	1.50	011 - keramická dlažba	omílka/moza/keram. obklad v. 2000 mm	P010 - SDK podhled, s.v. 2600 mm	-
0.37	Sála ženy	7.92	010 - PVC	omílka/moza/keram. obklad v. 2000 mm	P010 - SDK podhled, s.v. 2600 mm	podlahový fascion - PVC
0.38	WC umývadlo - ženy	4.81	011 - keramická dlažba	omílka/moza/keram. obklad v. 2000 mm	P011 - SDK podhled, s.v. 2600 mm	-
0.39	Připrava ovocia a zeleniny	10.65	013 - polyuretanobeton 6 mm	omílka/moza/keram. obklad v. 2000 mm	P010 - SDK podhled, s.v. 2600 mm	podlahový fascion - polyuretanobeton
0.40	Sála ovocia a zeleniny	9.74	013 - polyuretanobeton 6 mm	omílka/moza/keram. obklad v. 2000 mm	P010 - SDK podhled, s.v. 2600 mm	podlahový fascion - polyuretanobeton
0.42	Kanálif	6.80	010 - PVC	omílka/moza	P010 - SDK podhled, s.v. 2600 mm	podlahový fascion - PVC
0.43	Přehodvak	3.96	obkladová dlažba	-	K238	-
0.44	Přehodvak	12.73	013 - polyuretanobeton 6 mm	omílka/moza	P010 - SDK podhled, s.v. 2600 mm	podlahový fascion - polyuretanobeton
0.45	Sála odpadok	3.95	013 - polyuretanobeton 6 mm	omílka/moza/keram. obklad v. 2000 mm	P010 - SDK podhled, s.v. 2600 mm	podlahový fascion - polyuretanobeton
0.46	Sála obedi	5.06	013 - polyuretanobeton 6 mm	omílka/moza	P010 - SDK podhled, s.v. 2600 mm	podlahový fascion - polyuretanobeton
0.47	Vano	36.15	012 - polyuretanobeton 9 mm	omílka/moza/keram. obklad v. 2000 mm	P07 - SDK podhled, s.v. 2600 mm	podlahový fascion - polyuretanobeton
0.48	Lapacie žení	22.56	012 - polyuretanobeton 9 mm	omílka/moza/keram. obklad v. 2000 mm	P07 - SDK podhled, s.v. 2600 mm	podlahový fascion - polyuretanobeton
0.49	Lapacie termoparti	9.49	012 - polyuretanobeton 9 mm	omílka/moza/keram. obklad v. 2000 mm	P07 - SDK podhled, s.v. 2600 mm	podlahový fascion - polyuretanobeton
0.50	Tempori	10.11	012 - polyuretanobeton 9 mm	omílka/moza/keram. obklad v. 2000 mm	P07 - SDK podhled, s.v. 2600 mm	podlahový fascion - polyuretanobeton
0.51	Připrava masa	9.17	012 - polyuretanobeton 9 mm	omílka/moza/keram. obklad v. 2000 mm	P07 - SDK podhled, s.v. 2600 mm	podlahový fascion - polyuretanobeton
0.52	Sála vyplavova	36.20	013 - polyuretanobeton 6 mm	keramický PUR panel	keramický PUR panel	podlahový fascion - polyuretanobeton



LEGENDA MATERIÁLŮ:

- Monolitický železobetón
- Broušené keramické dlažky s mírně náklonem, tl. 300 mm
- P6 na malú MTD pro tepelné spáry, $\lambda = 0,077 \text{ W/(m}\cdot\text{K)}$
- SKK Průžka II, 200 mm, Rv = 64 dB
- 2 vrstvy CW 75, upravené z SDK desky tl. 12,5 mm
- s akustickou mineralizací s 90/40 mm, objemová hmotnost min. 18 kg/m³
- SKK Průžka II, 150 mm, Rv = 56 dB, podlahová odvětrání EI 60 DP1
- pro CW 105, upravené z SDK desky tl. 12,5 mm
- s akustickou mineralizací s 50 mm, objemová hmotnost min. 15 kg/m³
- SKK Průžka II, 125 mm, Rv = 47 dB
- pro CW 105, upravené z SDK desky tl. 12,5 mm
- s akustickou mineralizací s 50 mm, objemová hmotnost min. 15 kg/m³
- SKK Průžka II, 100 mm, Rv = 42 dB
- pro CW 75, upravené z SDK desky tl. 12,5 mm
- SKK Předsílena
- tl. 75 mm - pro CW 75, s 100 mm - pro CW 105, upravené z SDK desky tl. 12,5 mm
- SKK Předsílena - požární odolnost EI 30 DP1
- tl. 75 mm - pro CW 75, s 100 mm - pro CW 105, upravené z SDK desky tl. 12,5 mm
- s akustickou mineralizací s 30 mm, objemová hmotnost min. 30 kg/m³
- Tepelná izolace minerální vlnou, tl. 140 mm (zaplnění stěn)
- s podlahovou orientací akust. $\lambda = 0,039 \text{ W/(m}\cdot\text{K)}$
- Tepelná izolace EPS perimetricky, tl. 140 mm
- s podlahovou orientací akust. $\lambda = 0,034 \text{ W/(m}\cdot\text{K)}$
- Tepelná izolace sádrovláknovými panely, tl. 100 mm
- $\lambda = 0,024 \text{ W/(m}\cdot\text{K)}$
- Betonová zámková dlažba
- Kámen
- Kamenná opěrná stěna

SCHEMA OBJEKTU:



POZNÁMKY:

- VEŠKERÉ PROSTORY BUDOV KOORDINOVÁNY S PŔÍSLUŠNÝM PROFESIEM. V PŔÍPADĚ PROVÁDĚNÍ DODATEČNÝCH PRŔSTUPŮ DO ŽELEZOBETONŮ BUDE POSTUPOVÁNO DLE PODMÍNEK STANOVĚNÝCH VE STATICE ČÁSTI
- PROSTUPY SÍROUHLIČKOVÝMI KONSTRUKCEMI V INSTALAČNÍCH SÁCHACH BUDOU UTEŠENÉ ZAPLETENOVANÍM. PŔÍPADĚ POŽÁRNYCH ÚROVNÍ
- KONTAKTNÍ ZATEPLOVAČÍ SYSTĚM BUDE PROVÁDĚN JAKO CERTIFIKOVANÝ SYSTĚM
- DNĚ A DVĚŘE BUDOU OSAZENY NA VNĚJŠÍ LÍČ ŽB STĚNY
- ZATEPLOVAČÍ SYSTĚM BUDE PŘÍTVARĚN NA SVĚTLŮMI PRŔLÍKY RÁMU OKNA A DVĚŘE KOŔEČNĚ HODNOTA PŘESAHU BUDE STANOVĚNA NA ŽÁKZE DOPORUČENĚ VYBRANHO DOBĚTELE VÝPLNÍ S OHLEDOM NA TEPELNÉ TECHNICE VLASTNOSTI RÁMU.
- PRO KOTVENÍ KZS BUDOU POŽITY HMOŽINY S PŔERUŠENÍM TEPELNĚHO MOSTU A ZE SÁTKU Z TEPELNĚ IZOLAČNÍHO MATERIÁLU.
- PŘED PROVÁDĚNÍM KZS BUDOU PŔVHOCHY OČIŠTENÉ A VYROVNÁVÁNÉ DLE PODMÍNEK PRO PROVÁDĚNÍ KZS SYSTĚM ETICS A SKUTEČNĚHO STAVU DANĚHO PŔVHOCHU.
- INSTALAČNÍ PŔÍSTĚBY BUDOU PROVÁDĚN V PŔŔADOVANĚ SĚRY NA CELOU VÝŠKU MÍSTNOSTI. K PŔLÁSTĚM VE VLNKYCH PROSTĚRCH BUDOU POŽITY VOĚDOČLONĚ SDK DESKY. OBLÁSTĚM ODVĚTRÁNÍ KANALIZACE A INÝCH ROZVOJŮ BUDE ZKORDINOVÁNO A PŔÍPADĚ UPRAVĚNO DLE OSAZENÝCH ZAŘÍZENÍ.
- VYBRÁNĚNÍ VEŠKÝCH A ŽÁKZEVOCH PŔEDMETŮ MAJĚ POUŽE GRADYHOVÝ CHARAKTER.
- PODLAHY V CHODBACH BUDOU DILATAOVÁNÉ PO H-A BUDOU OSAZENY DILATAČNÍ ŽB KONSTRUKCI

POZN. 1 - KERAMICKÝ OKLAD PARAPETU A OŠTĚNÍ OKNA
POZN. 2 - PROTIPOŽÁRNÍ OKLAD OCELOVĚHO NOSNIČKY. POŽÁRNÍ ODOLNOST REI 45 P1 - 1 x PROTIPOŽÁRNÍ SDK DESKA TL. 12,5 mm

DOMOV SOCIÁLNÍCH SLUŽEB
LOMNICE NAD POPELKOU
k.ú. Lomnice nad Popelkou p.č. 156/10, 186/13, 186/14, 186/15, 236/11, 236/12, 236/13, 43/38, 1791
SO 01 - HLAVNÍ OBJEKT

SPEC. OBSAHUJÍCÍ	Investor	PPH, s.r.o. Husova 4, Sezemice 519 01		Číslo	
	Objednatel	PPH, s.r.o. Husova 4, Sezemice 519 01		Autorem	
PROJEKTANT	Zpracovatel projektu	Ing. Otakar VAŠÁK	Návrhový projekt	Ing. Zuzana ŠETŘILOVÁ	Autorem
	Projektant	Ing. Otakar VAŠÁK	Projektant	Ing. Zuzana ŠETŘILOVÁ	
PROJEKTANT ČÁSTI	Projektant	Ing. Otakar VAŠÁK	Projektant	Ing. Zuzana ŠETŘILOVÁ	Autorem
	Projektant	Ing. Otakar VAŠÁK	Projektant	Ing. Zuzana ŠETŘILOVÁ	
PROJEKTANT PROJEKTU	Projektant	Ing. Otakar VAŠÁK	Projektant	Ing. Zuzana ŠETŘILOVÁ	Autorem
	Projektant	Ing. Otakar VAŠÁK	Projektant	Ing. Zuzana ŠETŘILOVÁ	

PROJEKCE: GZ: M. H. G., Tovární 290, Chroustov 537 01 tel: +420 489 622 399
 PROJEKCE: GZ: M. H. G., Tovární 290, Chroustov 537 01 tel: +420 489 622 399
 Měřítko: G 1:1 Datum vydání: 11/2016 Datum objemu: 11/2016
 G: 1/1 G: 1/1

Půdorys 1.PP
D.1.1.2