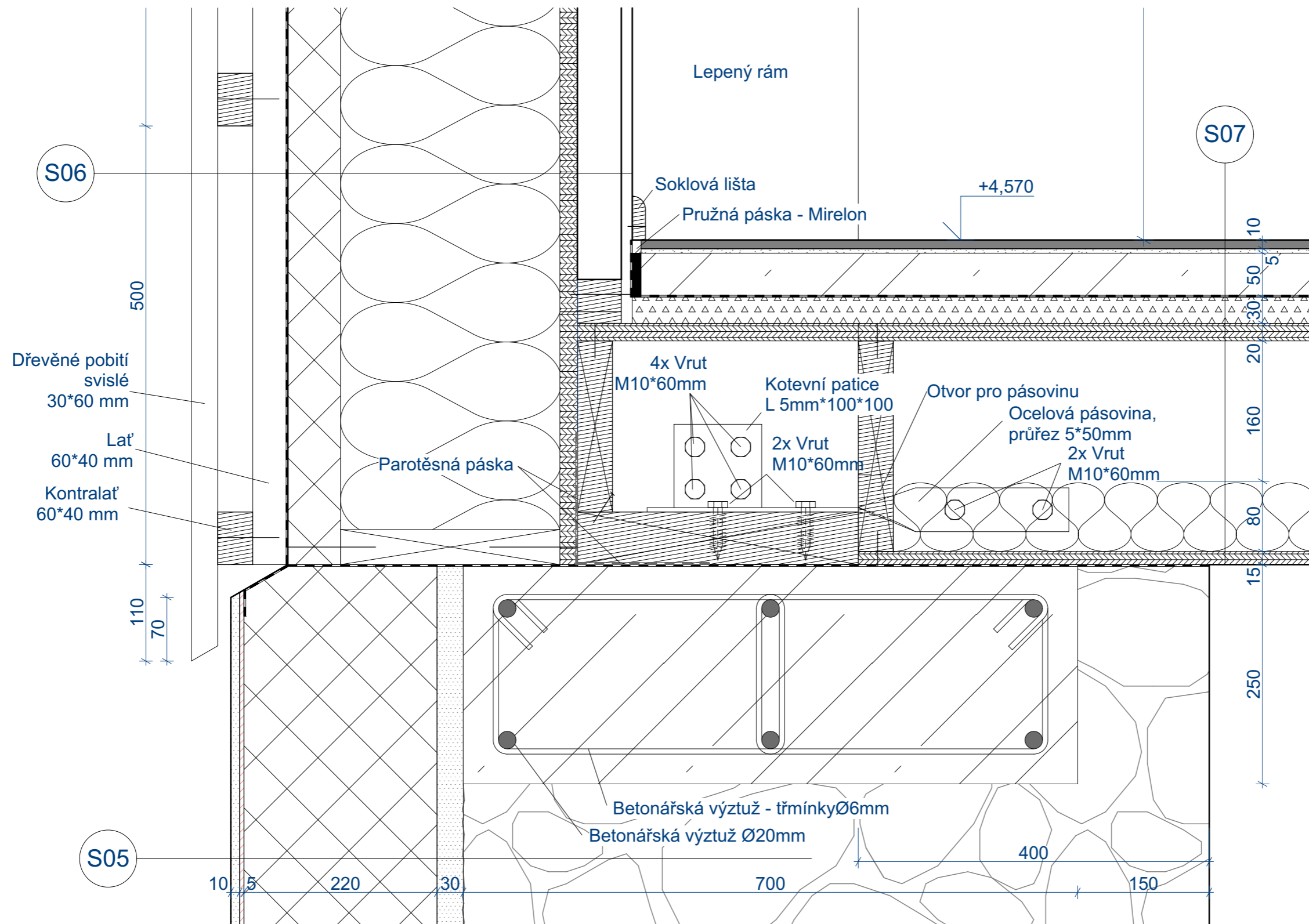


# VÝUKOVÁ VERZE ARCHICADU

## Legenda materiálů:

-  Tepelná izolace - dřevovláknitá deska
-  Smrkové dřevo - KVH profily
-  Dřevovláknitá tepelná izolace - měkká
-  OSB deska (OSB 4)
-  Pružná páska (Mirelon)
-  Keramická dlažba
-  Cementové lepidlo na dlažbu
-  Železobeton C25/25, XC1, CI 0,20
-  Kročejová izolace
-  Vápenná omítka
-  Cementové výztužné lepidlo
-  Smíšené zdivo
-  Foliová hydroizolace
-  Parotěsná lepicí páska



S06	S07	S05			
Sádrovláknitá deska	12,5 mm	Keramická dlažba	10 mm	Smíšená zeď stodoly	850 mm
Instalační dutina + rošt 50*50mm	50 mm	Lepidlo	5 mm	Vyrovňovací omítka	30 mm
OSB deska + přelepené spoje	20 mm	Betonová mazanina vyztužená KARI sítí	50 mm	Dřevovláknitá izolace - lepená	220 mm
Tepelná izolace dřevovláknitá	300mm	Foliová hydroizolace	---	Výztužné cementové lepidlo + perlínka	5 mm
+ I nosníky 300*60 mm po 625 mm		Kročejová izolace - vláknitá deska	30 mm	Vápenná omítka venkovní	10 mm
Dřevovláknitá tuhá deska	60 mm	OSB deska	20 mm		
Dřevěné latě 60*40 mm	40 mm	Stropní fošny 240*100 mm	240 mm		
Dřevěné kontralatě 60*40 mm	40 mm	+ zvuková a tepelná izolace vláknitá 80 mm			
Dřevěné svislé pobití 30*60 mm	30 mm	OSB deska	15 mm		