

# PŮDORYS 1.NP M1:100

## LEGENDA MÍSTNOSTÍ

Č.M.	UČEL
1.01	Foyer, recepce, chodba
1.02	Showroom
1.03	Obchod
1.04	Stánek obchodu
1.05	WC muži
1.06	WC ženy
1.07	Umývárna ženy
1.08	Umývárna muži
1.09	WC invalida
1.10	WC invalida
1.11	Technická místnost
1.12	Kino
1.13	Hlediště
1.14	Chodba
1.15	Pozorovací plošina
1.16	Sauna ženy
1.17	Soc. zázemí ženy
1.18	Soc. zázemí muži
1.19	Sauna muži
1.20	Kuchyně zaměstnanci
1.21	Kuchyně zaměstnanci
1.22	Výzkum
1.23	Vývoj
1.24	Správa
1.25	Archiv
1.26	Předsíň
1.27	WC invalida
1.28	WC muži
1.29	WC invalida
1.30	WC ženy
1.31	Předsíň
1.32	Vyhodnocení
1.33	Ridičí centrum
1.34	Stánek
1.35	Odpad
1.36	Chodba
1.37	Schodiště
1.38	Chodba
1.39	Válnice
1.40	Design
1.41	Ekonomické vedení
1.42	Zasedací místnost

## POZNÁMKY

Pozn. 1: v exteriéru bude potrubí izolováno tepelnou izolací z minerálních vláken s hliníkovým polem tl. 60 mm  
 Pozn. 2: patéři rozvodů v objektu budou izolovány tepelnou izolací z minerálních vláken s hliníkovým polem tl. 20 mm

## LEGENDA ZNAČENÍ A ZKRATEK

<b>2.02</b>	číslo místnosti
<b>+700 m<sup>3</sup>/h</b>	množství přiváděného vzduchu
<b>-570 m<sup>3</sup>/h</b>	množství odváděného vzduchu
P1.1	číslo distribučního prvku
150 m <sup>3</sup> /h	číslo VZT systému
	prvek pro přívod vzduchu
	množství přiváděného vzduchu
O1.1	číslo distribučního prvku
150 m <sup>3</sup> /h	číslo VZT systému
	prvek pro odvod vzduchu
	množství odváděného vzduchu
PK1.1	číslo distribučního prvku
	číslo VZT systému
	požární klapka
RK1.1	číslo distribučního prvku
	číslo VZT systému
	regulační klapka
DM1.1	číslo distribučního prvku
	číslo VZT systému
	dveřní mřížka
T1.1	číslo distribučního prvku
	číslo VZT systému
	tumící hluku
PDŽ1.1	číslo distribučního prvku
	číslo VZT systému
	protiděřová žaluzie
Z1	číslo VZT systému
	zařízení
C	označení řezu

## LEGENDA ČAR

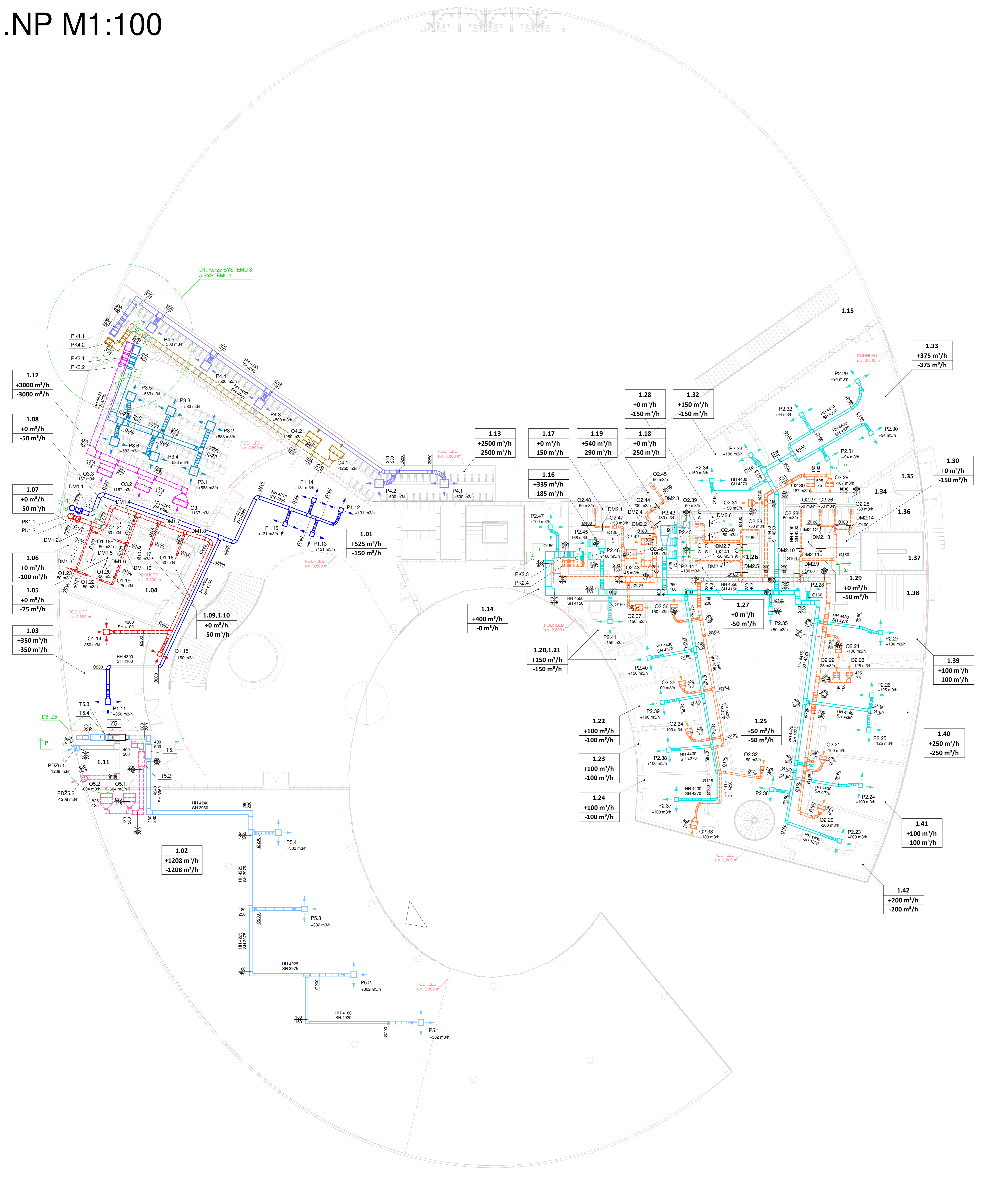
— podhled

## LEGENDA POTRUBÍ

<b>SYSTÉM 1</b>	— přívod vzduchu
	- - - odvod vzduchu
<b>SYSTÉM 2</b>	— přívod vzduchu
	- - - odvod vzduchu
<b>SYSTÉM 3</b>	— přívod vzduchu
	- - - odvod vzduchu
<b>SYSTÉM 4</b>	— přívod vzduchu
	- - - odvod vzduchu
<b>SYSTÉM 5</b>	— přívod vzduchu
	- - - odvod vzduchu
<b>SYSTÉM 6</b>	— přívod vzduchu
	- - - odvod vzduchu
<b>SYSTÉM 7</b>	— přívod vzduchu
	- - - odvod vzduchu

## LEGENDA SYMBOLŮ

↕	vířivý anemostat pro přívod vzduchu
⊙	talířový ventil pro odvod vzduchu
⊥	dveřní mřížka pro přívod vzduchu
⊥	stěnová mřížka
⊥	stěnová mřížka
□	regulační klapka do hranatého potrubí
□	regulační klapka do kruhového potrubí
□	požární klapka do hranatého potrubí
⊙	požární klapka do kruhového potrubí
↑	směr toku vzduchu
⊥	protiděřová žaluzie



OBOR	KATEDRA	JMÉNO STUDENTA
Budovy a prostředí	Technická zařízení budov	Bc. Kristýna Kollarová
ROČNÍK	VEDOUČÍ PRÁCE	
5.	Ing. Roman Musil, Ph.D.	
AKCE:	Diplomová práce	
	Vzduchotechnika budovy	
	Crashtest centra	
OBSAH:	PŮDORYS 1.NP	
FORMÁT	A0	
MÉRÍTKO	1:100	
DATUM	12/2018	
ČÍSLO VÝKRESU:	1	