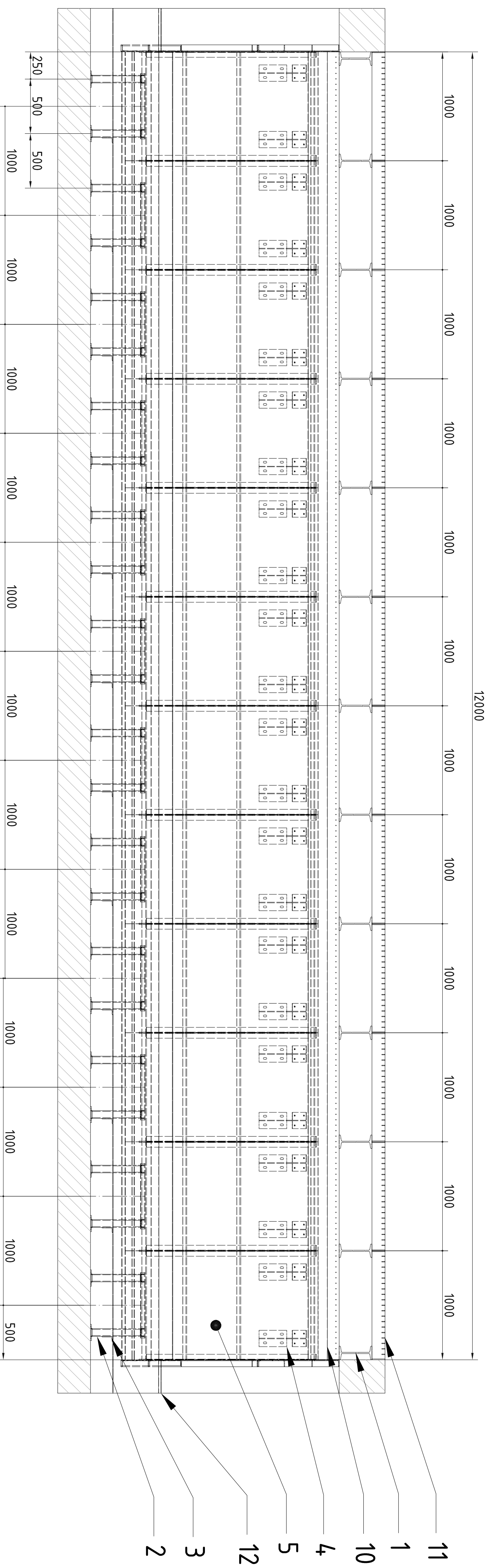


# VÝKRES SESTAVENÍ PŘÍJMOVÉHO KOŠE 1:25

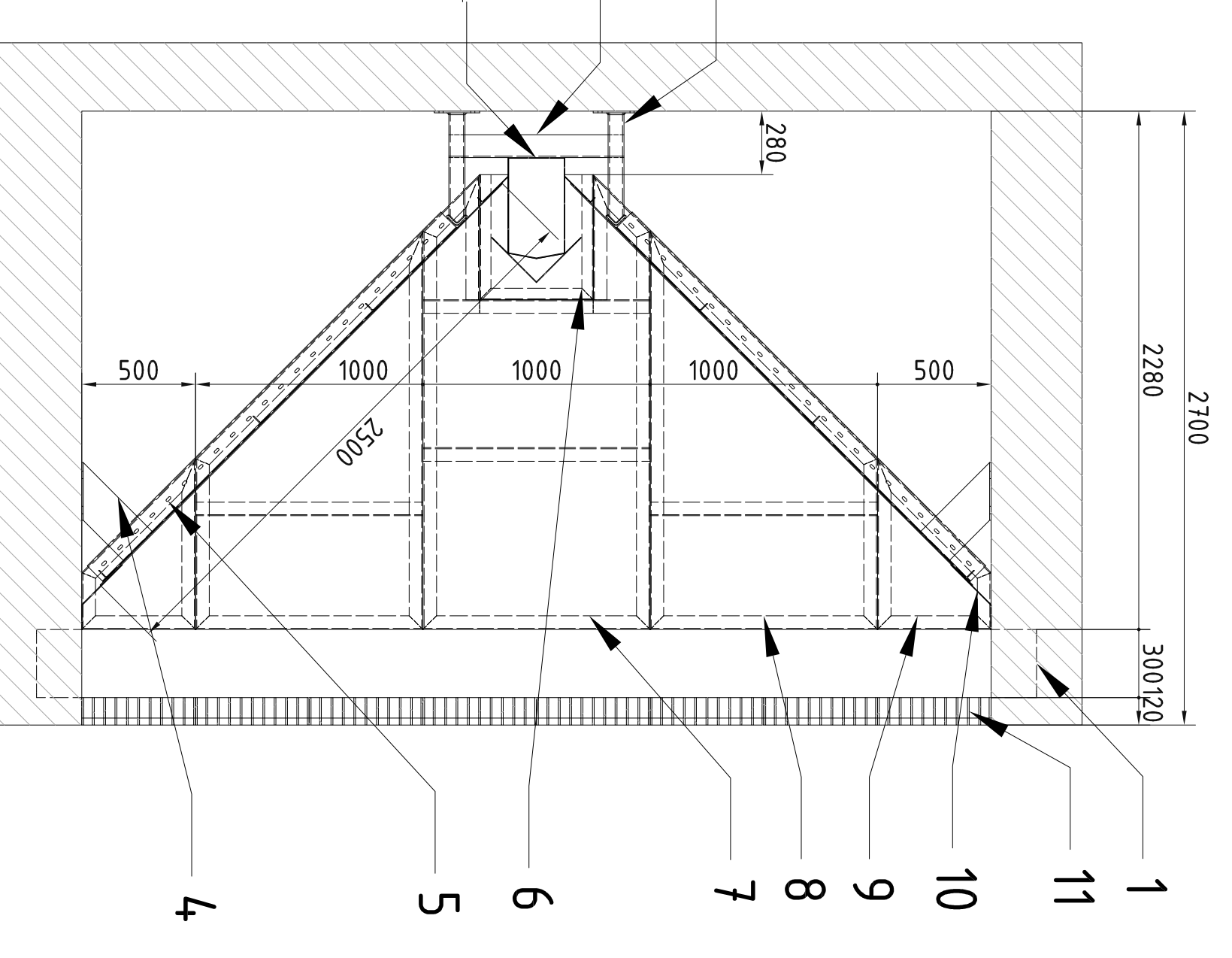
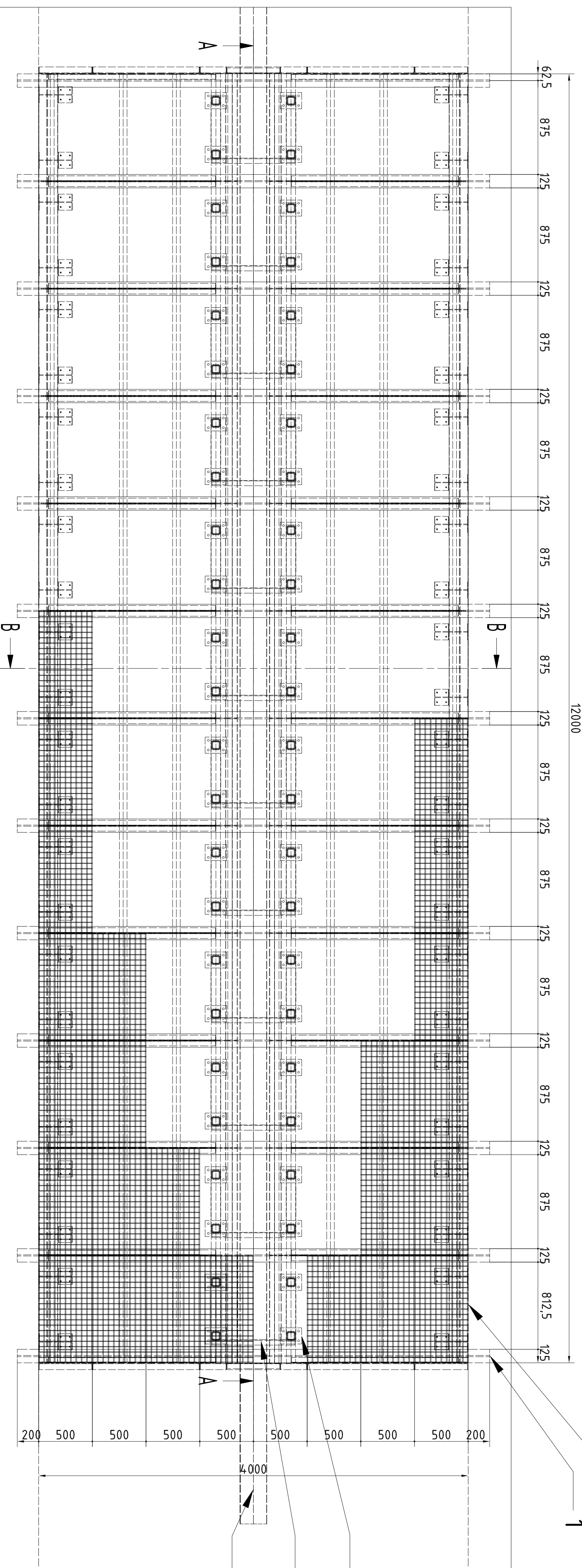
A-A ( 1 : 25 )



- Legenda vyznačených dílů:**
- 1 - nosný profil pojezdové části - profil I 300
  - 2 - kotvici dvounoha
  - 3 - distanční prvek dvounoh a kotvici prvek pro dopravnik
  - 4 - kotvici prvek do steny
  - 5 - splachovy díl
  - 6 - čelo koše - díl propojení příjmového dopravniku a čela koše
  - 7 - čelo koše - středový díl
  - 8 - čelo koše - boční díl
  - 9 - čelo koše - doplňující díl
  - 10 - lamovací plech splachové části
  - 11 - pojezdový rost
  - 12 - příjmový dopravnik (redlen) 6096x:

12000

B-B ( 1 : 25 )



MATERIAL: OCEL		ROZLOŽENÁ		MĚŘÍTKO: 1:25	
ROZLOŽENÁ		ROZLOŽENÁ		MĚŘÍTKO: 1:25	
PROJEKTANT: J. SVOBODA		PROJEKTANT: J. SVOBODA		MĚŘÍTKO: 1:25	
KONTROLA: J. SVOBODA		KONTROLA: J. SVOBODA		MĚŘÍTKO: 1:25	
VYKRESIL: J. SVOBODA		VYKRESIL: J. SVOBODA		MĚŘÍTKO: 1:25	
TECHNICKÝ		TECHNICKÝ		MĚŘÍTKO: 1:25	
ČESKÉ VYSOKÉ UČENÍ TECHNICKÉ V PRAZE		ČESKÉ VYSOKÉ UČENÍ TECHNICKÉ V PRAZE		MĚŘÍTKO: 1:25	
FAKULTA STROJNÍ		FAKULTA STROJNÍ		MĚŘÍTKO: 1:25	
02		02		MĚŘÍTKO: 1:25	
LST 1/1		LST 1/1		MĚŘÍTKO: 1:25	