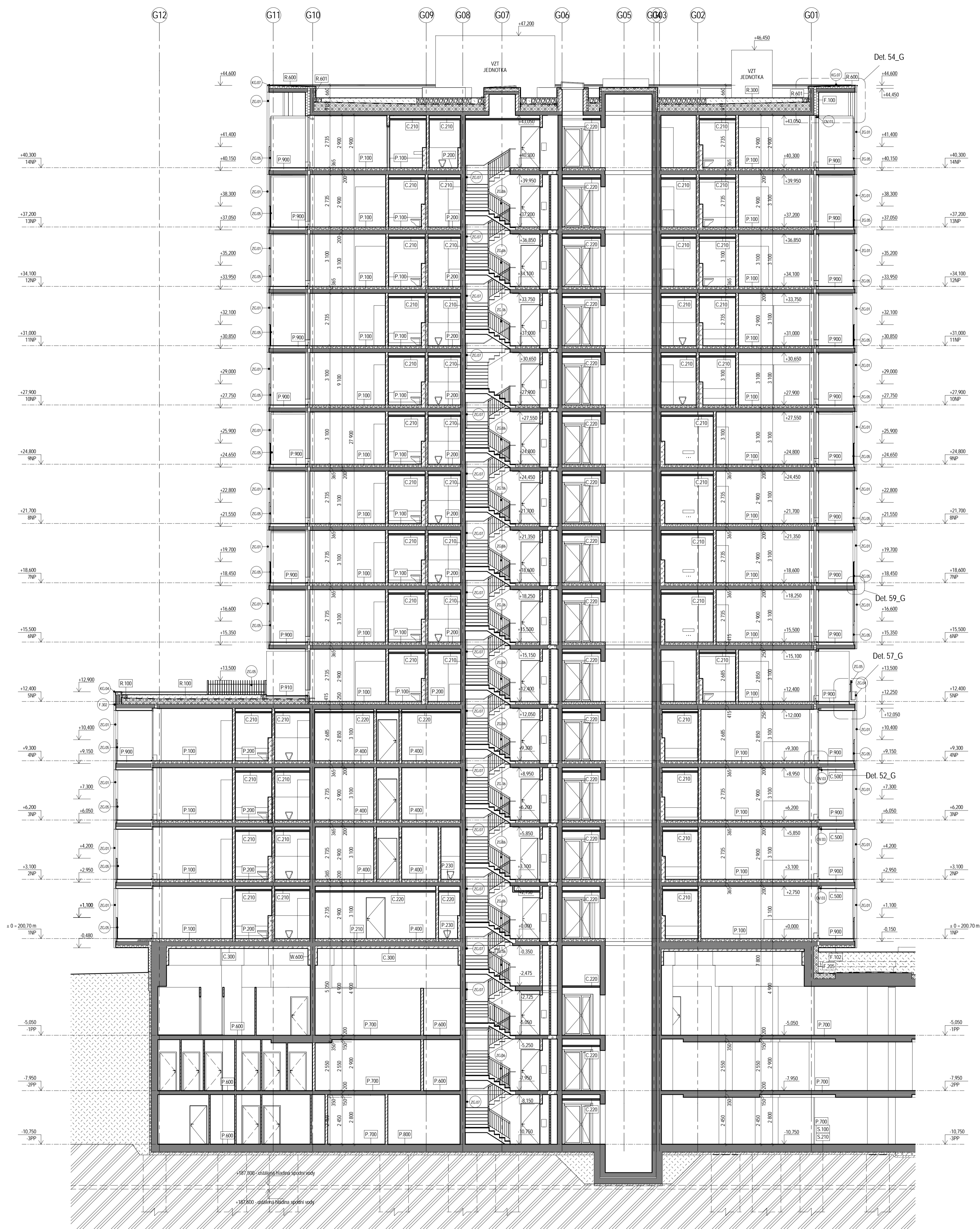


Číslo	Název místnosti	Podlaha				Strop		Světelná výška (mm)
		Plocha (m²)	Składba	Povrch	Składba	Povrch	Składba	
1								
01	Předsíň	11,59	P.300	Keramická dlažba	W.100 a W.200	Sádrová om. + malba	C.200	Podhled-malba
02a	Lůžnice	13,86	P.100	Laminátová podlaha	W.100 a W.200	Sádrová om. + malba	C.100	Sádrová om. + malba
02b	Pokoj	13,33	P.100	Laminátová podlaha	W.100 a W.200	Sádrová om. + malba	C.100	Sádrová om. + malba
03	Obývací pokoj + ik	27,67	P.100	Laminátová podlaha	W.100 a W.200	Sádrová om. + malba	C.100	Sádrová om. + malba
05	Koupelna	4,46	P.200	Keramická dlažba	W.300	Keramický obklad	C.210	Podhled do vlnka-malba
06	WC	3,11	P.210	Keramická dlažba	W.300	Keramický obklad	C.210	Podhled do vlnka-malba
		80,02						
10a	Balkon	6,53	P.900	Bet. dlažba na terčích	F.100	Silikonová omítka	C.500	Podhled Aluobond
10b	Balkon	7,40	P.900	Bet. dlažba na terčích	F.100	Silikonová omítka	C.500	Podhled Aluobond
		13,93						
2								
01	Předsíň	5,01	P.300	Keramická dlažba	W.100 a W.200	Sádrová om. + malba	C.200	Podhled-malba
03	Obývací pokoj + ik	19,26	P.100	Laminátová podlaha	W.100 a W.200	Sádrová om. + malba	C.100	Sádrová om. + malba
05	Koupelna	3,87	P.200	Keramická dlažba	W.300	Keramický obklad	C.210	Podhled do vlnka-malba
		28,14						
2E								
10	Balkon	7,29	P.900	Bet. dlažba na terčích	F.100	Silikonová omítka	C.500	Podhled Aluobond
		7,29						
3								
01	Předsíň	7,85	P.300	Keramická dlažba	W.100 a W.200	Sádrová om. + malba	C.200	Podhled-malba
02a	Lůžnice	15,69	P.100	Laminátová podlaha	W.100 a W.200	Sádrová om. + malba	C.100	Sádrová om. + malba
03	Obývací pokoj + ik	31,72	P.100	Laminátová podlaha	W.100 a W.200	Sádrová om. + malba	C.100	Sádrová om. + malba
05	Koupelna	4,10	P.200	Keramická dlažba	W.300	Keramický obklad	C.210	Podhled do vlnka-malba
		59,36						
3E								
10	Balkon	14,80	P.900	Bet. dlažba na terčích	F.100	Silikonová omítka	C.500	Podhled Aluobond
		14,80						
4								
01	Předsíň	10,77	P.300	Keramická dlažba	W.100 a W.200	Sádrová om. + malba	C.200	Podhled-malba
02a	Lůžnice	12,75	P.100	Laminátová podlaha	W.100 a W.200	Sádrová om. + malba	C.100	Sádrová om. + malba
03	Obývací pokoj + ik	31,25	P.100	Laminátová podlaha	W.100 a W.200	Sádrová om. + malba	C.100	Sádrová om. + malba
05	Koupelna	4,53	P.200	Keramická dlažba	W.300	Keramický obklad	C.210	Podhled do vlnka-malba
06	WC	3,21	P.210	Keramická dlažba	W.300	Keramický obklad	C.210	Podhled do vlnka-malba
		75,93						
4E								
10a	Balkon	14,80	P.900	Bet. dlažba na terčích	F.100	Silikonová omítka	C.500	Podhled Aluobond
10b	Balkon	22,35	P.900	Bet. dlažba na terčích	F.100	Silikonová omítka	C.500	Podhled Aluobond
		37,15						
5								
01	Předsíň	10,99	P.300	Keramická dlažba	W.100 a W.200	Sádrová om. + malba	C.200	Podhled-malba
02a	Lůžnice	13,42	P.100	Laminátová podlaha	W.100 a W.200	Sádrová om. + malba	C.100	Sádrová om. + malba
02b	Pokoj	12,81	P.100	Laminátová podlaha	W.100 a W.200	Sádrová om. + malba	C.100	Sádrová om. + malba
03	Obývací pokoj + ik	37,05	P.100	Laminátová podlaha	W.100 a W.200	Sádrová om. + malba	C.100	Sádrová om. + malba
05	Koupelna	4,53	P.200	Keramická dlažba	W.300	Keramický obklad	C.210	Podhled do vlnka-malba
06	WC	3,21	P.210	Keramická dlažba	W.300	Keramický obklad	C.210	Podhled do vlnka-malba
		76,22						
5E								
10a	Balkon	26,23	P.900	Bet. dlažba na terčích	F.100	Silikonová omítka	C.500	Podhled Aluobond
10b	Balkon	14,80	P.900	Bet. dlažba na terčích	F.100	Silikonová omítka	C.500	Podhled Aluobond
		41,03						
6								
01	Předsíň	7,85	P.300	Keramická dlažba	W.100 a W.200	Sádrová om. + malba	C.200	Podhled-malba
02a	Lůžnice	15,78	P.100	Laminátová podlaha	W.100 a W.200	Sádrová om. + malba	C.100	Sádrová om. + malba
03	Obývací pokoj + ik	31,72	P.100	Laminátová podlaha	W.100 a W.200	Sádrová om. + malba	C.100	Sádrová om. + malba
05	Koupelna	4,19	P.200	Keramická dlažba	W.300	Keramický obklad	C.210	Podhled do vlnka-malba
		59,51						
A-E								
10	Balkon	14,80	P.900	Bet. dlažba na terčích	F.100	Silikonová omítka	C.500	Podhled Aluobond
		14,80						
7								
01	Předsíň	5,37	P.300	Keramická dlažba	W.100 a W.200	Sádrová om. + malba	C.200	Podhled-malba
02a	Lůžnice	14,74	P.100	Laminátová podlaha	W.100 a W.200	Sádrová om. + malba	C.100	Sádrová om. + malba
03	Obývací pokoj + ik	27,44	P.100	Laminátová podlaha	W.100 a W.200	Sádrová om. + malba	C.100	Sádrová om. + malba
05	Koupelna	5,13	P.200	Keramická dlažba	W.300	Keramický obklad	C.210	Podhled do vlnka-malba
		52,68						
7E								
10	Balkon	14,80	P.900	Bet. dlažba na terčích	F.100	Silikonová omítka	C.500	Podhled Aluobond
		14,80						
8								
01	Předsíň	5,48	P.300	Keramická dlažba	W.100 a W.200	Sádrová om. + malba	C.200	Podhled-malba
02a	Lůžnice	14,74	P.100	Laminátová podlaha	W.100 a W.200	Sádrová om. + malba	C.100	Sádrová om. + malba
03	Obývací pokoj + ik	27,37	P.100	Laminátová podlaha	W.100 a W.200	Sádrová om. + malba	C.100	Sádrová om. + malba
05	Koupelna	5,13	P.200	Keramická dlažba	W.300	Keramický obklad	C.210	Podhled do vlnka-malba
		52,72						
8E								
10	Balkon	14,80	P.900	Bet. dlažba na terčích	F.100	Silikonová omítka	C.500	Podhled Aluobond
		14,80						
9								
01	Předsíň	10,92	P.300	Keramická dlažba	W.100 a W.200	Sádrová om. + malba	C.200	Podhled-malba
02a	Lůžnice	13,61	P.100	Laminátová podlaha	W.100 a W.200	Sádrová om. + malba	C.100	Sádrová om. + malba
02b	Pokoj	12,60	P.100	Laminátová podlaha	W.100 a W.200	Sádrová om. + malba	C.100	Sádrová om. + malba
03	Obývací pokoj + ik	30,39	P.100	Laminátová podlaha	W.100 a W.200	Sádrová om. + malba	C.100	Sádrová om. + malba
05	Koupelna	4,53	P.200	Keramická dlažba	W.300	Keramický obklad	C.210	Podhled do vlnka-malba
06	WC	3,18	P.210	Keramická dlažba	W.300	Keramický obklad	C.210	Podhled do vlnka-malba
		75,23						
9E								
10a	Balkon	14,80	P.900	Bet. dlažba na terčích	F.100	Silikonová omítka	C.500	Podhled Aluobond
10b	Balkon	22,33	P.900	Bet. dlažba na terčích	F.100	Silikonová omítka	C.500	Podhled Aluobond
		37,13						
10								
01	Předsíň	8,60	P.300	Keramická dlažba	W.100 a W.200	Sádrová om. + malba	C.200	Podhled-malba
02a	Lůžnice	13,21	P.100	Laminátová podlaha	W.100 a W.200	Sádrová om. + malba	C.100	Sádrová om. + malba
03	Obývací pokoj + ik	27,22	P.100	Laminátová podlaha	W.100 a W.200	Sádrová om. + malba	C.100	Sádrová om. + malba
05	Koupelna	6,53	P.200	Keramická dlažba	W.300	Keramický obklad	C.210	Podhled do vlnka-malba
		49,36						
10E								
10	Balkon	14,80	P.900	Bet. dlažba na terčích	F.100	Silikonová omítka	C.500	Podhled Aluobond
		14,80						
11								
01	Předsíň	3,70	P.300	Keramická dlažba	W.100 a W.200	Sádrová om. + malba	C.200	Podhled-malba
02a	Lůžnice	25,51	P.100	Laminátová podlaha	W.100 a W.200	Sádrová om. + malba	C.100	Sádrová om. + malba
03b	Kuchyňský kout	9,15	P.100	Laminátová podlaha	W.100 a W.200	Sádrová om. + malba	C.100	Sádrová om. + malba
05	Koupelna	4,80	P.200	Keramická dlažba	W.300	Keramický obklad	C.210	Podhled do vlnka-malba
		38,16						
11E								
10	Balkon	7,40	P.900	Bet. dlažba na terčích	F.100	Silikonová omítka	C.500	Podhled Aluobond
		7,40						
12								
01	Předsíň	5,58	P.300	Keramická dlažba	W.100 a W.200	Sádrová om. + malba	C.200	Podhled-malba
02a	Lůžnice	16,73	P.100	Laminátová podlaha	W.100 a W.200	Sádrová om. + malba	C.100	Sádrová om. + malba
03a	Obývací pokoj	18,03	P.100	Laminátová podlaha	W.100 a W.200	Sádrová om. + malba	C.100	Sádrová om. + malba
02b	Kuchyňský kout	9,11	P.100	Laminátová podlaha	W.100 a W.200	Sádrová om. + malba	C.100	Sádrová om. + malba
05	Koupelna	3,40	P.200	Keramická dlažba	W.300	Keramický obklad	C.210	Podhled do vlnka-malba
		52,85						
12E								
10	Balkon	14,80	P.900	Bet. dlažba na terčích	F.100	Silikonová omítka	C.500	Podhled Aluobond
		14,80						

Číslo	Název místnosti	Podlaha				Strop		Světelná výška (mm)
		Plocha (m²)	Składba	Povrch	Składba	Povrch	Składba	
01a	Zadehňlůžby	29,46	P.400	Keramická dlažba	W.100, W.200, W.400	Silikonová omítka	C.220	Podhled + požár. odol.
01b	Chodba	14,73	P.400	Keramická dlažba	W.100, W.200, W.400	Silikonová omítka	C.220	Podhled + požár. odol.
02a	Chodba	10,47	P.400	Keramická dlažba	W.100, W.200, W.400	Silikonová omítka	C.220	Podhled + požár. odol.
02c	Chodba	22,73	P.400	Keramická dlažba	W.200	Sádrová omítka	C.220	Podhled + požár. odol.
02d	Chodba	25,61	P.400	Keramická dlažba	W.100, W.200	Sádrová omítka-malba	C.220	Podhled + požár. odol.
02e	Chodba	21,96	P.400	Keramická dlažba	W.100, W.200	Sádrová omítka-malba	C.220	Podhled + požár. odol.
03a	Šachtyový prostor	6,91	P.400	Bet. dlažba na terčích	W.100, W.200, W.400	Silikonová omítka	C.220	Podhled + požár. odol.
03b	Šachtyový prostor	8,67	P.410	Keramická dlažba	W.100	Sádrová om. + malba	C.220	Podhled + požár. odol.
04a	Koženana	29,89	P.400	Keramická dlažba	W.100 a W.200	Silikonová omítka	C.220	Podhled + požár. odol.
05	Uklid	1,74	P.200	Keramická dlažba	W.300	Keramický obklad	C.210	Podhled do vlnka-malba
06	WC	1,74	P.230	Keramická dlažba	W.300	Keramický obklad	C.210	Podhled do vlnka-malba
		179,91						

LEGENDA MATERIÁLŮ:

- beton prostý
- železobeton
- zdivo, keramická hrubovka Liapor, II. 70, 115, 175, 200, 240 mm
- zdivo, keramická hrubovka Porotherm 11,5, II. 115 mm
- zdivo, keramická hrubovka Porotherm 17,5, II. 175 mm
- zdivo, keramická hrubovka Porotherm 19 Axi, II. 190 mm
- zdivo, pórobeton Ytong II. 50, 75, 125, 200, 240 mm

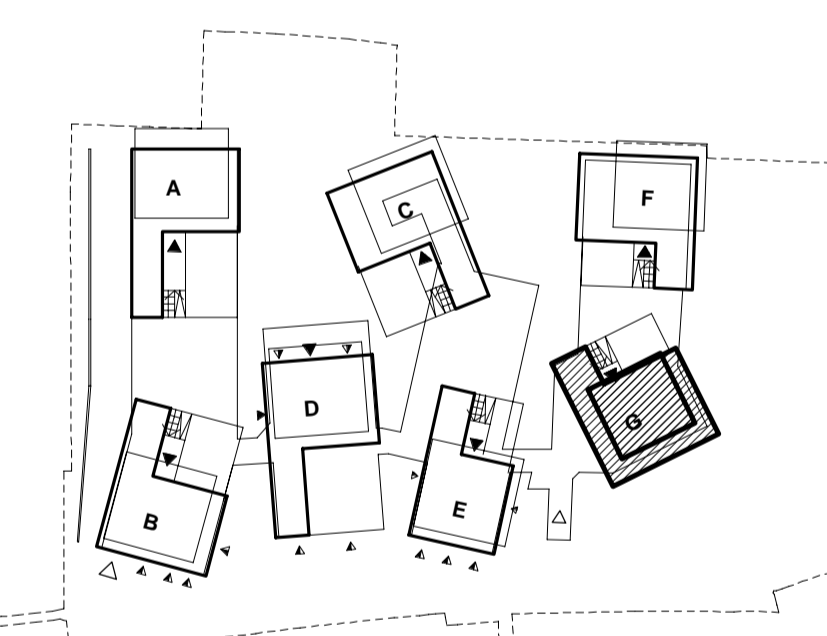


LEGENDA MATERIÁLŮ:

- beton prostý
- železobeton
- zdivo, keramická hvarovka Lager, tl. 20, 115, 175, 200, 240 mm
- zdivo, keramická hvarovka Porotherm 11.5, tl. 115 mm
- zdivo, keramická hvarovka Porotherm 17.5, tl. 175 mm
- zdivo, keramická hvarovka Porotherm 19 AKU, tl. 190 mm
- zdivo, porobeton Hyorg tl. 50, 75, 125, 200, 240 mm
- kantálový zátopový systém, minerální vata
- extrudovaný polystyrén XPS
- izolční desky (strop garáže) 3i isokot
- hydroizolace
- zemina nasypána, zhutněna
- skřípkovitý podtyp
- kabriek
- rozsah podhledového betonu

POZNÁMKA:

- Tato dokumentace nenahrazuje dílenskou ani výrobní dokumentaci
- Všechny rozměry nutno ověřit na stavbě!
- Vnější kouty místností jsou rozměry místností včetně omeček na zdivých korničkách
- Prosklené stěny jsou kotveny od hrubé podlahy
- Okna jsou kotveny od desky podlahy
- Franzouška okna mají spodní rozsvětovací profil viz. schémata okna
- Technická zpráva je neoddělitelnou součástí dokumentace
- Záložní sadový úprav v parku je pouze schematická, konečnou řešení je řešení samostatným výkresem
- Kuchyňská linka je dodávána budoucím klientem, řešení pouze příprava



polohopisný systém / topographic system:
S - JTSK

výškový systém / elevation system:
Bpv

±0,000 = 200,700 m.n.m.

<p>investor / investor:</p> <p>HORIZON E - REAL MIRROR a.s. Dumova 65/256, Karlín, 196 00 Praha 2 Česká republika T: +420 226 591 100 e-mail: recepcie@horizonholding.cz</p>	<p>hlavní architekt projektu / architect:</p> <p>bevk perovíc architekti</p> <p>bevk perovíc architekti d.o.o. Družbka 49, 51-1000 Slovenija T: +386 12 41 76 30</p>	<p>hl. inženýr projektu / project engineer:</p> <p>Yashar Architects Ltd. Teymurovsk 18, 620191 Ašdod T: +972 3 6203220</p>	<p>AED projekt a. s. Pul' Rešeni 1238/2A, 150 00 Praha 5 Česká republika T: +420 257 257 100 e-mail: aed@aedprojekt.cz</p> <p>profese / special part:</p> <p>AED projekt a. s. Pul' Rešeni 1238/2A, 150 00 Praha 5 Česká republika T: +420 257 257 100 e-mail: aed@aedprojekt.cz</p>
---	--	--	--

Karlín Group under-construction architects

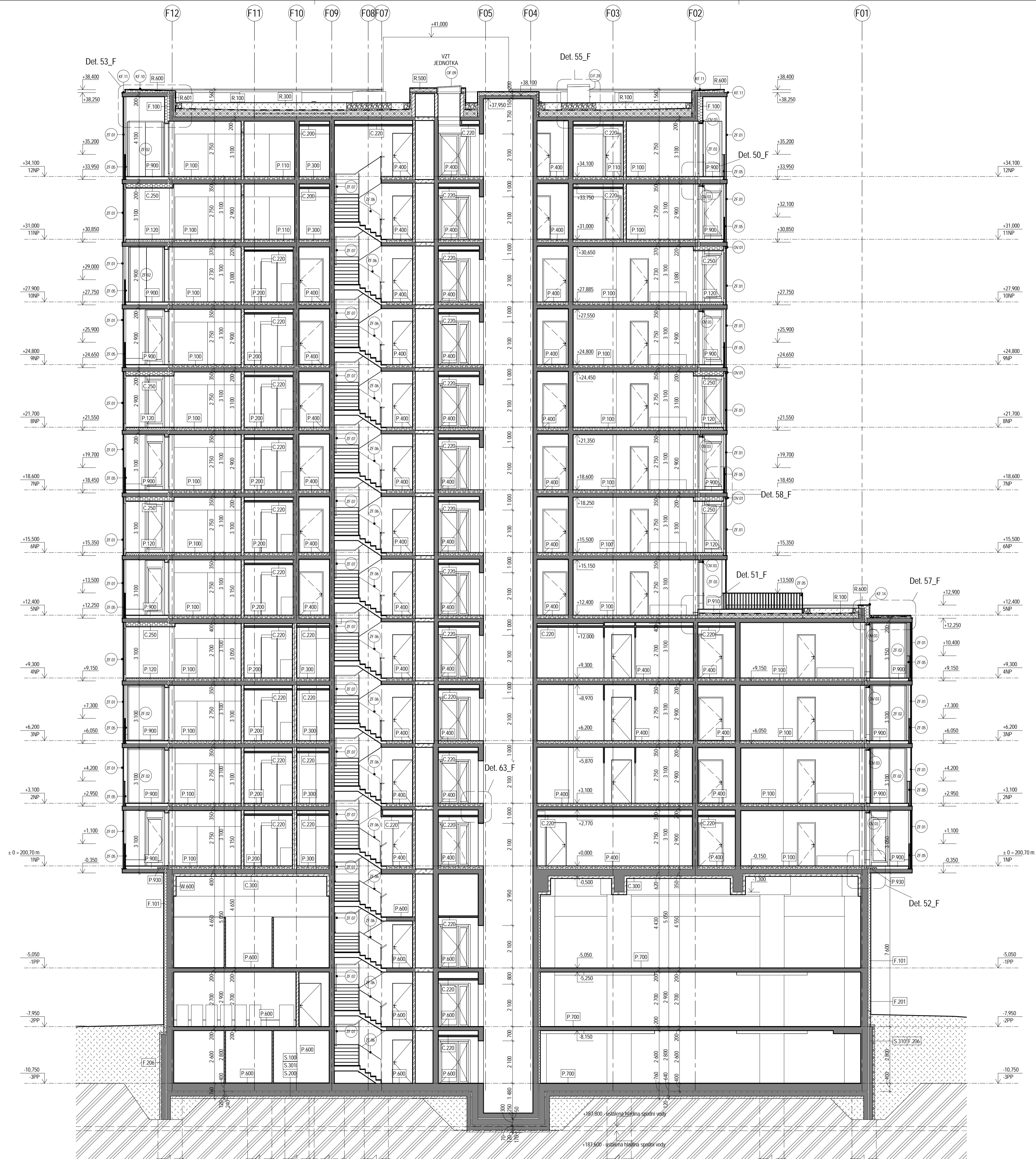
Mediko Trade, a.s.
Dumova 65/256, Karlín, 196 00 Praha 2
Česká republika
T: +420 226 251 080
e-mail: recepcie@medikotrade.cz

under-construction architects s.r.o.
Družbka 237/9, 120 00, Praha 2
Česká republika
T: +420 777 862 325
e-mail: mediko@uc.cz

stavba / type of build:
RIVERPARK MODŘANY
BYTOVÉ DOMY / RESIDENTIAL BUILDINGS

etapa / project stage:
DZS - DOKUMENTACE PRO ZADÁNÍ STAVBY / TD - TENDER DOCUMENTATION
STA 01 - AREÁL | 1. ETAPA (F+G)

hlavní architekt projektu / architect:	Váňa J. Perovíc, Matija Bevk Vladimír Vašar, Erika Vašarová, Viktor Vlach Avner Yashar	datum / date:	10/2017
vedení projektu / project management:	Ing. Aleš Marek	formát / format:	12 x A4
hlavní inž. projektu / project engineer:	Ing. Libor Doležal	měřítko / scale:	1 : 100
zodpovědný projektant části / engineer responsible for the part:	Ing. Lubomír Krigoňský Ing. Tomáš Tapák	zakázkové č. / job no.:	14-006
vypracoval / compiled by:	Ing. Lubomír Krigoňský Bc. Roman Ulyanov Tomáš Pixa	datum aktualizace / date of update:	01/2018
část / part:		část / part:	D.1.1
část / profese / part / services:	D.1.1. ARCHITEKONICKO-STAVEBNÍ ŘEŠENÍ	č. přílohy / enclosure no.:	31_G
příloha / enclosure:	Řez_G1	paré / file:	

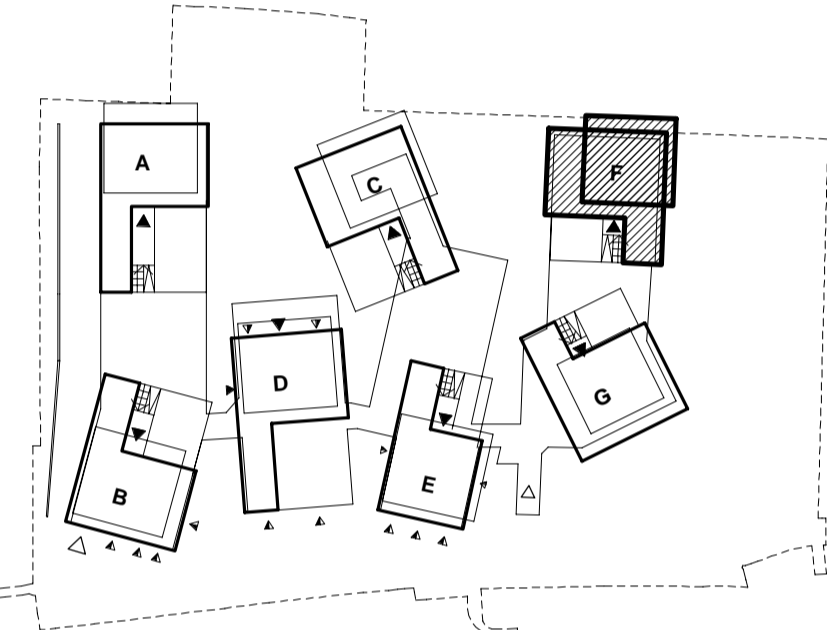


LEGENDA MATERIÁLŮ:

- beton prostý
- železobeton
- zdivo, keramická tvarovka Liapor, tl. 70, 115, 175, 200, 240 mm
- zdivo, keramická tvarovka Porotherm 11,5, tl. 115 mm
- zdivo, keramická tvarovka Porotherm 17,5, tl. 175 mm
- zdivo, keramická tvarovka Porotherm 19 AKU, tl. 190 mm
- zdivo, porobeton Ytong tl. 50, 75, 125, 200, 240 mm
- kontaktní zateplovací systém, minerální vata
- extrudovaný polystyren XPS
- izolační desky (strop garáže) 3i isolet
- hydroizolace
- zbitá pískovcína
- zemina nasypaná, zhuštnutá
- akropískový podyp
- kačinek
- rozsah podhledového betonu

POZNÁMKA:

- Tato dokumentace nenahrazuje dílenskou ani výrobní dokumentaci
- Vnější kóty místností jsou ověřeny na stavbě!
- Vnitřní kóty místností jsou rozměry včetně omítek na zděných konstrukcích
- Prosklené stěny jsou kotveny od hrubé podlahy
- Okna jsou kotveny od čisté podlahy
- Francouzská okna mají spodní rozšiřovací profil viz. schémata oken
- Technická zpráva je nedílnou součástí dokumentace
- Zobrazení sadových úprav v parteru je pouze schématické, konkrétní řešení je řešeno samostatným výkresem
- Kuchyňská linka je dodává budoucího klienta, řešena pouze přípravou



polohopisný systém / topographic system:
S - JTSK

výškový systém / elevation system:
Bpv

±0,000 = 200,700 m n.m.

<p>investor / investor:</p>  <p>HORIZON E - REAL MIRROR a.s. Pernéřova 652/35, Karlín, 186 00 Praha 8 Česká republika T: +420 222 991 100 e-mail: recopce@horizonholding.cz</p>	<p>hlavní architekt projektu / architect:</p> <p>bevk_perovic_architekti</p>  <p>Yashar Architects Ltd. Dražská 49, St-1000 Ljubljana Slovensko Izard T: +386 12 41 76 30</p>	<p>hl. inženýr projektu / project engineer:</p>  <p>AED project, a.s. Pod Radnicí 1235 / 2A, 150 00 Praha 5 Česká republika T: +420 257 257 100 e-mail: aed@aedproject.cz</p>
<p>Madidou Trade, a.s. Pernéřova 652/35, Karlín, 186 00 Praha 8 Česká republika T: +420 228 251 080 e-mail: recopce@karlingroup.cz</p>	<p>under-construction architects s.r.o. Dělnická 237/3, 120 00, Praha 2 Česká republika T: +420 777 852 325 e-mail: mail@uc.cz</p>	<p>AED project, a.s. Pod Radnicí 1235 / 2A, 150 00 Praha 5 Česká republika T: +420 257 257 100 e-mail: aed@aedproject.cz</p>

stavba / type of build:
RIVERPARK MODŘANY
BYTOVÉ DOMY / RESIDENTIAL BUILDINGS

stupeň / project stage:
DZS - DOKUMENTACE PRO ZADÁNÍ STAVBY / TD - TENDER DOCUMENTATION
STA 01 - AREÁL | 1. ETAPA (F+G)

<p>hlavní architekt projektu / architect:</p> <p>Váňa J. Perović, Matija Bevk Vladimír Vašut, Erika Vašutová, Viktor Vlach Avner Yashar</p>	<p>datum / date:</p> <p>10/2017</p>
<p>vedení projektu / project management:</p> <p>Ing. Aleš Marek</p>	<p>formát / format:</p> <p>8 x A4</p>
<p>hlavní inž. projektu / project engineer:</p> <p>Ing. Libor Doležal</p>	<p>mřítko / scale:</p> <p>1 : 100</p>
<p>zodpovědný projektant části / engineer responsible for the part:</p> <p>Ing. Tomáš Tapák</p>	<p>zakázkové č. / job no.:</p> <p>14-006</p>
<p>vypracoval / compiled by:</p> <p>Ing. Tomáš Tapák Ing. Lubomír Krigovský Ing. Lubomír Krigovský Bc. Roman Ulyanov Tomáš Pixa</p>	<p>datum aktualizace / date of update:</p> <p>01/2018</p>
<p>část / profese // part / services:</p> <p>D.1.1. ARCHITEKONICKO- STAVEBNÍ ŘEŠENÍ</p>	<p>část / part:</p> <p>D.1.1</p>
<p>příloha / enclosure:</p> <p>Řez_F1</p>	<p>č. přílohy / enclosure no.:</p> <p>31_F</p>