

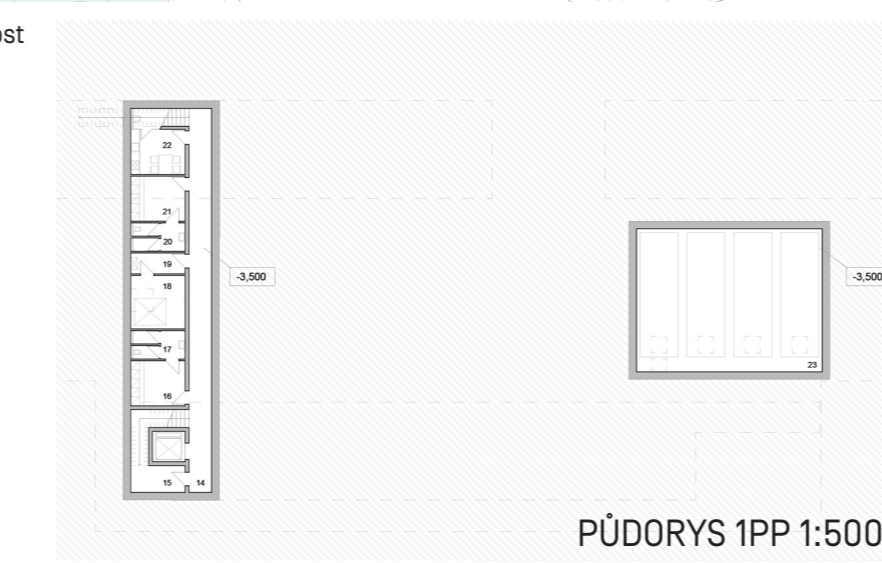
SITUACE 1:500



Projekt je složený z několika funkčních jednotek. Hlavní z nich je čerpací stanice pohonných hmot se standardním příslušenstvím. Dále se na místě nachází bistro a parkoviště. Vše je upravené pro potřeby dopravní, pro potřeby chodců a v neposlední řadě je brán ohled i na aspekt zeleně, tak aby vše dohromady dávalo harmonický celek.

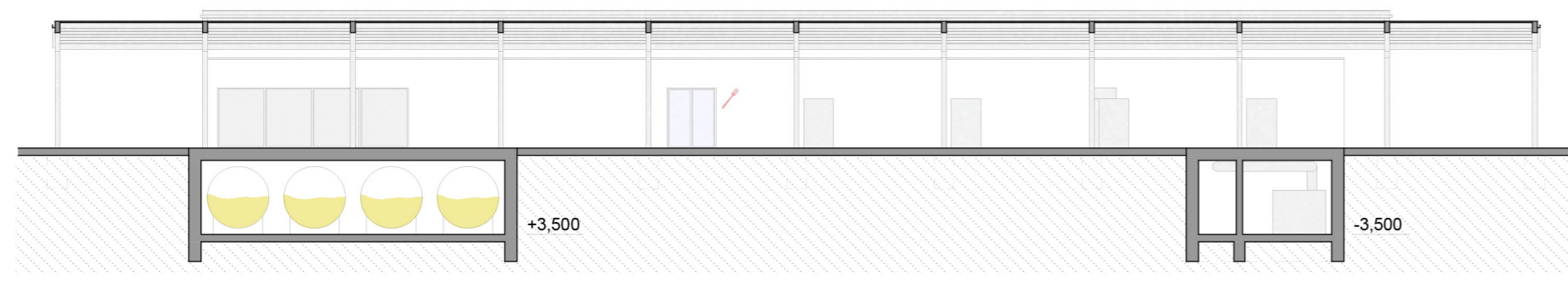
Celý pozemek je pojatý jako jednosměrně průjezdný směrem od severozápadu na jihovýchod. Z toho vyplývá rozmístění budov a míst. Dalším faktorem, který umístění budov ovlivňuje je ochranné pásmo v západní části pozemku. Samotná stavba je pak pojatá jako trojice objektů. Ty jsou orientované podélně vůči směru jízdy. V mezerách mezi nimi jsou situovány funkce sloužící k obsluze dopravy, uvnitř pak funkce sloužící k obsluze cestujících. Celý soubor je zastřešen plošným zastřešením, které je konstrukčně nezávislé a uceluje soubor. Projekt zároveň využívá vyvýšené pozice dálnice a hmotové je umístěn pod úroveň dálniční vozovky.

- | | | | |
|----|--------------------------|----|--------------------|
| 1 | čerpací stanice - obchod | 18 | technická místnost |
| 2 | kancelář | 19 | predačn. TM |
| 3 | toalety ženy | 20 | toalety muži |
| 4 | toalety muži | 21 | šatny muži |
| 5 | chodba | 22 | kuchyňka/úklid |
| 6 | chodba/příprava | 23 | nádrže |
| 7 | sklad | | |
| 8 | sklad | | |
| 9 | sklad | | |
| 10 | odpadová místnost | | |
| 11 | varna/bar | | |
| 12 | příprava/nádobí | | |
| 13 | bistro | | |
| 14 | chodba | | |
| 15 | sklad | | |
| 16 | šatny ženy | | |
| 17 | toalety ženy | | |

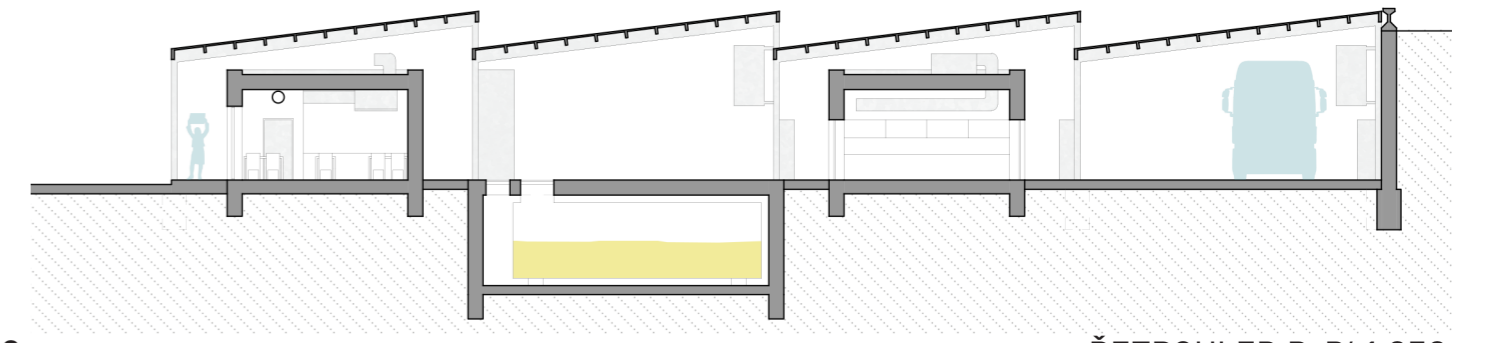


PŮDORYS INP 1:250

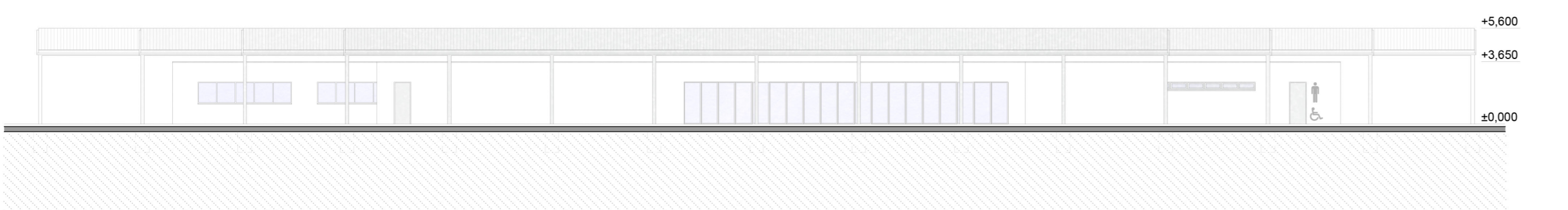
PŮDORYS 1PP 1:500



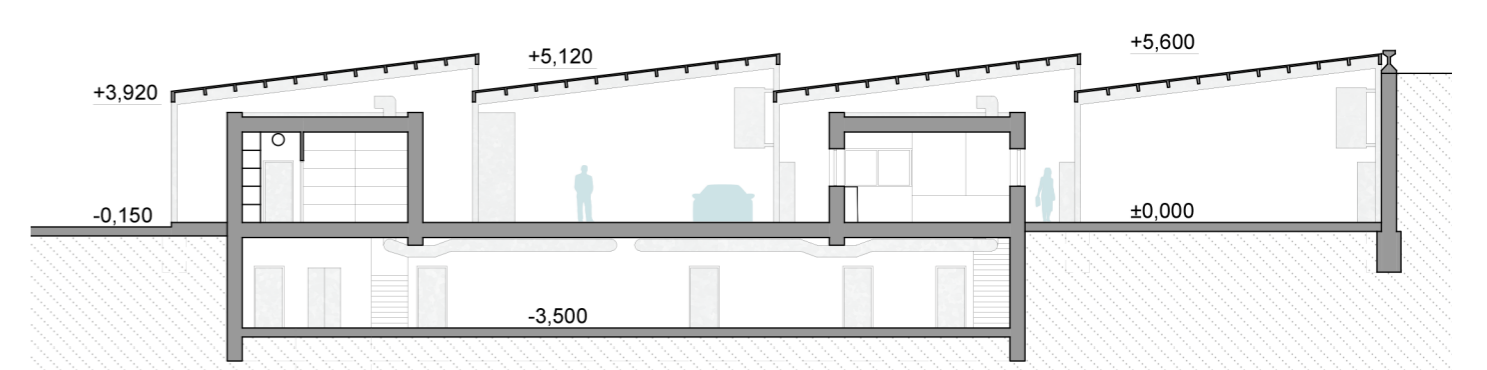
ŘEZPOHLED E-E' 1:250



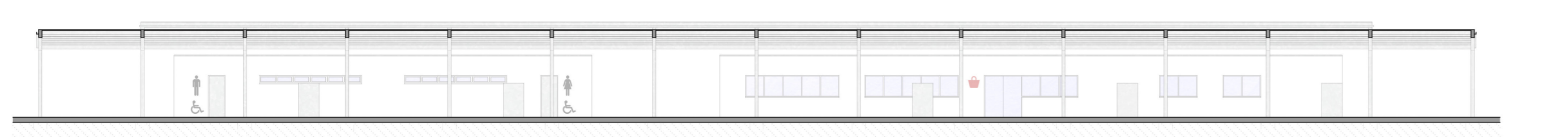
ŘEZPOHLED B-B' 1:250



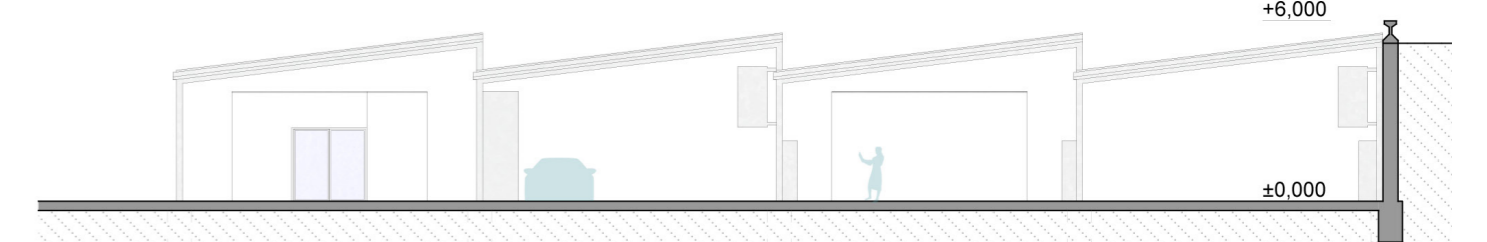
POHLED JIŽNÍ 1:250



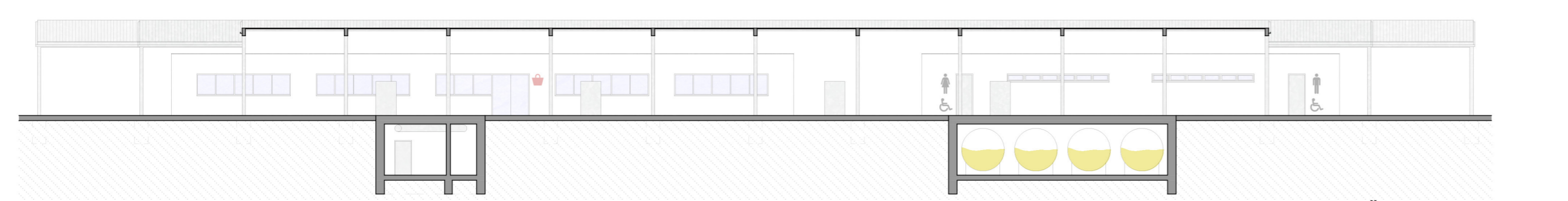
ŘEZPOHLED A-A' 1:250



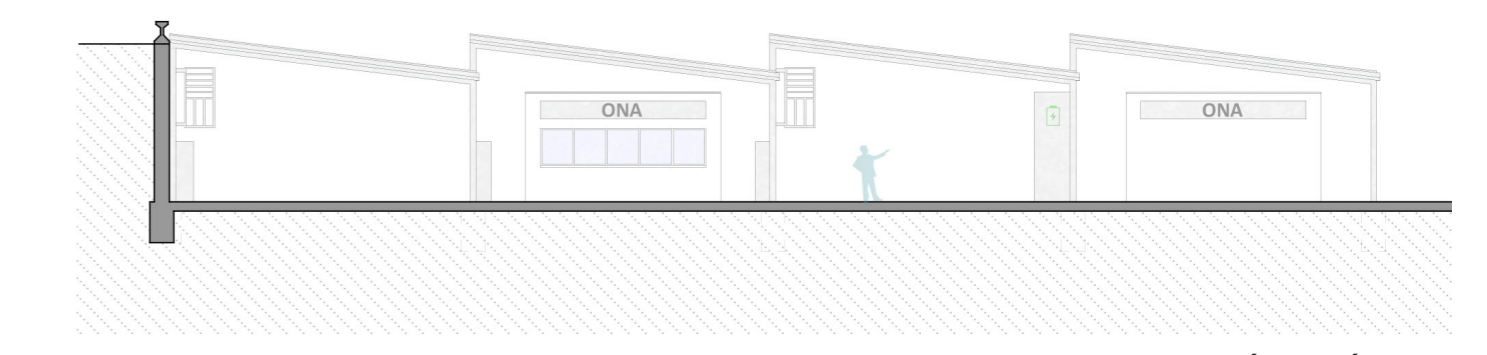
ŘEZPOHLED C-C' 1:250



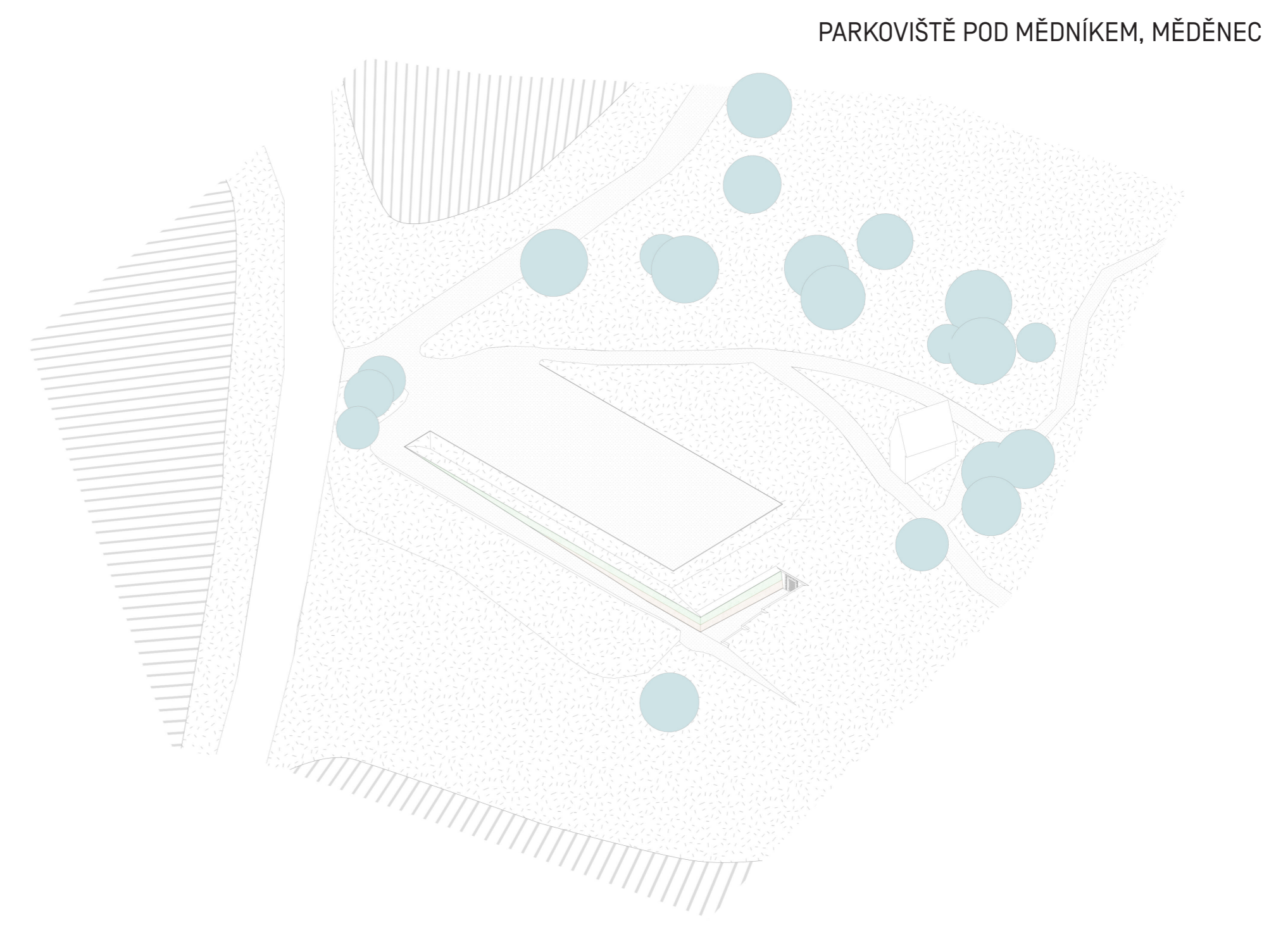
POHLED VÝCHODNÍ 1:250



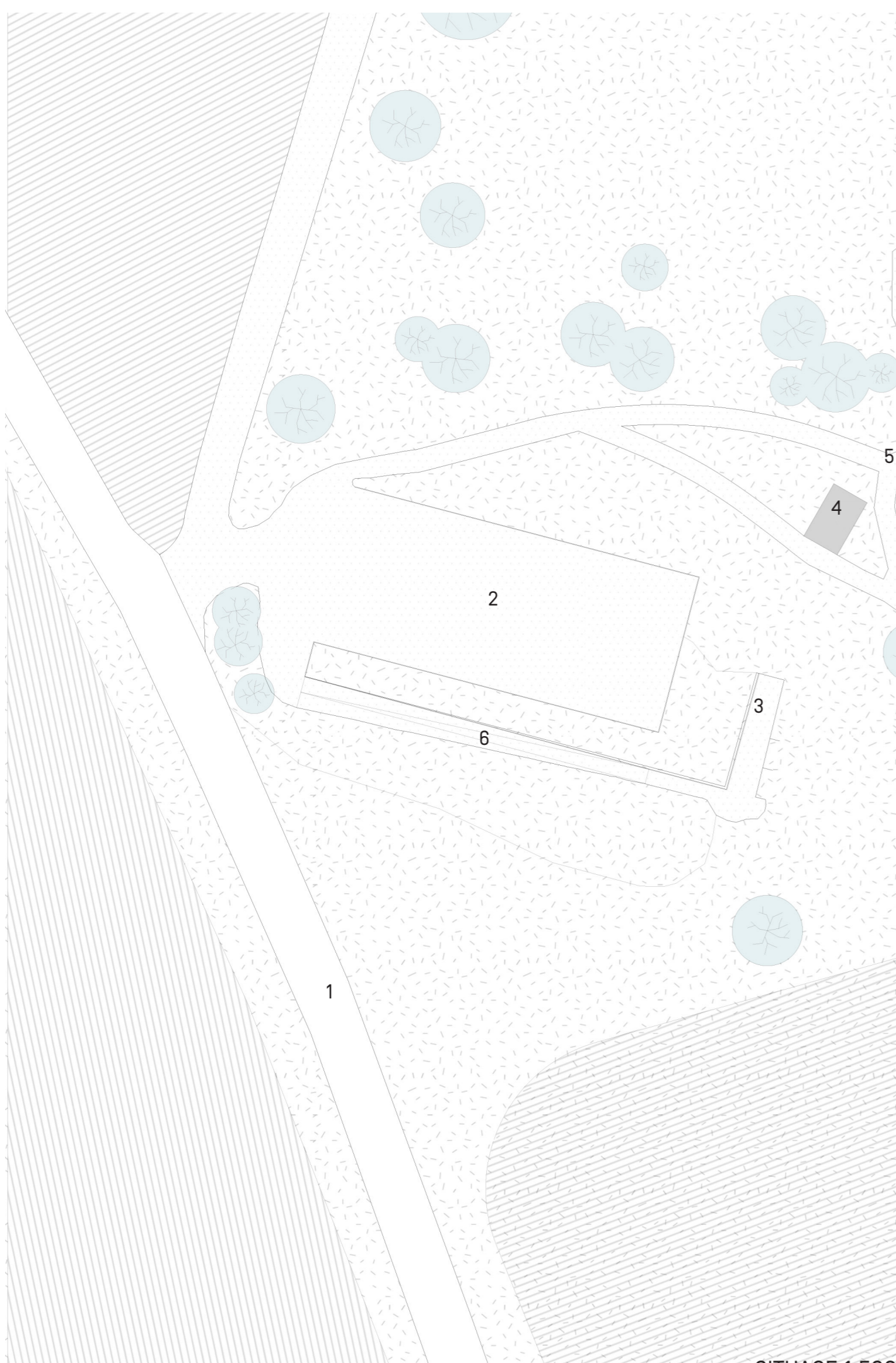
ŘEZPOHLED D-D' 1:250



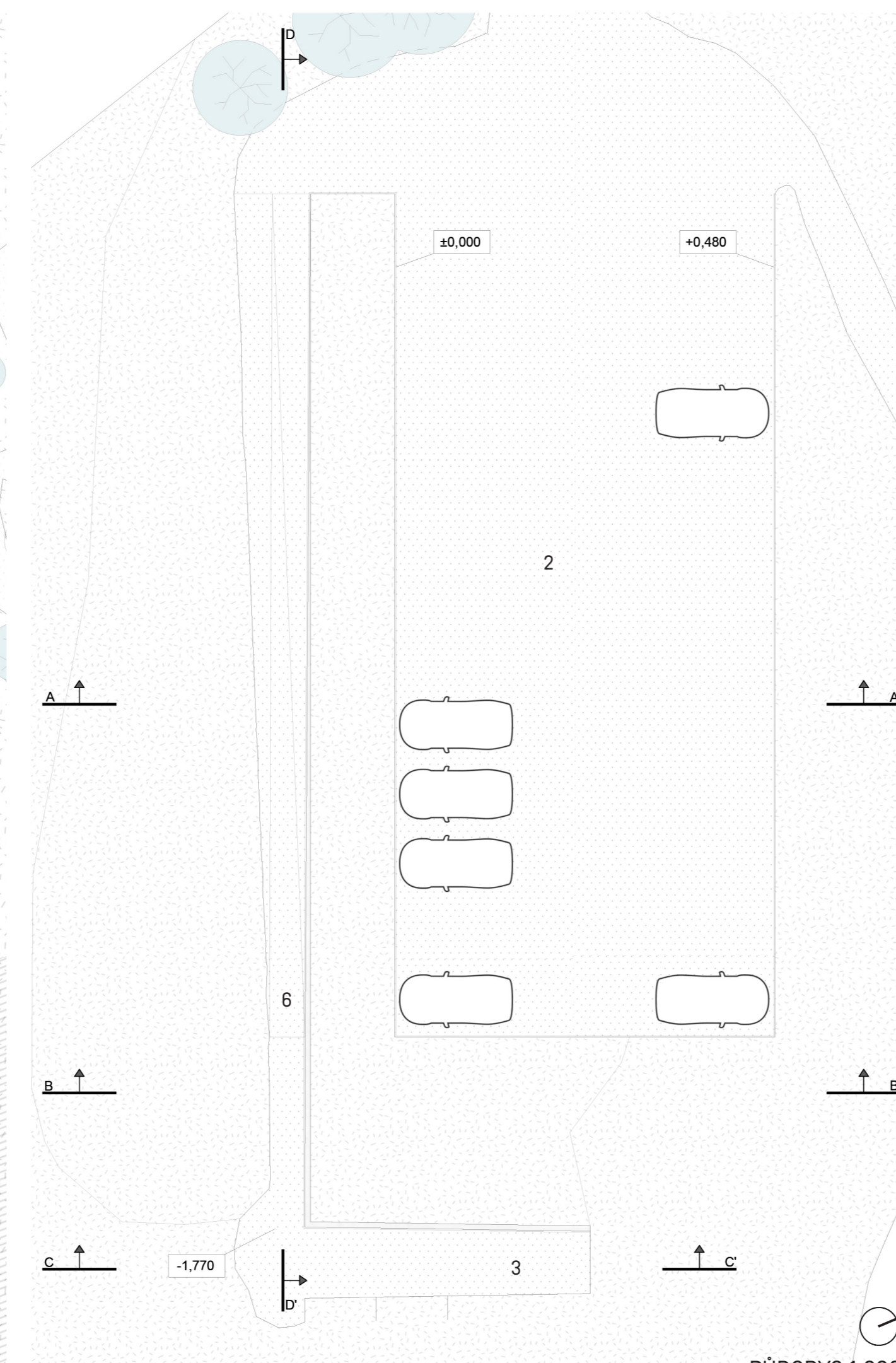
POHLED ZÁPADNÍ 1:250



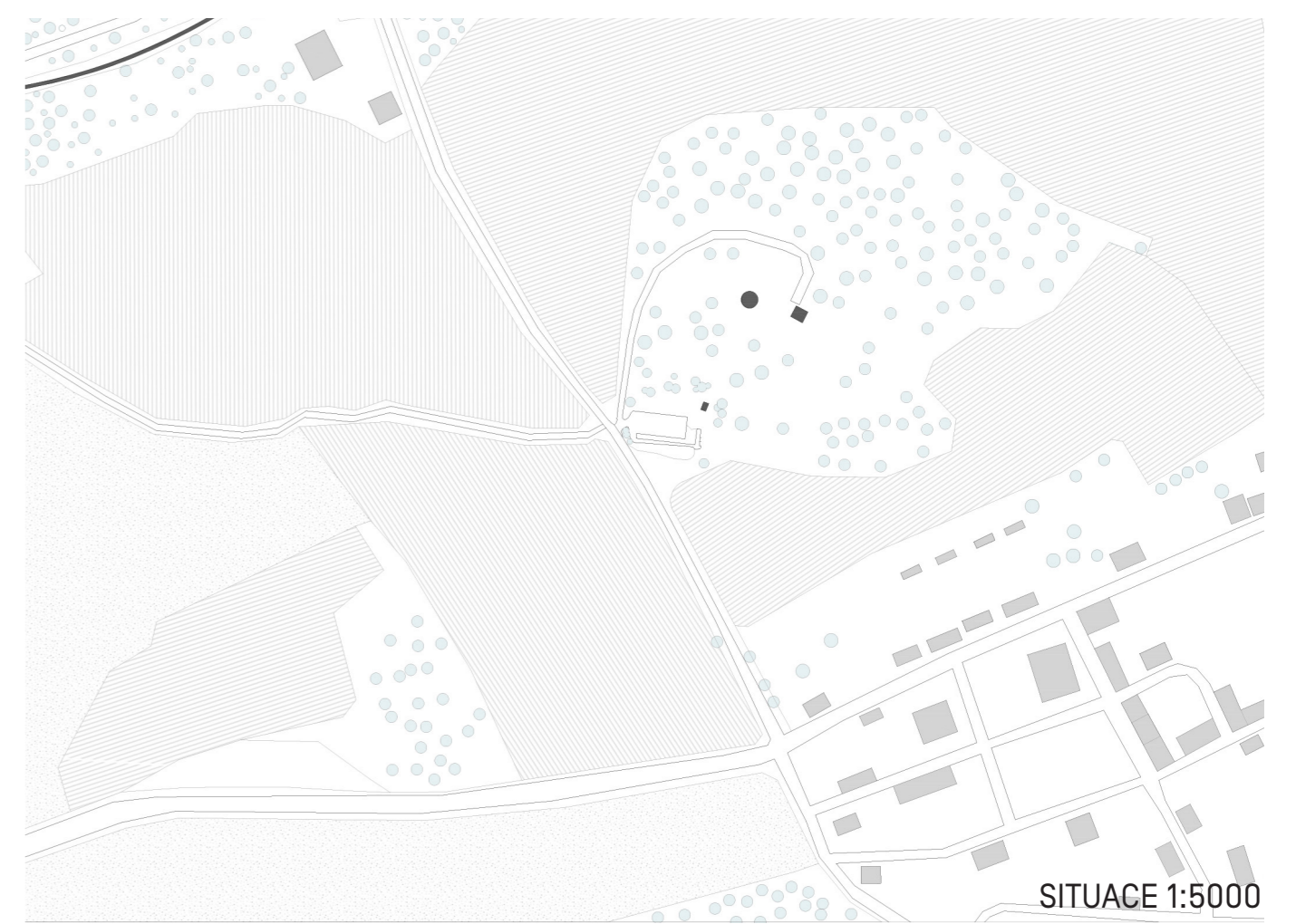
PARKOVIŠTĚ POD MĚDNÍKEM, MĚDĚNEC



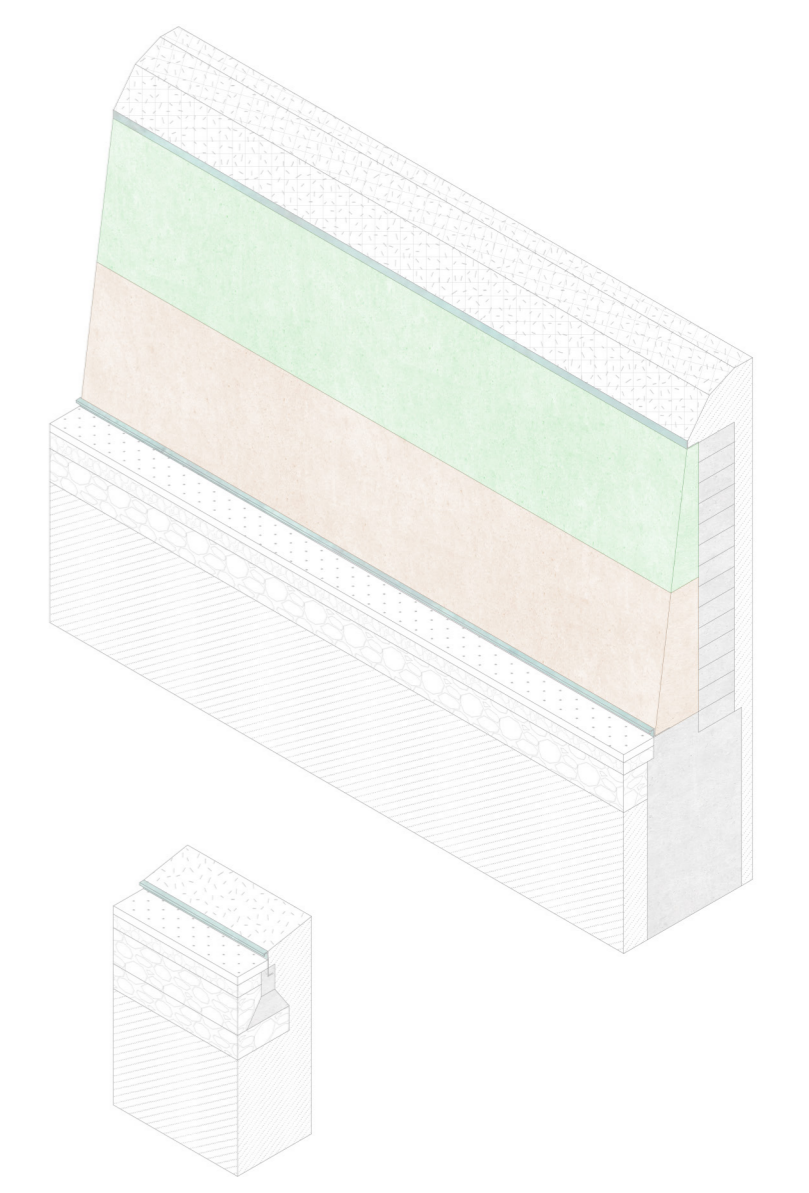
SITUACE 1:500



PŮDORYS 1:200



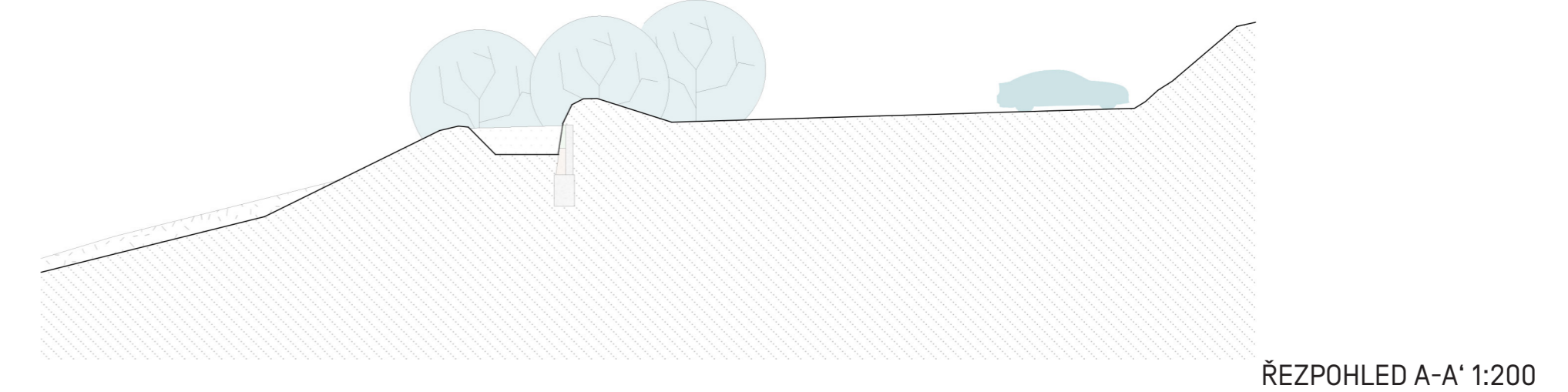
SITUACE 1:500



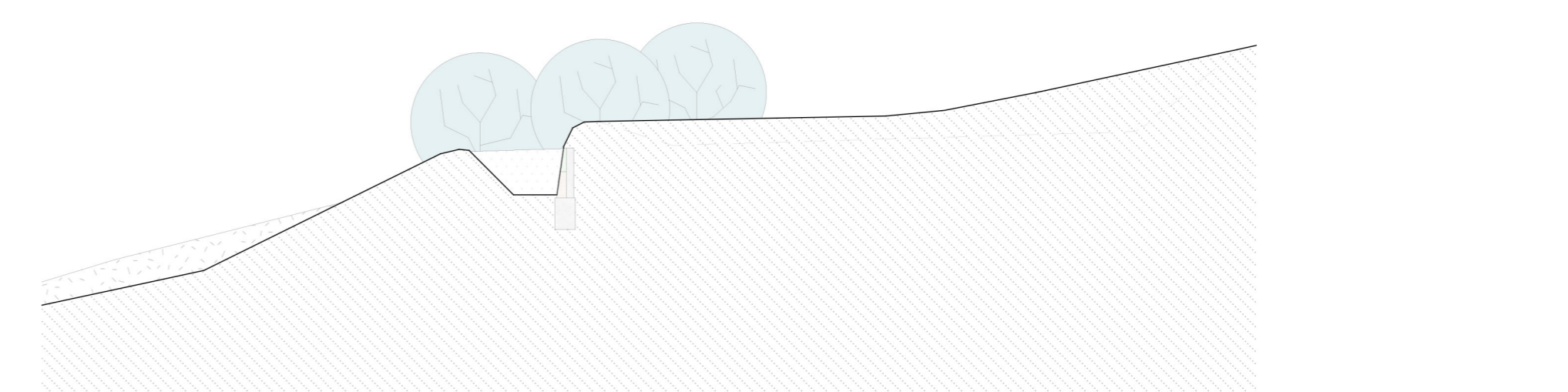
Pod kopcem Mědník se nachází pouze parkoviště s minimální přístupovou cestou k místní atrakci, Štálám Země zasvěcená Marie pomocná a na nedaleké vrchol.

Protože je vrch poddolaný a jsou na něm i stopy povrchové těžby, rozhodl jsem se k místě parkoviště přistupovat obdobným způsobem, veskrze práci se zeminou a terémem. Plocha parkoviště se tak částečně zafazdává do svahu a odtěžená půda je použita jen o několik metrů dál, kde naopak v současnosti chybí. Projekt cílí na minimální, krajinný zásah. Parkoviště i jeho obsah tak splyvá s okolním terémem. Pouze pokud na něj někdo vjede, odhalí jeho tajemství. Zde lze najít paralelu se vstupem do štoly. Hlavním prvkem samotného objektu je rampa a stěna u ní. Ty uvádí návštěvníka do tajů místního terénu, lákají ho pod povrch. V betonu na prvku stěny se prokreslují vrstvy odkazující na suroviny, které se ve zdejších štólech těžily.

- | | |
|---|-------------------------|
| 1 | silnice z Mědníce |
| 2 | parkoviště |
| 3 | vstup do štoly |
| 4 | hájek |
| 5 | cesta na vrchol Mědníku |
| 6 | rampa |



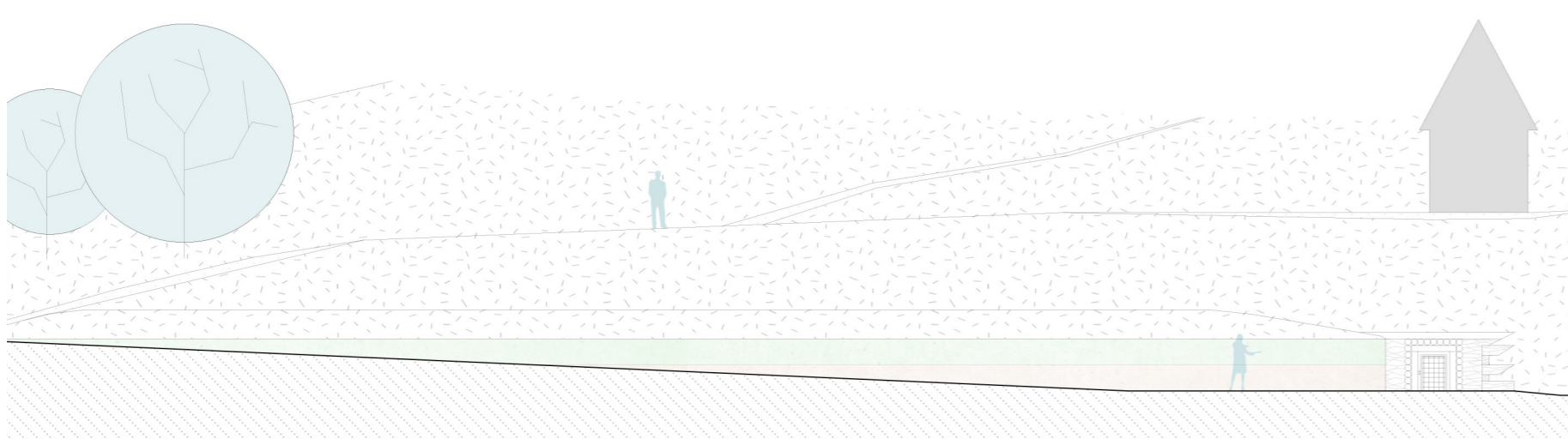
ŘEZPOHLED A-A' 1:200



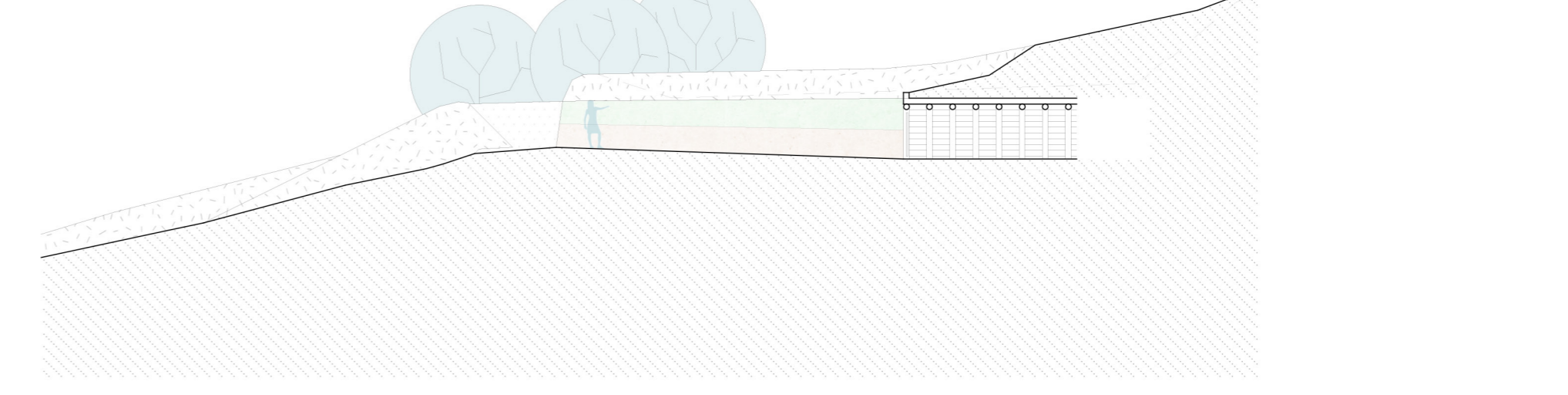
ŘEZPOHLED B-B' 1:200



VÝSEK FASÁDY 1:20



ŘEZPOHLED D-D' 1:200



ŘEZPOHLED C-C' 1:200