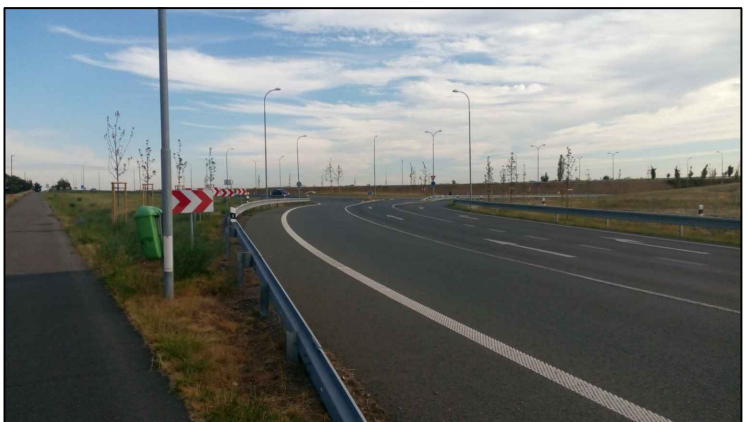


ZAČÁTEK ŘEŠENÉHO ÚSEKU:

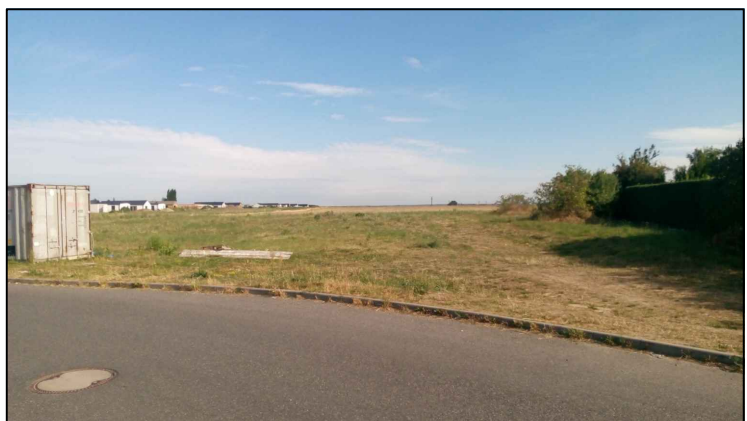


Obr. 1: Styková křižovatka ulic Drahelická a Krajní, začátek plánovaného úseku

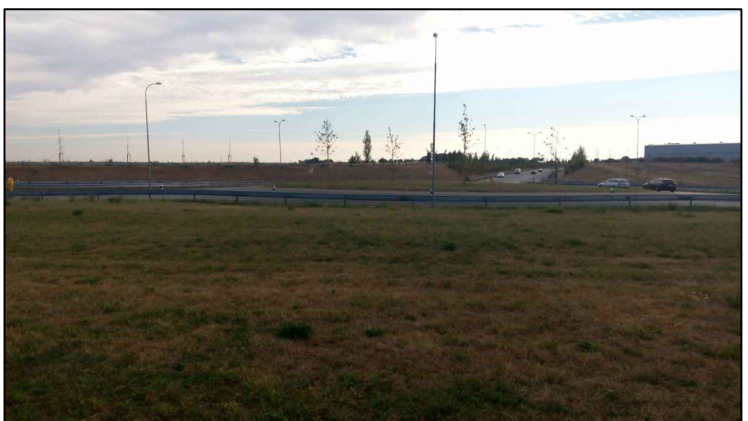
KONEC ŘEŠENÉHO ÚSEKU:



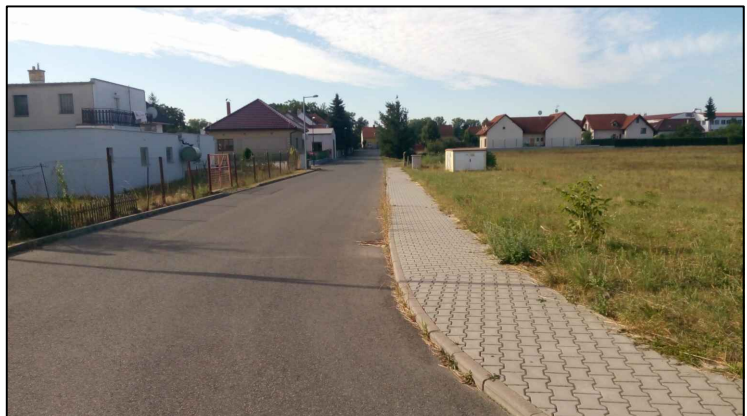
Obr. 4: Okružní křižovatka na konci projektovaného úseku, výjezd z města Nymburk



Obr. 2: Pohled z ulice Krajní ve směru staničení plánované přeložky komunikace II/331



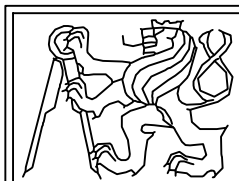
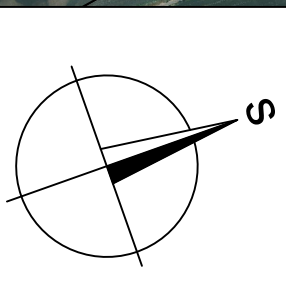
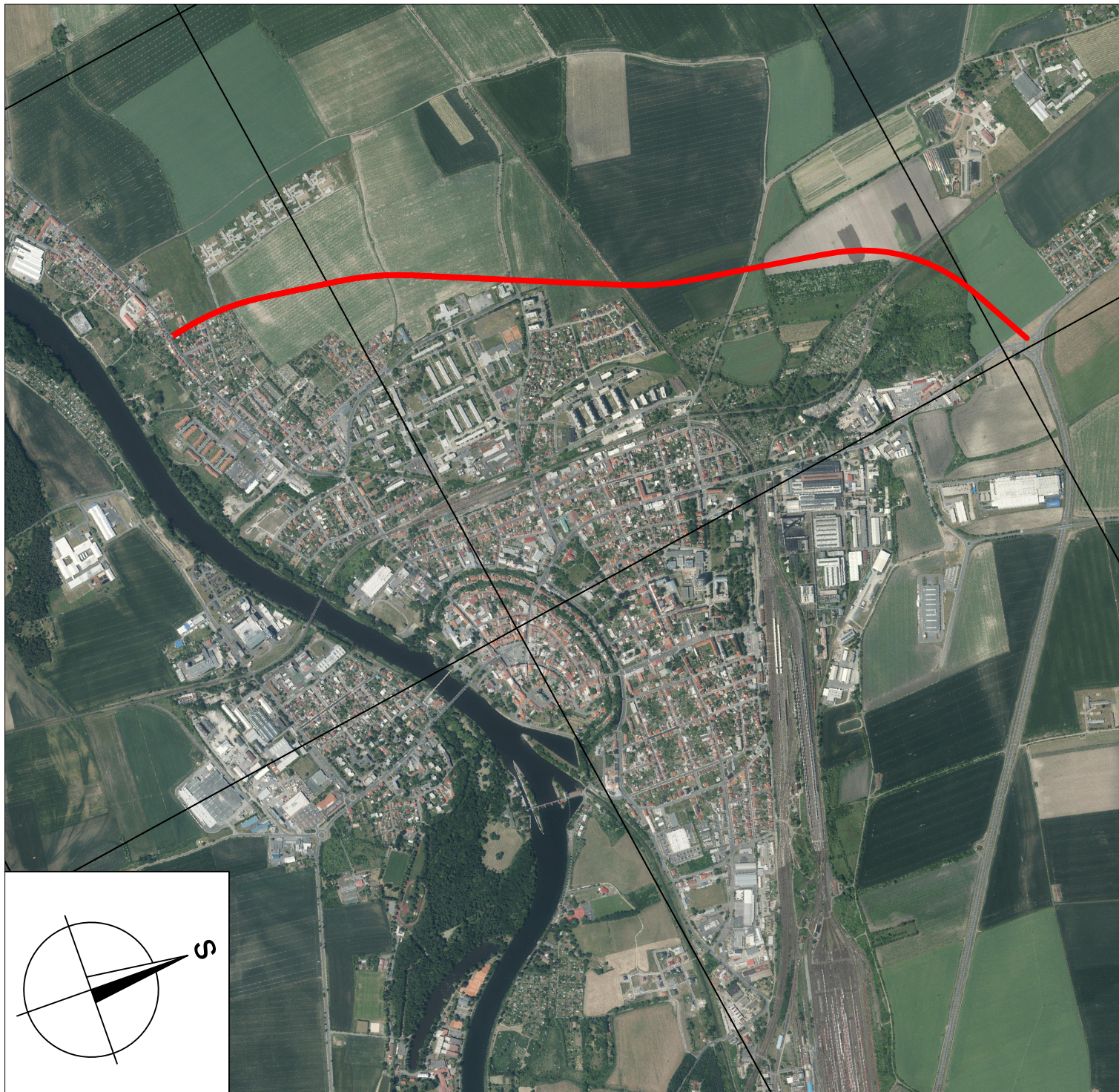
Obr. 5: Plánované vyústění přeložky silnice II/331 do okružní křižovatky



Obr. 3: Pohled do ulice Krajní ke komunikaci II/331



Obr. 6: Okružní křižovatka na konci projektovaného úseku, pohled od obce Všechlapy, začátek obchvatu města Nymburk



ČESKÉ VYSOKÉ UČENÍ TECHNICKÉ V PRAZE
 FAKULTA DOPRAVNÍ
 ÚSTAV K612-ÚSTAV DOPRAVNÍCH SYSTÉMŮ

TYP PRÁCE	Bakalářská práce	FORMÁT	A3
TÉMA PRÁCE	Obchvat města Nymburka-přeložka II/331	MĚŘÍTKO	1:20 000
VEDOUČÍ PRÁCE	Ing. Tomáš Kučera	DATUM	08/2018
VYPRACOVALA	Havlátová Eliška	Č.PŘÍLOHY	1.1
NÁZEV PŘÍLOHY	Situační výkres štávajícího stavu		