
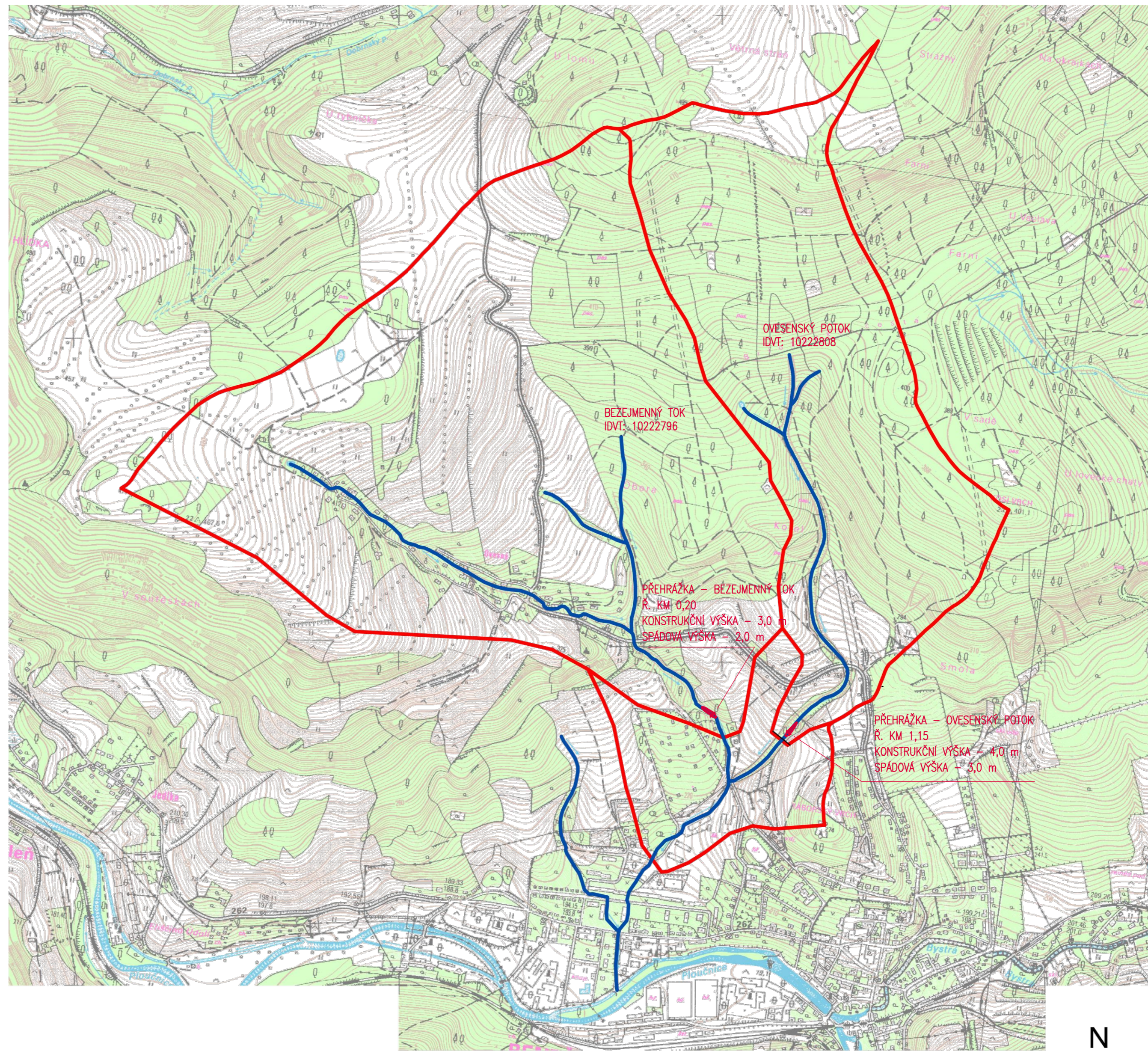

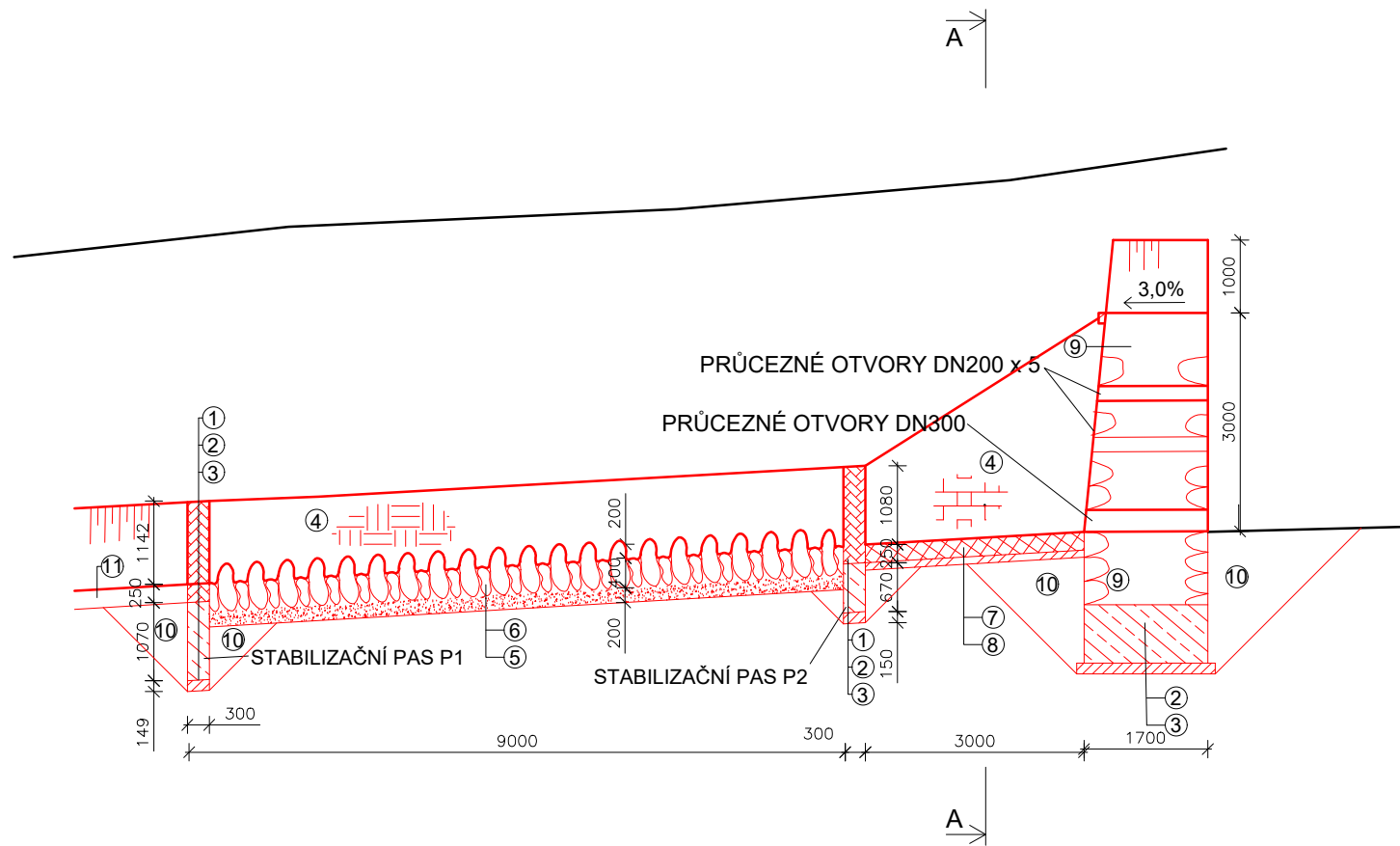


Zpracoval Jan Všečeka	Konzultant Ing. Adam Vokurka, Ph.D.	Školní rok 2018/2019	Fakulta stavební ČVUT 
Předmět: BAKALÁŘSKÁ PRÁCE KATEDRA HYDROMELIORACI A KRAJINNÉHO INŽENÝRSTVÍ			Datum 1/2019
Název: OVESENSKÝ PÓTOK – STUDIE VH OPATŘENÍ			Meřítko 1:10 000
Výkres: SITUACE			Číslo výkresu 1



Zpracoval Jan Všečeka	Konzultant Ing. Adam Vokurka, Ph.D.	Školní rok 2018/2019	Fakulta stavební ČVUT 
Předmět: BAKALÁŘSKÁ PRÁCE KATEDRA HYDROMELIORACI A KRAJINNÉHO INŽENÝRSTVÍ			Datum 1/2019
Název: OVESENSKÝ POTOK – STUDIE VH OPATŘENÍ			Meřítko 1:10 000
Výkres: UMÍSTĚNÍ PŘEHRAŽEK			Číslo výkresu 2

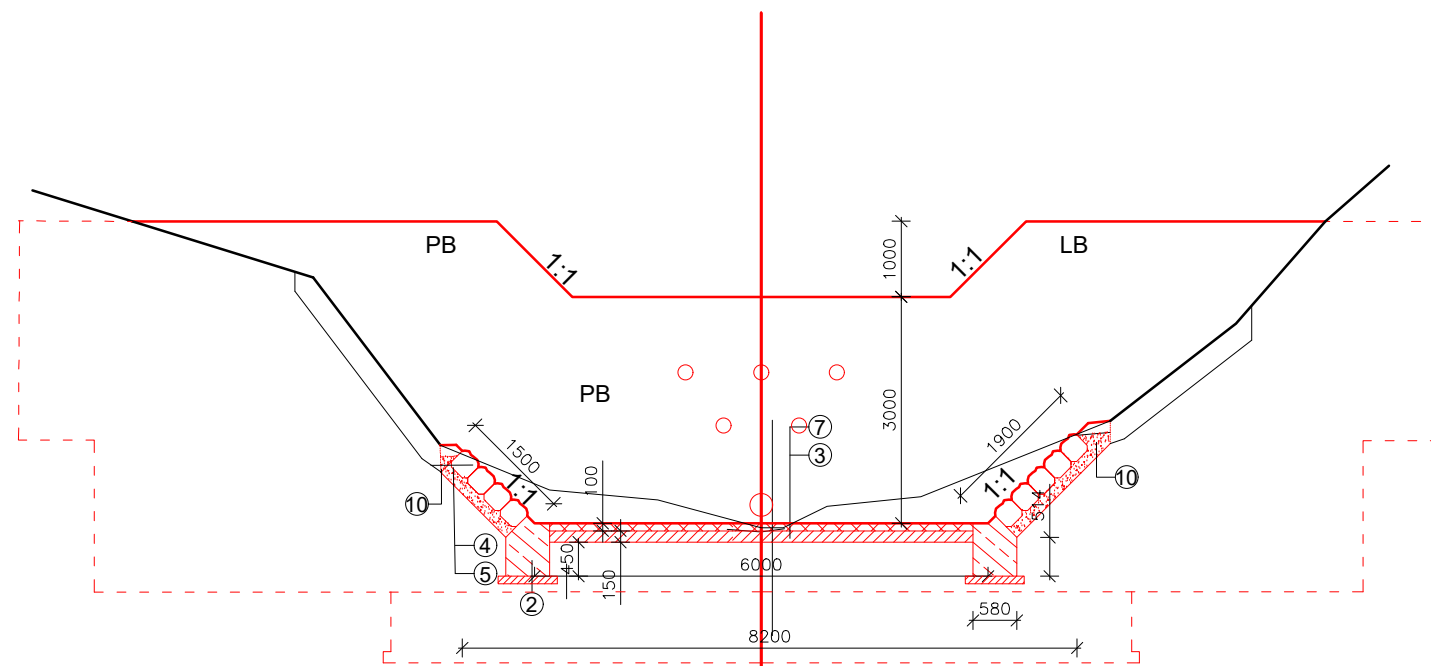


### LEGENDA MATERIÁL:

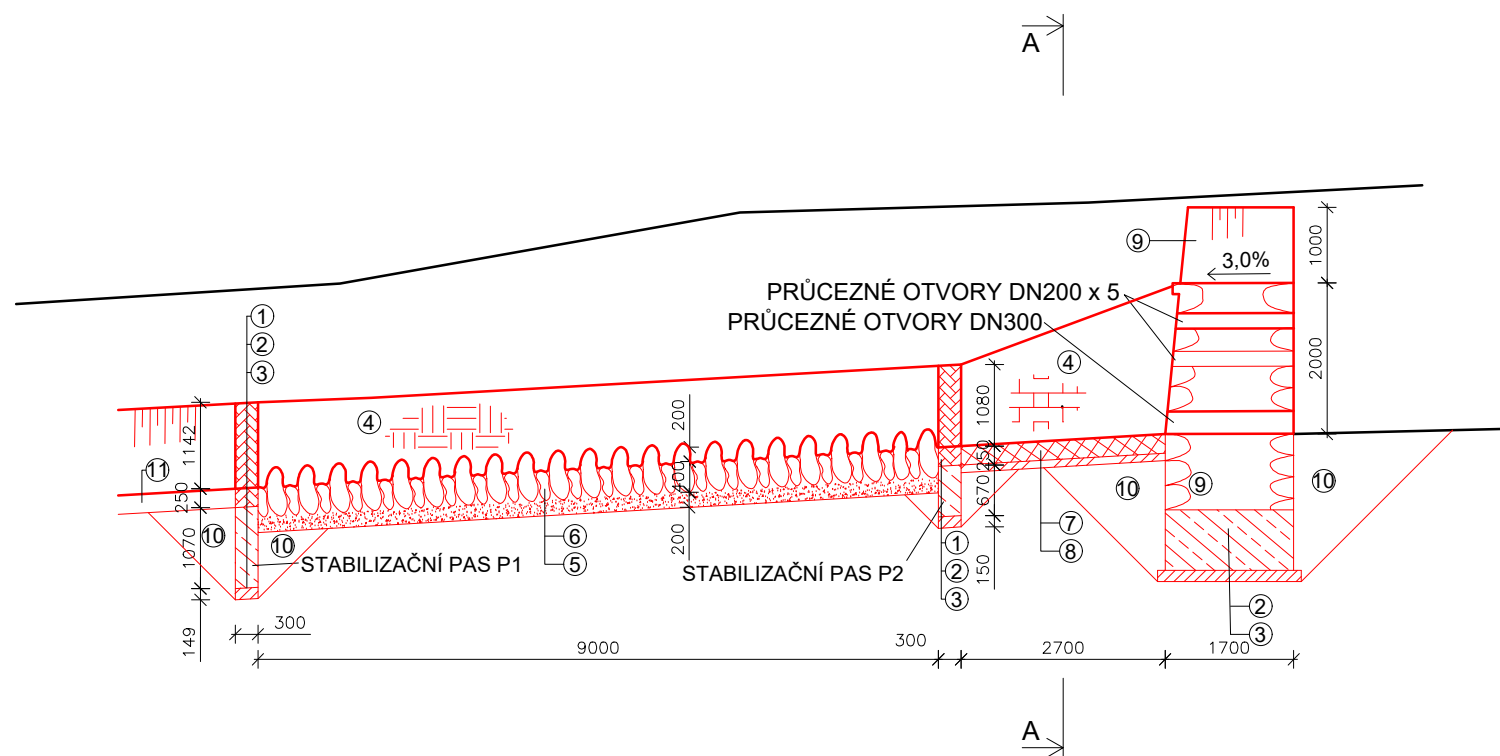
- ① KAMENNÁ DLAŽBA S VYSPÁROVÁNÍM DO PROSTÉHO BETONU MIN. TŘÍDA C20/25, MIN. VELIKOST KAMENE 250mm
- ② PROSTÝ BETON MIN. TŘÍDA C16/20 - XF3 - S2
- ③ PODKLADOVÝ BETON MIN. TŘÍDA C12/15 - XF3 - S2
- ④ KAMENY DO ŠTĚRKOPÍSKOVÉHO LOŽE, STŘEDNÍ VELIKOST KAMENE 250 mm, KÁMEN OPRACOVANÝ KROMĚ VRCHNÍ PLOCHY
- ⑤ ŠTĚRKOPÍSEK O VELIKOSTI ZRNA 16 - 32
- ⑥ KAMENNÁ ROVNANINA Z LOMOVÉHO KAMENE (ČEDIČ) S PROSYPEM ŠTĚRKODRTI FRAKCE 16-32; O VELIKOST LK ŠTĚTOVANÉHO 400-600 mm (MIN. TÍHA 120kg)
- ⑦ KAMENNÁ DLAŽBA ČTVERCOVÉ PLOCHY O ROZMĚRECH 400x400x100 POKLÁDANÁ DO SUCHÉ BETONOVÉ SMĚSI C12/15
- ⑧ TĚŽKÝ KAMENNÝ ZÁHOZ O MIN. HMOTNOSTI 70 kg A MIN. VELIKOSTI 250 mm
- ⑨ KAMENNÉ ZDIVO (ČEDIČ) NA MC25, VELIKOST KAMENE 200 mm
- ⑩ HUTNĚNÝ DOSYP PŮVODNÍ ZEMINOU
- ⑪ ŠTĚRKOVÁ PŘECHODOVÁ PLOCHA DÉLKY 2000 mm, FRAKCE 16-32

— PŮVODNÍ KORYTO  
 — NOVÝ STAV

### ŘEZ A-A'



Zpracoval Jan Všečeka	Konzultant Ing. Adam Vokurka, Ph.D.	Školní rok 2018/2019	Fakulta stavební ČVUT
Předmět: BAKALÁŘSKÁ PRÁCE KATEDRA HYDROMELIORACI A KRAJINNÉHO INŽENÝRSTVÍ			Datum 1/2019
Název: OVESENSKÝ POTOK – STUDIE VH OPATŘENÍ			Meřítko 1:100
Výkres: SCHÉMA: PŘEHŘÁŽKA – OVESENSKÝ POTOK			Číslo přílohy 3

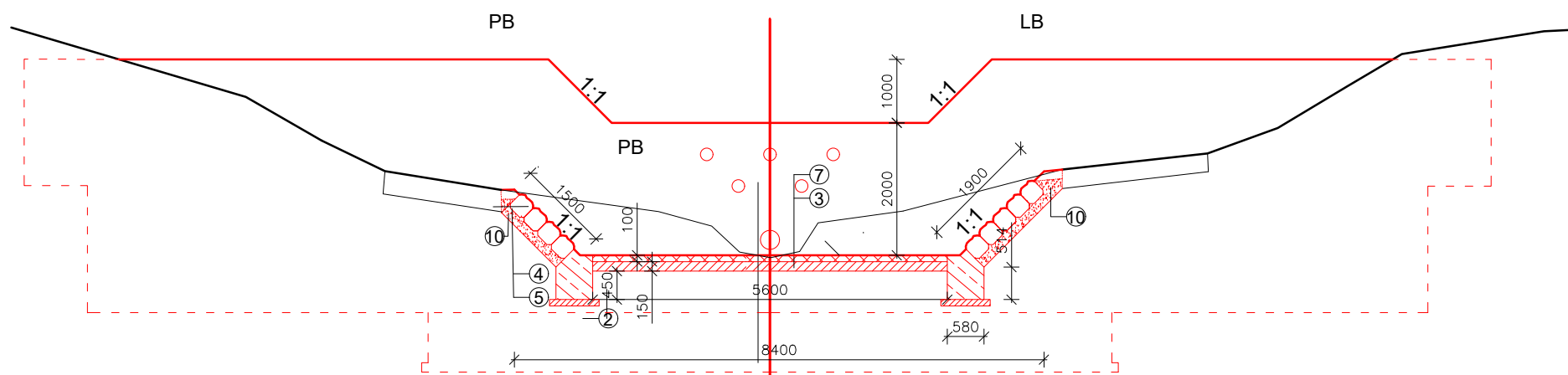


### LEGENDA MATERIÁL:

- ① KAMENNÁ DLAŽBA S VYSPÁROVÁNÍM DO PROSTÉHO BETONU MIN. TŘÍDA C20/25, MIN. VELIKOST KAMENE 250mm
- ② PROSTÝ BETON MIN. TŘÍDA C16/20 - XF3 - S2
- ③ PODKLADOVÝ BETON MIN. TŘÍDA C12/15 - XF3 - S2
- ④ KAMENY DO ŠTĚRKOPÍSKOVÉHO LOŽE, STŘEDNÍ VELIKOST KAMENE 250 mm, KÁMEN OPRACOVANÝ KROMĚ VRCHNÍ PLOCHY
- ⑤ ŠTĚRKOPÍSEK O VELIKOSTI ZRNA 16 - 32
- ⑥ KAMENNÁ ROVNANINA Z LOMOVÉHO KAMENE (ČEDIČ) S PROSYPEM ŠTĚRKODRTI FRAKCE 16-32; O VELIKOST LK ŠTĚTOVANÉHO 400-600 mm (MIN. TÍHA 120kg)
- ⑦ KAMENNÁ DLAŽBA ČTVERCOVÉ PLOCHY O ROZMĚRECH 400x400x100 POKLÁDANÁ DO SUCHÉ BETONOVÉ SMĚSI C12/15
- ⑧ TĚŽKÝ KAMENNÝ ZÁHOZ O MIN. HMOTNOSTI 70 kg A MIN. VELIKOSTI 250 mm
- ⑨ KAMENNÉ ZDIVO (ČEDIČ) NA MC25, VELIKOST KAMENE 200 mm
- ⑩ HUTNĚNÝ DOSYP PŮVODNÍ ZEMINOU
- ⑪ ŠTĚRKOVÁ PŘECHODOVÁ PLOCHA DÉLKY 2000 mm, FRAKCE 16-32

— PŮVODNÍ KORYTO  
 — NOVÝ STAV

### ŘEZ A-A'



Zpracoval Jan Všečka	Konzultant Ing. Adam Vokurka, Ph.D.	Školní rok 2018/2019	Fakulta stavební ČVUT	
Předmět: BAKALÁŘSKÁ PRÁCE KATEDRA HYDROMELIORACI A KRAJINNÉHO INŽENÝRSTVÍ			Datum	1/2019
Název: OVESENSKÝ POTOK – STUDIE VH OPATŘENÍ			Meřítko	1:100
Výkres: SCHÉMA: PŘEHRÁŽKA – BEZEJMENNÝ TOK			Číslo přílohy	4