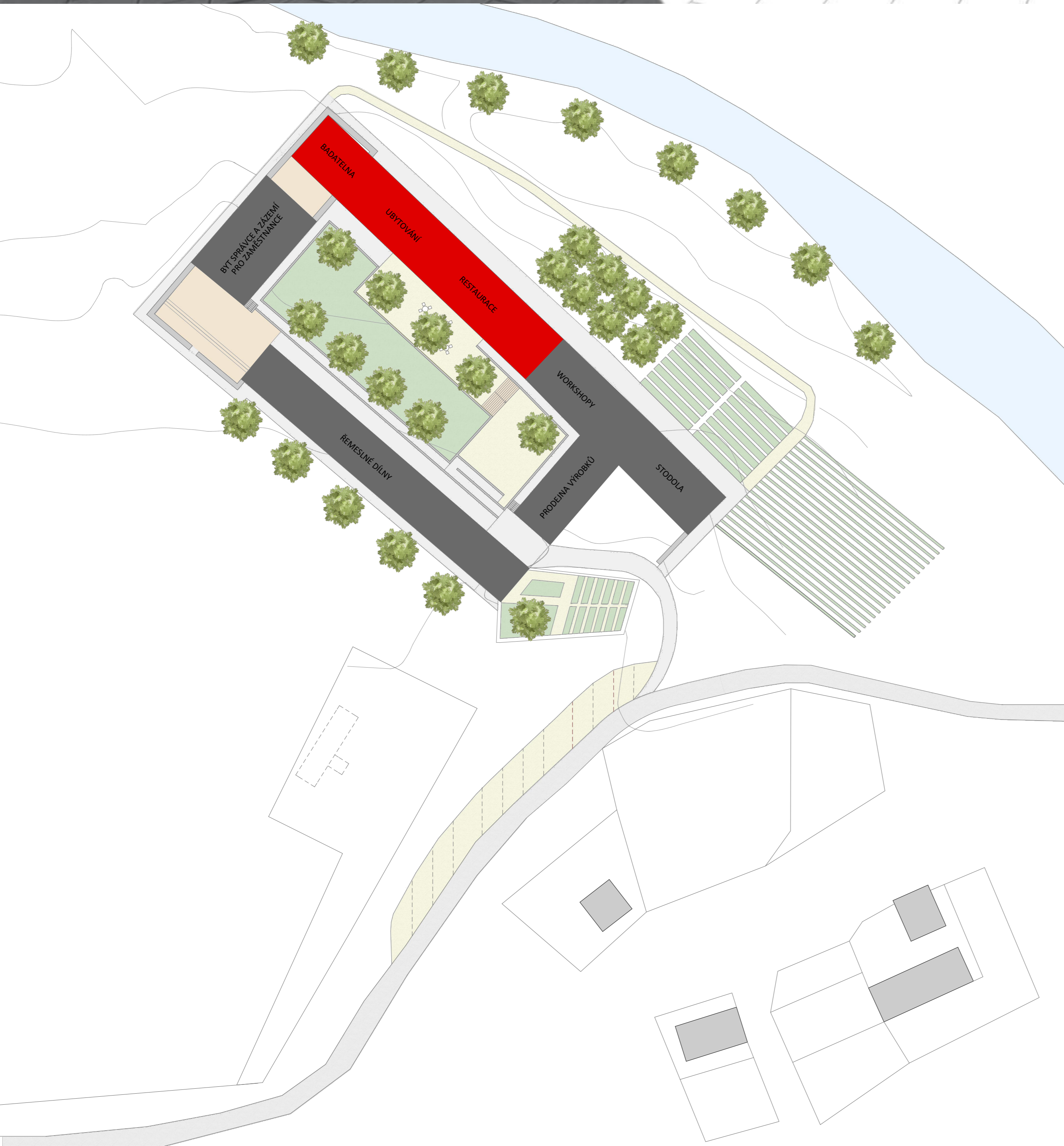




## ALINKOV - CENTRUM ŘEMESEL



Dvůr Alinkov se nachází na pravém břehu řeky Rokytyně v Jihomoravském kraji v okrese Znojmo poblíž vesnice Čermákovice, i když katastrálně spadá pod obec Horní Kounice. Nejbližším větším městem je Moravský Krumlov, který je zároveň i obcí s rozšířenou působností. Moravský Krumlov je od Alinkova vzdálen zhruba 12 kilometrů.

Vznik dvora není přesně doložen, ale předpokládá se na počátku 7. století. První doložitelná zmínka o Alinkově pochází z roku 1659, kdy je Alinkov poprvé zmíněn v matrice obce Vémyslice. Roku 2014 byl dvůr prohlášen kulturní památkou jako zachovalý komplex pozdně renesančních staveb, který má přímou souvislost a novokřtěnců. O Alinkově zejména hlavně pan doktor Jiří Pajser, který je odborníkem na dílo novokřtěnců. V roce 2014 založil společnost ASSOCIATION ALINKOV, z.s., které předsedá a Alinkov koupil. V současnosti se usiluje o památkovou obnovu dvora.

Dvůr se nachází asi 1 kilometr od obce Čermákovice. V nejbližším okolí je pouze pár rodinných domů. Důležitým aspektem je žlutá turistická značka, která vede přes Alinkov do přírodního parku Rokytňá, což nabádá k turistickému využití areálu. Dalším důležitým bodem návrhu jsou novokřtěnci a jejich kultura. Novokřtěnci byli zruční řemeslníci, proto v areálu navrhují centrum řemesel.

Přes týden by měl areál sloužit jako vzdělávací centrum pro školy a podobná zařízení a o víkendech by měl být otevřený pro širokou veřejnost. Vzhledem k tomu, že bývalé hospodářské budovy jsou dnes ve špatném stavu a nejsou, tak hodnotné jako ostatní stavby, navrhují místo nich novostavbu, jejíž náplň je ubytování pro návštěvníky a restaurace.

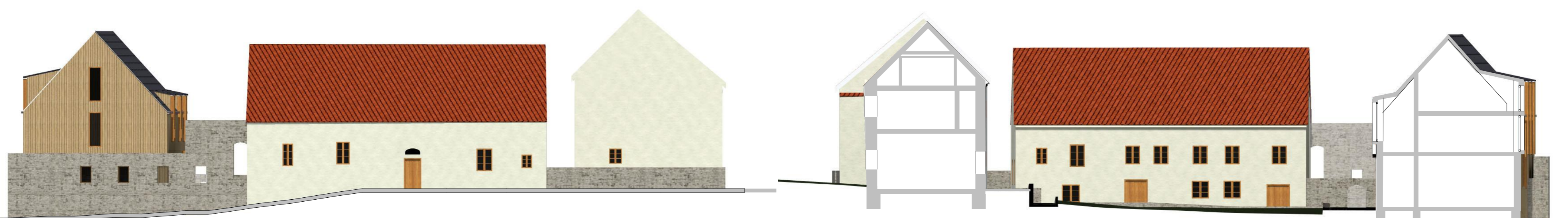
V bývalém zámečku je byt správce a zázemí pro zaměstnance. V hlavní a nejlepší zachovalém tzv. dlouhém domě jsou pak rozmístěny jednotlivé dílny, které si mohou návštěvníci po zaplacení vstupného volně procházet a vyzkoušet si tradiční řemesla nebo jen pozorovat řemeslníky při práci. U vstupu do areálu je v bývalé spilce (konině) navržen obchůdek, kde si každý může koupit nějakou drobnost na památku. Vedle spilky se nachází workshopové centrum, které je k dispozici pro jakékoliv skupiny.



PŮDORYS PŘÍZEMÍ 1:200



POHLED OD ŘEKY ROKYTŇE 1:200



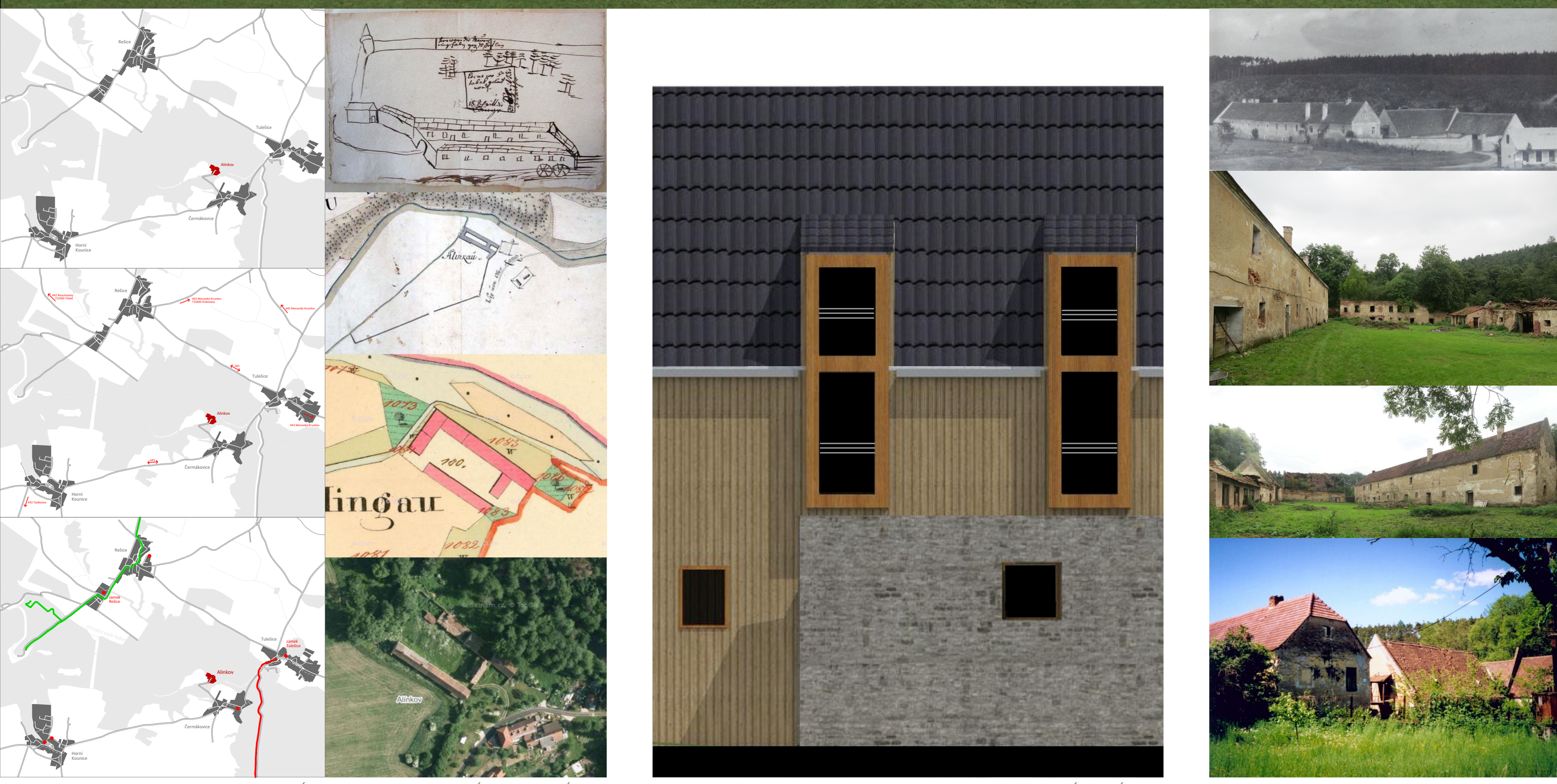
POHLED NA ZÁMEČEK 1:200

ŘEZOPHLED 1:200





# PAMÁTKOVÁ OBNOVA DVORU ALINKOV



ANALÝZY

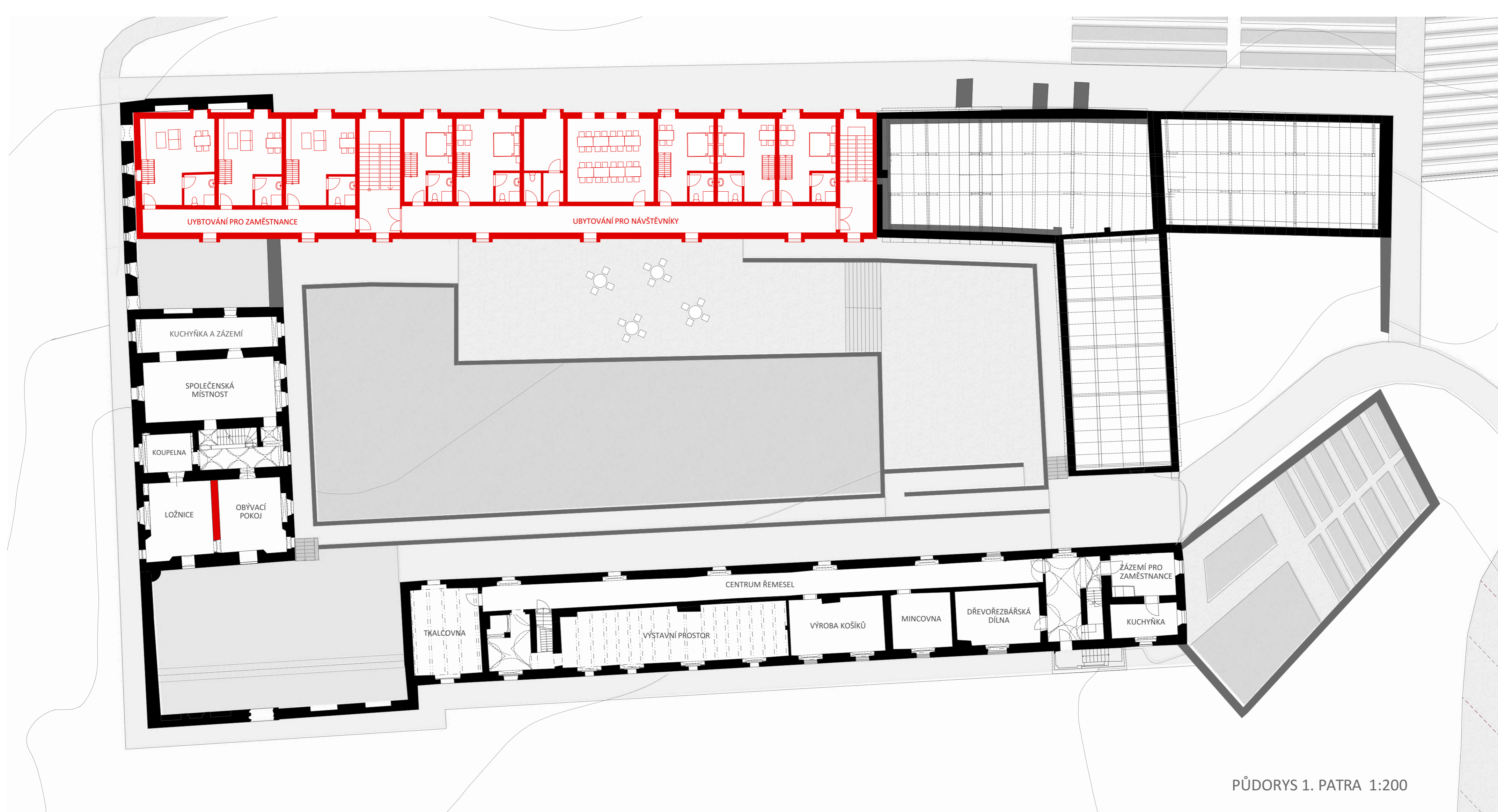
HISTORICKÉ MAPY A LETECKÁ MAPA

DETAIL VÝSEK FASÁDY 1:50

FOTOGRAFIE SOUČASNÉHO A HISTORICKÉHO STAVU



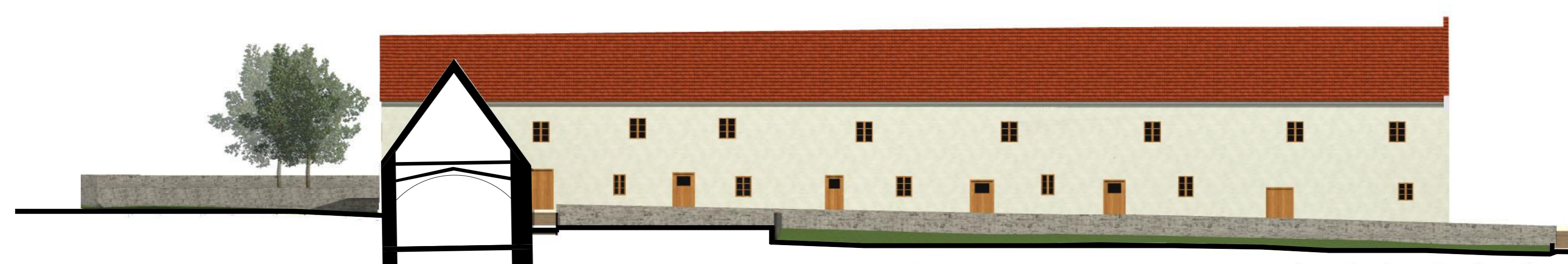
PŮDORYS 2. PATRA NOVOSTAVBY 1:200



PŮDORYS 1. PATRA 1:200



SEVEROVÝCHODNÍ POHLED ZE DVORA 1:200



POHLED NA DLOUHÝ DŮM 1:200

