



Nový kulturní dům. Knihovna. Sokol. Koexistence. Využití vzájemné klientely. Městský dům. Přesouvá se z periferie do centra, generuje intenzitu jádra. Nový kloub na kostře původních hradeb. Multifunkční sál, který nebude mrtvým kamenem ve městě. Forma je maximálně otevřená. Dvě hmoty mezi sebou vytváří platformu pro venkovní akce. Představení před představením. Platforma je sítěchou foyer, parteru, který vše propojuje. Zanoří se do terénu a před sokolem vrcholí prázdným, dvorkem. Parter ustupuje vzrostlé lipě. Břicho sálu umístí na převis, tvoří siluetu ulice. Pod sálem přes den funguje restaurace, knihovna vstupuje do parteru knihkupectvím.

Praha a Kutná Hora jako dvě hlavní města tehdejšího světa. Všechno se točilo kolem dolů na stříbro. Cesty, dnešní ulice, směřovali ke vstupům do nich. Kutná Hora je organismus, urbanistická hlediska se neuplatnila, neexistuje jasný řád. Po objevu Ameriky, odkud se začalo stříbro ve velkém dovážet, význam města upadl.

Otazníků je spousta, se vzdáleností od centra jejich počet roste. V dále je každou chvíli vidět ohromující silueta katedrály sv. Barbory s jezuitskou kolejí. Katedrála, kterou si postavili měšťané. Mimo měřítko města, od počátku byla a pořád je. Tady se kumuluje všechno dění. Přesto je ale v centru Kutné Hory cítit prázdnotu, zastavil se čas, město čerpá z historie, energie se vytrácí. Kolik veřejných staveb se za poslední dobu v Kutné Hoře postavilo.

Moje práce je ale pouze architektonická část řešení. Na nejpodstatnější otázky odpověď nejspíš nedá. Jako diplom chci navrhnout dům. Chci si zvolit jasný pozemek a konkrétní program. Chci se pokusit potvrdit srdce města a přitom podpořit rozptýlil návštěvníků směrem od katedrály skrze centrum.

Při procházce směrem k pivovaru Lorec pozornost vzbuzuje kulturní dům. Daleko od centra, vedle sportovního areálu. Zastrčený za obytnou. Zde odehrává velká část místního kulturního života. Maturitní plesy, absolventské plesy, karnevaly, taneční plesy, benečnické plesy, rybářské plesy, myslivecké plesy, plesy fotbalistů, mistrovství v kulturistice, koncerty. Dům je v dezolátním stavu. Nemá pořádné foyer. Nevychovuje požadavkům dnešního provozu. Jako by zde stále probíhaly stranické sjezdy. Budova s vysokými stropy by se dala snadno připojit k sousednímu areálu a využít pro sportovní účely.

Představím si, že to město ví. Řekne si, že je třeba posílit vyprazdňující se centrum a že kulturní dům má být novým ohniskem. Vybere si pozemek, který mu patří. Vedle Sokola, v ulici Sokolská. Zdá se snad moc atraktivní na to, aby byl zaplněn bytovým domem. Řeknu si, že vedení Kutné Hory si je vědomo, že nový kulturní dům je třeba a postavím tak svůj úkol.

Instituce s názvem kulturní dům se už nestaví. Hledám vhodný název. Kulturní centrum, inovační centrum, kreativní centrum. Komunitní centrum? Obecní dům, společenský dům, dům kultury, kulturní dům. Kulturní dům se má stát novou sebevědomou architekturou, městským domem. Bude to Městský dům.

Nový sál nemá být mrtvým kamenem ve městě, který ožije jen příležitostně. Musí komunikovat i přes den, a tak navrhuji koexistenci několika funkcí. Dům se propojuje se stávajícím Sokolem a zároveň vyřezá jeho nešťastnou přistavbu šaten. Městský dům bude tvořit multifunkční sál, knihovna a Sokol. Knihovna a restaurace generují život ráno a přes den, kulturní dům a bar večer a v noci. Výpadek jedné funkce podrží zbytek.

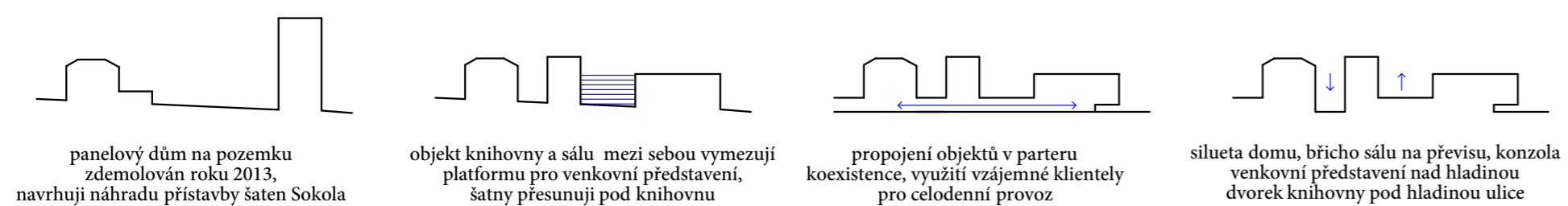
Snažím se zachovat měřítko Kutné Hory. Do stávajícího KD Lorec se vejde 600 sedících diváků. Městský dům bude přes den otevřený, ale zároveň v noci introvertní a trochu neformální. Nenavrhují šperk, nenavrhují dům pro elitu. Forma je lapidární, vychází ze svého obsahu. Hledám siločáry ulic, knihovna je umístěna vedle Sokola, zatímco hmota sálu ustupuje křivkám svého okolí.

Dva nové objekty mezi sebou definují podium, platformu, prostor pro venkovní akce. Kulturní dění se tak odehrává pouze v uzavřené kostce sálu, ale i před domem a na domě. Prostor mezi budovou stávajícího Sokola a Knihovnou bude čítrnou, tichým dvorkem zanořeným pod zemí. Nová budova se tak staré dotýká s respektem, pouze pod hladinou ulice. Stávající šatny budou zdemolovány a nově umístěny pod knihovnou. Všechny tři hlavní funkce budou spojeny v 1.PP, které se směrem nahoru k Sokolu zanořuje do země. Pod platformou, mezi dvěma novostavbami se nachází hlavní vstup do Městského domu. Lemují ho široké koňské schody. Návštěvník vstupuje do nízkého prostoru, ze kterého směřuje po schodech dolů do restaurace/sálu nebo směrem ke světlu, na dvorek, do knihovny nebo knihkupectví. Foyer je s platformou propojeno venkovním schodištěm. Multifunkční sál je určen pro plesy, koncerty, přednášky, divadelní představení, předhledky. Pro účely představení je zde umístěno teleskopické hlediště, které lze vysunout třeba jen z části a v případech plesů celé schovat do stěny pod technickou místnost. Konstrukce hydraulického podlaží je schovaná v konzole domu. Sál je obkroužen balkonem a ochozem, plesy bez balkonu by byly nepředstavitelné. Na venkovním prostranství se odehrává letní kino, foyer sálu může sloužit jako zastřešené jeviště letní scény. Herci mají zůstat nevidění, vstupují z pod konzoly přímo do šaten.

Břicho sálu, jeviště, je umístěno na převis. Konzola spoluutváří siluetu ulice. Ulice Uhelná není určující. Pod nízkou konzolou se dům zásobuje, nasává vozidla do podzemního parkoviště, zastřešuje vstup pro herce a otvírá padací vrata, ze kterých se lze při představením spojit přímo na podium. Pod konzolou se sál zásobuje, klavír je vytažen vyvezen do sálu nebo do podzemního skladu.



schwarzplan 1:10 000  
1-stávající KD Lorec  
2-Městský dům

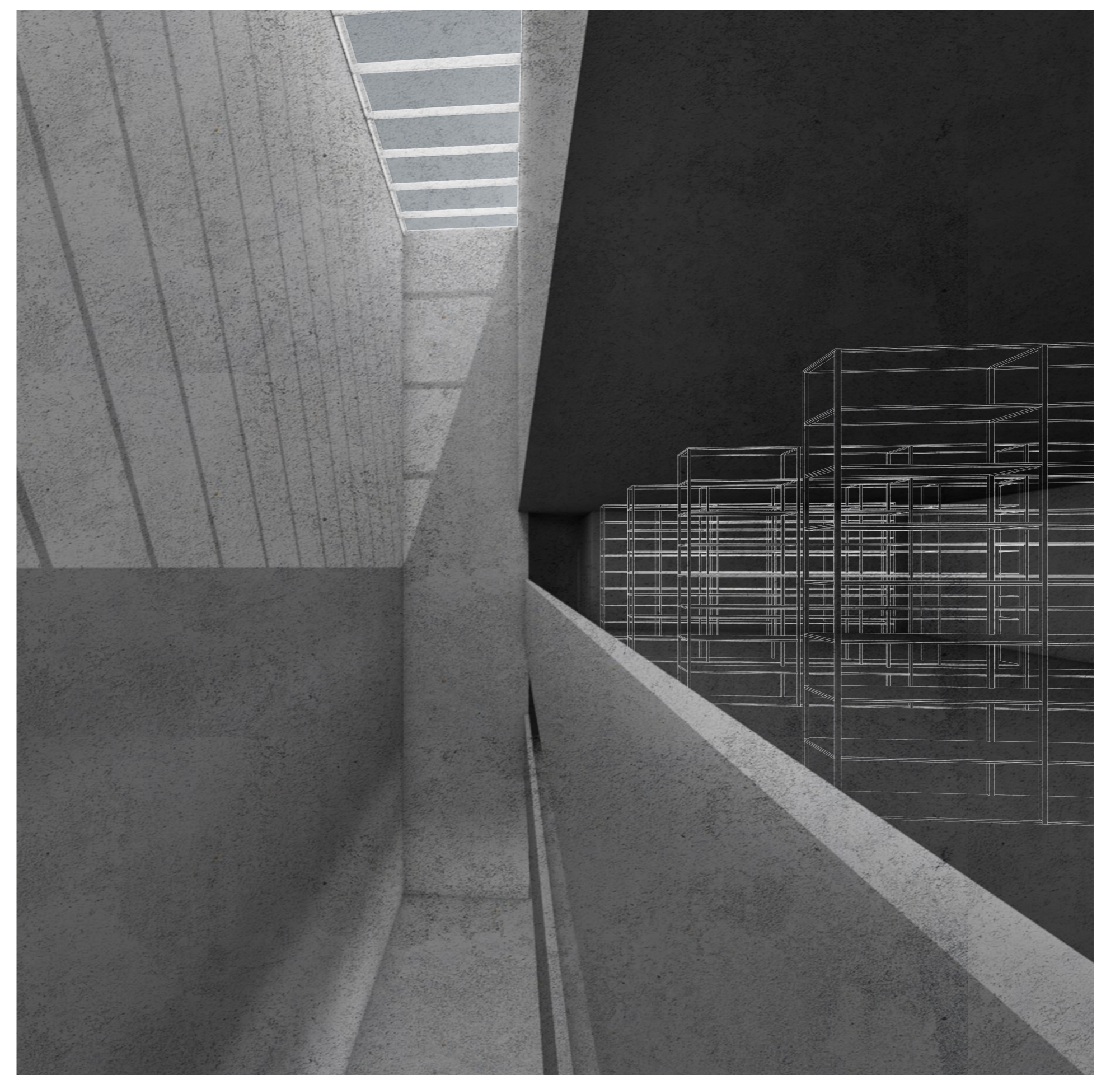


panelový dům na pozemku zdemolovaném roku 2013, navrhuje náhradu přístavby šaten Sokola

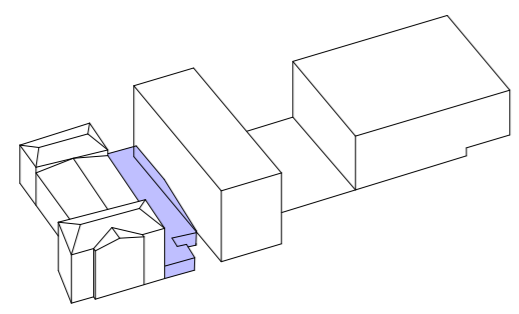
objekt knihovny a sálu mezi sebou vymezují platformu pro venkovní představení, šatny přesunují pod knihovnu

propojení objektů v parteru koexistence, využití vzájemné klientely pro celodenní provoz

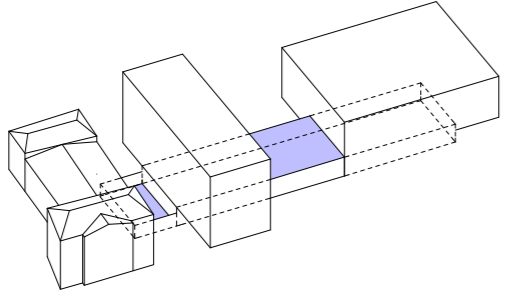
silueta domu, břicho sálu na převisu, konzola venkovní představení nad hladinou dvorek knihovny pod hladinou ulice



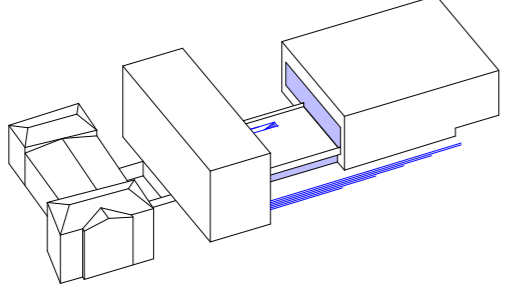




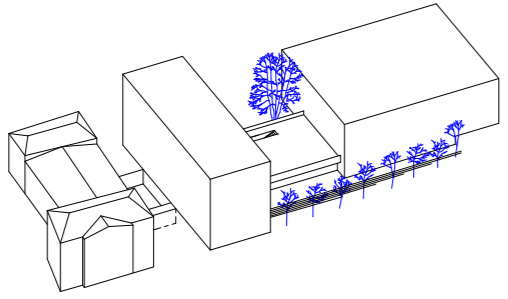
demolice šaten Sokolovny



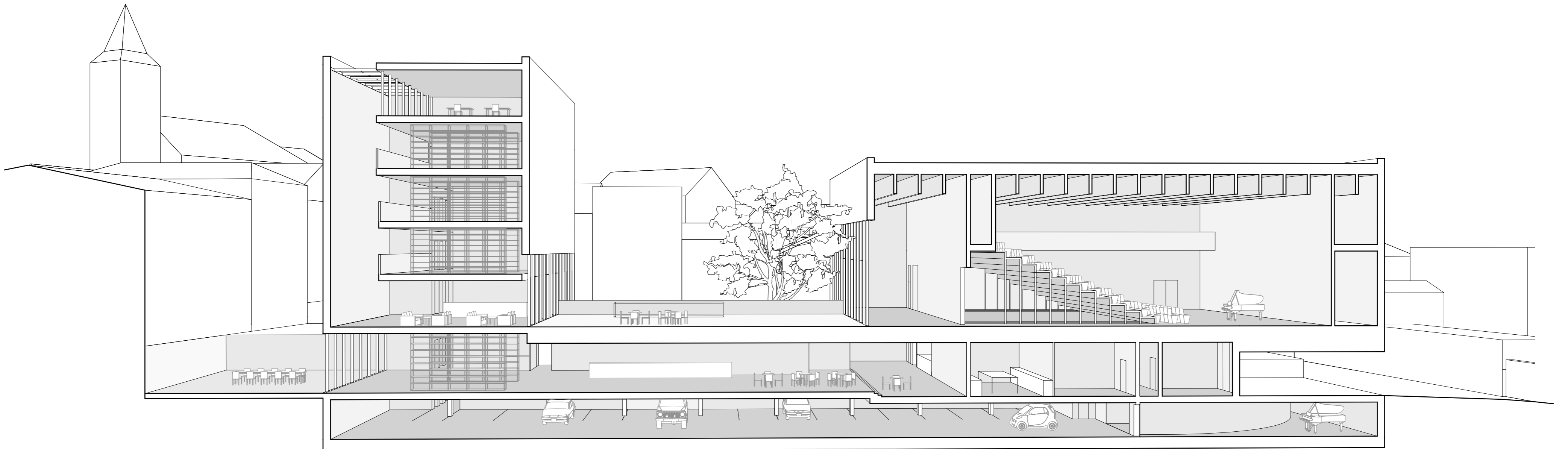
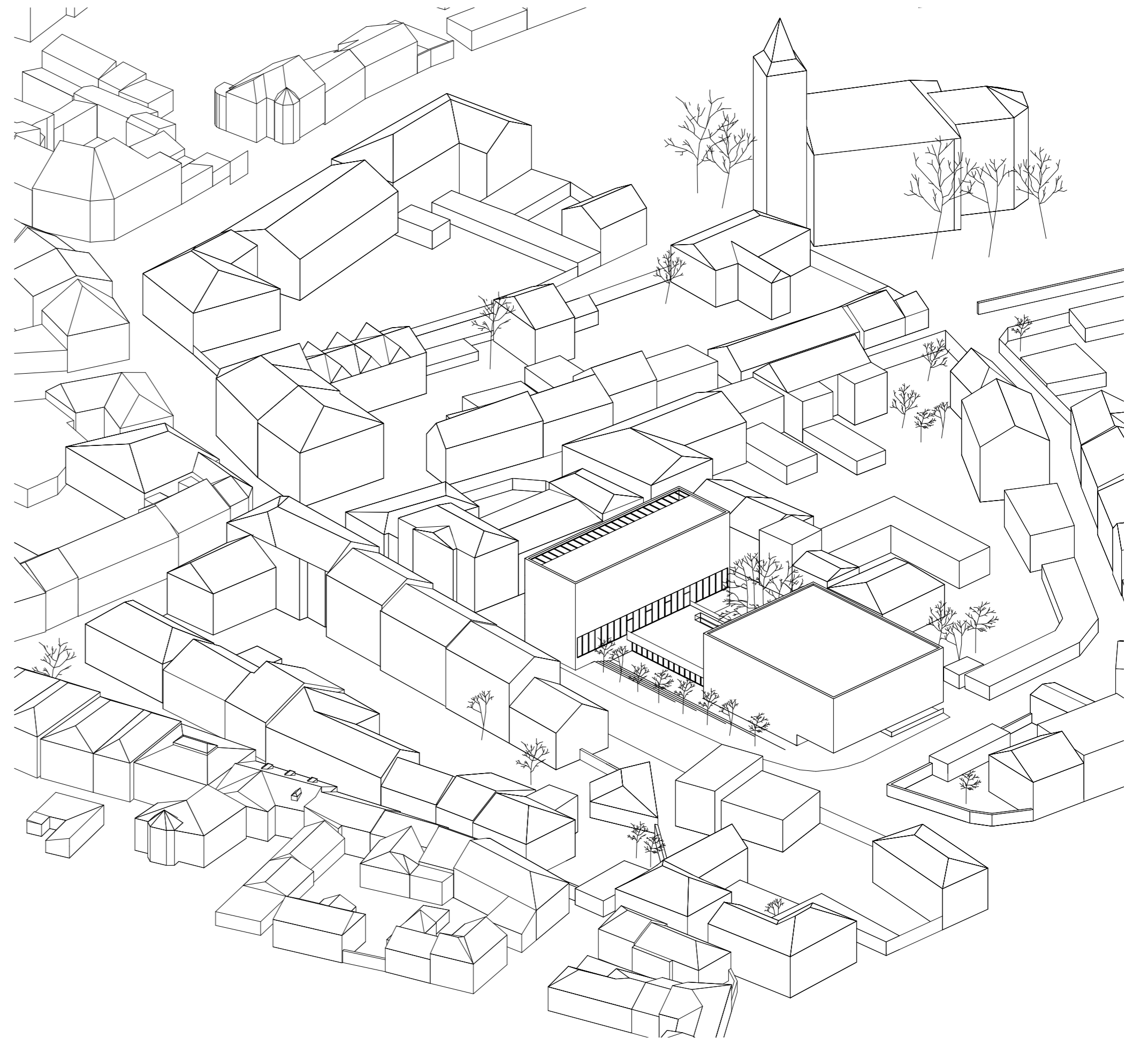
propojení objektů v parteru  
platforma  
dvorek  
konzola



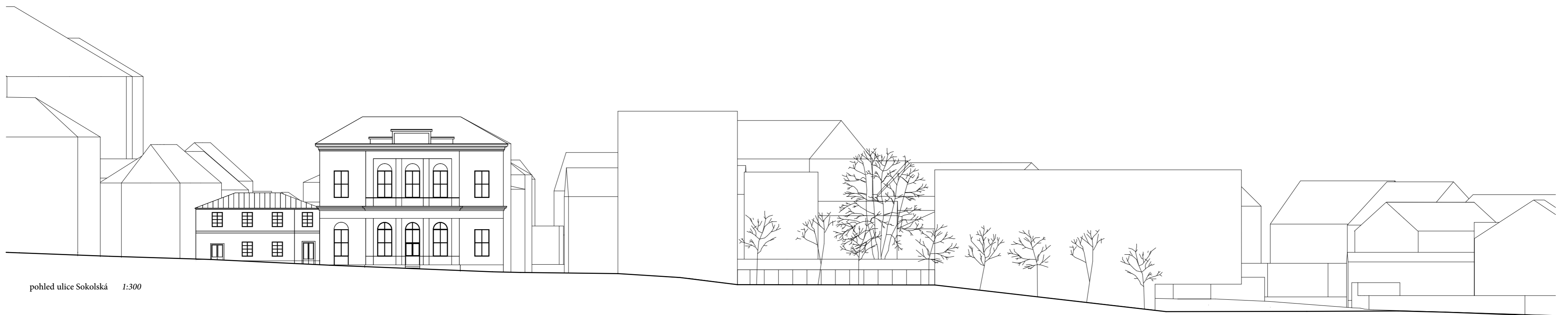
hlavní vstup do domu po košáckém schodišti pod ulicí  
výstup na platformu z foyer vzhůru  
otevření objektů směrem k platformě



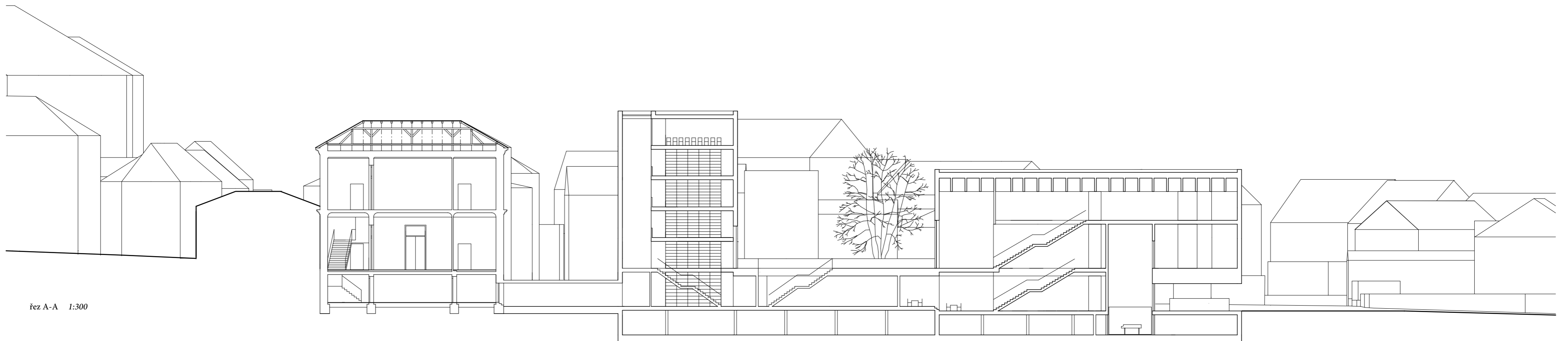
parter ustupuje vzrostlé lípě  
původní stromováří v ulici Sokolská lemuje hlavní vstup



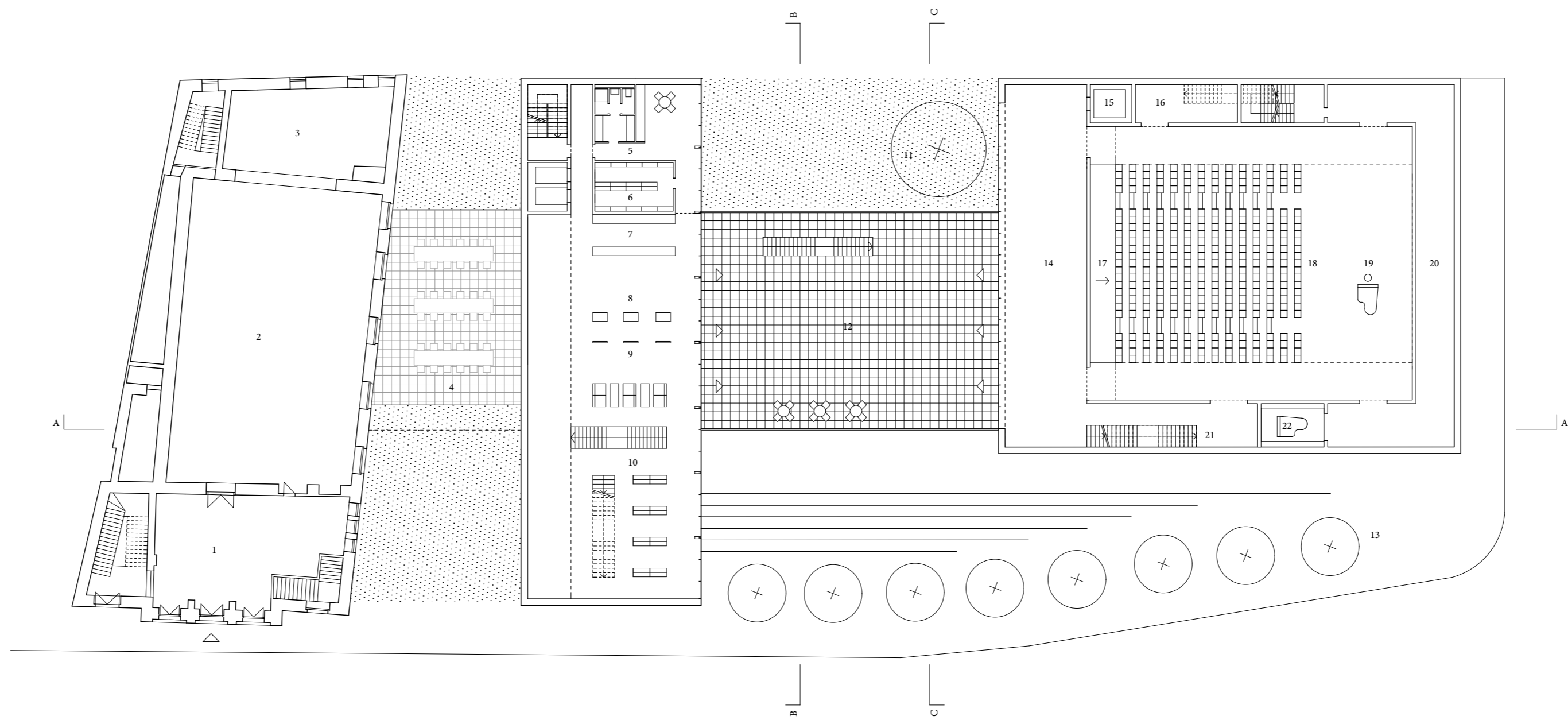




pohled ulice Sokolská 1:300

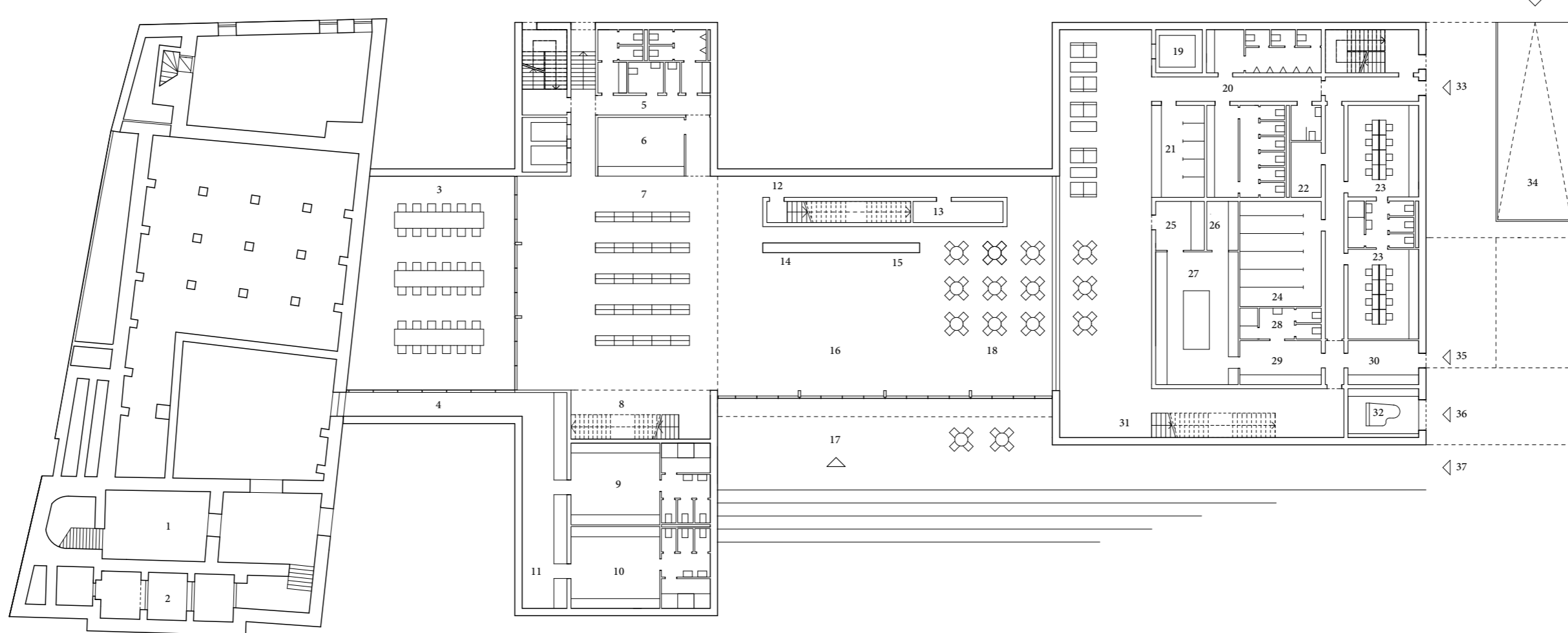


řez A-A 1:300



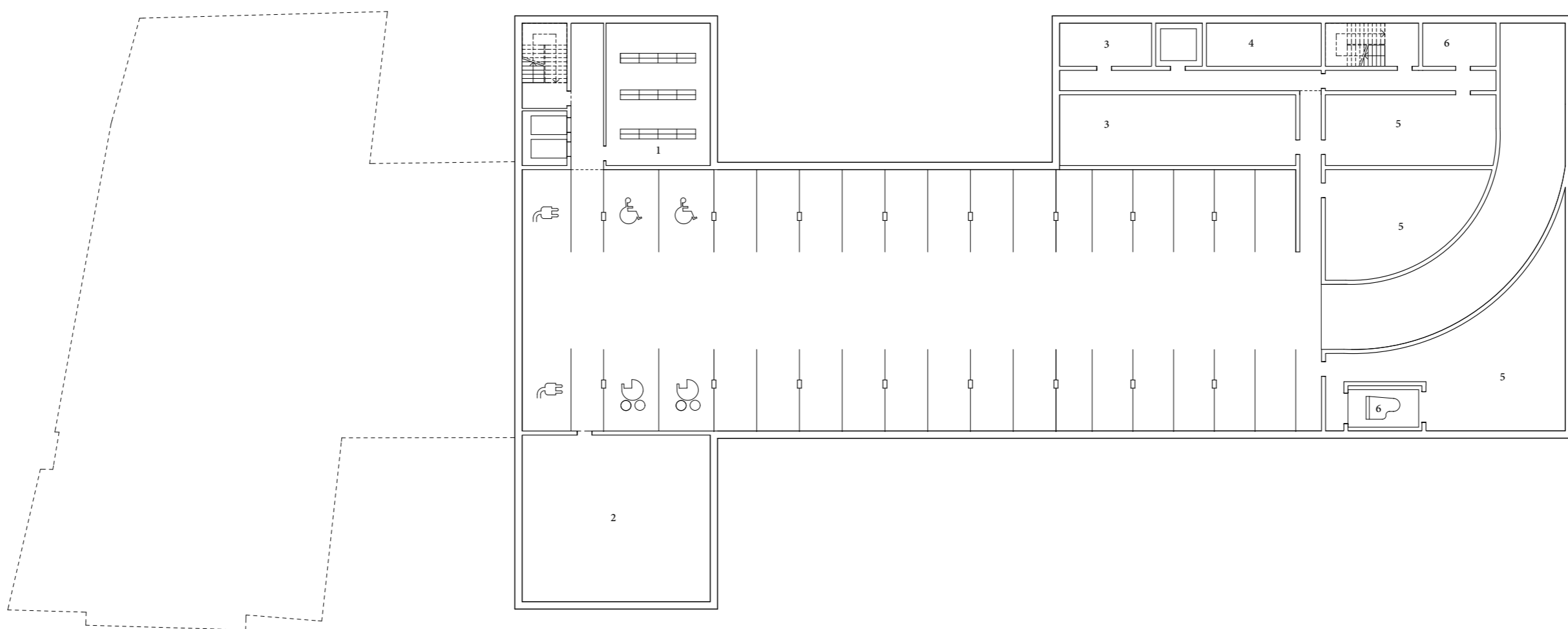
2 NP 1:300

- 1 hlavní vstup Sokol
- 2 tělocvična
- 3 jídelna
- 4 venkovní dírna, dvorek
- 5 zázemí zaměstnanců knihovny
- 6 rezervované kůlby, chráněné svazky
- 7 výpočetní pult
- 8 výpočetní automaty
- 9 vstavač knih
- 10 volný výběr
- 11 sálavací větrací lípa
- 12 venkovní podium
- 13 sálavací stromofaň
- 14 foyer
- 15 vřeh nástěvní
- 16 sklad knih
- 17 tělocvična
- 18 tělocvična
- 19 jídelna
- 20 prostora her
- 21 přístup na balkon
- 22 vřeh sál



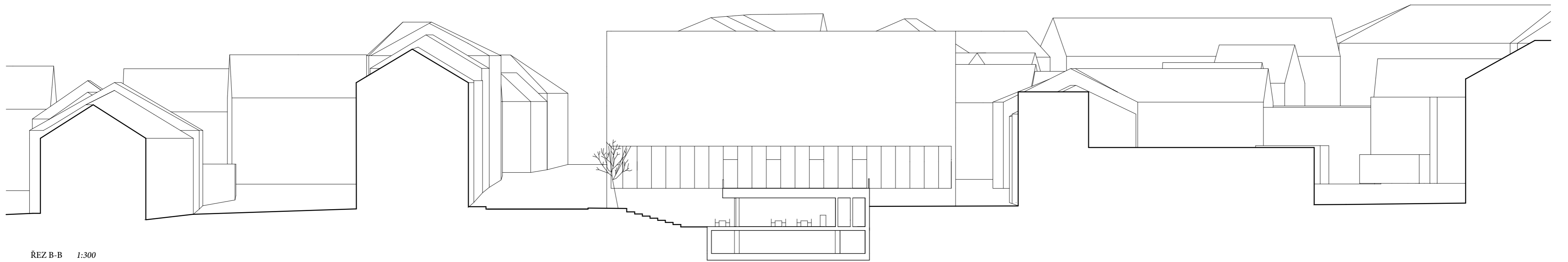
1 NP 1:300

- 1 přístup do tělocvičny Sokola
- 2 sklad knih
- 3 propiska do sál
- 4 venkovní dírna, dvorek
- 5 wc knihovny
- 6 pokladna
- 7 knihovna
- 8 vstup do knihovny
- 9 sál Sokol ženy
- 10 sál Sokol muži
- 11 obědovna Sokol
- 12 přístup na podium mezi domy
- 13 zázemí recepce
- 14 recepce
- 15 bar restaurace
- 16 foyer, výstavní plocha
- 17 hlavní vstup
- 18 restaurace
- 19 vřeh nástěvní
- 20 wc nástěvní
- 21 sálavací větrání
- 22 děkovač místnost
- 23 sálavací větrání
- 24 sklad knihovny
- 25 stroj nádobí
- 26 příprava zeleniny
- 27 terasa
- 28 zázemí restaurace
- 29 sklad potravin
- 30 zázemí restaurace
- 31 hlavní přístup do sál
- 32 vřeh multifunkční sál
- 33 vstup knihovny
- 34 rampa garáže
- 35 zázemí restaurace
- 36 zázemí multifunkční sál
- 37 bezbarierový vstup do knihovny

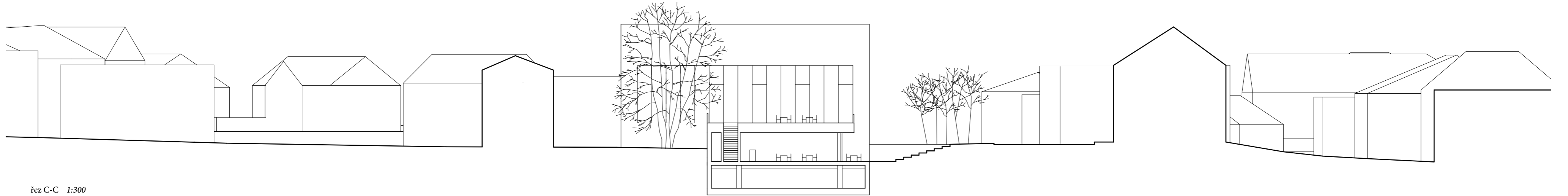


1 PP 1:300

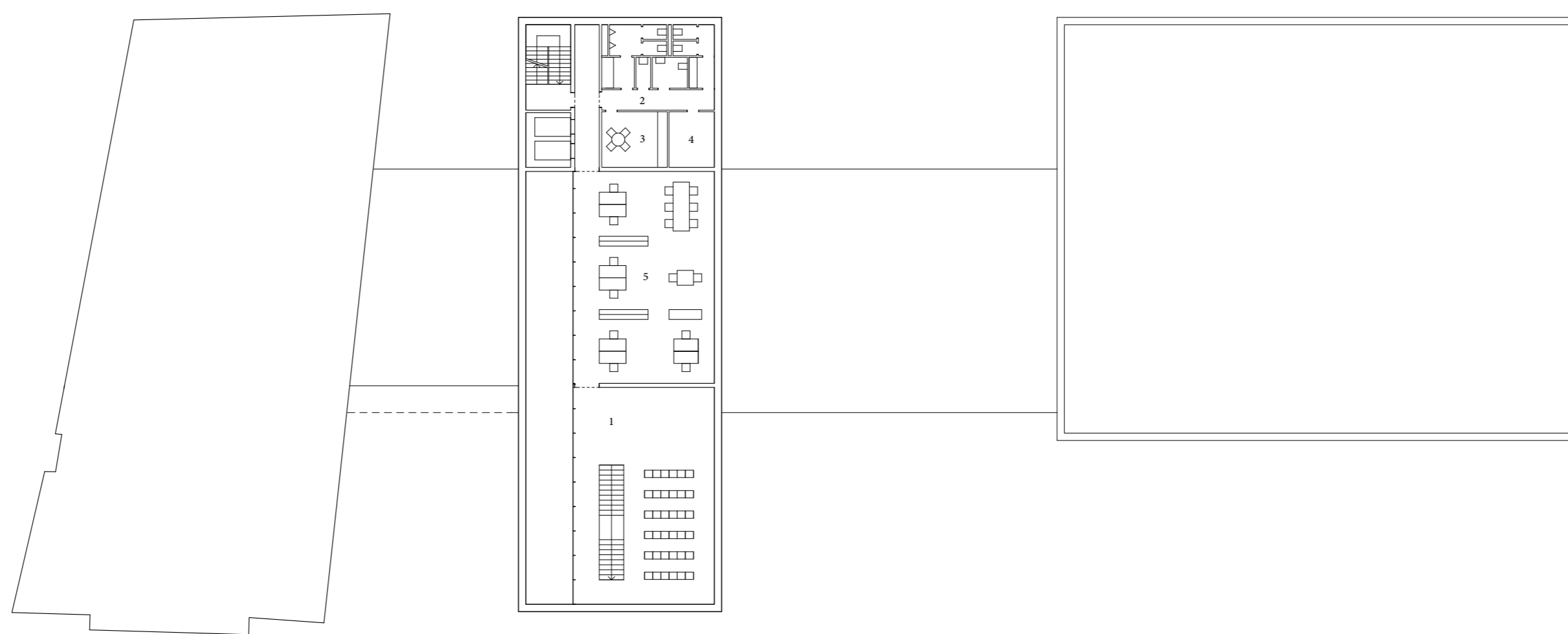
- 1 sklad knihovny
- 2 technická místnost knihovny
- 3 technická místnost sál
- 4 server
- 5 sklad sál
- 6 vřeh sál



REZ B-B 1:300

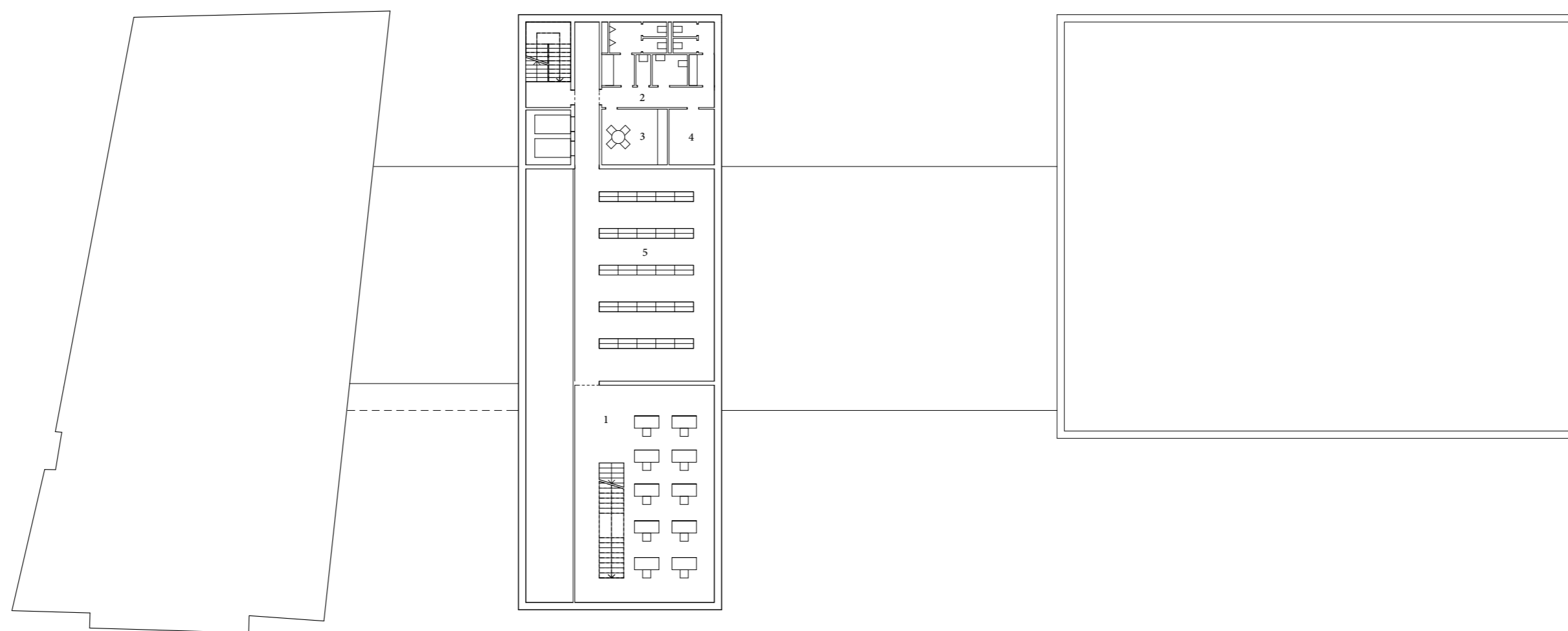


REZ C-C 1:300



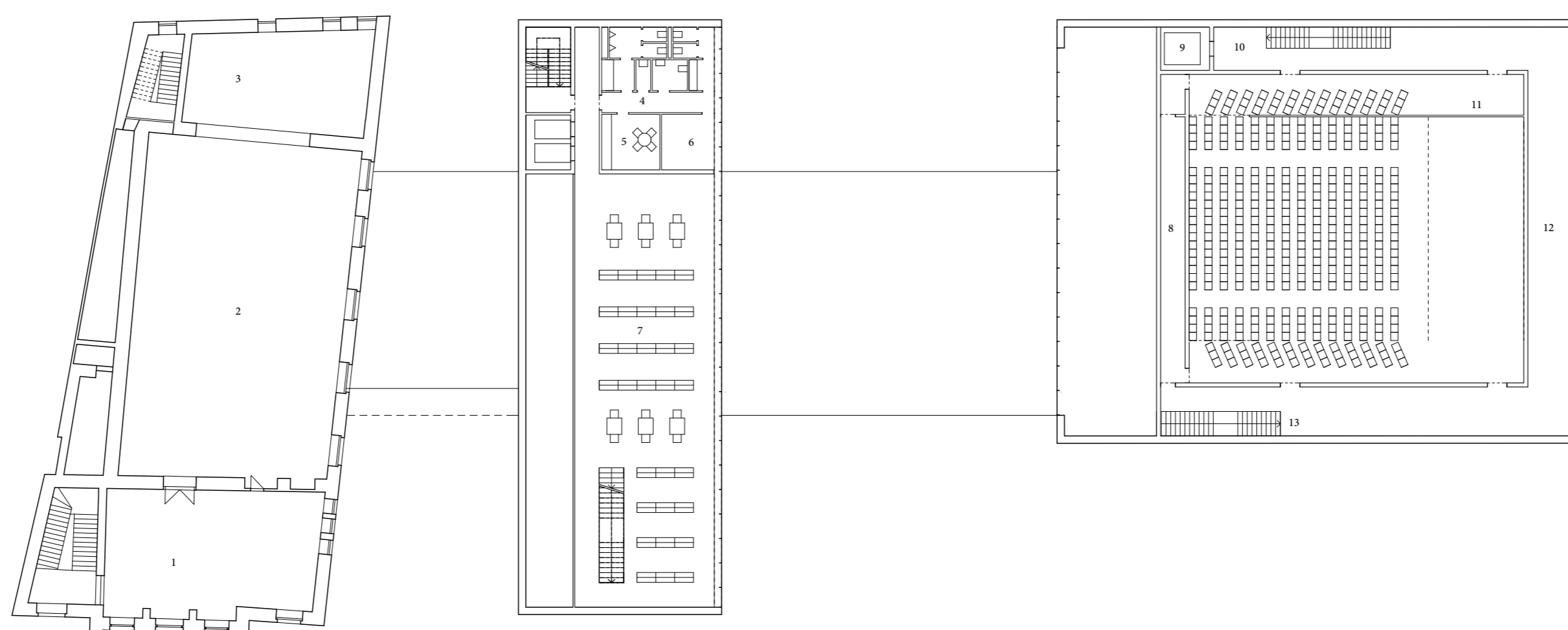
6 NP 1:300

- 1 víceúrovňový sál
- 2 knižovna
- 3 kuchyňka knižovna
- 4 sklad knižovna
- 5 kancelář



5 NP 1:300

- 1 pošta/obchod
- 2 knižovna
- 3 kuchyňka knižovna
- 4 sklad knižovna
- 5 chráněné vstupy



3 NP 1:300

- 1 prodejní Sokol
- 2 knižovna
- 3 jídelna
- 4 sklad knižovna
- 5 sklad knižovna
- 6 kuchyňka knižovna
- 7 vnitřní výtah, čítárna
- 8 učebna s nástupem multifunkční sál
- 9 výtah návštěvníci
- 10 přístup učitelů
- 11 balkon
- 12 dvůr
- 13 přístup návštěvníci