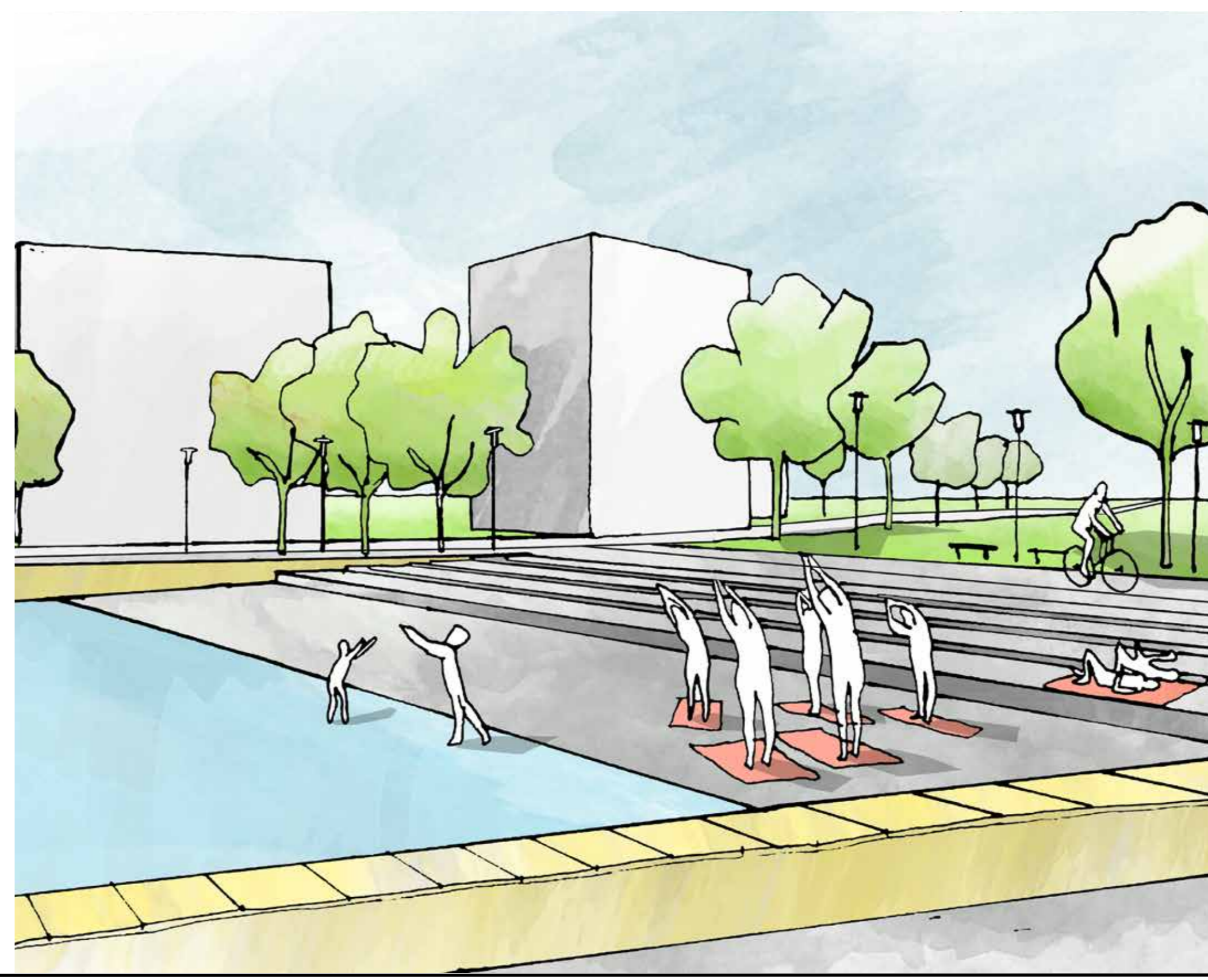


# Diplomní projekt - Holešovice - urbanistická studie



**Místo**  
Holešovice jsou bývalou průmyslovou čtvrtí, jelikož díky své poloze v meandru Vltavy a lidí přístupnosti k vodě měly dobrou potenciál stát se na konci 19. století prostorem pro rozvoj průmyslových podniků. Po ztrátě původní funkce objektů bývalé průmyslové stavby postupně přeměňovány na kancelářské a obchodní sídla, díky zajímavým prostorům a celkovému geniu loci čtvrtí získává na atraktivitě.

V současné době zde dochází k nekoordinovanému rozvoji. Výhodná poloha v blízkosti městského centra a zároveň v blízkosti parků a rekreačních ploch láká čím dál více obyvatel a investorů. Stále se zde ovšem nachází spousta neudržovaných budov, areálů a prázdných ploch, které také působí jako bariéry v území. I přesto, že leží v meandru řeky, je zde na Vltavu nedostatečná vazba.



Stromovka se rozšíří skrze území výstavně a elektricky a plynule naváže na zelený pruh vyvolený na nábreží. Tím se docílí možnosti plynulého pohybu kolem celého holešovického meandru. Zároveň je umocněn přímý pohyb ze severu na jih přes zelenou Park Avenue.

**Koncept**  
Doplnění stávající struktury Holešovic podél nábreží a zároveň návrh pásu parku spojující jih Holešovic se Stromovkou. Zelený pás parku a městského nábreží prochází kolem celého holešovického meandru. Navržená zástavba nejbližší formou pásu bude převážně bytová - nabízí se zde výhledy na řeku a klidnější prostředí, ale přesto je stále lokalita velmi blízko městskému centru.

Zelený pás má průběžně se měnící charakter. Na jihu městský, který postupně přechází přes sportovní až po krajinný charakter na severu území, za Nádražím Holešovic.



Park krajinného charakteru  
Zklidněné místo s výhledem na Bílou skálu

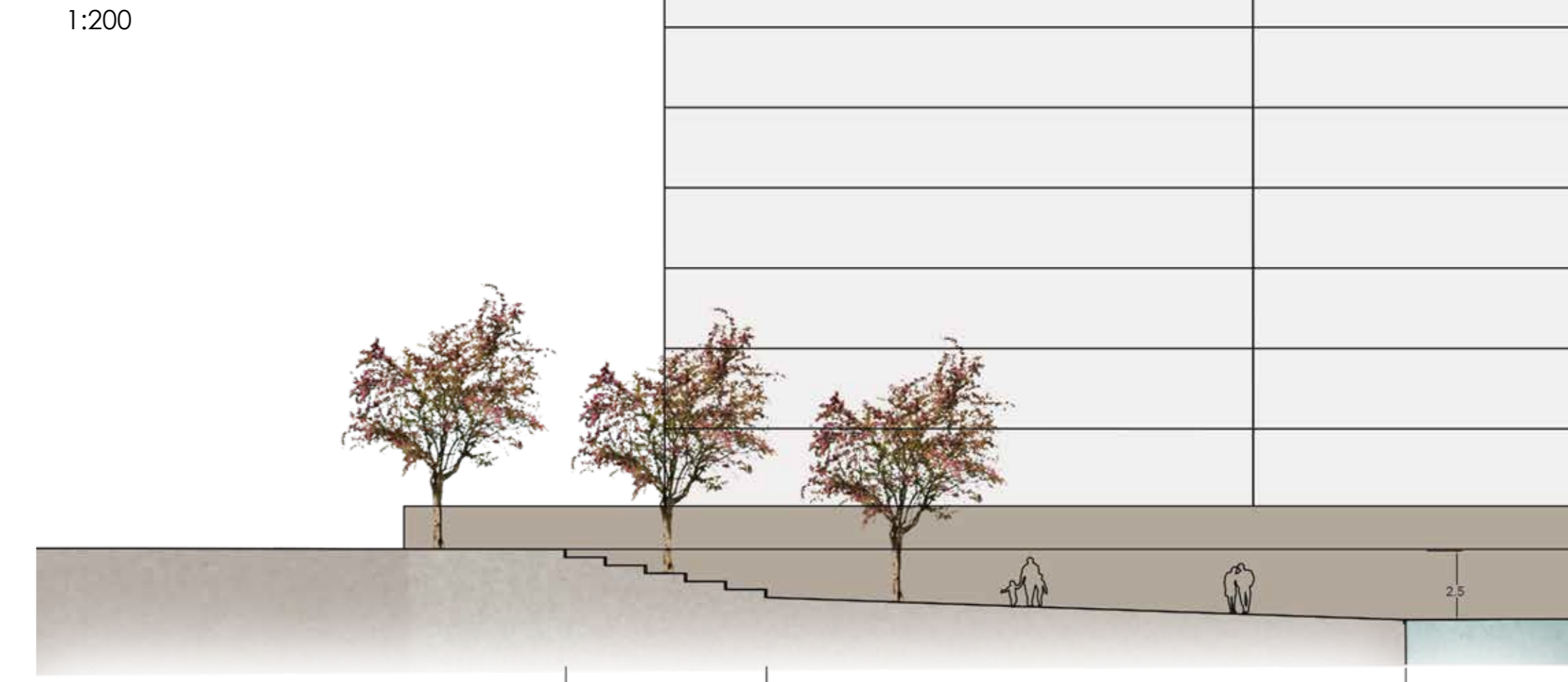
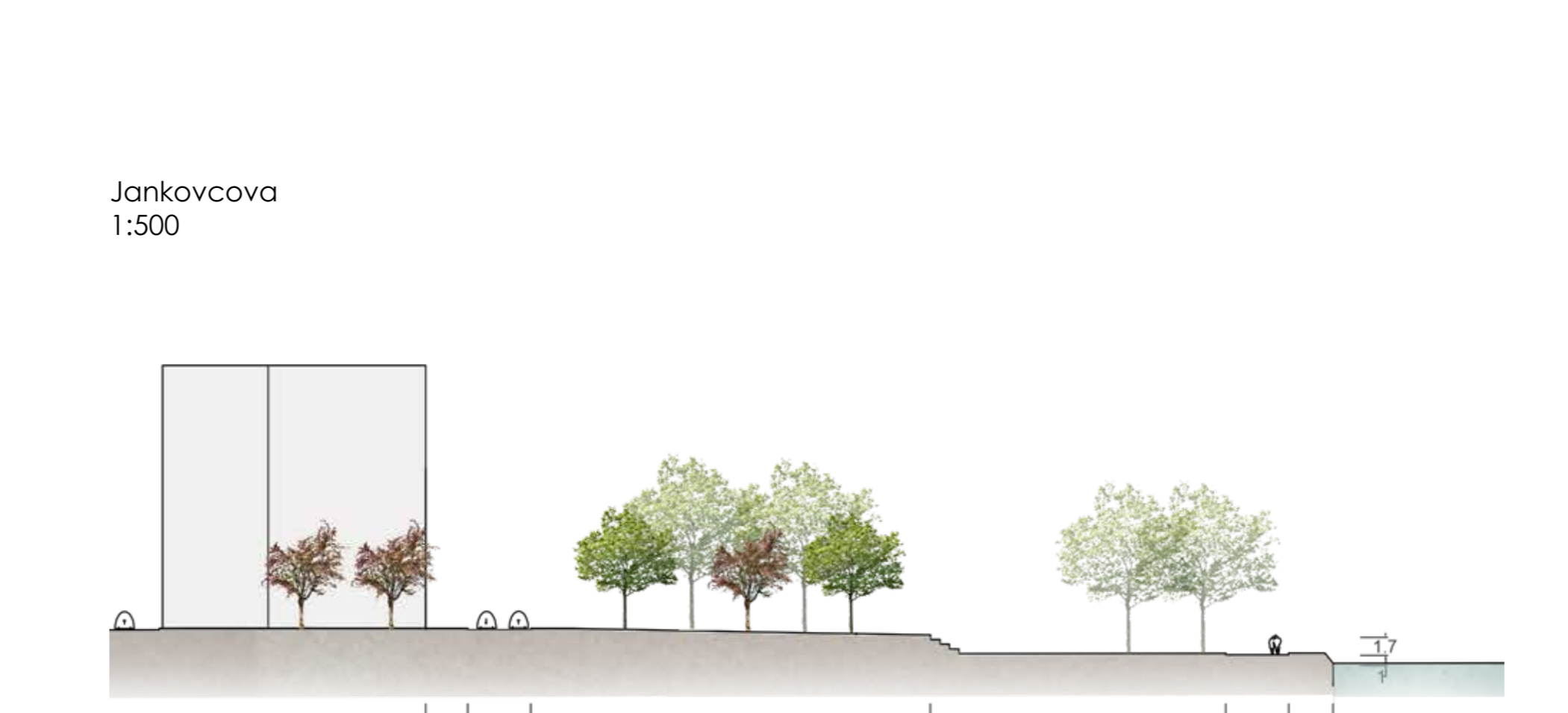
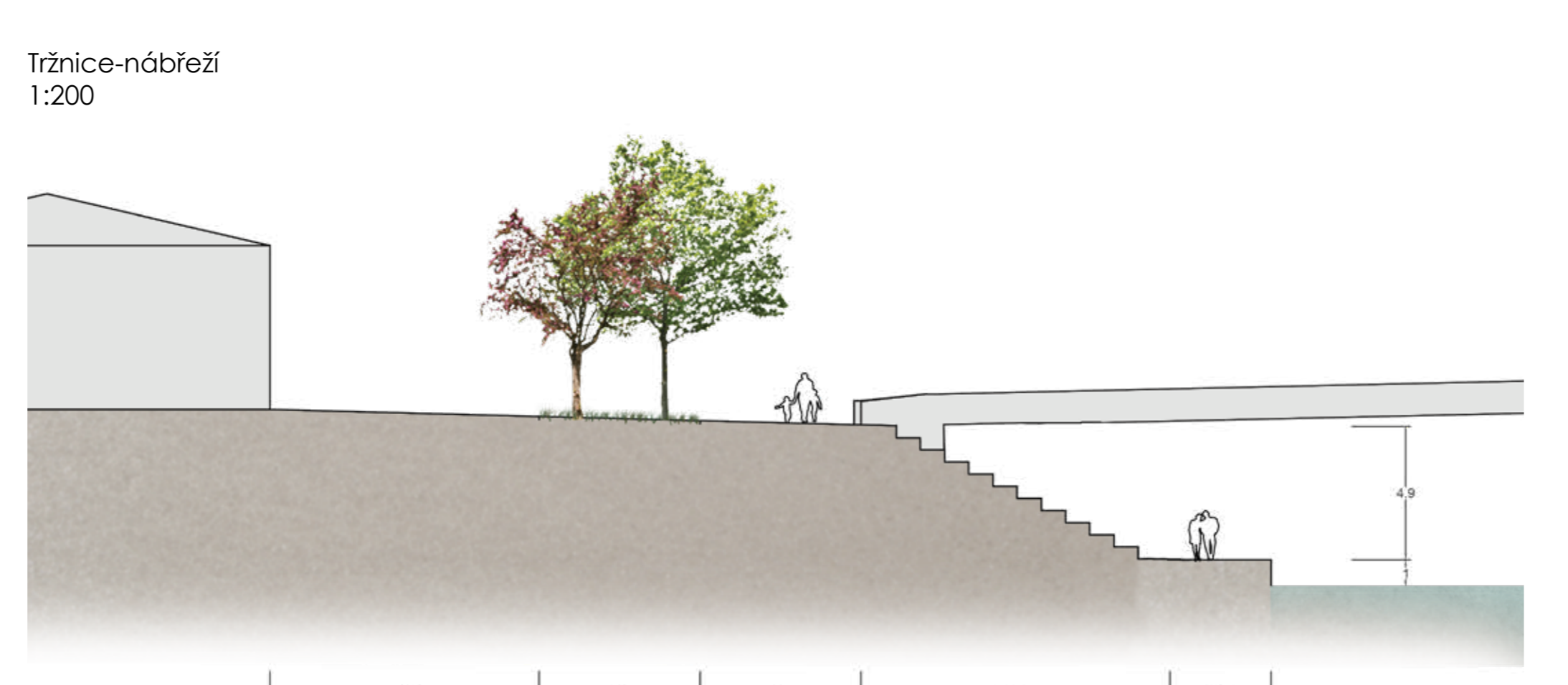
Veřejný prostor zakončující osu vedoucí od třánce, osa je bude prodloužena přes most na holešovickou koso

Na nábreží bývalého přístavu vznikly bytové domy s obchodním parterem, kavárnami a službami

Místo pro konání společenských akcí, kina, bruslení (v zimě), prostor pro konání tňů

Aktivní odpočinek - sportovní a dětské hřiště, přímý kontakt s řekou

Městský charakter, promenáda, pobytové schody svažující se k řece



**Situace**  
1:2000

