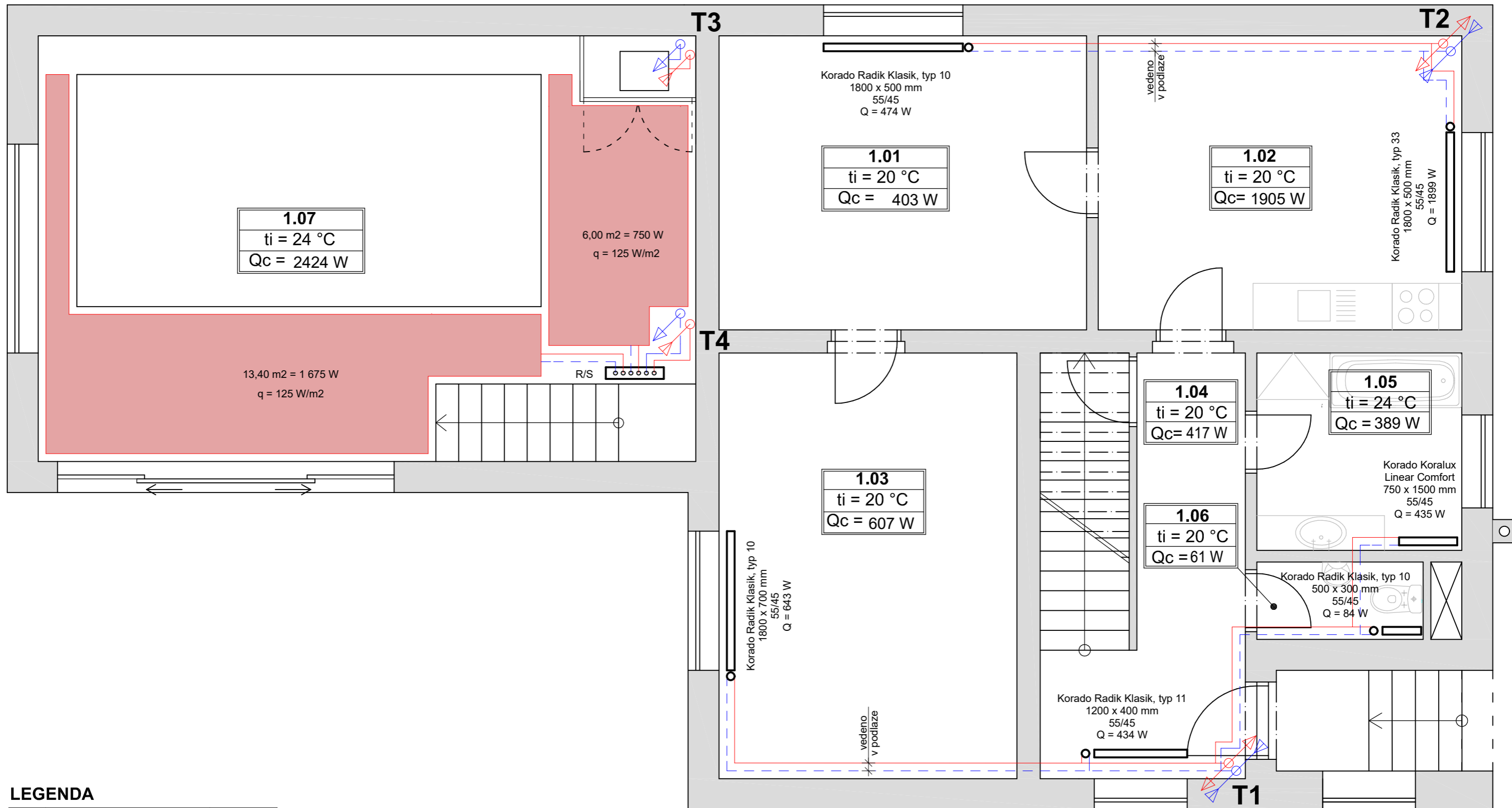


LEGENDA

Č.M.	ÚČEL	PLOCHA
0.01	POSILOVNA	18,05 m ²
0.02	DÍLNA	17,86 m ²
0.03	CHODBA	6,93 m ²
0.04	PRÁDELNA	13,67 m ²
0.05	CHODBA	14,58 m ²
0.06	TECHNICKÁ MÍSTNOST	9,81 m ²
0.07	SKLÍPEK	3,98 m ²

— otopné potrubí
 - - - - - vratné potrubí

Zpracoval: Tomáš Tuháček	Vedoucí bakalářské práce: doc. Ing. Karel Papež, CSc.	Školní rok: 2017/2018	Fakulta stavební ČVUT
Bakalářská práce - Katedra technických zařízení budov			Datum: 03/2018
Téma BAPA: Větrání a vytápění rodinného domu s bazénem			Meřítko: 1:50
Název výkresu: Púdorys 1.PP - napojení otopných těles, tepelné ztráty			Číslo výkresu: 4.
			Konzultant: doc. Ing. Karel Papež, CSc.

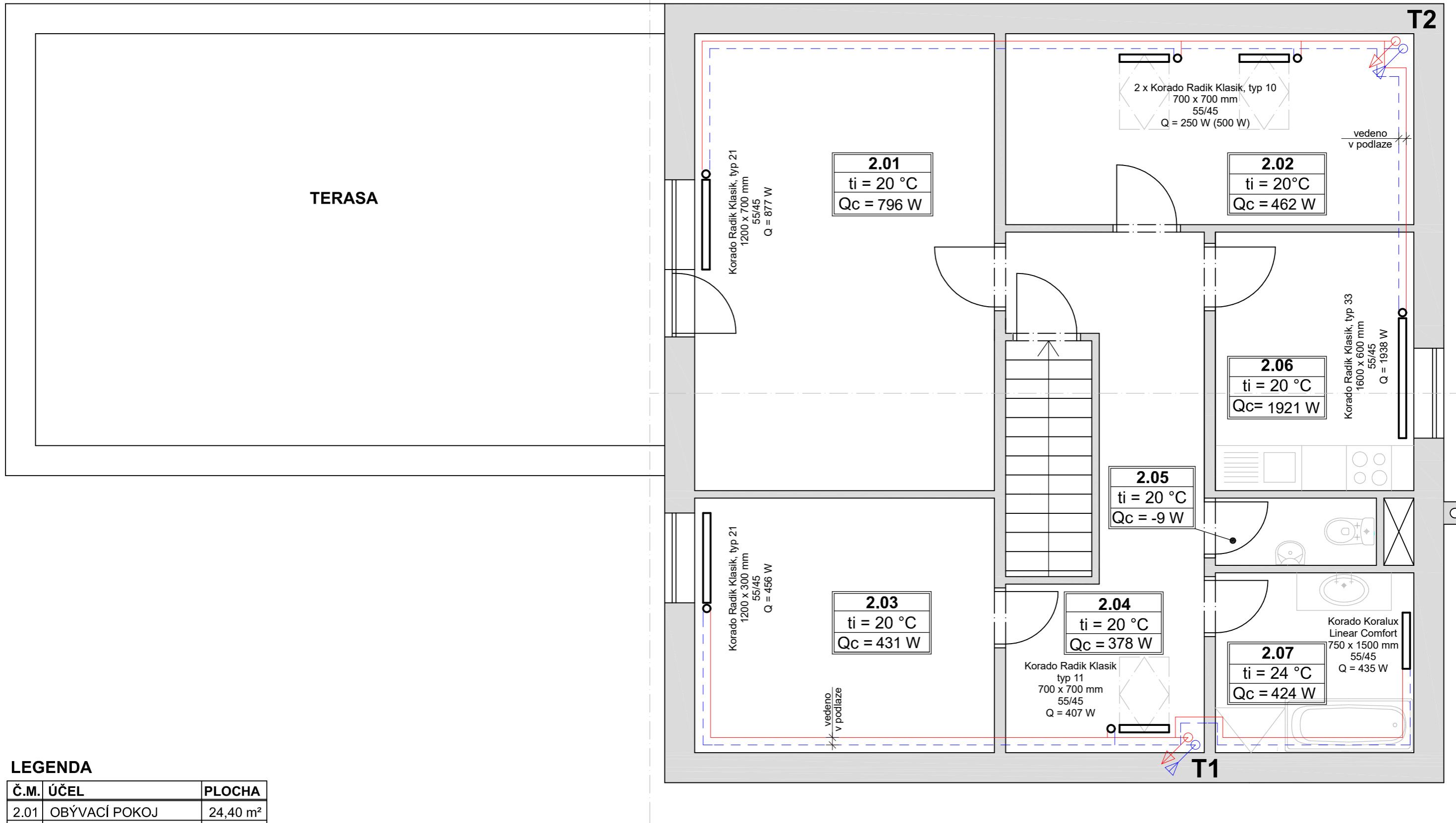


LEGENDA

Č.M.	ÚČEL	PLOCHA
1.01	OBÝVACÍ POKOJ	18,05 m ²
1.02	KUCHYŇ	17,86 m ²
1.03	LOŽNICE	21,20 m ²
1.04	CHODBA	14,58 m ²
1.05	KOUPELNA	17,58 m ²
1.06	WC	2,35 m ²
1.07	BAZÉN	46,75 m ²

— otopné potrubí
- - - vratné potrubí

Zpracoval: Tomáš Tuháček	Vedoucí bakalářské práce: doc. Ing. Karel Papež, CSc.	Školní rok: 2017/2018	Fakulta stavební ČVUT
Bakalářská práce - Katedra technických zařízení budov			Datum: 03/2018
Téma BAPA: Větrání a vytápění rodinného domu s bazénem			Meřítko: 1:50
Název výkresu: Půdorys 1.NP - napojení otopných těles, tepelné ztráty			Číslo výkresu: 5.
			Konzultant: doc. Ing. Karel Papež, CSc.



LEGENDA

Č.M.	ÚČEL	PLOCHA
2.01	OBÝVACÍ POKOJ	24,40 m ²
2.02	DĚTSKÝ POKOJ	19,89 m ²
2.03	LOŽNICE	13,60 m ²
2.04	CHODBA	14,58 m ²
2.05	WC	2,35 m ²
2.06	KUCHYŇ	9,41 m ²
2.07	KOUPELNA	6,36 m ²

— otopné potrubí
 - - - - - vratné potrubí

Zpracoval: Tomáš Tuháček	Vedoucí bakalářské práce: doc. Ing. Karel Papež, CSc.	Školní rok: 2017/2018	Fakulta stavební ČVUT
Bakalářská práce - Katedra technických zařízení budov			Datum: 03/2018
Téma BAPA: Větrání a vytápění rodinného domu s bazénem			Meřítko: 1:50
Název výkresu: Půdorys 2.NP - napojení otopných těles, tepelné ztráty			Číslo výkresu: 6. Konzultant: doc. Ing. Karel Papež, CSc.