



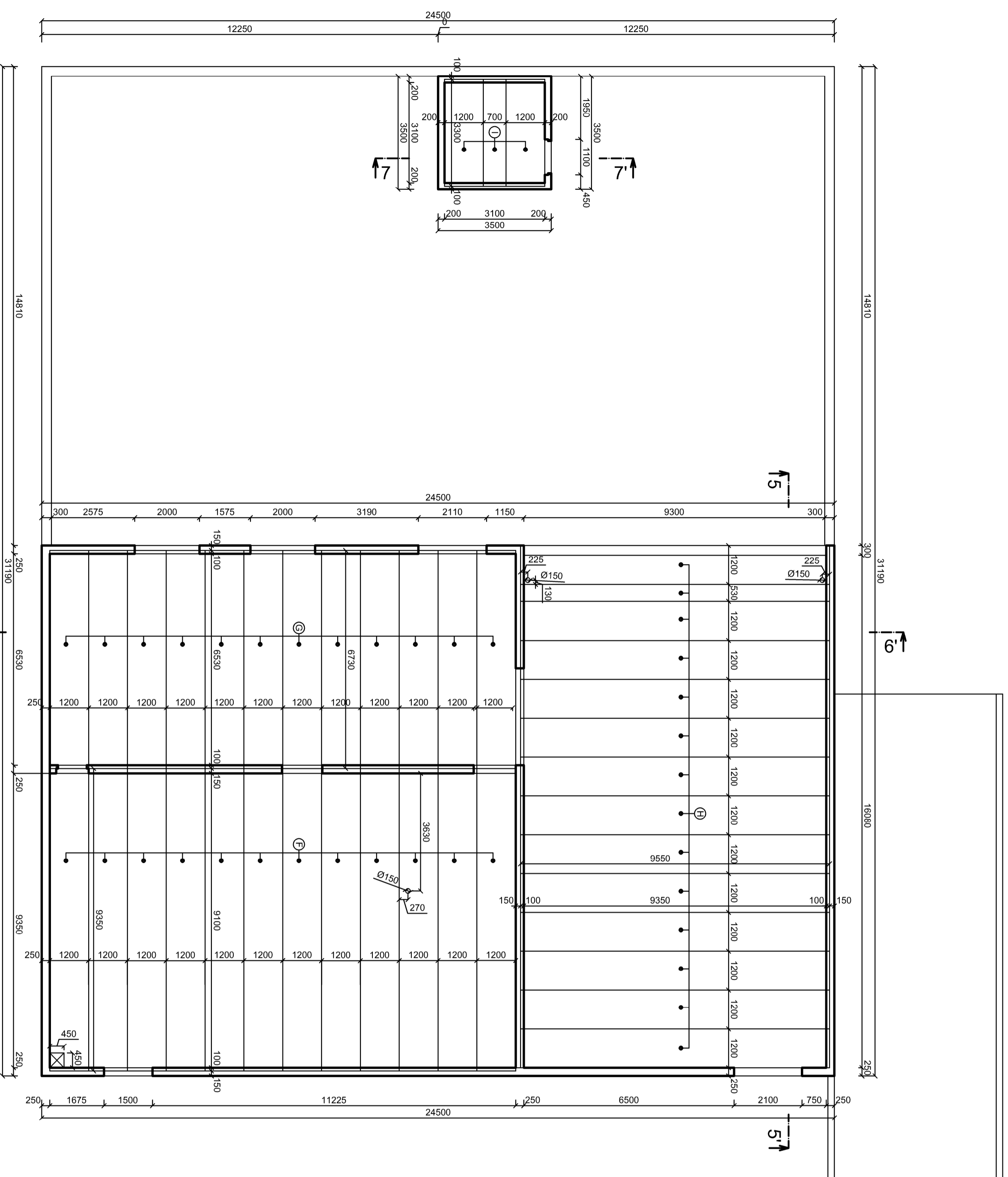
OZN.	NÁZEV PANELU	ROZMĚRY (š.d.kv)	min. uložení	váha	počet
F	SPIROLL PPD.../272	1200x9100x265	100mm	3740 kg	12
G	SPIROLL PPD.../272	1200x6530x265	100mm	2683 kg	12
H	SPIROLL PPD.../272	1200x9350x265	100mm	3842 kg	14
I	Panel SPD	1200x3300x215	100mm	-	3

LEGENDA MATERIÁLŮ:

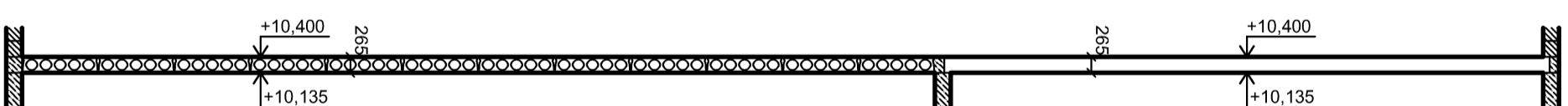
-  Monolitický železobeton C30/37
-  Nosné zdivo YTONG P2-400 PDK tl. 250mm na maltu pro zdění pro tenké spáry

POZNÁMKY:

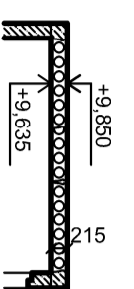
- Minimální uložení panelů na podporu je 100mm
- Zálivka spár musí být provedena před zařízením panelů
- Zálivka spár z betonu C20/25 a zářivkové výzruže



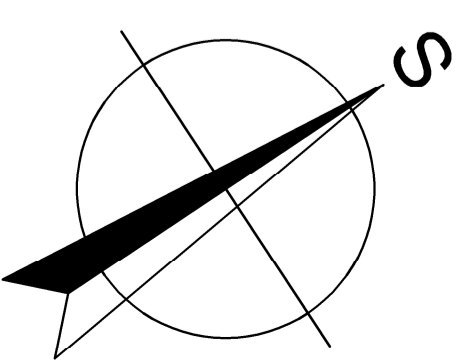
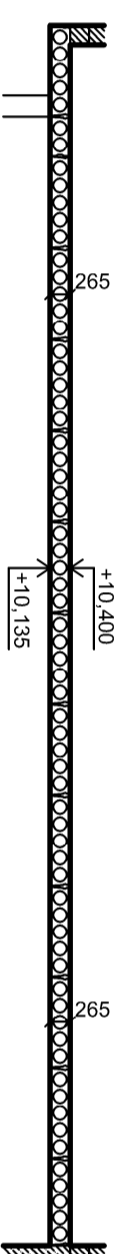
ŘEZ 6-6'



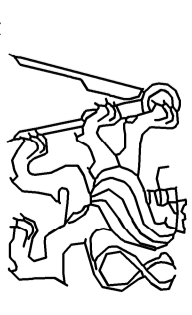
ŘEZ 7-7'



ŘEZ 5-5'



±0,000 = 665,0 m.n.m B.p.v

Vypracoval: Marek Tratalka	Vedoucí práce: Ing. Běla Štibůrková, CSc.	Školní rok: 2017/2018	
Přednět: 124BAPR - Bakalářská práce			
Akce: Sportovní centrum, Harrachov parc. č. 1034/24	Měřitko: 1:100	Datum: 18.5.2018	
Vykres: Výkres stropu nad 3. NP	Číslo výkresu: D.1.2.3		