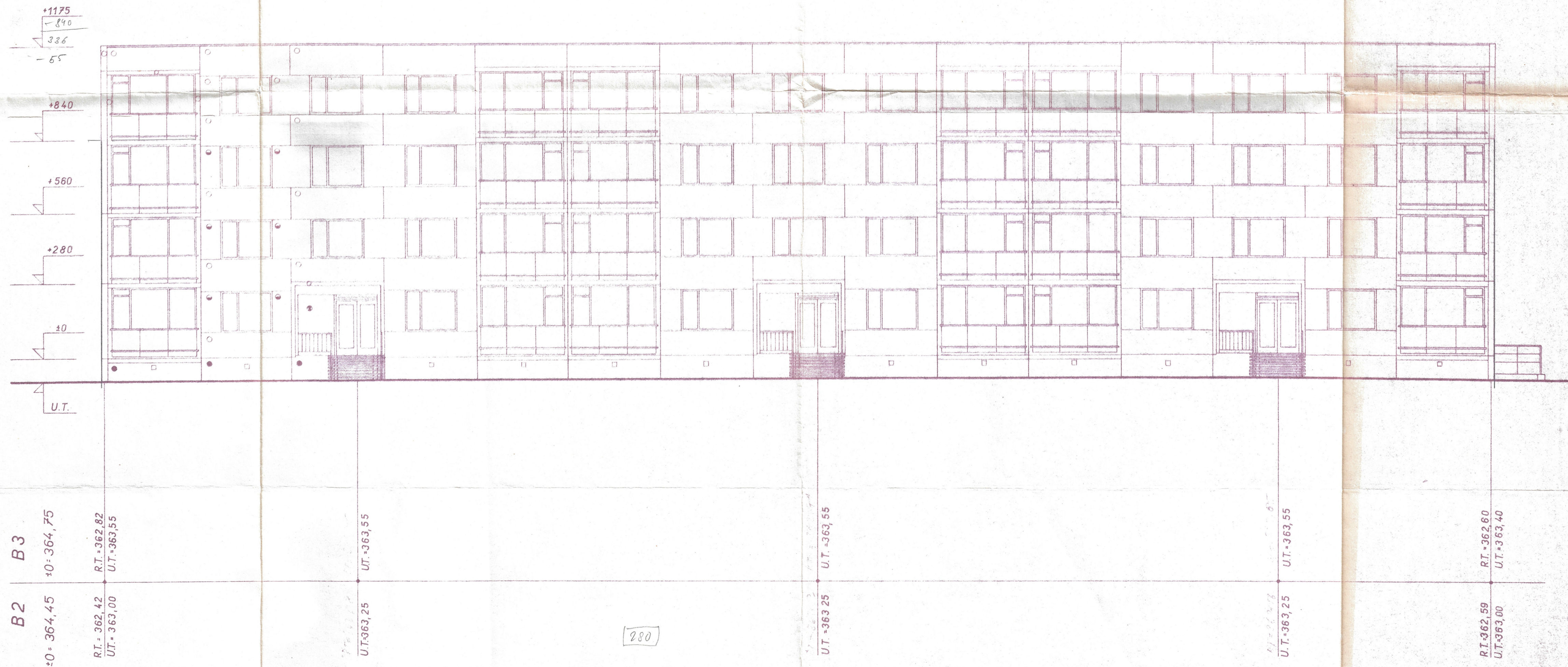


POHLED JIHOVÝCHODNÍ



- NÁSTRÍK PVAC 0001 (BÍLÝ)
- ◐ NÁSTRÍK PVAC 0002 (ŽLUTÝ)
- ◑ NÁSTRÍK PVAC 0001 (ŠEDÝ)
- CEMENTOVÁ OMÍTKA SVISLE RÝHOVANÁ

VED. ARCH. ATEL. <i>St. Arch. Ateliér</i>	VYPRACOVAN <i>St. Arch. Ateliér</i>	KRESLIL <i>St. Arch. Ateliér</i>	KRAJSKÝ PRŮMYSLOVÝ ÚSTAV PRO VÝSTAVBU MĚST A VEŠKVIC ATELIER PUČKOVA 47 OSTR. 3013
ZODP. PROJEKTANT <i>St. Arch. Ateliér</i>	VYA. KONTR. <i>St. Arch. Ateliér</i>	FORMÁT <i>A4</i>	DATUM <i>XI. 1965</i>
KRÁJ. SEVEROČESKÝ	CHOMUTOV	Č. ZAKAZBY <i>200/3-89-00</i>	ARCHA <i>1-266/3-89-00/12</i>
INVESTOR <i>ZÚ - ÚSTÍ N.L. - Střed. Chomutov</i>		ŠEKL. VÝŠK. <i>1:700</i>	ČISL. VÝŠK. <i>12</i>
CHOMUTOV - HORNÍ VES - N. ET. OBJEKTY B2, B3 POHLED JIHOVÝCHODNÍ			ROZVOŘENO V