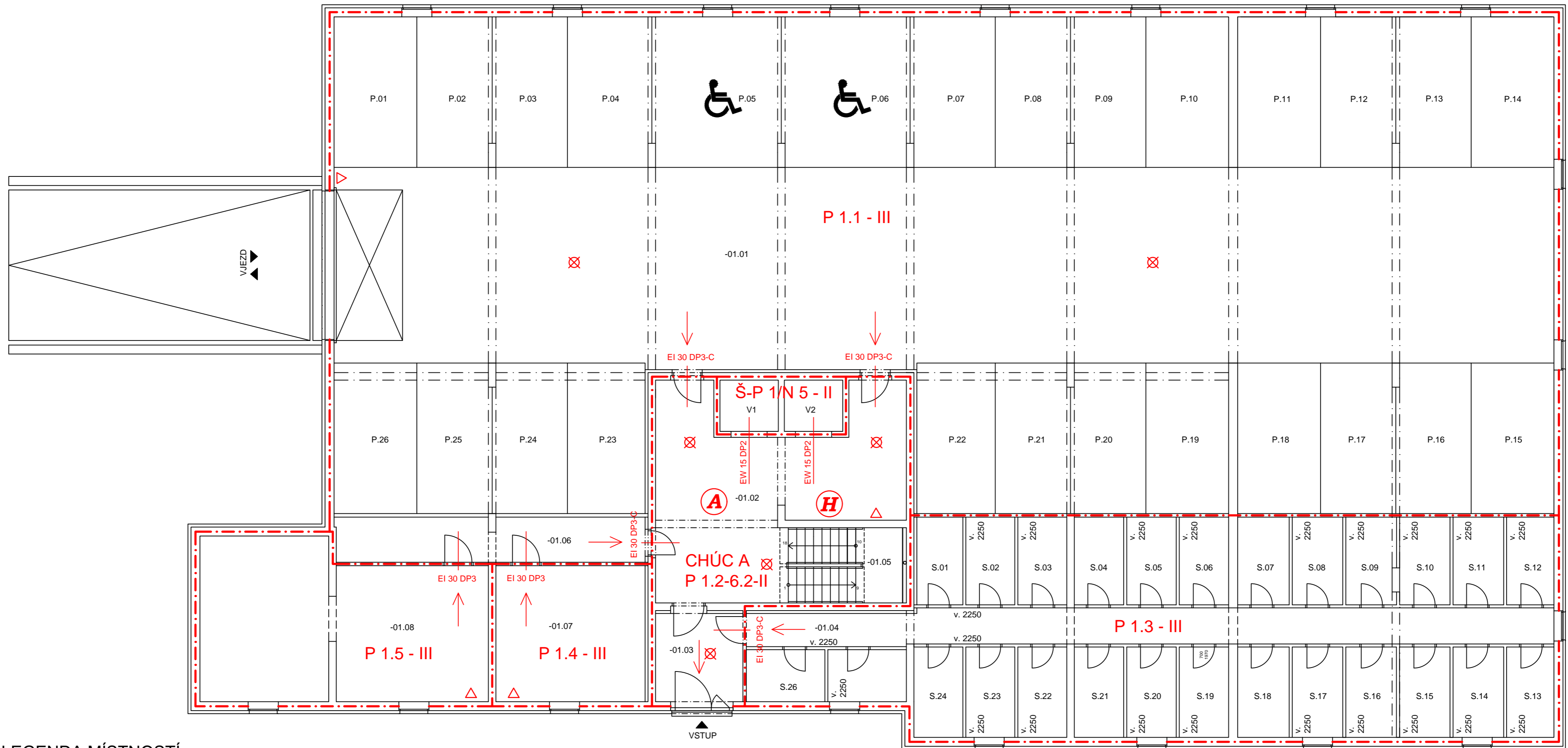


SEZNAM PŘÍLOH

D.1.3 - Požárně bezpečnostní řešení

D.1.3.b - Výkresová část

D.1.3.b.1-	POŽÁRNĚ BEZPEČNOSTNÍ ŘEŠENÍ 1.PP	M 1:100
D.1.3.b.2-	POŽÁRNĚ BEZPEČNOSTNÍ ŘEŠENÍ 1.NP	M 1:100

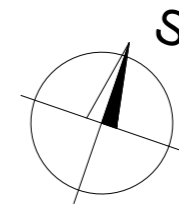


LEGENDA MÍSTNOSTÍ:

OZN.	NÁZEV MÍSTNOSTI	PLOCHA [m ²]	PODLAHA	STĚNY	STROP	POZNÁMKA	OZN.	NÁZEV MÍSTNOSTI	PLOCHA [m ²]	PODLAHA	STĚNY	STROP	POZNÁMKA
-01, SPOLEČNÉ PROSTORY							P. STÁNÍ						
01	KOMUNIKACE	263,3	POCHOZÍ NÁTĚR	P10 ŠTUK. OMÍTKA	SDK	SOKL-NÁTĚR 100 MM	023	PARKOVACÍ STÁNÍ	12,9	POJÍZDNÝ NÁTĚR	P10 MALBA	SDK	SOKL-NÁTĚR 100 MM
02	CHODBA 1	42,1	KERAMICKÁ DLAŽBA	P8 ŠTUK. OMÍTKA	SDK	KERAMICKÝ SOKL	024	PARKOVACÍ STÁNÍ	12,4	POJÍZDNÝ NÁTĚR	P10 MALBA	SDK	SOKL-NÁTĚR 100 MM
03	ZÁDVEŘÍ	8,5	KERAMICKÁ DLAŽBA	P8 ŠTUK. OMÍTKA	SDK	KERAMICKÝ SOKL	025	PARKOVACÍ STÁNÍ	12,4	POJÍZDNÝ NÁTĚR	P10 MALBA	SDK	SOKL-NÁTĚR 100 MM
04	CHODBA 2	30,3	POCHOZÍ NÁTĚR	P9 ŠTUK. OMÍTKA	SDK	SOKL-NÁTĚR 100 MM	026	PARKOVACÍ STÁNÍ	13,8	POJÍZDNÝ NÁTĚR	P10 MALBA	SDK	SOKL-NÁTĚR 100 MM
05	SCHODIŠTĚ	10,8	KERAMICKÁ DLAŽBA	P5,P6 ŠTUK. OMÍTKA	SDK	KERAMICKÝ SOKL	S. SKLEPY						
06	CHODBA 3	15,3	POCHOZÍ NÁTĚR	P9 ŠTUK. OMÍTKA	SDK	SOKL-NÁTĚR 100 MM	001	SKLEP	4,5	POCHOZÍ NÁTĚR	P9 ŠTUK. OMÍTKA	SDK	SOKL-NÁTĚR 100 MM
07	KOTELNA	22,4	POCHOZÍ NÁTĚR	P9 ŠTUK. OMÍTKA	SDK	SOKL-NÁTĚR 100 MM	002	SKLEP	4,7	POCHOZÍ NÁTĚR	P9 ŠTUK. OMÍTKA	SDK	SOKL-NÁTĚR 100 MM
08	TECH. MÍSTNOST	46,7	POCHOZÍ NÁTĚR	P9 ŠTUK. OMÍTKA	SDK	SOKL-NÁTĚR 100 MM	003	SKLEP	4,7	POCHOZÍ NÁTĚR	P9 ŠTUK. OMÍTKA	SDK	SOKL-NÁTĚR 100 MM
P. STÁNÍ							004	SKLEP	4,8	POCHOZÍ NÁTĚR	P9 ŠTUK. OMÍTKA	SDK	SOKL-NÁTĚR 100 MM
001	PARKOVACÍ STÁNÍ	13,8	POJÍZDNÝ NÁTĚR	P10 MALBA	SDK	SOKL-NÁTĚR 100 MM	005	SKLEP	4,8	POCHOZÍ NÁTĚR	P9 ŠTUK. OMÍTKA	SDK	SOKL-NÁTĚR 100 MM
002	PARKOVACÍ STÁNÍ	12,4	POJÍZDNÝ NÁTĚR	P10 MALBA	SDK	SOKL-NÁTĚR 100 MM	006	SKLEP	4,8	POCHOZÍ NÁTĚR	P9 ŠTUK. OMÍTKA	SDK	SOKL-NÁTĚR 100 MM
003	PARKOVACÍ STÁNÍ	12,4	POJÍZDNÝ NÁTĚR	P10 MALBA	SDK	SOKL-NÁTĚR 100 MM	007	SKLEP	5,0	POCHOZÍ NÁTĚR	P9 ŠTUK. OMÍTKA	MALBA	SOKL-NÁTĚR 100 MM
004	PARKOVACÍ STÁNÍ	13,9	POJÍZDNÝ NÁTĚR	P10 MALBA	SDK	SOKL-NÁTĚR 100 MM	008	SKLEP	4,9	POCHOZÍ NÁTĚR	P9 ŠTUK. OMÍTKA	MALBA	SOKL-NÁTĚR 100 MM
005	PARKOVACÍ STÁNÍ	21,3	POJÍZDNÝ NÁTĚR	P10 MALBA	SDK	SOKL-NÁTĚR 100 MM	009	SKLEP	4,8	POCHOZÍ NÁTĚR	P9 ŠTUK. OMÍTKA	MALBA	SOKL-NÁTĚR 100 MM
006	PARKOVACÍ STÁNÍ	21,1	POJÍZDNÝ NÁTĚR	P10 MALBA	SDK	SOKL-NÁTĚR 100 MM	010	SKLEP	4,9	POCHOZÍ NÁTĚR	P9 ŠTUK. OMÍTKA	MALBA	SOKL-NÁTĚR 100 MM
007	PARKOVACÍ STÁNÍ	14,0	POJÍZDNÝ NÁTĚR	P10 MALBA	SDK	SOKL-NÁTĚR 100 MM	011	SKLEP	4,9	POCHOZÍ NÁTĚR	P9 ŠTUK. OMÍTKA	MALBA	SOKL-NÁTĚR 100 MM
008	PARKOVACÍ STÁNÍ	12,4	POJÍZDNÝ NÁTĚR	P10 MALBA	SDK	SOKL-NÁTĚR 100 MM	012	SKLEP	4,6	POCHOZÍ NÁTĚR	P9 ŠTUK. OMÍTKA	MALBA	SOKL-NÁTĚR 100 MM
009	PARKOVACÍ STÁNÍ	12,4	POJÍZDNÝ NÁTĚR	P10 MALBA	SDK	SOKL-NÁTĚR 100 MM	013	SKLEP	4,7	POCHOZÍ NÁTĚR	P9 ŠTUK. OMÍTKA	MALBA	SOKL-NÁTĚR 100 MM
010	PARKOVACÍ STÁNÍ	13,8	POJÍZDNÝ NÁTĚR	P10 MALBA	SDK	SOKL-NÁTĚR 100 MM	014	SKLEP	5,0	POCHOZÍ NÁTĚR	P9 ŠTUK. OMÍTKA	MALBA	SOKL-NÁTĚR 100 MM
011	PARKOVACÍ STÁNÍ	13,8	POJÍZDNÝ NÁTĚR	P10 MALBA	MALBA	SOKL-NÁTĚR 100 MM	015	SKLEP	5,0	POCHOZÍ NÁTĚR	P9 ŠTUK. OMÍTKA	MALBA	SOKL-NÁTĚR 100 MM
012	PARKOVACÍ STÁNÍ	12,4	POJÍZDNÝ NÁTĚR	P10 MALBA	MALBA	SOKL-NÁTĚR 100 MM	016	SKLEP	5,0	POCHOZÍ NÁTĚR	P9 ŠTUK. OMÍTKA	MALBA	SOKL-NÁTĚR 100 MM
013	PARKOVACÍ STÁNÍ	12,4	POJÍZDNÝ NÁTĚR	P10 MALBA	MALBA	SOKL-NÁTĚR 100 MM	017	SKLEP	5,0	POCHOZÍ NÁTĚR	P9 ŠTUK. OMÍTKA	MALBA	SOKL-NÁTĚR 100 MM
014	PARKOVACÍ STÁNÍ	13,8	POJÍZDNÝ NÁTĚR	P10 MALBA	MALBA	SOKL-NÁTĚR 100 MM	018	SKLEP	5,1	POCHOZÍ NÁTĚR	P9 ŠTUK. OMÍTKA	MALBA	SOKL-NÁTĚR 100 MM
015	PARKOVACÍ STÁNÍ	13,8	POJÍZDNÝ NÁTĚR	P10 MALBA	MALBA	SOKL-NÁTĚR 100 MM	019	SKLEP	4,9	POCHOZÍ NÁTĚR	P9 ŠTUK. OMÍTKA	SDK	SOKL-NÁTĚR 100 MM
016	PARKOVACÍ STÁNÍ	12,4	POJÍZDNÝ NÁTĚR	P10 MALBA	MALBA	SOKL-NÁTĚR 100 MM	020	SKLEP	4,9	POCHOZÍ NÁTĚR	P9 ŠTUK. OMÍTKA	SDK	SOKL-NÁTĚR 100 MM
017	PARKOVACÍ STÁNÍ	12,4	POJÍZDNÝ NÁTĚR	P10 MALBA	MALBA	SOKL-NÁTĚR 100 MM	021	SKLEP	4,9	POCHOZÍ NÁTĚR	P9 ŠTUK. OMÍTKA	SDK	SOKL-NÁTĚR 100 MM
018	PARKOVACÍ STÁNÍ	13,8	POJÍZDNÝ NÁTĚR	P10 MALBA	MALBA	SOKL-NÁTĚR 100 MM	022	SKLEP	4,9	POCHOZÍ NÁTĚR	P9 ŠTUK. OMÍTKA	SDK	SOKL-NÁTĚR 100 MM
019	PARKOVACÍ STÁNÍ	13,8	POJÍZDNÝ NÁTĚR	P10 MALBA	SDK	SOKL-NÁTĚR 100 MM	023	SKLEP	4,9	POCHOZÍ NÁTĚR	P9 ŠTUK. OMÍTKA	SDK	SOKL-NÁTĚR 100 MM
020	PARKOVACÍ STÁNÍ	12,4	POJÍZDNÝ NÁTĚR	P10 MALBA	SDK	SOKL-NÁTĚR 100 MM	024	SKLEP	4,9	POCHOZÍ NÁTĚR	P9 ŠTUK. OMÍTKA	SDK	SOKL-NÁTĚR 100 MM
021	PARKOVACÍ STÁNÍ	12,4	POJÍZDNÝ NÁTĚR	P10 MALBA	SDK	SOKL-NÁTĚR 100 MM	025	SKLEP	4,5	POCHOZÍ NÁTĚR	P9 ŠTUK. OMÍTKA	SDK	SOKL-NÁTĚR 100 MM
022	PARKOVACÍ STÁNÍ	13,0	POJÍZDNÝ NÁTĚR	P10 MALBA	SDK	SOKL-NÁTĚR 100 MM	026	SKLEP	4,5	POCHOZÍ NÁTĚR	P9 ŠTUK. OMÍTKA	SDK	SOKL-NÁTĚR 100 MM

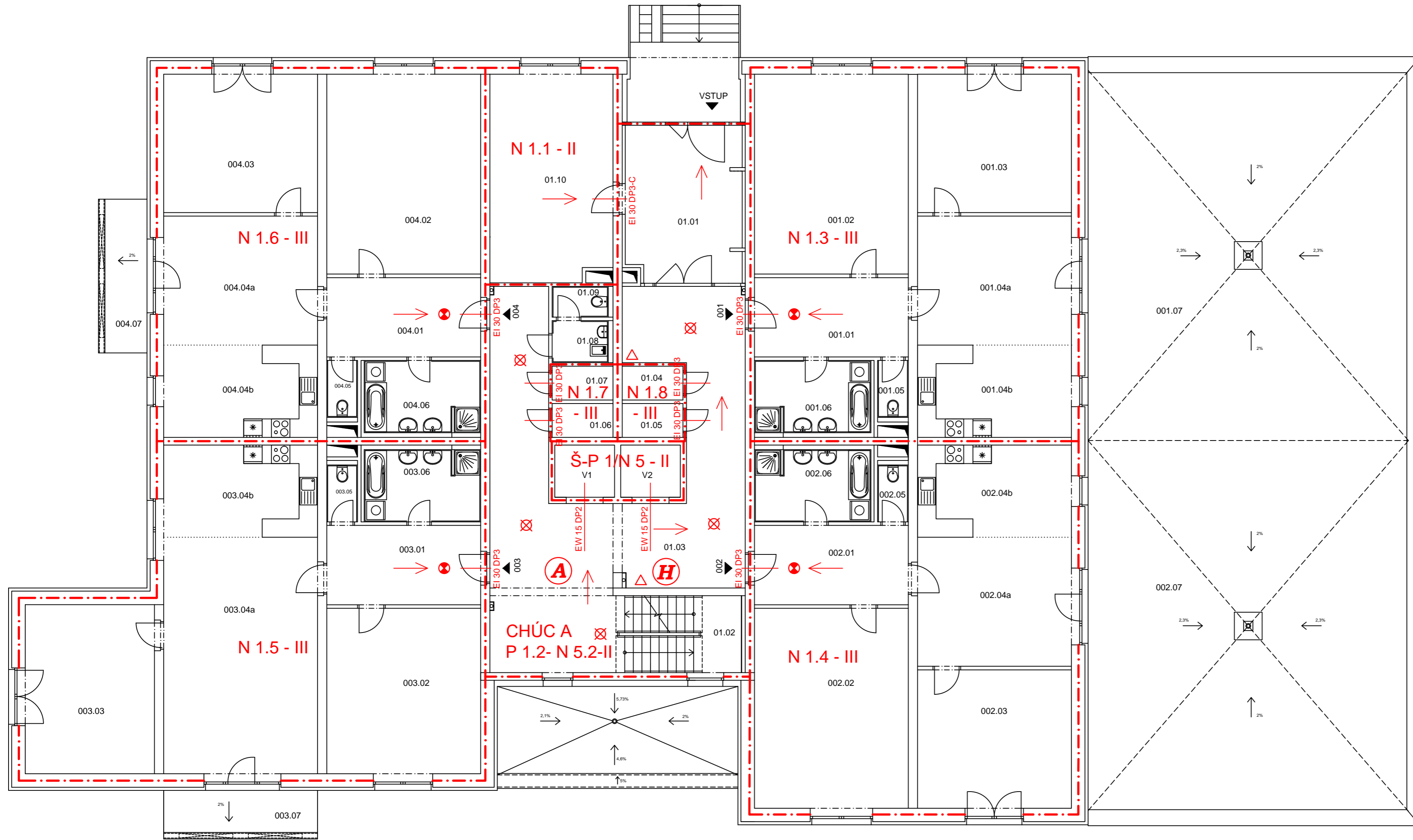
- NOUZOVÉ OSVĚTLENÍ
- HYDRANT (HADICOVÝ SYSTÉM)
- CHRÁNĚNÁ ÚNIKOVÁ CESTA TYPU A
- AUTONOMNÍ HLÁŠIČ KOUŘE
- PŘENOSNÝ HASIČÍ PŘÍSTROJ PRAŠKOVÝ P6/21A

STROPNÍ KONSTRUKCE - POŽÁRNÍ ODOLNOST REI 180 DP1
 PŘÍČKY - POŽÁRNÍ ODOLNOST EI 180 DP1
 OBVODOVÉ STĚNY - REI 180 DP1
 VNITŘNÍ NOSNÉ KONSTRUKCE - REI 180 DP1



±0,000 = 347,500 m n.m. (Bpv)

OBOR	R	KATEDRA	K124	JMÉNO STUDENTA		
ROČNÍK	4.	VYUČUJÍCÍ	ING. BĚLA STIBŮRKOVÁ, CSc.	JAKUB KRÁSL		
STUPEŇ PD : PROJEKT PRO STAVEBNÍ POVOLENÍ						
MÍSTO STAVBY : PRAHA 12 - K.Ú. MODŘANY						
AKCE :	BAKALÁŘSKÁ PRÁCE PROJEKT BYTOVÉHO DOMU				FORMÁT	A2 (4xA4)
OBSAH :	POŽÁRNĚ BEZPEČNOSTNÍ ŘEŠENÍ - 1.PP				MĚŘÍTKO	1:100
					DATUM	05/2018
					DÍL Č.	D.1.3.b
					VÝKRES Č.	1

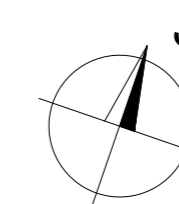


- NOUZOVÉ OSVĚTLENÍ
- HYDRANT (HADICOVÝ SYSTÉM)
- CHRÁNĚNÁ ÚNIKOVÁ CESTA TYPU A
- AUTONOMNÍ HLÁSIČ KOUŘE
- PŘENOSNÝ HASIČÍ PŘÍSTROJ PRAŠKOVÝ P6/21A

STROPNÍ KONSTRUKCE - POŽÁRNÍ ODOLNOST REI 180 DP1
 PŘÍČKY - POŽÁRNÍ ODOLNOST EI 180 DP1
 OBVODOVÉ STĚNY - REI 180 DP1
 VNITŘNÍ NOSNÉ KONSTRUKCE - REI 180 DP1

LEGENDA MÍSTNOSTÍ:

OZN.	NÁZEV MÍSTNOSTI	PLOCHA [m²]	PODLAHA	ÚPRAVA POVRCHU	POZNÁMKA	OZN.	NÁZEV MÍSTNOSTI	PLOCHA [m²]	PODLAHA	ÚPRAVA POVRCHU	POZNÁMKA	OZN.	NÁZEV MÍSTNOSTI	PLOCHA [m²]	PODLAHA	ÚPRAVA POVRCHU	POZNÁMKA			
01.01	VSTUPNÍ HALA	20,2	KERAMICKÁ DLAŽBA	P4	ŠTUK. OM. + SDK PODHL.	KERAMICKÝ SOKL	001.04b	KUCHYŇE	15,0	LAMINÁT. PODLAHA	P1	ŠTUKOVÁ OMÍTKA	DŘEVĚNÝ SOKL	003.03	LOŽNICE	23,1	LAMINÁT. PODLAHA	P1	ŠTUKOVÁ OMÍTKA	DŘEVĚNÝ SOKL
01.02	SCHODIŠTĚ	10,8	KERAMICKÁ DLAŽBA	P5,P6	ŠTUKOVÁ OMÍTKA	KERAMICKÝ SOKL	001.05	WC	1,9	KERAMICKÁ DLAŽBA	P2	KERAMICKÝ OBKLAD	OBKLAD DO V. 1500 MM	003.04a	OBYVACÍ POKOJ	38,5	LAMINÁT. PODLAHA	P1	ŠTUKOVÁ OMÍTKA	DŘEVĚNÝ SOKL
01.03	CHODBA	65,8	KERAMICKÁ DLAŽBA	P4	ŠTUKOVÁ OMÍTKA	KERAMICKÝ SOKL	001.06	KOUPELNA	8,8	KERAMICKÁ DLAŽBA	P2	KERAMICKÝ OBKLAD	OBKLAD DO V. 2200 MM	003.04b	KUCHYŇE	15,0	LAMINÁT. PODLAHA	P1	ŠTUKOVÁ OMÍTKA	DŘEVĚNÝ SOKL
01.04	SKLAD 1	2,2	KERAMICKÁ DLAŽBA	P4	ŠTUKOVÁ OMÍTKA	KERAMICKÝ SOKL	001.07	TERASA	125,8	ZELENÁ STŘECHA	S3	-	-	003.05	WC	1,9	KERAMICKÁ DLAŽBA	P2	KERAMICKÝ OBKLAD	OBKLAD DO V. 1500 MM
01.05	SKLAD 2	2,2	KERAMICKÁ DLAŽBA	P4	ŠTUKOVÁ OMÍTKA	KERAMICKÝ SOKL	002.01	ZÁDVEŘÍ	12,9	KERAMICKÁ DLAŽBA	P3	ŠTUKOVÁ OMÍTKA	KERAMICKÝ SOKL	003.06	KOUPELNA	8,8	KERAMICKÁ DLAŽBA	P2	KERAMICKÝ OBKLAD	OBKLAD DO V. 2200 MM
01.06	SKLAD 3	2,2	KERAMICKÁ DLAŽBA	P4	ŠTUKOVÁ OMÍTKA	KERAMICKÝ SOKL	002.02	POKOJ	32,5	LAMINÁT. PODLAHA	P1	ŠTUKOVÁ OMÍTKA	DŘEVĚNÝ SOKL	003.07	BALKON	6,9	KERAMICKÁ DLAŽBA	P7	-	KERAMICKÝ SOKL
01.07	SKLAD 4	2,2	KERAMICKÁ DLAŽBA	P4	ŠTUKOVÁ OMÍTKA	KERAMICKÝ SOKL	002.03	LOŽNICE	22,5	LAMINÁT. PODLAHA	P1	ŠTUKOVÁ OMÍTKA	DŘEVĚNÝ SOKL	004.01	ZÁDVEŘÍ	12,9	KERAMICKÁ DLAŽBA	P3	ŠTUKOVÁ OMÍTKA	KERAMICKÝ SOKL
01.08	ÚKLID	2,5	KERAMICKÁ DLAŽBA	P4	KERAMICKÝ OBKLAD	OBKLAD DO V. 1500 MM	002.04a	OBYVACÍ POKOJ	21,0	LAMINÁT. PODLAHA	P1	ŠTUKOVÁ OMÍTKA	DŘEVĚNÝ SOKL	004.02	POKOJ	32,5	LAMINÁT. PODLAHA	P1	ŠTUKOVÁ OMÍTKA	DŘEVĚNÝ SOKL
01.09	WC	1,8	KERAMICKÁ DLAŽBA	P4	KERAMICKÝ OBKLAD	OBKLAD DO V. 1500 MM	002.04b	KUCHYŇE	15,0	LAMINÁT. PODLAHA	P1	ŠTUKOVÁ OMÍTKA	DŘEVĚNÝ SOKL	004.03	LOŽNICE	22,5	LAMINÁT. PODLAHA	P1	ŠTUKOVÁ OMÍTKA	DŘEVĚNÝ SOKL
01.10	KOČÁRKÁRNA	26,6	KERAMICKÁ DLAŽBA	P4	ŠTUKOVÁ OMÍTKA	KERAMICKÝ SOKL	002.05	WC	1,9	KERAMICKÁ DLAŽBA	P2	KERAMICKÝ OBKLAD	OBKLAD DO V. 1500 MM	004.04a	OBYVACÍ POKOJ	21,0	LAMINÁT. PODLAHA	P1	ŠTUKOVÁ OMÍTKA	DŘEVĚNÝ SOKL
001.01	ZÁDVEŘÍ	12,9	KERAMICKÁ DLAŽBA	P3	ŠTUKOVÁ OMÍTKA	KERAMICKÝ SOKL	002.06	KOUPELNA	8,8	KERAMICKÁ DLAŽBA	P2	KERAMICKÝ OBKLAD	OBKLAD DO V. 2200 MM	004.04b	KUCHYŇE	15,0	LAMINÁT. PODLAHA	P1	ŠTUKOVÁ OMÍTKA	DŘEVĚNÝ SOKL
001.02	POKOJ	32,5	LAMINÁT. PODLAHA	P1	ŠTUKOVÁ OMÍTKA	DŘEVĚNÝ SOKL	002.07	TERASA	125,8	ZELENÁ STŘECHA	S3	-	-	004.05	WC	1,9	KERAMICKÁ DLAŽBA	P2	KERAMICKÝ OBKLAD	OBKLAD DO V. 1500 MM
001.03	LOŽNICE	22,5	LAMINÁT. PODLAHA	P1	ŠTUKOVÁ OMÍTKA	DŘEVĚNÝ SOKL	003.01	ZÁDVEŘÍ	12,9	KERAMICKÁ DLAŽBA	P3	ŠTUKOVÁ OMÍTKA	KERAMICKÝ SOKL	004.06	KOUPELNA	8,8	KERAMICKÁ DLAŽBA	P2	KERAMICKÝ OBKLAD	OBKLAD DO V. 2200 MM
001.04a	OBYVACÍ POKOJ	21,0	LAMINÁT. PODLAHA	P1	ŠTUKOVÁ OMÍTKA	DŘEVĚNÝ SOKL	003.02	POKOJ	26,9	LAMINÁT. PODLAHA	P1	ŠTUKOVÁ OMÍTKA	DŘEVĚNÝ SOKL	004.07	BALKON	6,9	KERAMICKÁ DLAŽBA	P7	-	KERAMICKÝ SOKL



±0,000 = 347,500 m n.m. (Bpv)

OBOR	R	KATEDRA	K124	JMÉNO STUDENTA		
ROČNÍK	4.	VYUČUJÍCÍ	ING. BĚLA STIBŮRKOVÁ, CSc.	JAKUB KRÁSL		
STUPEŇ PD : PROJEKT PRO STAVEBNÍ POVOLENÍ						
MÍSTO STAVBY : PRAHA 12 - K.Ú. MODŘANY						
AKCE :	BAKALÁŘSKÁ PRÁCE PROJEKT BYTOVÉHO DOMU				FORMÁT	A2 (4xA4)
OBSAH :	POŽÁRNĚ BEZPEČNOSTNÍ ŘEŠENÍ - 1.NP				DATUM	05/2018
		DÍL Č.	D.1.3.b	VÝKRES Č.	2	