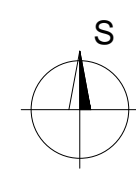
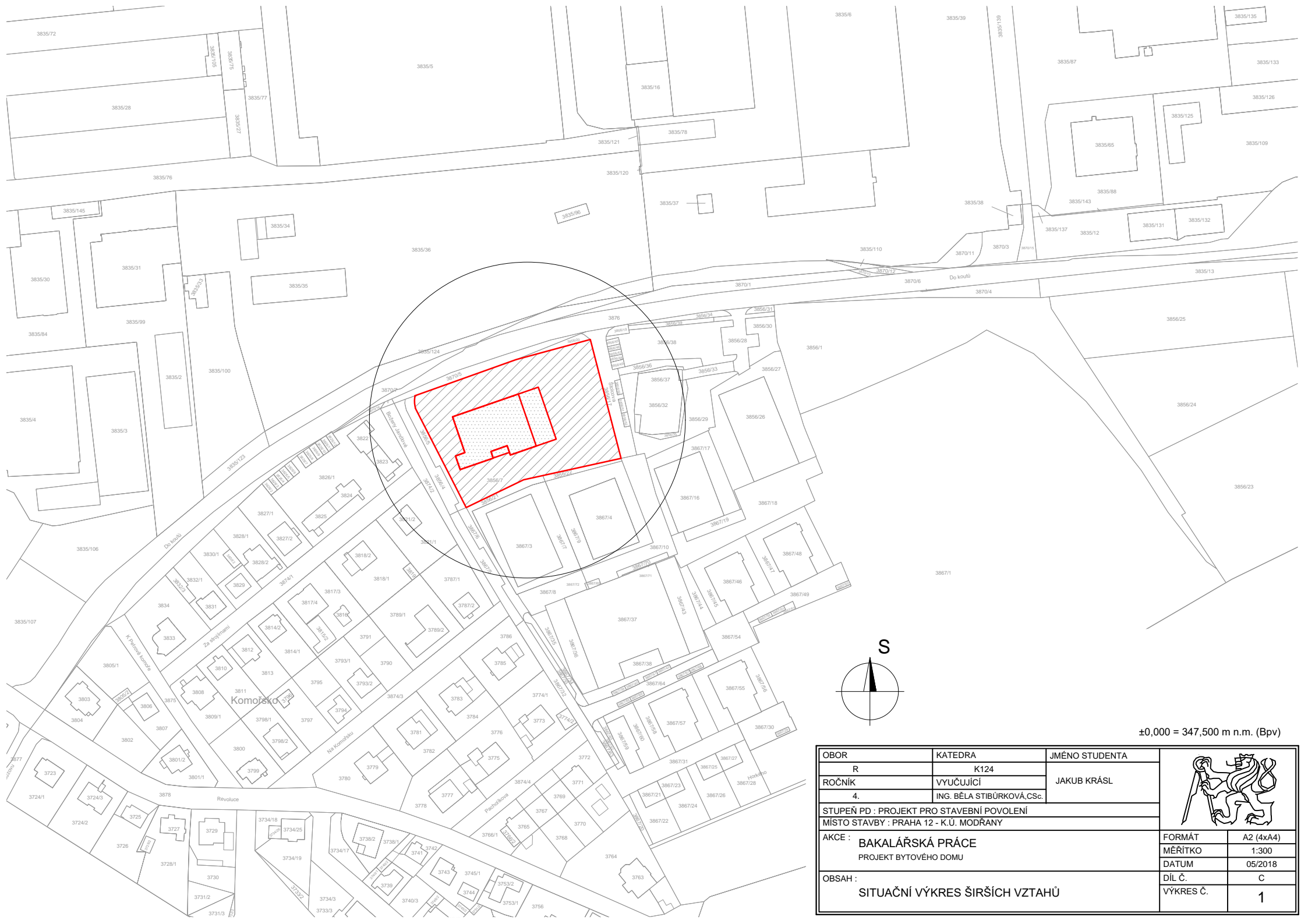


## **SEZNAM PŘÍLOH**


### **C. Situační výkresy**

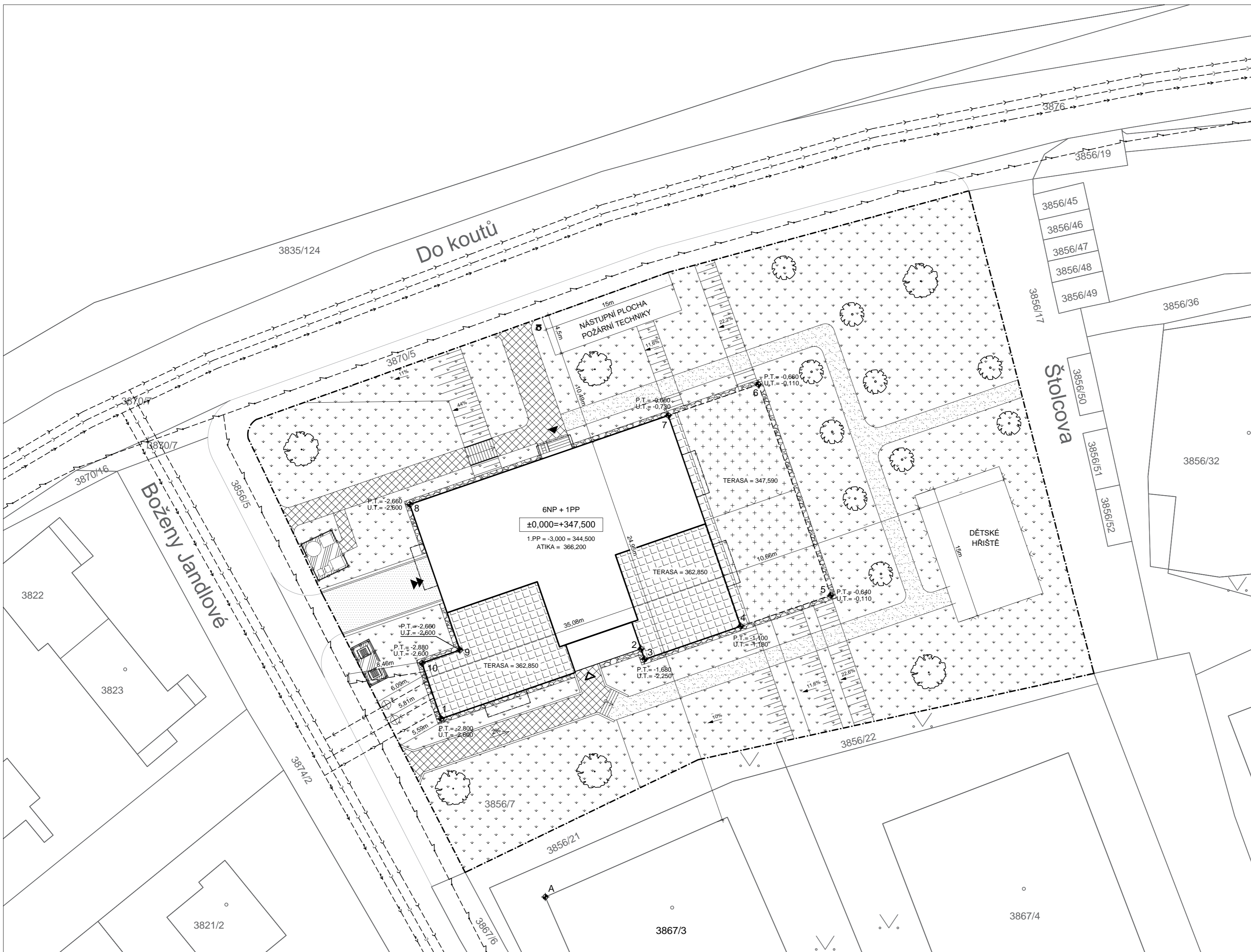
C.1 - Situační výkres širších vztahů  
C.2 - Koordinační situační výkres

M 1:2000  
M 1:300



±0,000 = 347,500 m n.m. (Bpv)

OBOR R	KATEDRA K124	JMÉNO STUDENTA	
ROČNÍK 4.	VYUČUJÍCÍ ING. BĚLA STIBŮRKOVÁ, CSc.	JAKUB KRÁSL	
STUPEŇ PD : PROJEKT PRO STAVEBNÍ POVOLENÍ			
MÍSTO STAVBY : PRAHA 12 - K.Ú. MODŘANY			
AKCE :	BAKALÁŘSKÁ PRÁCE PROJEKT BYTOVÉHO DOMU		FORMÁT A2 (4xA4)
OBSAH :	SITUAČNÍ VÝKRES ŠIRŠÍCH VZTAHŮ		MĚŘITKO 1:300
			DATUM 05/2018
			DÍL Č. C
			VÝKRES Č. 1



### LEGENDA

- BYTOVÝ DŮM
- SUTERÉN BYTOVÉHO DOMU
- HRANICE POZEMKU
- OPLOČENÍ
- BETONOVÁ DLAŽBA NA TERČÍCH
- BETONOVÁ ZÁMKOVÁ DLAŽBA
- PÍSKOVÝ ZAHRADNÍ CHODNÍK
- VJEZD - ASFALT
- TERASA - ZELENÁ STŘECHA
- ZELENĚ
- OKAPOVÝ CHODNÍK - OBLÁZKOVÝ ZÁSYP
- KONTEJNEROVÉ STÁNÍ - ZÁMKOVÁ DLAŽBA
- HLAVNÍ VSTUP
- VEDLEJŠÍ VSTUP
- VJEZD DO GARÁŽE

### INŽENÝRSKÉ SÍTĚ

- SPLAŠKOVÁ KANALIZACE
- DEŠŤOVÁ KANALIZACE
- VODOVOD
- ELEKTRO KABELY - NN
- NADZEMNÍ HYDRANT

### OSTATNÍ OBJEKTY

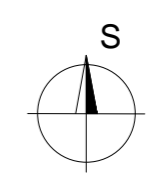
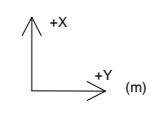
- STÁNÍ PRO KONTEJNERY - TRÍDĚNÝ ODPAD
- STÁNÍ PRO KONTEJNERY - SMĚSNÝ ODPAD
- STROM

### STANIČENÍ ROHŮ OBJEKTU

VÝCHOZÍ BOD: BOD A, UMÍSTĚNÝ NA BUDOVĚ Č. 3867/3.

BOD	SOUŘADNICE X (m)	SOUŘADNICE Y (m)
1	+19,962	-11,667
2	+27,780	+10,707
3	+26,614	+11,108
4	+30,317	+21,869
5	+33,785	+31,949
6	+57,377	+23,832
7	+53,911	+13,757
8	+43,960	-15,165
9	+27,649	-9,552
10	+26,185	-13,808

SOUŘADNICOVÝ SYSTÉM:



±0,000 = 347,500 m n.m. (Bpv)

OBOR	KATEDRA	JMÉNO STUDENTA	
R	K124	JAKUB KRÁSL	
ROČNÍK	VYUČJICÍ	ING. BĚLA ŠTIBŮRKOVÁ, CSc.	
4.			
STUPEŇ PD : PROJEKT PRO STAVEBNÍ POVOLENÍ			
MÍSTO STAVBY : PRAHA 12 - K.U. MODRANY			
AKCE :	BAKALÁŘSKÁ PRÁCE	FORMÁT	A2 (4xA4)
	PROJEKT BYTOVÉHO DOMU	MĚŘÍTKO	1:300
		DATUM	05/2018
OBSAH :	KOORDINAČNÍ SITUAČNÍ VÝKRES	DIL. Č.	C
		VÝKRES Č.	2