

BAKALÁŘSKÁ PRÁCE

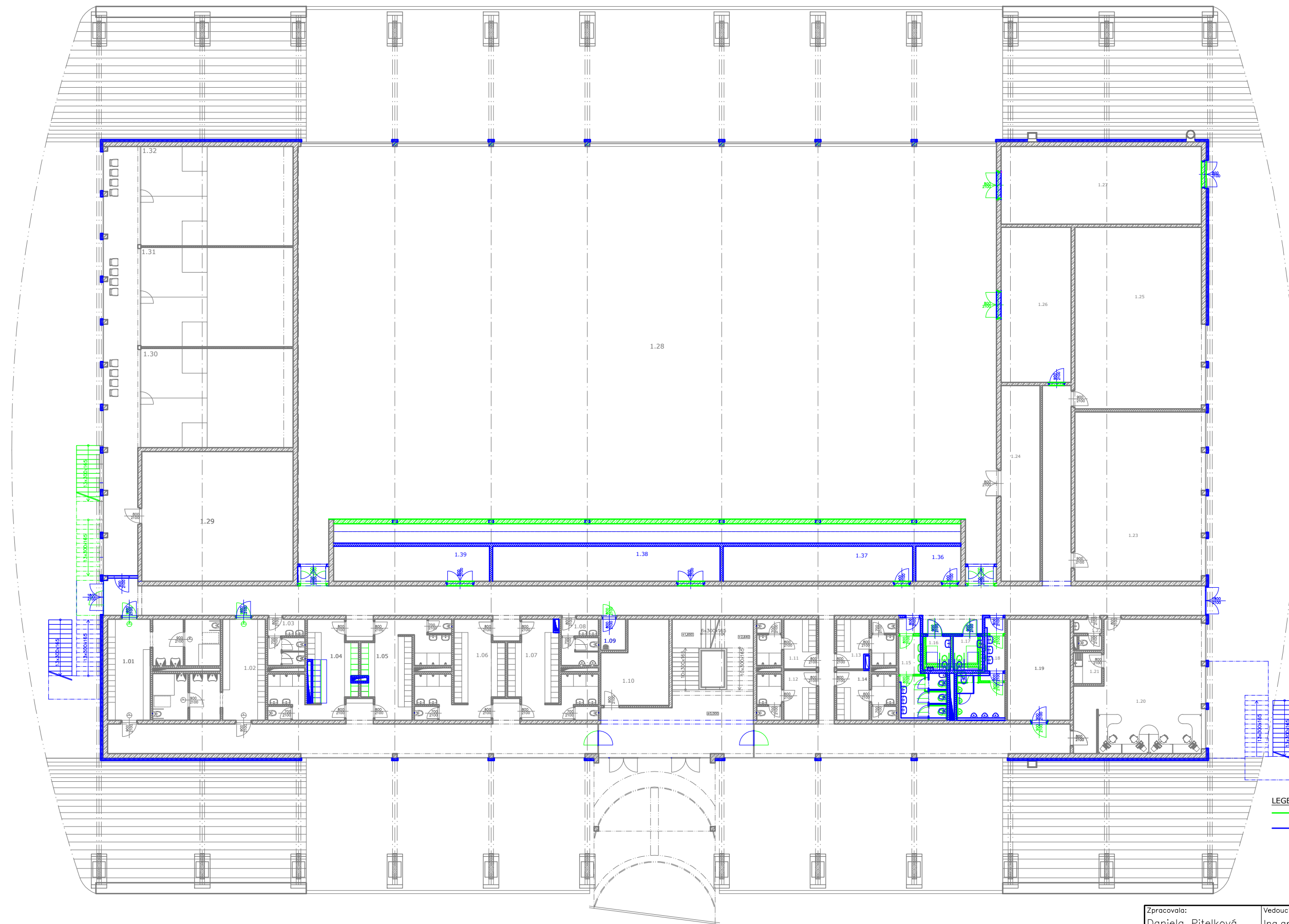
Část 2 - Stavební revize

Daniela Pitelková



ČVUT

ČESKÉ VYSOKÉ
UČENÍ TECHNICKÉ
V PRAZE



LEGENDA:
 PŮVODNÍ NÁVRH
 NOVÝ NÁVRH

Předloha: Kristýna Turková

Zpracovala: Daniela Pítelková	Vedoucí bakalářské práce: Ing.arch. P.Hejtmánek	Fakulta stavební ČVUT
Název projektu: SPORTOVNÍ HALA PRAHA, ŘEPA	Část: Část 2 – STAVEBNÍ REVIZE	Datum 20.5.2018
Výkres: 1.NP – ILUSTRACE	Číslo výkresu: SR_2.1	Měřítko — Formát A3



LEGENDA:
 — PŮVODNÍ NÁVRH
 — NOVÝ NÁVRH

HLAVNÍ VSTUP

Předloha: Kristýna Turková



Zpracovala: Daniela Pítelková	Vedoucí bakalářské práce: Ing.arch. P.Hejtmánek	Fakulta stavební ČVUT
Název projektu: SPORTOVNÍ HALA PRAHA, ŘEPY	Část: Část 2 – STAVEBNÍ REVIZE	Datum: 20.5.2018
Výkres: 2.NP – ILLUSTRACE	Číslo výkresu: SR_2.2	Měřítko: — Formát: A3

BAKALÁŘSKÁ PRÁCE

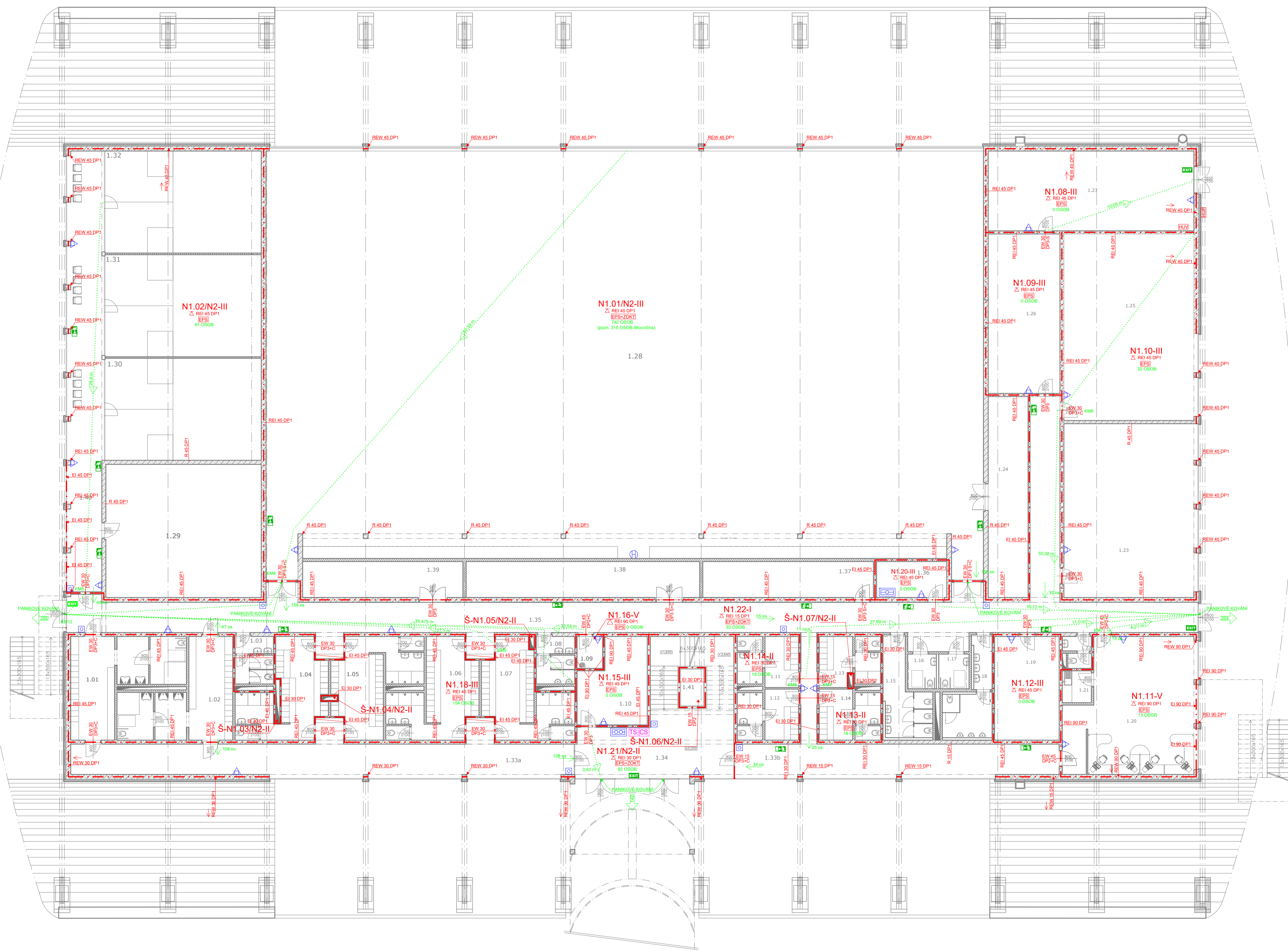
Část 3 - Požárně bezpečnostní řešení

Daniela Pitelková



ČVUT

ČESKÉ VYSOKÉ
UČENÍ TECHNICKÉ
V PRAZE



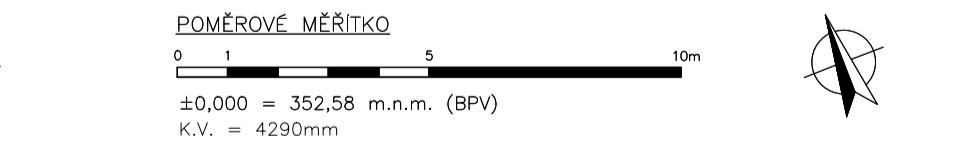
LEGENDA MÍSTNOSTI:				
Č.	ÚČEL MÍSTNOSTI	PLOCHA (m ²)	PODLAHA/PODHLÉD	ZVLÁŠTNÍ OPRAVA POVRCHU
1.01	ŠATNA INVALIDÉ	30,91	VINYLOVÁ	OMITKA ŠTUKOVÁ, LIŠTA KOLEM PODLAH
1.02	ŠATNA INVALIDÉ	30,91	KERAM.DLAŽBA/SDK	OMITKA ŠTUKOVÁ, KERAM.SOKL, v=0,07m, KERAM.OBKĽAD (ve sprchách) , v=2,1m
1.03	WC ŽENY	6,98	KERAM.DLAŽBA/SDK	OMITKA ŠTUKOVÁ, KERAM.SOKL, v=0,07m, KERAM.OBKĽAD (ve sprchách) , v=2,1m
1.04	ŠATNA	24,58	KERAM.DLAŽBA/SDK	OMITKA ŠTUKOVÁ, KERAM.SOKL, v=0,07m, KERAM.OBKĽAD (ve sprchách) , v=2,1m
1.05	ŠATNA	25,55	KERAM.DLAŽBA/SDK	OMITKA ŠTUKOVÁ, KERAM.SOKL, v=0,07m, KERAM.OBKĽAD (ve sprchách) , v=2,1m
1.06	ŠATNA	25,79	KERAM.DLAŽBA/SDK	OMITKA ŠTUKOVÁ, KERAM.SOKL, v=0,07m, KERAM.OBKĽAD (ve sprchách) , v=2,1m
1.07	ŠATNA	25,48	KERAM.DLAŽBA/SDK	OMITKA ŠTUKOVÁ, KERAM.SOKL, v=0,07m, KERAM.OBKĽAD (ve sprchách) , v=2,1m
1.08	WC MUŽI (SPORTOVCI)	6,98	KERAM.DLAŽBA/SDK	OMITKA ŠTUKOVÁ, KERAM.SOKL, v=0,07m, KERAM.OBKĽAD, v=2,1m
1.09	ÚKLID	3,20	KERAM.DLAŽBA/SDK	OMITKA ŠTUKOVÁ, KERAM.SOKL, v=0,07m, KERAM.OBKĽAD, v=2,1m
1.10	TECH.MÍSTNOST (UPS)	20,70	KERAM.DLAŽBA	OMITKA ŠTUKOVÁ, KERAM.SOKL, v=0,07m
1.11	ŠATNA TRENERŮ 1	11,52	KERAM.DLAŽBA/SDK	OMITKA ŠTUKOVÁ, KERAM.SOKL, v=0,07m, KERAM.OBKĽAD (ve sprchách) , v=2,1m
1.12	ŠATNA TRENERŮ 2	11,52	KERAM.DLAŽBA/SDK	OMITKA ŠTUKOVÁ, KERAM.SOKL, v=0,07m, KERAM.OBKĽAD (ve sprchách) , v=2,1m, KERAM.SOKL, v=0,07m
1.13	ŠATNA GOLF. SQUASH	11,52	KERAM.DLAŽBA/SDK	OMITKA ŠTUKOVÁ, KERAM.SOKL, v=0,07m, KERAM.OBKĽAD (ve sprchách) , v=2,1m
1.14	ŠATNA ROZHODČÍ	11,52	KERAM.DLAŽBA/SDK	OMITKA ŠTUKOVÁ, KERAM.SOKL, v=0,07m, KERAM.OBKĽAD (ve sprchách) , v=2,1m
1.15	WC ŽENY	14,37	KERAM.DLAŽBA/SDK	OMITKA ŠTUKOVÁ, KERAM.SOKL, v=0,07m, KERAM.OBKĽAD (za kuch.linkou)
1.16	WC ŽENY INV.	3,92	KERAM.DLAŽBA/SDK	OMITKA ŠTUKOVÁ, KERAM.SOKL, v=0,07m, KERAM.OBKĽAD, v=2,1m
1.17	WC MUŽI INV.	4,13	KERAM.DLAŽBA/SDK	OMITKA ŠTUKOVÁ, KERAM.SOKL, v=0,07m, KERAM.OBKĽAD, v=2,1m
1.18	WC MUŽI	13,96	KERAM.DLAŽBA/SDK	OMITKA ŠTUKOVÁ, KERAM.SOKL, v=0,07m, KERAM.OBKĽAD, v=2,1m
1.19	VZDUCHOTECHNIKA	26,33	KERAM. DLAŽBA	OMITKA ŠTUKOVÁ, KERAM.SOKL, v=0,07m
1.20	KANCELÁŘ	62,61	VINYLOVÁ/SDK	OMITKA ŠTUKOVÁ, LIŠTA KOLEM PODLAH
1.21	KUCHYŇKA (KANC.)	3,64	KERAM.DLAŽBA/ SDK	OMITKA ŠTUKOVÁ, KERAM.SOKL, v=0,07m, KERAM.OBKĽAD (za kuch. linkou)
1.22	WC (KANC.)	3,15	KERAM.DLAŽBA/ SDK	OMITKA ŠTUKOVÁ, KERAM.SOKL, v=0,07m, KERAM.OBKĽAD, v = 2,1 m
1.23	POSILOVNA	89,70	CONIPUR HG/SDK	OMITKA ŠTUKOVÁ, LIŠTA KOLEM PODLAH
1.24	NÁRAĐOVNA 1	31,50	BET.POTĚR/SDK	OMITKA ŠTUKOVÁ, KERAM.OBKĽAD, v=2,1m
1.25	GOLF. TRENAŽER	96,58	CONIPUR HG/SDK	OMITKA ŠTUKOVÁ, LIŠTA KOLEM PODLAH
1.26	VZDUCHOTECHNIKA	45,00	BET.POTĚR/SDK	OMITKA ŠTUKOVÁ, LIŠTA KOLEM PODLAH
1.27	KOTELNA	64,50	BET.POTĚR/SDK	OMITKA ŠTUKOVÁ, KERAM.SOKL, v=0,07 m
1.28	TĚLOCVIČNA	1261,21	CONIPUR HG	OMITKA ŠTUKOVÁ, LIŠTA KOLEM PODLAH, KOMPAKTNÍ DESKY MAX (HPL) NT afro
1.29	LEZECKÁ STĚNA	81,41	CONIPUR HG	OMITKA ŠTUKOVÁ
1.30	SQUASH 1	62,72	PALUBOVÁ PODLAHA, JUNKERS	SPECIÁLNÍ OMITKA
1.31	SQUASH 2	62,72	PALUBOVÁ PODLAHA, JUNKERS	SPECIÁLNÍ OMITKA
1.32	SQUASH 3	62,72	PALUBOVÁ PODLAHA, JUNKERS	SPECIÁLNÍ OMITKA
1.33a	SPINAVÁ CHODBA	70,34	LITE TERAZZO/SDK	OMITKA ŠTUKOVÁ, LIŠTA KOLEM PODLAH
1.33b	SPINAVÁ CHODBA	49,60	LITE TERAZZO/SDK	OMITKA ŠTUKOVÁ, LIŠTA KOLEM PODLAH
1.34	HALA	56,64	LITE TERAZZO/SDK	OMITKA ŠTUKOVÁ, LIŠTA KOLEM PODLAH
1.35	ČISTÁ CHODBA	175,13	LITE TERAZZO/SDK	OMITKA ŠTUKOVÁ, LIŠTA KOLEM PODLAH
1.36	EPSZDP	9,90	BET.POTĚR	OMITKA ŠTUKOVÁ
1.37	NÁRAĐOVNA 2	24,08	BET.POTĚR	OMITKA ŠTUKOVÁ
1.38	NÁRAĐOVNA 3	32,96	BET.POTĚR	OMITKA ŠTUKOVÁ
1.39	NÁRAĐOVNA 4	22,61	BET.POTĚR	OMITKA ŠTUKOVÁ
1.40	CHODBA	62,16	LITE TERAZZO	OMITKA ŠTUKOVÁ, LIŠTA KOLEM PODLAH
1.41	VÝTAH	3,37		

LEGENDA - PBŘ:

- N1.01-III STUPEŇ POŽÁRNÍ BEZPEČNOSTI OZNAČENÍ POŽÁRNÍHO ÚSEKU
- POŽÁRNĚ DELICÍ KONSTRUKCE (OHRANIČENÍ POŽÁRNÍHO ÚSEKU)
- POŽÁDÁVEK NA POŽÁRNÍ ODOLNOST
- POŽÁRNĚ DELICÍ A NOSNÉ KONSTRUKCE
- VNITŘNÍ POŽÁRNÍ HYDRANT
- NOUZOVÉ OSVĚTLENÍ S PIKTOGRAMEM
- PŘENOSNÝ HASÍČÍ PŘÍSTROJ
- TLACÍTKOVÝ HLÁSIČ POŽÁRU
- OZNAČENÍ MEZINÍHO STAVU PO POŽÁRNÍM UZÁVĚRU NEJVNĚJŠÍ POŽÁDÁVKA PO UZÁVĚRU V MINUTÁCH
- POŽÁRNÍ UZÁVĚR V KOUŘOTĚSNÉM PŘEVODNĚM POŽÁRNÍM UZÁVĚR SE SAMOZAVÍRAČNÍM ZAŘÍZENÍM NEJVYŠŠÍ POVOLENÝ STUPEŇ HOŘLAVOSTI STAVEBNÍCH HMOT
- NECHRÁNĚNÁ UNIKOVÁ CESTA
- TOTAL STOP A CENTRAL STOP
- HLAVNÍ ÚSTŘEDNA EPS
- OPPO + SIGNALIZAČNÍ PANEĽ
- KTPO - BUDE UMÍSTĚNÝ U VENKOVNÍHO SCHODIŠTĚ (JIŽNÍHO) U ÚROVNĚ 1.NP
- SMĚR UNIKU + POČET UNIKAJÍCÍCH
- EXIT VÝCHOD NA VOLNÉ PROSTRANSTVÍ + POČET UNIKAJÍCÍCH
- KM1 KRITICKÉ MÍSTO
- HLAVNÍ UZÁVĚR PLYNU, HLAVNÍ UZÁVĚR VODY
- VÝCHOD NA VOLNÉ PROSTRANSTVÍ + POČET UNIKAJÍCÍCH

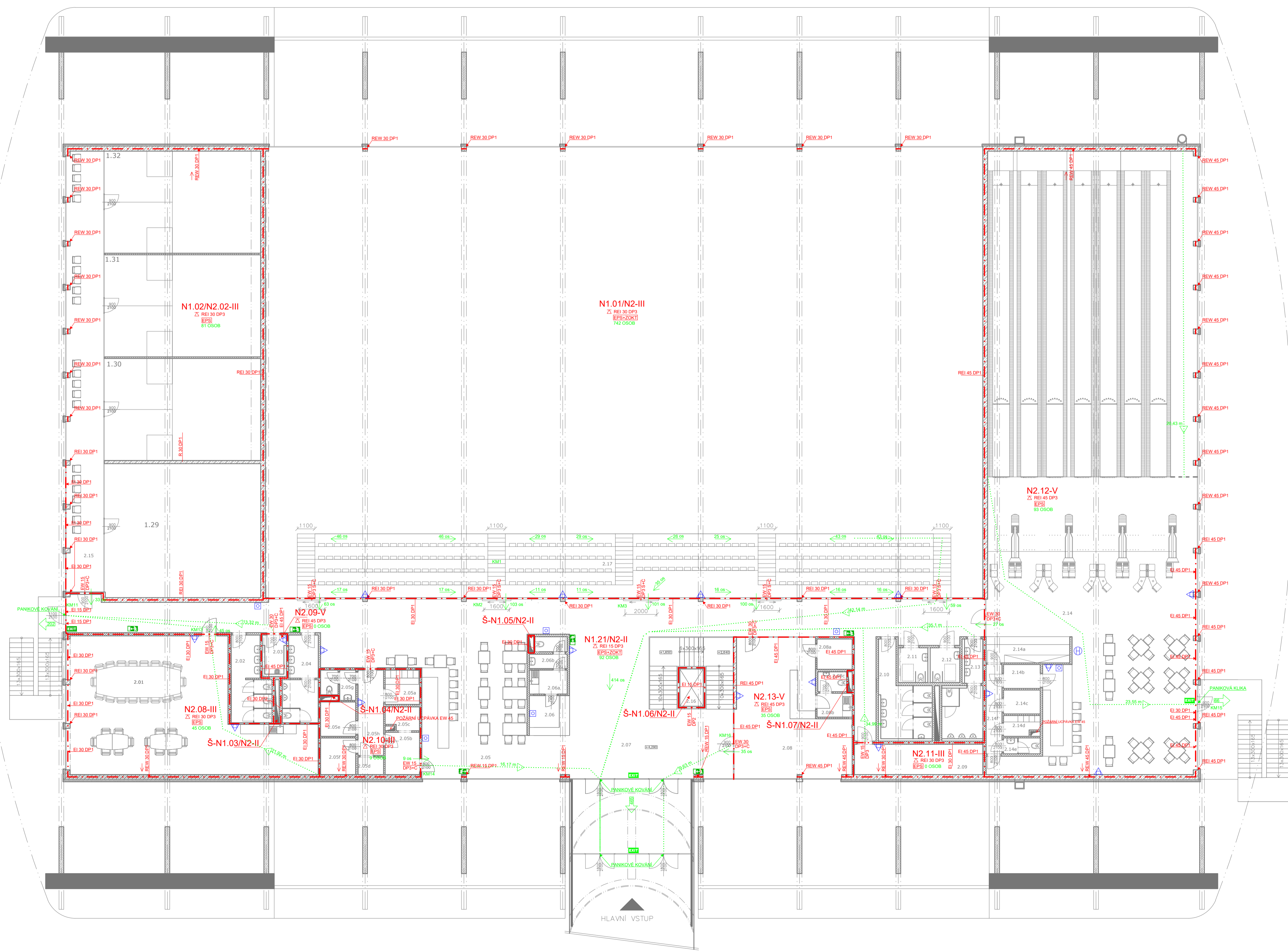
- LEGENDA MATERIÁLŮ
- ZELEZOBETONOVÁ MONOLITICKÁ KONSTRUKCE, BETON C25/30, OCEL B500, VÝTUŽ PROVĚST DLE STATICKÉHO VÝPOČTU
 - ZDIVO Z PŘÍČKOVEK YTONG, NA TENKOVĚSTVOU ZDÍCI MALTU YTONG
 - ZATEPLOVACÍ SYSTÉM, TEPELNÝ IzOLANT ISOVER TF PROFIL tl.150mm

POZNÁMKY
 -NA VŠECH WC A VE SPRCHÁCH ŠATEN JE PŘEVODEN KERAMICKÝ OBKLAD DO VÝŠKY 2100mm
 -SDK PODHLÉD JE ZAVĚŠENÝ NA PROFILECH R-CD, TY JSOU ZAVĚŠENY POMOČI PEROVÝCH RYCHLOZÁVĚSŮ A DRÁTŮ S OKEM , KOTVENO DO NOSNÉHO STROPU
 -NUTNĚ RESPEKTOVAT POŽÁRNĚ BEZPEČNOSTNÍ ŘEŠENÍ STAVBY



Zpracovatel: Kristýna Turková Pracovní číslo: 2012/13	Vedoucí učitel: Ing. Hejtmánek	Školní rok: 2012/13	Fakulta stavební ČVUT
Název díla: SPORTOVNÍ HALA PRAHA, ŘEPA KONSTRUKČNÍ ŘEŠENÍ OBJEKTU		Datum: 11/2012	Měřítka: 1:100
Název výkresu: PŮDORYS 1.NP		Číslo výkresu: PBR_2.1	Formát: A1

Zpracovatel: Daniela Pítelková	Vedoucí bakalářské práce: Ing.arch. P.Hejtmánek	Fakulta stavební ČVUT
Název projektu: SPORTOVNÍ HALA PRAHA, ŘEPA	Datum: 20.5.2018	Měřítka: 1:150
Část: ČÁST 3 - PBŘ	Číslo výkresu: PBR_2.1	Formát: A1
Výkres: 1.NP		



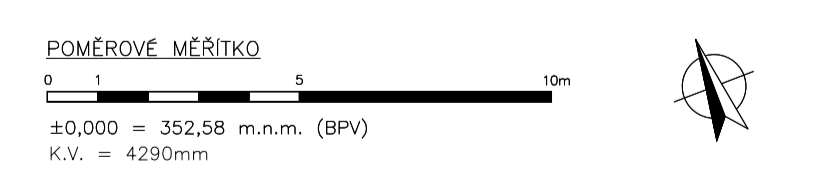
Č.	ÚČEL MÍSTNOSTI	PLOCHA [m²]	PODLAHA/PODHLAD	POVRCH STĚN	ZVLÁŠTNÍ ÚPRAVA POVRCHU
2.01	KLUBOVNA	105,85	VINYLOVÁ	OMÍTKA ŠTUKOVÁ	LIŠTA KOLEM PODLAH
2.02	WC ŽENY	11,89	KERAM.DLAŽBA	OMÍTKA ŠTUKOVÁ	KERAM.SOKL, v=0,07m KERAM.OBKLAĐ, v=2,1m
2.03	ÚKLID KOMORA	3,90	KERAM.DLAŽBA	OMÍTKA ŠTUKOVÁ	KERAM.SOKL, v=0,07m KERAM.OBKLAĐ, v=2,1m
2.04	WC MUŽI	11,16	KERAM.DLAŽBA	OMÍTKA ŠTUKOVÁ	KERAM.SOKL, v=0,07m KERAM.OBKLAĐ, v=2,1m
2.05	BAR, OBČERSTVENÍ ŠÁTNA (ZAMĚSTNANCI)	67,53	LITÉ TERAZZO	OMÍTKA ŠTUKOVÁ	
2.05a		4,62	KERAM.DLAŽBA	OMÍTKA ŠTUKOVÁ	KERAM.SOKL, v=0,07m
2.05b	PŘÍPRAVNA	5,70	KERAM.DLAŽBA	OMÍTKA ŠTUKOVÁ	KERAM.SOKL, v=0,07m KERAM.OBKLAĐ, v=2,1m
2.05c	MYTÍ NÁDOBÍ	2,95	KERAM.DLAŽBA	OMÍTKA ŠTUKOVÁ	KERAM.SOKL, v=0,07m KERAM.OBKLAĐ, v=2,1m
2.05d	ÚKLID	1,76	KERAM.DLAŽBA	OMÍTKA ŠTUKOVÁ	KERAM.SOKL, v=0,07m KERAM.OBKLAĐ, v=2,1m
2.05e	SKLAD	5,06	KERAM.DLAŽBA	OMÍTKA ŠTUKOVÁ	KERAM.SOKL, v=0,07m
2.05f	SUCHÝ SKLAD	4,73	KERAM.DLAŽBA	OMÍTKA ŠTUKOVÁ	KERAM.SOKL, v=0,07m
2.05g	WC (ZAMĚSTN.)	3,69	KERAM.DLAŽBA	OMÍTKA ŠTUKOVÁ	KERAM.SOKL, v=0,07m
2.05h	CHODBA	8,58	KERAM.DLAŽBA	OMÍTKA ŠTUKOVÁ	KERAM.SOKL, v=0,07m
2.06	RECEPCE, POKLADNA	6,32	LITÉ TERAZZO	OMÍTKA ŠTUKOVÁ	
2.06a	KUCHYŇKA (REC.)	3,54	KERAM.DLAŽBA/SDK	OMÍTKA ŠTUKOVÁ	KERAM.SOKL, v=0,07m KERAM.OBKLAĐ (za kuch.linkou)
2.06b	WC (REC.)	4,14	KERAM.DLAŽBA/SDK	OMÍTKA ŠTUKOVÁ	KERAM.SOKL, v=0,07m KERAM.OBKLAĐ, v=2,1m
2.07	KOMUNIKAČNÍ PROSTORY	256,92	LITÉ TERAZZO	OMÍTKA ŠTUKOVÁ	
2.08	OBCHOD	52,72	LITÉ TERAZZO	OMÍTKA ŠTUKOVÁ	
2.08a	SKLAD	4,18	LITÉ TERAZZO/SDK	OMÍTKA ŠTUKOVÁ	
2.08b	KUCHYŇKA	3,28	LITÉ TERAZZO/SDK	OMÍTKA ŠTUKOVÁ	KERAM.OBKLAĐ (za kuch.linkou)
2.08c	WC (ZAMĚSTN.)	2,25	KERAM.DLAŽBA/SDK	OMÍTKA ŠTUKOVÁ	KERAM.SOKL, v=0,07m KERAM.OBKLAĐ, v=2,1m
2.09	ELEKTROROZVODNA	15,30	KERAM.DLAŽBA/SDK	OMÍTKA ŠTUKOVÁ	KERAM.SOKL, v=0,07m
2.10	WC ŽENY	14,95	KERAM.DLAŽBA/SDK	OMÍTKA ŠTUKOVÁ	KERAM.SOKL, v=0,07m KERAM.OBKLAĐ, v=2,1m
2.11	WC ŽENY INV.	4,02	KERAM.DLAŽBA/SDK	OMÍTKA ŠTUKOVÁ	KERAM.SOKL, v=0,07m KERAM.OBKLAĐ, v=2,1m
2.12	WC MUŽI INV.	4,02	KERAM.DLAŽBA/SDK	OMÍTKA ŠTUKOVÁ	KERAM.SOKL, v=0,07m KERAM.OBKLAĐ, v=2,1m
2.13	WC MUŽI	12,69	KERAM.DLAŽBA/SDK	OMÍTKA ŠTUKOVÁ	KERAM.SOKL, v=0,07m KERAM.OBKLAĐ, v=2,1m
2.14	BOWLING	458,57	LITÉ TERAZZO	OMÍTKA ŠTUKOVÁ	
2.15a	PŮJČOVNA BOT	8,70	LITÉ TERAZZO	OMÍTKA ŠTUKOVÁ	
2.14b	PŘÍPRAVNA	3,45	KERAM.DLAŽBA/SDK	OMÍTKA ŠTUKOVÁ	KERAM.SOKL, v=0,07m KERAM.OBKLAĐ, v=2,1m
2.14c	SKLAD	3,45	KERAM.DLAŽBA/SDK	OMÍTKA ŠTUKOVÁ	KERAM.SOKL, v=0,07m
2.15d	ŠÁTNA (ZAMĚSTN.)	2,71	KERAM.DLAŽBA/SDK	OMÍTKA ŠTUKOVÁ	KERAM.SOKL, v=0,07m
2.14e	WC (ZAMĚSTN.)	2,30	KERAM.DLAŽBA/SDK	OMÍTKA ŠTUKOVÁ	KERAM.SOKL, v=0,07m KERAM.OBKLAĐ, v=2,1m
2.14f	CHODBA	5,60	KERAM.DLAŽBA/SDK	OMÍTKA ŠTUKOVÁ	KERAM.SOKL, v=0,07m KERAM.OBKLAĐ, v=2,1m
2.15	CHODBA	64,23	LITÉ TERAZZO	OMÍTKA ŠTUKOVÁ	
2.16	VÝTAH	3,37			
2.17	HLEDIŠTĚ	164,00	KERAM.DLAŽBA		

- LEGENDA - PBŘ:**
- N1.01-III STUPEŇ POŽÁRNÍ BEZPEČNOSTI OZNAČENÍ POŽÁRNÍHO ÚSEKU
 - POŽÁRNĚ DĚLÍCÍ KONSTRUKCE (OHRANIČENÍ POŽÁRNÍHO ÚSEKU)
 - POŽÁRNĚ DĚLÍCÍ KONSTRUKCE (OHRANIČENÍ POŽÁRNÍHO ÚSEKU)
 - POŽÁDNĚK NA POŽÁRNÍ ODOLNOST POŽÁRNĚ DĚLÍCÍ A NOSNÉ KONSTRUKCE
 - VNITŘNÍ POŽÁRNÍ HYDRANT
 - NOUZOVÉ OSVĚTLENÍ S PIKTOGRAMEM
 - PŘENOSNÝ HASÍČÍ PŘÍSTROJ
 - TLAČÍTKOVÝ HLÁSIČ POŽÁRU
 - OZNAČENÍ MEZINÍHO STAVU PO POŽÁRNÍM UZÁVĚRU NEJNÍŽŠÍ POŽADOVANÁ PO UZÁVĚRU V MINUTÁCH
 - POŽÁRNÍ UZÁVĚR V KOUŘOTĚSNÉM PŘEVODNĚM POŽÁRNÍ UZÁVĚR SE SAMOZÁVÍRACÍM ZAŘÍZENÍM NEJVYŠŠÍ POVOLENÝ STUPEŇ HOŘLAVOSTI STAVEBNÍCH HMOT
 - NECHRÁNĚNÁ ÚNIKOVÁ CESTA
 - TOTAL STOP A CENTRAL STOP
 - HLAVNÍ ÚSTŘEDNA EPS
 - OPPO + SIGNALIZAČNÍ PANEĽ
 - KTPO - BUDE UMÍSTĚNÝ U VENKOVNÍHO SCHODIŠTĚ (JIŽNĚHO) V ÚROVNI 1.NP
 - SMĚR ÚNIKU + POČET UNIKAJÍCÍCH
 - EXIT VÝCHOD NA VOLNÉ PROSTRANSTVÍ + POČET UNIKAJÍCÍCH
 - KM1 KRITICKÉ MÍSTO
 - VÝCHOD NA VOLNÉ PROSTRANSTVÍ + POČET UNIKAJÍCÍCH

- LEGENDA MATERIÁLŮ**
- ZELEZOBETONOVÁ MONOLITICKÁ KONSTRUKCE, BETON C25/30, OCEĽ B500, VÝTUŽ PŘEVĚST DĚLE STATICKÉHO VÝPOČTU
 - ZDIVO Z PŘÍČKOVEK YTONG, NA TENKOVRSTVOU ZDÍCI MALTU YTONG
 - ZATEPLOVACÍ SYSTÉM, TEPELNÝ ISOLANT ISOVER TF PROFÍ 11.150mm

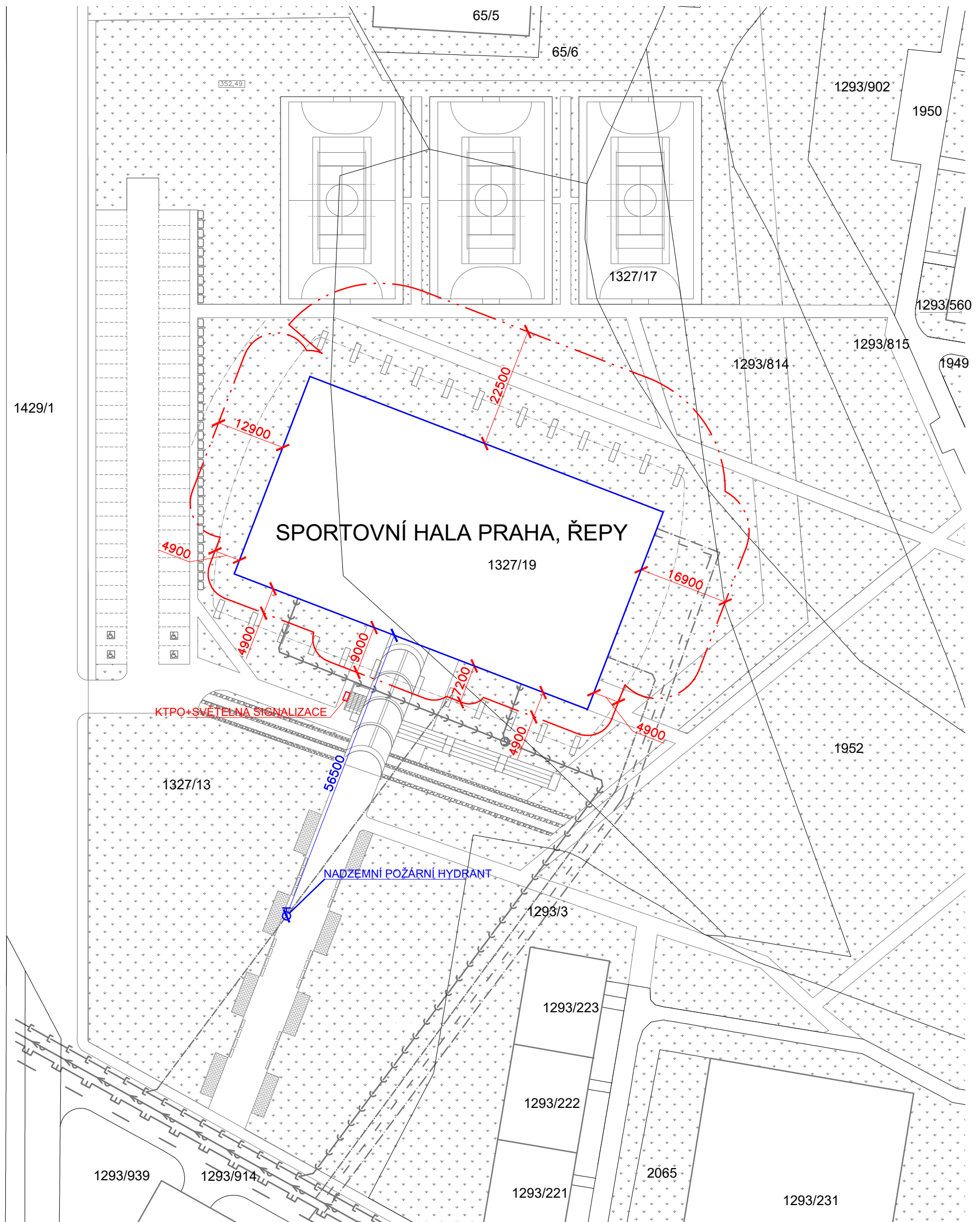
POZNÁMKY

- NA VŠECH WC A VE SPRCHÁCH ŠÁTEN JE PŘEVĚDEN KERAMICKÝ OBKLAD DO VÝŠKY 2100mm
- SDK PODHLAD JE ZAVĚŠENÝ NA PROFÍLECH R-CD, TY JSOU ZAVĚŠENY POMOCÍ PĚROVÝCH RYCHLOZÁVĚSŮ A DRÁTŮ S OKEM . KOTVENO DO NOSNÉHO STROPU
- NUTNĚ RESPEKTOVAT POŽÁRNĚ BEZPEČNOSTNÍ ŘEŠENÍ STAVBY



Zpracovatel: Daniela Pitelková	Vedoucí bakalářské práce: Ing.arch. P.Hejtmánek	Školní rok: 2012/13	Fakulta stavební ČVUT
Název projektu: SPORTOVNÍ HALA PRAHA, ŘEPY	Název výkresu: PŮDORYS 2.NP	Datum: 11/2012	Měřítko: 1:100
Část: ČÁST 3 - PBŘ	Číslo výkresu: PBŘ 2.2	Formát: A1	

Zpracovatel: Daniela Pitelková	Vedoucí bakalářské práce: Ing.arch. P.Hejtmánek	Fakulta stavební ČVUT
Název projektu: SPORTOVNÍ HALA PRAHA, ŘEPY	Datum: 20.5.2018	Měřítko: 1:150
Část: ČÁST 3 - PBŘ	Číslo výkresu: PBŘ 2.2	Formát: A1



LEGENDA

- +—+— VEŘEJNÁ KANALIZAČNÍ SÍŤ
- +— VEŘEJNÝ VODOVODNÍ ŘAD
- +— VEŘEJNÝ PLYNOVOD
- +— PŘÍPOJKA JEDNOTNÉ KANALIZACE
- +— VODOVODNÍ PŘÍPOJKA
- +— PLYNOVOD

LEGENDA MATERIÁLŮ

- TRÁVA
- SILNICE
- OSTATNÍ BUDOVOVY

LEGENDA:

- HRANICE PNP
- NADZEMNÍ POŽÁRNÍ HYDRANT S DEKLAROVANÝMI PARAMETRY
- OBVODOVÁ KONSTRUKCE POSUZOVANÉHO OBJEKTU



±0,000 = 352,58 m.n.m. (BPV)

Zpracovala: Kristýna Turková	Vedoucí cvičení: Ing.arch. Synek Ing. Mukarovský	Školní rok: 2012/13	Fakulta stavební ČVUT
Předmět: KONSTRUKČNÍ ATELIER ATV4			Datum: 11/2012
Název úlohy: SPORTOVNÍ HALA PRAHA, ŘEPY KONSTRUKČNÍ ŘEŠENÍ OBJEKTU			Měřítko: 1:500
Název výkresu: SITUACE			Číslo výkresu: 9.

Zpracovala: Daniela Pítelková	Vedoucí bakalářské práce: Ing.arch. P.Hejtmánek	Fakulta stavební ČVUT
Název projektu: SPORTOVNÍ HALA PRAHA, ŘEPY		Datum: 20.5.2018
Část: ČÁST 3 - PBR		Měřítko: 1:750
Výkres: SITUACE	Číslo výkresu: PBR 2.3	Formát: A3