

ČESKÉ VYSOKÉ UČENÍ TECHNICKÉ V PRAZE
FAKULTA STAVEBNÍ

K124 KATEDRA KONSTRUKCÍ POZEMNÍCH STAVEB



SANACE VLHKOSTI – KONÍRNA V JÍLOVÉM U PRAHY
JÍLOVÉ U PRAHY STABLES – MOISTURE REMEDIATION

PŘÍLOHA 1 - VÝKRESY

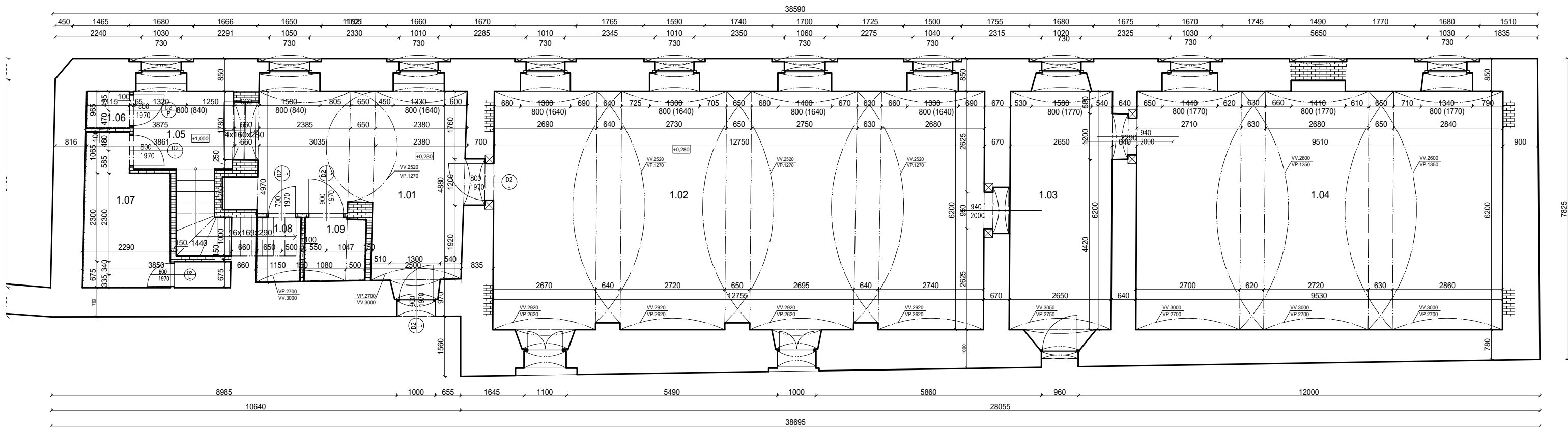
Belinda Petáková
2017/2018

Obsah

PŮDORYS 1NP	1
PŮDORYS 2NP	2
PŮDORYS PODKROVÍ	3
VÝKRES KROVU	4
PŮDORYS ZÁKLADŮ	5
PŘÍČNÝ ŘEZ	6
POHLED JIŽNÍ	7
POHLED SEVERNÍ	8
POHLED VÝCHODNÍ A ZÁPADNÍ	9
SITUACE	10
SCHÉMA PORUCH V PŘÍZEMÍ – POLOHA TRHLIN	11
SCHÉMA PORUCH V PŘÍZEMÍ – VIZUÁLNĚ STANOVENÝ VÝSKYT VLHKOSTI	12
PŮDORYSY S VYZNAČENÍM MĚŘENÝCH MÍST	13

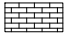

KONÍRNA V JÍLOVÉM U PRAHY

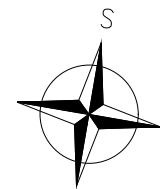
PŮDORYS 1NP
M 1:100




TABULKA MÍSTNOSTÍ

Č.M.	NÁZEV	m ²	ÚPRAVA PODLAH
1.01	vstupní síň	20,73	keramická neglazovaná dlažba
1.02	velký výstavní sál	78,65	keramická neglazovaná dlažba
1.03	chodba	16,41	keramická neglazovaná dlažba
1.04	malý výstavní sál	58,91	keramická neglazovaná dlažba
1.05	schodištní prostor + schodiště	5,25	keramická neglazovaná dlažba
1.06	zázemí	1,06	keramická neglazovaná dlažba
1.07	zázemí	7,72	keramická neglazovaná dlažba
1.08	WC	1,91	keramická neglazovaná dlažba
1.09	WC invalidé	2,58	keramická neglazovaná dlažba

 NOVĚ VYZDĚNÉ KONSTUKCE
 STÁVAJÍCÍ KONSTUKCE

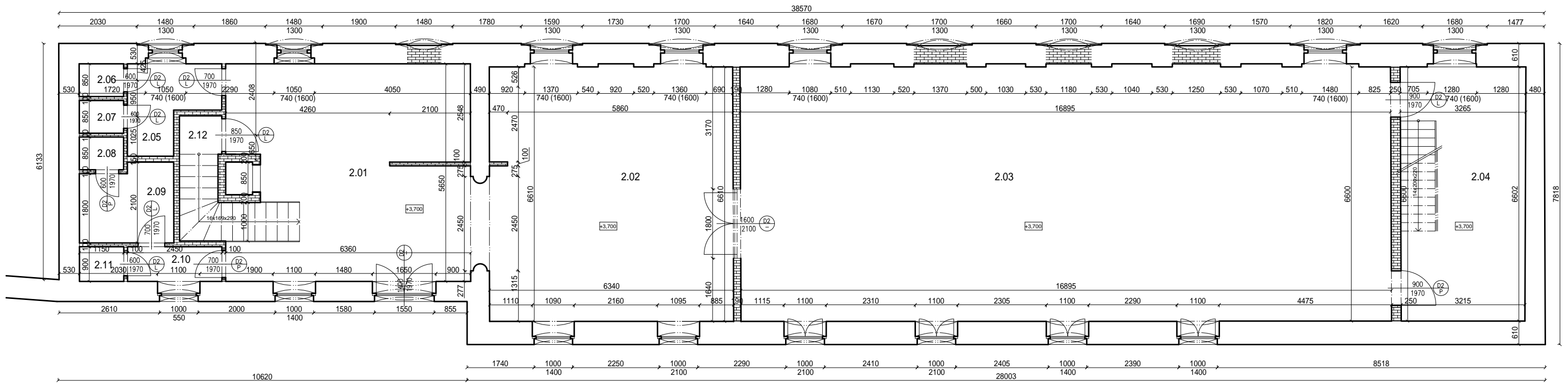


±0,000=376,2 BpV

OBOR	KATEDRA	JMÉNO STUDENTA		
STAVEBNÍ INŽENÝRSTVÍ	K-124 KCÍ POZEMNÍCH STAVEB	BELINDA PETÁKOVÁ		
ROČNÍK	VYUČUJÍCÍ			
ČTVRTÝ	doc. Ing.Tomáš ČEJKA Ph.D.			
PŘEDMĚT: BAKALÁŘSKÁ PRÁCE			MĚŘÍTKO	1:100
OBSAH: PŮDORYS 1NP			DATUM	26.3.2018
			Č. VÝKR.	1

KONÍRNA V JÍLOVÉM U PRAHY

PŮDORYS 2NP
M 1:100

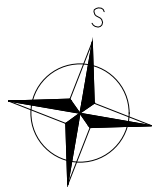


TABULKA MÍSTNOSTÍ


Č.M.	NÁZEV	m ²	ÚPRAVA PODLAH
2.01	vstupní síň	34,25	keramická neglazovaná dlažba
2.02	malý výstavní sál	41,91	keramická neglazovaná dlažba
2.03	přednáškový sál	111,51	keramická neglazovaná dlažba
2.04	zázemí	21,55	keramická glazovaná dlažba
2.05	umývárna ženy	4,41	keramická glazovaná dlažba
2.06	WC ženy	0,98	keramická glazovaná dlažba
2.07	WC ženy	0,98	keramická neglazovaná dlažba
2.08	WC muži	0,98	keramická glazovaná dlažba
2.09	umývárna muži	4,77	keramická glazovaná dlažba
2.10	chodba	2,21	keramická glazovaná dlažba
2.11	úklidová místnost	1,04	keramická glazovaná dlažba
2.12	schodiště	5,46	keramická neglazovaná dlažba

 NOVĚ VYZDĚNÉ KONSTUKCE

 STÁVAJÍCÍ KONSTUKCE

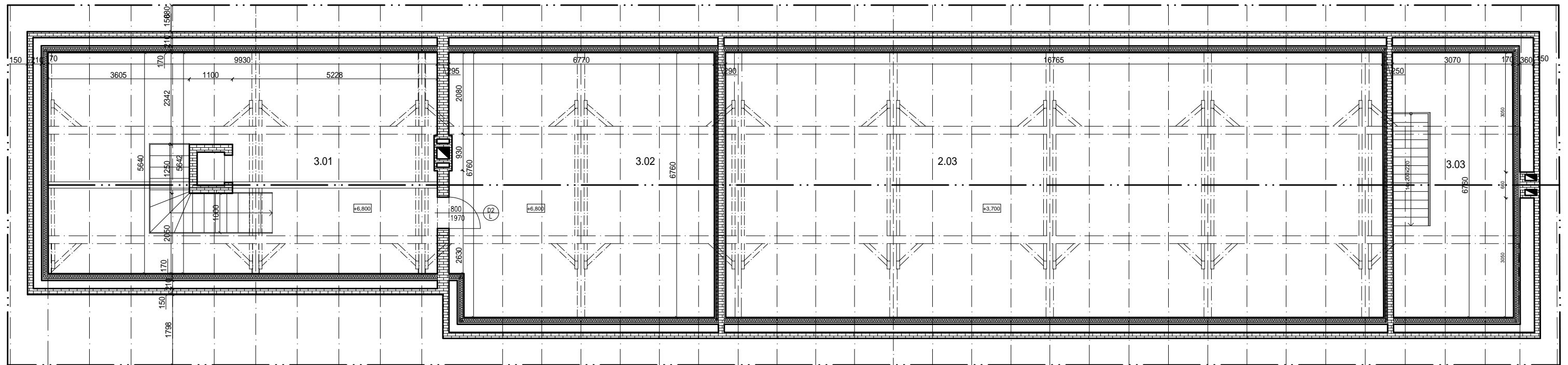


±0,000=376,2 BpV

OBOR	KATEDRA	JMÉNO STUDENTA		
STAVEBNÍ INŽENÝRSTVÍ	K-124 POZEMNÍCH STAVEB	BELINDA PETÁKOVÁ		
ROČNÍK	VYUČUJÍCÍ			
ČTVRTÝ	doc. Ing.Tomáš ČEJKA Ph.D.			
PŘEDMĚT: BAKALÁŘSKÁ PRÁCE			MĚŘÍTKO	1:100
OBSAH: PŮDORYS 2NP			DATUM	26.3.2018
			Č. VÝKR.	2

KONÍRNA V JÍLOVÉM U PRAHY

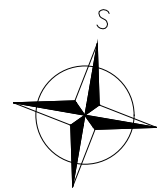
PŮDORYS PODKROVÍ
M 1:100



TABULKA MÍSTNOSTÍ

Č.M.	NÁZEV	m ²	ÚPRAVA PODLAH
3.01	velký depozitář	56,03	PVC
3.02	pronajímané prostory	45,77	PVC
3.03	malý depozitář	20,75	PVC

- NOVĚ VYZDĚNÉ KONSTUKCE
- STÁVAJÍCÍ KONSTUKCE
- SÁDKOKARTONOVÁ ZATEPLENÁ PŘEDSTĚNA

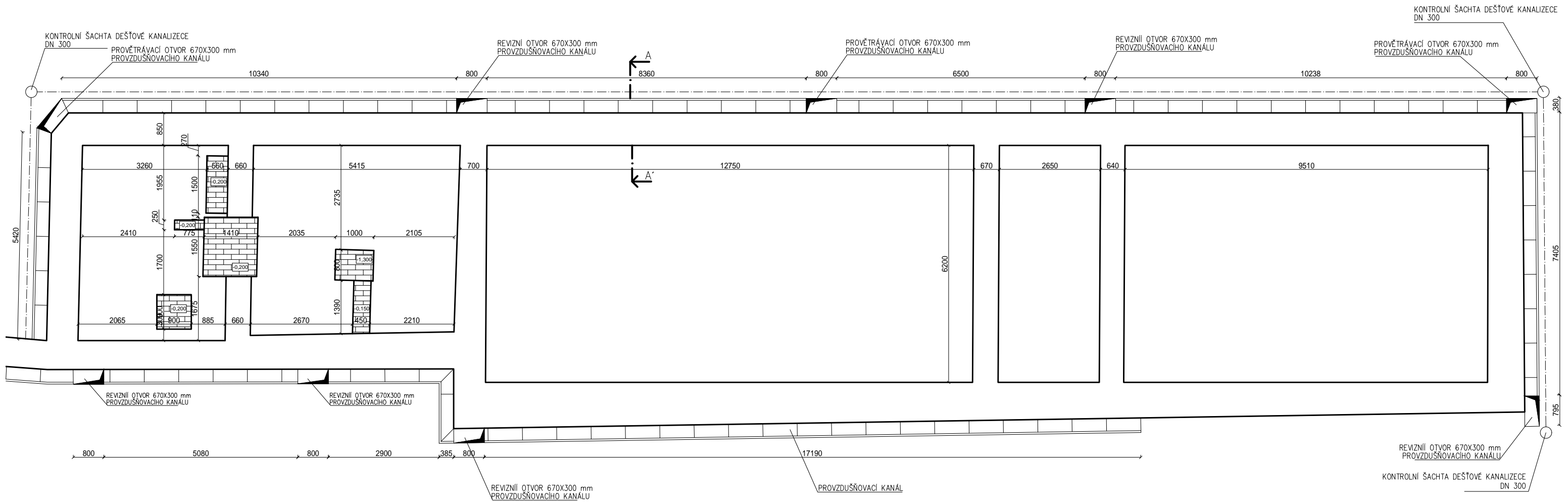


±0,000=376,2 BpV

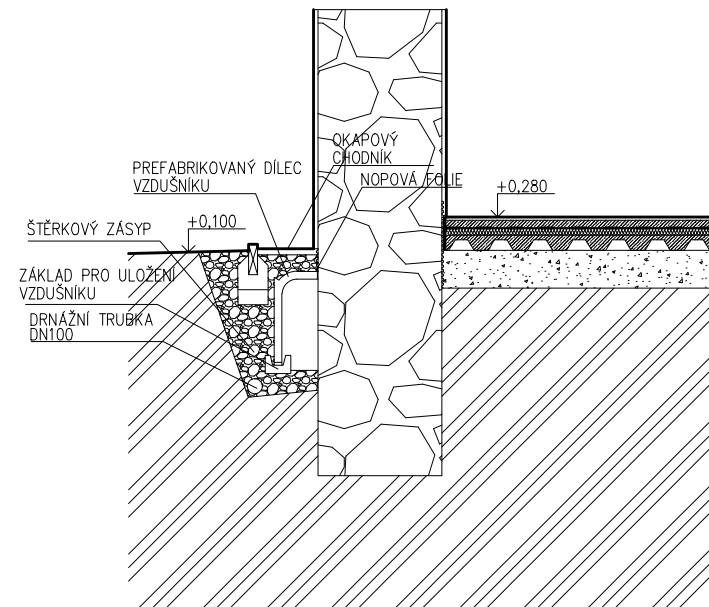
OBOR	KATEDRA	JMÉNO STUDENTA		
STAVEBNÍ INŽENÝRSTVÍ	K-124 POZEMNÍCH STAVEB	BELINDA PETÁKOVÁ		
ROČNÍK	VYUČUJÍCÍ			
ČTVRTÝ	doc. Ing.Tomáš ČEJKA Ph.D.			
PŘEDMĚT: BAKALÁŘSKÁ PRÁCE			MĚŘÍTKO	1:100
OBSAH: PŮDORYS PODKROVÉ			DATUM	26.3.2018
			Č. VÝKR.	3

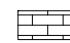
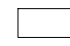
KONÍRNA V JÍLOVÉM U PRAHY

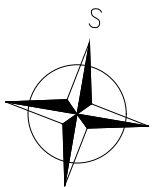
PŮDORYS ZÁKLADŮ
M 1:100



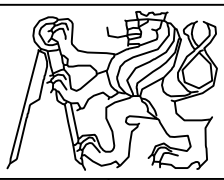
DETAIL ŘEŠENÍ STÁVAJÍCÍHO PROVZDUŠŇOVACÍHO KANÁLU
ŘEZ A-A'
M 1:50



 NOVĚ VYBETONOVANÉ ZÁKLADY
 STÁVAJÍCÍ ZÁKLADY

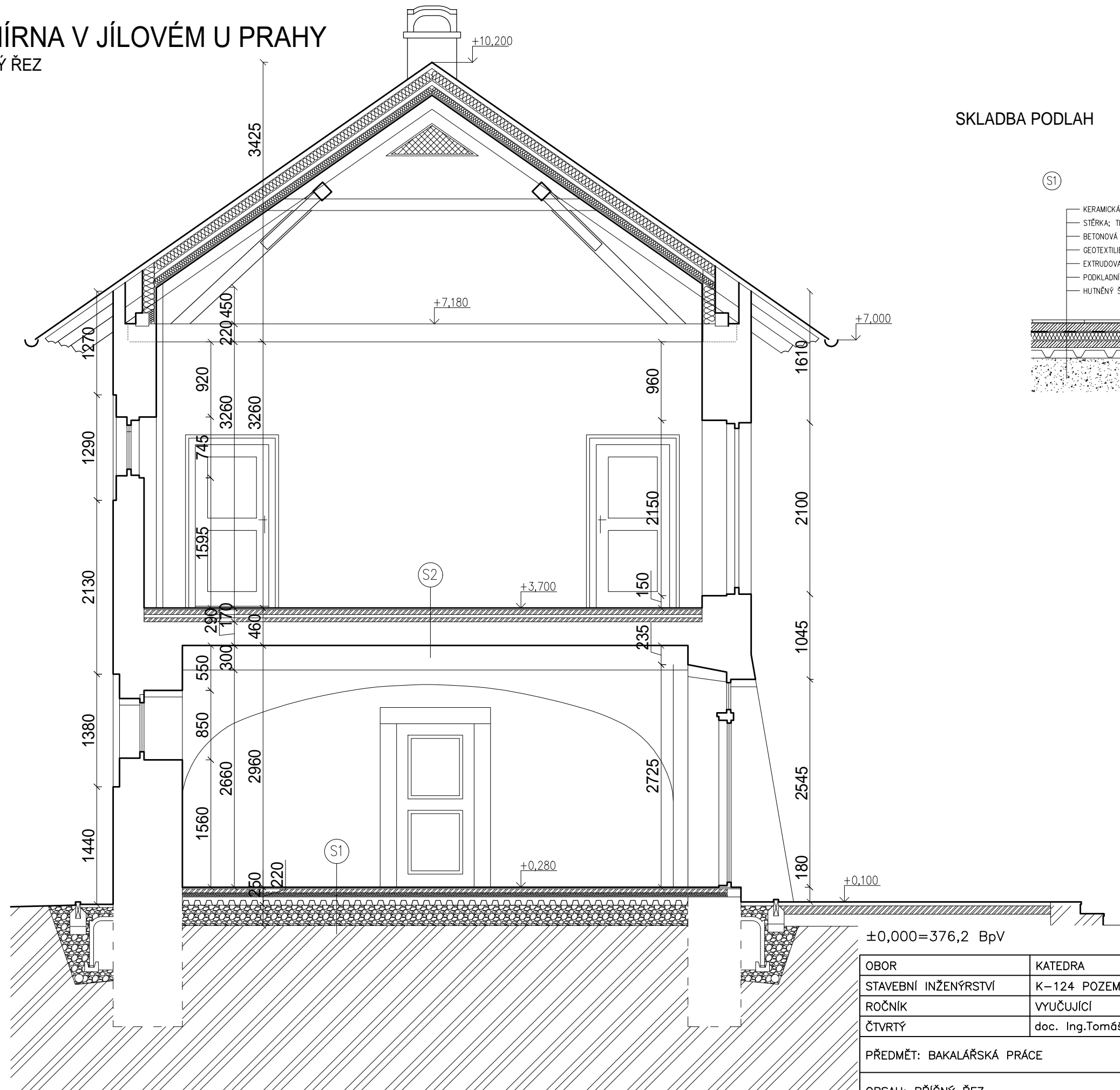


±0,000=376,2 BpV

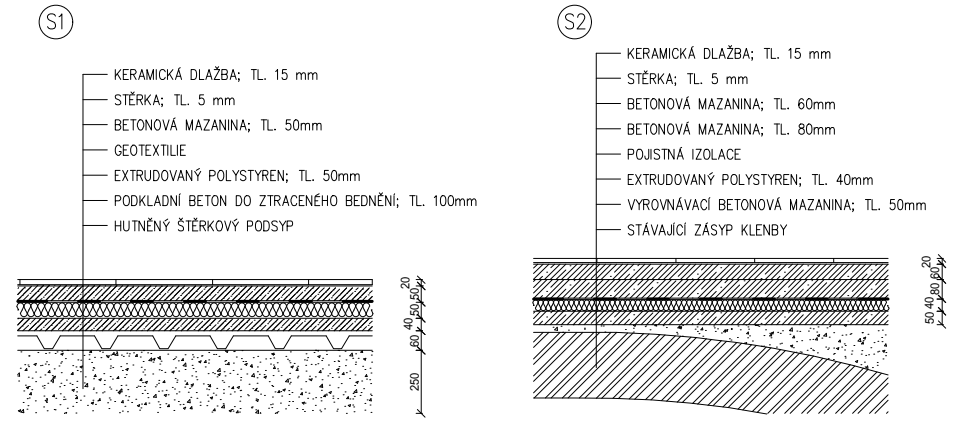
OBOR	KATEDRA	JMÉNO STUDENTA		
STAVEBNÍ INŽENÝRSTVÍ	K-124 POZEMNÍCH STAVEB	BELINDA PETÁKOVÁ		
ROČNÍK	VYUČUJÍCÍ			
ČTVRTÝ	doc. Ing.Tomáš ČEJKA Ph.D.			
PŘEDMĚT: BAKALÁŘSKÁ PRÁCE			MĚŘÍTKO	1:100
OBSAH: PŮDORYS ZÁKLADŮ			DATUM	26.3.2018
			Č. VÝKR.	5

KONÍRNA V JÍLOVÉM U PRAHY

PŘÍČNÝ ŘEZ
M 1:50



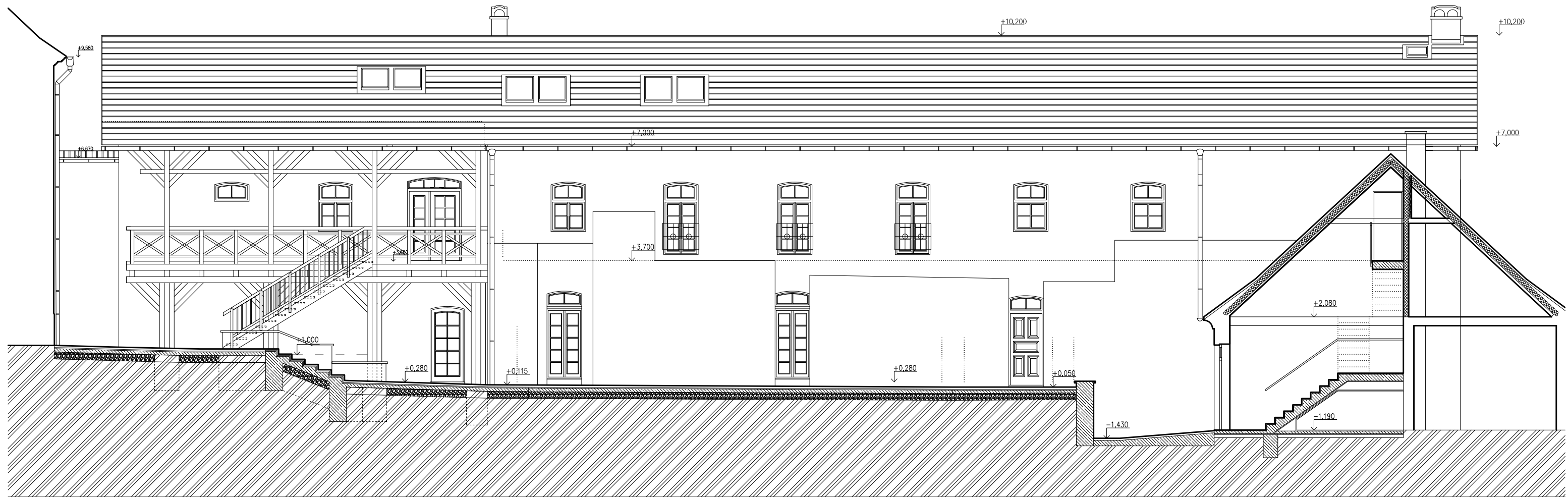
SKLADBA PODLAH




OBOR	KATEDRA	JMÉNO STUDENTA		
STAVEBNÍ INŽENÝRSTVÍ	K-124 POZEMNÍCH STAVEB	BELINDA PETÁKOVÁ		
ROČNÍK	VYUČUJÍCÍ			
ČTVRTÝ	doc. Ing.Tomáš ČEJKA Ph.D.			
PŘEDMĚT: BAKALÁŘSKÁ PRÁCE			MĚŘITKO	1:50
OBSAH: PŘÍČNÝ ŘEZ			DATUM	26.3.2018
			Č. VÝKR.	6

KONÍRNA V JÍLOVÉM U PRAHY

POHLED JIŽNÍ
M 1:110

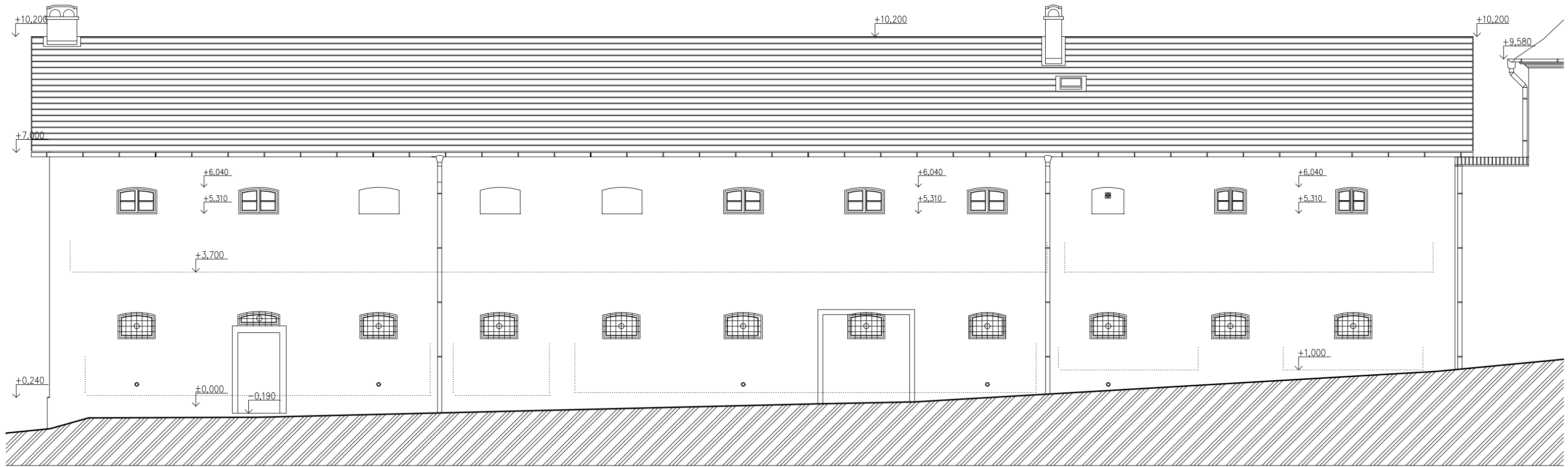


±0,000=376,2 BpV


OBOR	KATEDRA	JMÉNO STUDENTA		
STAVEBNÍ INŽENÝRSTVÍ	K-124 POZEMNÍCH STAVEB	BELINDA PETÁKOVÁ		
ROČNÍK	VYUČUJÍCÍ			
ČTVRTÝ	doc. Ing.Tomáš ČEJKA Ph.D.			
PŘEDMĚT: BAKALÁŘSKÁ PRÁCE			MĚŘÍTKO	1:110
OBSAH: POHLED JIŽNÍ			DATUM	26.3.2018
			Č. VÝKR.	7

KONÍRNA V JÍLOVÉM U PRAHY

POHLED SEVERNÍ
M 1:110



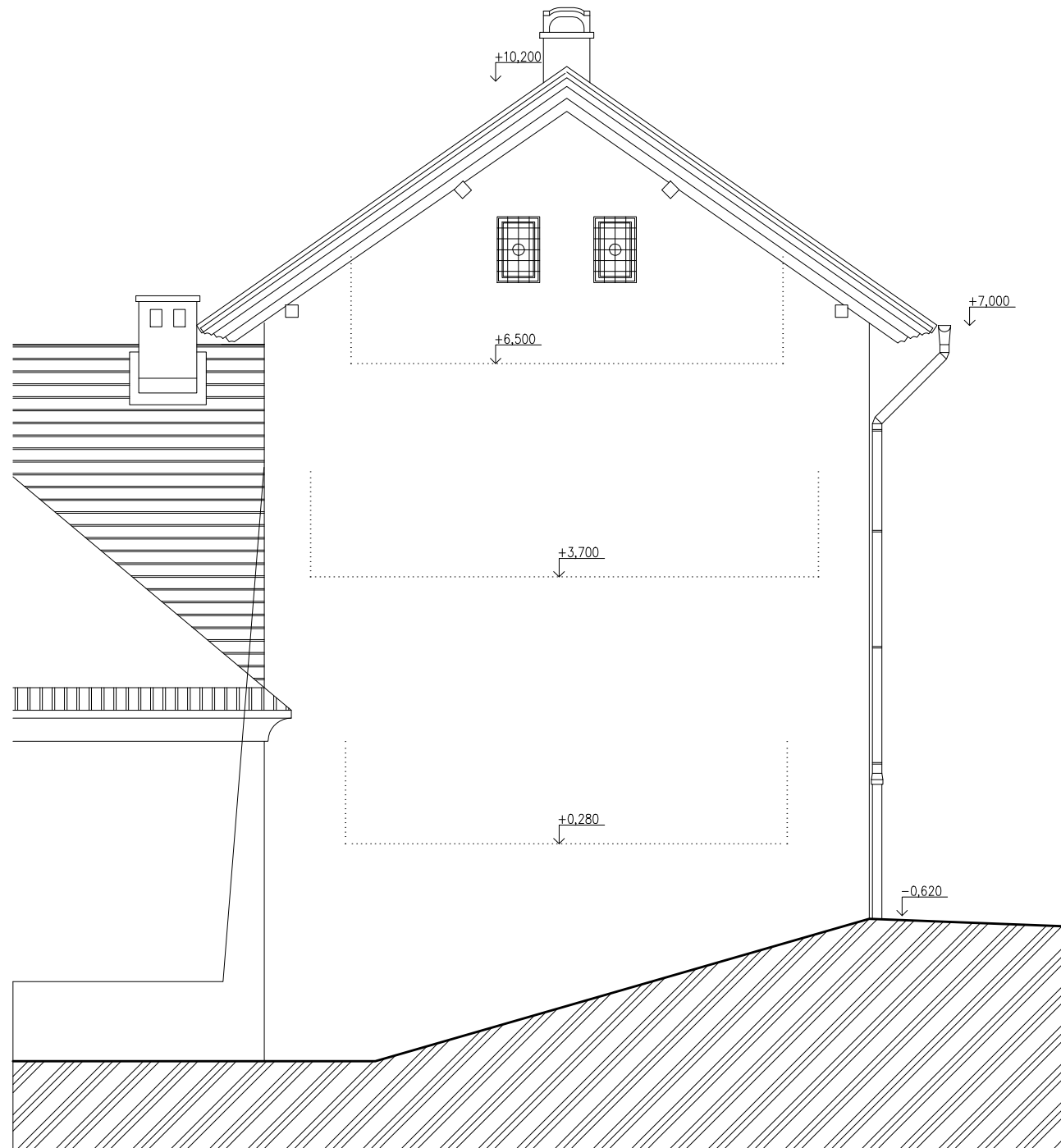
±0,000=376,2 BpV

OBOR	KATEDRA	JMÉNO STUDENTA		
STAVEBNÍ INŽENÝRSTVÍ	K-124 POZEMNÍCH STAVEB	BELINDA PETÁKOVÁ		
ROČNÍK	VYUČUJÍCÍ			
ČTVRTÝ	doc. Ing.Tomáš ČEJKA Ph.D.			
PŘEDMĚT: BAKALÁŘSKÁ PRÁCE			MĚŘÍTKO	1:100
OBSAH: POHLED SEVERNÍ			DATUM	26.3.2018
			Č. VÝKR.	8

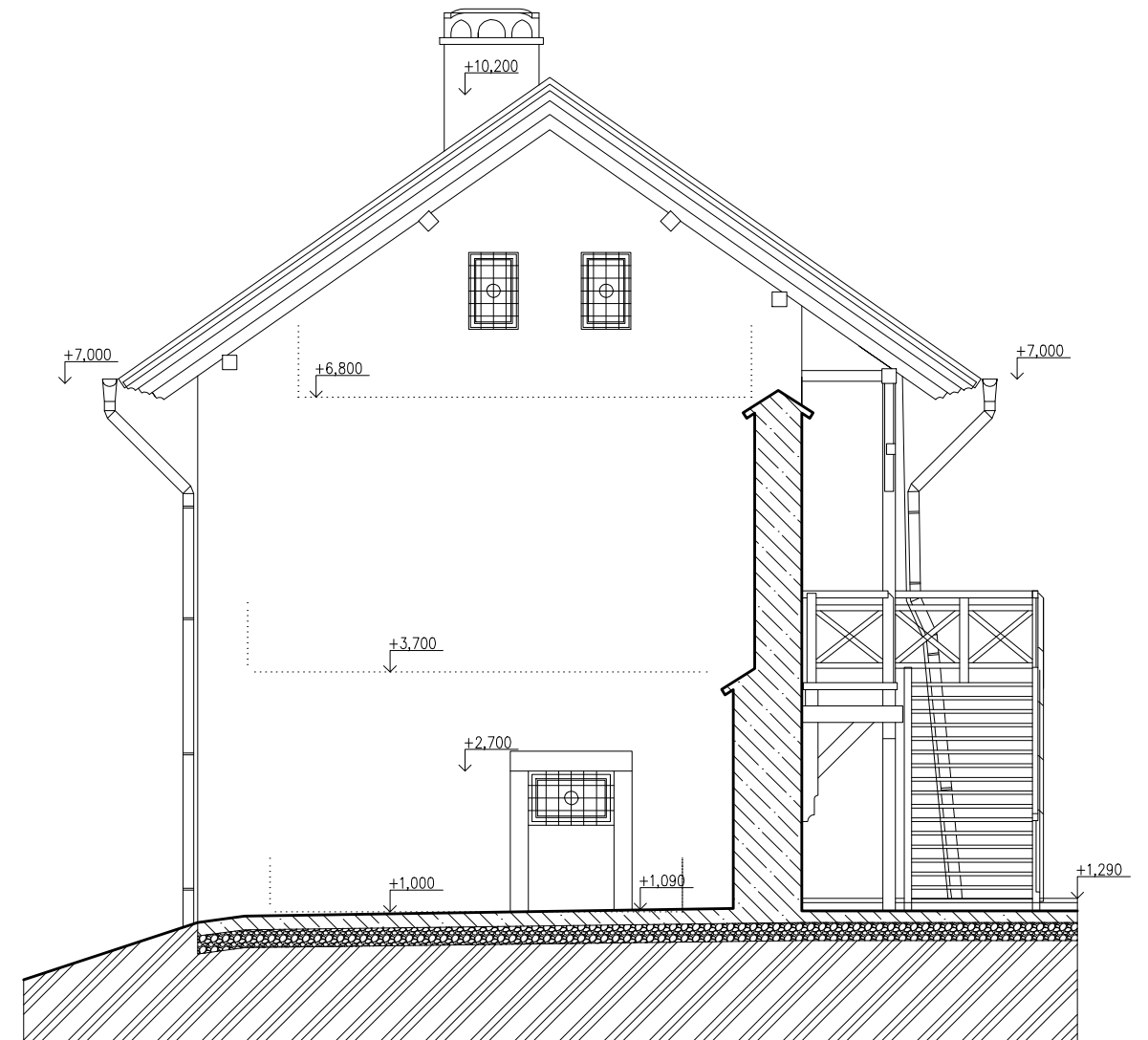
KONÍRNA V JÍLOVÉM U PRAHY

POHLED VÝCHODNÍ A ZÁPADNÍ
M 1:110


POHLED VÝCHODNÍ



POHLED ZÁPADNÍ



±0,000=376,2 BpV

OBOR	KATEDRA	JMÉNO STUDENTA		
STAVEBNÍ INŽENÝRSTVÍ	K-124 POZEMNÍCH STAVEB	BELINDA PETÁKOVÁ		
ROČNÍK	VYUČUJÍCÍ			
ČTVRTÝ	doc. Ing.Tomáš ČEJKA Ph.D.			
PŘEDMĚT: BAKALÁŘSKÁ PRÁCE			MĚŘÍTKO	1:100
OBSAH: POHLED ZÁPADNÍ A VÝCHODNÍ			DATUM	26.3.2018
			Č. VÝKR.	9

KONÍRNA V JÍLOVÉM U PRAHY

SCHÉMA PORUCH V PŘÍZEMÍ

M 1:100



FOTO 1



FOTO 2



FOTO 3

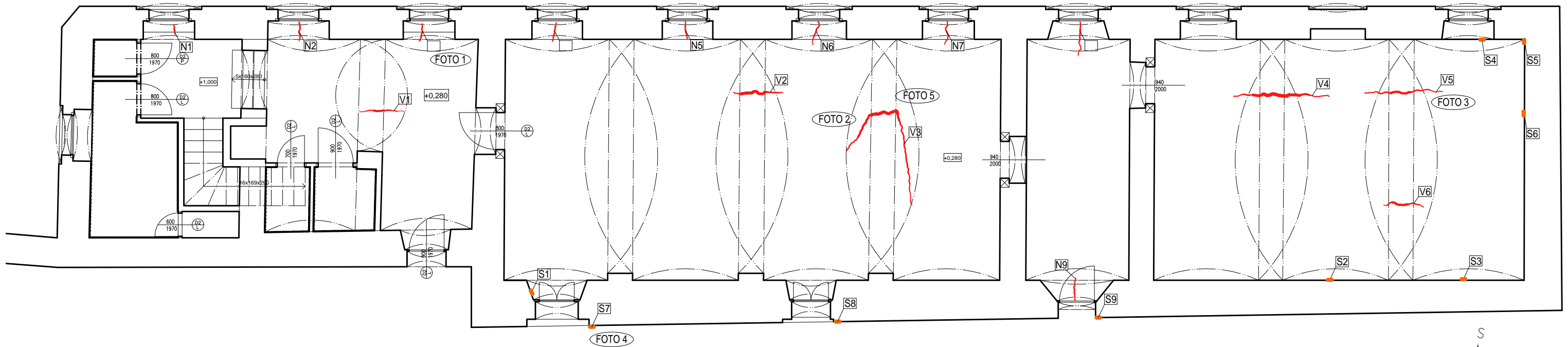


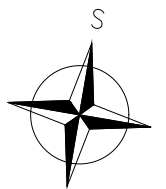


FOTO 4




FOTO 5

 VODOROVNÁ TRHLINA
 SVISLÁ TRHLINA



±0,000=376,2 BpV

OBOR	KATEDRA	JMÉNO STUDENTA		
STAVEBNÍ INŽENÝRSTVÍ	K-124 POZEMNÍCH STAVEB	BELINDA PETÁKOVÁ		
ROČNÍK	VYUČUJÍCÍ			
ČTVRTÝ	doc. Ing. Tomáš ČEJKA Ph.D.			
PŘEDMĚT: BAKALÁŘSKÁ PRÁCE			MĚŘÍTKO	1:100
OBSAH: SCHÉMA PORUCH V PŘÍZEMÍ – POLOHA TRHLIN			DATUM	26.3.2018
			Č. VÝKR.	11

KONÍRNA V JÍLOVÉM U PRAHY

SCHÉMA PORUCH V PŘÍZEMÍ

M 1:100



FOTO 1



FOTO 2



FOTO 3

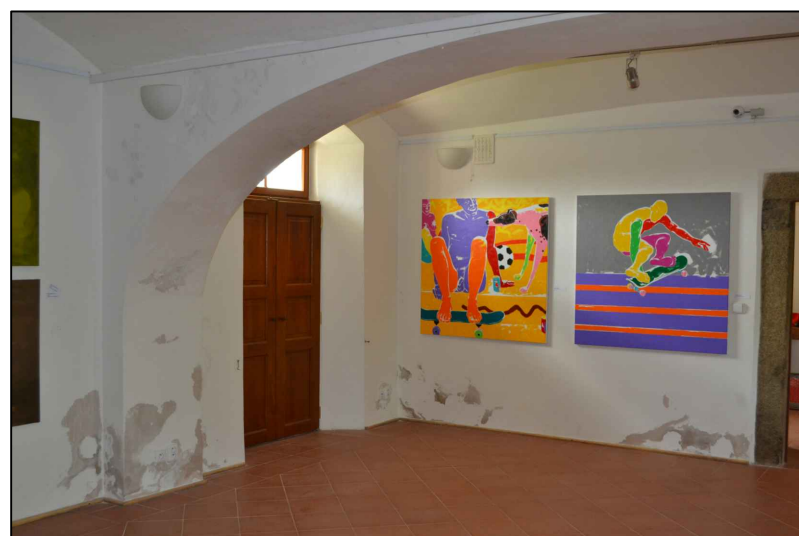
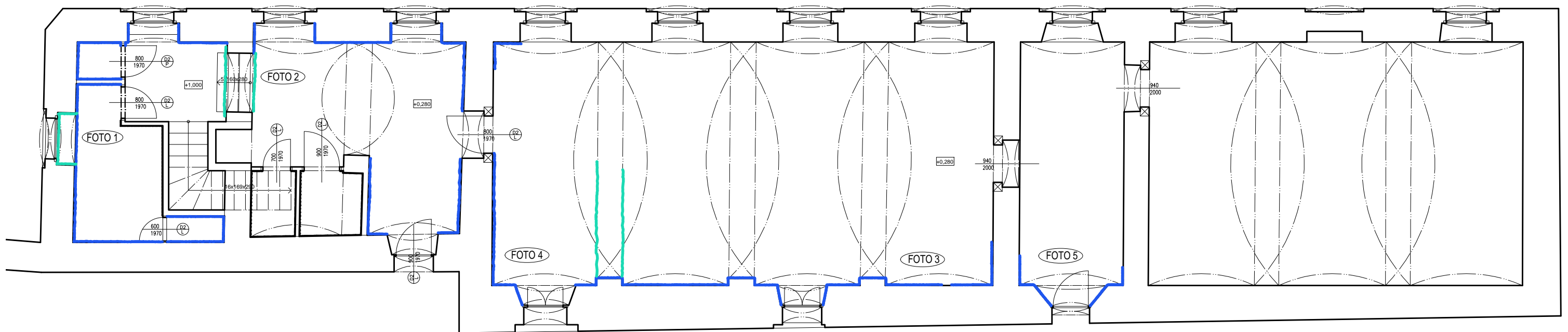


FOTO 4

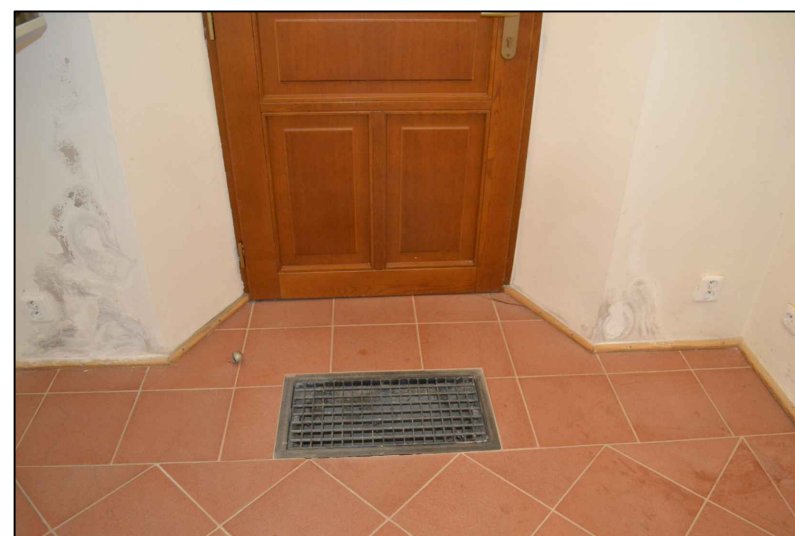
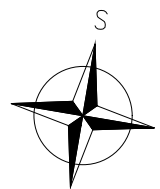


FOTO 5

- VLHKOST VE VÝŠCE NAD 1M
- - - VLHKOST VE VÝŠCE DO 1M



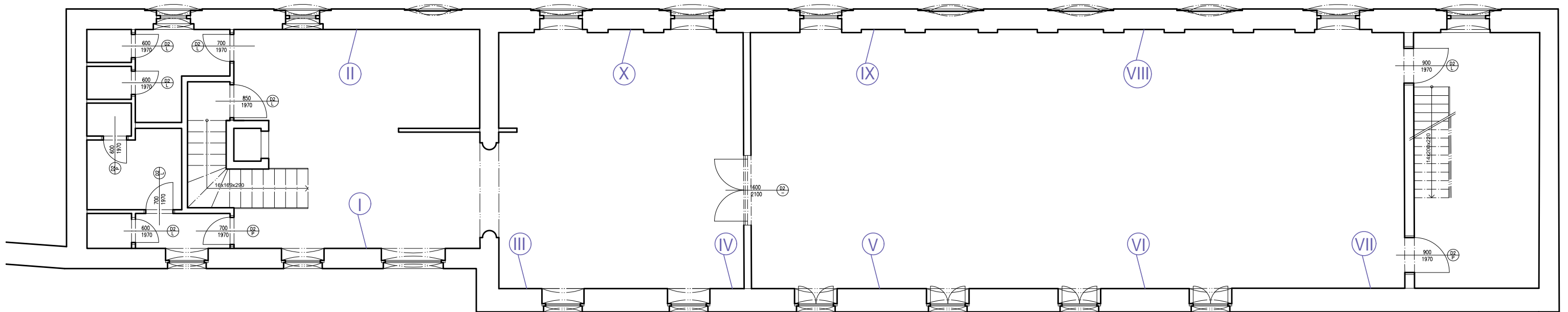
±0,000=376,2 BpV

OBOR	KATEDRA	JMÉNO STUDENTA		
STAVEBNÍ INŽENÝRSTVÍ	K-124 POZEMNÍCH STAVEB	BELINDA PETÁKOVÁ		
ROČNÍK	VYUČUJÍCÍ			
ČTVRTÝ	doc. Ing. Tomáš ČEJKA PhD.			
PŘEDMĚT: BAKALÁŘSKÁ PRÁCE			MĚŘÍTKO	1:100
OBSAH: SCHÉMA PORUCH V PŘÍZEMÍ – VIZUÁLNĚ STANOVENÝ VÝSKYT VLHKOSTI			DATUM	26.3.2018
			Č. VÝKR.	12

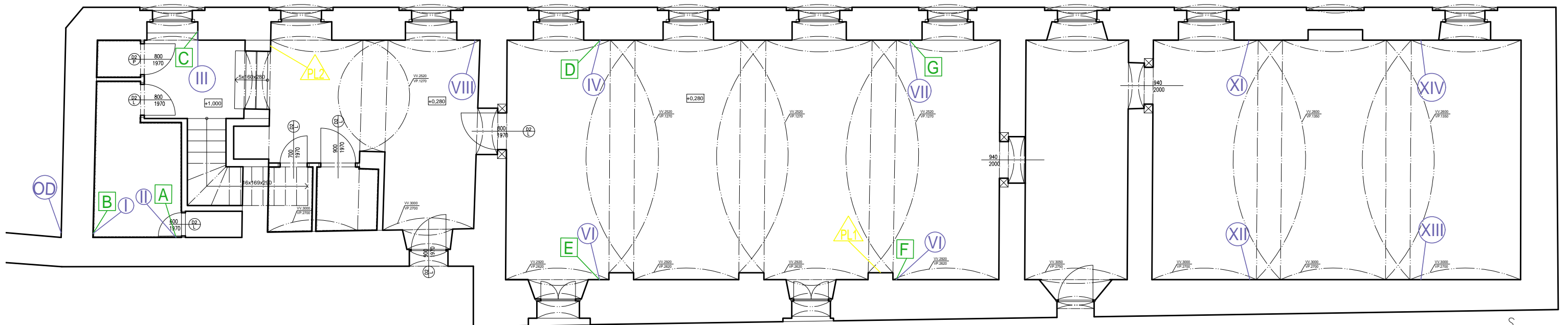
KONÍRNA V JÍLOVÉM U PRAHY




PŮDORYSY S VYZNAČENÍMI MÍSTY ODBĚRU VZORKŮ PRO PRŮZKUM VLHKOSTI
M 1:100

2 NADZEMNÍ PODLAŽÍ

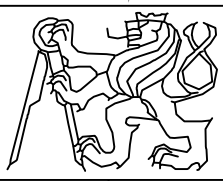


1 NADZEMNÍ PODLAŽÍ



-  MÍSTO ODBĚRU VZORKU KE KULTIVACI PLISNĚ
-  MÍSTO ODBĚRU VZORKU PRO MĚŘENÍ VLHKOSTI GRAVIMETRICKOU METODOU
-  MÍSTO MĚŘENÍ VLHKOSTI KAPACITNÍ METODOU

±0,000=376,2 BpV

OBOR	KATEDRA	JMÉNO STUDENTA		
STAVEBNÍ INŽENÝRSTVÍ	K-124 POZEMNÍCH STAVEB	BELINDA PETÁKOVÁ		
ROČNÍK	VYUČUJÍCÍ			
ČTVRTÝ	doc. Ing.Tomáš ČEJKA Ph.D.			
PŘEDMĚT: BAKALÁŘSKÁ PRÁCE			MĚŘÍTKO	1:100
OBSAH: PŮDORYSY S VYZNAČENÍM MĚŘENÝCH MÍST			DATUM	4.4.2018
			Č. VÝKR.	13

