

**ČESKÉ VYSOKÉ UČENÍ TECHNICKÉ
FAKULTA STAVEBNÍ
Katedra technologie staveb**



**BAKALÁŘSKÁ PRÁCE
1. Posouzení předané dokumentace**

Jiří Helásek

2018

Vedoucí bakalářské práce: Ing. Rostislav Šulc, Ph.D.



Obsah

1. POSOUZENÍ ÚPLNOSTI A SPRÁVNOSTI PŘEDANÉ PROJEKTOVÉ DOKUMENTACE	1
1.1 Posouzení formální.....	1
1.2 Chybná či nevhodná řešení z hlediska technického či technologického, včetně návrhu opravy	3
1.1.1 Výkres řezů.....	3
1.1.2 Výkres detailů	5

Seznam obrázků

Obr. 1: Chybějící pohledová čára základového pasu výkres D.1.1.07a – Řezy A, B, F2	3
Obr. 2: Chybějící pohledová čára základového pasu výkres D.1.1.07a – Řezy A, B, F3	3
Obr. 3: Chybějící výšková kóta v úrovni základové spáry podkladního betonu výkres D.1.1.07a – Řezy A, B, F3	4
Obr. 4: Úprava skladby suterénních stěn výkres D.1.1.07a – Řezy A, B, F	4
Obr. 5: Chybné řešení napojení hydroizolace – výkres D.1.1.13 – Detaily	5
Obr. 6: Správné řešení styku svislé stěny základu	5
Obr. 7: Uložení panelu SPIROLL do vyrovnávací betonové mazaniny výkres D.1.1.13 – Detaily	6



1. POSOUZENÍ ÚPLNOSTI A SPRÁVNOSTI PŘEDANÉ PROJEKTOVÉ DOKUMENTACE

1.1 Posouzení formální

Pro posouzení kompletnosti a obsahu projektové dokumentace jsem použil vyhlášku č. 405/2017 Sb. ze dne 24. listopadu 2017, kterou se mění vyhláška č. 499/2006 Sb., o dokumentaci staveb, ve znění vyhlášky č. 62/2013 Sb., a vyhláška č. 169/2016 Sb., o stanovení rozsahu dokumentace veřejné zakázky na stavební práce a soupisu stavebních prací, dodávek a služeb s výkazem výměr. ^[25]

V projektové dokumentaci je spojena část A (Průvodní zpráva) a část B (Souhrnná technická zpráva) v jeden společný dokument nazvaný - Průvodní a souhrnná technická zpráva.

A – Průvodní zpráva

Navíc některé body z části B.1 – Souhrnná technická zpráva. Jedná se o tyto body:

- b) Údaje o souladu stavby s územně plánovací dokumentací, s cíli a úkoly územního plánování, včetně informace o vydané územně plánovací dokumentaci,
- c) informace o vydaných rozhodnutích o povolení výjimky z obecných požadavků na využívání území,
- d) informace o tom, zda a v jakých částech dokumentace jsou zohledněny podmínky závazných stanovisek dotčených orgánů,
- f) ochrana území podle jiných právních předpisů,
- h) vliv stavby na okolní stavby a pozemky, ochrana okolí, vliv stavby na odtokové poměry v území,
- m) seznam pozemků podle katastru nemovitostí, na kterých se stavba umísťuje,
- n) seznam pozemků podle katastru nemovitostí, na kterých vznikne ochranné nebo bezpečnostní pásmo.



B – Souhrnná technická zpráva

V bodu B.2.1 chybějící informace o tom, zda se jedná o trvalou nebo dočasnou stavbu, dále informace, jestli se jedná o novou stavbu nebo změnu dokončené stavby.

Chybějící body g) navrhované parametry stavby, h) základní bilance stavby, i) základní předpoklady výstavby, j) orientační náklady stavby jsou zmíněny v části A – Průvodní zpráva.

Chybějící bod B.9 Celkové vodohospodářské řešení.

C – Situační výkresy

Situační výkres širších vztahů neřeší bod b) napojení stavby na dopravní a technickou infrastrukturu, c) stávající a navrhovaná ochranná a bezpečnostní pásma a bod d) vyznačení hranic dotčeného území.

Chybějící speciální situační výkresy.

D – Dokumentace objektů a technických a technologických zařízení

Vše obsaženo.

E – Dokladová část

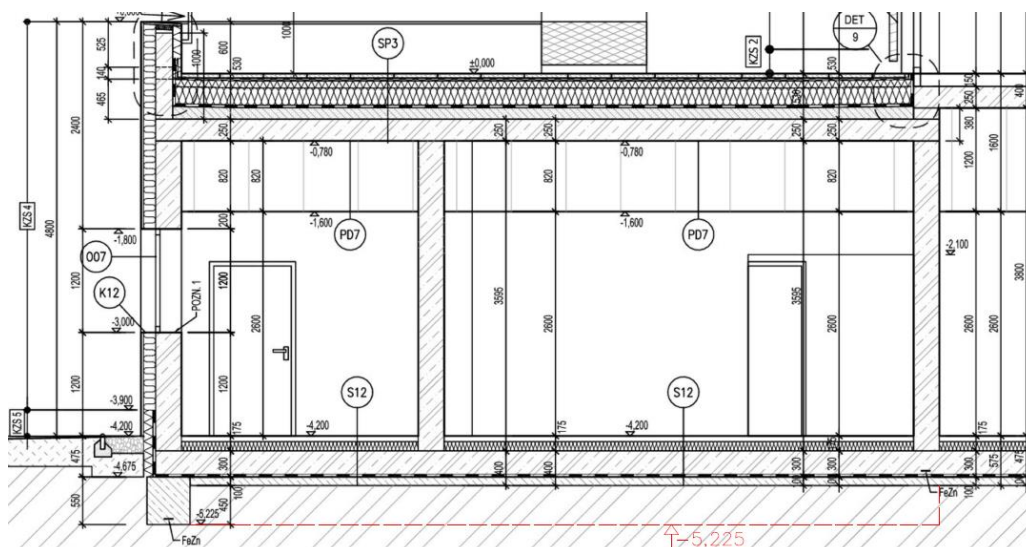
Chybějící průkaz energetické náročnosti budovy podle zákona o hospodaření energií.

1.2 Chybná či nevhodná řešení z hlediska technického či technologického, včetně návrhu opravy

Návrh opravy je ve výseku výkresu naznačen červeně, případně popsán slovně.

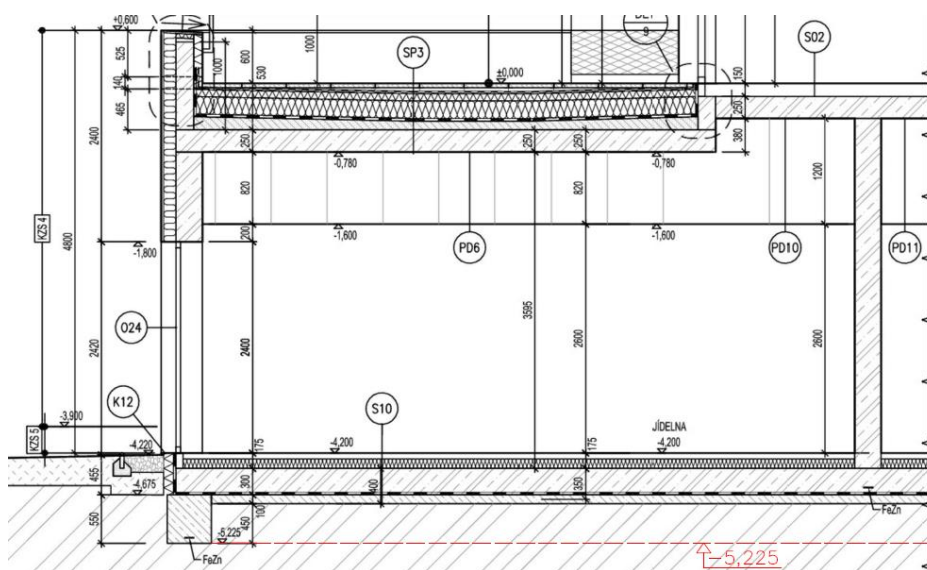
1.1.1 Výkres řezů

- V řezu A-A' není zakreslena pohledová čára na probíhající základový pas (Obr. 1).



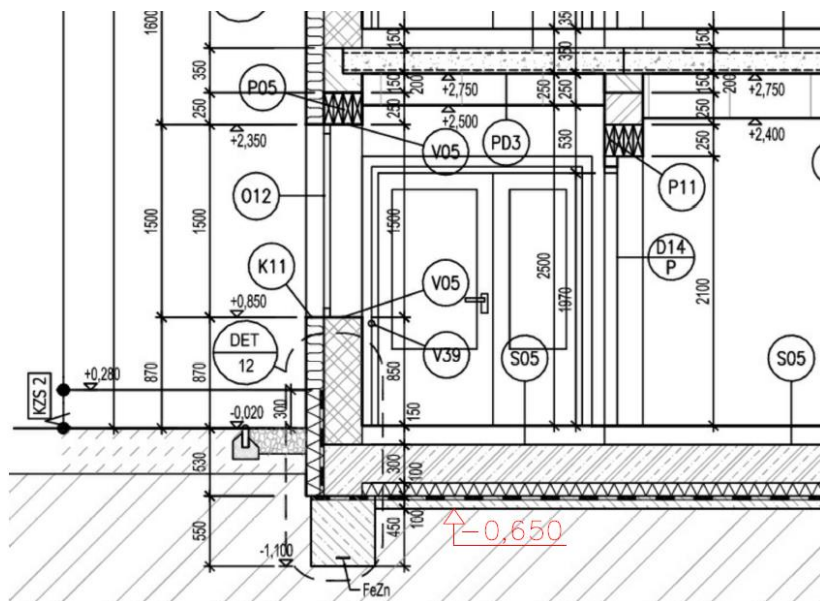
Obr. 1: Chybějící pohledová čára základového pasu – výkres D.1.1.07a – Řezy A, B, F

- V řezu F-F' není zakreslena pohledová čára na probíhající základový pas (Obr. 2).



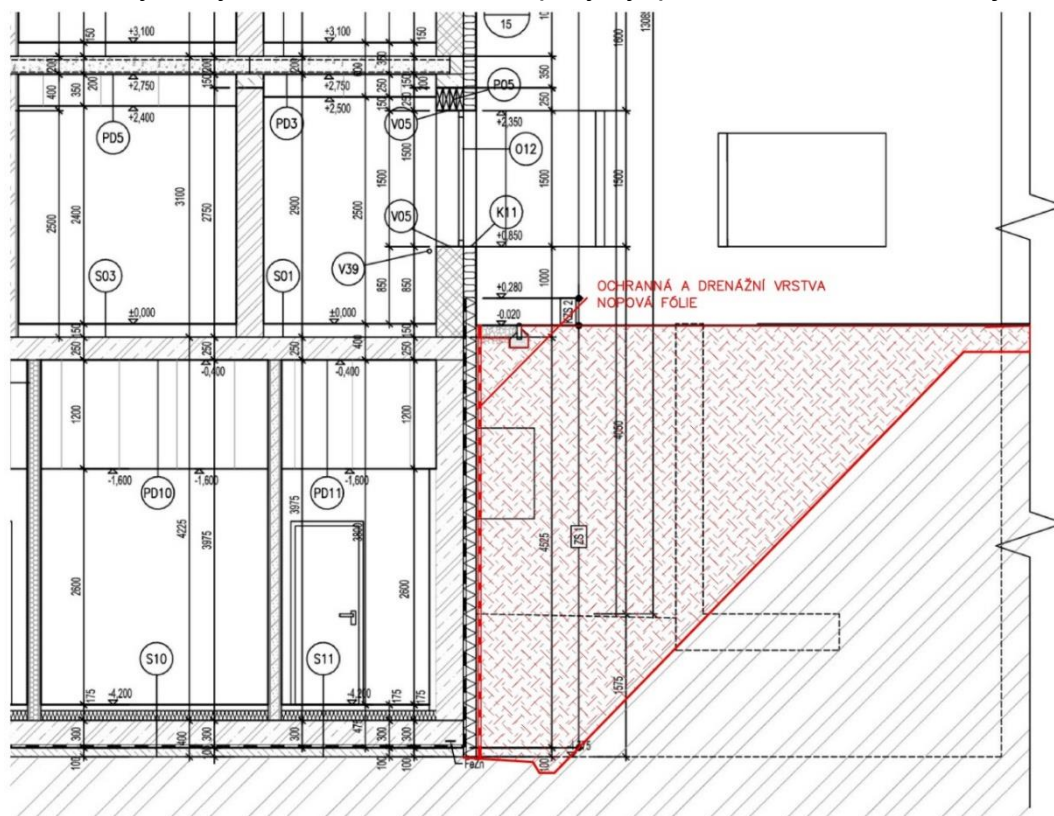
Obr. 2: Chybějící pohledová čára základového pasu – výkres D.1.1.07a – Řezy A, B, F

V řezu B-B' chybějící výšková kóta (obr. 3)



Obr. 3: Chybějící výšková kóta v úrovni základové spáry podkladního betonu – výkres D.1.1.07a – Řezy A, B, F

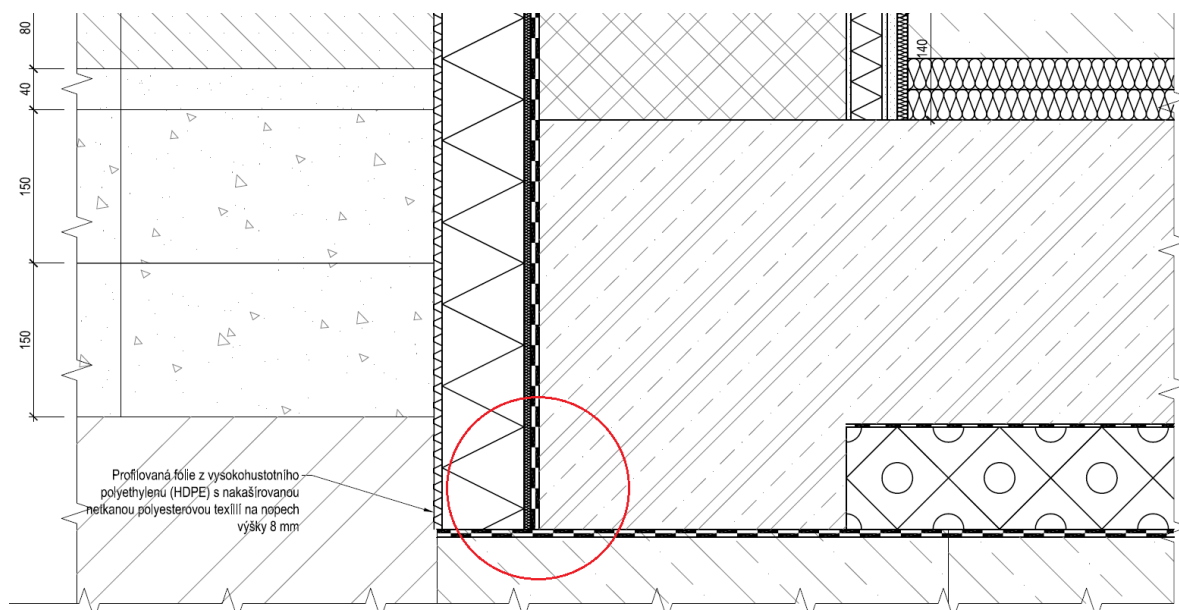
Stěny podzemního podlaží nejsou chráněny nopovou fólií, není tak řešena ochrana tepelné izolace a odvod vody, dále byl upraven výkop kolem objektu, který nebyl v úrovni základové spáry vyspádován směrem od objektu (Obr. 4).



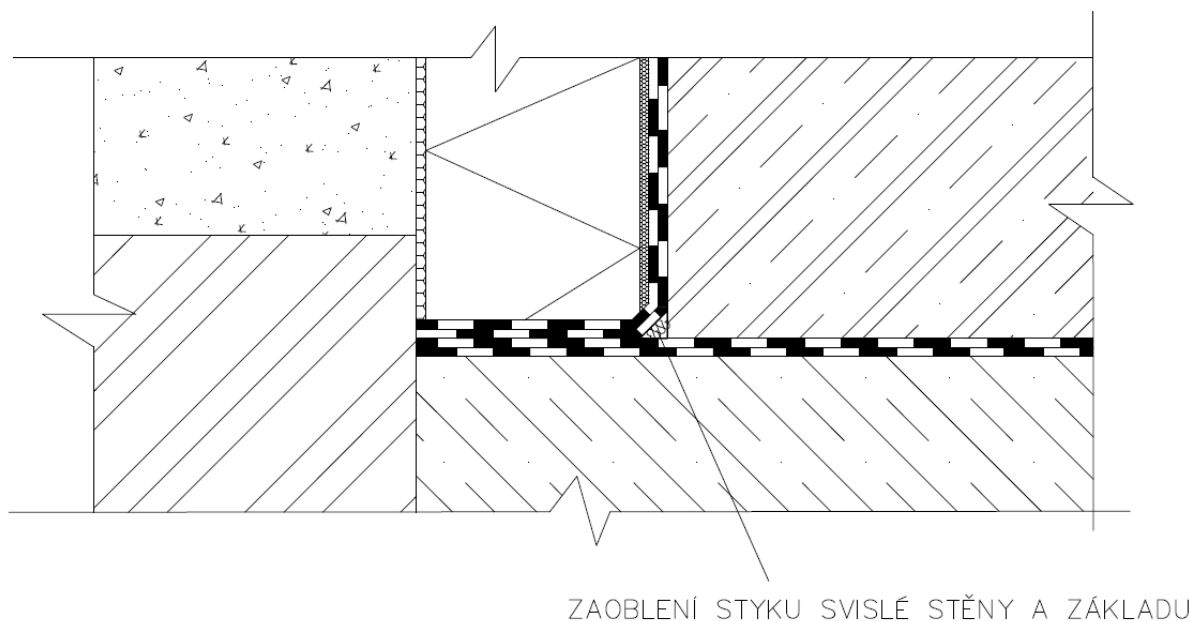
Obr. 4: Úprava skladby suterénních stěn – výkres D.1.1.07a – Řezy A, B, F

1.1.2 Výkres detailů

- Chybné řešení napojení svislých a vodorovných hydroizolačních pásů z SBS modifikovaného asfaltu (*Obr. 5*). Není řešené zaoblení v přechodu svislé stěny a základu. Mohlo by docházet k zatékání vody pod základovou desku. Správné řešení je překrytí izolace, zaoblení v rohu a natavení (*obr. 6*).

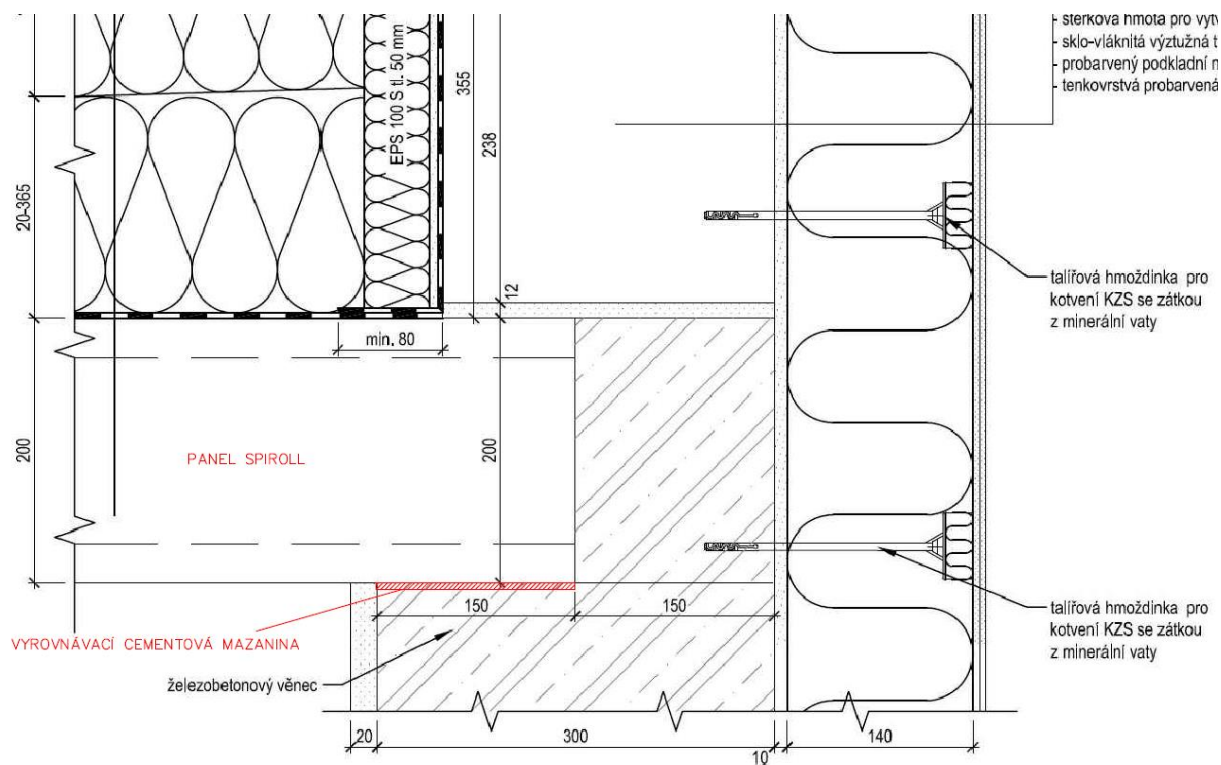


Obr. 5: Chybné řešení napojení hydroizolace – výkres D.1.1.13 – Detaily



Obr. 6: Správné řešení styku svislé stěny základu

- V detailech není zřejmé na co je železobetonový dutinový panel SPIROLL uložen. Navrhují před uložení panelů nanést cementovou mazaninu, aby mohlo dojít k vyrovnání panelu (Obr. 7).



Obr. 7: Uložení panelu SPIROLL do vyrovnávací betonové mazaniny – výkres D.1.1.13 – Detaily