

ČESKÉ VYSOKÉ UČENÍ TECHNICKÉ V PRAZE
Fakulta stavební, Thákurova 7, Praha 6, 166 29
Katedra železničních staveb



Akce: TRAMVAJOVÁ TRAŤ SÍDLIŠTĚ ĎÁBLICE–OC LETŇANY

Název: FOTODOKUMENTACE

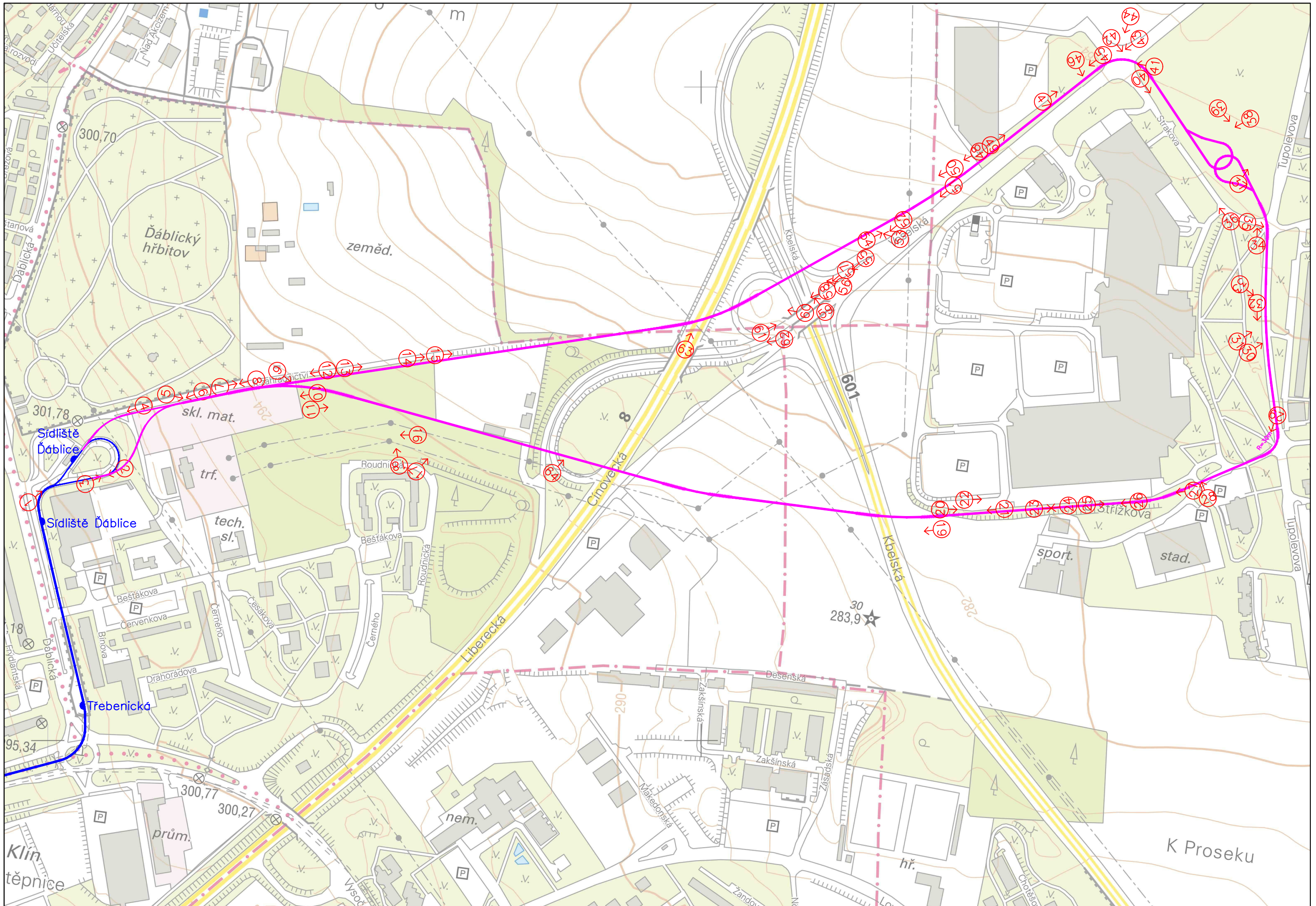
Datum: 27.05.2018

Vypracovala: Tereza Brunerová

Vedoucí bakalářské práce: Ing. Ondřej Bret

Čís. přílohy :

7.2





Fotografie 1
pohled na stávající tramvajové obratiště Sídliště Ďáblice



Fotografie 2
pohled na vnější kolej tramvajového obratiště v místě napojení nové tramvajové tratě



Fotografie 3
pohled na východní část tramvajového obratiště v místě napojení nové tramvajové tratě



Fotografie 4
pohled proti směru staničení východně od smyčky směrem k sídlišti, navržená TT prochází středem pořízeného snímku



Fotografie 5
pohled ve směru staničení na skládku, TT vedena vpravo od plotu skládky

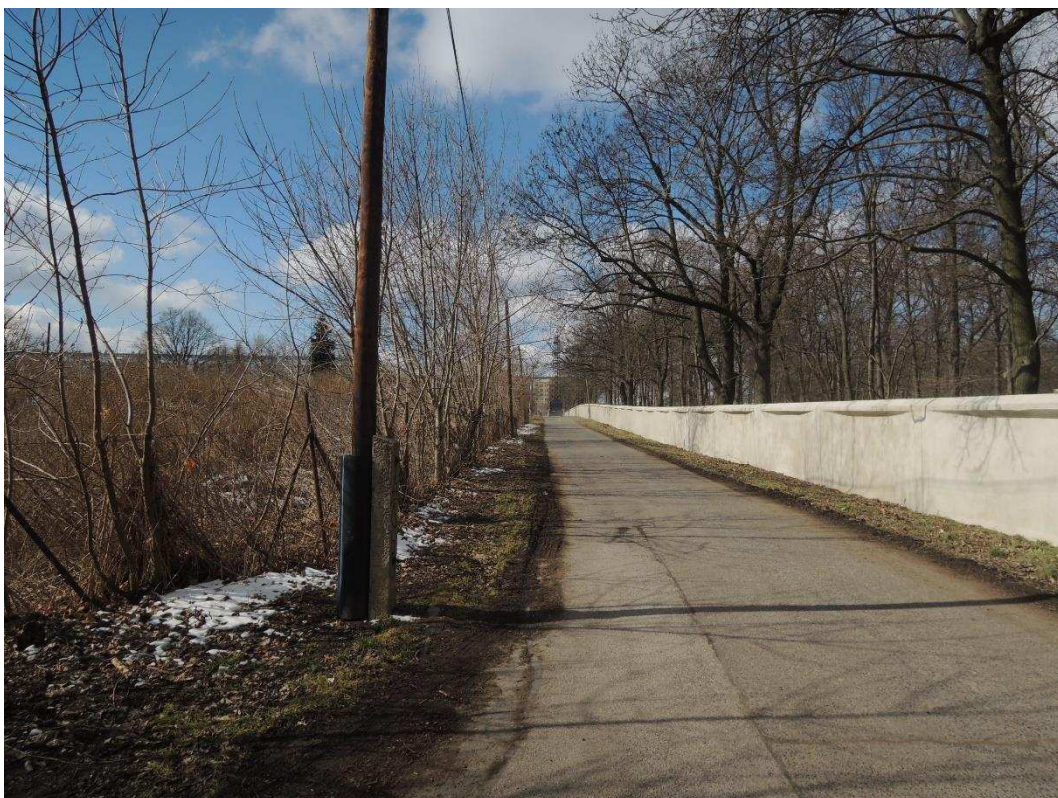


Fotografie 6
pohled proti směru staničení na skládku směrem k sídlišti, vpravo je patrná zeď Ďáblického hřbitova, TT vedena vlevo od plotu skládky,



Fotografie 7

**pohled ve směru staničení ulicí K zahradnictví směr Letňany, vlevo zeď
Ďáblického hřbitova, TT vedena vpravo v souběhu s ulicí**



Fotografie 8

**pohled proti směru staničení ulicí K zahradnictví směr Ďáblice, vpravo zeď
Ďáblického hřbitova, TT vedena vlevo v souběhu s ulicí**



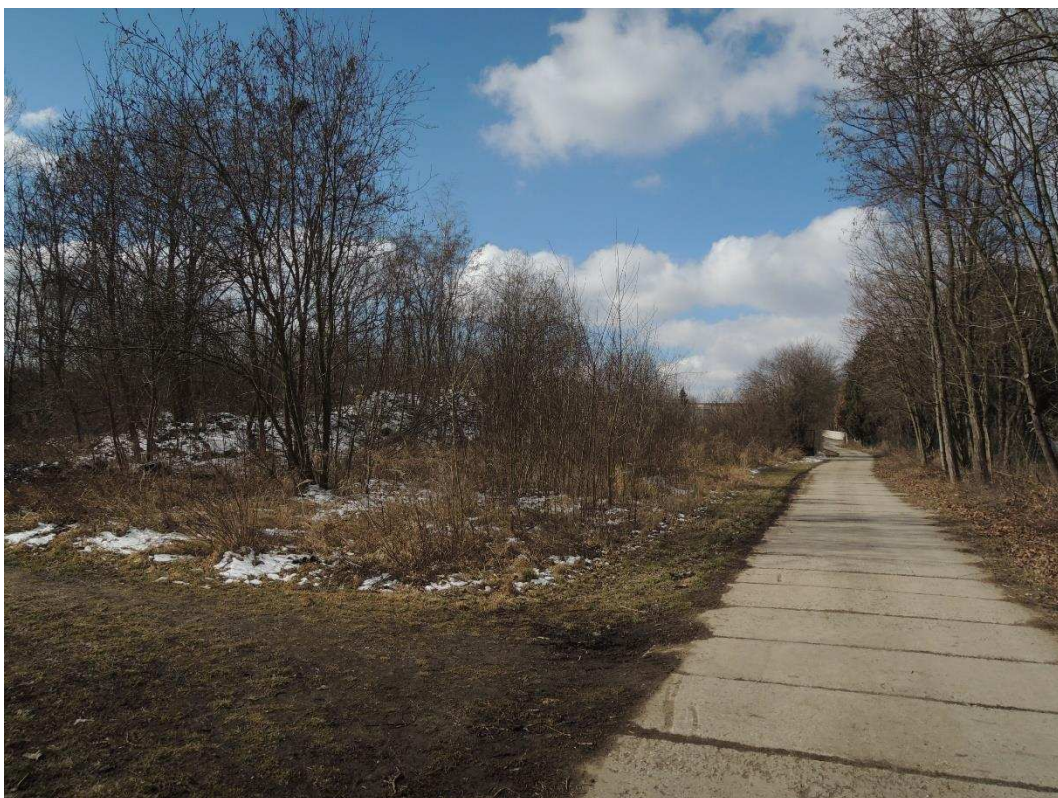
Fotografie 9
pohled přes skládku směr sídliště v okolí ulice Roudnická, TT vedena ve vzdálenosti přibližně 10 m za plotem



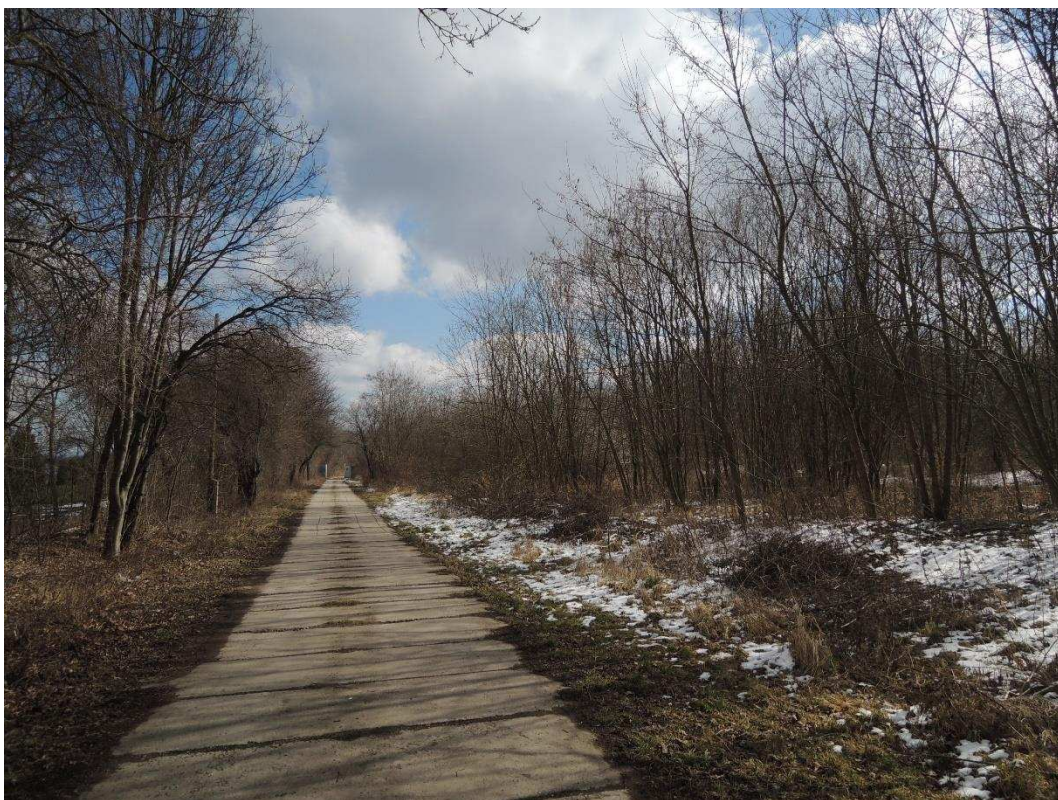
Fotografie 10
pohled proti směru staničení přes skládku ve směru Ďáblice, TT vedena po pravé straně fotografie



Fotografie 11
pohled ve směru staničení přes skládku ve směr Letňany, varianta sever
pokračuje na snímku přímo, varianta jih se stáčí vpravo



Fotografie 12
pohled proti směru staničení ulicí K zahradnictví směr Ďáblice, TT ve
variantě Sever je vedena v souběhu s ulicí



Fotografie 13
pohled ve směru staničení ulic K zahradnictví směr Letňany, TT ve variantě Sever je vedena po pravé straně v souběhu s ulicí



Fotografie 14
pohled ve směru staničení na místo skladu materiálu Doprastavu, TT-Sever vedena po levém okraji skladu



Fotografie 15
pohled skladem materiálu směr Letňany, TT-Sever vedena po levém okraji skladu



Fotografie 16
pohled na vedení VN směr Ďáblice, TT ve variantě Jih vedena po pravé straně v souběhu s vedením VN



Fotografie 17
pohled od ulice Roudnická ve směru areálu Doprastav, TT-Jih vedena v souběhu s vedením VN v zadní části fotografie



Fotografie 18
pohled od ulice Roudnická severním směrem, TT-Jih vedena v pozadí snímku za ochranným pásmem VN



Fotografie 19

Pohled z jihozápadního okraje areálu OC proti směru staničení na silnici Kbelská, kterou TT-Jih mimoúrovňově kříží



Fotografie 20

pohled ve směru staničení směr Tesco Letňany (patrné vlevo), TT-Jih vedena pásem zeleně



Fotografie 21
pohled proti směru staničení na plánované umístění portálu tunelu TT-Jih,
vpravo příjezdová komunikace ke skladišti Tesco a parkovišti



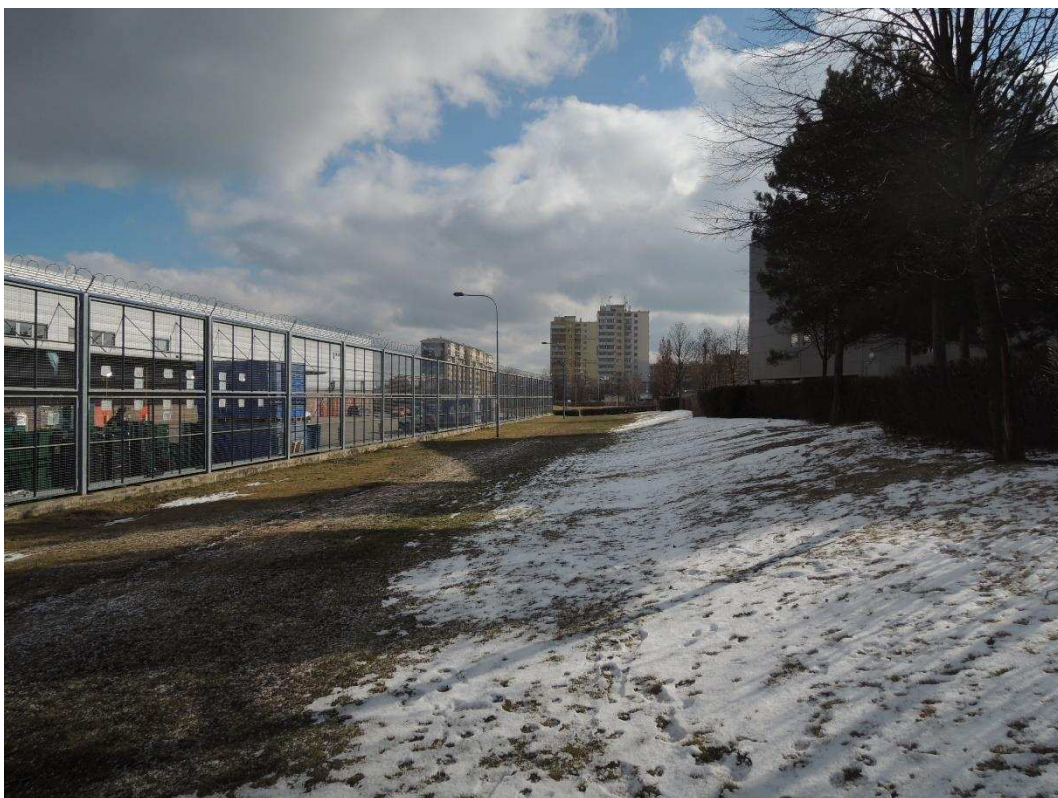
Fotografie 22
pohled ve směru staničení z parkoviště Tesca směr Letňany, TT-Jih vedena
po pravé straně pásem zeleně



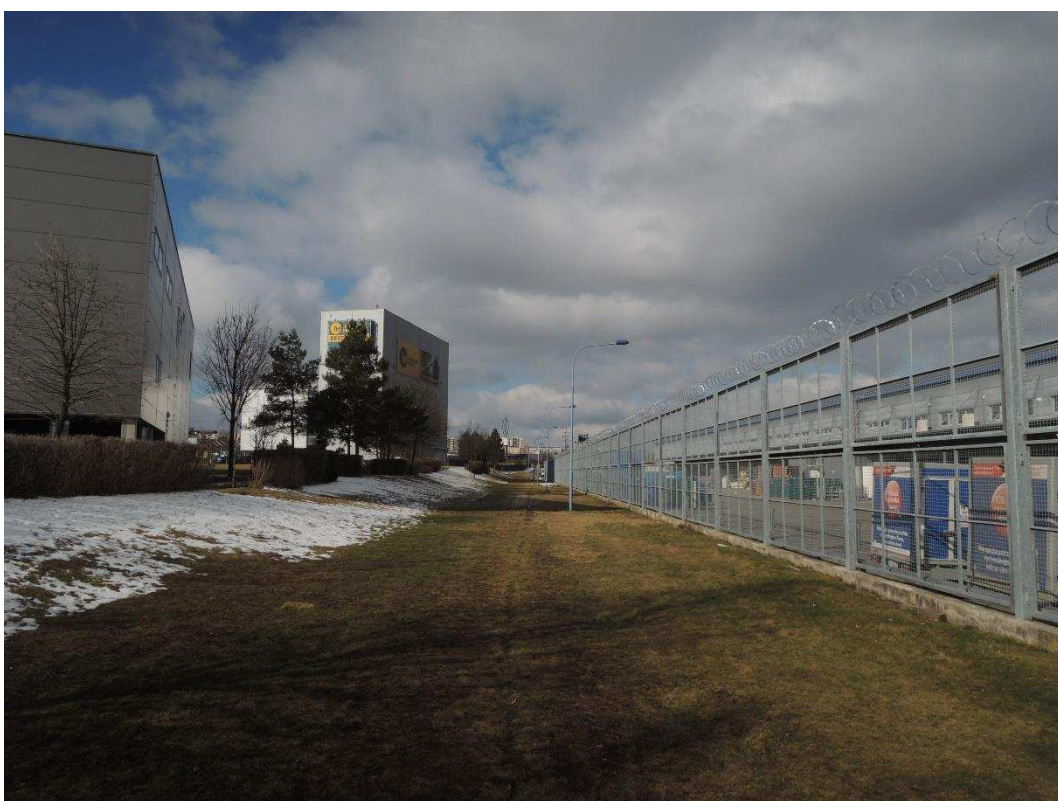
Fotografie 23
pohled koridorem ve směru staničení (směr Letňany), vlevo patrné
nákladště Tesco, TT-Jih vede středem koridoru, ve kterém je v současnosti
veden teplovod



Fotografie 24
pohled koridorem teplovodu směr Ďáblice proti směru staničení, TT-Jih
vedena středem koridoru



Fotografie 25
pohled ve směru staničení směr Letňany, TT-Jih umístěna v koridoru



Fotografie 26
pohled koridorem proti směru staničení směr Ďáblice, TT-Jih vedena středem koridoru



Fotografie 27
pohled na nákladíště Tesco (po pravé straně), koridor, v němž vede TT-Jih,
a Surf Arenu (po levé straně)



Fotografie 28
pohled na jižní vchod Tesca a OC Letňany, TT-Jih vede po komunikaci



Fotografie 29
pohled proti směru staničení parkem u křižovatky ulice Tupolevovy, kterou TT-Jih kříží



Fotografie 30
pohled na západní část sídliště v Letňanech, TT-Jih vede osou ulice



Fotografie 31
pohled ve směru staničení na západní část sídliště v Letňanech, TT-Jih vede
v souběhu s parkem v ose ulice Tupolevova



Fotografie 32
jižní pohled parkem proti směru staničení, TT-Jih vede vlevo v souběhu
s parkem v ose ulice Tupolevova



Fotografie 33
pohled proti směru staničení na západní část sídliště Letňany, TT-Jih vede osou komunikace



Fotografie 34
pohled ve směru staničení na křižovatku s ulicemi Tupolevova, Strakova a Křivoklátská, kterou TT-Jih kříží



Fotografie 35
pohled na křižovatku s ulicemi Tupolevova, Strakova a Křivoklátská, kterou
TT-Jih kříží



Fotografie 36
pohled ulicí Strakova, vpravo se nachází umístění navrženého
tramvajového obratiště



Fotografie 37
pohled na kolektor teplovodu, poblíž kterého je navrženo tramvajové
obrátiště



Fotografie 38
pohled na obchodní řetězec Kika, v nezastavěném prostoru jsou umístěny
návrhy tramvajového obrátiště obou variant



Fotografie 39

pohled nezastavěným územím směr autobusová zastávka Fryčovická, v jejíž blízkosti je umístěno tramvajové obratiště



Fotografie 40

pohled proti směru staničení ulic Strakova, po pravé straně se nachází Kika a TT-Sever vede po levé straně v souběhu s chodníkem



Fotografie 41
pohled proti směru staničení na křižovatku s ulicemi Veselská a Strakova,
kterou TT-Sever kříží



Fotografie 42
pohled na křižovatku s ulicemi Veselská a Strakova, kterou TT-Sever kříží



Fotografie 43

Pohled proti směru staničení z křižovatky ulic Veselská, TT-Sever vede po pravé straně v souběhu s ulicí



Fotografie 44

pohled na křižovatku ulice Veselská a Strakova, TT-Sever vede z pravé strany snímku a dále kříží křižovatku



Fotografie 45
pohled v ose navržené varianty sever proti směru staničení (směr Ďáblice),
po pravé straně se nachází Decathlon a bauMAX



Fotografie 46
pohled na ulici Veselská, TT-Sever vede pásem zeleně



Fotografie 47
pohled směrem ke křižovatce ulice Veselská proti směru staničení, TT-Sever
v souběhu s ulicí středem pásu zeleně



Fotografie 48
pohled na nezastavěné území proti směru staničení v blízkosti obchodního
řetězce bauMAX, TT-Sever vede na snímku po levé straně



Fotografie 49
pohled ve směru staničení, po pravé straně se nachází Decathlon a bauMAX,
TT-Sever vede v souběhu s obchodními řetězci



Fotografie 50
pohled nezastavěným územím jihozápadním směrem proti směru staničení,
TT-Sever vede v souběhu s ulicí a kříží vedení VN



Fotografie 51
pohled směr Ďáblice proti směru staničení, TT-Sever vede v souběhu s ulicí Veselská



Fotografie 52
pohled proti směru staničení na mimoúrovňové křížení pozemních komunikací, TT-Sever zde stoupá po rampě mostního objektu



Fotografie 53
pohled nezastavěným územím, v pozadí fotografie vede silnice Cínovecká,
kterou TT-Sever mimoúrovňově kříží



Fotografie 54
pohled ve směru staničení směr OC Letňany, TT-Sever zde stoupá po rampě
v souběhu s ulicí Veselská



Fotografie 55
pohled proti směru staničení na mimoúrovňové křížení pozemních komunikací Veselská-Kbelská-Cínovecká, které TT-Sever mimoúrovňově kříží pomocí mostního objektu, patrných je několik výškových úrovní



Fotografie 56
pohled na mimoúrovňové křížení pozemních komunikací Veselská-Kbelská-Cínovecká, TT-Sever zde vede po mostním objektu



Fotografie 57
pohled směrem Ďáblice proti směru staničení na mimoúrovňové křížení
silnicí Veselská-Kbelská-Cínovecká, TT-Sever zde vede po novém mostním
objektu



Fotografie 58
pohled směrem Ďáblice na mimoúrovňové křížení pozemních komunikací
Veselská-Kbelská-Cínovecká, TT-Sever zde vede po mostním objektu



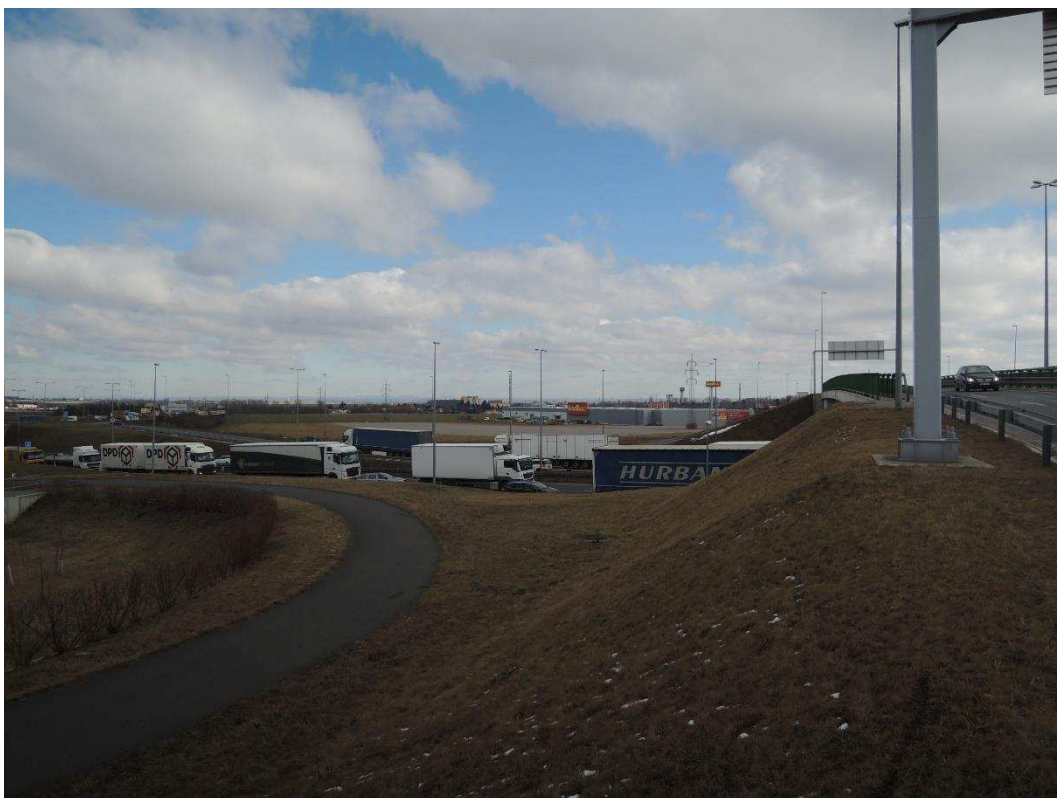
Fotografie 59

pohled na mimoúrovňové křížení pozemních komunikací Veselská-Kbelská-Cínovecká, TT-Sever zde vede po novém mostním objektu, na snímku je trasa vedena v přední části zleva doprava



Fotografie 60

Pohled proti směru staničení na sjezd ze silnice Veselská a silnici Kbelská, TT-Sever vede po novém mostním objektu



Fotografie 61

**pohled ve směru staničení směr Letňany na mimoúrovňové křížení silnicí
Veselská-Kbelská-Cínovecká, TT-Sever vede po mostním objektu**



Fotografie 62

**pohled na mimoúrovňové křížení směr Ďáblice, TT-Sever vede po pravé
straně mostního objektu po novém mostním objektu**

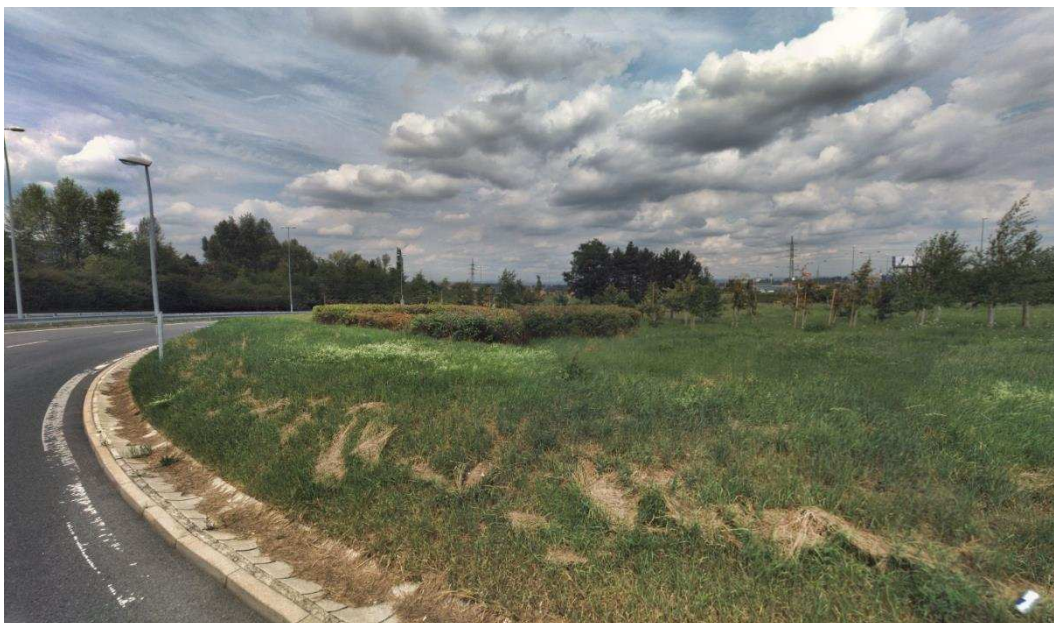
Snímky číslo 63-64 jsou zde pro doplnění z map.cz

Snímky 63 a 64 převzaté z portálu mapy.cz doplňují pohledy na navrženou trasu v místech obtížného pěšího přístupu na silnicích pro motorová vozidla



Snímek 63

ze snímku je patrné, že při mimoúrovňovém křížení TT-Sever se silnicí Cínovecká dochází ke kolizi s vedením VN. Varianta sever je na snímku vedena po mostním objektu přes silnici zleva doprava přibližně v místě rámu s dopravním značením



Snímek 64

pohled na sjezd ze silnice Cínovecká, který TT-Jih mimoúrovňově kříží. Varianta jih je na snímku vedena po mostním objektu přes silnici zleva doprava