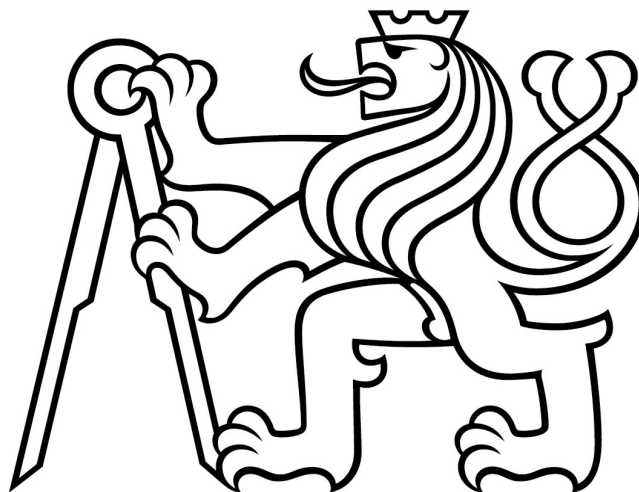


České vysoké učení technické v Praze  
Fakulta Stavební  
Katedra konstrukcí pozemních staveb



Bakalářská práce  
Bytový dům v Praze 9, Na Bulovce

Vypracovala: Magdalena Bártová  
Studijní program – Stavební inženýrství  
Studijní obor – Konstrukce pozemních staveb

Vedoucí práce: doc.Ing. Eva Burgetová, CSc.

2018

## **Abstrakt:**

Zpracovávala jsem projektovou dokumentaci, dle zadané architektonické studie, pro stavební řízení. Podrobně jsme vyřešila vybrané stavební detaily a navrhla jsem obálku budovy s ohledem na tepelně – technické vlastnosti.

Klíčová slova: Bytový dům, stavební povolení, detail

## **Abstract:**

I elaborated the project documentation according to the architectural study, for the building permit. I dealt with selected construction details in detail and I designed the envelope of the building taking into account the thermo-technical properties.

Keywords: Residential house, building permit, details.

## **Prohlášení:**

Prohlašuji, že jsem bakalářskou práci vypracovala samostatně a že jsem uvedla všechny použité informační zdroje.

V Praze dne 24. 5. 2018

.....  
Magdalena Bártová

## **Poděkování:**

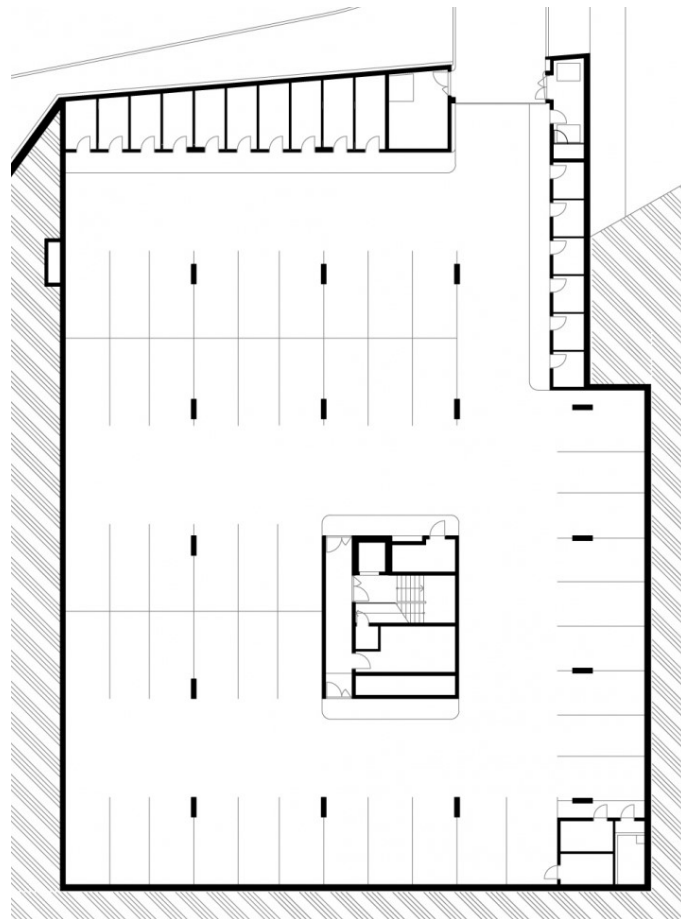
Touto cestou bych ráda poděkovala vedoucí mé bakalářské práce doc.Ing. Evě Burgetové, CSc. za odborné vedení, cenné rady při konzultacích a trpělivost při zpracování mé bakalářské práce.

V Praze dne 24. 5. 2018

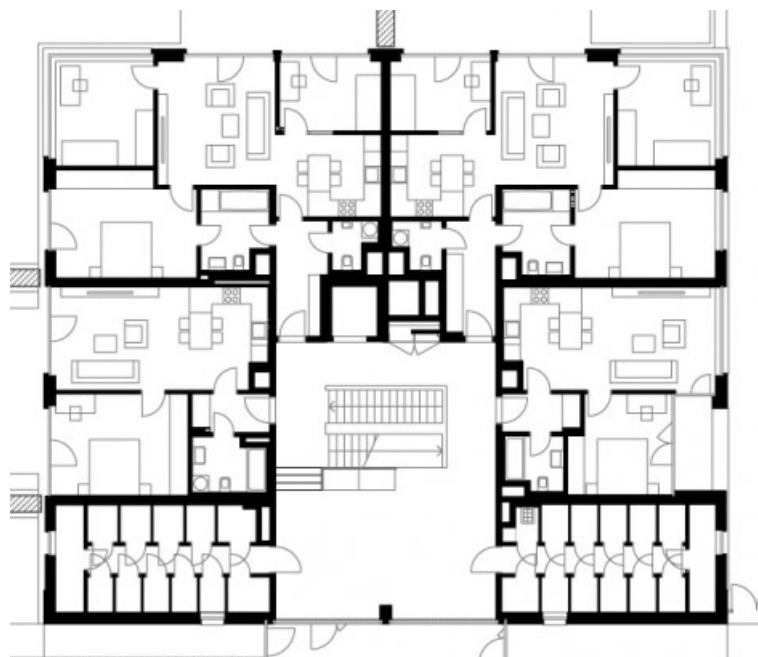
.....  
Magdalena Bártová

## Architektonická studie:

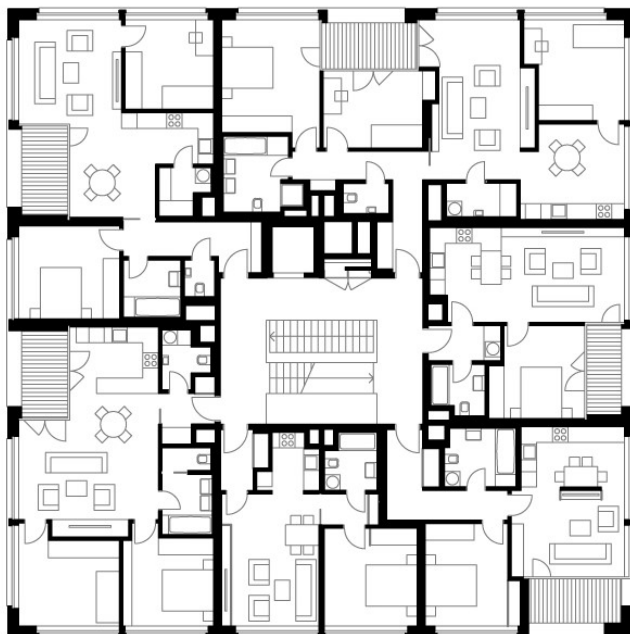
### 1.PP



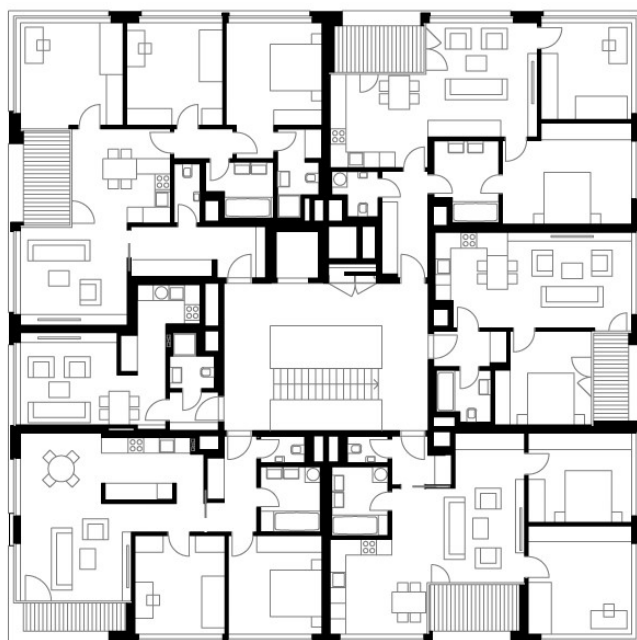
### 1.NP



**2.NP a 4.NP**



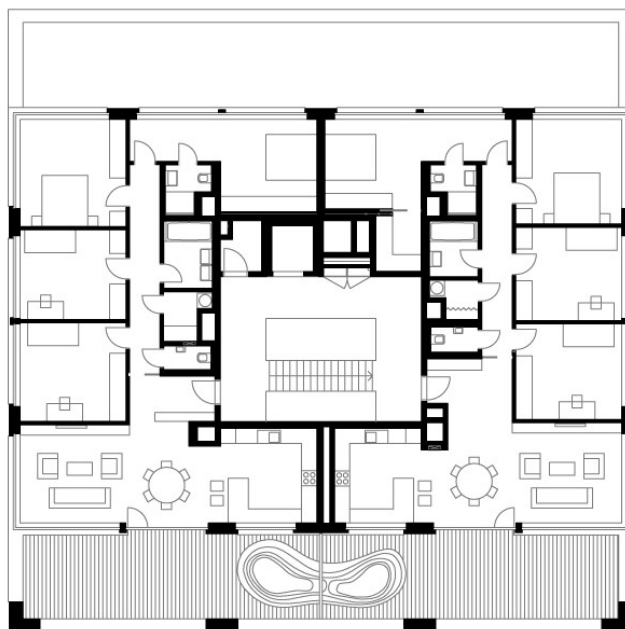
**3.NP**



## 5.NP



## 6.NP



Pozn. Dispozice objektu byla částečně změněna s ohledem na zjednodušení statického výpočtu.



## ZADÁNÍ BAKALÁŘSKÉ PRÁCE

### I. OSOBNÍ A STUDIJNÍ ÚDAJE

Příjmení: Bártová Jméno: Magdalena Osobní číslo: 423007  
Zadávací katedra: Katedra konstrukcí pozemních staveb  
Studijní program: Stavební inženýrství  
Studijní obor: Konstrukce pozemních staveb

### II. ÚDAJE K BAKALÁŘSKÉ PRÁCI

Název bakalářské práce: Bytový dům v Praze 9, Na Bulovce  
Název bakalářské práce anglicky: Residential house in Prague 9, Na Bulovce

Pokyny pro vypracování:

Seznam doporučené literatury:

Jméno vedoucího bakalářské práce: doc.Ing. Eva Burgetová, CSc

Datum zadání bakalářské práce: 21.2.2018 Termín odevzdání bakalářské práce: 27.5.2018  
*Údaj uveďte v souladu s datem v časovém plánu příslušného ak. roku*

Podpis vedoucího práce

Podpis vedoucího katedry

### III. PŘEVZETÍ ZADÁNÍ

*Beru na vědomí, že jsem povinen vypracovat bakalářskou práci samostatně, bez cizí pomoci, s výjimkou poskytnutých konzultací. Seznam použité literatury, jiných pramenů a jmen konzultantů je nutné uvést v bakalářské práci a při citování postupovat v souladu s metodickou příručkou ČVUT „Jak psát vysokoškolské závěrečné práce“ a metodickým pokynem ČVUT „O dodržování etických principů při přípravě vysokoškolských závěrečných prací“.*

Datum převzetí zadání

Podpis studenta(ky)