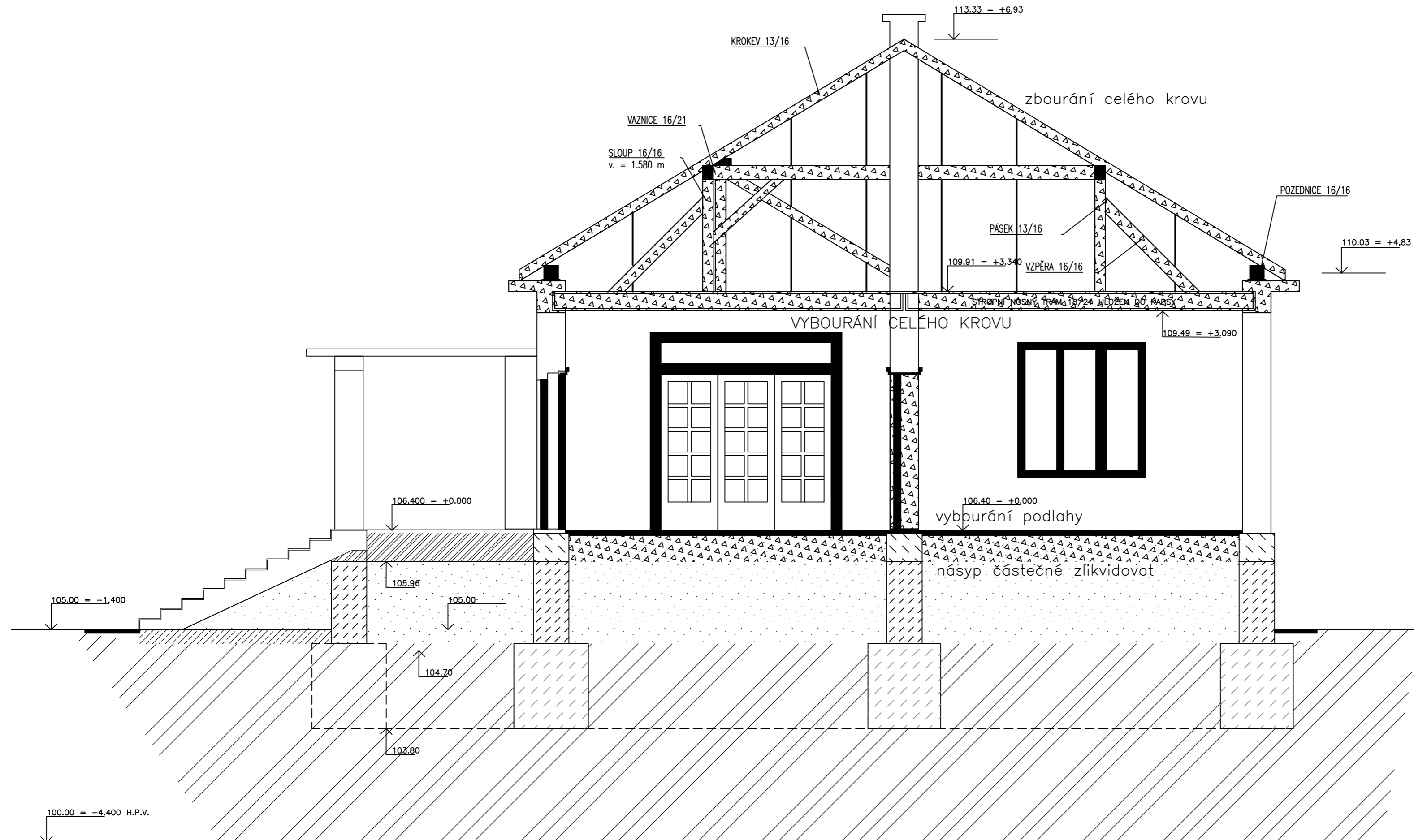





B - B' bourací stav



LEGENDA: LEGEND:

-  STAVAJÍCÍ KONSTRUKCE
EXISTING STRUCTURE
-  KONSTRUKCE URČENÁ K DEMOLICI - V ŘEZU
CONSTRUCTION TO BE DEMOLISHED
-  KONSTRUKCE URČENÁ K DEMOLICI - V PŮDORYSU
CONSTRUCTION TO BE DEMOLISHED

+0,000 = 106.40 m.n.m.

vedoucí Ing. Běla Stibůrková, CSc.	vypracoval Ďorďe Ljubisavljević	 České vysoké učení technické v Praze FAKULTA STAVEBNÍ
Název akce: Rekonstrukce RD v Srbsku		
Předmět:	BAKALÁŘSKÁ PRÁCE	Měřítko: 1:50
Část projektu:	ARCHITEKTONICKO-STAVEBNÍ ŘEŠENÍ	Formát: A2
Obsah výkresu:	ŘEY B - B' bourací stav	Datum: 22.5.2018.