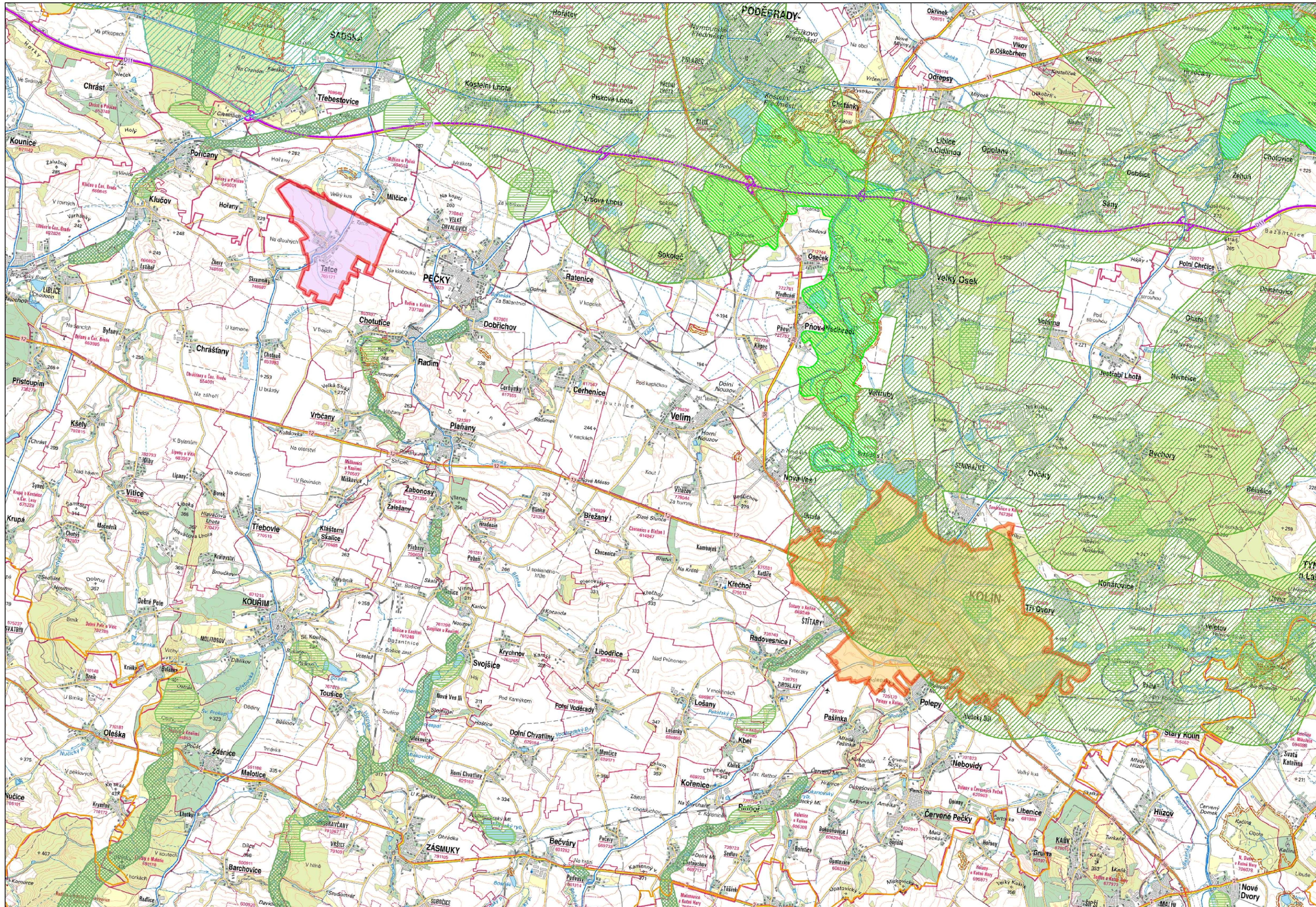


# BAKALÁŘSKÁ PRÁCE

## Územní analýza obce Tatce

### Výkres širších vztahů



#### MAPOVÉ ZNAČKY

##### Sídla a objekty


##### Popis


##### Komunikace


##### Vodstvo


##### Porost, povrch a využití půdy


##### Hranice

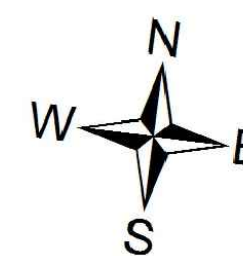

##### Terénní reliéf


##### Souřadnicové sítě

1193		4727	
4727			

#### Legenda

- |  |  |  |  |
|--|--|--|--|
|  |  |  |  |
|  |  |  |  |
|  |  |  |  |
|  |  |  |  |



Mapa širších vztahů byla vytvořena v programu ArcGIS v rámci bakalářské práce. Mapa ZM50 pochází z WMS serveru CUZK, adresa: <http://services.cuzk.cz/shp/ku/eps-5514/>  
 SHP katastrálních území pochází ze serveru CUZK, adresa: <http://services.cuzk.cz/shp/ku/eps-5514/>  
 Stav ÚSES pochází z WMS serveru ČENIA, adresa: [geoportal.gov.cz/CENIA](http://geoportal.gov.cz/CENIA)  
 MZCHÚ pochází ze serveru AOPK ČR, adresa: [gis.nature.cz](http://gis.nature.cz)  
 Mapa silniční a dálniční sítě pochází z WMS serveru RSD, adresa: [geoportal.rsd.cz](http://geoportal.rsd.cz)

VYPRACOVAL	VEDOUcí PRÁCE	FAKULTA STAVEBNÍ
Nguyen Duc Hoang	Ing. Václav Jemel, Ph.D.	ČVUT PRAHA
PŘEDMĚT	KATEDRA	127 BAPZ
127 BAPZ	K127 Katedra urbanismu	
NÁZEV PRÁCE	SOUBRAVA	2 - 91
Bakalářská práce	MĚRÍTKO	1:5 000
NÁZEV VÝKRESU	ŠK. ROK	2017/2018
Výkres širších vztahů	DATA	2.5.2016