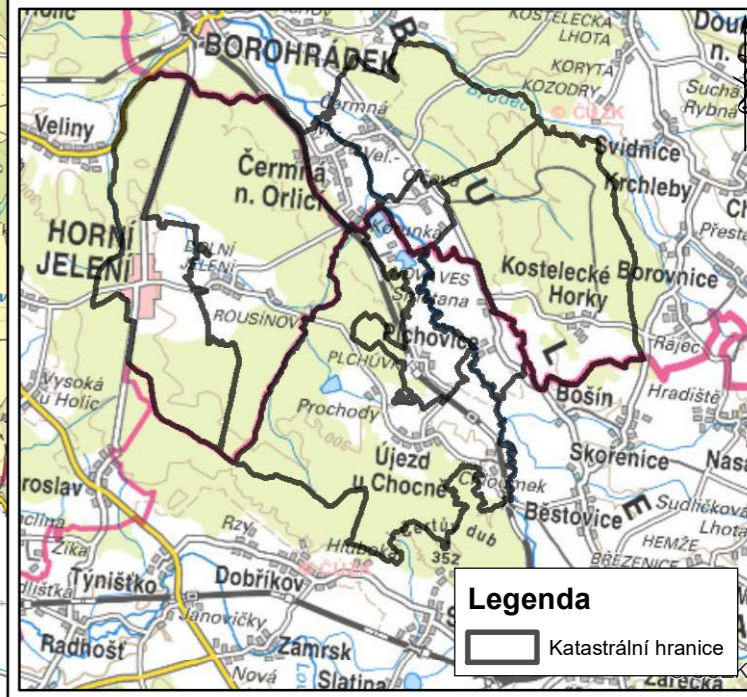


Legenda

- Rybníky I. vojenského mapování
- Rybníky II. vojenského mapování
- Rybníky III. vojenského mapování
- Současné rybníky



ČESKÉ VYSOKÉ UČENÍ TECHNICKÉ V PRAZE		
FAKULTA STAVEBNÍ - OBOR ÚZEMNÍ INFORMAČNÍ SYSTÉMY PRO VEŘEJNOU SPRÁVU		
název práce:		
Analýza historického vývoje rybníků mezi Chocní a Borohrádkem		
název mapy:		
Mapa historických rybníků		
rok:	zpracovala:	měřítko:
2018	Erika Keprtová	1 : 25000

