

Příloha F – Optimalizace návrhu a výkresy

Obsah

Snímek z 3D modelu: Průřezy před a po optimalizaci

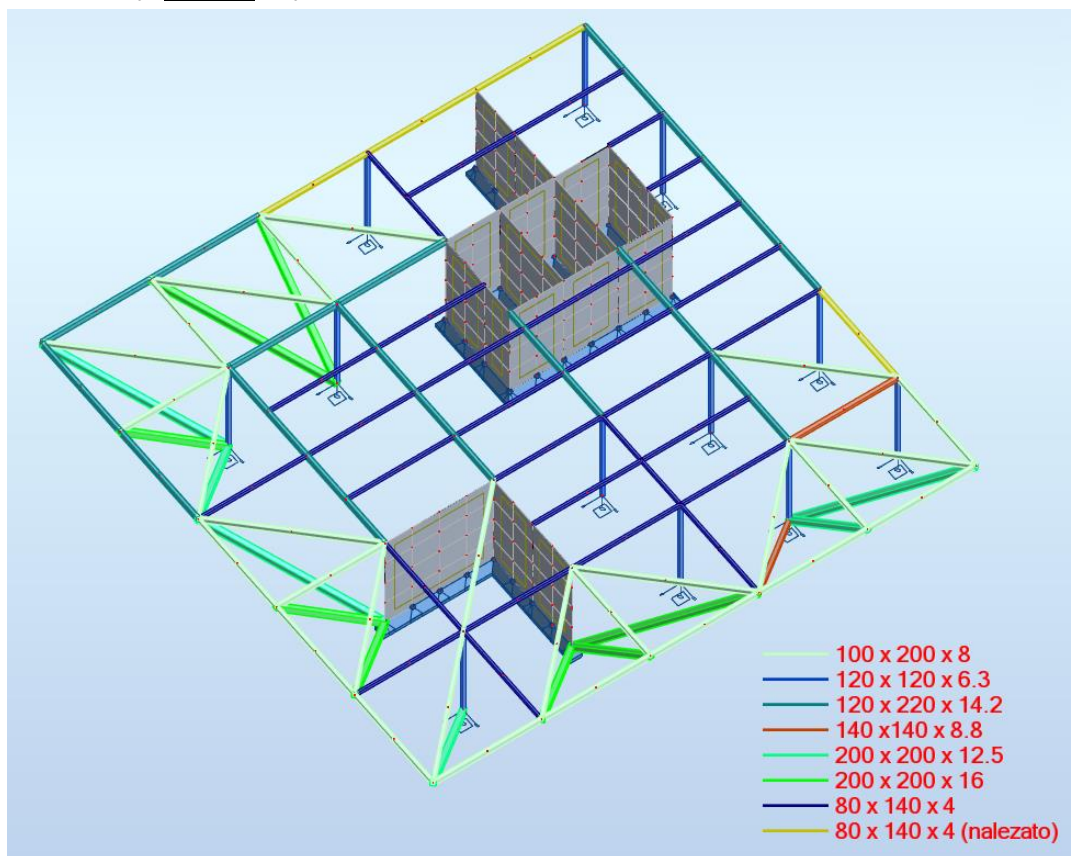
Výkres: Pohled shora

Výkres: Půdorysný řez

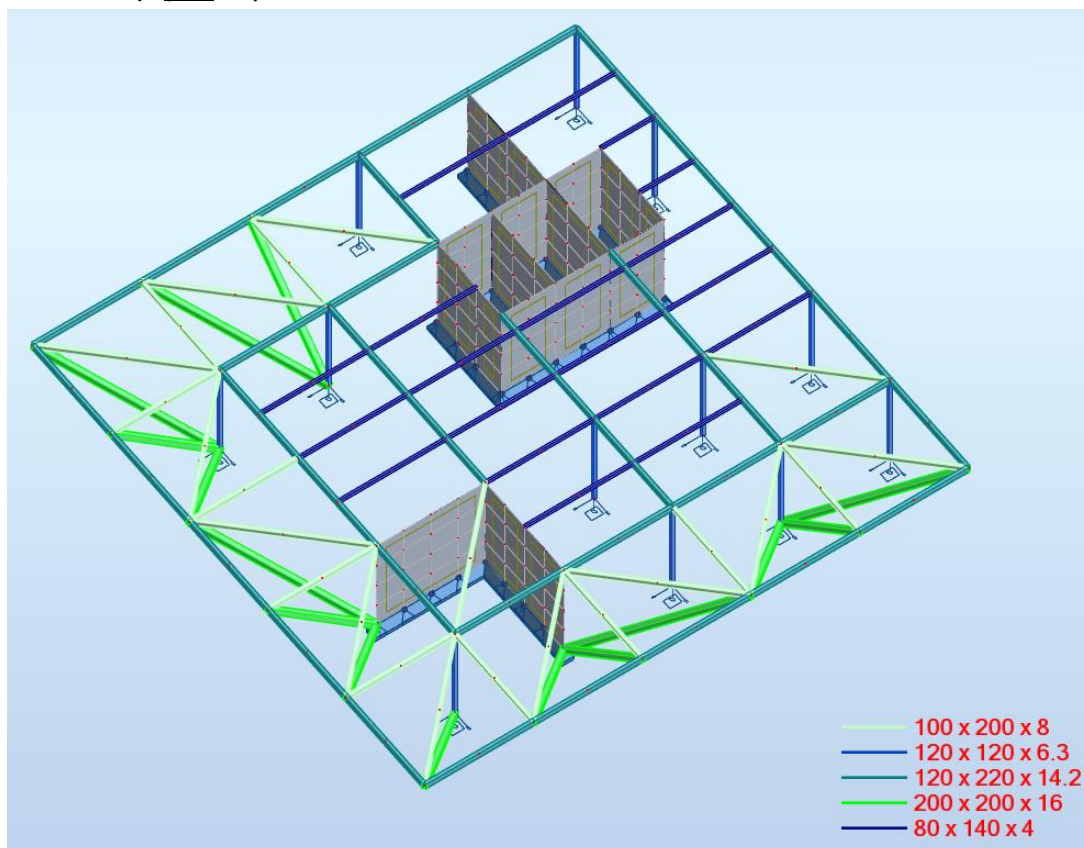
Výkres: Řez A-A

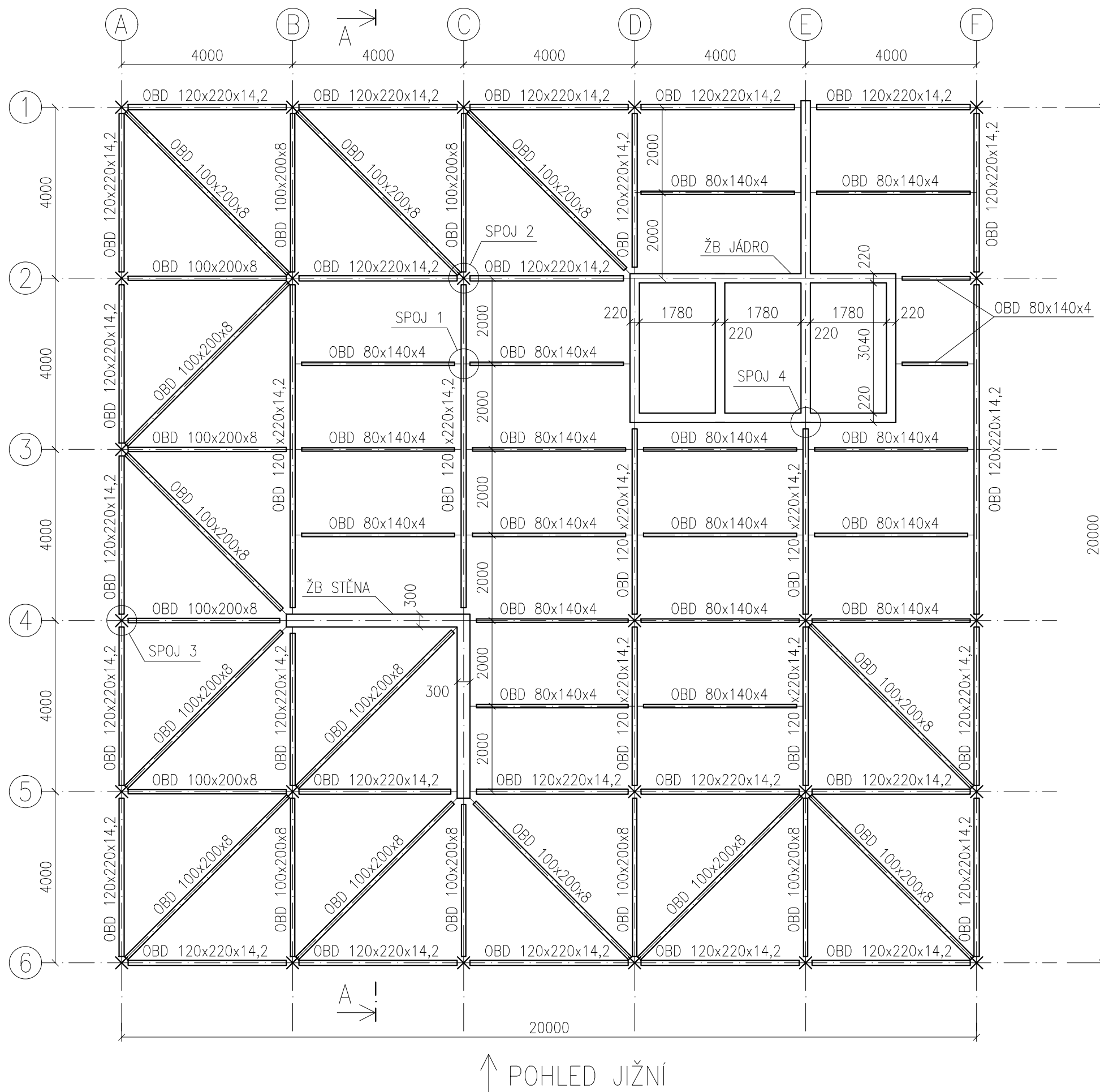
Výkres: Pohled jižní

Průřezy před optimalizací



Průřezy po optimalizaci





POZNÁMKY

ZNAČKA "-" NA KONCÍCH PRUTŮ OZNAČUJE KLOBOVÉ PŘIPOJENÍ

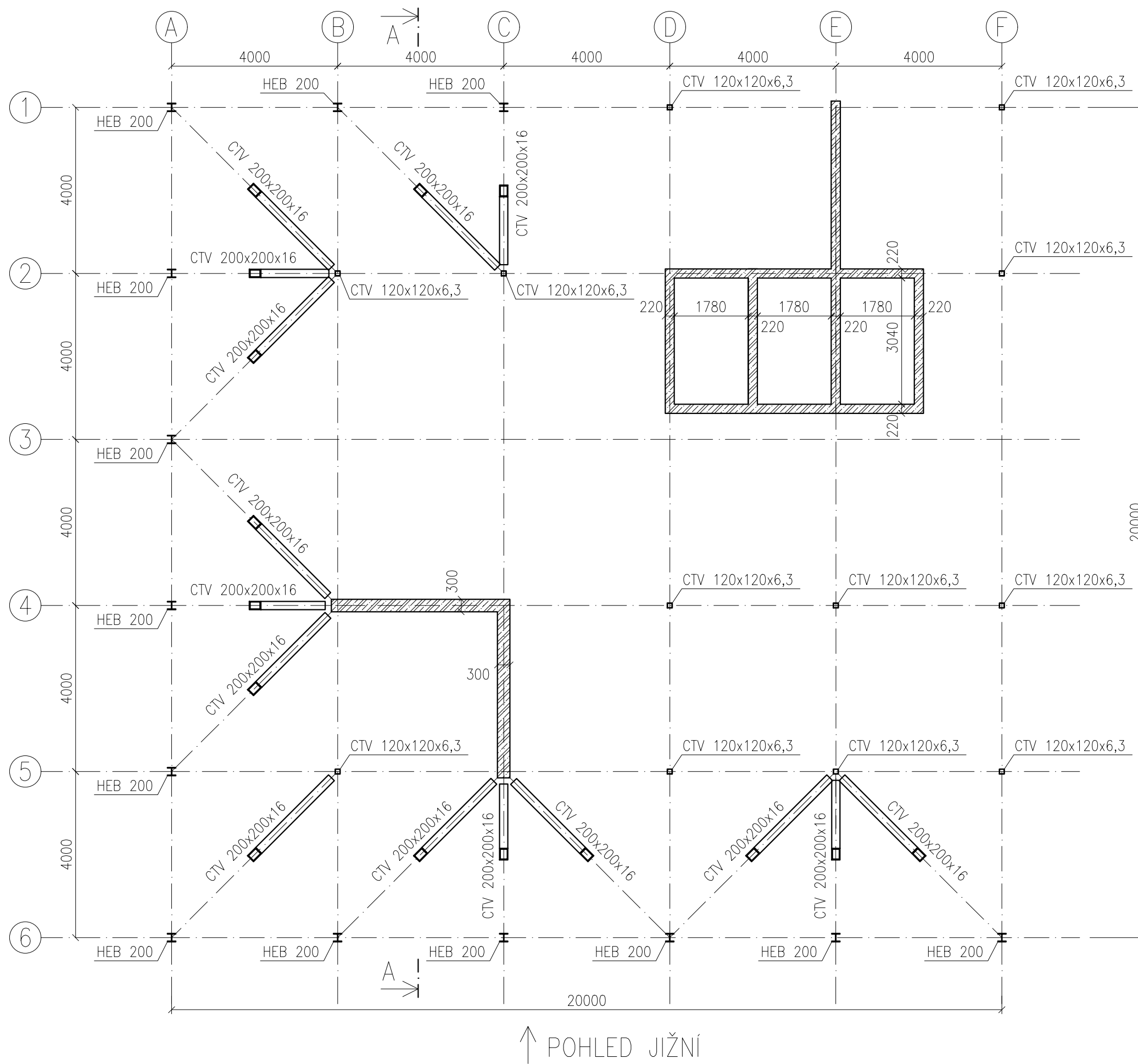
"OBD" U OZNAČENÍ PRUTŮ ZNAČÍ OBDÉLNÍKOVÝ PRŮŘEZ

OCEL: S355

SKICI SPOJŮ LZE NALÉZT V HLAVNÍM SOUBORU BP.



NÁZEV VÝKRESU:	POHLED SHORA	
MĚŘITKO:	1:100	
PROJEKT:	OCELOVÁ PŘÍHRADOVÁ KONSTRUKCE	
PŘEDMĚT:	BAKALÁŘSKÁ PRÁCE	
OBDOBÍ:	LS 2017/18	
VYPRACOVAL:	JAKUB MEJSTŘÍK	
VEDOUcí:	Ing. KAMILA ČÁBOVÁ, Ph.D.	



POZNÁMKY

PŮDORYS JE VEDENÝ V POLOVINĚ KONSTRUKČNÍ VÝŠKY 11NP.


ZNÁZORNĚNA JE POUZE PŘÍHRADOVÁ KONSTRUKCE – STROPNÍ KONSTRUKCE 10NP PRO PŘEHLEDNOST NIKOLIV (BYLA BY ČÁRKOVANĚ – ZAKRYTÁ BETONOVOU VRSTVOU). KONSTRUKCI 10NP LZE VIDĚT NA KONSTRUKČNÍM SCHÉMATU 10NP (V PŘÍLOZE A).

ZNAČKA "–" NA KONCÍCH PRUTŮ OZNAČUJE KLOUBOVÉ PŘIPOJENÍ
 "OBD" U OZNAČENÍ PRUTŮ ZNAČÍ OBDÉLNÍKOVÝ PRŮŘEZ,
 "CTV" ZNAČÍ ČTVERCOVÝ PRŮŘEZ.

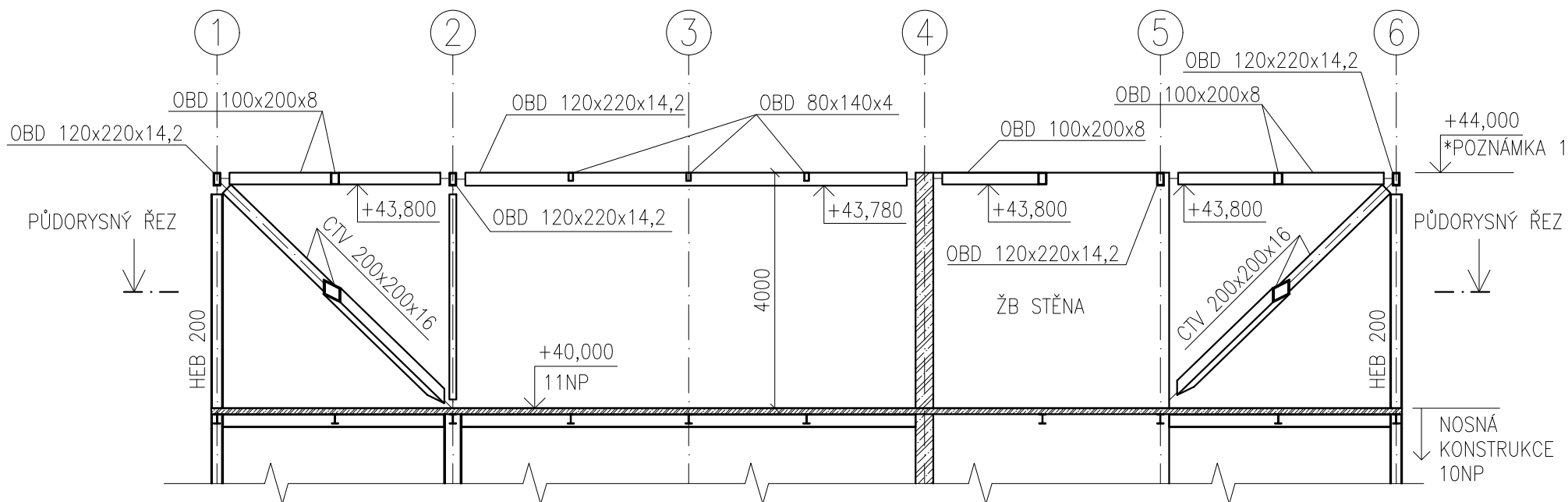
OCEL: S355

 ŽELEZOBETON



NÁZEV VÝKRESU:	PŮDORYSNÝ ŘEZ	
MĚŘÍTKO:	1:100	
PROJEKT:	OCELOVÁ PŘÍHRADOVÁ KONSTRUKCE	
PŘEDMĚT:	BAKALÁŘSKÁ PRÁCE	
OBDOBÍ:	LS 2017/18	
VYPRACOVAL:	JAKUB MEJSTŘÍK	
VEDOUCÍ:	Ing. KAMILA ČÁBOVÁ, Ph.D.	

↑ POHLED JIŽNÍ



POZNÁMKY

*POZNÁMKA 1:
VŠECHNY PRUTY VE STŘEŠNÍ ROVINĚ MAJÍ HORNÍ LÍCI V ÚROVNI
+44,000

ZNAČKA "–" NA KONCÍCH PRUTŮ OZNAČUJE KLOUBOVÉ PŘIPOJENÍ
OSY PRUTŮ VE STŘEŠNÍ ROVINĚ PRO PŘEHLEDNOST ZNÁZORNĚNY
NEJSOU NEBOŽ NESDÍLÍ JEDNU SPOLEČNOU TĚŽIŠŤOVOU OSU.

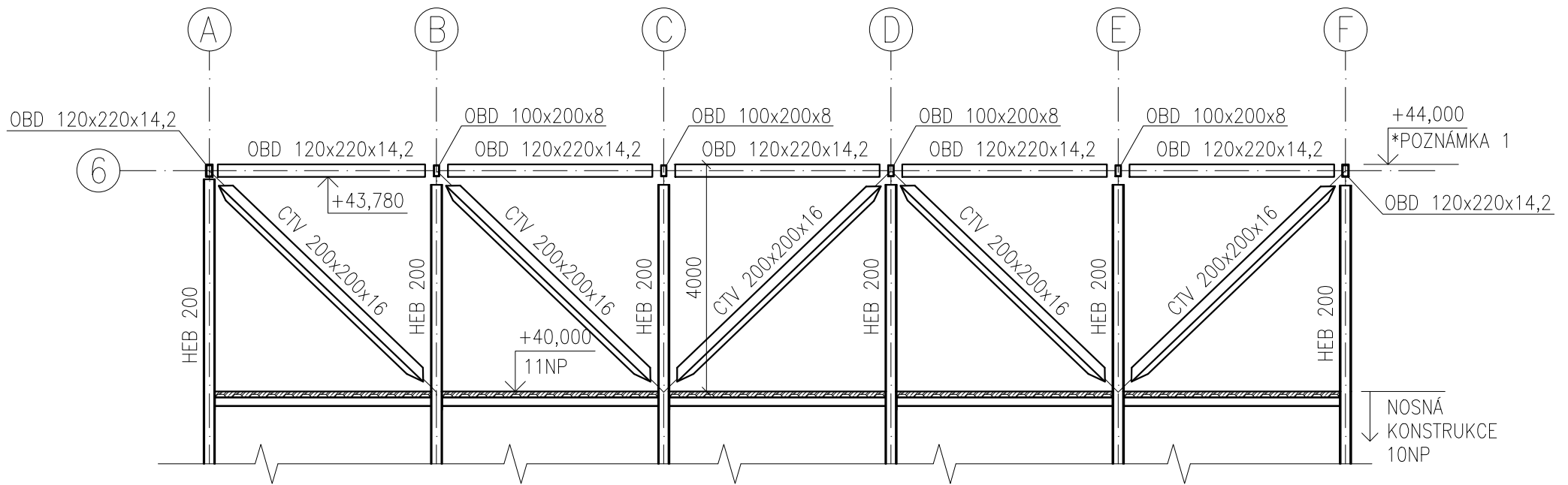
"OBD" U OZNAČENÍ PRUTŮ ZNAČÍ OBDÉLNÍKOVÝ PRŮŘEZ,
"CTV" ZNAČÍ ČTVERCOVÝ PRŮŘEZ.

OCEL: S355

 ŽELEZOBETON

±0,000 ODPOVÍDÁ HORNÍMU LÍCI NOSNÉ STROPNÍ KONSTRUKCE
1PP (VIZ KONSTRUKČNÍ SCHÉMATA)

NÁZEV VÝKRESU:	ŘEZ A–A	
MĚŘÍTKO:	1:100	
PROJEKT:	OCELOVÁ PŘÍHRADOVÁ KONSTRUKCE	
PŘEDMĚT:	BAKALÁŘSKÁ PRÁCE	
OBDOBÍ:	LS 2017/18	
VYPRACOVAL:	JAKUB MEJSTRÍK	
VEDOUCÍ:	Ing. KAMILA ČÁBOVÁ, Ph.D.	



POZNÁMKY

*POZNÁMKA 1:

VŠECHNY PRUTY VE STŘEŠNÍ ROVINĚ MAJÍ HORNÍ LÍC V ÚROVNI
+44,000

ZNAČKA "–" NA KONCÍCH PRUTŮ OZNAČUJE KLOUBOVÉ PŘIPOJENÍ

"OBD" U OZNAČENÍ PRUTŮ ZNAČÍ OBDÉLNÍKOVÝ PRŮŘEZ,
"CTV" ZNAČÍ ČTVERCOVÝ PRŮŘEZ.

OCEL: S355

±0,000 ODPOVÍDÁ HORNÍMU LÍCI NOSNÉ STROPNÍ KONSTRUKCE
1PP (VIZ KONSTRUKČNÍ SCHÉMATA)

NÁZEV VÝKRESU:	POHLED JIŽNÍ	
MĚŘÍTKO:	1:100	
PROJEKT:	OCELOVÁ PŘÍHRADOVÁ KONSTRUKCE	
PŘEDMĚT:	BAKALÁŘSKÁ PRÁCE	
OBDOBÍ:	LS 2017/18	
VYPRACOVAL:	JAKUB MEJSTŘÍK	
VEDOUCÍ:	Ing. KAMILA ČÁBOVÁ, Ph.D.	